

業 務 月 報

(平成27年11月分)

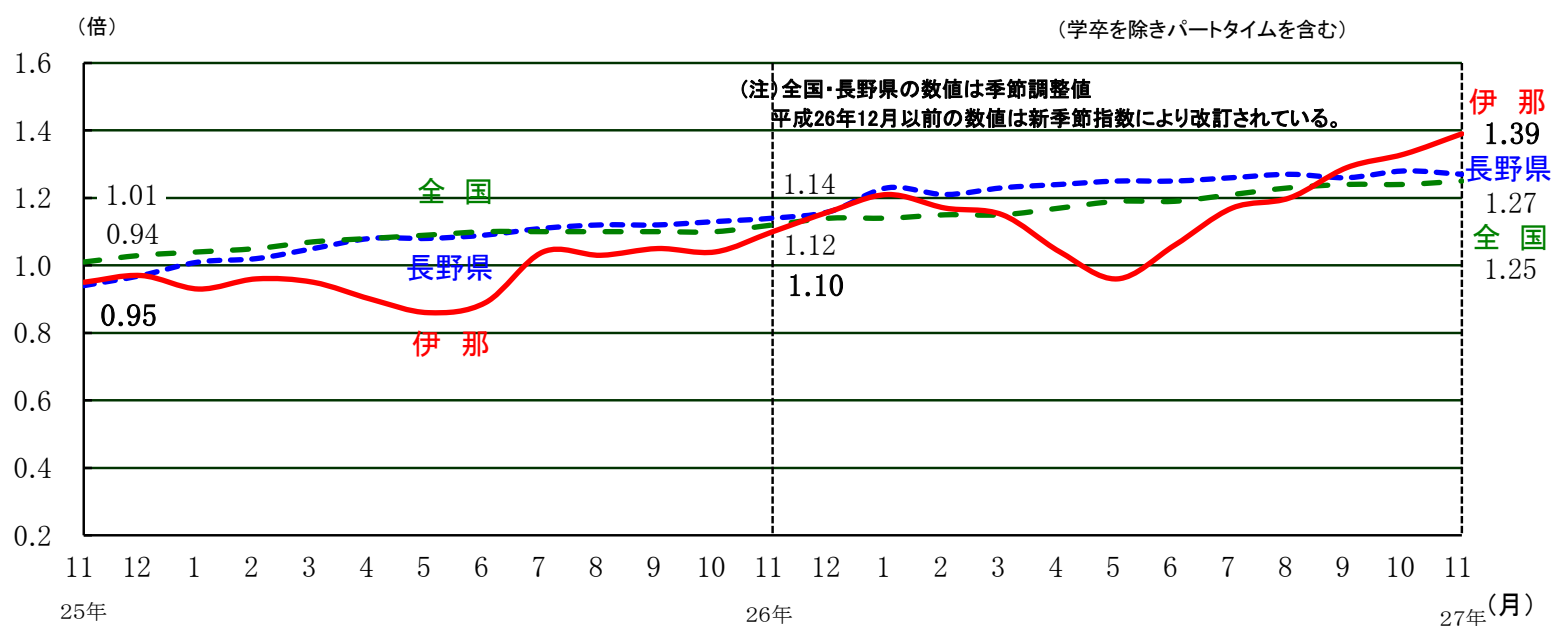
伊那公共職業安定所

- ・11月の月間有効求人倍率は1.39倍で、前月から0.06ポイント上回った。
- ・新規求人数は1,444人で、前年同月を18.6%上回った。
- ・新規求職者数は580人で、前年同月を1.7%下回った。
- ・就職件数は253人で、前年同月を5.0%上回った。
- ・新規求人のうち正社員は427人で、前年同月を4.7%上回った。
- ・新規求人全数に占める正社員の割合は、29.6%となり、前年同月を3.9ポイント下回った。

1 求人・求職の状況

① 月間有効求人倍率の推移

月間有効求人倍率(実数値)は1.39倍となり、前年同月を0.29ポイント上回り、前月から0.06ポイント上回った。



	12月	1月	2月	3月	4月	5月	6月	7月	8月	9月	10月	11月
最近年	1.16	1.21	1.17	1.15	1.04	0.96	1.06	1.17	1.20	1.29	1.33	1.39
前年	0.97	0.93	0.96	0.95	0.90	0.86	0.89	1.04	1.03	1.05	1.04	1.10

② 地域別有効求人倍率

南信地域の有効倍率は1.37倍となり、前月から0.03ポイント上回った。他の3地域では前月から北信は0.01ポイント上回り、東信は同率、中信は0.03ポイント下回った。

〔新規学卒を除く全数〕

地域別 安定所別	北信 (1.50)				東信 (1.18)		中信 (1.36)			南信 (1.37)		
	長野	篠ノ井	飯山	須坂	上田	佐久	松本	木曾福島	大町	飯田	伊那	諏訪
全数	1.61	1.24	1.91	1.24	1.14	1.23	1.28	1.27	2.07	1.40	1.39	1.32
(前年比ポイント)	(0.12)	(0.01)	(0.31)	(0.06)	(0.02)	(0.14)	(0.10)	(0.18)	(0.18)	(▲0.02)	(0.29)	(0.28)
うちパートを含む常用	1.23	1.19	1.33	1.14	0.84	1.21	1.08	1.56	1.03	1.27	1.14	1.22
(前年比ポイント)	(0.01)	(0.01)	(0.25)	(0.05)	(▲0.02)	(0.20)	(0.10)	(0.31)	(▲0.18)	(0.06)	(0.20)	(0.23)

※地域名の()内は地域別の有効求人倍率。

③ 新規求人数の推移

新規求人数は1,444人で、前年同月を18.6%上回り、前月を14.3%下回った。

年月	26年 11月	12月	27年 1月	2月	3月	4月	5月	6月	7月	8月	9月	10月	11月
全 数 (前年比)	1,218 (▲1.6)	1,189 (14.0)	1,536 (28.1)	1,346 (8.6)	1,310 (9.7)	1,374 (7.4)	1,115 (▲5.1)	1,340 (15.6)	1,566 (0.3)	1,320 (7.6)	1,424 (9.5)	1,684 (12.1)	1,444 (18.6)
うち常用 (前年比)	576 (▲1.2)	609 (9.5)	811 (19.1)	671 (2.0)	646 (7.8)	736 (4.0)	556 (▲3.6)	674 (9.4)	769 (▲0.6)	579 (▲2.0)	657 (▲2.4)	817 (5.4)	611 (6.1)
うちパート (前年比)	435 (▲9.0)	322 (▲3.0)	507 (32.4)	512 (19.9)	463 (12.9)	496 (16.4)	481 (9.6)	457 (25.2)	610 (29.8)	530 (17.8)	517 (47.3)	655 (31.5)	575 (32.2)
常用のうち正社員 (前年比)	408 (7.7)	421 (13.8)	589 (29.2)	454 (17.6)	439 (14.9)	553 (8.9)	400 (10.8)	482 (19.3)	572 (9.0)	408 (4.1)	479 (4.1)	554 (1.8)	427 (4.7)
全数に占める 正社員の割合	33.5	35.4	38.3	33.7	33.5	40.2	35.9	36.0	36.5	30.9	33.6	32.9	29.6

※ うち常用にはパートは含まれない。

④ 産業別新規求人の状況

産業別新規求人の状況は、建設業、製造業(食料品・たばこ、プラスチック、生産用機械器具、電気機械器具、輸送用機械器具)、卸売業・小売業、金融業・保険業・不動産業、生活関連サービス業・娯楽業、教育・学習支援業などで、前年同月を上回った産業が多かった。

産 業 別	新規求人数 (人)	前月比 (%)	前年比 (%)	産 業 別	新規求人数 (人)	前月比 (%)	前年比 (%)
全 数	1,444 (575)	▲14.3 (▲12.2)	18.6 (32.2)	情 報 通 信 業	6 (3)	0.0 (200.0)	20.0 -
建 設 業	102 (3)	▲32.5 (▲62.5)	52.2 (▲25.0)	運 輸 業・郵 便 業	73 (44)	▲25.5 (25.7)	▲17.0 (83.3)
製 造 業	206 (73)	▲29.7 (▲27.7)	▲6.4 (49.0)	卸 売 業・小 売 業	198 (149)	22.2 (25.2)	72.2 (84.0)
食 料 品・た ば こ	33 (17)	▲29.8 (▲37.0)	▲31.3 (▲15.0)	金 融 業・保 険 業 ・ 不 動 産 業	20 (5)	185.7 (66.7)	42.9 -
パ ル プ・印 刷	12 (6)	100.0 (50.0)	33.3 (100.0)	宿 泊 業 ・ 飲 食 サービス 業	76 (61)	▲45.7 (▲42.5)	▲6.2 (▲9.0)
プ ラ ス チ ッ ク	10 (0)	▲33.3 (▲100.0)	▲9.1 (▲100.0)	飲 食 店	55 (45)	▲40.2 (▲40.8)	▲11.3 (▲18.2)
金 属 製 品	31 (5)	▲13.9 (▲28.6)	▲3.1 (150.0)	生 活 関 連 サービス 業・ 娯 楽 業	95 (24)	31.9 (0.0)	102.1 (14.3)
は ん 用 機 械 器 具	13 (3)	▲69.8 (▲40.0)	▲38.1 (0.0)	洗 濯・理 容 ・ 美 容・浴 場 業	8 (2)	▲74.2 (▲80.0)	▲11.1 -
生 産 用 機 械 器 具	14 (3)	100.0 (200.0)	100.0 (200.0)	教 育、学 習 支 援 業	20 (16)	11.1 (6.7)	25.0 (33.3)
業 務 用 機 械 器 具	9 (5)	▲43.8 (150.0)	▲65.4 -	医 療・福 祉	154 (70)	▲14.4 (▲20.5)	▲22.2 (▲21.3)
電 子 部 品 デ バ イ ス	11 (6)	▲62.1 (20.0)	▲52.2 (▲40.0)	社 会 保 険・社 会 福 祉・介 護 事 業	72 (40)	▲36.3 (▲28.6)	▲43.3 (▲32.2)
電 気 機 械 器 具	31 (12)	▲32.6 (0.0)	93.8 (1,100.0)	サ ー ビ ス 業 (他 に 分 類 さ れ な い も の)	421 (83)	▲8.3 (▲23.9)	45.7 (66.0)
情 報 通 信 機 械 器 具	0 (0)	▲100.0 (▲100.0)	▲100.0 -	そ の 他 の 産 業	73 (44)	▲70.4 (▲4.3)	▲6.4 (15.8)
輸 送 用 機 械 器 具	17 (7)	▲10.5 (0.0)	240.0 -				

()はパートで内数

⑤ 新規求職者の推移

新規求職者は580人で、前年同月を1.7%下回り、前月を17.4%下回った。
うち常用は372人で、前年同月を10.8%下回り、前月を14.7%下回った。

年月	26年 11月	12月	27年 1月	2月	3月	4月	5月	6月	7月	8月	9月	10月	11月
全 数	590	520	790	789	786	966	761	666	661	657	648	702	580
前年比	▲ 7.2	▲ 16.9	▲ 16.3	14.0	2.2	▲ 12.6	▲ 4.3	▲ 8.9	▲ 7.4	0.8	▲ 16.1	▲ 5.6	▲ 1.7
うち常用	417	337	505	547	503	605	479	442	434	443	434	436	372
前年比	▲ 4.4	▲ 14.9	▲ 18.2	14.9	▲ 1.9	▲ 6.9	▲ 5.0	▲ 9.2	▲ 12.0	▲ 1.1	▲ 11.8	▲ 10.7	▲ 10.8
うちパート	164	145	268	237	277	359	274	222	227	212	213	260	199
前年比	▲ 14.1	▲ 7.1	▲ 10.1	13.4	10.8	▲ 17.5	▲ 2.8	▲ 7.1	6.1	6.0	▲ 22.3	3.2	21.3

※ うち常用にはパートは含まれない。

⑥ 新規常用求職者の態様別状況

新規常用求職者は372人で、前年同月を10.8%下回った。
態様別では、在職者、離職者は前年同月を下回り、無業者は同数であった。

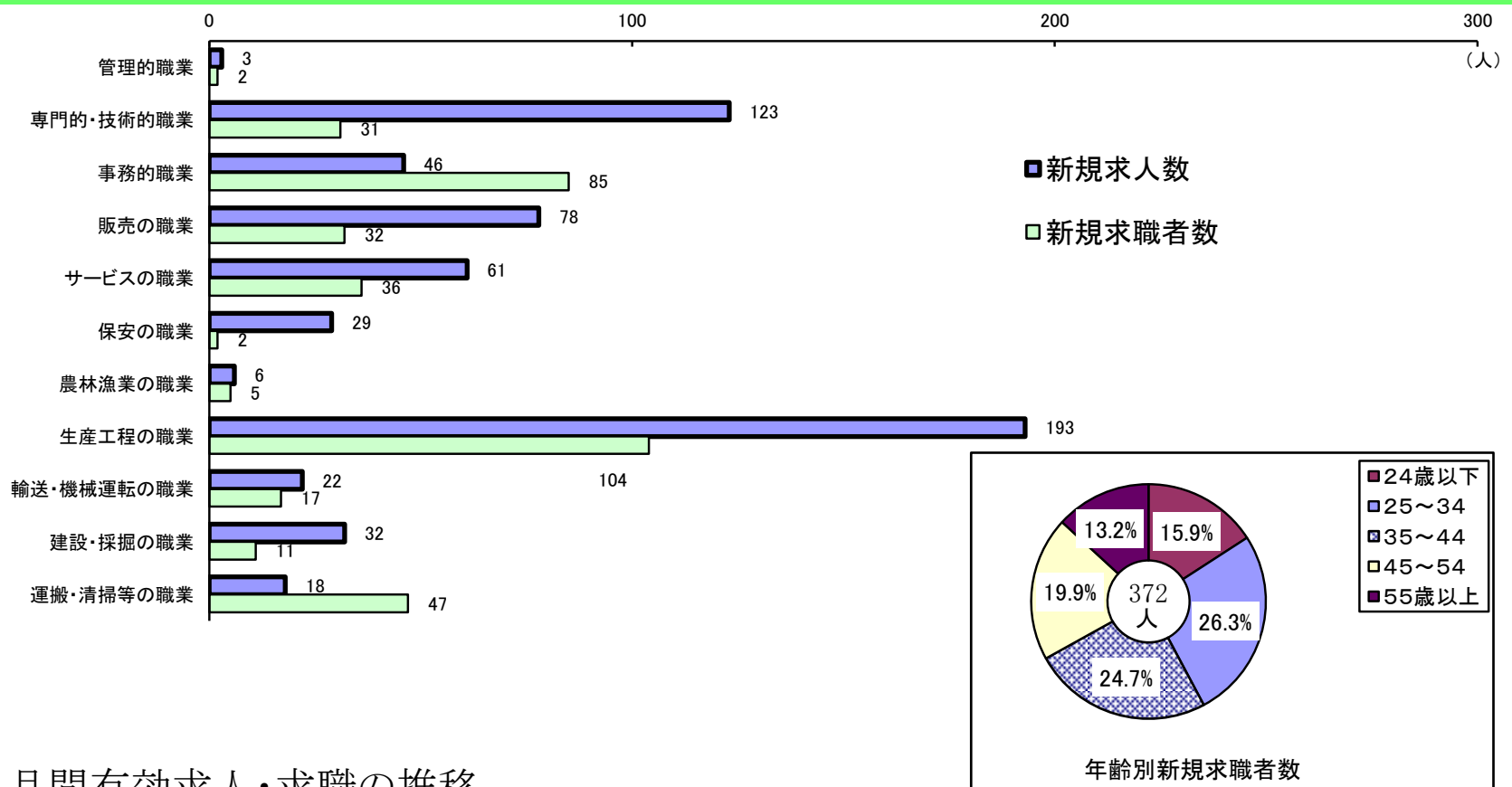
年月	26年 11月	12月	27年 1月	2月	3月	4月	5月	6月	7月	8月	9月	10月	11月
求 職 者	417	337	505	547	503	605	479	442	434	443	434	436	372
(前年比)	(▲4.4)	(▲14.9)	(▲18.2)	(14.9)	(▲1.9)	(▲6.9)	(▲5.0)	(▲9.2)	(▲12.0)	(▲1.1)	(▲11.8)	(▲10.7)	(▲10.8)
在 職 者	167	139	199	243	212	181	161	188	148	168	176	164	138
(割合)	40.0%	41.2%	39.4%	44.4%	42.1%	29.9%	33.6%	42.5%	34.1%	37.9%	40.6%	37.6%	37.1%
(前年比)	(13.6)	(0.7)	(▲17.8)	(19.1)	(1.9)	(0.0)	(▲12.0)	(▲10.9)	(▲11.4)	(▲2.9)	(▲4.9)	(▲5.7)	(▲17.4)
離 職 者	221	177	266	273	256	370	270	217	247	244	222	231	205
(割合)	53.0%	52.5%	52.7%	49.9%	50.9%	61.2%	56.4%	49.1%	56.9%	55.1%	51.2%	53.0%	55.1%
(前年比)	(▲13.3)	(▲23.0)	(▲18.2)	(15.2)	(▲5.9)	(▲10.0)	(▲3.2)	(▲11.8)	(▲16.8)	(0.8)	(▲17.5)	(▲16.6)	(▲7.2)
定 年	4	5	9	13	14	28	8	5	5	6	10	9	5
(割合)	1.8%	2.8%	3.4%	4.8%	5.5%	7.6%	3.0%	2.3%	2.0%	2.5%	4.5%	3.9%	2.4%
(前年比)	(▲42.9)	(▲50.0)	(▲30.8)	(44.4)	(100.0)	(33.3)	(33.3)	(0.0)	(▲58.3)	(▲14.3)	(400.0)	(12.5)	(25.0)
事 業 主 都 合	61	52	67	75	71	123	85	55	67	68	54	51	49
(割合)	27.6%	29.4%	25.2%	27.5%	27.7%	33.2%	31.5%	25.3%	27.1%	27.9%	24.3%	22.1%	23.9%
(前年比)	(▲26.5)	(▲34.2)	(▲32.3)	(5.6)	(▲15.5)	(▲7.5)	(1.2)	(▲25.7)	(▲42.7)	(▲13.9)	(▲23.9)	(▲46.9)	(▲19.7)
自 己 都 合	152	116	182	178	165	207	171	146	167	164	151	168	148
(割合)	68.8%	65.5%	68.4%	65.2%	64.5%	55.9%	63.3%	67.3%	67.6%	67.2%	68.0%	72.7%	72.2%
(前年比)	(▲6.2)	(▲12.1)	(▲10.8)	(17.1)	(▲4.1)	(▲15.5)	(▲6.0)	(▲8.8)	(3.7)	(7.2)	(▲19.3)	(1.2)	(▲2.6)
無 業 者	29	21	40	31	35	54	48	37	39	31	36	41	29
(割合)	7.0%	6.2%	7.9%	5.7%	7.0%	8.9%	10.0%	8.4%	9.0%	7.0%	8.3%	9.4%	7.8%
(前年比)	(▲14.7)	(▲25.0)	(▲20.0)	(▲11.4)	(6.1)	(▲6.9)	(14.3)	(23.3)	(34.5)	(▲6.1)	(▲5.3)	(10.8)	(0.0)

※ パートタイムを除く常用

※ 離職者は、「前職雇用者」と「前職自営、その他」(表中では省略)に分けられる。
「前職雇用者」は、離職理由別に「定年」「事業主都合」「自己都合」「不明」(表中では省略)に区分される。
このため内訳の計と離職者数欄の数値は一致しない。
※ 無業者とは、家事、育児等従事者及び離職後1年を超えて求職活動をしていない者をいう。

⑦ 職業別新規求人・求職及び年齢別新規求職の状況

職業別新規求人数は、管理的職業、専門的・技術的職業、販売の職業、サービスの職業、保安の職業、農林漁業の職業、生産工程の職業、輸送・機械運転の職業、建設・採掘の職業で新規求職者数を上回った。



⑧ 月間有効求人・求職の推移

月間有効求人数は3,837人で、前年同月を16.7%上回った。
月間有効求職者数は2,768人で、前年同月を7.7%下回った。

年月	26年 11月	12月	27年 1月	2月	3月	4月	5月	6月	7月	8月	9月	10月	11月
月間有効 求人数	3,288	3,282	3,418	3,518	3,576	3,384	3,094	3,358	3,540	3,516	3,666	3,831	3,837
前年比	7.4	12.0	16.3	15.7	17.7	11.4	4.6	13.9	6.9	9.4	11.8	15.6	16.7
月間有効 求職者数	3,000	2,832	2,835	3,005	3,097	3,253	3,211	3,174	3,020	2,921	2,851	2,873	2,768
前年比	▲7.1	▲6.5	▲10.4	▲4.7	▲3.6	▲4.2	▲6.8	▲4.7	▲5.4	▲6.1	▲8.8	▲9.5	▲7.7

※ パートタイムを含む全数

2 就職の状況

就職件数は全数が253人で、前年同月を5.0%上回った。
うち常用では4.9%下回り、うちパートは19.5%上回った。

年月	26年 11月	12月	27年 1月	2月	3月	4月	5月	6月	7月	8月	9月	10月	11月
全数	241	280	212	282	363	293	275	367	278	241	239	277	253
前年比	▲19.9	16.2	▲12.8	4.4	3.1	▲2.0	▲13.5	21.1	1.1	▲5.1	▲21.9	▲12.3	5.0
うち常用	143	144	113	159	122	156	149	176	170	141	131	140	136
前年比	▲5.9	14.3	▲18.7	4.6	▲45.8	▲13.3	▲11.3	9.3	9.0	▲7.8	▲20.6	▲19.1	▲4.9
うちパート	87	115	89	103	128	126	113	179	97	88	102	124	104
前年比	▲33.6	16.2	▲5.3	▲3.7	18.5	14.5	▲18.7	30.7	▲14.9	▲4.3	▲17.7	▲3.9	19.5

※ うち常用にはパートは含まれない

3 人員整理の状況

10人以上の人員整理は0件であった。
事業主都合による離職は53人で、前年同月を17.8%上回った。

① 10人以上の人員整理の状況

年月	26年		27年		3月	4月	5月	6月	7月	8月	9月	10月	11月
	11月	12月	1月	2月									
件数	0	0	0	0	0	0	0	0	1	0	0	1	0
整理人員	0	0	0	0	0	0	0	0	20	0	0	13	0

② 事業主都合による離職の推移

(雇用保険被保険者資格喪失データ)

年月	26年		27年		3月	4月	5月	6月	7月	8月	9月	10月	11月
	11月	12月	1月	2月									
人数	45	33	69	57	27	125	58	41	78	54	42	70	53
前年比	▲ 4.3	▲ 52.2	16.9	14.0	▲ 32.5	▲ 6.7	▲ 38.3	▲ 66.9	▲ 52.1	▲ 23.9	▲ 54.3	▲ 37.5	17.8

※ 特例被保険者を除く

4 雇用保険適用事業所・被保険者・受給者実人員の状況

被保険者数は47,282人で、前年同月を1.0%上回った。
基本手当受給者数は647人で、前年同月を18.5%下回り、前月を6.5%下回った。

年月	26年		27年		3月	4月	5月	6月	7月	8月	9月	10月	11月	
	11月	12月	1月	2月										
事業所数	月末現在	2,990	2,996	2,998	3,002	3,002	3,002	3,007	3,008	3,006	3,009	3,002	3,003	3,007
	前年比	0.2	0.8	0.8	0.9	0.8	0.3	0.5	0.1	▲0.1	0.3	0.6	0.5	0.6
被保険者数	資格取得数	591	483	574	474	647	1,601	1,005	694	670	545	593	619	513
	資格喪失数	434	485	690	502	641	1,548	623	532	677	515	512	604	496
	月末現在	46,815	46,810	46,669	46,640	46,634	46,588	46,982	47,112	47,092	47,121	47,209	47,264	47,282
	前年比	0.9	1.1	0.9	0.8	0.6	0.2	0.4	0.8	0.7	1.2	1.2	1.4	1.0
受給者実人員	基本手当受給者数	794	774	732	710	709	710	692	787	808	780	753	692	647
	前年比	3.5	9.8	0.4	5.2	8.1	5.7	3.1	9.9	5.6	▲2.1	▲7.4	▲16.4	▲18.5

次回発表日 平成28年1月29日(金)