

業 務 月 報

(平成24年8月分)

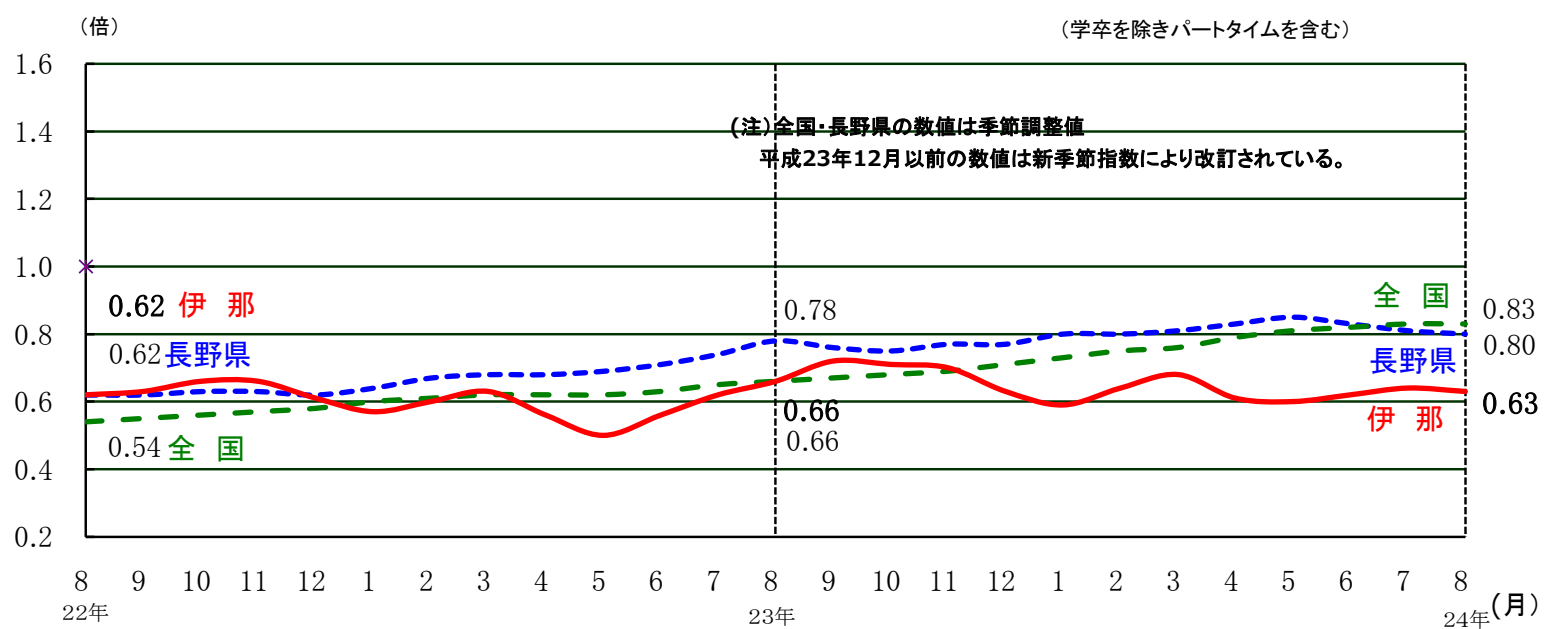
伊那公共職業安定所

8月の月間有効求人倍率は0.63倍で、前月から0.01ポイント低下した。
 新規求人数は1,000人で、前年同月を9.3%上回った。
 新規求職者数は830人で、前年同月を1.7%上回った。
 就職件数は274件で、前年同月を24.9%下回った。

1 求人・求職の状況

① 月間有効求人倍率の推移

月間有効求人倍率(実数値)は0.63倍となり、前年同月を0.03ポイント下回り、前月から0.01ポイント低下した。



	9月	10月	11月	12月	1月	2月	3月	4月	5月	6月	7月	8月
最近年	0.72	0.71	0.70	0.63	0.59	0.64	0.68	0.61	0.60	0.62	0.64	0.63
前年	0.63	0.66	0.66	0.61	0.57	0.60	0.63	0.56	0.50	0.56	0.62	0.66

② 地域別有効求人倍率

南信地域の有効求人倍率は0.73倍となり、前月から0.02ポイント上昇した。他の3地域でも、北信が0.06ポイント、東信が0.02ポイント、中信が0.01ポイント、それぞれ上昇した。

[新規学卒を除く全数]

地域別 安定所別	北信 (0.92)				東信 (0.86)		中信 (0.75)			南信 (0.73)		
	長野	篠ノ井	飯山	須坂	上田	佐久	松本	木曾	大町	飯田	伊那	諏訪
全数	0.95	0.82	1.03	0.94	0.75	0.98	0.76	0.76	0.73	0.75	0.63	0.81
(前年比ポイント)	(0.04)	(0.06)	(0.29)	(0.02)	(0.00)	(▲0.10)	(0.03)	(0.06)	(0.07)	(0.12)	(▲0.03)	(0.01)
うち常用・パート	0.87	0.78	0.89	0.87	0.66	0.90	0.67	0.73	0.63	0.67	0.53	0.74
(前年比ポイント)	(0.03)	(0.07)	(0.23)	(0.05)	(0.03)	(0.05)	(0.01)	(0.12)	(0.08)	(0.09)	(0.02)	(0.03)

*地域名の()内は地域別の有効求人倍率。

※「うち常用・パート」とは臨時・季節を除く。

③ 新規求人数の推移

新規求人数は1,000人で、前年同月を9.3%上回り、前月を3.6%上回った。

年月	23年 8月	9月	10月	11月	12月	24年 1月	2月	3月	4月	5月	6月	7月	8月
全 数	915	1,129	1,007	876	768	828	1,171	1,143	927	1,005	1,124	965	1,000
(前年比)	(7.9)	(8.2)	(▲4.5)	(1.0)	(7.9)	(▲7.0)	(12.5)	(4.7)	(4.5)	(38.6)	(6.8)	(▲5.9)	(9.3)
うち常用	470	597	478	452	405	449	572	586	483	481	583	479	527
(前年比)	(2.8)	(11.0)	(▲11.8)	(0.9)	(15.7)	(▲5.5)	(6.3)	(4.8)	(▲3.8)	(10.6)	(13.2)	(▲4.8)	(12.1)
うちパート	278	342	327	309	218	229	396	352	208	340	337	245	324
(前年比)	(▲8.9)	(▲5.0)	(▲15.9)	(4.0)	(▲13.1)	(▲8.8)	(11.9)	(▲5.9)	(▲30.0)	(51.1)	(18.2)	(▲22.0)	(16.5)
常用のうち正社員	284	372	369	298	323	308	300	380	316	306	408	339	302
(前年比)	(3.3)	(▲1.1)	(▲12.4)	(▲2.0)	(23.8)	(▲8.1)	(▲3.2)	(▲5.2)	(▲10.0)	(7.7)	(17.6)	(5.0)	(6.3)
全数に占める 正社員の割合	31.0	32.9	36.6	34.0	42.1	37.2	25.6	33.2	34.1	30.4	36.3	35.1	30.2

※ うち常用にはパートは含まれない。

④ 産業別新規求人の状況

産業別新規求人の状況は、建設業、製造業、サービス業(他に分類されないもの)などで前年同月を上回り、金融業・保険業・不動産業、宿泊業・飲食サービス業などで前年同月を下回った。

産 業 別	新規求人数 (人)	前月比 (%)	前年比 (%)	産 業 別	新規求人数 (人)	前月比 (%)	前年比 (%)
全 数	1,000 (324)	3.6 (32.2)	9.3 (16.5)	情 報 通 信 業	1 (0)	▲50.0 -	0.0 -
建 設 業	64 (3)	▲33.3 (▲40.0)	33.3 (0.0)	運 輸 業・郵 便 業	49 (10)	2.1 (42.9)	▲5.8 (▲41.2)
製 造 業	152 (41)	▲10.6 (▲14.6)	10.1 (▲12.8)	卸 売 業・小 売 業	78 (53)	6.8 (15.2)	6.8 (55.9)
食 料 品・た ば こ	22 (3)	▲21.4 (▲83.3)	69.2 (▲66.7)	金 融 業・保 険 業 ・ 不 動 産 業	15 (2)	50.0 (▲71.4)	▲34.8 (▲50.0)
パ ル プ・印 刷	0 (0)	▲100.0 (▲100.0)	▲100.0 (▲100.0)	宿 泊 業 ・ 飲 食 サービス 業	57 (41)	58.3 (86.4)	▲20.8 (▲22.6)
プ ラ ス チ ッ ク	5 (3)	▲28.6 (50.0)	150.0 -	飲 食 店	42 (31)	35.5 (40.9)	▲14.3 (▲6.1)
金 属 製 品	26 (6)	8.3 (50.0)	▲10.3 (▲66.7)	生 活 関 連 サービス 業・ 娯 楽 業	31 (13)	29.2 (18.2)	34.8 (18.2)
は ん 用 機 械 器 具	29 (1)	222.2 (▲50.0)	1,350.0 -	洗 濯・理 容 ・ 美 容・浴 場 業	6 (4)	100.0 (300.0)	▲14.3 (0.0)
生 産 用 機 械 器 具	13 (2)	85.7 (100.0)	44.4 -	教 育、学 習 支 援 業	18 (16)	260.0 (300.0)	157.1 (700.0)
業 務 用 機 械 器 具	5 (4)	▲68.8 (100.0)	▲28.6 (0.0)	医 療・福 祉	158 (60)	29.5 (20.0)	1.3 (22.4)
電 子 部 品 デ バ イ ス	8 (6)	▲52.9 (50.0)	▲11.1 (50.0)	社 会 保 険・社 会 福 祉・介 護 事 業	90 (32)	28.6 (0.0)	▲11.8 (▲20.0)
電 気 機 械 器 具	4 (1)	▲73.3 (▲50.0)	▲69.2 (▲50.0)	サ ー ビ ス 業(他 に 分 類 さ れ な い も の)	306 (55)	▲7.3 (129.2)	14.6 (48.6)
情 報 通 信 機 械 器 具	7 (5)	▲30.0 (▲28.6)	▲12.5 (0.0)	そ の 他 の 産 業	71 (30)	▲16.3 (42.9)	29.1 (42.9)
輸 送 用 機 械 器 具	7 (0)	40.0 (▲100.0)	▲53.3 (▲100.0)				

()はパートで内数

⑤ 新規求職者の推移

新規求職者数は830人で、前年同月を1.7%上回り、前月を0.1%上回った。

年月	23年 8月	9月	10月	11月	12月	24年 1月	2月	3月	4月	5月	6月	7月	8月
全 数	816	912	827	777	741	944	1,007	920	1,100	922	865	829	830
前年比	▲ 4.2	0.6	▲ 4.5	▲ 8.5	▲ 2.4	3.7	15.1	▲ 5.6	▲ 0.7	▲ 3.6	▲ 9.5	16.6	1.7
うち常用	562	609	571	527	462	622	721	629	688	577	572	587	581
前年比	▲ 3.6	4.6	▲ 5.5	▲ 12.2	▲ 8.9	2.0	16.1	▲ 6.0	▲ 3.1	▲ 3.8	▲ 10.8	14.9	3.4
うちパート	254	301	254	248	199	306	285	290	410	344	292	242	248
前年比	▲ 5.6	▲ 7.4	▲ 3.1	2.1	11.8	7.0	13.1	▲ 3.7	4.3	▲ 3.1	▲ 7.0	21.0	▲ 2.4

※ うち常用にはパートは含まれない。

⑥ 新規常用求職者の態様別状況

新規常用求職者数は581人で、前年同月を3.4%上回った。態様別では前年同月を離職者が上回り、在職者、無業者が下回った。

年月	23年 8月	9月	10月	11月	12月	24年 1月	2月	3月	4月	5月	6月	7月	8月
求 職 者	562	609	571	527	462	622	721	629	688	577	572	587	581
(前年比)	(▲3.6)	(4.6)	(▲5.5)	(▲12.2)	(▲8.9)	(2.0)	(16.1)	(▲6.0)	(▲3.1)	(▲3.8)	(▲10.8)	(14.9)	(3.4)
在 職 者	177	170	151	160	127	179	231	175	142	155	180	198	168
(前年比)	(0.0)	(1.2)	(▲7.4)	(14.3)	(▲5.9)	(▲8.2)	(2.2)	(▲3.3)	(▲12.3)	(16.5)	(▲5.8)	(42.4)	(▲5.1)
離 職 者	342	386	377	322	284	395	439	380	478	374	320	347	377
(前年比)	(▲2.6)	(11.2)	(▲2.3)	(▲23.0)	(▲11.0)	(9.4)	(50.9)	(3.8)	(1.5)	(▲6.5)	(▲17.3)	(7.4)	(10.2)
定 年	8	11	14	13	8	17	18	14	28	20	14	20	13
(前年比)	(▲33.3)	(▲45.0)	(75.0)	(18.2)	(▲11.1)	(▲22.7)	(100.0)	(16.7)	(7.7)	(25.0)	(55.6)	(66.7)	(62.5)
事 業 主 都 合	119	147	147	121	124	136	204	126	212	139	108	122	186
(前年比)	(▲13.1)	(24.6)	(▲13.0)	(▲43.2)	(▲13.3)	(▲5.6)	(104.0)	(▲3.1)	(6.5)	(▲9.2)	(▲33.3)	(0.0)	(56.3)
自 己 都 合	199	215	210	180	143	229	197	223	230	204	185	194	166
(前年比)	(3.1)	(8.6)	(6.6)	(0.0)	(▲8.9)	(25.1)	(14.5)	(7.7)	(0.9)	(▲8.9)	(▲9.3)	(10.2)	(▲16.6)
無 業 者	43	53	43	45	51	48	51	74	68	48	72	42	36
(前年比)	(▲21.8)	(▲20.9)	(▲21.8)	(7.1)	(▲3.8)	(▲11.1)	(▲51.0)	(▲39.3)	(▲11.7)	(▲28.4)	(14.3)	(▲14.3)	(▲16.3)

※ パートタイムを除く常用

※ 離職者は、「前職雇用者」と「前職自営、その他」(表中では省略)に分けられる。

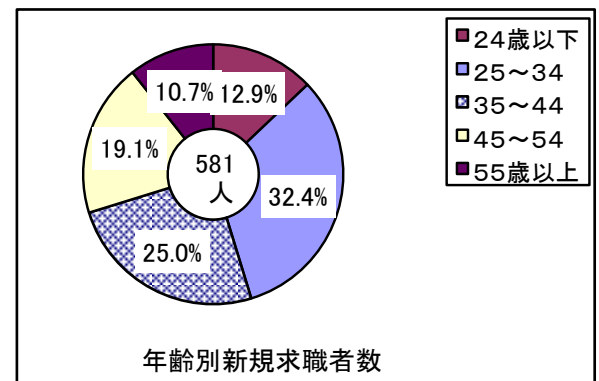
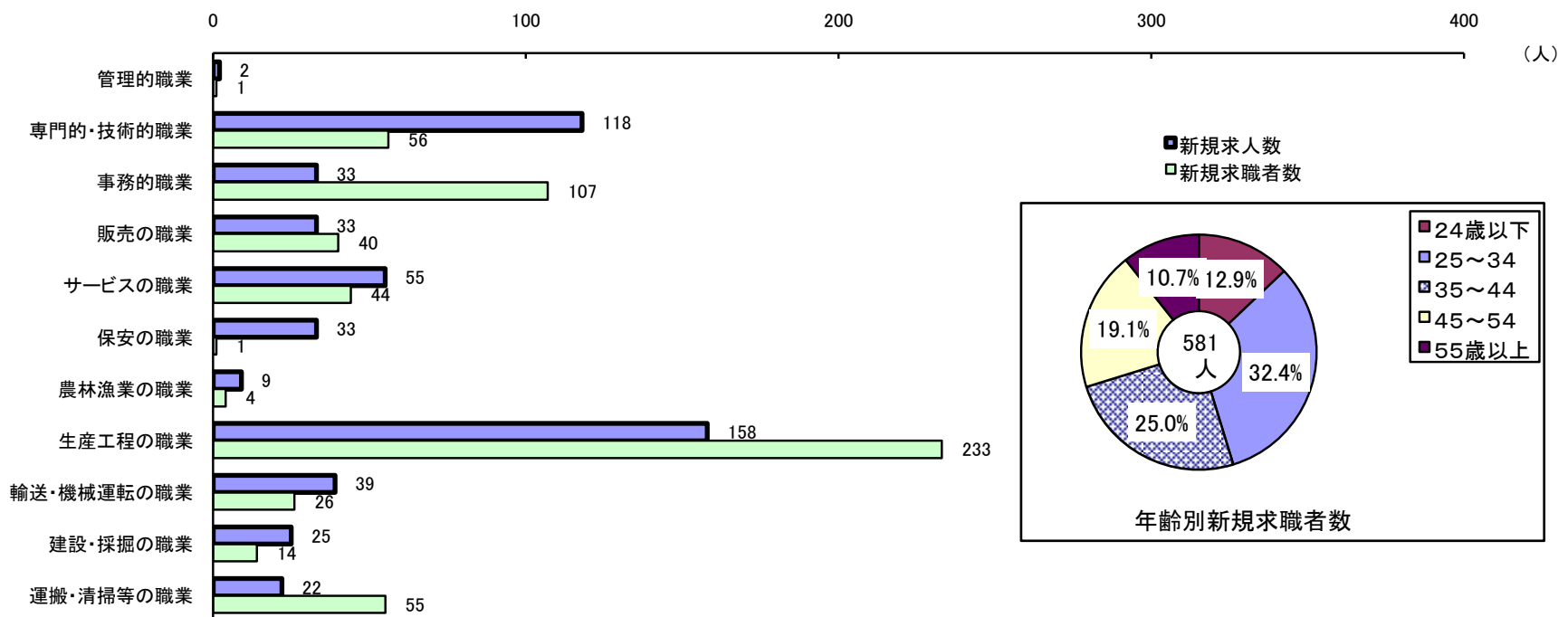
「前職雇用者」は、離職理由別に「定年」「事業主都合」「自己都合」「不明」(表中では省略)に区分される。

このため内訳の計と離職者数欄の数値は一致しない。

※ 無業者とは、家事、育児等従事者及び離職後1年を超えて求職活動をしていない者をいう。

⑦ 職業別新規求人・求職及び年齢別新規求職の状況

職業別新規求人数は、「専門的・技術的職業」「保安の職業」で新規求職者数を大きく上回って人材不足の半面、「事務的職業」「生産工程の職業」「運搬・清掃等の職業」では求人不足の状況が続いている。



※ 平成24年3月より職業分類が改訂されています

※ パートタイムを除く常用

⑧ 月間有効求人・求職の推移

月間有効求人数は2,376人で、前年同月を5.4%下回った。月間有効求職者数は3,784人で、前年同月を0.3%下回った。

年月	23年8月	9月	10月	11月	12月	24年1月	2月	3月	4月	5月	6月	7月	8月
月間有効求人数	2,512	2,682	2,629	2,535	2,138	2,076	2,388	2,593	2,412	2,371	2,396	2,440	2,376
前年比	5.2	8.8	3.9	2.8	▲3.4	▲2.2	5.1	1.6	4.6	14.3	2.4	▲0.2	▲5.4
月間有効求職者数	3,794	3,737	3,705	3,607	3,395	3,530	3,722	3,827	3,944	3,938	3,869	3,827	3,784
前年比	▲1.8	▲4.0	▲3.2	▲3.4	▲7.1	▲5.6	▲1.3	▲4.9	▲4.8	▲5.2	▲7.2	▲2.9	▲0.3

※ パートタイムを含む全数

2 就職の状況

就職件数は全数が274件で、前年同月を24.9%下回った。うち常用では前年同月を18.6%下回り、うちパートでも前年同月を26.4%下回った。

年月	23年8月	9月	10月	11月	12月	24年1月	2月	3月	4月	5月	6月	7月	8月
全数	365	338	332	286	247	220	301	396	321	305	317	301	274
前年比	25.9	8.3	▲1.2	15.3	5.6	▲0.9	9.5	7.6	▲2.1	▲1.6	▲3.4	0.7	▲24.9
うち常用	188	198	181	166	122	129	149	233	183	146	163	158	153
前年比	31.5	11.9	14.6	28.7	▲1.6	4.0	▲1.3	1.3	▲3.2	▲13.6	▲8.9	▲8.1	▲18.6
うちパート	144	114	126	100	111	78	116	143	120	150	134	120	106
前年比	32.1	▲5.8	▲19.7	▲5.7	30.6	▲6.0	19.6	23.3	▲3.2	18.1	10.7	16.5	▲26.4

※ うち常用にはパートは含まれない

3 人員整理の状況

10人以上の人員整理は発生しなかった。事業主都合による離職は134人で、前年同月を45.7%上回った。

① 10人以上の人員整理の状況

年月	23年 8月	9月	10月	11月	12月	24年 1月	2月	3月	4月	5月	6月	7月	8月
件数	1	0	1	0	0	2	0	1	0	1	0	1	0
整理人員	23	0	10	0	0	87	0	51	0	13	0	64	0

② 事業主都合による離職の推移

(雇用保険被保険者資格喪失データ)

年月	23年 8月	9月	10月	11月	12月	24年 1月	2月	3月	4月	5月	6月	7月	8月
人数	92	82	90	107	59	99	71	70	157	120	71	85	134
前年比	48.4	9.3	▲10.0	52.9	▲46.4	20.7	26.8	▲53.9	▲25.6	▲59.5	▲38.3	▲9.6	45.7

※ 特例被保険者を除く

4 雇用保険適用事業所・被保険者・受給者実人員の状況

被保険者数は46,198人で、前年同月を0.1%上回った。基本手当受給者数は1,094人で、前年同月を1.9%下回った。

年月	23年 8月	9月	10月	11月	12月	24年 1月	2月	3月	4月	5月	6月	7月	8月
事業所数	月末現在	3,069	3,056	3,057	3,056	3,055	3,056	3,055	3,046	3,035	3,032	3,043	3,039
	前年比	▲1.3	▲0.9	▲0.8	▲1.0	▲1.1	▲1.2	▲1.3	▲1.4	▲1.5	▲1.6	▲1.3	▲1.0
被保険者数	資格取得数	723	656	691	682	547	534	472	702	1,684	1,062	596	596
	資格喪失数	647	583	705	600	532	620	604	652	1,537	769	548	698
受給者実人員	月末現在	46,157	46,223	46,208	46,300	46,312	46,222	46,076	46,100	46,266	46,550	46,581	46,420
	前年比	▲0.5	▲0.1	▲0.1	0.0	▲0.1	▲0.3	▲0.7	▲0.7	▲0.8	▲0.4	▲0.5	0.7
受給者実人員	基本手当受給者数	1,115	1,036	995	936	872	905	951	946	939	1,083	1,030	1,081
	前年比	▲2.2	▲0.5	5.3	▲1.9	▲12.4	▲10.7	0.5	1.7	▲2.7	20.2	▲7.6	▲1.1

求人・求職バランスシート

24年 8月

伊那公共職業安定所

職業別	年齢別	常用						常用的パート					
		合計	~24歳	25歳~	35歳~	45歳~	55歳~	合計	~24歳	25歳~	35歳~	45歳~	55歳~
合計	求人募集数	1,321	193	381	327	214	206	678	34	127	170	122	225
	求職者数	2,606	331	664	620	487	504	1,174	58	219	292	210	395
	求人倍率	0.51	0.58	0.57	0.53	0.44	0.41	0.58	0.59	0.58	0.58	0.58	0.57
専門・技術職	求人募集数	435	44	151	104	76	60	158	7	33	48	16	54
	求職者数	287	27	92	66	54	48	135	6	28	41	14	46
	求人倍率	1.52	1.63	1.64	1.58	1.41	1.25	1.17	1.17	1.18	1.17	1.14	1.17
事務職	求人募集数	87	15	32	20	10	10	67	2	16	21	13	15
	求職者数	520	65	150	119	88	98	288	9	67	91	55	66
	求人倍率	0.17	0.23	0.21	0.17	0.11	0.10	0.23	0.22	0.24	0.23	0.24	0.23
販売職	求人募集数	130	32	41	28	16	13	81	10	17	15	15	24
	求職者数	202	42	55	41	34	30	117	14	24	21	21	37
	求人倍率	0.64	0.76	0.75	0.68	0.47	0.43	0.69	0.71	0.71	0.71	0.71	0.65
サービス職	求人募集数	71	16	21	15	9	10	139	11	25	32	23	48
	求職者数	129	27	34	26	20	22	99	8	18	23	16	34
	求人倍率	0.55	0.59	0.62	0.58	0.45	0.45	1.40	1.38	1.39	1.39	1.44	1.41
保安職	求人募集数	55	9	0	37	0	9	19	4	4	4	4	3
	求職者数	6	1	0	4	0	1	0	0	0	0	0	0
	求人倍率	9.17	9.00	—	9.25	—	9.00	—	—	—	—	—	—
運輸・通信職	求人募集数	116	11	21	30	26	28	29	0	6	0	6	17
	求職者数	100	8	15	24	25	28	5	0	1	0	1	3
	求人倍率	1.16	1.38	1.40	1.25	1.04	1.00	5.80	—	6.00	—	6.00	5.67
生産工程・労務職	求人募集数	410	56	111	106	68	69	170	7	26	39	34	64
	求職者数	1,327	156	310	332	259	270	520	21	80	116	101	202
	求人倍率	0.31	0.36	0.36	0.32	0.26	0.26	0.33	0.33	0.33	0.34	0.34	0.32

- (注) 1 求人募集数・求職者数・求人倍率は、正式にはそれぞれ有効求人数・有効求職者数・有効求人倍率といえます。
 2 求人倍率は、求職者1人あたりの求人募集数を意味しています。
 3 「職業」の合計欄には、[管理職] [農林漁業職] [職業分類不能] を含みます。