

# 業 務 月 報

(平成24年6月分)

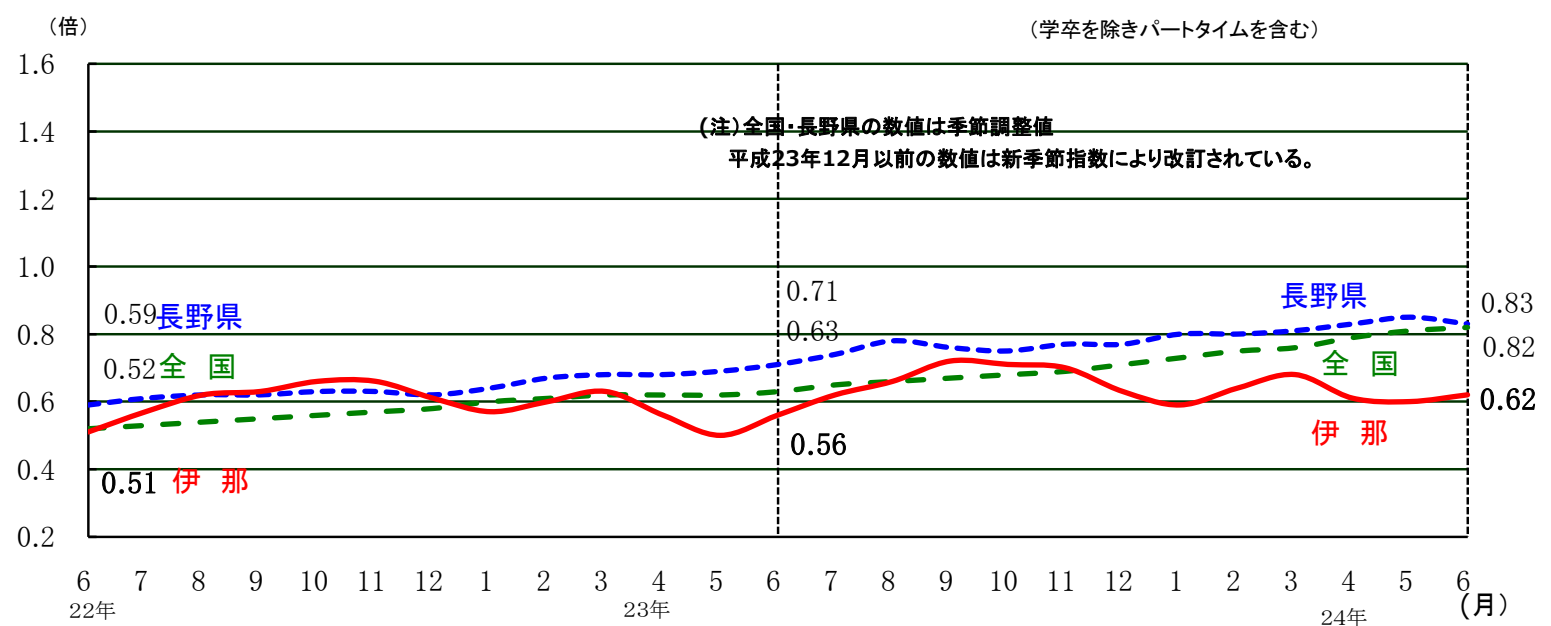
伊那公共職業安定所

6月の月間有効求人倍率は0.62倍で、前月から0.02ポイント上昇した。  
 新規求人数は1,124人で、前年同月を6.8%上回った。  
 新規求職者数は865人で、前年同月を9.5%下回った。  
 就職件数は317件で、前年同月を3.4%下回った。

## 1 求人・求職の状況

### ① 月間有効求人倍率の推移

月間有効求人倍率(実数値)は0.62倍となり、前年同月を0.06ポイント上回り、前月から0.02ポイント上昇した。



	7月	8月	9月	10月	11月	12月	1月	2月	3月	4月	5月	6月
最近年	0.62	0.66	0.72	0.71	0.70	0.63	0.59	0.64	0.68	0.61	0.60	0.62
前年	0.57	0.62	0.63	0.66	0.66	0.61	0.57	0.60	0.63	0.56	0.50	0.56

### ② 地域別有効求人倍率

南信地域の有効求人倍率は0.69倍となり、前月から0.03ポイント上昇した。他の3地域は前月から北信が0.03ポイント、中信が0.01ポイントそれぞれ上昇し、東信は前月と同率だった。

[新規学卒を除く全数]

地域別 安定所別	北信 (0.82)				東信 (0.76)		中信 (0.70)			南信 (0.69)		
	長野	篠ノ井	飯山	須坂	上田	佐久	松本	木曾	大町	飯田	伊那	諏訪
全数	0.83	0.77	0.88	0.82	0.64	0.89	0.70	0.72	0.70	0.70	0.62	0.74
(前年比ポイント)	(0.07)	(0.16)	(0.33)	(0.04)	(0.02)	(0.10)	(0.13)	(0.12)	(0.22)	(0.14)	(0.06)	(0.10)
うち常用・パート	0.78	0.71	0.79	0.76	0.58	0.83	0.62	0.68	0.61	0.64	0.51	0.68
(前年比ポイント)	(0.08)	(0.13)	(0.31)	(0.05)	(0.04)	(0.10)	(0.10)	(0.18)	(0.19)	(0.14)	(0.06)	(0.11)

\* 地域名の( )内は地域別の有効求人倍率。

※「うち常用・パート」とは臨時・季節を除く。

③ 新規求人数の推移

新規求人数は1,124人で、前年同月を6.8%上回り、前月を11.8%上回った。

年月	23年 6月	7月	8月	9月	10月	11月	12月	24年 1月	2月	3月	4月	5月	6月
全 数	1,052	1,025	915	1,129	1,007	876	768	828	1,171	1,143	927	1,005	1,124
(前年比)	(4.0)	(▲1.3)	(7.9)	(8.2)	(▲4.5)	(1.0)	(7.9)	(▲7.0)	(12.5)	(4.7)	(4.5)	(38.6)	(6.8)
うち常用	515	503	470	597	478	452	405	449	572	586	483	481	583
(前年比)	(1.6)	(▲20.4)	(2.8)	(11.0)	(▲11.8)	(0.9)	(15.7)	(▲5.5)	(6.3)	(4.8)	(▲3.8)	(10.6)	(13.2)
うちパート	285	314	278	342	327	309	218	229	396	352	208	340	337
(前年比)	(▲11.2)	(▲0.6)	(▲8.9)	(▲5.0)	(▲15.9)	(4.0)	(▲13.1)	(▲8.8)	(11.9)	(▲5.9)	(▲30.0)	(51.1)	(18.2)
常用のうち正社員	347	323	284	372	369	298	323	308	300	380	316	306	408
(前年比)	(8.1)	(▲26.6)	(3.3)	(▲1.1)	(▲12.4)	(▲2.0)	(23.8)	(▲8.1)	(▲3.2)	(▲5.2)	(▲10.0)	(7.7)	(17.6)
全数に占める 正社員の割合	33.0	31.5	31.0	32.9	36.6	34.0	42.1	37.2	25.6	33.2	34.1	30.4	36.3

※ うち常用にはパートは含まれない。

④ 産業別新規求人状況

産業別新規求人状況は、製造業、卸売業・小売業、医療・福祉等で前年同月を上回り、建設業、宿泊業・飲食サービス業、サービス業(他に分類されないもの)等で前年同月を下回った。

産 業 別	新規求人数 (人)	前年比 (%)	産 業 別	新規求人数 (人)	前年比 (%)
全 数	1,124 (337)	6.8 (18.2)	情 報 通 信 業	3 (0)	- -
建 設 業	103 (10)	▲13.4 (25.0)	運 輸 業・郵 便 業	61 (7)	29.8 (▲36.4)
製 造 業	197 (43)	13.9 (▲23.2)	卸 売 業・小 売 業	95 (61)	72.7 (64.9)
食 料 品・た ば こ	27 (13)	▲25.0 (▲51.9)	金 融 業・保 険 業 ・ 不 動 産 業	17 (3)	183.3 (50.0)
パ ル プ・印 刷	4 (3)	300.0 -	宿 泊 業 ・ 飲 食 サービス 業	49 (38)	▲39.5 (▲34.5)
プ ラ ス チ ッ ク	4 (0)	0.0 (▲100.0)	飲 食 店	32 (22)	▲39.6 (▲43.6)
金 属 製 品	45 (0)	125.0 (▲100.0)	生 活 関 連 サービス 業・ 娯 楽 業	42 (19)	200.0 (280.0)
は ん 用 機 械 器 具	26 (2)	73.3 (100.0)	洗 濯・理 容 ・ 美 容・浴 場 業	19 (8)	375.0 (700.0)
生 産 用 機 械 器 具	15 (5)	▲21.1 (25.0)	教 育、学 習 支 援 業	13 (2)	▲18.8 (▲75.0)
業 務 用 機 械 器 具	9 (3)	50.0 -	医 療・福 祉	171 (69)	33.6 (115.6)
電 子 部 品 デ バ イ ス	21 (6)	▲51.2 (▲53.8)	社 会 保 険・社 会 福 祉・介 護 事 業	68 (33)	74.4 (94.1)
電 気 機 械 器 具	11 (1)	0.0 (▲50.0)	サ ー ビ ス 業(他 に 分 類 さ れ な い も の)	306 (50)	▲13.3 (▲2.0)
情 報 通 信 機 械 器 具	3 (0)	▲50.0 -	そ の 他 の 産 業	67 (35)	11.7 (105.9)
輸 送 用 機 械 器 具	13 (6)	160.0 (200.0)			

( )はパートで内数

⑤ 新規求職者の推移

新規求職者数は865人で、前年同月を9.5%下回り、前月を6.2%下回った。

年月	23年 6月	7月	8月	9月	10月	11月	12月	24年 1月	2月	3月	4月	5月	6月
全 数	956	711	816	912	827	777	741	944	1,007	920	1,100	922	865
前年比	12.9	▲ 10.5	▲ 4.2	0.6	▲ 4.5	▲ 8.5	▲ 2.4	3.7	15.1	▲ 5.6	▲ 0.7	▲ 3.6	▲ 9.5
うち常用	641	511	562	609	571	527	462	622	721	629	688	577	572
前年比	12.9	▲ 8.8	▲ 3.6	4.6	▲ 5.5	▲ 12.2	▲ 8.9	2.0	16.1	▲ 6.0	▲ 3.1	▲ 3.8	▲ 10.8
うちパート	314	200	254	301	254	248	199	306	285	290	410	344	292
前年比	13.4	▲ 14.5	▲ 5.6	▲ 7.4	▲ 3.1	2.1	11.8	7.0	13.1	▲ 3.7	4.3	▲ 3.1	▲ 7.0

※ うち常用にはパートは含まれない。

⑥ 新規常用求職者の態様別状況

新規常用求職者数は572人で、前年同月を10.8%下回った。態様別では前年同月を無業者が上回り、在職者と離職者が下回った。

年月	23年 6月	7月	8月	9月	10月	11月	12月	24年 1月	2月	3月	4月	5月	6月
求 職 者	641	511	562	609	571	527	462	622	721	629	688	577	572
(前年比)	(12.9)	(▲8.8)	(▲3.6)	(4.6)	(▲5.5)	(▲12.2)	(▲8.9)	(2.0)	(16.1)	(▲6.0)	(▲3.1)	(▲3.8)	(▲10.8)
在 職 者	191	139	177	170	151	160	127	179	231	175	142	155	180
(前年比)	(15.1)	(1.5)	(0.0)	(1.2)	(▲7.4)	(14.3)	(▲5.9)	(▲8.2)	(2.2)	(▲3.3)	(▲12.3)	(16.5)	(▲5.8)
離 職 者	387	323	342	386	377	322	284	395	439	380	478	374	320
(前年比)	(6.0)	(▲14.1)	(▲2.6)	(11.2)	(▲2.3)	(▲23.0)	(▲11.0)	(9.4)	(50.9)	(3.8)	(1.5)	(▲6.5)	(▲17.3)
定 年	9	12	8	11	14	13	8	17	18	14	28	20	14
(前年比)	(▲47.1)	(▲52.0)	(▲33.3)	(▲45.0)	(75.0)	(18.2)	(▲11.1)	(▲22.7)	(100.0)	(16.7)	(7.7)	(25.0)	(55.6)
事 業 主 都 合	162	122	119	147	147	121	124	136	204	126	212	139	108
(前年比)	(3.8)	(▲15.9)	(▲13.1)	(24.6)	(▲13.0)	(▲43.2)	(▲13.3)	(▲5.6)	(104.0)	(▲3.1)	(6.5)	(▲9.2)	(▲33.3)
自 己 都 合	204	176	199	215	210	180	143	229	197	223	230	204	185
(前年比)	(14.0)	(▲10.2)	(3.1)	(8.6)	(6.6)	(0.0)	(▲8.9)	(25.1)	(14.5)	(7.7)	(0.9)	(▲8.9)	(▲9.3)
無 業 者	63	49	43	53	43	45	51	48	51	74	68	48	72
(前年比)	(70.3)	(4.3)	(▲21.8)	(▲20.9)	(▲21.8)	(7.1)	(▲3.8)	(▲11.1)	(▲51.0)	(▲39.3)	(▲11.7)	(▲28.4)	(14.3)

※ パートタイムを除く常用

※ 離職者は、「前職雇用者」と「前職自営、その他」(表中では省略)に分けられる。

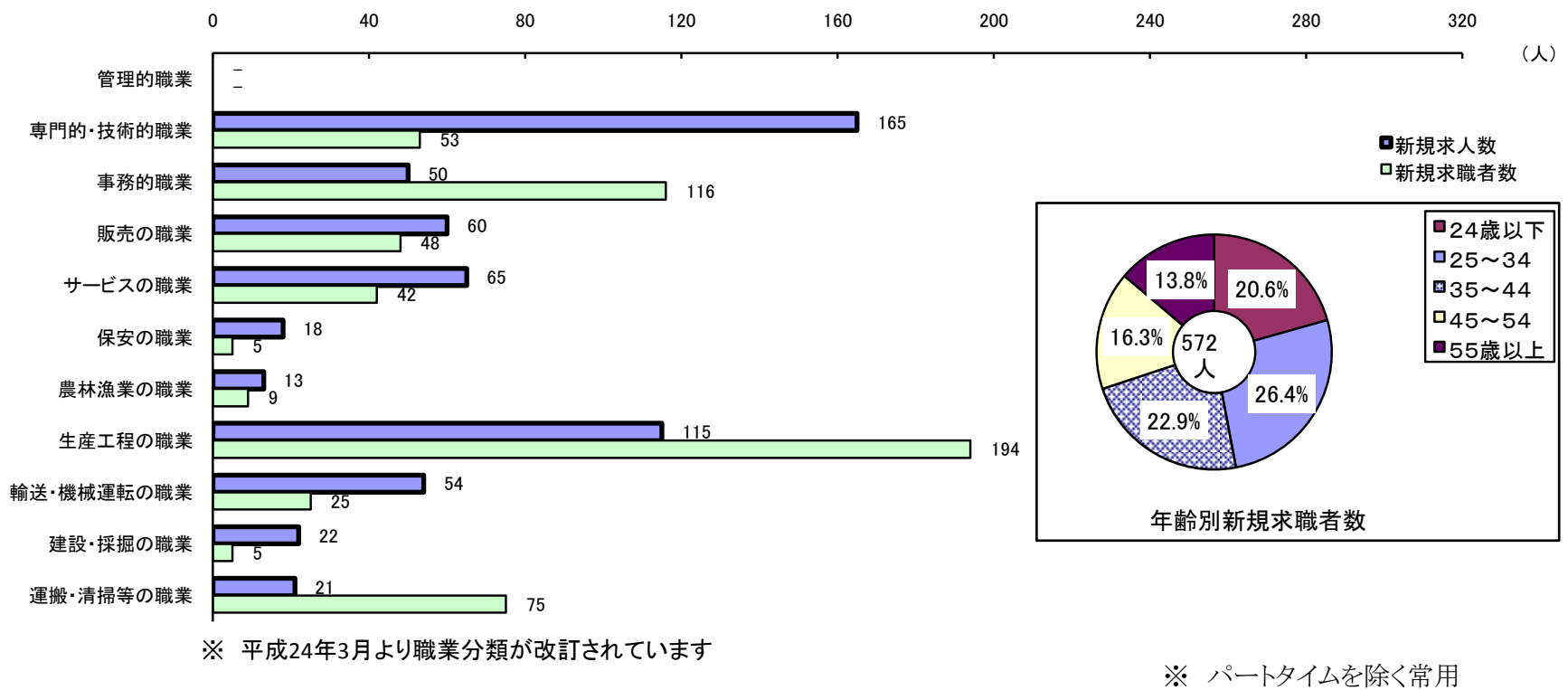
「前職雇用者」は、離職理由別に「定年」「事業主都合」「自己都合」「不明」(表中では省略)に区分される。

このため内訳の計と離職者数欄の数値は一致しない。

※ 無業者とは、家事、育児等従事者及び離職後1年を超えて求職活動をしていない者をいう。

### ⑦ 職業別新規求人・求職及び年齢別新規求職の状況

職業別新規求職者数を新規求人数が大きく上回る「専門的・技術的職業」など人材不足の職業がある半面、「事務的職業」「生産工程の職業」「運搬・清掃等の職業」では求人不足の状況が続いている。



### ⑧ 月間有効求人・求職の推移

月間有効求人数は2,396人で、前年同月を2.4%上回った。月間有効求職者数は3,869人で、前年同月を7.2%下回った。

年月	23年6月	7月	8月	9月	10月	11月	12月	24年1月	2月	3月	4月	5月	6月
月間有効求人数	2,339	2,446	2,512	2,682	2,629	2,535	2,138	2,076	2,388	2,593	2,412	2,371	2,396
前年比	8.8	6.9	5.2	8.8	3.9	2.8	▲3.4	▲2.2	5.1	1.6	4.6	14.3	2.4
月間有効求職者数	4,169	3,942	3,794	3,737	3,705	3,607	3,395	3,530	3,722	3,827	3,944	3,938	3,869
前年比	▲1.3	▲1.0	▲1.8	▲4.0	▲3.2	▲3.4	▲7.1	▲5.6	▲1.3	▲4.9	▲4.8	▲5.2	▲7.2

※ パートタイムを含む全数

### 2 就職の状況

就職件数は全数が317件で、前年同月を3.4%下回った。うち常用では前年同月を8.9%下回り、うちパートでは前年同月を10.7%上回った。

年月	23年6月	7月	8月	9月	10月	11月	12月	24年1月	2月	3月	4月	5月	6月
全数	328	299	365	338	332	286	247	220	301	396	321	305	317
前年比	2.2	▲5.7	25.9	8.3	▲1.2	15.3	5.6	▲0.9	9.5	7.6	▲2.1	▲1.6	▲3.4
うち常用	179	172	188	198	181	166	122	129	149	233	183	146	163
前年比	14.0	2.4	31.5	11.9	14.6	28.7	▲1.6	4.0	▲1.3	1.3	▲3.2	▲13.6	▲8.9
うちパート	121	103	144	114	126	100	111	78	116	143	120	150	134
前年比	▲14.8	▲21.4	32.1	▲5.8	▲19.7	▲5.7	30.6	▲6.0	19.6	23.3	▲3.2	18.1	10.7

※ うち常用にはパートは含まれない

### 3 人員整理の状況

10人以上の人員整理は発生しなかった。事業主都合による離職は71人で、前年同月を38.3%下回った。

#### ① 10人以上の人員整理の状況

年月	23年 6月	7月	8月	9月	10月	11月	12月	24年 1月	2月	3月	4月	5月	6月
件数	1	0	1	0	1	0	0	2	0	1	0	1	0
整理人員	23	0	23	0	10	0	0	87	0	51	0	13	0

#### ② 事業主都合による離職の推移

(雇用保険被保険者資格喪失データ)

年月	23年 6月	7月	8月	9月	10月	11月	12月	24年 1月	2月	3月	4月	5月	6月
人数	115	94	92	82	90	107	59	99	71	70	157	120	71
前年比	▲ 33.9	9.3	48.4	9.3	▲ 10.0	52.9	▲ 46.4	20.7	26.8	▲ 53.9	▲ 25.6	▲ 59.5	▲ 38.3

※ 特例被保険者を除く

### 4 雇用保険適用事業所・被保険者・受給者実人員の状況

被保険者数は46,581人で、前年同月を0.5%下回った。基本手当受給者数は1,030人で、前年同月を7.6%下回った。

年月	23年 6月	7月	8月	9月	10月	11月	12月	24年 1月	2月	3月	4月	5月	6月
事業所数	月末現在	3,073	3,069	3,069	3,056	3,057	3,056	3,055	3,056	3,055	3,046	3,035	3,032
	前年比	▲ 1.1	▲ 1.4	▲ 1.3	▲ 0.9	▲ 0.8	▲ 1.0	▲ 1.1	▲ 1.2	▲ 1.3	▲ 1.4	▲ 1.5	▲ 1.6
被保険者数	資格取得数	684	670	723	656	691	682	547	534	472	702	1,684	1,062
	資格喪失数	584	675	647	583	705	600	532	620	604	652	1,537	769
受給者実人員	月末現在	46,817	46,098	46,157	46,223	46,208	46,300	46,312	46,222	46,076	46,100	46,266	46,550
	前年比	1.8	▲ 0.1	▲ 0.5	▲ 0.1	▲ 0.1	0.0	▲ 0.1	▲ 0.3	▲ 0.7	▲ 0.7	▲ 0.8	▲ 0.4
受給者実人員	基本手当受給者数	1,115	1,093	1,115	1,036	995	936	872	905	951	946	939	1,083
	前年比	▲ 13.6	▲ 10.7	▲ 2.2	▲ 0.5	5.3	▲ 1.9	▲ 12.4	▲ 10.7	0.5	1.7	▲ 2.7	20.2

# 求人・求職バランスシート

24年 6月

伊那公共職業安定所

職業別	年齢別	常用						常用的パート					
		合計	~24歳	25歳~	35歳~	45歳~	55歳~	合計	~24歳	25歳~	35歳~	45歳~	55歳~
合計	求人募集数	1,299	228	343	310	198	220	687	39	139	174	111	224
	求職者数	2,576	382	590	591	461	552	1,286	73	258	323	206	426
	求人倍率	<b>0.50</b>	<b>0.60</b>	<b>0.58</b>	<b>0.52</b>	<b>0.43</b>	<b>0.40</b>	<b>0.53</b>	<b>0.53</b>	<b>0.54</b>	<b>0.54</b>	<b>0.54</b>	<b>0.53</b>
専門・技術職	求人募集数	421	68	126	103	61	63	150	4	40	47	21	38
	求職者数	293	39	75	70	49	60	139	4	36	43	19	37
	求人倍率	<b>1.44</b>	<b>1.74</b>	<b>1.68</b>	<b>1.47</b>	<b>1.24</b>	<b>1.05</b>	<b>1.08</b>	<b>1.00</b>	<b>1.11</b>	<b>1.09</b>	<b>1.11</b>	<b>1.03</b>
事務職	求人募集数	85	16	26	21	11	11	64	2	15	22	10	15
	求職者数	516	75	132	125	85	99	317	12	72	108	51	74
	求人倍率	<b>0.16</b>	<b>0.21</b>	<b>0.20</b>	<b>0.17</b>	<b>0.13</b>	<b>0.11</b>	<b>0.20</b>	<b>0.17</b>	<b>0.21</b>	<b>0.20</b>	<b>0.20</b>	<b>0.20</b>
販売職	求人募集数	150	36	42	36	20	16	89	10	18	22	14	25
	求職者数	201	40	48	44	35	34	130	15	26	32	20	37
	求人倍率	<b>0.75</b>	<b>0.90</b>	<b>0.88</b>	<b>0.82</b>	<b>0.57</b>	<b>0.47</b>	<b>0.68</b>	<b>0.67</b>	<b>0.69</b>	<b>0.69</b>	<b>0.70</b>	<b>0.68</b>
サービス職	求人募集数	110	27	26	24	15	18	145	18	31	30	21	45
	求職者数	135	31	30	28	21	25	97	12	21	20	14	30
	求人倍率	<b>0.81</b>	<b>0.87</b>	<b>0.87</b>	<b>0.86</b>	<b>0.71</b>	<b>0.72</b>	<b>1.49</b>	<b>1.50</b>	<b>1.48</b>	<b>1.50</b>	<b>1.50</b>	<b>1.50</b>
保安職	求人募集数	78	10	10	10	19	29	6	0	0	0	0	6
	求職者数	8	1	1	1	2	3	1	0	0	0	0	1
	求人倍率	<b>9.75</b>	<b>10.00</b>	<b>10.00</b>	<b>10.00</b>	<b>9.50</b>	<b>9.67</b>	<b>6.00</b>	—	—	—	—	<b>6.00</b>
運輸・通信職	求人募集数	106	12	14	23	24	33	23	0	5	3	0	15
	求職者数	83	8	10	18	21	26	9	0	2	1	0	6
	求人倍率	<b>1.28</b>	<b>1.50</b>	<b>1.40</b>	<b>1.28</b>	<b>1.14</b>	<b>1.27</b>	<b>2.56</b>	—	<b>2.50</b>	<b>3.00</b>	—	<b>2.50</b>
生産工程・労務職	求人募集数	335	56	85	79	53	62	170	9	30	35	30	66
	求職者数	1,303	186	286	293	240	298	582	30	99	117	101	235
	求人倍率	<b>0.26</b>	<b>0.30</b>	<b>0.30</b>	<b>0.27</b>	<b>0.22</b>	<b>0.21</b>	<b>0.29</b>	<b>0.30</b>	<b>0.30</b>	<b>0.30</b>	<b>0.30</b>	<b>0.28</b>

- (注) 1 求人募集数・求職者数・求人倍率は、正式にはそれぞれ有効求人数・有効求職者数・有効求人倍率といえます。  
 2 求人倍率は、求職者1人あたりの求人募集数を意味しています。  
 3 「職業」の合計欄には、[管理職] [農林漁業職] [職業分類不能] を含みます。