

最近の雇用情勢

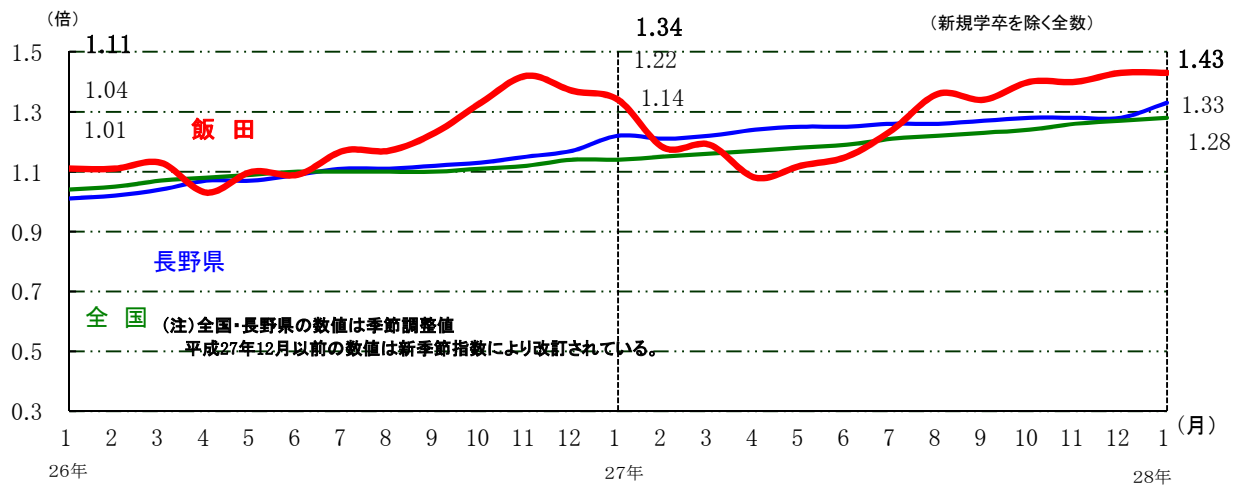
平成28年1月分
ハローワーク飯田
(飯田公共職業安定所)
電話 0265-24-8609

- 月間有効求人倍率は1.43倍となり前月と比べ同水準、前年同月比では0.09ポイント上回った。
- 新規求人数は1,474人で前年同月比3.7%減少、前月比で30.0%増加した。
- 新規求職者数は742人で前年同月比1.6%減少、前月比で44.4%増加した。

1 求人・求職の状況

① 有効求人倍率の推移

平成28年1月の有効求人倍率は1.43倍で30ヶ月連続して1.00倍を上回った。



	1月	2月	3月	4月	5月	6月	7月	8月	9月	10月	11月	12月	1月
最近年	1.34	1.18	1.19	1.08	1.12	1.15	1.24	1.36	1.34	1.40	1.40	1.43	1.43
前年	1.11	1.11	1.13	1.03	1.10	1.09	1.17	1.17	1.23	1.33	1.42	1.37	1.34

② 地域別有効求人倍率

南信地域全体の求人倍率は1.36倍となり20ヶ月連続して1.00倍を上回った。また、前年同月を0.17ポイント上回った。

[新規学卒を除く全数]

地域別	北信 (1.51)				東信 (1.26)		中信 (1.29)			南信 (1.36)		
安定所別	長野	篠ノ井	飯山	須坂	上田	佐久	松本	木曾福島	大町	飯田	伊那	諏訪
全数	1.64	1.33	1.66	1.22	1.21	1.31	1.29	1.20	1.38	1.43	1.38	1.27
(前年比ポイント)	(0.08)	(0.02)	(0.19)	(0.08)	(0.08)	(0.24)	(0.14)	(▲0.08)	(▲0.08)	(0.09)	(0.17)	(0.18)
うち常用・パート	1.23	1.28	1.25	1.13	0.95	1.33	1.05	1.36	1.19	1.34	1.15	1.22
(前年比ポイント)	(▲0.07)	(0.02)	(0.11)	(0.11)	(0.07)	(0.21)	(0.06)	(▲0.13)	(▲0.34)	(0.12)	(0.08)	(0.12)

* 地域名の()内は地域別の有効求人倍率。

* 「うち常用・パート」とは臨時・季節を除く。

③ 新規求人数の推移

新規求人数は全数で前年同月比3.7%減少した。うち常用で3.9%減少、パートで3.9%減少した。全数に占める正社員の割合は44.4%となった。

年月	27年 1月	2月	3月	4月	5月	6月	7月	8月	9月	10月	11月	12月	28年 1月
全 数 (前年比)	1,530 (18.1)	1,162 (2.9)	1,175 (▲2.6)	1,298 (4.5)	1,068 (▲17.5)	1,212 (9.3)	1,340 (11.9)	1,299 (31.3)	1,214 (3.1)	1,434 (▲8.7)	1,091 (7.7)	1,170 (30.1)	1,474 (▲3.7)
うち常用 (前年比)	905 (24.3)	716 (10.3)	664 (▲3.9)	768 (19.4)	632 (3.9)	638 (▲5.6)	769 (15.6)	679 (23.7)	602 (▲10.9)	769 (▲6.6)	650 (18.4)	629 (16.7)	870 (▲3.9)
うちパート (前年比)	558 (26.5)	395 (▲5.3)	665 (48.8)	493 (1.6)	378 (▲25.7)	475 (19.9)	428 (▲7.0)	454 (16.7)	514 (15.2)	572 (▲7.1)	384 (1.1)	439 (47.3)	536 (▲3.9)
常用のうち正社員 (前年比)	661 (30.4)	526 (11.2)	465 (▲12.6)	603 (28.6)	508 (6.5)	510 (▲4.0)	608 (22.1)	550 (27.6)	468 (▲6.6)	603 (▲3.7)	573 (29.6)	465 (9.2)	654 (▲1.1)
全数に占める 正社員の割合	43.2	45.3	39.6	46.5	47.6	42.1	45.4	42.3	38.6	42.1	52.5	39.7	44.4

※ うち常用にはパートは含まれない。

④ 産業別新規求人の状況

新規求人数は1,474人となり13ヶ月連続して1,000人台を上回った。主要産業である製造業は前年同月比で3.2%減少、建設業で11.3%減少、サービス業(他に分類されないもの)で9.0%減少するなど全数で3.7%減少した。

産 業 別	新規求人数 (人)	前年比 (%)	産 業 別	新規求人数 (人)	前年比 (%)
全 数	1,474 (536)	▲3.7 (▲3.9)	情 報 通 信 業	2 (0)	▲91.3 (▲100.0)
建 設 業	149 (12)	▲11.3 (300.0)	運 輸 業・郵 便 業	69 (6)	13.1 (▲60.0)
製 造 業	303 (91)	▲3.2 (1.1)	卸 売 業・小 売 業	189 (100)	12.5 (9.9)
食 料 品・た ば こ	59 (36)	0.0 (16.1)	金 融 業・保 険 業 ・ 不 動 産 業	16 (2)	33.3 (0.0)
パ ル プ・印 刷	6 (0)	▲33.3 (▲100.0)	宿 泊 業 ・ 飲 食 サービス 業	184 (127)	10.8 (10.4)
プ ラ ス チ ッ ク	4 (2)	▲55.6 (0.0)	飲 食 店	120 (88)	15.4 (14.3)
金 属 製 品	6 (0)	20.0 (▲100.0)	生 活 関 連 サービス 業・ 娯 楽 業	39 (21)	▲26.4 (▲22.2)
は ん 用 機 械 器 具	26 (3)	18.2 (0.0)	洗 濯 ・ 理 容 ・ 美 容 ・ 浴 場 業	10 (7)	▲33.3 (40.0)
生 産 用 機 械 器 具	8 (0)	▲68.0 (▲100.0)	教 育、学 習 支 援 業	7 (3)	16.7 (50.0)
業 務 用 機 械 器 具	7 (1)	▲66.7 (▲87.5)	医 療 ・ 福 祉	259 (75)	1.2 (▲1.3)
電 子 部 品 デ バ イ ス	38 (5)	▲20.8 (▲50.0)	社 会 保 険・社 会 福 祉 ・ 介 護 事 業	156 (56)	1.3 (▲5.1)
電 気 機 械 器 具	79 (28)	54.9 (115.4)	サ ー ビ ス 業(他 に 分 類 さ れ な い も の)	131 (42)	▲9.0 (▲25.0)
情 報 通 信 機 械 器 具	11 (4)	83.3 (33.3)	そ の 他 の 産 業	126 (57)	▲21.3 (▲26.9)
輸 送 用 機 械 器 具	28 (10)	▲9.7 (233.3)			

()はパートで内数

⑤ 新規求職者の推移

新規求職者数は全数で前年同月比1.6%減少し4ヶ月ぶりに減少した。うち常用で2.8%減少、パートで5.4%増加した。

年月	27年 1月	2月	3月	4月	5月	6月	7月	8月	9月	10月	11月	12月	28年 1月
全数	754	769	710	906	647	673	596	618	603	627	588	514	742
(前年比)	(▲9.6)	(19.4)	(1.0)	(▲5.5)	(▲10.3)	(10.9)	(▲1.3)	(14.4)	(▲1.0)	(4.3)	(20.0)	(2.6)	(▲1.6)
うち常用	471	484	434	584	397	420	388	396	390	407	341	299	458
(前年比)	(▲11.0)	(13.6)	(▲4.2)	(2.1)	(▲7.0)	(12.9)	(▲5.4)	(9.7)	(▲4.4)	(3.0)	(16.0)	(▲4.5)	(▲2.8)
うちパート	261	271	270	320	239	252	206	220	212	219	242	170	275
(前年比)	(▲10.3)	(25.5)	(9.3)	(▲16.9)	(▲18.4)	(13.5)	(8.4)	(24.3)	(6.5)	(12.3)	(29.4)	(18.1)	(5.4)

※ うち常用にはパートは含まれない。

⑥ 新規常用求職者の態様別状況

離職者は前年同月比で6.7%減少、在職者は5.1%減少、無業者は21.6%増加した。

年月	27年 1月	2月	3月	4月	5月	6月	7月	8月	9月	10月	11月	12月	28年 1月
求職者	471	484	434	584	397	420	388	396	390	407	341	299	458
(前年比)	(▲11.0)	(13.6)	(▲4.2)	(2.1)	(▲7.0)	(12.9)	(▲5.4)	(9.7)	(▲4.4)	(3.0)	(16.0)	(▲4.5)	(▲2.8)
在職者	195	232	158	146	145	154	145	132	137	141	114	117	185
(前年比)	(▲11.8)	(16.0)	(▲24.0)	(▲8.2)	(▲5.2)	(3.4)	(▲8.8)	(▲9.0)	(▲8.7)	(▲10.8)	(▲7.3)	(▲16.4)	(▲5.1)
離職者	225	196	231	341	204	208	194	208	199	218	179	154	210
(前年比)	(▲13.5)	(8.9)	(19.1)	(6.6)	(▲12.1)	(11.2)	(▲12.2)	(21.6)	(▲5.7)	(7.9)	(24.3)	(13.2)	(▲6.7)
定年	12	13	3	43	3	6	8	5	6	6	5	1	5
(前年比)	(20.0)	(85.7)	(0.0)	(138.9)	(▲62.5)	(50.0)	(166.7)	(25.0)	(100.0)	(200.0)	(25.0)	(▲75.0)	(▲58.3)
事業主 都合	55	49	67	111	38	67	37	71	53	53	40	38	49
(前年比)	(7.8)	(32.4)	(13.6)	(3.7)	(▲35.6)	(76.3)	(▲24.5)	(163.0)	(43.2)	(17.8)	(33.3)	(5.6)	(▲10.9)
自己都合	152	125	152	181	153	129	146	128	129	149	129	108	147
(前年比)	(▲20.0)	(▲3.1)	(17.8)	(▲3.7)	(▲4.4)	(▲3.7)	(▲11.5)	(▲1.5)	(▲17.3)	(▲2.6)	(27.7)	(17.4)	(▲3.3)
無業者	51	56	45	97	48	58	49	56	54	48	48	28	62
(前年比)	(6.3)	(21.7)	(▲11.8)	(4.3)	(14.3)	(61.1)	(63.3)	(24.4)	(14.9)	(37.1)	(77.8)	(▲24.3)	(21.6)

※ 離職者は、「前職雇用者」と「前職自営、その他」(表中では省略)に分けられる。

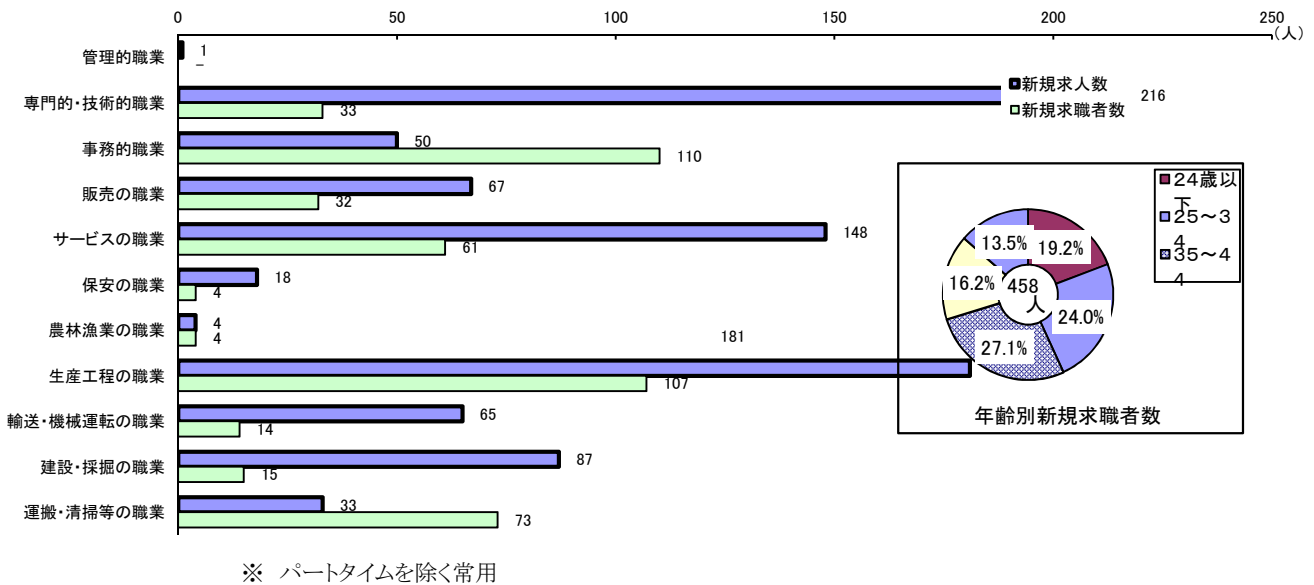
「前職雇用者」は、離職理由別に「定年」「事業主都合」「自己都合」「不明」(表中では省略)に区分される。

このため内訳の計と離職者数欄の数値は一致しない。

※ 無業者とは、家事、育児等従事者及び離職後1年を超えて求職活動をしていない者をいう。

⑦ 職業別の新規求人・求職、年齢別の新規常用求職の状況

「専門的・技術的職業」「サービスの職業」「生産工程の職業」「建設の職業」を中心に人手不足感が強くなっている。



⑧ 月間有効求人・求職の推移

月間有効求人数は9.8%増加した。月間有効求職者数は0.9%増加し3ヶ月連続して前年同月を上回った。

年月	27年1月	2月	3月	4月	5月	6月	7月	8月	9月	10月	11月	12月	28年1月
月間有効求人数	3,138	3,153	3,308	3,119	3,136	3,208	3,271	3,467	3,356	3,441	3,332	3,289	3,444
(前年比)	(8.9)	(6.9)	(4.7)	(1.9)	(▲3.3)	(2.4)	(2.6)	(16.7)	(8.3)	(2.7)	(0.1)	(7.1)	(9.8)
月間有効求職者数	2,379	2,661	2,769	2,876	2,795	2,790	2,635	2,550	2,504	2,451	2,376	2,301	2,401
(前年比)	(▲8.2)	(0.5)	(▲0.7)	(▲2.9)	(▲5.6)	(▲3.1)	(▲3.2)	(0.2)	(▲0.9)	(▲2.6)	(1.0)	(2.5)	(0.9)

※ パートタイムを含む全数

2 就職の状況

就職件数は全数で前年同月比12.5%減少した。うち常用で10.0%減少、パートで20.4%減少した。

年月	27年1月	2月	3月	4月	5月	6月	7月	8月	9月	10月	11月	12月	28年1月
全数	232	326	422	299	292	307	295	236	283	277	247	243	203
(前年比)	(▲15.6)	(9.0)	(▲0.5)	(▲14.1)	(▲13.6)	(▲2.8)	(1.4)	(7.8)	(▲8.1)	(▲8.9)	(▲5.0)	(2.1)	(▲12.5)
うち常用	120	188	236	169	156	175	162	144	155	138	156	136	108
(前年比)	(▲13.7)	(12.6)	(▲15.7)	(▲14.6)	(▲7.7)	(▲1.1)	(▲2.4)	(6.7)	(▲15.8)	(▲22.0)	(14.7)	(▲9.3)	(▲10.0)
うちパート	103	121	179	120	124	114	118	84	118	123	83	87	82
(前年比)	(▲8.0)	(11.0)	(33.6)	(▲9.8)	(▲17.3)	(▲10.2)	(13.5)	(13.5)	(11.3)	(11.8)	(▲24.5)	(13.0)	(▲20.4)

※ うち常用にはパートは含まれない

3 人員整理の把握状況

10人以上の人員整理については該当なし。事業主都合による離職者は前年同月比11.1%増加した。

① 10人以上の人員整理の状況

年月	27年 1月	2月	3月	4月	5月	6月	7月	8月	9月	10月	11月	12月	28年 1月
件数	0	0	2	0	0	1	0	1	1	0	0	0	0
整理人員	0	0	23	0	0	58	0	89	16	0	0	0	0

② 事業主都合による離職の推移 (雇用保険被保険者資格喪失データ)

年月	27年 1月	2月	3月	4月	5月	6月	7月	8月	9月	10月	11月	12月	28年 1月
人数	54	23	69	84	15	87	32	75	42	55	34	18	60
(前年比)	(8.0)	(▲14.8)	(50.0)	(▲2.3)	(▲81.7)	(222.2)	(▲42.9)	(150.0)	(▲48.1)	(10.0)	(3.0)	(▲53.8)	(11.1)

※ 特例被保険者(季節)を除く

(参考) 雇用保険の適用事業所・被保険者・失業等給付受給者の状況

月末被保険者数は前年同月を1.3%上回った。受給者実人員数は4.3%下回った。

年月	27年 1月	2月	3月	4月	5月	6月	7月	8月	9月	10月	11月	12月	28年 1月
事業所 月末現在数 (前年比)	3,220 (0.6)	3,225 (0.6)	3,225 (0.6)	3,227 (0.6)	3,228 (0.5)	3,236 (0.4)	3,239 (0.6)	3,247 (0.8)	3,232 (0.9)	3,228 (0.5)	3,239 (0.7)	3,242 (0.7)	3,242 (0.7)
資格取得数	421	352	506	1,702	640	541	493	389	434	501	412	385	356
資格喪失数	484	375	534	1,196	430	489	460	484	433	502	382	416	495
被保険者 月末現在数 (前年比)	41,389 (0.7)	41,367 (0.8)	41,338 (0.8)	41,830 (0.6)	42,036 (1.0)	42,116 (1.0)	42,148 (1.2)	42,055 (1.3)	42,059 (1.4)	42,056 (1.4)	42,084 (1.5)	42,052 (1.5)	41,916 (1.3)
基本手当 受給者実人員数 (前年比)	540 (9.8)	538 (12.3)	581 (27.4)	600 (24.2)	692 (16.9)	663 (6.3)	713 (2.1)	646 (▲4.9)	637 (▲2.7)	635 (3.1)	552 (2.0)	527 (▲1.1)	517 (▲4.3)