

最近の雇用情勢

平成26年8月分
ハローワーク飯田
(飯田公共職業安定所)

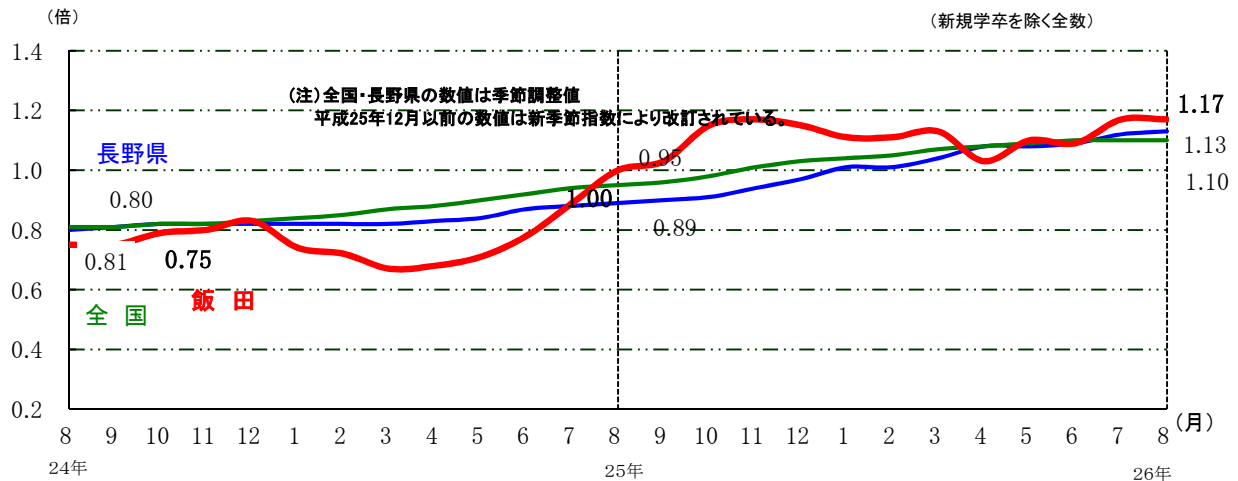
電話 0265-24-8609

- 月間有効求人倍率は1.17倍となり前月と同水準、前年同月比で0.17ポイント上回った。
- 新規求人数は989人で前年同月比で19.3%減少、前月比で17.4%減少した。
- 新規求職者数は540人で前年同月比12.1%減少、前月比で10.6%減少した。

1 求人・求職の状況

① 有効求人倍率の推移

平成26年8月の有効求人倍率は1.17倍で13ヶ月連続して1.00倍を上回った。



	8月	9月	10月	11月	12月	1月	2月	3月	4月	5月	6月	7月	8月
最近年	1.00	1.03	1.15	1.17	1.15	1.11	1.11	1.13	1.03	1.10	1.09	1.17	1.17
前年	0.75	0.75	0.79	0.80	0.83	0.74	0.72	0.67	0.68	0.71	0.78	0.89	1.00

② 地域別有効求人倍率

南信地域全体の求人倍率は1.13倍となり3ヶ月連続して1.00倍を上回った。また、前年同月を0.25ポイント上回った。

[新規学卒を除く全数]

地域別	北信 (1.22)				東信 (1.12)		中信 (1.03)			南信 (1.13)		
安定所別	長野	篠ノ井	飯山	須坂	上田	佐久	松本	木曾福島	大町	飯田	伊那	諏訪
全数	1.31	1.18	1.06	1.14	1.02	1.24	1.03	1.09	1.02	1.17	1.03	1.20
(前年比ポイント)	(0.31)	(0.23)	(0.08)	(0.17)	(0.26)	(0.30)	(0.18)	(0.15)	(0.09)	(0.17)	(0.24)	(0.33)
うち常用・パート	1.08	1.12	0.91	1.06	0.82	1.12	0.87	1.08	1.06	1.05	0.89	1.12
(前年比ポイント)	(0.17)	(0.22)	(0.11)	(0.20)	(0.15)	(0.24)	(0.11)	(0.22)	(0.24)	(0.20)	(0.24)	(0.34)

*地域名の()内は地域別の有効求人倍率。

*「うち常用・パート」とは臨時・季節を除く。

③ 新規求人数の推移

新規求人数は全体で前年同月比19.3%減少した。うち常用で9.3%、パートで19.6%減少した。全体に占める正社員の割合は43.6%となった。

年月	25年 8月	9月	10月	11月	12月	26年 1月	2月	3月	4月	5月	6月	7月	8月
全 数 (前年比)	1,225 (22.5)	1,163 (46.3)	1,318 (36.7)	1,071 (12.4)	918 (20.9)	1,295 (69.5)	1,129 (21.8)	1,206 (54.0)	1,242 (32.1)	1,295 (34.5)	1,109 (13.5)	1,198 (12.3)	989 (▲19.3)
うち常用 (前年比)	605 (8.8)	603 (43.2)	689 (58.0)	562 (15.4)	496 (22.8)	728 (66.2)	649 (32.7)	691 (68.5)	643 (24.4)	608 (27.2)	676 (41.4)	665 (15.3)	549 (▲9.3)
うちパート (前年比)	484 (30.5)	430 (23.9)	518 (7.9)	394 (▲8.4)	369 (13.9)	441 (69.0)	417 (5.0)	447 (28.1)	485 (34.3)	509 (24.8)	396 (4.8)	460 (17.0)	389 (▲19.6)
常用のうち正社員 (前年比)	465 (22.0)	384 (20.4)	503 (40.9)	450 (40.2)	371 (28.8)	507 (47.0)	473 (38.7)	532 (67.3)	469 (21.5)	477 (29.6)	531 (54.4)	498 (15.3)	431 (▲7.3)
全数に占める 正社員の割合	38.0	33.0	38.2	42.0	40.4	39.2	41.9	44.1	37.8	36.8	47.9	41.6	43.6

※ うち常用にはパートは含まれない。

④ 産業別新規求人の状況

新規求人数は全体で989人となり7ヶ月ぶりに1,000人台を下回った。主要産業である製造業は前年同月比9.6%減少、建設業で27.3%減少するなど全体で19.3%減少した。

産 業 別	新規求人数 (人)	前年比 (%)	産 業 別	新規求人数 (人)	前年比 (%)
全 数	989 (389)	▲19.3 (▲19.6)	情 報 通 信 業	6 (3)	▲33.3 (0.0)
建 設 業	64 (7)	▲27.3 (16.7)	運 輸 業・郵 便 業	51 (21)	70.0 (320.0)
製 造 業	216 (50)	▲9.6 (▲21.9)	卸 売 業・小 売 業	120 (56)	8.1 (▲21.1)
食 料 品・た ば こ	47 (12)	▲17.5 (▲61.3)	金 融 業・保 険 業 ・ 不 動 産 業	12 (5)	▲36.8 (400.0)
パ ル プ・印 刷	21 (11)	31.3 (83.3)	宿 泊 業 ・ 飲 食 サービス 業	141 (93)	18.5 (34.8)
プ ラ ス チ ッ ク	5 (0)	▲80.0 (▲100.0)	飲 食 店	110 (76)	52.8 (72.7)
金 属 製 品	7 (1)	▲12.5 (▲66.7)	生 活 関 連 サービス 業・ 娯 楽 業	51 (33)	37.8 (106.3)
は ん 用 機 械 器 具	17 (0)	240.0 -	洗 濯 ・ 理 容 ・ 美 容 ・ 浴 場 業	18 (8)	157.1 (700.0)
生 産 用 機 械 器 具	9 (3)	50.0 -	教 育、学 習 支 援 業	8 (5)	60.0 (66.7)
業 務 用 機 械 器 具	1 (1)	▲91.7 (▲66.7)	医 療 ・ 福 祉	128 (56)	▲19.5 (▲5.1)
電 子 部 品 デ バ イ ス	23 (7)	▲17.9 (16.7)	社 会 保 険・社 会 福 祉 ・ 介 護 事 業	77 (40)	▲33.0 (▲13.0)
電 気 機 械 器 具	43 (3)	▲2.3 (0.0)	サ ー ビ ス 業(他 に 分 類 さ れ な い も の)	48 (11)	▲76.1 (▲78.0)
情 報 通 信 機 械 器 具	3 (0)	200.0 -	そ の 他 の 産 業	144 (49)	▲30.8 (▲64.2)
輸 送 用 機 械 器 具	20 (9)	▲13.0 (80.0)			

()はパートで内数

⑤ 新規求職者の推移

新規求職者数は全数で前年同月比12.1%減少し、27ヶ月連続して減少した。うち常用で7.2%、パートで20.6%減少した。

年月	25年 8月	9月	10月	11月	12月	26年 1月	2月	3月	4月	5月	6月	7月	8月
全数	614	668	676	553	535	834	644	703	959	721	607	604	540
(前年比)	(▲16.1)	(▲8.7)	(▲7.0)	(▲16.7)	(▲5.8)	(▲7.0)	(▲16.1)	(▲6.4)	(▲1.8)	(▲1.2)	(▲8.7)	(▲10.5)	(▲12.1)
うち常用	389	411	455	329	321	529	426	453	572	427	372	410	361
(前年比)	(▲19.3)	(▲14.7)	(▲4.4)	(▲24.9)	(▲7.5)	(▲4.0)	(▲17.6)	(▲5.4)	(2.1)	(6.0)	(▲11.2)	(▲5.7)	(▲7.2)
うちパート	223	257	221	221	157	291	216	247	385	293	222	190	177
(前年比)	(▲10.1)	(2.8)	(▲11.2)	(▲1.3)	(0.0)	(▲13.9)	(▲12.6)	(▲9.2)	(▲7.2)	(▲10.4)	(▲9.4)	(▲19.8)	(▲20.6)

※ うち常用にはパートは含まれない。

⑥ 新規常用求職者の態様別状況

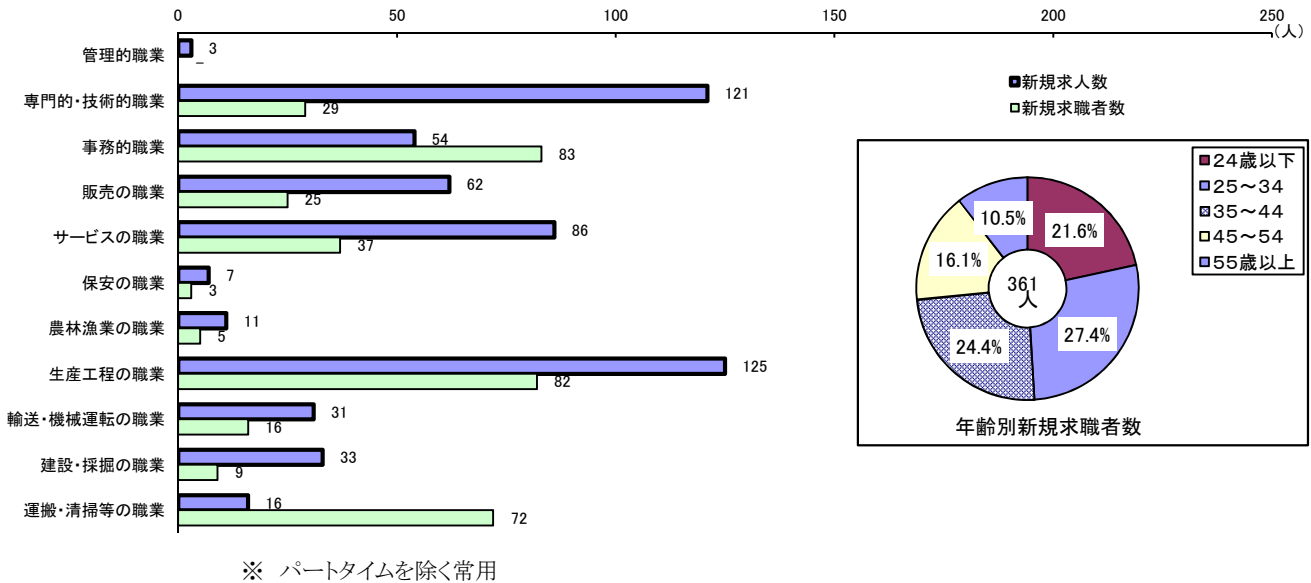
離職者は前年同月比で23.0%減少し、在職者は17.9%増加、無業者は2.3%増加した。

年月	25年 8月	9月	10月	11月	12月	26年 1月	2月	3月	4月	5月	6月	7月	8月
求職者	389	411	455	329	321	529	426	453	572	427	372	410	361
(前年比)	(▲19.3)	(▲14.7)	(▲4.4)	(▲24.9)	(▲7.5)	(▲4.0)	(▲17.6)	(▲5.4)	(2.1)	(6.0)	(▲11.2)	(▲5.7)	(▲7.2)
在職者	123	166	172	132	121	221	200	208	159	153	149	159	145
(前年比)	(▲23.6)	(7.1)	(49.6)	(▲5.0)	(16.3)	(20.1)	(▲5.7)	(23.8)	(32.5)	(21.4)	(5.7)	(3.9)	(17.9)
離職者	222	202	242	167	163	260	180	194	320	232	187	221	171
(前年比)	(▲19.3)	(▲25.7)	(▲23.2)	(▲35.0)	(▲20.5)	(▲16.1)	(▲31.0)	(▲28.9)	(▲13.3)	(1.3)	(▲24.6)	(▲9.8)	(▲23.0)
定年	3	4	8	2	10	10	7	3	18	8	4	3	4
(前年比)	(0.0)	(▲20.0)	(▲42.9)	(▲60.0)	(150.0)	(11.1)	(40.0)	(▲66.7)	(▲37.9)	(100.0)	(▲60.0)	(▲62.5)	(33.3)
事業主都合	52	37	77	41	48	51	37	59	107	59	38	49	27
(前年比)	(▲43.5)	(▲63.7)	(▲21.4)	(▲58.2)	(▲25.0)	(▲45.2)	(▲49.3)	(▲26.3)	(▲12.3)	(5.4)	(▲40.6)	(▲36.4)	(▲48.1)
自己都合	161	154	153	114	102	190	129	129	188	160	134	165	130
(前年比)	(▲4.7)	(▲2.5)	(▲18.6)	(▲22.4)	(▲20.9)	(▲2.6)	(▲21.8)	(▲24.6)	(▲7.8)	(2.6)	(▲17.3)	(7.1)	(▲19.3)
無業者	44	43	41	30	37	48	46	51	93	42	36	30	45
(前年比)	(▲4.3)	(▲21.8)	(▲10.9)	(▲28.6)	(▲2.6)	(▲15.8)	(4.5)	(34.2)	(31.0)	(▲12.5)	(20.0)	(▲18.9)	(2.3)

※ 離職者は、「前職雇用者」と「前職自営、その他」(表中では省略)に分けられる。
「前職雇用者」は、離職理由別に「定年」「事業主都合」「自己都合」「不明」(表中では省略)に区分される。
このため内訳の計と離職者数欄の数値は一致しない。
※ 無業者とは、家事、育児等従事者及び離職後1年を超えて求職活動をしていない者をいう。

⑦ 職業別の新規求人・求職、年齢別の新規常用求職の状況

求人数は前月と比べ全体的に減少傾向であるが「専門的・技術的職業」「サービスの職業」「生産工程の職業」を中心に人手不足感が強くなっている。



⑧ 月間有効求人・求職の推移

月間有効求人数は6.8%増加した。月間有効求職者数は8.5%減少し、31ヶ月連続して前年同月を下回った。

年月	25年 8月	9月	10月	11月	12月	26年 1月	2月	3月	4月	5月	6月	7月	8月
月間有効求人数	2,782	2,887	3,153	3,018	2,801	2,882	2,950	3,160	3,061	3,244	3,134	3,189	2,970
(前年比)	(22.1)	(29.4)	(33.0)	(29.9)	(27.5)	(38.0)	(38.2)	(53.0)	(39.6)	(47.4)	(34.9)	(23.9)	(6.8)
月間有効求職者数	2,781	2,792	2,740	2,574	2,444	2,592	2,649	2,789	2,961	2,961	2,879	2,723	2,545
(前年比)	(▲8.8)	(▲6.7)	(▲9.0)	(▲11.0)	(▲7.9)	(▲8.0)	(▲10.4)	(▲10.1)	(▲8.0)	(▲4.4)	(▲3.0)	(▲6.4)	(▲8.5)

※ パートタイムを含む全数

2 就職の状況

就職件数は全数で前年同月比20.1%減少した。うち常用で14.0%減少、パートで24.5%減少した。

年月	25年 8月	9月	10月	11月	12月	26年 1月	2月	3月	4月	5月	6月	7月	8月
全数	274	329	367	309	256	275	299	424	348	338	316	291	219
(前年比)	(▲19.4)	(11.1)	(1.9)	(▲2.8)	(▲12.9)	(4.6)	(▲13.3)	(20.1)	(▲12.3)	(▲0.6)	(0.0)	(▲16.9)	(▲20.1)
うち常用	157	180	183	155	143	139	167	280	198	169	177	166	135
(前年比)	(▲24.5)	(14.6)	(▲0.5)	(▲3.1)	(▲4.7)	(4.5)	(0.0)	(45.8)	(▲0.5)	(▲10.1)	(14.9)	(▲6.7)	(▲14.0)
うちパート	98	123	161	126	99	112	109	134	133	150	127	104	74
(前年比)	(▲15.5)	(2.5)	(▲1.8)	(▲14.3)	(▲16.8)	(▲1.8)	(▲23.8)	(▲11.3)	(▲22.2)	(4.9)	(▲12.4)	(▲35.0)	(▲24.5)

※ うち常用にはパートは含まれない

3 人員整理の把握状況

事業所閉鎖により1件17人の解雇が発生した。

① 10人以上の人員整理の状況

年月	25年 8月	9月	10月	11月	12月	26年 1月	2月	3月	4月	5月	6月	7月	8月
件数	1	2	0	0	1	0	0	0	1	1	1	0	1
整理人員	23	40	0	0	10	0	0	0	41	33	24	0	17

② 事業主都合による離職の推移 (雇用保険被保険者資格喪失データ)

年月	25年 8月	9月	10月	11月	12月	26年 1月	2月	3月	4月	5月	6月	7月	8月
人数	36	76	30	28	33	49	27	46	86	82	27	56	30
(前年比)	(▲72.5)	(43.4)	(▲51.6)	(▲50.0)	(▲43.1)	(▲31.9)	(▲52.6)	(▲20.7)	(3.6)	(156.3)	(35.0)	(▲20.0)	(▲16.7)

※ 特例被保険者(季節)を除く

(参考) 雇用保険の適用事業所・被保険者・失業等給付受給者の状況

月末被保険者数は前年同月を0.9%上回った。受給者実人員は0.7%上回った。

年月	25年 8月	9月	10月	11月	12月	26年 1月	2月	3月	4月	5月	6月	7月	8月
事業所 月末現在数 (前年比)	3,219 (▲0.2)	3,185 (▲0.4)	3,193 (▲0.2)	3,191 (▲0.3)	3,194 (▲0.2)	3,202 (▲0.3)	3,206 (▲0.2)	3,205 (▲0.2)	3,207 (▲0.1)	3,211 (0.0)	3,224 (0.2)	3,219 (0.1)	3,220 (0.0)
資格取得数	386	391	535	418	381	439	338	525	1,728	679	528	432	358
資格喪失数	384	425	505	361	400	502	391	548	1,268	565	448	495	457
被保険者 月末現在数 (前年比)	41,143 (0.0)	41,108 (▲0.1)	41,133 (0.1)	41,187 (0.3)	41,168 (0.4)	41,102 (0.6)	41,056 (0.6)	41,021 (0.7)	41,562 (1.6)	41,609 (1.4)	41,714 (1.3)	41,635 (1.2)	41,531 (0.9)
基本手当 受給者実人員数 (前年比)	674 (▲17.1)	619 (▲21.8)	592 (▲25.3)	533 (▲29.3)	492 (▲28.0)	492 (▲31.2)	479 (▲29.5)	456 (▲30.0)	483 (▲31.4)	592 (▲17.3)	624 (▲7.0)	698 (▲4.0)	679 (0.7)