

# ハローワーク長野 情報通信

平成25年 7月

長野公共職業安定所  
電話 026-228-1300  
〔平成25年 8月 30日発表〕  
25-5

## 求人・求職の動き

有効求人倍率

0.98

有効求人人数

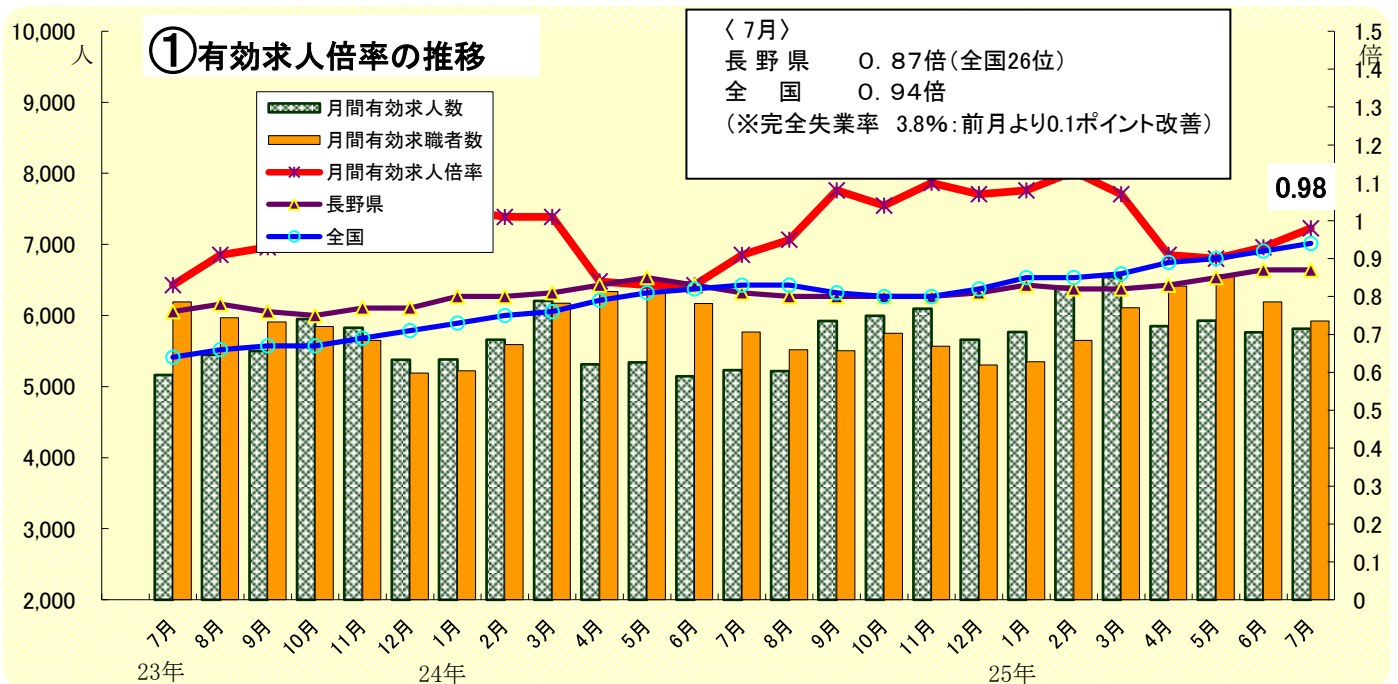
5,816

有効求職者数

5,921

{ 一般の求人 3,734  
 パート求人 2,082 }  
 { 一般希望者 3,928  
 パート希望者 1,993 }

- ◆7月の月間有効求人倍率は0.98倍で、前月を0.05ポイント上回りました。前年同月比では0.07ポイント上昇しましたが、4ヶ月連続で1倍を下回る事となりました。
- ◆有効求人人数は前年同月比11.1%の増加となり、11ヶ月連続で前年同月を上回りました。
- ◆有効求職者は前年同月比2.7%の増加となり、4ヶ月連続で前年同月を上回りました。



全国及び長野県は季節調整値です。  
季節調整値の再計算が行われ、平成21年12月以前の全国及び長野県の数値は改定されています。  
なお、ハローワーク長野は実数値です。

## 過去2年間の状況

	8月	9月	10月	11月	12月	1月	2月	3月	4月	5月	6月	7月
最近年	0.95	1.08	1.04	1.10	1.07	1.08	1.13	1.07	0.91	0.90	0.93	0.98
前年	0.91	0.93	1.02	1.03	1.04	1.03	1.01	1.01	0.84	0.83	0.83	0.91

## ② 新規求人・月間有効求人状況

◆7月の新規求人数は、前年同月比16.4%の増加となりました。  
うち常用(パートを除く)は前年比17.6%増加し、パートも同比11.1%増加しました。

		24.7月	8	9	10	11	12	25.1月	2	3	4	5	6	7
新規求人数	全 数	2,125	2,105	2,552	2,303	2,439	2,118	2,541	2,873	2,470	2,376	2,581	2,097	2,473
	前年比(%)	4.4	▲ 8.0	15.5	▲ 6.9	6.7	6.2	16.5	24.1	▲ 8.8	24.9	22.8	2.4	16.4
	うち 常用	1,137	1,099	1,558	1,246	1,062	1,169	1,240	1,558	1,168	1,361	1,208	1,114	1,337
	前年比(%)	8.0	▲ 6.5	21.9	7.1	▲ 3.6	▲ 1.0	7.8	23.0	▲ 23.6	36.2	18.0	▲ 7.9	17.6
	うち パート	730	824	841	835	1,041	768	979	1,038	1,104	781	1,018	725	811
	前年比(%)	▲ 5.4	▲ 13.7	6.3	▲ 21.9	9.0	31.1	22.4	16.5	8.8	▲ 1.0	6.6	▲ 1.5	11.1
	常用のうち正社員	750	708	1,181	772	652	750	811	778	702	874	780	672	865
	前年比(%)	9.2	▲ 9.6	41.4	3.1	▲ 13.6	▲ 15.1	9.7	8.2	▲ 30.6	41.4	22.6	▲ 16.7	15.3
全数に占める 正社員の割合(%)	35.3	33.6	46.3	33.5	26.7	35.4	31.9	27.1	28.4	36.8	30.2	32.0	35.0	
月間有効求人数	全 数	5,233	5,219	5,923	5,995	6,098	5,660	5,767	6,404	6,540	5,851	5,928	5,764	5,816
	前年比(%)	1.4	▲ 4.2	7.7	0.8	4.6	5.3	7.2	13.1	5.4	10.1	11.0	12.0	11.1
	うち 常用	2,982	3,061	3,608	3,569	3,394	3,172	3,094	3,614	3,486	3,327	3,225	3,169	3,333
	前年比(%)	4.4	1.6	12.8	11.1	8.8	3.5	0.6	8.3	▲ 4.6	8.7	7.4	6.6	11.8
	うち パート	1,923	1,889	2,094	2,108	2,255	2,199	2,235	2,373	2,714	2,213	2,290	2,111	2,082
	前年比(%)	▲ 3.1	▲ 10.6	1.5	▲ 12.1	▲ 3.3	12.5	14.3	15.4	18.1	6.2	5.7	4.9	8.3

\*全数には臨時・季節を含み、うち常用はパートを含まない。

## ③ 新規求人の産業別割合 (パートを含む)

◆7月の新規求人の産業別では、金融・保険・不動産業、公務・その他以外の産業において前年同月を上回りました。

産業別	新規求人数(人)	前年比(%)	産業別	新規求人数(人)	前年比(%)
全 数	2,473	16.4	情報通信業	179	265.3
建設業	177	55.3	運輸業・郵便業	74	4.2
製造業	157	26.6	卸売業・小売業	390	25.4
食料品	36	16.1	金融・保険・不動産業	65	▲ 51.1
印刷・同関連	16	128.6	宿泊・飲食サービス業	117	18.2
プラスチック	1	▲ 50.0	飲食店	87	35.9
金属製品	15	7.1	生活関連サービス・娯楽業	86	0.0
はん用機械器具	5	▲ 16.7	教育学習支援業	46	0.0
業務用機械器具	18	500.0	医療・福祉	364	30.0
電子部品・デバイス・ 電子回路	40	5.3	その他のサービス業	678	6.9
電気機械器具	2	▲ 33.3	職業紹介・ 労働者派遣業	281	▲ 9.4
輸送用機械器具	2	-	公務・その他	140	▲ 21.3

#### ④ 新規求職・月間有効求職の状況

◆7月の新規求職者数は、前年同月比11.9%の増加となりました。  
うち常用(パートを除く)は前年比8.2%増加し、パートも同比21.1%増加しました。

		24.7月	8	9	10	11	12	25.1月	2	3	4	5	6	7
新規求職者数	全 数	1,190	1,283	1,319	1,448	1,246	1,174	1,550	1,586	1,593	1,930	1,506	1,231	1,332
	前年比(%)	▲ 5.5	▲ 8.6	▲ 11.1	1.8	▲ 3.9	7.9	7.1	▲ 2.9	▲ 5.6	4.6	▲ 2.8	▲ 7.1	11.9
	うち 常用	837	902	903	995	810	764	1,026	1,094	1,035	1,188	934	835	906
	前年比(%)	▲ 4.7	▲ 5.5	▲ 10.9	5.7	▲ 2.5	11.0	6.9	▲ 2.8	▲ 4.9	3.8	▲ 4.0	▲ 2.7	8.2
	うち パート	351	381	416	449	362	300	466	481	554	732	567	394	425
	前年比(%)	▲ 7.6	▲ 14.2	▲ 10.7	▲ 6.3	▲ 5.5	8.7	12.0	▲ 3.0	0.2	5.9	▲ 0.4	▲ 15.5	21.1
月間有効求職者数	全 数	5,767	5,518	5,505	5,751	5,567	5,304	5,351	5,652	6,110	6,413	6,574	6,193	5,921
	前年比(%)	▲ 6.8	▲ 7.5	▲ 6.9	▲ 1.6	▲ 1.5	2.2	2.5	1.1	▲ 1.0	1.2	1.8	0.4	2.7
	うち 保受給者	1,970	1,863	1,791	1,810	1,709	1,602	1,579	1,593	1,627	1,759	1,882	1,910	1,904
	前年比(%)	▲ 11.0	▲ 11.5	▲ 9.9	▲ 6.5	▲ 10.1	▲ 11.1	▲ 12.9	▲ 7.7	▲ 4.2	▲ 4.9	▲ 7.1	▲ 4.1	▲ 3.4
	うち 常用	3,869	3,778	3,799	3,966	3,768	3,548	3,606	3,885	4,155	4,238	4,271	3,987	3,921
	前年比(%)	▲ 6.5	▲ 6.8	▲ 6.4	▲ 0.7	▲ 2.3	1.2	1.2	1.0	▲ 0.9	0.2	▲ 0.1	▲ 1.5	1.3

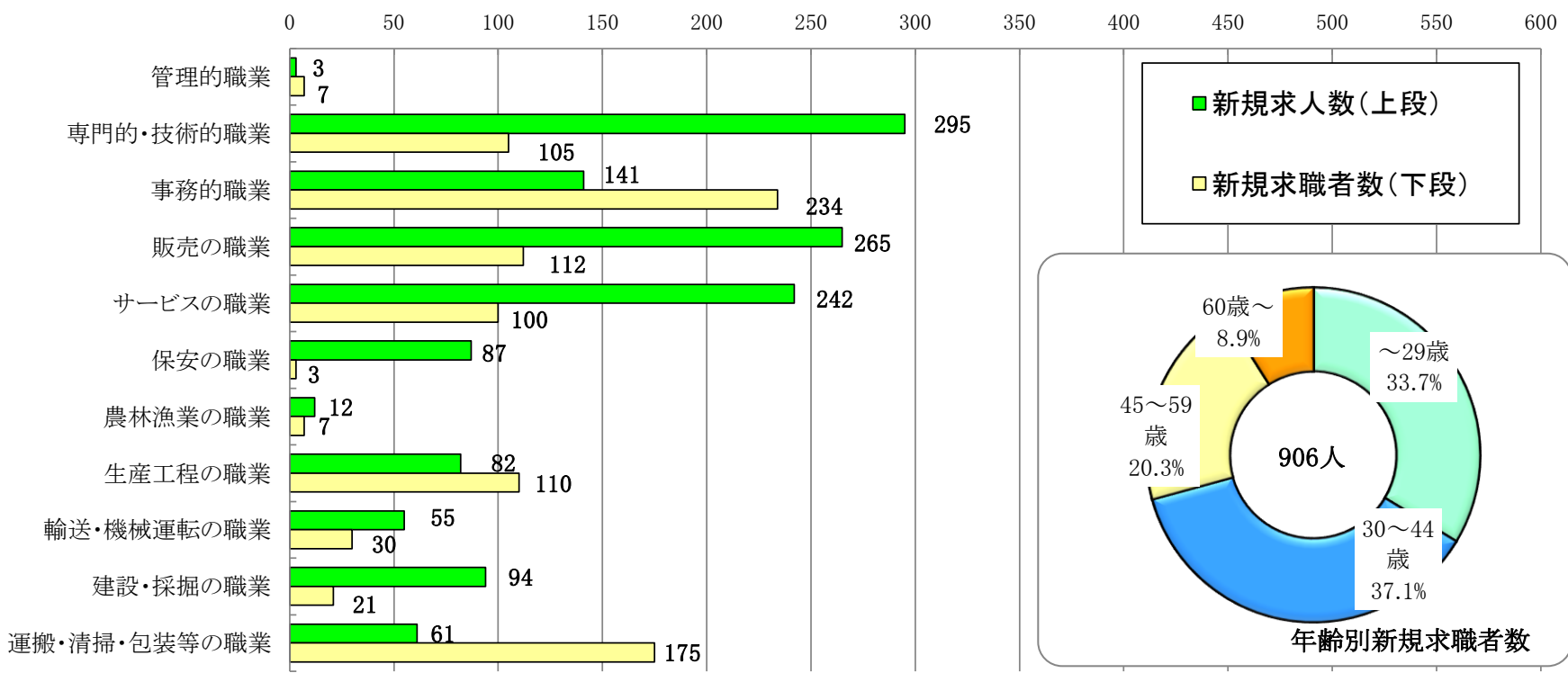
\*全数には臨時・季節を含み、うち常用はパートを含まない。

#### ⑤ 職業紹介・就職の状況 (パートを含む)

◆7月の就職件数は前年同月比で11.1%増加し、新規求職者に対する就職率は前年同月を0.4ポイント下回りました。

		24.7月	8	9	10	11	12	25.1月	2	3	4	5	6	7
紹介件数	全 数	2,582	2,460	2,702	2,978	2,530	1,931	2,461	3,244	3,476	3,128	3,069	2,709	2,715
	うち 保受給者	558	583	511	607	608	414	421	619	603	545	640	585	621
	前年比(%)	1.0	▲ 7.1	▲ 0.6	8.6	3.1	0.5	10.1	▲ 4.9	▲ 6.0	6.6	▲ 6.2	▲ 7.5	5.2
	有効求職者に対する紹介率	44.8	44.6	49.1	51.8	47.7	36.1	46.0	57.4	56.9	48.8	46.7	43.7	45.9
就職件数	全 数	479	367	462	595	552	474	455	478	736	493	546	554	532
	うち 保受給者	115	91	96	124	115	113	97	103	131	91	106	134	142
	前年比(%)	6.7	▲ 16.2	▲ 13.5	20.4	7.2	▲ 0.2	8.6	7.7	▲ 5.9	▲ 4.1	▲ 4.2	▲ 6.7	11.1
	新規求職者に対する就職率	40.3	28.6	35.0	41.1	44.3	40.4	29.4	30.1	46.2	25.5	36.3	45.0	39.9

⑥ 職業別新規求人・求職の状況(パートを除く常用)



◆パートを除く新規常用求職者は906人で、前年同月に比べ8.2%増加しました。  
 事務的職業、運搬・清掃・包装等の職業は、他の職業に比べて求人数よりも求職者数(就職希望数)が多く、専門的・技術的職業、販売の職業、サービスの職業、保安の職業、建設・採掘の職業は、求職者数よりも求人数が多い状況を現わしています。

⑦ 新規求職者の態様別状況の推移 (パートを除く常用)

- ◆離職者は6ヶ月ぶりに前年同月を上回りました。
- ◆在職者は10ヶ月連続して前年同月を上回り、無業者は6ヶ月連続で前年同月を下回りました。

	24.7月	8	9	10	11	12	25.1月	2	3	4	5	6	7
在職者	281	323	347	372	292	298	385	500	440	357	328	328	361
前年同月比	0.4	▲ 0.6	▲ 15.2	42.0	3.5	25.2	11.6	1.2	2.1	34.2	10.4	12.7	28.5
離職者	437	456	437	532	415	387	516	471	453	688	490	413	440
前年同月比	▲ 10.5	▲ 7.9	▲ 9.0	▲ 0.7	▲ 3.9	6.9	3.2	▲ 3.1	▲ 8.5	▲ 3.1	▲ 10.4	▲ 9.6	0.7
うち事業主都合 離職者	115	107	114	153	112	120	144	141	112	194	130	106	113
前年同月比	▲ 20.1	▲ 20.7	▲ 0.9	1.3	▲ 5.9	▲ 3.2	▲ 0.7	12.8	▲ 27.7	▲ 23.0	▲ 2.3	▲ 6.2	▲ 1.7
うち自己都合 離職者	283	312	283	333	264	239	324	295	307	404	326	277	284
前年同月比	▲ 5.0	▲ 4.6	▲ 10.7	▲ 0.3	▲ 5.4	13.8	0.9	▲ 3.6	4.4	6.9	▲ 7.6	▲ 8.3	0.4
無業者	119	123	119	91	103	79	125	123	142	143	116	94	105
前年同月比	8.2	▲ 8.9	▲ 4.8	▲ 36.4	▲ 12.0	▲ 10.2	8.7	▲ 15.8	▲ 12.3	▲ 14.9	▲ 10.1	▲ 14.5	▲ 11.8

⑧ 人員整理状況 (1件あたり10人以上)

	24.7月	8	9	10	11	12	25.1月	2	3	4	5	6	7
件数	0	0	1	3	0	3	1	0	1	1	0	0	0
人数	0	0	11	97	0	122	18	0	30	32	0	0	0

## 雇用保険の状況

### ⑨ 雇用保険適用事業所・被保険者・給付金受給者の状況

- ◆ 受給資格決定件数は、2ヶ月連続で前年同月を上回りました。
- ◆ 受給者実人員は、14ヶ月連続で前年同月を下回っています。

	24.7月	8	9	10	11	12	25.1月	2	3	4	5	6	7
事業所月末現在数	5,367	5,363	5,339	5,334	5,338	5,336	5,338	5,342	5,344	5,344	5,350	5,368	5,374
前年同月比(%)	0.0	0.0	▲ 0.1	▲ 0.1	▲ 0.3	▲ 0.2	▲ 0.3	▲ 0.3	▲ 0.3	▲ 0.3	▲ 0.3	▲ 0.1	0.1
資格取得数	1,205	1,203	1,224	1,238	1,217	1,164	1,045	910	1,262	3,379	3,075	1,499	1,562
資格喪失数	1,307	1,265	1,188	1,568	1,316	1,105	1,668	1,038	1,197	3,848	1,564	1,195	1,653
被保険者月末現在数	114,629	114,888	114,959	114,645	114,524	114,509	113,872	113,744	113,820	112,861	114,287	114,665	114,589
前年同月比(%)	▲ 0.4	▲ 0.1	0.0	0.2	0.1	0.1	▲ 0.2	▲ 0.8	▲ 0.6	0.0	▲ 0.1	▲ 0.0	▲ 0.0
受給資格決定件数	266	262	246	336	227	216	340	271	277	507	405	269	272
前年同月比(%)	0.4	▲ 0.8	▲ 15.2	▲ 6.9	▲ 16.5	▲ 9.6	18.1	16.8	15.9	▲ 19.4	▲ 3.3	0.7	2.3
基本手当受給者 実人員数	1,459	1,384	1,319	1,325	1,286	1,180	1,217	1,202	1,229	1,190	1,360	1,334	1,368
前年同月比(%)	▲ 1.4	▲ 8.2	▲ 7.7	▲ 1.0	▲ 5.9	▲ 9.4	▲ 9.5	▲ 8.5	▲ 1.7	▲ 2.6	▲ 10.2	▲ 6.6	▲ 6.2

### 求職者のみなさまへ

#### ◇ 訓練セミナー（9月）のご案内

「職業訓練ってどんな制度なの？」…そんな疑問にお答えするセミナーを開催しますので、是非ご参加ください。

開催日時 平成25年9月6日(金)、20日(金) 13時～14時  
 会場 中央プリント(株)3階会議室(ハローワーク長野の南側、徒歩1分)  
 対象者 ・職業訓練についてご存じない方。  
 ・どうすれば訓練を申込みるか、わからないという方。  
 ・どんな訓練コースがあるのか、知りたい方。  
 ・訓練施設の担当者に聞きたいことがある方。

◎ご予約は不要です。

◎当セミナーは求職活動実績に該当します。雇用保険受給者の方は受給資格者証をご持参下さい。

…お問い合わせ先

・長野公共職業安定所 職業訓練相談コーナー TEL 228-1300 (46#)