



長野労働局発表
29-75
平成30年3月2日

担当	職業安定部職業安定課
	課長 中村 広文
	課長補佐 中沢 忠雄
	職業紹介主任 小池 太一
	電話 026-226-0865
	FAX 026-226-0157

平成30年3月新規高等学校卒業者の求人・求職・就職内定状況 (平成30年1月末現在)

～就職内定率は93.5%と前年同期比0.2ポイント下回る～

長野労働局(局長 石田 茂雄)は、平成30年3月の高校新卒者の求人・求職・就職内定状況(平成30年1月末現在)を取りまとめました。その概要は次のとおりです。

- 求人数は 6,638人で、前年同期に比べ 954人(16.8%)増加(表1)
 - ・ 産業別にみると、前年同期比で製造業が25.0%、建設業が19.0%増加しました。(表2)。
 - ・ 職業別にみると、前年同期比で専門・技術、管理が30.4%、生産工程・労務が19.6%増加しました。(表2)。
 - ・ 規模別にみると、前年同期比で「300～499人」が38.8%、「1,000人以上」が42.5%増加しました(表2)。
- 求職者数^(注)は3,359人で、前年同期に比べ 69人(2.1%)増加(表1)
(注)「求職者数」は、就職希望者のうち「学校又は安定所の紹介を希望する者」の数です。
- 就職内定者数は3,141人で、前年同期に比べ 58人(1.9%)増加(表1)
- 求人倍率は1.98倍となり、前年同期を 0.25ポイント上回る(表1)
- 就職内定率は93.5%で、前年同期を 0.2ポイント下回る(表1)

- 高等学校卒業予定者の就職環境は順調に推移している状況にありますが、未内定者が1人でも多く卒業までに就職できるよう、1月4日から3月末までを集中支援期間とし、「長野版 未内定就活生への集中支援2018」を実施しています。
 - ・ 未内定の生徒に「就職をあきらめさせない」ための支援として、高校と連携して未内定者全員がハローワークへ登録することにより、ハローワークによる求人開拓を含めた個別支援を徹底します。
 - ・ 高校と連携し、未内定の生徒をもつ保護者に就職の現状に対する理解を求めるとともに、生徒に対して新卒応援ハローワークや最寄りのハローワークの就職支援について、啓発文書の送付により周知し、支援を受けることを勧めてもらいます。
 - ・ 就職活動の長期化、内定が得られないことによる心理的負担を軽減するため、ケアが必要な未内定の生徒に対しては、新卒応援ハローワークに定期的に配置する臨床心理士による心理的ケアを実施します

(表1) 平成30年3月新規高等学校卒業者の卒業年次別・ブロック別 求人・求職・就職内定の状況

平成30年1月末日 現在

長野労働局職業安定部

		① 求人数		② 求職者数(人)				③ 就職内定者数(人)				④ 求人倍率		⑤ 就職内定率	
		(人)	前年比(%)	計	男	女	前年比(%)	計	男	女	前年比(%)	①/②(倍)	前年比(ポイント)	③/②(%)	前年比(ポイント)
卒業年次	25.3	3,543	16.5	3,035	1,805	1,230	9.7	2,722	1,641	1,081	9.6	1.17	0.07	89.7	▲ 0.1
	26.3	3,912	10.4	3,193	1,933	1,260	5.2	2,909	1,769	1,140	6.9	1.23	0.06	91.1	1.4
	27.3	4,781	22.2	3,236	1,968	1,268	1.3	3,016	1,843	1,173	3.7	1.48	0.25	93.2	2.1
	28.3	5,367	12.3	3,257	2,014	1,243	0.6	3,044	1,895	1,149	0.9	1.65	0.17	93.5	0.3
	29.3	5,684	5.9	3,290	1,998	1,292	1.0	3,083	1,873	1,210	1.3	1.73	0.08	93.7	0.2
	30.3	6,638	16.8	3,359	2,060	1,299	2.1	3,141	1,929	1,212	1.9	1.98	0.25	93.5	▲ 0.2
ブロック別	北信	2,190	17.6	902	547	355	6.6	851	521	330	5.1	2.43	0.23	94.3	▲ 1.4
	東信	1,090	17.7	622	381	241	12.5	560	342	218	11.3	1.75	0.08	90.0	▲ 1.0
	中信	1,274	14.3	722	444	278	▲ 4.6	674	414	260	▲ 1.9	1.76	0.29	93.4	2.6
	南信	2,084	17.1	1,113	688	425	▲ 1.9	1,056	652	404	▲ 2.5	1.87	0.30	94.9	▲ 0.6

(注) 求人数は、県内企業からの求人分のみ。

(表2)新規高等学校卒業者の産業・職業・規模別 求人・就職内定の状況

平成30年1月末

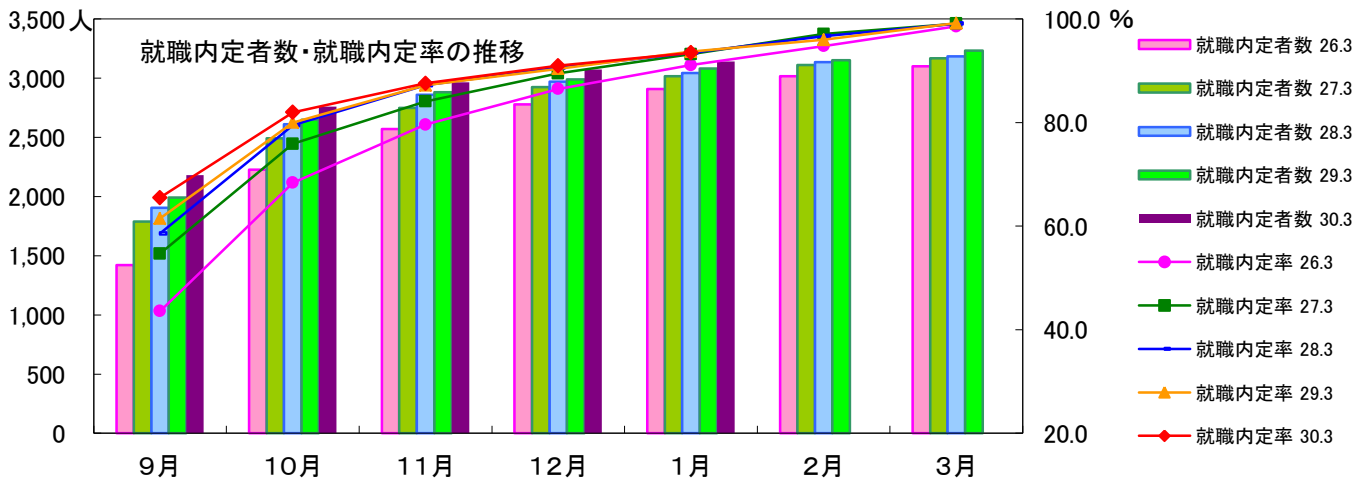
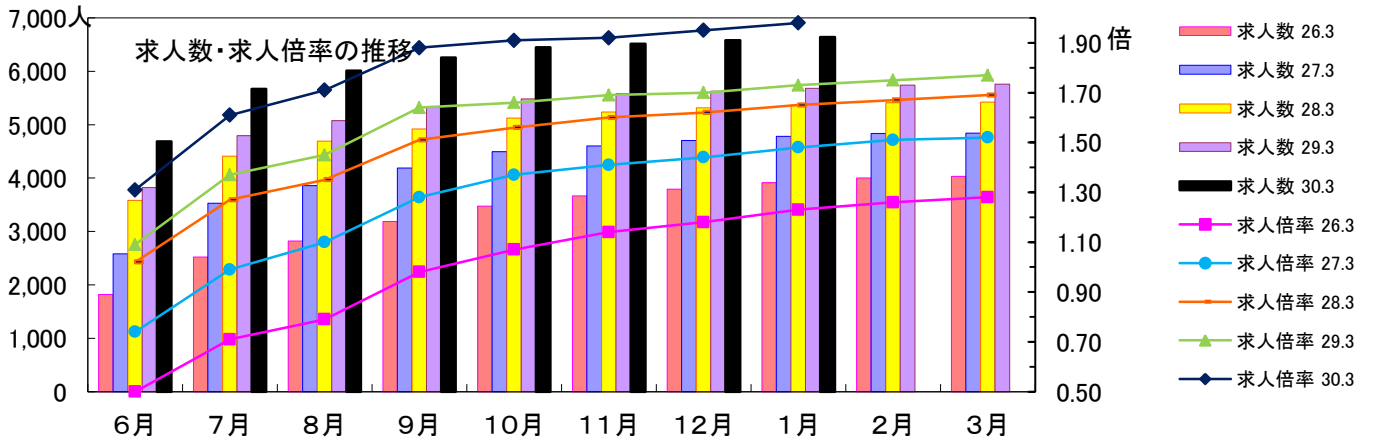
長野労働局職業安定部

項目	平成29年3月卒		平成30年3月卒		増減		増減率	
	求人数 (人)	就職内定者数 (人)	求人数 (人)	就職内定者数 (人)	求人数 (人)	就職内定者数 (人)	求人数 (%)	就職内定者数 (%)
D 建設業	777	228	925	219	148	▲ 9	19.0	▲ 3.9
E 製造業(09～32)	2,327	1,715	2,909	1,824	582	109	25.0	6.4
09～10 食料品製造業、飲料・たばこ・飼料製造業	555	342	608	367	53	25	9.5	7.3
15 印刷・同関連業	29	20	40	14	11	▲ 6	37.9	▲ 30.0
18 プラスチック製品製造業(別掲を除く)	75	66	82	54	7	▲ 12	9.3	▲ 18.2
24 金属製品製造業	154	71	254	109	100	38	64.9	53.5
25 はん用機械器具製造業	225	175	268	154	43	▲ 21	19.1	▲ 12.0
26 生産用機械器具製造業	148	71	174	67	26	▲ 4	17.6	▲ 5.6
27 業務用機械器具製造業	153	130	193	138	40	8	26.1	6.2
28 電子部品・デバイス・電子回路製造業	245	185	314	191	69	6	28.2	3.2
29 電気機械器具製造業	210	193	292	204	82	11	39.0	5.7
30 情報通信機械器具製造業	96	82	106	91	10	9	10.4	11.0
31 輸送用機械器具製造業	200	164	292	218	92	54	46.0	32.9
その他製造業	237	216	286	217	49	1	20.7	0.5
G 情報通信業(37～41)	38	24	44	13	6	▲ 11	15.8	▲ 45.8
H 運輸業、郵便業(42～49)	332	134	283	137	▲ 49	3	▲ 14.8	2.2
I 卸売業、小売業(50～61)	553	312	639	295	86	▲ 17	15.6	▲ 5.4
50～55 卸売業	153	83	225	90	72	7	47.1	8.4
56～61 小売業	400	229	414	205	14	▲ 24	3.5	▲ 10.5
J 金融業、保険業(62～67)	3	7	0	3	▲ 3	▲ 4	▲ 100.0	▲ 57.1
M 宿泊業、飲食サービス業(75～77)	362	153	424	181	62	28	17.1	18.3
76,77 飲食サービス業	116	50	130	55	14	5	12.1	10.0
N 生活関連サービス業、娯楽業(78～80)	271	88	283	73	12	▲ 15	4.4	▲ 17.0
O 教育、学習支援業(81,82)	4	1	4	2	0	1	0.0	100.0
P 医療、福祉(83～85)	470	152	462	119	▲ 8	▲ 33	▲ 1.7	▲ 21.7
Q 複合サービス事業(86,87)	97	62	106	92	9	30	9.3	48.4
R サービス業(他に分類されないもの)(88～96)	303	93	334	88	31	▲ 5	10.2	▲ 5.4
合計	5,684	3,083	6,638	3,141	954	58	16.8	1.9
職業別								
専門・技術、管理	444	185	579	208	135	23	30.4	12.4
事務	337	218	384	223	47	5	13.9	2.3
販売	446	265	468	227	22	▲ 38	4.9	▲ 14.3
サービス	1,125	389	1,238	384	113	▲ 5	10.0	▲ 1.3
生産工程・労務	3,005	1,916	3,593	1,989	588	73	19.6	3.8
上記以外の職業	327	110	376	110	49	0	15.0	0.0
合計	5,684	3,083	6,638	3,141	954	58	16.8	1.9
規模別								
29 人以下	1,749	550	2,042	434	293	▲ 116	16.8	▲ 21.1
30～99 人	1,804	751	2,074	686	270	▲ 65	15.0	▲ 8.7
100～299 人	1,332	882	1,459	858	127	▲ 24	9.5	▲ 2.7
300～499 人	242	245	336	316	94	71	38.8	29.0
500～999 人	277	328	328	292	51	▲ 36	18.4	▲ 11.0
1,000 人以上	280	327	399	555	119	228	42.5	69.7
合計	5,684	3,083	6,638	3,141	954	58	16.8	1.9

(表3) 新規高校卒業者の求人・求職・就職内定の月別推移

長野労働局職業安定部

項目	卒業年/月	6月	7月	8月	9月	10月	11月	12月	1月	2月	3月	6月
求人 数 (人)	26.3	1,818	2,523	2,821	3,190	3,476	3,666	3,795	3,912	4,000	4,030	4,037
	27.3	2,584	3,526	3,858	4,191	4,494	4,604	4,702	4,781	4,834	4,844	4,847
	28.3	3,584	4,410	4,689	4,921	5,122	5,237	5,315	5,367	5,410	5,421	5,421
	29.3	3,823	4,794	5,073	5,327	5,482	5,578	5,627	5,684	5,739	5,757	5,758
	30.3	4,687	5,667	6,012	6,259	6,446	6,513	6,582	6,638			
求職者数 (人)	26.3	3,618	3,578	3,552	3,262	3,255	3,229	3,213	3,193	3,184	3,143	3,120
	27.3	3,512	3,551	3,508	3,270	3,283	3,269	3,267	3,236	3,207	3,197	3,190
	28.3	3,525	3,484	3,466	3,253	3,281	3,280	3,281	3,257	3,243	3,213	3,194
	29.3	3,517	3,509	3,506	3,240	3,310	3,303	3,306	3,290	3,284	3,261	3,240
	30.3	3,571	3,511	3,509	3,331	3,368	3,386	3,378	3,359			
求人倍率 (倍)	26.3	0.50	0.71	0.79	0.98	1.07	1.14	1.18	1.23	1.26	1.28	1.29
	27.3	0.74	0.99	1.10	1.28	1.37	1.41	1.44	1.48	1.51	1.52	1.52
	28.3	1.02	1.27	1.35	1.51	1.56	1.60	1.62	1.65	1.67	1.69	1.70
	29.3	1.09	1.37	1.45	1.64	1.66	1.69	1.70	1.73	1.75	1.77	1.78
	30.3	1.31	1.61	1.71	1.88	1.91	1.92	1.95	1.98			
就職 内定者数 (人)	26.3				1,421	2,227	2,571	2,780	2,909	3,017	3,100	3,115
	27.3				1,789	2,493	2,750	2,925	3,016	3,113	3,169	3,185
	28.3				1,906	2,610	2,860	2,971	3,044	3,137	3,184	3,193
	29.3				1,993	2,649	2,881	2,989	3,083	3,153	3,234	3,239
	30.3				2,181	2,761	2,965	3,073	3,141			
就職 内定率 (%)	26.3				43.6	68.4	79.6	86.5	91.1	94.8	98.6	99.8
	27.3				54.7	75.9	84.1	89.5	93.2	97.1	99.1	99.8
	28.3				58.6	79.5	87.2	90.6	93.5	96.7	99.1	99.9
	29.3				61.5	80.0	87.2	90.4	93.7	96.0	99.2	99.9
	30.3				65.5	82.0	87.6	91.0	93.5			



(表4) 新規高等学校卒業者の求人・求職・就職内定の年度別推移

平成30年1月末日 現在

長野労働局職業安定部

		① 求人数		② 求職者数(人)				③ 就職内定者数(人)				④ 求人倍率		⑤ 就職内定率		⑥未内定者数
		(人)	前年比(%)	計	男	女	前年比(%)	計	男	女	前年比(%)	①/②(倍)	前年比(ポイント)	③/②(%)	前年比(ポイント)	
卒業 年次	5.3	28,648	▲ 27.3	8,264	4,027	4,237	▲ 10.0	7,897	3,824	4,073	▲ 10.4	3.47	▲ 0.23	95.6	▲ 0.4	367
	6.3	20,826	▲ 27.3	6,918	3,478	3,440	▲ 16.3	6,559	3,257	3,302	▲ 16.9	3.01	▲ 0.46	94.8	▲ 0.8	359
	7.3	15,437	▲ 25.9	6,161	3,204	2,957	▲ 10.9	5,904	3,070	2,834	▲ 10.0	2.51	▲ 0.50	95.8	1.0	257
	8.3	12,815	▲ 17.0	5,491	2,882	2,609	▲ 10.9	5,229	2,758	2,471	▲ 11.4	2.33	▲ 0.18	95.2	▲ 0.6	262
	9.3	11,549	▲ 9.9	4,962	2,561	2,401	▲ 9.6	4,666	2,430	2,236	▲ 10.8	2.33	0.00	94.0	▲ 1.2	296
	10.3	10,880	▲ 5.8	4,759	2,554	2,205	▲ 4.1	4,403	2,335	2,068	▲ 5.6	2.29	▲ 0.04	92.5	▲ 1.5	356
	11.3	7,613	▲ 30.0	3,981	2,056	1,925	▲ 16.3	3,606	1,858	1,748	▲ 18.1	1.91	▲ 0.38	90.6	▲ 1.9	375
	12.3	5,505	▲ 27.7	3,451	1,793	1,658	▲ 13.3	3,097	1,617	1,480	▲ 14.1	1.60	▲ 0.31	89.7	▲ 0.9	354
	13.3	5,337	▲ 3.1	3,395	1,796	1,599	▲ 1.6	3,080	1,645	1,435	▲ 0.5	1.57	▲ 0.03	90.7	1.0	315
	14.3	4,391	▲ 17.7	3,081	1,612	1,469	▲ 9.2	2,732	1,449	1,283	▲ 11.3	1.43	▲ 0.14	88.7	▲ 2.0	349
	15.3	3,563	▲ 18.9	2,734	1,446	1,288	▲ 11.3	2,417	1,286	1,131	▲ 11.5	1.30	▲ 0.13	88.4	▲ 0.3	317
	16.3	3,596	0.9	2,761	1,493	1,268	1.0	2,372	1,315	1,057	▲ 1.9	1.30	0.00	85.9	▲ 2.5	389
	17.3	4,067	13.1	2,800	1,582	1,218	1.4	2,490	1,436	1,054	5.0	1.45	0.15	88.9	3.0	310
	18.3	3,989	▲ 1.9	2,790	1,606	1,184	▲ 0.4	2,501	1,460	1,041	0.4	1.43	▲ 0.02	89.6	0.7	289
	19.3	4,512	13.1	2,830	1,606	1,224	1.4	2,542	1,466	1,076	1.6	1.59	0.16	89.8	0.2	288
	20.3	4,739	5.0	3,013	1,768	1,245	6.5	2,697	1,600	1,097	6.1	1.57	▲ 0.02	89.5	▲ 0.3	316
	21.3	4,165	▲ 12.1	2,916	1,721	1,195	▲ 3.2	2,576	1,536	1,040	▲ 4.5	1.43	▲ 0.14	88.3	▲ 1.2	340
	22.3	2,679	▲ 35.7	2,438	1,433	1,005	▲ 16.4	2,086	1,274	812	▲ 19.0	1.10	▲ 0.33	85.6	▲ 2.7	352
	23.3	2,866	7.0	2,600	1,584	1,016	6.6	2,244	1,397	847	7.6	1.10	0.00	86.3	0.7	356
	24.3	3,042	6.1	2,767	1,715	1,052	6.4	2,484	1,553	931	10.7	1.10	0.00	89.8	3.5	283
25.3	3,543	16.5	3,035	1,805	1,230	9.7	2,722	1,641	1,081	9.6	1.17	0.07	89.7	▲ 0.1	313	
26.3	3,912	10.4	3,193	1,933	1,260	5.2	2,909	1,769	1,140	6.9	1.23	0.06	91.1	1.4	284	
27.3	4,781	22.2	3,236	1,968	1,268	1.3	3,016	1,843	1,173	3.7	1.48	0.25	93.2	2.1	220	
28.3	5,367	12.3	3,257	2,014	1,243	0.6	3,044	1,895	1,149	0.9	1.65	0.17	93.5	0.3	213	
29.3	5,684	5.9	3,290	1,998	1,292	1.0	3,083	1,873	1,210	1.3	1.73	0.08	93.7	0.2	207	
30.3	6,638	16.8	3,359	2,060	1,299	2.1	3,141	1,929	1,212	1.9	1.98	0.25	93.5	▲ 0.2	218	

(注) 求人数は、県内企業からの求人分のみ。

