



長野労働局発表
29-71
平成30年1月30日

担 当	職業安定部職業安定課
	課長 中村 広文
	課長補佐 中沢 忠雄
	職業紹介主任 小池 太一
	電話 026-226-0865 FAX 026-226-0157

平成30年3月新規高等学校卒業者の求人・求職・就職内定状況 (平成29年12月末現在)

～就職内定率は91.0%と前年同期比0.6ポイント上昇～

長野労働局(局長 石田 茂雄)は、平成30年3月の高校新卒者の求人・求職・就職内定状況(平成29年12月末現在)を取りまとめました。その概要は次のとおりです。

○ 求人数は 6,582人で、前年同期に比べ 955人(17.0%)増加(表1)

- 産業別にみると、前年同期比で製造業が25.5%、建設業が19.8%増加しました。(表2)。
- 職業別にみると、前年同期比で専門・技術、管理が30.2%、生産工程・労務が19.8%増加しました(表2)。
- 規模別にみると、前年同期比で「300～499人」が44.6%、「1,000人以上」が41.8%増加しました(表2)。

○ 求職者数^(注)は3,378人で、前年同期に比べ 72人(2.2%)増加(表1)

(注)「求職者数」は、就職希望者のうち「学校又は安定所の紹介を希望する者」の数です。

○ 就職内定者数は3,073人で、前年同期に比べ 84人(2.8%)増加(表1)

○ 求人倍率は1.95倍となり、前年同期を 0.25ポイント上回る(表1)

○ 就職内定率は91.0%で、前年同期を 0.6ポイント上回る(表1)

- 高等学校卒業予定者の就職環境は順調に推移している状況にありますが、未内定者が1人でも多く卒業までに就職できるよう、1月4日から3月末までを集中支援期間とし、「長野版 未内定就活生への集中支援2018」を実施しています。

- 未内定の生徒に「就職をあきらめさせない」ための支援として、高校と連携して未内定者全員がハローワークへ登録することにより、ハローワークによる求人開拓を含めた個別支援を徹底します。
- 高校と連携し、未内定の生徒をもつ保護者に就職の現状に対する理解を求めるとともに、生徒に対して新卒応援ハローワークや最寄りのハローワークの就職支援について、啓発文書の送付により周知し、支援を受けることを勧めてもらいます。
- 就職活動の長期化、内定が得られないことによる心理的負担を軽減するため、ケアが必要な未内定の生徒に対しては、新卒応援ハローワークに定期的に配置する臨床心理士による心理的ケアを実施します

(表1) 平成30年3月新規高等学校卒業者の卒業年次別・ブロック別 求人・求職・就職内定の状況

平成29年12月末日 現在

長野労働局職業安定部

		① 求人数		② 求職者数(人)				③ 就職内定者数(人)				④ 求人倍率		⑤ 就職内定率	
		(人)	前年比(%)	計	男	女	前年比(%)	計	男	女	前年比(%)	①/②(倍)	前年比(ポイント)	③/②(%)	前年比(ポイント)
卒業年次	25.3	3,429	15.8	3,058	1,827	1,231	9.5	2,595	1,573	1,022	8.7	1.12	0.06	84.9	▲ 0.6
	26.3	3,795	10.7	3,213	1,952	1,261	5.1	2,780	1,691	1,089	7.1	1.18	0.06	86.5	1.6
	27.3	4,702	23.9	3,267	1,990	1,277	1.7	2,925	1,787	1,138	5.2	1.44	0.26	89.5	3.0
	28.3	5,315	13.0	3,281	2,029	1,252	0.4	2,971	1,844	1,127	1.6	1.62	0.18	90.6	1.1
	29.3	5,627	5.9	3,306	2,001	1,305	0.8	2,989	1,811	1,178	0.6	1.70	0.08	90.4	▲ 0.2
	30.3	6,582	17.0	3,378	2,076	1,302	2.2	3,073	1,889	1,184	2.8	1.95	0.25	91.0	0.6
ブロック別	北信	2,171	16.9	904	552	352	5.5	835	512	323	5.0	2.40	0.23	92.4	▲ 0.4
	東信	1,087	19.8	618	379	239	10.2	547	332	215	11.6	1.76	0.14	88.5	1.2
	中信	1,259	14.1	740	456	284	▲ 2.0	648	399	249	▲ 1.1	1.70	0.24	87.6	0.8
	南信	2,065	17.3	1,116	689	427	▲ 1.5	1,043	646	397	▲ 0.6	1.85	0.30	93.5	0.9

(注) 求人数は、県内企業からの求人分のみ。

(表2)新規高等学校卒業者の産業・職業・規模別 求人・就職内定の状況

平成29年12月末

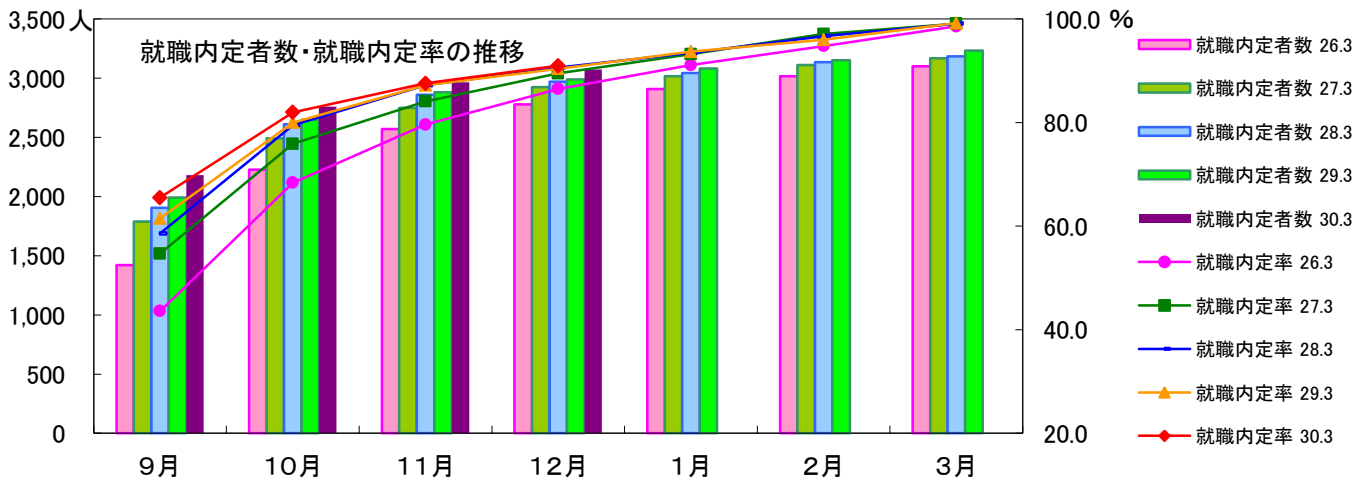
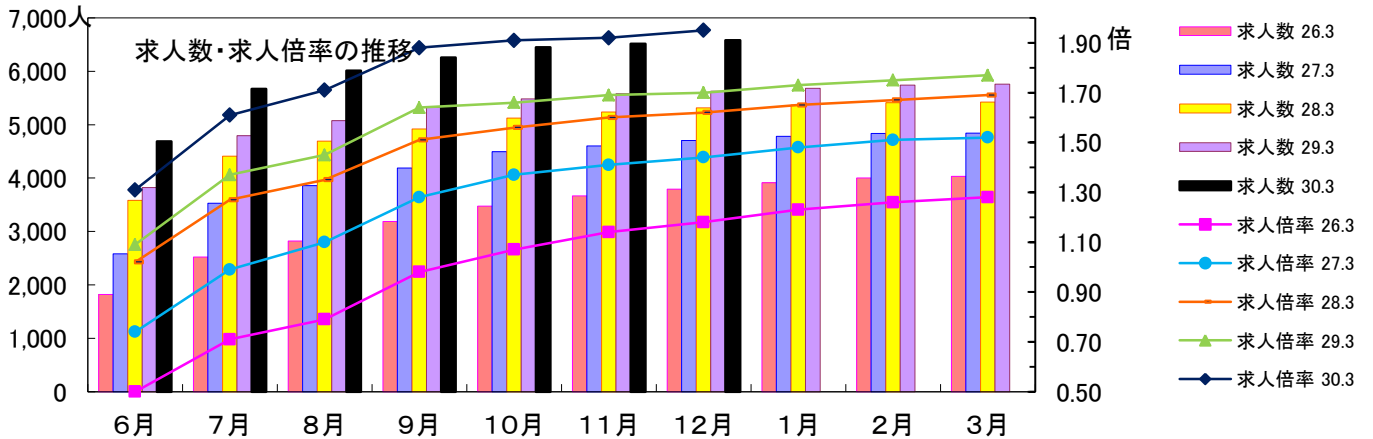
長野労働局職業安定部

項目	平成29年3月卒		平成30年3月卒		増減		増減率	
	求人数 (人)	就職内定者数 (人)	求人数 (人)	就職内定者数 (人)	求人数 (人)	就職内定者数 (人)	求人数 (%)	就職内定者数 (%)
D 建設業	769	224	921	218	152	▲ 6	19.8	▲ 2.7
E 製造業(09~32)	2,306	1,693	2,893	1,793	587	100	25.5	5.9
09~10 食料品製造業、飲料・たばこ・飼料製造業	551	336	604	355	53	19	9.6	5.7
15 印刷・同関連業	29	19	40	14	11	▲ 5	37.9	▲ 26.3
18 プラスチック製品製造業(別掲を除く)	73	62	82	54	9	▲ 8	12.3	▲ 12.9
24 金属製品製造業	154	69	249	106	95	37	61.7	53.6
25 はん用機械器具製造業	223	175	268	152	45	▲ 23	20.2	▲ 13.1
26 生産用機械器具製造業	148	69	173	65	25	▲ 4	16.9	▲ 5.8
27 業務用機械器具製造業	153	129	193	137	40	8	26.1	6.2
28 電子部品・デバイス・電子回路製造業	244	185	313	189	69	4	28.3	2.2
29 電気機械器具製造業	209	191	292	204	83	13	39.7	6.8
30 情報通信機械器具製造業	95	82	106	90	11	8	11.6	9.8
31 輸送用機械器具製造業	193	163	290	215	97	52	50.3	31.9
その他製造業	234	213	283	212	49	▲ 1	20.9	▲ 0.5
G 情報通信業(37~41)	38	23	43	13	5	▲ 10	13.2	▲ 43.5
H 運輸業、郵便業(42~49)	332	130	282	133	▲ 50	3	▲ 15.1	2.3
I 卸売業、小売業(50~61)	545	289	628	288	83	▲ 1	15.2	▲ 0.3
50~55 卸売業	153	79	225	88	72	9	47.1	11.4
56~61 小売業	392	210	403	200	11	▲ 10	2.8	▲ 4.8
J 金融業、保険業(62~67)	3	6	0	3	▲ 3	▲ 3	▲ 100.0	▲ 50.0
M 宿泊業、飲食サービス業(75~77)	360	145	417	177	57	32	15.8	22.1
76,77 飲食サービス業	115	45	129	52	14	7	12.2	15.6
N 生活関連サービス業、娯楽業(78~80)	271	85	282	72	11	▲ 13	4.1	▲ 15.3
O 教育、学習支援業(81,82)	4	1	3	1	▲ 1	0	▲ 25.0	0.0
P 医療、福祉(83~85)	460	144	458	110	▲ 2	▲ 34	▲ 0.4	▲ 23.6
Q 複合サービス事業(86,87)	97	61	105	89	8	28	8.2	45.9
R サービス業(他に分類されないもの)(88~96)	298	78	328	85	30	7	10.1	9.0
合計	5,627	2,989	6,582	3,073	955	84	17.0	2.8
職業別								
専門・技術、管理	444	180	578	204	134	24	30.2	13.3
事務	337	210	381	217	44	7	13.1	3.3
販売	437	248	461	221	24	▲ 27	5.5	▲ 10.9
サービス	1,113	377	1,227	370	114	▲ 7	10.2	▲ 1.9
生産工程・労務	2,974	1,867	3,562	1,960	588	93	19.8	5.0
上記以外の職業	322	107	373	101	51	▲ 6	15.8	▲ 5.6
合計	5,627	2,989	6,582	3,073	955	84	17.0	2.8
規模別								
29 人以下	1,721	522	2,013	416	292	▲ 106	17.0	▲ 20.3
30~99 人	1,793	721	2,066	664	273	▲ 57	15.2	▲ 7.9
100~299 人	1,325	862	1,444	844	119	▲ 18	9.0	▲ 2.1
300~499 人	231	240	334	312	103	72	44.6	30.0
500~999 人	277	325	328	288	51	▲ 37	18.4	▲ 11.4
1,000 人以上	280	319	397	549	117	230	41.8	72.1
合計	5,627	2,989	6,582	3,073	955	84	17.0	2.8

(表3) 新規高校卒業者の求人・求職・就職内定の月別推移

長野労働局職業安定部

項目	卒業年/月	6月	7月	8月	9月	10月	11月	12月	1月	2月	3月	6月
求人数 (人)	26.3	1,818	2,523	2,821	3,190	3,476	3,666	3,795	3,912	4,000	4,030	4,037
	27.3	2,584	3,526	3,858	4,191	4,494	4,604	4,702	4,781	4,834	4,844	4,847
	28.3	3,584	4,410	4,689	4,921	5,122	5,237	5,315	5,367	5,410	5,421	5,421
	29.3	3,823	4,794	5,073	5,327	5,482	5,578	5,627	5,684	5,739	5,757	5,758
	30.3	4,687	5,667	6,012	6,259	6,446	6,513	6,582				
求職者数 (人)	26.3	3,618	3,578	3,552	3,262	3,255	3,229	3,213	3,193	3,184	3,143	3,120
	27.3	3,512	3,551	3,508	3,270	3,283	3,269	3,267	3,236	3,207	3,197	3,190
	28.3	3,525	3,484	3,466	3,253	3,281	3,280	3,281	3,257	3,243	3,213	3,194
	29.3	3,517	3,509	3,506	3,240	3,310	3,303	3,306	3,290	3,284	3,261	3,240
	30.3	3,571	3,511	3,509	3,331	3,368	3,386	3,378				
求人倍率 (倍)	26.3	0.50	0.71	0.79	0.98	1.07	1.14	1.18	1.23	1.26	1.28	1.29
	27.3	0.74	0.99	1.10	1.28	1.37	1.41	1.44	1.48	1.51	1.52	1.52
	28.3	1.02	1.27	1.35	1.51	1.56	1.60	1.62	1.65	1.67	1.69	1.70
	29.3	1.09	1.37	1.45	1.64	1.66	1.69	1.70	1.73	1.75	1.77	1.78
	30.3	1.31	1.61	1.71	1.88	1.91	1.92	1.95				
就職 内定者数 (人)	26.3				1,421	2,227	2,571	2,780	2,909	3,017	3,100	3,115
	27.3				1,789	2,493	2,750	2,925	3,016	3,113	3,169	3,185
	28.3				1,906	2,610	2,860	2,971	3,044	3,137	3,184	3,193
	29.3				1,993	2,649	2,881	2,989	3,083	3,153	3,234	3,239
	30.3				2,181	2,761	2,965	3,073				
就職 内定率 (%)	26.3				43.6	68.4	79.6	86.5	91.1	94.8	98.6	99.8
	27.3				54.7	75.9	84.1	89.5	93.2	97.1	99.1	99.8
	28.3				58.6	79.5	87.2	90.6	93.5	96.7	99.1	99.9
	29.3				61.5	80.0	87.2	90.4	93.7	96.0	99.2	99.9
	30.3				65.5	82.0	87.6	91.0				



(表4) 新規高等学校卒業者の求人・求職・就職内定の年度別推移

平成29年12月末日 現在

長野労働局職業安定部

	① 求人数 (人)	前年比(%)	② 求職者数(人)				③ 就職内定者数(人)				④ 求人倍率		⑤ 就職内定率		⑥ 未内定者数 ②-③(人)
			計	男	女	前年比(%)	計	男	女	前年比(%)	①/②(倍)	前年比(ポイント)	③/②(%)	前年比(ポイント)	
5.3	28,550	▲ 15.7	8,258	4,031	4,227	▲ 9.5	7,696	3,716	3,980	▲ 10.0	3.46	▲ 0.25	93.2	▲ 0.5	562
6.3	20,698	▲ 27.5	6,895	3,447	3,448	▲ 16.5	6,372	3,150	3,222	▲ 17.2	3.00	▲ 0.46	92.4	▲ 0.8	523
7.3	15,364	▲ 25.8	6,173	3,200	2,973	▲ 10.5	5,757	2,990	2,767	▲ 9.7	2.49	▲ 0.51	93.3	0.9	416
8.3	12,677	▲ 17.5	5,568	2,909	2,659	▲ 9.8	5,120	2,692	2,428	▲ 11.1	2.28	▲ 0.21	92.0	▲ 1.3	448
9.3	11,411	▲ 10.0	4,966	2,568	2,398	▲ 10.8	4,521	2,348	2,173	▲ 11.7	2.30	0.02	91.0	▲ 1.0	445
10.3	10,733	▲ 5.9	4,784	2,561	2,223	▲ 3.7	4,245	2,252	1,993	▲ 6.1	2.24	▲ 0.06	88.7	▲ 2.3	539
11.3	7,528	▲ 29.9	4,061	2,109	1,952	▲ 15.1	3,521	1,823	1,698	▲ 17.1	1.85	▲ 0.39	86.7	▲ 2.0	540
12.3	5,340	▲ 29.1	3,460	1,796	1,664	▲ 14.8	2,957	1,531	1,426	▲ 16.0	1.54	▲ 0.31	85.5	▲ 1.2	503
13.3	5,169	▲ 3.2	3,443	1,831	1,612	▲ 0.5	2,960	1,580	1,380	0.1	1.50	▲ 0.04	86.0	0.5	483
14.3	4,244	▲ 17.9	3,161	1,645	1,516	▲ 8.2	2,581	1,380	1,201	▲ 12.8	1.34	▲ 0.16	81.7	▲ 4.3	580
15.3	3,443	▲ 18.9	2,809	1,490	1,319	▲ 11.1	2,278	1,218	1,060	▲ 11.7	1.23	▲ 0.11	81.1	▲ 0.6	531
16.3	3,433	▲ 0.3	2,808	1,511	1,297	0.0	2,288	1,266	1,022	0.4	1.22	▲ 0.01	81.5	0.4	520
17.3	3,944	14.9	2,822	1,586	1,236	0.5	2,399	1,384	1,015	4.9	1.40	0.18	85.0	3.5	423
18.3	3,879	▲ 1.6	2,814	1,607	1,207	▲ 0.3	2,400	1,409	991	0.0	1.38	▲ 0.02	85.3	0.3	414
19.3	4,500	16.0	2,857	1,615	1,242	1.5	2,463	1,419	1,044	2.6	1.58	0.20	86.2	0.9	394
20.3	4,715	4.8	3,008	1,775	1,233	5.3	2,627	1,565	1,062	6.7	1.57	▲ 0.01	87.3	1.1	381
21.3	4,136	▲ 12.3	2,930	1,724	1,206	▲ 2.6	2,499	1,495	1,004	▲ 4.9	1.41	▲ 0.16	85.3	▲ 2.0	431
22.3	2,532	▲ 38.8	2,440	1,436	1,004	▲ 16.7	1,963	1,202	761	▲ 21.4	1.04	▲ 0.37	80.5	▲ 4.8	477
23.3	2,749	8.6	2,609	1,601	1,008	6.9	2,181	1,364	817	11.1	1.05	0.01	83.6	3.1	428
24.3	2,961	7.7	2,793	1,728	1,065	7.1	2,387	1,502	885	9.4	1.06	0.01	85.5	1.9	406
25.3	3,429	15.8	3,058	1,827	1,231	9.5	2,595	1,573	1,022	8.7	1.12	0.06	84.9	▲ 0.6	463
26.3	3,795	10.7	3,213	1,952	1,261	5.1	2,780	1,691	1,089	7.1	1.18	0.06	86.5	1.6	433
27.3	4,702	23.9	3,267	1,990	1,277	1.7	2,925	1,787	1,138	5.2	1.44	0.26	89.5	3.0	342
28.3	5,315	13.0	3,281	2,029	1,252	0.4	2,971	1,844	1,127	1.6	1.62	0.18	90.6	1.1	310
29.3	5,627	5.9	3,306	2,001	1,305	0.8	2,989	1,811	1,178	0.6	1.70	0.08	90.4	▲ 0.2	317
30.3	6,582	17.0	3,378	2,076	1,302	2.2	3,073	1,889	1,184	2.8	1.95	0.25	91.0	0.6	305

(注) 求人数は、県内企業からの求人分のみ。

