



長野労働局発表
29-64
平成29年12月26日

担 当	職業安定部職業安定課
	課長 中村 広文
	課長補佐 中沢 忠雄
	職業紹介主任 小池 太一
	電話 026-226-0865 FAX 026-226-0157

平成30年3月新規高等学校卒業者の求人・求職・就職内定状況 (平成29年11月末現在)

～求人数は6,513人、前年同期比16.8%増加～

長野労働局(局長 石田 茂雄)は、平成30年3月の高校新卒者の求人・求職・就職内定状況(平成29年11月末現在)を取りまとめました。その概要は次のとおりです。

- **求人数は 6,513人で、前年同期に比べ 935人(16.8%)増加(表1)**
 - ・ 産業別にみると、前年同期比で製造業が24.9%、卸売業、小売業が15.0%増加しました。(表2)。
 - ・ 職業別にみると、前年同期比で専門・技術、管理が30.8%、生産工程・労務が19.6%増加しました(表2)。
 - ・ 規模別にみると、前年同期比で「300～499人」が43.7%、「1,000人以上」が41.8%増加しました(表2)。
- **求職者数^(注)は3,386人で、前年同期に比べ 83人(2.5%)増加(表1)**
(注)「求職者数」は、就職希望者のうち「学校又は安定所の紹介を希望する者」の数です。
- **就職内定者数は2,965人で、前年同期に比べ 84人(2.9%)増加(表1)**
- **求人倍率は1.92倍となり、前年同期を 0.23ポイント上回る(表1)**
- **就職内定率は87.6%で、前年同期を 0.4ポイント上回る(表1)**

- 長野労働局、新卒応援ハローワーク、各ハローワークでは、就職を希望する高校新卒者全員が卒業までに就職できるよう、高校と連携しながら、きめ細やかな個別支援(職業相談、求人の確保、求人情報の提供等)に取り組んでいきます。

(表1) 平成30年3月新規高等学校卒業者の卒業年次別・ブロック別 求人・求職・就職内定の状況

平成29年11月末日 現在

長野労働局職業安定部

		① 求人数		② 求職者数(人)				③ 就職内定者数(人)				④ 求人倍率		⑤ 就職内定率	
		(人)	前年比(%)	計	男	女	前年比(%)	計	男	女	前年比(%)	①/②(倍)	前年比(ポイント)	③/②(%)	前年比(ポイント)
卒業年次	25.3	3,270	14.5	3,092	1,844	1,248	10.5	2,410	1,467	943	10.0	1.06	0.04	77.9	▲ 0.4
	26.3	3,666	12.1	3,229	1,967	1,262	4.4	2,571	1,575	996	6.7	1.14	0.08	79.6	1.7
	27.3	4,604	25.6	3,269	1,993	1,276	1.2	2,750	1,691	1,059	7.0	1.41	0.27	84.1	4.5
	28.3	5,237	13.7	3,280	2,026	1,254	0.3	2,860	1,775	1,085	4.0	1.60	0.19	87.2	3.1
	29.3	5,578	6.5	3,303	1,997	1,306	0.7	2,881	1,751	1,130	0.7	1.69	0.09	87.2	0.0
	30.3	6,513	16.8	3,386	2,077	1,309	2.5	2,965	1,826	1,139	2.9	1.92	0.23	87.6	0.4
ブロック別	北信	2,152	17.1	908	551	357	6.0	807	493	314	5.2	2.37	0.23	88.9	▲ 0.6
	東信	1,072	19.8	614	378	236	7.7	527	324	203	13.3	1.75	0.18	85.8	4.2
	中信	1,243	14.0	743	452	291	▲ 0.7	610	377	233	▲ 1.9	1.67	0.21	82.1	▲ 1.1
	南信	2,046	16.6	1,121	696	425	▲ 0.6	1,021	632	389	▲ 0.6	1.83	0.27	91.1	0.1

(注) 求人数は、県内企業からの求人分のみ。

(表2)新規高等学校卒業者の産業・職業・規模別 求人・就職内定の状況

平成29年11月末

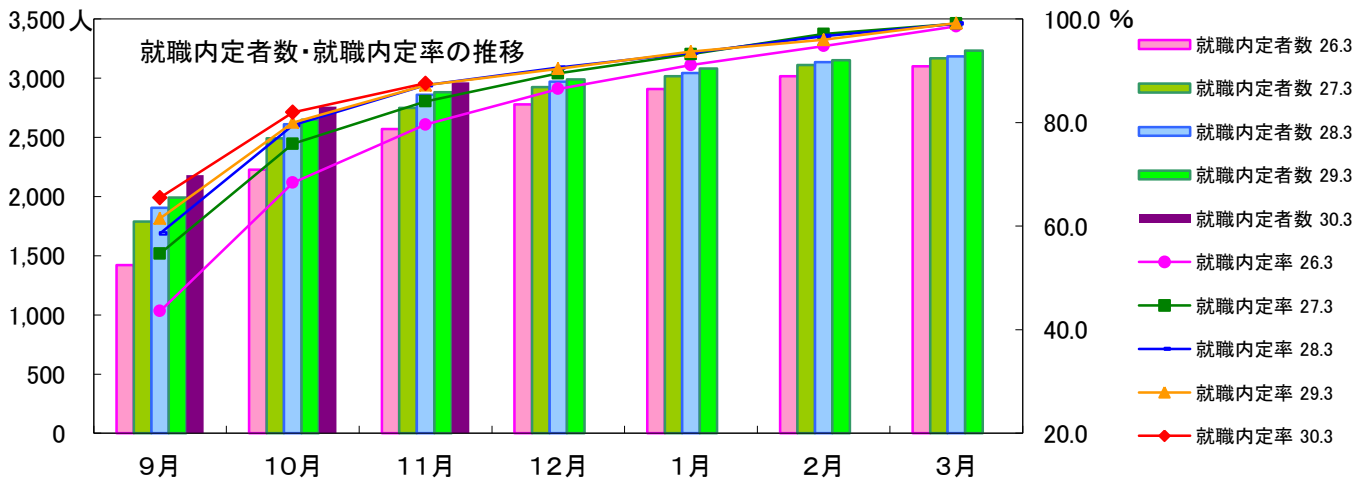
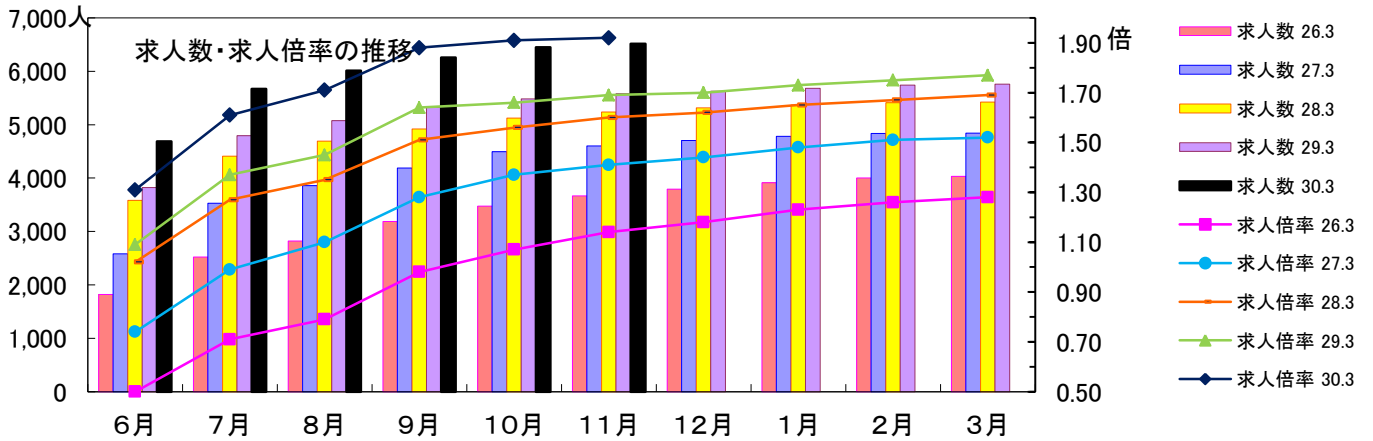
長野労働局職業安定部

項目	平成29年3月卒		平成30年3月卒		増減		増減率	
	求人数 (人)	就職内定者数 (人)	求人数 (人)	就職内定者数 (人)	求人数 (人)	就職内定者数 (人)	求人数 (%)	就職内定者数 (%)
D 建設業	760	216	920	210	160	▲ 6	21.1	▲ 2.8
E 製造業(09~32)	2,297	1,647	2,870	1,740	573	93	24.9	5.6
09~10 食料品製造業、飲料・たばこ・飼料製造業	550	325	599	338	49	13	8.9	4.0
15 印刷・同関連業	29	19	40	11	11	▲ 8	37.9	▲ 42.1
18 プラスチック製品製造業(別掲を除く)	73	60	80	54	7	▲ 6	9.6	▲ 10.0
24 金属製品製造業	154	67	248	102	94	35	61.0	52.2
25 はん用機械器具製造業	223	168	264	148	41	▲ 20	18.4	▲ 11.9
26 生産用機械器具製造業	146	64	171	59	25	▲ 5	17.1	▲ 7.8
27 業務用機械器具製造業	153	127	192	136	39	9	25.5	7.1
28 電子部品・デバイス・電子回路製造業	244	180	311	184	67	4	27.5	2.2
29 電気機械器具製造業	209	191	291	203	82	12	39.2	6.3
30 情報通信機械器具製造業	95	80	106	89	11	9	11.6	11.3
31 輸送用機械器具製造業	188	159	288	208	100	49	53.2	30.8
その他製造業	233	207	280	208	47	1	20.2	0.5
G 情報通信業(37~41)	38	23	43	13	5	▲ 10	13.2	▲ 43.5
H 運輸業、郵便業(42~49)	332	124	282	132	▲ 50	8	▲ 15.1	6.5
I 卸売業、小売業(50~61)	539	274	620	273	81	▲ 1	15.0	▲ 0.4
50~55 卸売業	152	73	221	84	69	11	45.4	15.1
56~61 小売業	387	201	399	189	12	▲ 12	3.1	▲ 6.0
J 金融業、保険業(62~67)	3	6	0	2	▲ 3	▲ 4	▲ 100.0	▲ 66.7
M 宿泊業、飲食サービス業(75~77)	357	141	406	173	49	32	13.7	22.7
76,77 飲食サービス業	113	44	123	51	10	7	8.8	15.9
N 生活関連サービス業、娯楽業(78~80)	262	78	279	70	17	▲ 8	6.5	▲ 10.3
O 教育、学習支援業(81,82)	2	1	2	1	0	0	0.0	0.0
P 医療、福祉(83~85)	456	135	451	101	▲ 5	▲ 34	▲ 1.1	▲ 25.2
Q 複合サービス事業(86,87)	95	61	103	85	8	24	8.4	39.3
R サービス業(他に分類されないもの)(88~96)	293	67	318	77	25	10	8.5	14.9
合計	5,578	2,881	6,513	2,965	935	84	16.8	2.9
職業別								
専門・技術、管理	441	178	577	199	136	21	30.8	11.8
事務	337	204	374	214	37	10	11.0	4.9
販売	434	237	460	208	26	▲ 29	6.0	▲ 12.2
サービス	1,096	356	1,207	356	111	0	10.1	0.0
生産工程・労務	2,949	1,807	3,526	1,904	577	97	19.6	5.4
上記以外の職業	321	99	369	84	48	▲ 15	15.0	▲ 15.2
合計	5,578	2,881	6,513	2,965	935	84	16.8	2.9
規模別								
29 人以下	1,691	494	1,968	402	277	▲ 92	16.4	▲ 18.6
30~99 人	1,784	685	2,048	649	264	▲ 36	14.8	▲ 5.3
100~299 人	1,315	834	1,440	831	125	▲ 3	9.5	▲ 0.4
300~499 人	231	233	332	296	101	63	43.7	27.0
500~999 人	277	321	328	271	51	▲ 50	18.4	▲ 15.6
1,000 人以上	280	314	397	516	117	202	41.8	64.3
合計	5,578	2,881	6,513	2,965	935	84	16.8	2.9

(表3) 新規高校卒業者の求人・求職・就職内定の月別推移

長野労働局職業安定部

項目	卒業年/月	6月	7月	8月	9月	10月	11月	12月	1月	2月	3月	6月
求人数 (人)	26.3	1,818	2,523	2,821	3,190	3,476	3,666	3,795	3,912	4,000	4,030	4,037
	27.3	2,584	3,526	3,858	4,191	4,494	4,604	4,702	4,781	4,834	4,844	4,847
	28.3	3,584	4,410	4,689	4,921	5,122	5,237	5,315	5,367	5,410	5,421	5,421
	29.3	3,823	4,794	5,073	5,327	5,482	5,578	5,627	5,684	5,739	5,757	5,758
	30.3	4,687	5,667	6,012	6,259	6,446	6,513					
求職者数 (人)	26.3	3,618	3,578	3,552	3,262	3,255	3,229	3,213	3,193	3,184	3,143	3,120
	27.3	3,512	3,551	3,508	3,270	3,283	3,269	3,267	3,236	3,207	3,197	3,190
	28.3	3,525	3,484	3,466	3,253	3,281	3,280	3,281	3,257	3,243	3,213	3,194
	29.3	3,517	3,509	3,506	3,240	3,310	3,303	3,306	3,290	3,284	3,261	3,240
	30.3	3,571	3,511	3,509	3,331	3,368	3,386					
求人倍率 (倍)	26.3	0.50	0.71	0.79	0.98	1.07	1.14	1.18	1.23	1.26	1.28	1.29
	27.3	0.74	0.99	1.10	1.28	1.37	1.41	1.44	1.48	1.51	1.52	1.52
	28.3	1.02	1.27	1.35	1.51	1.56	1.60	1.62	1.65	1.67	1.69	1.70
	29.3	1.09	1.37	1.45	1.64	1.66	1.69	1.70	1.73	1.75	1.77	1.78
	30.3	1.31	1.61	1.71	1.88	1.91	1.92					
就職 内定者数 (人)	26.3				1,421	2,227	2,571	2,780	2,909	3,017	3,100	3,115
	27.3				1,789	2,493	2,750	2,925	3,016	3,113	3,169	3,185
	28.3				1,906	2,610	2,860	2,971	3,044	3,137	3,184	3,193
	29.3				1,993	2,649	2,881	2,989	3,083	3,153	3,234	3,239
	30.3				2,181	2,761	2,965					
就職 内定率 (%)	26.3				43.6	68.4	79.6	86.5	91.1	94.8	98.6	99.8
	27.3				54.7	75.9	84.1	89.5	93.2	97.1	99.1	99.8
	28.3				58.6	79.5	87.2	90.6	93.5	96.7	99.1	99.9
	29.3				61.5	80.0	87.2	90.4	93.7	96.0	99.2	99.9
	30.3				65.5	82.0	87.6					



(表4) 新規高等学校卒業者の求人・求職・就職内定の年度別推移

平成29年11月末日 現在

長野労働局職業安定部

	① 求人数 (人)		② 求職者数(人)				③ 就職内定者数(人)				④ 求人倍率		⑤ 就職内定率		⑥ 未内定者 (人)	
		前年比 (%)	計	男	女	前年比 (%)	計	男	女	前年比 (%)	①/②(倍)	前年比 (ポイント)	③/②(%)	前年比 (%ポイント)		
卒業 年次	5.3	▲ 15.8	28,428	8,152	3,985	4,167	▲ 9.6	7,427	3,568	3,859	▲ 10.0	3.49	▲ 0.26	91.1	▲ 0.4	725
	6.3	▲ 27.7	20,544	6,833	3,431	3,402	▲ 16.2	6,118	3,029	3,089	▲ 17.6	3.01	▲ 0.48	89.5	▲ 1.6	715
	7.3	▲ 26.2	15,164	6,131	3,176	2,955	▲ 10.3	5,559	2,883	2,676	▲ 9.1	2.47	▲ 0.54	90.7	▲ 1.2	572
	8.3	▲ 16.8	12,609	5,615	2,938	2,677	▲ 8.4	4,963	2,607	2,356	▲ 10.7	2.25	▲ 0.22	88.4	▲ 2.3	652
	9.3	▲ 10.8	11,244	4,962	2,567	2,395	▲ 11.6	4,351	2,256	2,095	▲ 12.3	2.27	▲ 0.02	87.7	▲ 0.7	611
	10.3	▲ 5.2	10,664	4,767	2,557	2,210	▲ 3.9	4,076	2,162	1,914	▲ 6.3	2.24	▲ 0.03	85.5	▲ 2.2	691
	11.3	▲ 30.6	7,401	4,099	2,126	1,973	▲ 14.0	3,352	1,728	1,624	▲ 17.8	1.81	▲ 0.43	81.8	▲ 3.7	747
	12.3	▲ 29.5	5,221	3,465	1,786	1,679	▲ 15.5	2,792	1,437	1,355	▲ 16.7	1.51	▲ 0.30	80.6	▲ 1.2	673
	13.3	▲ 3.4	5,046	3,453	1,834	1,619	▲ 0.3	2,828	1,502	1,326	▲ 1.3	1.46	▲ 0.05	81.9	▲ 1.3	625
	14.3	▲ 20.1	4,030	3,178	1,656	1,522	▲ 8.0	2,435	1,301	1,134	▲ 13.9	1.27	▲ 0.19	76.6	▲ 5.3	743
	15.3	▲ 18.4	3,290	2,839	1,508	1,331	▲ 10.7	2,090	1,113	977	▲ 14.2	1.16	▲ 0.11	73.6	▲ 3.0	749
	16.3	▲ 1.1	3,325	2,850	1,541	1,309	▲ 0.4	2,096	1,169	927	▲ 0.3	1.17	▲ 0.01	73.5	▲ 0.1	754
	17.3	▲ 15.8	3,850	2,813	1,586	1,227	▲ 1.3	2,231	1,304	927	▲ 6.4	1.37	▲ 0.20	79.3	▲ 5.8	582
	18.3	▲ 1.3	3,799	2,860	1,630	1,230	▲ 1.7	2,263	1,341	922	▲ 1.4	1.33	▲ 0.04	79.1	▲ 0.2	597
	19.3	▲ 16.7	4,432	2,864	1,611	1,253	▲ 0.1	2,323	1,353	970	▲ 2.7	1.55	▲ 0.22	81.1	▲ 2.0	541
	20.3	▲ 5.0	4,653	3,019	1,778	1,241	▲ 5.4	2,495	1,508	987	▲ 7.4	1.54	▲ 0.01	82.6	▲ 1.5	524
	21.3	▲ 12.1	4,089	2,958	1,751	1,207	▲ 2.0	2,400	1,451	949	▲ 3.8	1.38	▲ 0.16	81.1	▲ 1.5	558
	22.3	▲ 40.3	2,443	2,464	1,450	1,014	▲ 16.7	1,809	1,115	694	▲ 24.6	0.99	▲ 0.39	73.4	▲ 7.7	655
	23.3	▲ 7.1	2,617	2,622	1,598	1,024	▲ 6.4	2,008	1,274	734	▲ 11.0	1.00	▲ 0.01	76.6	▲ 3.2	614
	24.3	▲ 9.2	2,857	2,798	1,730	1,068	▲ 6.7	2,190	1,372	818	▲ 9.1	1.02	▲ 0.02	78.3	▲ 1.7	608
25.3	▲ 14.5	3,270	3,092	1,844	1,248	▲ 10.5	2,410	1,467	943	▲ 10.0	1.06	▲ 0.04	77.9	▲ 0.4	682	
26.3	▲ 12.1	3,666	3,229	1,967	1,262	▲ 4.4	2,571	1,575	996	▲ 6.7	1.14	▲ 0.08	79.6	▲ 1.7	658	
27.3	▲ 25.6	4,604	3,269	1,993	1,276	▲ 1.2	2,750	1,691	1,059	▲ 7.0	1.41	▲ 0.27	84.1	▲ 4.5	519	
28.3	▲ 13.7	5,237	3,280	2,026	1,254	▲ 0.3	2,860	1,775	1,085	▲ 4.0	1.60	▲ 0.19	87.2	▲ 3.1	420	
29.3	▲ 6.5	5,578	3,303	1,997	1,306	▲ 0.7	2,881	1,751	1,130	▲ 0.7	1.69	▲ 0.09	87.2	▲ 0.0	422	
30.3	▲ 16.8	6,513	3,386	2,077	1,309	▲ 2.5	2,965	1,826	1,139	▲ 2.9	1.92	▲ 0.23	87.6	▲ 0.4	421	

(注) 求人数は、県内企業からの求人分のみ。

