



長野労働局発表
28-66
平成29年2月28日

担当	職業安定部職業安定課
	課長 中村 広文
	課長補佐 竹村 典幸
	職業紹介主任 小池 太一
	電話 026-226-0865 FAX 026-226-0157

平成29年3月高校新卒者の求人・求職・就職内定状況（平成29年1月末現在） ～就職内定率は93.7%となり前年同期を0.2%上回る～

長野労働局（局長 おかざき なおと 岡崎 直人）は、平成29年3月の高校新卒者の求人・求職・就職内定の状況（平成29年1月末現在）を取りまとめました。その概要は次のとおりです。

- 求人数は 5,684人で、前年同期に比べ 317人（5.9%）増加（表1）
 - ・ 産業別にみると、前年同期比で卸・小売業が25.1%、運輸業、郵便業が18.6%増加しました（表2）。
 - ・ 職業別にみると、前年同期比で販売が29.3%、事務が11.2%増加しました（同）。
 - ・ 規模別にみると、前年同期比で「100～299人」が13.2%、「300～499人」が17.5%、「1000人以上」が15.2%増加、「500人～999人」が5.5%減少しました（同）。
- 求職者数^(注)は3,290人で、前年同期に比べ 33人（1.0%）増加（表1）

（注）「求職者数」は、就職希望者のうち「学校又は安定所の紹介を希望する者」の数です。
- 求人倍率は1.73倍となり、前年同期を 0.08ポイント上回る（同）
- 就職内定者数は3,083人で、前年同期に比べ 39人（1.3%）増加（同）
- 就職内定率は93.7%で、前年同期を 0.2%ポイント上回る（同）

- 高校新卒者の就職環境は順調に推移している状況にありますが、未内定者が1人でも多く卒業までに就職できるよう、1月4日から3月末までを集中支援期間とし、「長野版 未内定就活生への集中支援2017」を実施しています。
 - ・ 未内定の生徒に「就職をあきらめさせない」ための支援として、高校と連携して未内定者全員がハローワークへ登録することにより、学卒ジョブサポーターによる求人開拓を含めた個別支援を徹底します。
 - ・ 高校と連携し、未内定の生徒をもつ保護者に就職の現状に対する理解を求めるとともに、生徒に対して新卒応援ハローワークや最寄りのハローワークの就職支援について、啓発文書の送付により周知し、支援を受けることを勧めてもらいます。
 - ・ 就職活動の長期化、内定が得られないことによる心理的負担を軽減するため、ケアが必要な未内定の生徒に対しては、新卒応援ハローワークに定期的に配置する臨床心理士による心理的ケアを実施します。

(表1) 平成29年3月新規高等学校卒業者の卒業年次別・ブロック別 求人・求職・就職内定の状況

平成29年1月末日 現在

長野労働局職業安定部

		① 求人数		② 求職者数(人)				③ 就職内定者数(人)				④ 求人倍率		⑤ 就職内定率	
		(人)	前年比(%)	計	男	女	前年比(%)	計	男	女	前年比(%)	①/②(倍)	前年比(ポイント)	③/②(%)	前年比(ポイント)
卒業年次	24.3	3,042	6.1	2,767	1,715	1,052	6.4	2,484	1,553	931	10.7	1.10	0.00	89.8	3.5
	25.3	3,543	16.5	3,035	1,805	1,230	9.7	2,722	1,641	1,081	9.6	1.17	0.07	89.7	▲ 0.1
	26.3	3,912	10.4	3,193	1,933	1,260	5.2	2,909	1,769	1,140	6.9	1.23	0.06	91.1	1.4
	27.3	4,781	22.2	3,236	1,968	1,268	1.3	3,016	1,843	1,173	3.7	1.48	0.25	93.2	2.1
	28.3	5,367	12.3	3,257	2,014	1,243	0.6	3,044	1,895	1,149	0.9	1.65	0.17	93.5	0.3
	29.3	5,684	5.9	3,290	1,998	1,292	1.0	3,083	1,873	1,210	1.3	1.73	0.08	93.7	0.2
ブロック別	北信	1,863	4.3	846	523	323	▲ 4.7	810	502	308	▲ 3.7	2.20	0.19	95.7	1.0
	東信	926	2.2	553	314	239	▲ 1.1	503	283	220	▲ 1.6	1.67	0.05	91.0	▲ 0.4
	中信	1,115	11.5	757	466	291	0.7	687	426	261	0.1	1.47	0.14	90.8	▲ 0.4
	南信	1,780	6.3	1,134	695	439	7.2	1,083	662	421	7.7	1.57	▲ 0.01	95.5	0.4

(注) 求人数は、県内企業からの求人分のみ。

(表2)新規高等学校卒業者の産業・職業・規模別 求人・就職内定の状況

平成29年1月末

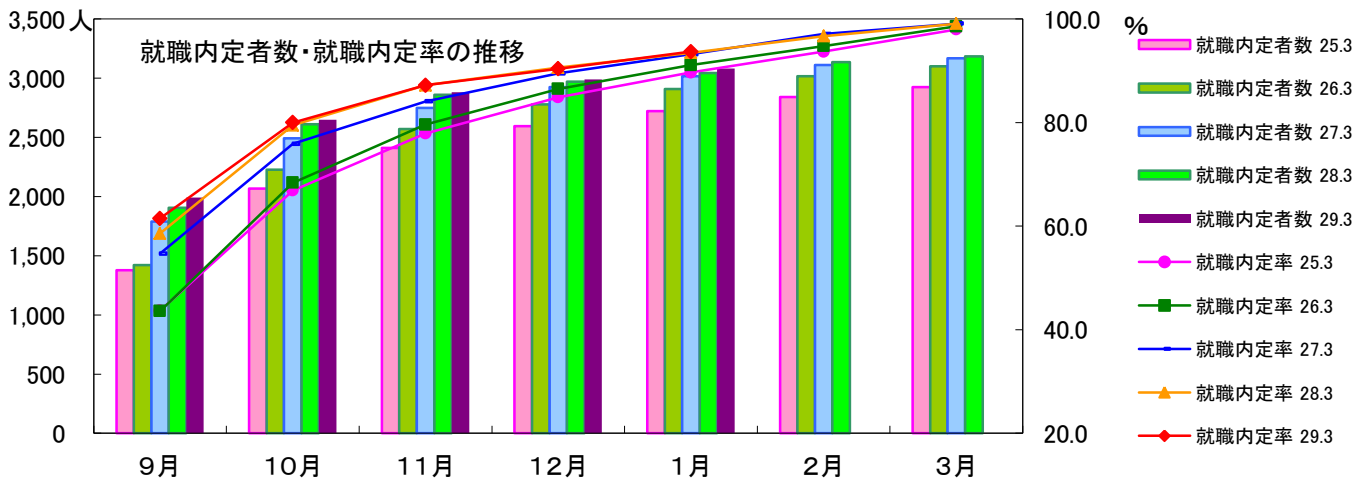
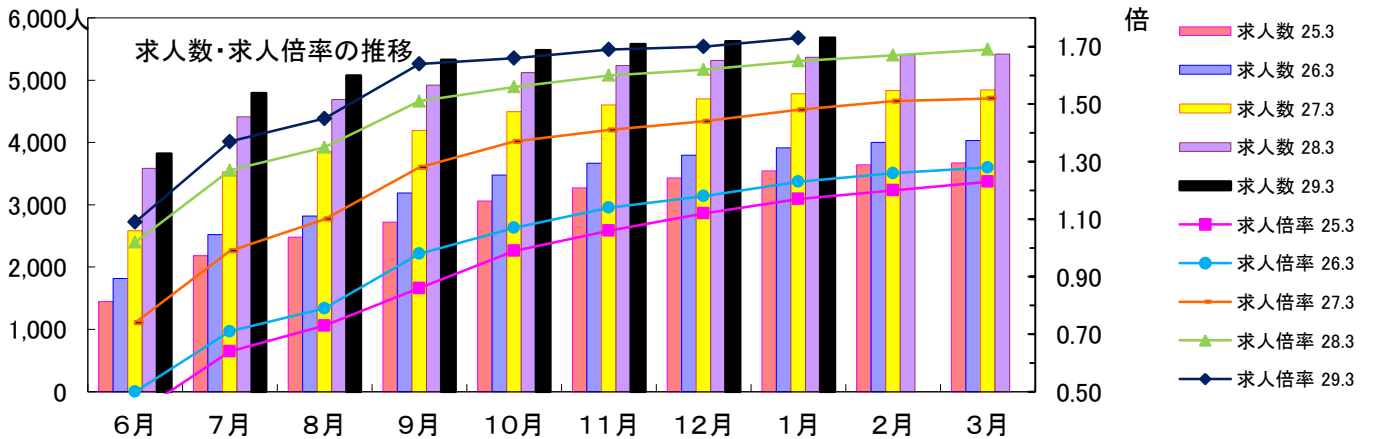
長野労働局職業安定部

項目	平成28年3月卒		平成29年3月卒		増減		増減率	
	求人数 (人)	就職内定者数 (人)	求人数 (人)	就職内定者数 (人)	求人数 (人)	就職内定者数 (人)	求人数 (%)	就職内定者数 (%)
D 建設業	812	311	777	228	▲ 35	▲ 83	▲ 4.3	▲ 26.7
E 製造業(09~32)	2,153	1,572	2,327	1,715	174	143	8.1	9.1
09~10 食料品製造業、飲料・たばこ・飼料製造業	542	333	555	342	13	9	2.4	2.7
15 印刷・同関連業	24	16	29	20	5	4	20.8	25.0
18 プラスチック製品製造業(別掲を除く)	65	62	75	66	10	4	15.4	6.5
24 金属製品製造業	158	69	154	71	▲ 4	2	▲ 2.5	2.9
25 はん用機械器具製造業	222	169	225	175	3	6	1.4	3.6
26 生産用機械器具製造業	165	94	148	71	▲ 17	▲ 23	▲ 10.3	▲ 24.5
27 業務用機械器具製造業	154	121	153	130	▲ 1	9	▲ 0.6	7.4
28 電子部品・デバイス・電子回路製造業	215	175	245	185	30	10	14.0	5.7
29 電気機械器具製造業	185	159	210	193	25	34	13.5	21.4
30 情報通信機械器具製造業	78	64	96	82	18	18	23.1	28.1
31 輸送用機械器具製造業	162	151	200	164	38	13	23.5	8.6
その他製造業	183	159	237	216	54	57	29.5	35.8
G 情報通信業(37~41)	28	19	38	24	10	5	35.7	26.3
H 運輸業、郵便業(42~49)	280	150	332	134	52	▲ 16	18.6	▲ 10.7
I 卸売業、小売業(50~61)	442	280	553	312	111	32	25.1	11.4
50~55 卸売業	146	89	153	83	7	▲ 6	4.8	▲ 6.7
56~61 小売業	296	191	400	229	104	38	35.1	19.9
J 金融業、保険業(62~67)	4	4	3	7	▲ 1	3	▲ 25.0	75.0
M 宿泊業、飲食サービス業(75~77)	376	183	362	153	▲ 14	▲ 30	▲ 3.7	▲ 16.4
76,77 飲食サービス業	116	54	116	50	0	▲ 4	0.0	▲ 7.4
N 生活関連サービス業、娯楽業(78~80)	256	92	271	88	15	▲ 4	5.9	▲ 4.3
O 教育、学習支援業(81,82)	4	4	4	1	0	▲ 3	0.0	▲ 75.0
P 医療、福祉(83~85)	475	174	470	152	▲ 5	▲ 22	▲ 1.1	▲ 12.6
Q 複合サービス事業(86,87)	88	58	97	62	9	4	10.2	6.9
R サービス業(他に分類されないもの)(88~96)	288	88	303	93	15	5	5.2	5.7
合計	5,367	3,044	5,684	3,083	317	39	5.9	1.3
職業別								
専門・技術、管理	431	227	444	185	13	▲ 42	3.0	▲ 18.5
事務	303	233	337	218	34	▲ 15	11.2	▲ 6.4
販売	345	237	446	265	101	28	29.3	11.8
サービス	1,120	455	1,125	389	5	▲ 66	0.4	▲ 14.5
生産工程・労務	2,830	1,807	3,005	1,916	175	109	6.2	6.0
上記以外の職業	338	85	327	110	▲ 11	25	▲ 3.3	29.4
合計	5,367	3,044	5,684	3,083	317	39	5.9	1.3
規模別								
29 人以下	1,747	609	1,749	550	2	▲ 59	0.1	▲ 9.7
30~99 人	1,701	768	1,804	751	103	▲ 17	6.1	▲ 2.2
100~299 人	1,177	802	1,332	882	155	80	13.2	10.0
300~499 人	206	254	242	245	36	▲ 9	17.5	▲ 3.5
500~999 人	293	293	277	328	▲ 16	35	▲ 5.5	11.9
1,000 人以上	243	318	280	327	37	9	15.2	2.8
合計	5,367	3,044	5,684	3,083	317	39	5.9	1.3

(表3) 新規高校卒業者の求人・求職・就職内定の月別推移

長野労働局職業安定部

項目	卒業年/月	6月	7月	8月	9月	10月	11月	12月	1月	2月	3月	6月
求人 数 (人)	25.3	1,448	2,182	2,479	2,722	3,060	3,270	3,429	3,543	3,644	3,670	3,671
	26.3	1,818	2,523	2,821	3,190	3,476	3,666	3,795	3,912	4,000	4,030	4,037
	27.3	2,584	3,526	3,858	4,191	4,494	4,604	4,702	4,781	4,834	4,844	4,847
	28.3	3,584	4,410	4,689	4,921	5,122	5,237	5,315	5,367	5,410	5,421	5,421
	29.3	3,823	4,794	5,073	5,327	5,482	5,578	5,627	5,684			
求職者数 (人)	25.3	3,453	3,412	3,387	3,154	3,091	3,092	3,058	3,035	3,031	2,984	2,954
	26.3	3,618	3,578	3,552	3,262	3,255	3,229	3,213	3,193	3,184	3,143	3,120
	27.3	3,512	3,551	3,508	3,270	3,283	3,269	3,267	3,236	3,207	3,197	3,190
	28.3	3,525	3,484	3,466	3,253	3,281	3,280	3,281	3,257	3,243	3,213	3,194
	29.3	3,517	3,509	3,506	3,240	3,310	3,303	3,306	3,290			
求人倍率 (倍)	25.3	0.42	0.64	0.73	0.86	0.99	1.06	1.12	1.17	1.20	1.23	1.24
	26.3	0.50	0.71	0.79	0.98	1.07	1.14	1.18	1.23	1.26	1.28	1.29
	27.3	0.74	0.99	1.10	1.28	1.37	1.41	1.44	1.48	1.51	1.52	1.52
	28.3	1.02	1.27	1.35	1.51	1.56	1.60	1.62	1.65	1.67	1.69	1.70
	29.3	1.09	1.37	1.45	1.64	1.66	1.69	1.70	1.73			
就職 内定者数 (人)	25.3				1,379	2,068	2,410	2,595	2,722	2,841	2,924	2,943
	26.3				1,421	2,227	2,571	2,780	2,909	3,017	3,100	3,115
	27.3				1,789	2,493	2,750	2,925	3,016	3,113	3,169	3,185
	28.3				1,906	2,610	2,860	2,971	3,044	3,137	3,184	3,193
	29.3				1,993	2,649	2,881	2,989	3,083			
就職 内定率 (%)	25.3				43.7	66.9	77.9	84.9	89.7	93.7	98.0	99.6
	26.3				43.6	68.4	79.6	86.5	91.1	94.8	98.6	99.8
	27.3				54.7	75.9	84.1	89.5	93.2	97.1	99.1	99.8
	28.3				58.6	79.5	87.2	90.6	93.5	96.7	99.1	99.9
	29.3				61.5	80.0	87.2	90.4	93.7			



(表4) 新規高等学校卒業者の求人・求職・就職内定の年度別推移

平成29年1月末日 現在

長野労働局職業安定部

		① 求人数		② 求職者数(人)				③ 就職内定者数(人)				④ 求人倍率		⑤ 就職内定率		⑥未内定者数
		(人)	前年比(%)	計	男	女	前年比(%)	計	男	女	前年比(%)	①/②(倍)	前年比(%)	③/②(%)	前年比(%)	
卒業 年次	5.3	28,648	▲ 27.3	8,264	4,027	4,237	▲ 10.0	7,897	3,824	4,073	▲ 10.4	3.47	▲ 0.23	95.6	▲ 0.4	367
	6.3	20,826	▲ 27.3	6,918	3,478	3,440	▲ 16.3	6,559	3,257	3,302	▲ 16.9	3.01	▲ 0.46	94.8	▲ 0.8	359
	7.3	15,437	▲ 25.9	6,161	3,204	2,957	▲ 10.9	5,904	3,070	2,834	▲ 10.0	2.51	▲ 0.50	95.8	1.0	257
	8.3	12,815	▲ 17.0	5,491	2,882	2,609	▲ 10.9	5,229	2,758	2,471	▲ 11.4	2.33	▲ 0.18	95.2	▲ 0.6	262
	9.3	11,549	▲ 9.9	4,962	2,561	2,401	▲ 9.6	4,666	2,430	2,236	▲ 10.8	2.33	0.00	94.0	▲ 1.2	296
	10.3	10,880	▲ 5.8	4,759	2,554	2,205	▲ 4.1	4,403	2,335	2,068	▲ 5.6	2.29	▲ 0.04	92.5	▲ 1.5	356
	11.3	7,613	▲ 30.0	3,981	2,056	1,925	▲ 16.3	3,606	1,858	1,748	▲ 18.1	1.91	▲ 0.38	90.6	▲ 1.9	375
	12.3	5,505	▲ 27.7	3,451	1,793	1,658	▲ 13.3	3,097	1,617	1,480	▲ 14.1	1.60	▲ 0.31	89.7	▲ 0.9	354
	13.3	5,337	▲ 3.1	3,395	1,796	1,599	▲ 1.6	3,080	1,645	1,435	▲ 0.5	1.57	▲ 0.03	90.7	1.0	315
	14.3	4,391	▲ 17.7	3,081	1,612	1,469	▲ 9.2	2,732	1,449	1,283	▲ 11.3	1.43	▲ 0.14	88.7	▲ 2.0	349
	15.3	3,563	▲ 18.9	2,734	1,446	1,288	▲ 11.3	2,417	1,286	1,131	▲ 11.5	1.30	▲ 0.13	88.4	▲ 0.3	317
	16.3	3,596	0.9	2,761	1,493	1,268	1.0	2,372	1,315	1,057	▲ 1.9	1.30	0.00	85.9	▲ 2.5	389
	17.3	4,067	13.1	2,800	1,582	1,218	1.4	2,490	1,436	1,054	5.0	1.45	0.15	88.9	3.0	310
	18.3	3,989	▲ 1.9	2,790	1,606	1,184	▲ 0.4	2,501	1,460	1,041	0.4	1.43	▲ 0.02	89.6	0.7	289
	19.3	4,512	13.1	2,830	1,606	1,224	1.4	2,542	1,466	1,076	1.6	1.59	0.16	89.8	0.2	288
	20.3	4,739	5.0	3,013	1,768	1,245	6.5	2,697	1,600	1,097	6.1	1.57	▲ 0.02	89.5	▲ 0.3	316
	21.3	4,165	▲ 12.1	2,916	1,721	1,195	▲ 3.2	2,576	1,536	1,040	▲ 4.5	1.43	▲ 0.14	88.3	▲ 1.2	340
	22.3	2,679	▲ 35.7	2,438	1,433	1,005	▲ 16.4	2,086	1,274	812	▲ 19.0	1.10	▲ 0.33	85.6	▲ 2.7	352
	23.3	2,866	7.0	2,600	1,584	1,016	6.6	2,244	1,397	847	7.6	1.10	0.00	86.3	0.7	356
	24.3	3,042	6.1	2,767	1,715	1,052	6.4	2,484	1,553	931	10.7	1.10	0.00	89.8	3.5	283
25.3	3,543	16.5	3,035	1,805	1,230	9.7	2,722	1,641	1,081	9.6	1.17	0.07	89.7	▲ 0.1	313	
26.3	3,912	10.4	3,193	1,933	1,260	5.2	2,909	1,769	1,140	6.9	1.23	0.06	91.1	1.4	284	
27.3	4,781	22.2	3,236	1,968	1,268	1.3	3,016	1,843	1,173	3.7	1.48	0.25	93.2	2.1	220	
28.3	5,367	12.3	3,257	2,014	1,243	0.6	3,044	1,895	1,149	0.9	1.65	0.17	93.5	0.3	213	
29.3	5,684	5.9	3,290	1,998	1,292	1.0	3,083	1,873	1,210	1.3	1.73	0.08	93.7	0.2	207	

(注) 求人数は、県内企業からの求人分のみ。

