



長野労働局発表  
28-64  
平成29年1月31日

担 当	職業安定部職業安定課
	課長 中村 広文
	課長補佐 竹村 典幸
	職業紹介主任 小池 太一
	電話 026-226-0865
	FAX 026-226-0157

## 平成29年3月高校新卒者の求人・求職・就職内定状況（平成28年12月末現在） ～就職内定率は90.4%となり前年同期を0.2%下回る～

長野労働局（局長 おかざき なおと 岡崎 直人）は、平成29年3月の高校新卒者の求人・求職・就職内定の状況（平成28年12月末現在）を取りまとめました。その概要は次のとおりです。

- **求人数は 5,627人で、前年同期に比べ 312人（5.9%）増加（表1）**
  - ・ 産業別にみると、前年同期比で卸・小売業が24.4%、運輸業、郵便業が18.6%増加しました（表2）。
  - ・ 職業別にみると、前年同期比で販売が27.0%、事務が13.5%増加しました（同）。
  - ・ 規模別にみると、前年同期比で「29人以下」が0.2%、「30～99人」が6.2%、「100～299人」が13.2%、「300～499人」が13.8%、「1000人以上」が15.2%増加、「500人～999人」が5.1%減少しました（同）。
- **求職者数<sup>(注)</sup>は3,306人で、前年同期に比べ 25人（0.8%）増加（表1）**

(注)「求職者数」は、就職希望者のうち「学校又は安定所の紹介を希望する者」の数です。
- **求人倍率は1.70倍となり、前年同期を 0.08ポイント上回る（同）**
- **就職内定者数は2,989人で、前年同期に比べ 18人（0.6%）増加（同）**
- **就職内定率は90.4%で、前年同期を 0.2%ポイント下回る（同）**

- 高校新卒者の就職環境は順調に推移している状況にありますが、未内定者が1人でも多く卒業までに就職できるよう、1月4日から3月末までを集中支援期間とし、「長野版 未内定就活生への集中支援2017」を実施しています。
  - ・ 未内定の生徒に「就職をあきらめさせない」ための支援として、高校と連携して未内定者全員がハローワークへ登録することにより、学卒ジョブサポーターによる求人開拓を含めた個別支援を徹底します。
  - ・ 高校と連携し、未内定の生徒をもつ保護者に就職の現状に対する理解を求めるとともに、生徒に対して新卒応援ハローワークや最寄りのハローワークの就職支援について、啓発文書の送付により周知し、支援を受けることを勧めてもらいます。
  - ・ 就職活動の長期化、内定が得られないことによる心理的負担を軽減するため、ケアが必要な未内定の生徒に対しては、新卒応援ハローワークに定期的に配置する臨床心理士による心理的ケアを実施します。

(表1) 平成29年3月新規高等学校卒業者の卒業年次別・ブロック別 求人・求職・就職内定の状況

平成28年12月末日 現在

長野労働局職業安定部

		① 求人数		② 求職者数(人)				③ 就職内定者数(人)				④ 求人倍率		⑤ 就職内定率	
		(人)	前年比(%)	計	男	女	前年比(%)	計	男	女	前年比(%)	①/②(倍)	前年比(ポイント)	③/②(%)	前年比(%ポイント)
卒業年次	24.3	2,961	7.7	2,793	1,728	1,065	7.1	2,387	1,502	885	9.4	1.06	0.01	85.5	1.9
	25.3	3,429	15.8	3,058	1,827	1,231	9.5	2,595	1,573	1,022	8.7	1.12	0.06	84.9	▲ 0.6
	26.3	3,795	10.7	3,213	1,952	1,261	5.1	2,780	1,691	1,089	7.1	1.18	0.06	86.5	1.6
	27.3	4,702	23.9	3,267	1,990	1,277	1.7	2,925	1,787	1,138	5.2	1.44	0.26	89.5	3.0
	28.3	5,315	13.0	3,281	2,029	1,252	0.4	2,971	1,844	1,127	1.6	1.62	0.18	90.6	1.1
	29.3	5,627	5.9	3,306	2,001	1,305	0.8	2,989	1,811	1,178	0.6	1.70	0.08	90.4	▲ 0.2
ブロック別	北信	1,857	4.6	857	528	329	▲ 4.5	795	491	304	▲ 2.8	2.17	0.19	92.8	1.6
	東信	907	1.6	561	318	243	▲ 0.4	490	276	214	▲ 1.8	1.62	0.03	87.3	▲ 1.3
	中信	1,103	11.5	755	461	294	▲ 0.8	655	408	247	▲ 1.9	1.46	0.16	86.8	▲ 1.0
	南信	1,760	6.2	1,133	694	439	6.9	1,049	636	413	6.4	1.55	▲ 0.01	92.6	▲ 0.4

(注) 求人数は、県内企業からの求人分のみ。

(表2) 新規高等学校卒業者の産業・職業・規模別 求人・就職内定の状況

平成28年12月末

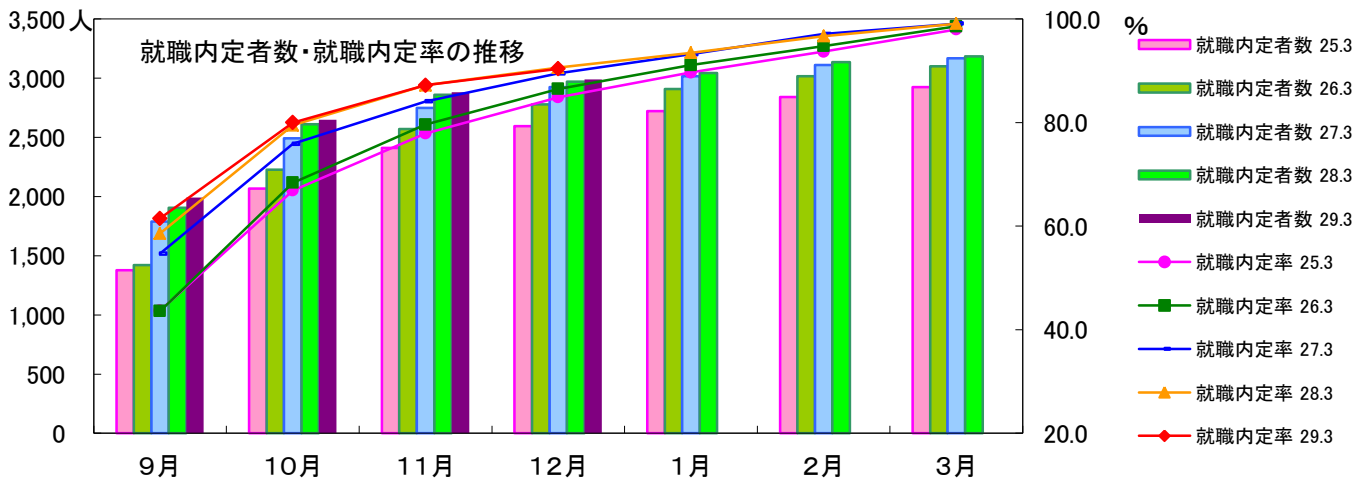
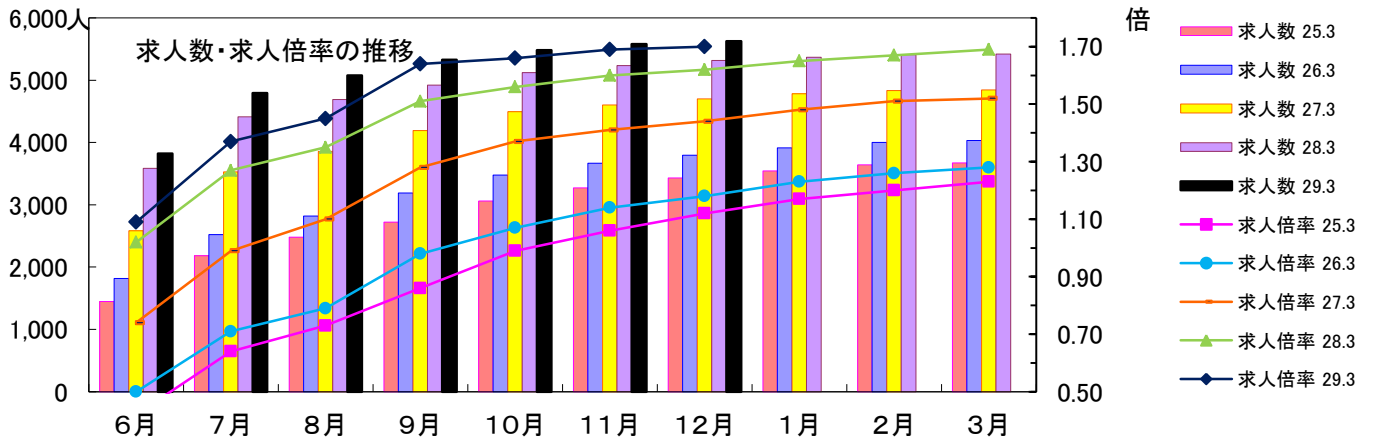
長野労働局職業安定部

項目	平成28年3月卒		平成29年3月卒		増減		増減率	
	求人数 (人)	就職内定者数 (人)	求人数 (人)	就職内定者数 (人)	求人数 (人)	就職内定者数 (人)	求人数 (%)	就職内定者数 (%)
D 建設業	803	306	769	224	▲ 34	▲ 82	▲ 4.2	▲ 26.8
E 製造業(09～32)	2,131	1,547	2,306	1,693	175	146	8.2	9.4
09～10 食料品製造業、飲料・たばこ・飼料製造業	536	327	551	336	15	9	2.8	2.8
15 印刷・同関連業	24	15	29	19	5	4	20.8	26.7
18 プラスチック製品製造業(別掲を除く)	64	54	73	62	9	8	14.1	14.8
24 金属製品製造業	156	68	154	69	▲ 2	1	▲ 1.3	1.5
25 はん用機械器具製造業	219	167	223	175	4	8	1.8	4.8
26 生産用機械器具製造業	162	93	148	69	▲ 14	▲ 24	▲ 8.6	▲ 25.8
27 業務用機械器具製造業	154	120	153	129	▲ 1	9	▲ 0.6	7.5
28 電子部品・デバイス・電子回路製造業	214	175	244	185	30	10	14.0	5.7
29 電気機械器具製造業	184	157	209	191	25	34	13.6	21.7
30 情報通信機械器具製造業	78	63	95	82	17	19	21.8	30.2
31 輸送用機械器具製造業	158	151	193	163	35	12	22.2	7.9
その他製造業	182	157	234	213	52	56	28.6	35.7
G 情報通信業(37～41)	28	19	38	23	10	4	35.7	21.1
H 運輸業、郵便業(42～49)	280	146	332	130	52	▲ 16	18.6	▲ 11.0
I 卸売業、小売業(50～61)	438	269	545	289	107	20	24.4	7.4
50～55 卸売業	146	83	153	79	7	▲ 4	4.8	▲ 4.8
56～61 小売業	292	186	392	210	100	24	34.2	12.9
J 金融業、保険業(62～67)	4	4	3	6	▲ 1	2	▲ 25.0	50.0
M 宿泊業、飲食サービス業(75～77)	374	178	360	145	▲ 14	▲ 33	▲ 3.7	▲ 18.5
76,77 飲食サービス業	115	52	115	45	0	▲ 7	0.0	▲ 13.5
N 生活関連サービス業、娯楽業(78～80)	254	88	271	85	17	▲ 3	6.7	▲ 3.4
O 教育、学習支援業(81,82)	4	4	4	1	0	▲ 3	0.0	▲ 75.0
P 医療、福祉(83～85)	469	161	460	144	▲ 9	▲ 17	▲ 1.9	▲ 10.6
Q 複合サービス事業(86,87)	88	58	97	61	9	3	10.2	5.2
R サービス業(他に分類されないもの)(88～96)	283	83	298	78	15	▲ 5	5.3	▲ 6.0
合計	5,315	2,971	5,627	2,989	312	18	5.9	0.6
職業別								
専門・技術、管理	430	226	444	180	14	▲ 46	3.3	▲ 20.4
事務	297	228	337	210	40	▲ 18	13.5	▲ 7.9
販売	344	231	437	248	93	17	27.0	7.4
サービス	1,110	437	1,113	377	3	▲ 60	0.3	▲ 13.7
生産工程・労務	2,798	1,765	2,974	1,867	176	102	6.3	5.8
上記以外の職業	336	84	322	107	▲ 14	23	▲ 4.2	27.4
合計	5,315	2,971	5,627	2,989	312	18	5.9	0.6
規模別								
29 人以下	1,718	573	1,721	522	3	▲ 51	0.2	▲ 8.9
30～99 人	1,688	754	1,793	721	105	▲ 33	6.2	▲ 4.4
100～299 人	1,171	786	1,325	862	154	76	13.2	9.7
300～499 人	203	251	231	240	28	▲ 11	13.8	▲ 4.4
500～999 人	292	291	277	325	▲ 15	34	▲ 5.1	11.7
1,000 人以上	243	316	280	319	37	3	15.2	0.9
合計	5,315	2,971	5,627	2,989	312	18	5.9	0.6

(表3) 新規高校卒業者の求人・求職・就職内定の月別推移

長野労働局職業安定部

項目	卒業年/月	6月	7月	8月	9月	10月	11月	12月	1月	2月	3月	6月
求人数 (人)	25.3	1,448	2,182	2,479	2,722	3,060	3,270	3,429	3,543	3,644	3,670	3,671
	26.3	1,818	2,523	2,821	3,190	3,476	3,666	3,795	3,912	4,000	4,030	4,037
	27.3	2,584	3,526	3,858	4,191	4,494	4,604	4,702	4,781	4,834	4,844	4,847
	28.3	3,584	4,410	4,689	4,921	5,122	5,237	5,315	5,367	5,410	5,421	5,421
	29.3	3,823	4,794	5,073	5,327	5,482	5,578	5,627				
求職者数 (人)	25.3	3,453	3,412	3,387	3,154	3,091	3,092	3,058	3,035	3,031	2,984	2,954
	26.3	3,618	3,578	3,552	3,262	3,255	3,229	3,213	3,193	3,184	3,143	3,120
	27.3	3,512	3,551	3,508	3,270	3,283	3,269	3,267	3,236	3,207	3,197	3,190
	28.3	3,525	3,484	3,466	3,253	3,281	3,280	3,281	3,257	3,243	3,213	3,194
	29.3	3,517	3,509	3,506	3,240	3,310	3,303	3,306				
求人倍率 (倍)	25.3	0.42	0.64	0.73	0.86	0.99	1.06	1.12	1.17	1.20	1.23	1.24
	26.3	0.50	0.71	0.79	0.98	1.07	1.14	1.18	1.23	1.26	1.28	1.29
	27.3	0.74	0.99	1.10	1.28	1.37	1.41	1.44	1.48	1.51	1.52	1.52
	28.3	1.02	1.27	1.35	1.51	1.56	1.60	1.62	1.65	1.67	1.69	1.70
	29.3	1.09	1.37	1.45	1.64	1.66	1.69	1.70				
就職 内定者数 (人)	25.3				1,379	2,068	2,410	2,595	2,722	2,841	2,924	2,943
	26.3				1,421	2,227	2,571	2,780	2,909	3,017	3,100	3,115
	27.3				1,789	2,493	2,750	2,925	3,016	3,113	3,169	3,185
	28.3				1,906	2,610	2,860	2,971	3,044	3,137	3,184	3,193
	29.3				1,993	2,649	2,881	2,989				
就職 内定率 (%)	25.3				43.7	66.9	77.9	84.9	89.7	93.7	98.0	99.6
	26.3				43.6	68.4	79.6	86.5	91.1	94.8	98.6	99.8
	27.3				54.7	75.9	84.1	89.5	93.2	97.1	99.1	99.8
	28.3				58.6	79.5	87.2	90.6	93.5	96.7	99.1	99.9
	29.3				61.5	80.0	87.2	90.4				



(表4) 新規高等学校卒業者の求人・求職・就職内定の年度別推移

平成28年12月末日 現在

長野労働局職業安定部

	① 求人数 (人)	前年比 (%)	② 求職者数(人)			前年比 (%)	③ 就職内定者数(人)			前年比 (%)	④ 求人倍率		⑤ 就職内定率		⑥未内定者数 (人)
			計	男	女		計	男	女		①/②(倍)	前年比 (%)	③/②(%)	前年比 (%)	
5.3	28,550	▲ 15.7	8,258	4,031	4,227	▲ 9.5	7,696	3,716	3,980	▲ 10.0	3.46	▲ 0.25	93.2	▲ 0.5	562
6.3	20,698	▲ 27.5	6,895	3,447	3,448	▲ 16.5	6,372	3,150	3,222	▲ 17.2	3.00	▲ 0.46	92.4	▲ 0.8	523
7.3	15,364	▲ 25.8	6,173	3,200	2,973	▲ 10.5	5,757	2,990	2,767	▲ 9.7	2.49	▲ 0.51	93.3	0.9	416
8.3	12,677	▲ 17.5	5,568	2,909	2,659	▲ 9.8	5,120	2,692	2,428	▲ 11.1	2.28	▲ 0.21	92.0	▲ 1.3	448
9.3	11,411	▲ 10.0	4,966	2,568	2,398	▲ 10.8	4,521	2,348	2,173	▲ 11.7	2.30	0.02	91.0	▲ 1.0	445
10.3	10,733	▲ 5.9	4,784	2,561	2,223	▲ 3.7	4,245	2,252	1,993	▲ 6.1	2.24	▲ 0.06	88.7	▲ 2.3	539
11.3	7,528	▲ 29.9	4,061	2,109	1,952	▲ 15.1	3,521	1,823	1,698	▲ 17.1	1.85	▲ 0.39	86.7	▲ 2.0	540
12.3	5,340	▲ 29.1	3,460	1,796	1,664	▲ 14.8	2,957	1,531	1,426	▲ 16.0	1.54	▲ 0.31	85.5	▲ 1.2	503
13.3	5,169	▲ 3.2	3,443	1,831	1,612	▲ 0.5	2,960	1,580	1,380	0.1	1.50	▲ 0.04	86.0	0.5	483
14.3	4,244	▲ 17.9	3,161	1,645	1,516	▲ 8.2	2,581	1,380	1,201	▲ 12.8	1.34	▲ 0.16	81.7	▲ 4.3	580
15.3	3,443	▲ 18.9	2,809	1,490	1,319	▲ 11.1	2,278	1,218	1,060	▲ 11.7	1.23	▲ 0.11	81.1	▲ 0.6	531
16.3	3,433	▲ 0.3	2,808	1,511	1,297	0.0	2,288	1,266	1,022	0.4	1.22	▲ 0.01	81.5	0.4	520
17.3	3,944	14.9	2,822	1,586	1,236	0.5	2,399	1,384	1,015	4.9	1.40	0.18	85.0	3.5	423
18.3	3,879	▲ 1.6	2,814	1,607	1,207	▲ 0.3	2,400	1,409	991	0.0	1.38	▲ 0.02	85.3	0.3	414
19.3	4,500	16.0	2,857	1,615	1,242	1.5	2,463	1,419	1,044	2.6	1.58	0.20	86.2	0.9	394
20.3	4,715	4.8	3,008	1,775	1,233	5.3	2,627	1,565	1,062	6.7	1.57	▲ 0.01	87.3	1.1	381
21.3	4,136	▲ 12.3	2,930	1,724	1,206	▲ 2.6	2,499	1,495	1,004	▲ 4.9	1.41	▲ 0.16	85.3	▲ 2.0	431
22.3	2,532	▲ 38.8	2,440	1,436	1,004	▲ 16.7	1,963	1,202	761	▲ 21.4	1.04	▲ 0.37	80.5	▲ 4.8	477
23.3	2,749	8.6	2,609	1,601	1,008	6.9	2,181	1,364	817	11.1	1.05	0.01	83.6	3.1	428
24.3	2,961	7.7	2,793	1,728	1,065	7.1	2,387	1,502	885	9.4	1.06	0.01	85.5	1.9	406
25.3	3,429	15.8	3,058	1,827	1,231	9.5	2,595	1,573	1,022	8.7	1.12	0.06	84.9	▲ 0.6	463
26.3	3,795	10.7	3,213	1,952	1,261	5.1	2,780	1,691	1,089	7.1	1.18	0.06	86.5	1.6	433
27.3	4,702	23.9	3,267	1,990	1,277	1.7	2,925	1,787	1,138	5.2	1.44	0.26	89.5	3.0	342
28.3	5,315	13.0	3,281	2,029	1,252	0.4	2,971	1,844	1,127	1.6	1.62	0.18	90.6	1.1	310
29.3	5,627	5.9	3,306	2,001	1,305	0.8	2,989	1,811	1,178	0.6	1.70	0.08	90.4	▲ 0.2	317

(注) 求人数は、県内企業からの求人分のみ。

