



長野労働局発表
28-53
平成28年11月29日

担当	職業安定部職業安定課
	課長 中村 広文
	課長補佐 竹村 典幸
	職業紹介主任 小池 太一
	電話 026-226-0865 FAX 026-226-0157

平成29年3月高校新卒者の求人・求職・就職内定状況（平成28年10月末現在） ～就職内定率は80.0%となり前年同期を0.5%ポイント上回る～

長野労働局（局長 おかざき なおと 岡崎 直人）は、平成29年3月の高校新卒者の求人・求職・就職内定の状況（平成28年10月末現在）を取りまとめました。その概要は次のとおりです。

- 求人数は 5,482人で、前年同期に比べ 360人（7.0%）増加（表1）
 - ・ 産業別にみると、前年同期比で卸・小売業が28.6%、製造業が10.0%増加しました（表2）。
 - ・ 職業別にみると、前年同期比で販売が31.1%、事務が17.9%増加しました（同）。
 - ・ 規模別にみると、前年同期比で「29人以下」が0.6%、「30～99人」が7.0%、「100～299人」が14.9%、「300～499人」が16.1%、「1000人以上」が15.7%増加し、「500人～999人」が1.8%減少しました（同）。
- 求職者数^(注)は3310人で、前年同期に比べ 29人（0.9%）増加（表1）
(注)「求職者数」は、就職希望者のうち「学校又は安定所の紹介を希望する者」の数です。
- 求人倍率は1.66倍となり、前年同期を 0.10ポイント上回る（同）
- 就職内定者数は2,649人で、前年同期に比べ 39人（1.5%）増加（同）
- 就職内定率は80.0%で、前年同期を 0.5%ポイント上回る（同）

- 長野労働局、新卒応援ハローワーク、各ハローワークでは、引続き求人開拓に全力をあげるとともに、高校新卒者全員が卒業までに就職できるよう、高校と連携しながら、学卒ジョブサポーター等によるきめ細やかな個別支援（職業相談、求人の確保、求人情報の提供等）に取り組んでいきます。

(表1) 平成29年3月新規高等学校卒業者の卒業年次別・ブロック別 求人・求職・就職内定の状況

平成28年10月末日 現在

長野労働局職業安定部

		① 求人数		② 求職者数(人)				③ 就職内定者数(人)				④ 求人倍率		⑤ 就職内定率	
		(人)	前年比(%)	計	男	女	前年比(%)	計	男	女	前年比(%)	①/②(倍)	前年比(ポイント)	③/②(%)	前年比(ポイント)
卒業年次	24.3	2,660	8.6	2,838	1,760	1,078	5.7	1,908	1,197	711	8.5	0.94	0.03	67.2	1.7
	25.3	3,060	15.0	3,091	1,845	1,246	8.9	2,068	1,260	808	8.4	0.99	0.05	66.9	▲ 0.3
	26.3	3,476	13.6	3,255	1,978	1,277	5.3	2,227	1,379	848	7.7	1.07	0.08	68.4	1.5
	27.3	4,494	29.3	3,283	2,004	1,279	0.9	2,493	1,538	955	11.9	1.37	0.30	75.9	7.5
	28.3	5,122	14.0	3,281	2,025	1,256	▲ 0.1	2,610	1,627	983	4.7	1.56	0.19	79.5	3.6
	29.3	5,482	7.0	3,310	2,000	1,310	0.9	2,649	1,622	1,027	1.5	1.66	0.10	80.0	0.5
ブロック別	北信	1,814	5.8	869	528	341	▲ 0.9	713	450	263	▲ 0.1	2.09	0.14	82.0	0.6
	東信	868	1.6	573	327	246	▲ 1.2	416	237	179	1.5	1.51	0.04	72.6	1.9
	中信	1,061	14.0	746	460	286	▲ 4.0	552	355	197	▲ 4.2	1.42	0.22	74.0	▲ 0.1
	南信	1,739	7.1	1,122	685	437	7.2	968	580	388	6.4	1.55	0.00	86.3	▲ 0.6

(注) 求人数は、県内企業からの求人分のみ。

(表2) 新規高等学校卒業者の産業・職業・規模別 求人・就職内定の状況

平成28年10月末

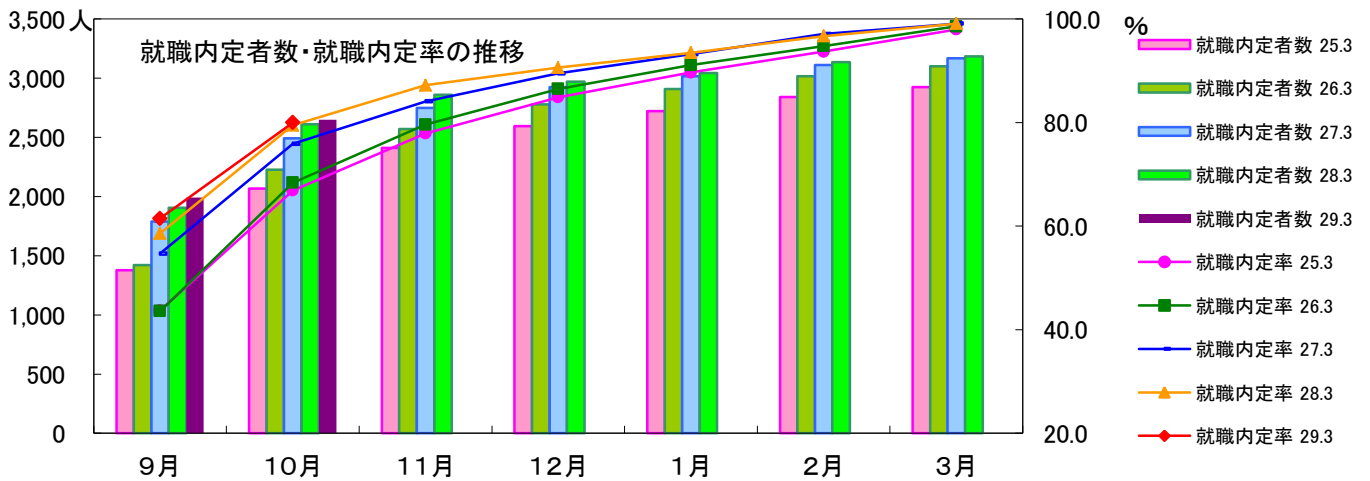
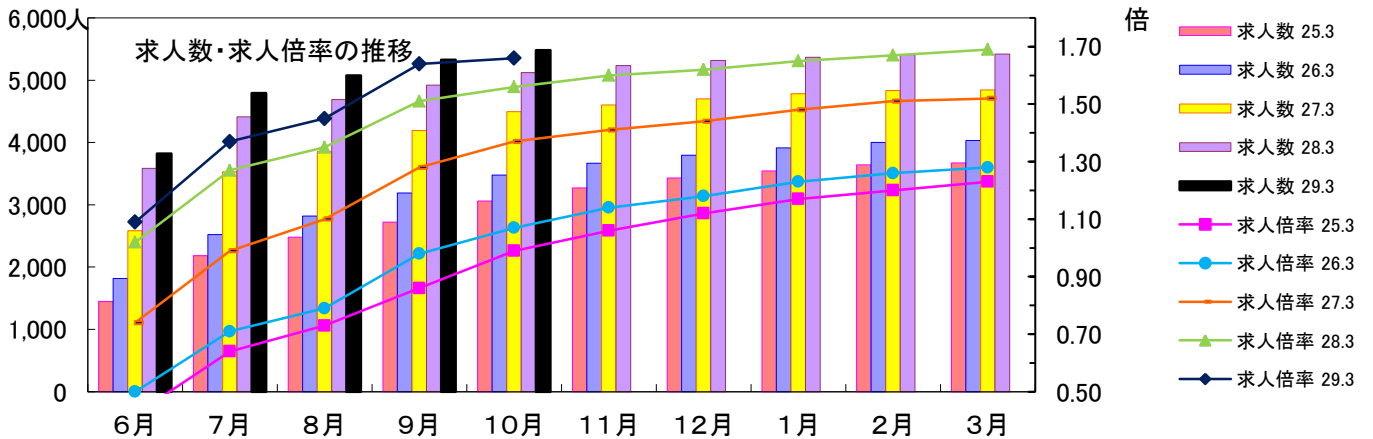
長野労働局

項目	平成28年3月卒		平成29年3月卒		増減		増減率	
	求人数 (人)	就職内定者数 (人)	求人数 (人)	就職内定者数 (人)	求人数 (人)	就職内定者数 (人)	求人数 (%)	就職内定者数 (%)
D 建設業	782	263	744	201	▲ 38	▲ 62	▲ 4.9	▲ 23.6
E 製造業(09～32)	2,062	1,407	2,268	1,528	206	121	10.0	8.6
09～10 食料品製造業、飲料・たばこ・飼料製造業	508	293	537	295	29	2	5.7	0.7
15 印刷・同関連業	24	14	28	14	4	0	16.7	0.0
18 プラスチック製品製造業(別掲を除く)	60	49	73	55	13	6	21.7	12.2
24 金属製品製造業	154	59	153	61	▲ 1	2	▲ 0.6	3.4
25 はん用機械器具製造業	214	146	220	157	6	11	2.8	7.5
26 生産用機械器具製造業	159	83	143	61	▲ 16	▲ 22	▲ 10.1	▲ 26.5
27 業務用機械器具製造業	136	115	153	125	17	10	12.5	8.7
28 電子部品・デバイス・電子回路製造業	212	160	244	161	32	1	15.1	0.6
29 電気機械器具製造業	184	144	209	187	25	43	13.6	29.9
30 情報通信機械器具製造業	78	62	92	73	14	11	17.9	17.7
31 輸送用機械器具製造業	153	138	187	146	34	8	22.2	5.8
その他製造業	180	144	229	193	49	49	27.2	34.0
G 情報通信業(37～41)	28	18	37	19	9	1	32.1	5.6
H 運輸業、郵便業(42～49)	268	127	330	114	62	▲ 13	23.1	▲ 10.2
I 卸売業、小売業(50～61)	412	217	530	247	118	30	28.6	13.8
50～55 卸売業	138	64	150	64	12	0	8.7	0.0
56～61 小売業	274	153	380	183	106	30	38.7	19.6
J 金融業、保険業(62～67)	4	4	3	6	▲ 1	2	▲ 25.0	50.0
M 宿泊業、飲食サービス業(75～77)	354	148	352	120	▲ 2	▲ 28	▲ 0.6	▲ 18.9
76,77 飲食サービス業	124	39	108	39	▲ 16	0	▲ 12.9	0.0
N 生活関連サービス業、娯楽業(78～80)	249	68	260	67	11	▲ 1	4.4	▲ 1.5
O 教育、学習支援業(81,82)	3	3	2	0	▲ 1	▲ 3	▲ 33.3	▲ 100.0
P 医療、福祉(83～85)	440	130	438	121	▲ 2	▲ 9	▲ 0.5	▲ 6.9
Q 複合サービス事業(86,87)	101	56	91	60	▲ 10	4	▲ 9.9	7.1
R サービス業(他に分類されないもの)(88～96)	266	72	284	60	18	▲ 12	6.8	▲ 16.7
合計	5,122	2,610	5,482	2,649	360	39	7.0	1.5
職業別								
専門・技術、管理	412	203	439	167	27	▲ 36	6.6	▲ 17.7
事務	280	207	330	186	50	▲ 21	17.9	▲ 10.1
販売	325	196	426	213	101	17	31.1	8.7
サービス	1,082	355	1,070	305	▲ 12	▲ 50	▲ 1.1	▲ 14.1
生産工程・労務	2,709	1,575	2,907	1,687	198	112	7.3	7.1
上記以外の職業	314	74	310	91	▲ 4	17	▲ 1.3	23.0
合計	5,122	2,610	5,482	2,649	360	39	7.0	1.5
規模別								
29 人以下	1,619	454	1,628	434	9	▲ 20	0.6	▲ 4.4
30～99 人	1,647	632	1,763	603	116	▲ 29	7.0	▲ 4.6
100～299 人	1,141	705	1,311	771	170	66	14.9	9.4
300～499 人	199	236	231	219	32	▲ 17	16.1	▲ 7.2
500～999 人	274	284	269	315	▲ 5	31	▲ 1.8	10.9
1,000 人以上	242	299	280	307	38	8	15.7	2.7
合計	5,122	2,610	5,482	2,649	360	39	7.0	1.5

(表3) 新規高校卒業者の求人・求職・就職内定の月別推移

長野労働局職業安定部

項目	卒業年/月	6月	7月	8月	9月	10月	11月	12月	1月	2月	3月	6月
求人数 (人)	25.3	1,448	2,182	2,479	2,722	3,060	3,270	3,429	3,543	3,644	3,670	3,671
	26.3	1,818	2,523	2,821	3,190	3,476	3,666	3,795	3,912	4,000	4,030	4,037
	27.3	2,584	3,526	3,858	4,191	4,494	4,604	4,702	4,781	4,834	4,844	4,847
	28.3	3,584	4,410	4,689	4,921	5,122	5,237	5,315	5,367	5,410	5,421	5,421
	29.3	3,823	4,794	5,073	5,327	5,482						
求職者数 (人)	25.3	3,453	3,412	3,387	3,154	3,091	3,092	3,058	3,035	3,031	2,984	2,954
	26.3	3,618	3,578	3,552	3,262	3,255	3,229	3,213	3,193	3,184	3,143	3,120
	27.3	3,512	3,551	3,508	3,270	3,283	3,269	3,267	3,236	3,207	3,197	3,190
	28.3	3,525	3,484	3,466	3,253	3,281	3,280	3,281	3,257	3,243	3,213	3,194
	29.3	3,517	3,509	3,506	3,240	3,310						
求人倍率 (倍)	25.3	0.42	0.64	0.73	0.86	0.99	1.06	1.12	1.17	1.20	1.23	1.24
	26.3	0.50	0.71	0.79	0.98	1.07	1.14	1.18	1.23	1.26	1.28	1.29
	27.3	0.74	0.99	1.10	1.28	1.37	1.41	1.44	1.48	1.51	1.52	1.52
	28.3	1.02	1.27	1.35	1.51	1.56	1.60	1.62	1.65	1.67	1.69	1.70
	29.3	1.09	1.37	1.45	1.64	1.66						
就職 内定者数 (人)	25.3				1,379	2,068	2,410	2,595	2,722	2,841	2,924	2,943
	26.3				1,421	2,227	2,571	2,780	2,909	3,017	3,100	3,115
	27.3				1,789	2,493	2,750	2,925	3,016	3,113	3,169	3,185
	28.3				1,906	2,610	2,860	2,971	3,044	3,137	3,184	3,193
	29.3				1,993	2,649						
就職 内定率 (%)	25.3				43.7	66.9	77.9	84.9	89.7	93.7	98.0	99.6
	26.3				43.6	68.4	79.6	86.5	91.1	94.8	98.6	99.8
	27.3				54.7	75.9	84.1	89.5	93.2	97.1	99.1	99.8
	28.3				58.6	79.5	87.2	90.6	93.5	96.7	99.1	99.9
	29.3				61.5	80.0						



(表4) 新規高等学校卒業者の求人・求職・就職内定の年度別推移

平成28年10月末日 現在

長野労働局職業安定部

	① 求人数			② 求職者数(人)				③ 就職内定者数(人)				④ 求人倍率		⑤ 就職内定率		⑥ 未内定者 (2)-(3)
	(人)	前年比 (%)		計	男	女	前年比 (%)	計	男	女	前年比 (%)	①/②(倍)	前年比 (ポイント)	③/②(%)	前年比 (ポイント)	
5.3	28,258	▲ 16.3		8,146	3,982	4,164	▲ 8.2	7,018	3,353	3,665	▲ 10.6	3.47	▲ 0.33	86.2	▲ 2.3	1,128
6.3	20,370	▲ 27.9		6,787	3,420	3,367	▲ 16.7	5,725	2,828	2,897	▲ 18.4	3.00	▲ 0.47	84.4	▲ 1.8	1,062
7.3	14,884	▲ 26.9		6,166	3,194	2,972	▲ 9.1	5,185	2,692	2,493	▲ 9.4	2.41	▲ 0.59	84.1	▲ 0.3	981
8.3	12,355	▲ 17.0		5,530	2,882	2,648	▲ 10.3	4,618	2,446	2,172	▲ 10.9	2.23	▲ 0.18	83.5	▲ 0.6	912
9.3	11,038	▲ 10.7		4,993	2,609	2,384	▲ 9.7	4,059	2,106	1,953	▲ 12.1	2.21	▲ 0.02	81.3	▲ 2.2	934
10.3	10,516	▲ 4.7		4,710	2,515	2,195	▲ 5.7	3,820	2,025	1,795	▲ 5.9	2.23	0.02	81.1	▲ 0.2	890
11.3	7,297	▲ 30.6		4,089	2,141	1,948	▲ 13.2	3,065	1,575	1,490	▲ 19.8	1.78	▲ 0.45	75.0	▲ 6.1	1,024
12.3	5,073	▲ 30.5		3,484	1,797	1,687	▲ 14.8	2,581	1,319	1,262	▲ 15.8	1.46	▲ 0.32	74.1	▲ 0.9	903
13.3	4,904	▲ 3.3		3,417	1,808	1,609	▲ 1.9	2,583	1,385	1,198	0.1	1.44	▲ 0.02	75.6	1.5	834
14.3	3,901	▲ 20.5		3,207	1,695	1,512	▲ 6.1	2,160	1,172	988	▲ 16.4	1.22	▲ 0.22	67.4	▲ 8.2	1,047
15.3	3,094	▲ 20.7		2,853	1,527	1,326	▲ 11.0	1,771	930	841	▲ 18.0	1.08	▲ 0.14	62.1	▲ 5.3	1,082
16.3	3,048	▲ 1.5		2,853	1,555	1,298	0.0	1,815	1,030	785	2.5	1.07	▲ 0.01	63.6	1.5	1,038
17.3	3,730	22.4		2,829	1,596	1,233	▲ 0.8	1,946	1,142	804	7.2	1.32	0.25	68.8	5.2	883
18.3	3,624	▲ 2.8		2,812	1,598	1,214	▲ 0.6	1,994	1,183	811	2.5	1.29	▲ 0.03	70.9	2.1	818
19.3	4,346	19.9		2,880	1,627	1,253	2.4	2,112	1,231	881	5.9	1.51	0.22	73.3	2.4	768
20.3	4,551	4.7		3,009	1,760	1,249	4.5	2,246	1,381	865	6.3	1.51	0.00	74.6	1.3	763
21.3	3,972	▲ 12.7		2,992	1,775	1,217	▲ 0.6	2,204	1,349	855	▲ 1.9	1.33	▲ 0.18	73.7	▲ 0.9	788
22.3	2,313	▲ 41.8		2,493	1,448	1,045	▲ 16.7	1,596	993	603	▲ 27.6	0.93	▲ 0.40	64.0	▲ 9.7	897
23.3	2,450	5.9		2,684	1,637	1,047	7.7	1,759	1,132	627	10.2	0.91	▲ 0.02	65.5	1.5	925
24.3	2,660	8.6		2,838	1,760	1,078	5.7	1,908	1,197	711	8.5	0.94	0.03	67.2	1.7	930
25.3	3,060	15.0		3,091	1,845	1,246	8.9	2,068	1,260	808	8.4	0.99	0.05	66.9	▲ 0.3	1,023
26.3	3,476	13.6		3,255	1,978	1,277	5.3	2,227	1,379	848	7.7	1.07	0.08	68.4	1.5	1,028
27.3	4,494	29.3		3,283	2,004	1,279	0.9	2,493	1,538	955	11.9	1.37	0.30	75.9	7.5	790
28.3	5,122	14.0		3,281	2,025	1,256	▲ 0.1	2,610	1,627	983	4.7	1.56	0.19	79.5	3.6	671
29.3	5,482	7.0		3,310	2,000	1,310	0.9	2,649	1,622	1,027	1.5	1.66	0.10	80.0	0.5	661

(注) 求人数は、県内企業からの求人分のみ。

