



長野労働局発表
28-48
平成28年10月28日

担当	職業安定部職業安定課
	課長 中村 広文
	課長補佐 竹村 典幸
	職業紹介主任 小池 太一
	電話 026-226-0865
	FAX 026-226-0157

平成29年3月高校新卒者の求人・求職・就職内定状況（平成28年9月末現在） ～就職内定率は61.5%となり前年同期を2.9%ポイント上回る～

長野労働局（局長 ^{おかざき} 岡崎 ^{なおと} 直人）は、平成29年3月の高校新卒者の求人・求職・就職内定の状況（平成28年9月末現在）を取りまとめました。その概要は次のとおりです。

- 求人数は5,327人で、前年同期に比べ 406人（8.3%）増加（表1）
 - ・ 産業別にみると、前年同期比で卸・小売業が28.4%、製造業が10.8%増加しました（表2）。
 - ・ 職業別にみると、前年同期比で販売が31.6%、事務が16.1%増加しました（同）。
 - ・ 規模別にみると、前年同期比で「29人以下」が2.5%、「30～99人」が7.9%、「100～299」が15.9%、「300～499人」が14.2%、「1,000人以上」が15.4%増加し、「500人～999人」が前年同期と同水準となりました。
- 求職者数^(注)は3,240人で、前年同期に比べ 13人（0.4%）減少（表1）
（注）「求職者数」は、就職希望者のうち「学校又は安定所の紹介を希望する者」の数です。
- 求人倍率は1.64倍となり、前年同期を 0.13ポイント上回る（同）
- 就職内定者数は1,993人で 前年同期に比べ 87人（4.6%）増加（同）
- 就職内定率は61.5%で、前年同期を 2.9%ポイント上回る（同）

○ 長野労働局、新卒応援ハローワーク、各ハローワークでは、引続き求人開拓に全力をあげるとともに、高校新卒者全員が卒業までに就職できるよう、高校と連携しながら、学卒ジョブサポーター等によるきめ細やかな個別支援（職業相談、求人の確保、求人情報の提供等）に取り組んでいきます。

○ 「青少年の雇用の促進等に関する法律（若者雇用促進法）」に基づき、若者の雇用管理状況などが優良な中小企業を認定する制度としてユースエール認定制度があり、次の企業を新たに認定しました（平成28年10月21日現在 長野県内で3社認定済。全国で100社認定済）。

認定日：平成28年 9月16日 社会福祉法人依田窪福祉会（上田市）

認定日：平成28年10月21日 株式会社雪村（松本市）

(表1) 平成29年3月新規高等学校卒業者の卒業年次別・ブロック別 求人・求職・就職内定の状況

平成28年9月末日 現在

長野労働局職業安定部

		① 求人数		② 求職者数(人)				③ 就職内定者数(人)				④ 求人倍率		⑤ 就職内定率	
		(人)	前年比(%)	計	男	女	前年比(%)	計	男	女	前年比(%)	①/②(倍)	前年比(ポイント)	③/②(%)	前年比(%ポイント)
卒業年次	24.3	2,413	8.0	2,852	1,784	1,068	5.4	1,288	827	461	4.9	0.85	0.02	45.2	▲ 0.2
	25.3	2,722	12.8	3,154	1,931	1,223	10.6	1,379	857	522	7.1	0.86	0.01	43.7	▲ 1.5
	26.3	3,190	17.2	3,262	2,000	1,262	3.4	1,421	907	514	3.0	0.98	0.12	43.6	▲ 0.1
	27.3	4,191	31.4	3,270	1,999	1,271	0.2	1,789	1,104	685	25.9	1.28	0.30	54.7	11.1
	28.3	4,921	17.4	3,253	2,043	1,210	▲ 0.5	1,906	1,189	717	6.5	1.51	0.23	58.6	3.9
	29.3	5,327	8.3	3,240	1,972	1,268	▲ 0.4	1,993	1,199	794	4.6	1.64	0.13	61.5	2.9
ブロック別	北信	1,773	6.5	844	517	327	▲ 6.2	588	364	224	11.2	2.10	0.25	69.7	10.9
	東信	844	3.8	552	313	239	▲ 4.0	285	169	116	▲ 5.0	1.53	0.12	51.6	▲ 0.6
	中信	1,028	17.2	739	466	273	▲ 1.5	381	230	151	▲ 0.3	1.39	0.22	51.6	0.7
	南信	1,682	7.4	1,105	676	429	7.5	739	436	303	6.3	1.52	0.00	66.9	▲ 0.7

(注) 求人数は、県内企業からの求人分のみ。

(表2) 新規高等学校卒業者の産業・職業・規模別 求人・就職内定の状況

平成28年9月末

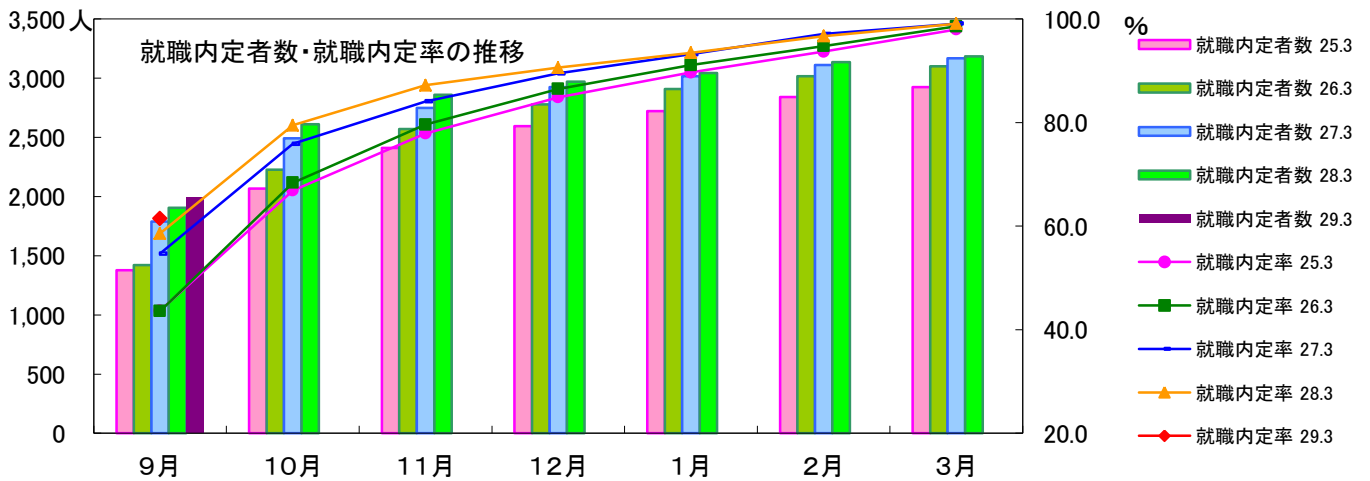
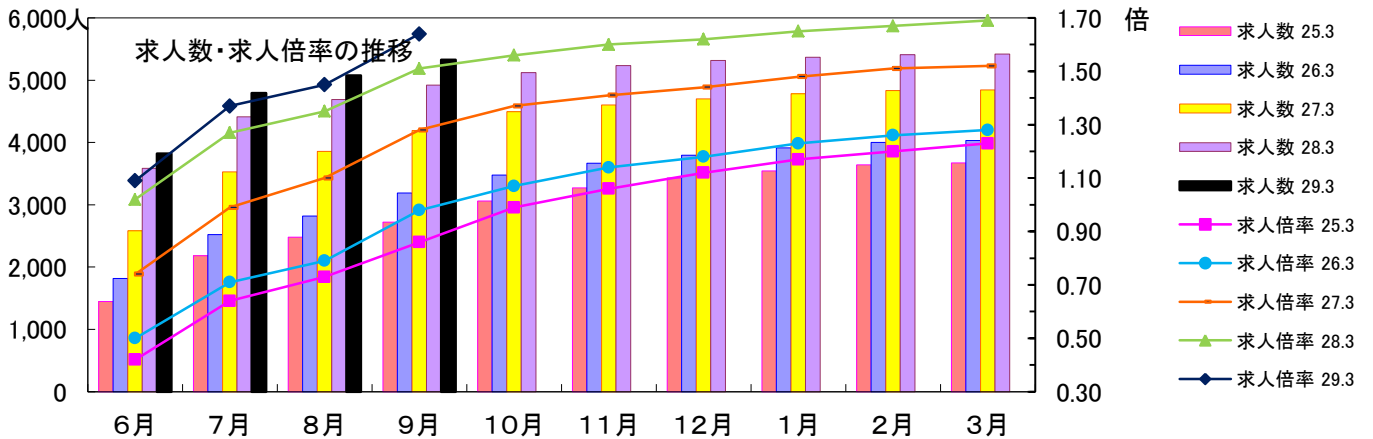
長野労働局職業安定部

項目	平成28年3月卒		平成29年3月卒		増減		増減率	
	求人数 (人)	就職内定者数 (人)	求人数 (人)	就職内定者数 (人)	求人数 (人)	就職内定者数 (人)	求人数 (%)	就職内定者数 (%)
D 建設業	743	176	723	154	▲ 20	▲ 22	▲ 2.7	▲ 12.5
E 製造業(09～32)	1,998	1,071	2,214	1,171	216	100	10.8	9.3
09～10 食料品製造業、飲料・たばこ・飼料製造業	478	203	522	237	44	34	9.2	16.7
15 印刷・同関連業	21	6	28	9	7	3	33.3	50.0
18 プラスチック製品製造業(別掲を除く)	57	37	72	41	15	4	26.3	10.8
24 金属製品製造業	152	38	144	43	▲ 8	5	▲ 5.3	13.2
25 はん用機械器具製造業	213	115	219	112	6	▲ 3	2.8	▲ 2.6
26 生産用機械器具製造業	157	60	135	50	▲ 22	▲ 10	▲ 14.0	▲ 16.7
27 業務用機械器具製造業	130	89	150	101	20	12	15.4	13.5
28 電子部品・デバイス・電子回路製造業	207	138	240	139	33	1	15.9	0.7
29 電気機械器具製造業	181	115	207	148	26	33	14.4	28.7
30 情報通信機械器具製造業	78	48	90	53	12	5	15.4	10.4
31 輸送用機械器具製造業	147	100	179	90	32	▲ 10	21.8	▲ 10.0
その他製造業	177	122	228	148	51	26	28.8	21.3
G 情報通信業(37～41)	28	9	37	17	9	8	32.1	88.9
H 運輸業、郵便業(42～49)	266	93	326	88	60	▲ 5	22.6	▲ 5.4
I 卸売業、小売業(50～61)	387	147	497	182	110	35	28.4	23.8
50～55 卸売業	132	37	144	42	12	5	9.1	13.5
56～61 小売業	255	110	353	140	98	30	38.4	27.3
J 金融業、保険業(62～67)	4	4	3	5	▲ 1	1	▲ 25.0	25.0
M 宿泊業、飲食サービス業(75～77)	341	111	344	86	3	▲ 25	0.9	▲ 22.5
76,77 飲食サービス業	116	29	105	27	▲ 11	▲ 2	▲ 9.5	▲ 6.9
N 生活関連サービス業、娯楽業(78～80)	245	50	257	38	12	▲ 12	4.9	▲ 24.0
O 教育、学習支援業(81,82)	4	2	1	0	▲ 3	▲ 2	▲ 75.0	▲ 100.0
P 医療、福祉(83～85)	424	99	418	96	▲ 6	▲ 3	▲ 1.4	▲ 3.0
Q 複合サービス事業(86,87)	86	29	90	32	4	3	4.7	10.3
R サービス業(他に分類されないもの)(88～96)	254	44	280	36	26	▲ 8	10.2	▲ 18.2
合計	4,921	1,906	5,327	1,993	406	87	8.3	4.6
職業別								
専門・技術、管理	397	141	427	124	30	▲ 17	7.6	▲ 12.1
事務	273	154	317	138	44	▲ 16	16.1	▲ 10.4
販売	307	137	404	155	97	18	31.6	13.1
サービス	1,030	267	1,037	227	7	▲ 40	0.7	▲ 15.0
生産工程・労務	2,612	1,155	2,837	1,282	225	127	8.6	11.0
上記以外の職業	302	52	305	67	3	15	1.0	28.8
合計	4,921	1,906	5,327	1,993	406	87	8.3	4.6
規模別								
29 人以下	1,521	281	1,559	303	38	22	2.5	7.8
30～99 人	1,593	401	1,719	433	126	32	7.9	8.0
100～299 人	1,111	554	1,288	610	177	56	15.9	10.1
300～499 人	197	204	225	173	28	▲ 31	14.2	▲ 15.2
500～999 人	259	213	259	225	0	12	0.0	5.6
1,000 人以上	240	253	277	249	37	▲ 4	15.4	▲ 1.6
合計	4,921	1,906	5,327	1,993	406	87	8.3	4.6

(表3) 新規高校卒業者の求人・求職・就職内定の月別推移

長野労働局職業安定部

項目	卒業年/月	6月	7月	8月	9月	10月	11月	12月	1月	2月	3月	6月
求人数 (人)	25.3	1,448	2,182	2,479	2,722	3,060	3,270	3,429	3,543	3,644	3,670	3,671
	26.3	1,818	2,523	2,821	3,190	3,476	3,666	3,795	3,912	4,000	4,030	4,037
	27.3	2,584	3,526	3,858	4,191	4,494	4,604	4,702	4,781	4,834	4,844	4,847
	28.3	3,584	4,410	4,689	4,921	5,122	5,237	5,315	5,367	5,410	5,421	5,421
	29.3	3,823	4,794	5,073	5,327							
求職者数 (人)	25.3	3,453	3,412	3,387	3,154	3,091	3,092	3,058	3,035	3,031	2,984	2,954
	26.3	3,618	3,578	3,552	3,262	3,255	3,229	3,213	3,193	3,184	3,143	3,120
	27.3	3,512	3,551	3,508	3,270	3,283	3,269	3,267	3,236	3,207	3,197	3,190
	28.3	3,525	3,484	3,466	3,253	3,281	3,280	3,281	3,257	3,243	3,213	3,194
	29.3	3,517	3,509	3,506	3,240							
求人倍率 (倍)	25.3	0.42	0.64	0.73	0.86	0.99	1.06	1.12	1.17	1.20	1.23	1.24
	26.3	0.50	0.71	0.79	0.98	1.07	1.14	1.18	1.23	1.26	1.28	1.29
	27.3	0.74	0.99	1.10	1.28	1.37	1.41	1.44	1.48	1.51	1.52	1.52
	28.3	1.02	1.27	1.35	1.51	1.56	1.60	1.62	1.65	1.67	1.69	1.70
	29.3	1.09	1.37	1.45	1.64							
就職 内定者数 (人)	25.3				1,379	2,068	2,410	2,595	2,722	2,841	2,924	2,943
	26.3				1,421	2,227	2,571	2,780	2,909	3,017	3,100	3,115
	27.3				1,789	2,493	2,750	2,925	3,016	3,113	3,169	3,185
	28.3				1,906	2,610	2,860	2,971	3,044	3,137	3,184	3,193
	29.3				1,993							
就職 内定率 (%)	25.3				43.7	66.9	77.9	84.9	89.7	93.7	98.0	99.6
	26.3				43.6	68.4	79.6	86.5	91.1	94.8	98.6	99.8
	27.3				54.7	75.9	84.1	89.5	93.2	97.1	99.1	99.8
	28.3				58.6	79.5	87.2	90.6	93.5	96.7	99.1	99.9
	29.3				61.5							



(表4) 新規高等学校卒業者の求人・求職・就職内定の年度別推移

平成28年9月末日 現在

長野労働局職業安定部

	① 求人数			② 求職者数(人)				③ 就職内定者数(人)				④ 求人倍率		⑤ 就職内定率		⑥ 未内定者 (人) ②-③
	(人)	前年比 (%)		計	男	女	前年比 (%)	計	男	女	前年比 (%)	①/②(倍)	前年比 (ポイント)	③/②(%)	前年比 (ポイント)	
5.3	27,939	▲ 16.6	7,940	3,959	3,981	▲ 9.2	6,003	2,926	3,077	▲ 14.2	3.52	▲ 0.31	75.6	▲ 4.4	1,937	
6.3	20,146	▲ 27.9	6,691	3,345	3,346	▲ 15.7	4,552	2,281	2,271	▲ 24.2	3.01	▲ 0.51	68.0	▲ 7.6	2,139	
7.3	14,543	▲ 27.8	5,983	3,158	2,825	▲ 10.6	4,205	2,217	1,988	▲ 7.6	2.43	▲ 0.58	70.3	2.3	1,778	
8.3	11,994	▲ 17.5	5,491	2,854	2,637	▲ 8.2	3,706	1,973	1,733	▲ 11.9	2.18	▲ 0.25	67.5	▲ 2.8	1,785	
9.3	10,704	▲ 10.8	4,975	2,613	2,362	▲ 9.4	3,275	1,727	1,548	▲ 11.6	2.15	▲ 0.03	65.8	▲ 1.7	1,700	
10.3	10,385	▲ 3.0	4,642	2,496	2,146	▲ 6.7	3,140	1,668	1,472	▲ 4.1	2.24	0.09	67.6	1.8	1,502	
11.3	7,137	▲ 31.3	3,958	2,067	1,891	▲ 14.7	2,440	1,279	1,161	▲ 22.3	1.80	▲ 0.44	61.6	▲ 6.0	1,518	
12.3	4,775	▲ 33.1	3,419	1,773	1,646	▲ 13.6	1,931	997	934	▲ 20.9	1.40	▲ 0.40	56.5	▲ 5.1	1,488	
13.3	4,726	▲ 1.0	3,372	1,782	1,590	▲ 1.4	2,056	1,093	963	6.5	1.40	0.00	61.0	4.5	1,316	
14.3	3,676	▲ 22.2	3,314	1,757	1,557	▲ 1.7	1,562	831	731	▲ 24.0	1.11	▲ 0.29	47.1	▲ 13.9	1,752	
15.3	2,766	▲ 24.8	2,900	1,572	1,328	▲ 12.5	1,229	641	588	▲ 21.3	0.95	▲ 0.16	42.4	▲ 4.7	1,671	
16.3	2,766	0.0	2,865	1,553	1,312	▲ 1.2	1,277	721	556	3.9	0.97	0.02	44.6	2.2	1,588	
17.3	3,416	23.5	2,813	1,589	1,224	▲ 1.8	1,427	853	574	11.7	1.21	0.24	50.7	6.1	1,386	
18.3	3,324	▲ 2.7	2,809	1,589	1,220	▲ 0.1	1,460	883	577	2.3	1.18	▲ 0.03	52.0	1.3	1,349	
19.3	4,139	24.5	2,876	1,635	1,241	2.4	1,564	916	648	7.1	1.44	0.26	54.4	2.4	1,312	
20.3	4,330	4.6	3,049	1,790	1,259	6.0	1,550	940	610	▲ 0.9	1.42	▲ 0.02	50.8	▲ 3.6	1,499	
21.3	3,869	▲ 10.6	2,971	1,774	1,197	▲ 2.6	1,609	999	610	3.8	1.30	▲ 0.12	54.2	3.4	1,362	
22.3	2,135	▲ 44.8	2,597	1,556	1,041	▲ 12.6	1,052	668	384	▲ 34.6	0.82	▲ 0.48	40.5	▲ 13.7	1,545	
23.3	2,235	4.7	2,707	1,652	1,055	4.2	1,228	795	433	16.7	0.83	0.01	45.4	4.9	1,479	
24.3	2,413	8.0	2,852	1,784	1,068	5.4	1,288	827	461	4.9	0.85	0.02	45.2	▲ 0.2	1,564	
25.3	2,722	12.8	3,154	1,931	1,223	10.6	1,379	857	522	7.1	0.86	0.01	43.7	▲ 1.5	1,775	
26.3	3,190	17.2	3,262	2,000	1,262	3.4	1,421	907	514	3.0	0.98	0.12	43.6	▲ 0.1	1,841	
27.3	4,191	31.4	3,270	1,999	1,271	0.2	1,789	1,104	685	25.9	1.28	0.30	54.7	11.1	1,481	
28.3	4,921	17.4	3,253	2,043	1,210	▲ 0.5	1,906	1,189	717	6.5	1.51	0.23	58.6	3.9	1,347	
29.3	5,327	8.3	3,240	1,972	1,268	▲ 0.4	1,993	1,199	794	4.6	1.64	0.13	61.5	2.9	1,247	

(注) 求人数は、県内企業からの求人分のみ。

