



長野労働局発表
28-4
平成28年4月28日

担 当	職業安定部職業安定課
	課長 中村 広文
	課長補佐 竹村 典幸
	職業紹介主任 小池 太一
	電話 026-226-0865 FAX 026-226-0157

平成28年3月高校新卒者の求人・求職・就職内定状況（平成28年3月末現在） ～就職内定率は99.1%となり前年同期と増減なし～

長野労働局（局長 おかざき なおと 岡崎 直人）は、平成28年3月末現在の平成28年3月高校新卒者の求人・求職・就職内定の状況を取りまとめました。その概要は次のとおりです。

○ 求人数は 5,421人で、前年同期に比べ 577人（11.9%）増加（表1）

- ・ 産業別にみると、前年同期比で運輸業、郵便業が39.9%、卸・小売業が35.3%、建設業が13.5%増加しました（表2）。
- ・ 職業別にみると、前年同期比で事務が33.0%、販売が32.6%増加しました（同）。
- ・ 規模別にみると、前年同期比で「1000人以上」が29.3%、「30～99人」が24.0%、「100～299人」が10.7%、「29人以下」が8.3%、それぞれ増加し、「300～499人」が17.9%、「500人～999人」が5.1%、それぞれ減少しました（同）。

○ 求職者数^注は3,213人で、前年同期に比べ 16人（0.5%）増加（表1）

○ 求人倍率は1.69倍となり、前年同期を 0.17ポイント上回る（同）

○ 就職内定者数は3,184人で、前年同期に比べ 15人（0.5%）増加（同）

○ 就職内定率は99.1%で、前年同期と同水準（同）

（注）「求職者数」は、就職希望者のうち「学校又は安定所の紹介を希望する者」の数です。

○ 「未就職卒業生への集中支援2016」の実施

長野労働局、各ハローワークでは、卒業までに就職が決まらなかった場合であっても1日でも早く就職できるよう、6月末までを集中支援期間とし、以下の就職支援を行います。

1 学卒ジョブサポーターによる個別支援の実施

高校とハローワークの学卒ジョブサポーターとの情報共有による支援（未内定者への来所勧奨等）を継続するとともに、就職活動についてのアドバイスや希望に沿った求人情報の提供などの個別支援を徹底します。

2 職業訓練等の活用

必要に応じて、技能・技術を学ぶための職業訓練等を活用し、スキルアップを支援します。

(表1) 平成28年3月新規高等学校卒業者の卒業年次別・ブロック別 求人・求職・就職内定の状況

平成28年3月末日 現在

長野労働局職業安定部

		① 求人数		② 求職者数(人)				③ 就職内定者数(人)				④ 求人倍率		⑤ 就職内定率	
		(人)	前年比(%)	計	男	女	前年比(%)	計	男	女	前年比(%)	①/②(倍)	前年比(ポイント)	③/②(%)	前年比(ポイント)
卒業年次	23.3	3,024	7.3	2,552	1,556	996	5.8	2,471	1,525	946	7.7	1.18	0.01	96.8	1.7
	24.3	3,169	4.8	2,714	1,695	1,019	6.3	2,663	1,662	1,001	7.8	1.17	▲ 0.01	98.1	1.3
	25.3	3,670	15.8	2,984	1,781	1,203	9.9	2,924	1,754	1,170	9.8	1.23	0.06	98.0	▲ 0.1
	26.3	4,030	9.8	3,143	1,914	1,229	5.3	3,100	1,890	1,210	6.0	1.28	0.05	98.6	0.6
	27.3	4,844	20.2	3,197	1,941	1,256	1.7	3,169	1,926	1,243	2.2	1.52	0.24	99.1	0.5
	28.3	5,421	11.9	3,213	1,996	1,217	0.5	3,184	1,978	1,206	0.5	1.69	0.17	99.1	0.0
ブロック別	北信	1,795	16.3	879	506	373	4.6	872	502	370	5.1	2.04	0.20	99.2	0.4
	東信	922	8.5	549	340	209	2.4	537	332	205	0.6	1.68	0.09	97.8	▲ 1.8
	中信	1,019	8.2	734	498	236	▲ 4.3	733	497	236	▲ 3.7	1.39	0.16	99.9	0.7
	南信	1,685	11.7	1,051	652	399	▲ 0.3	1,042	647	395	▲ 0.2	1.60	0.17	99.1	0.0

(注) 求人数は、県内企業からの求人分のみ。

(表2)新規高等学校卒業者の産業・職業・規模別 求人・就職内定の状況

平成28年3月末

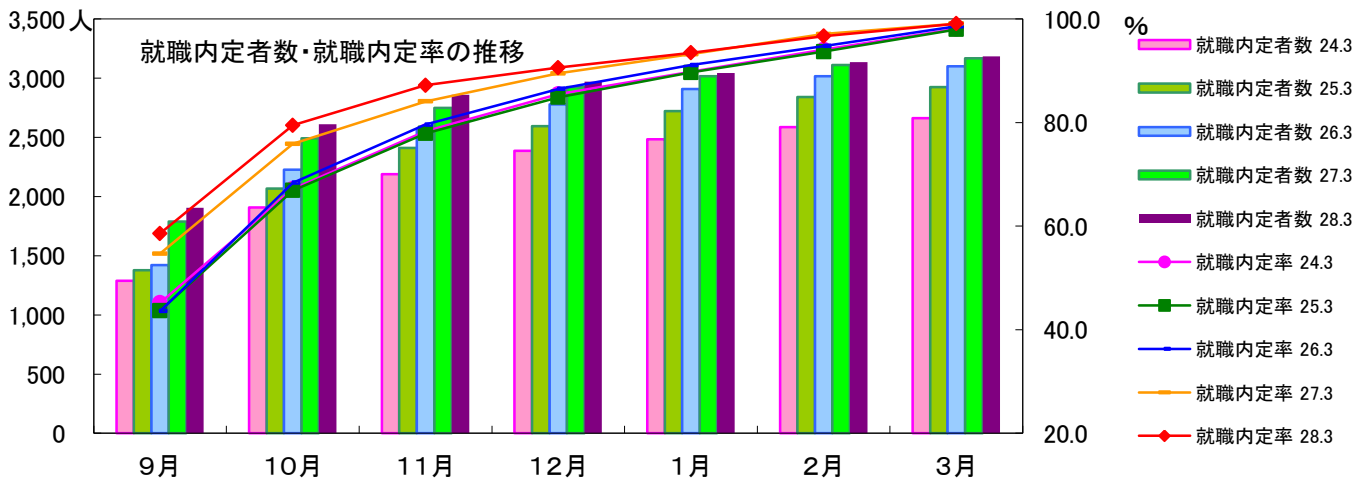
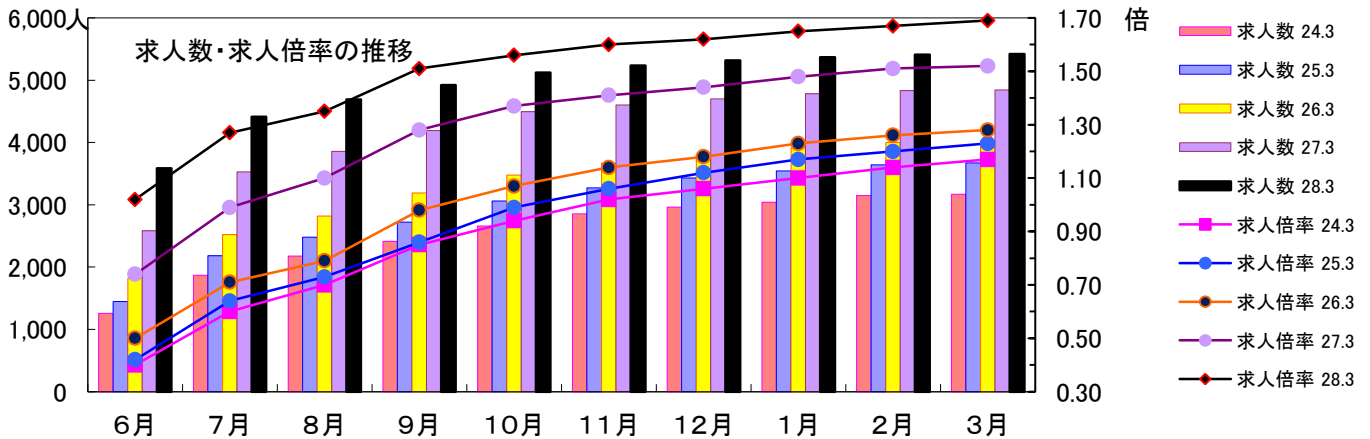
長野労働局職業安定部

項目	平成27年3月卒		平成28年3月卒		増減		増減率	
	求人数 (人)	就職内定者数 (人)	求人数 (人)	就職内定者数 (人)	求人数 (人)	就職内定者数 (人)	求人数 (%)	就職内定者数 (%)
D 建設業	717	275	814	314	97	39	13.5	14.2
E 製造業(09~32)	2,023	1,598	2,176	1,615	153	17	7.6	1.1
09~10 食料品製造業、飲料・たばこ・飼料製造業	460	319	551	345	91	26	19.8	8.2
15 印刷・同関連業	21	16	25	16	4	0	19.0	0.0
18 プラスチック製品製造業(別掲を除く)	59	46	66	63	7	17	11.9	37.0
24 金属製品製造業	142	81	158	73	16	▲8	11.3	▲9.9
25 はん用機械器具製造業	215	161	223	171	8	10	3.7	6.2
26 生産用機械器具製造業	136	89	167	98	31	9	22.8	10.1
27 業務用機械器具製造業	112	99	156	122	44	23	39.3	23.2
28 電子部品・デバイス・電子回路製造業	240	209	215	178	▲25	▲31	▲10.4	▲14.8
29 電気機械器具製造業	196	166	185	162	▲11	▲4	▲5.6	▲2.4
30 情報通信機械器具製造業	89	81	79	65	▲10	▲16	▲11.2	▲19.8
31 輸送用機械器具製造業	157	163	163	159	6	▲4	3.8	▲2.5
その他製造業	196	168	188	163	▲8	▲5	▲4.1	▲3.0
G 情報通信業(37~41)	38	23	28	19	▲10	▲4	▲26.3	▲17.4
H 運輸業、郵便業(42~49)	203	136	284	158	81	22	39.9	16.2
I 卸売業、小売業(50~61)	334	273	452	302	118	29	35.3	10.6
50~55 卸売業	125	69	148	92	23	23	18.4	33.3
56~61 小売業	209	204	304	210	95	6	45.5	2.9
J 金融業、保険業(62~67)	1	6	4	4	3	▲2	300.0	▲33.3
M 宿泊業、飲食サービス業(75~77)	350	213	379	196	29	▲17	8.3	▲8.0
76,77 飲食サービス業	112	71	118	61	6	▲10	5.4	▲14.1
N 生活関連サービス業、娯楽業(78~80)	273	124	256	97	▲17	▲27	▲6.2	▲21.8
O 教育、学習支援業(81,82)	4	7	4	4	0	▲3	0.0	▲42.9
P 医療、福祉(83~85)	450	200	484	200	34	0	7.6	0.0
Q 複合サービス事業(86,87)	68	64	88	58	20	▲6	29.4	▲9.4
R サービス業(他に分類されないもの)(88~96)	243	116	291	101	48	▲15	19.8	▲12.9
合計	4,844	3,169	5,421	3,184	577	15	11.9	0.5
職業別								
専門・技術、管理	335	171	431	235	96	64	28.7	37.4
事務	230	184	306	241	76	57	33.0	31.0
販売	264	221	350	254	86	33	32.6	14.9
サービス	1,087	507	1,123	480	36	▲27	3.3	▲5.3
生産工程・労務	2,661	1,926	2,873	1,877	212	▲49	8.0	▲2.5
上記以外の職業	267	160	338	97	71	▲63	26.6	▲39.4
合計	4,844	3,169	5,421	3,184	577	15	11.9	0.5
規模別								
29 人以下	1,635	616	1,771	662	136	46	8.3	7.5
30~99 人	1,388	797	1,721	803	333	6	24.0	0.8
100~299 人	1,070	871	1,184	831	114	▲40	10.7	▲4.6
300~499 人	251	202	206	269	▲45	67	▲17.9	33.2
500~999 人	312	295	296	297	▲16	2	▲5.1	0.7
1,000 人以上	188	388	243	322	55	▲66	29.3	▲17.0
合計	4,844	3,169	5,421	3,184	577	15	11.9	0.5

(表3) 新規高校卒業者の求人・求職・就職内定の月別推移

長野労働局職業安定部

項目	卒業年/月	6月	7月	8月	9月	10月	11月	12月	1月	2月	3月	6月
求人数 (人)	24.3	1,257	1,868	2,176	2,413	2,660	2,857	2,961	3,042	3,146	3,169	3,170
	25.3	1,448	2,182	2,479	2,722	3,060	3,270	3,429	3,543	3,644	3,670	3,671
	26.3	1,818	2,523	2,821	3,190	3,476	3,666	3,795	3,912	4,000	4,030	4,037
	27.3	2,584	3,526	3,858	4,191	4,494	4,604	4,702	4,781	4,834	4,844	4,847
	28.3	3,584	4,410	4,689	4,921	5,122	5,237	5,315	5,367	5,410	5,421	
求職者数 (人)	24.3	3,113	3,102	3,088	2,852	2,838	2,798	2,793	2,767	2,748	2,714	2,687
	25.3	3,453	3,412	3,387	3,154	3,091	3,092	3,058	3,035	3,031	2,984	2,954
	26.3	3,618	3,578	3,552	3,262	3,255	3,229	3,213	3,193	3,184	3,143	3,120
	27.3	3,512	3,551	3,508	3,270	3,283	3,269	3,267	3,236	3,207	3,197	3,190
	28.3	3,525	3,484	3,466	3,253	3,281	3,280	3,281	3,257	3,243	3,213	
求人倍率 (倍)	24.3	0.40	0.60	0.70	0.85	0.94	1.02	1.06	1.10	1.14	1.17	1.18
	25.3	0.42	0.64	0.73	0.86	0.99	1.06	1.12	1.17	1.20	1.23	1.24
	26.3	0.50	0.71	0.79	0.98	1.07	1.14	1.18	1.23	1.26	1.28	1.29
	27.3	0.74	0.99	1.10	1.28	1.37	1.41	1.44	1.48	1.51	1.52	1.52
	28.3	1.02	1.27	1.35	1.51	1.56	1.60	1.62	1.65	1.67	1.69	
就職 内定者数 (人)	24.3				1,288	1,908	2,190	2,387	2,484	2,587	2,663	2,676
	25.3				1,379	2,068	2,410	2,595	2,722	2,841	2,924	2,943
	26.3				1,421	2,227	2,571	2,780	2,909	3,017	3,100	3,115
	27.3				1,789	2,493	2,750	2,925	3,016	3,113	3,169	3,185
	28.3				1,906	2,610	2,860	2,971	3,044	3,137	3,184	
就職 内定率 (%)	24.3				45.2	67.2	78.3	85.5	89.8	94.1	98.1	99.6
	25.3				43.7	66.9	77.9	84.9	89.7	93.7	98.0	99.6
	26.3				43.6	68.4	79.6	86.5	91.1	94.8	98.6	99.8
	27.3				54.7	75.9	84.1	89.5	93.2	97.1	99.1	99.8
	28.3				58.6	79.5	87.2	90.6	93.5	96.7	99.1	



(表4) 新規高等学校卒業者の求人・求職・就職内定の年度別推移

平成28年3月末日

長野労働局職業安定部

	① 求人数			② 求職者数(人)				③ 就職内定者数(人)				④ 求人倍率		⑤ 就職内定率		⑥未内定者数 (2)-(3) (人)
	(人)	前年比 (%)		計	男	女	前年比 (%)	計	男	女	前年比 (%)	①/②(倍)	前年比 (ポイント)	③/②(%)	前年比 (%ポイント)	
5.3	28,758	▲ 15.7		8,210	3,981	4,229	▲ 10.8	8,202	3,977	4,225	▲ 10.7	3.50	▲ 0.20	99.9	0.0	8
6.3	20,956	▲ 27.1		6,795	3,389	3,406	▲ 17.2	6,787	3,385	3,402	▲ 17.3	3.08	▲ 0.42	99.9	0.0	8
7.3	15,590	▲ 25.6		6,148	3,188	2,960	▲ 9.5	6,143	3,187	2,956	▲ 9.5	2.54	▲ 0.54	99.9	0.0	5
8.3	12,974	▲ 16.8		5,483	2,873	2,610	▲ 10.8	5,470	2,867	2,603	▲ 11.0	2.37	▲ 0.17	99.8	▲ 0.1	13
9.3	11,691	▲ 9.9		4,901	2,547	2,354	▲ 10.6	4,901	2,547	2,354	▲ 10.4	2.39	0.02	100.0	0.2	0
10.3	10,980	▲ 6.1		4,654	2,473	2,181	▲ 5.0	4,649	2,471	2,178	▲ 5.1	2.36	▲ 0.03	99.9	▲ 0.1	5
11.3	7,785	▲ 29.1		3,904	2,002	1,902	▲ 16.1	3,865	1,983	1,882	▲ 16.9	1.99	▲ 0.37	99.0	▲ 0.9	39
12.3	5,758	▲ 26.0		3,356	1,730	1,626	▲ 14.0	3,323	1,718	1,605	▲ 14.0	1.72	▲ 0.27	99.0	0.0	33
13.3	5,483	▲ 4.8		3,285	1,749	1,536	▲ 2.1	3,256	1,731	1,525	▲ 2.0	1.67	▲ 0.05	99.1	0.1	29
14.3	4,506	▲ 17.8		2,959	1,565	1,394	▲ 9.9	2,940	1,556	1,384	▲ 9.7	1.52	▲ 0.15	99.4	0.3	19
15.3	3,761	▲ 16.5		2,633	1,392	1,241	▲ 11.0	2,607	1,377	1,230	▲ 11.3	1.43	▲ 0.09	99.0	▲ 0.4	26
16.3	3,855	2.5		2,623	1,435	1,188	▲ 0.4	2,591	1,420	1,171	▲ 0.6	1.47	0.04	98.8	▲ 0.2	32
17.3	4,170	8.2		2,708	1,546	1,162	3.2	2,672	1,530	1,142	3.1	1.54	0.07	98.7	▲ 0.1	36
18.3	4,131	▲ 0.9		2,724	1,581	1,143	0.6	2,675	1,559	1,116	0.1	1.52	▲ 0.02	98.2	▲ 0.5	49
19.3	4,553	10.2		2,759	1,582	1,177	1.3	2,729	1,569	1,160	2.0	1.65	0.13	98.9	0.7	30
20.3	4,813	5.7		2,868	1,696	1,172	4.0	2,857	1,690	1,167	4.7	1.68	0.03	99.6	0.7	11
21.3	4,224	▲ 12.2		2,770	1,650	1,120	▲ 3.4	2,691	1,607	1,084	▲ 5.8	1.52	▲ 0.16	97.1	▲ 2.5	79
22.3	2,818	▲ 33.3		2,411	1,444	967	▲ 13.0	2,294	1,391	903	▲ 14.8	1.17	▲ 0.35	95.1	▲ 2.0	117
23.3	3,024	7.3		2,552	1,556	996	5.8	2,471	1,525	946	7.7	1.18	0.01	96.8	1.7	81
24.3	3,169	4.8		2,714	1,695	1,019	6.3	2,663	1,662	1,001	7.8	1.17	▲ 0.01	98.1	1.3	51
25.3	3,670	15.8		2,984	1,781	1,203	9.9	2,924	1,754	1,170	9.8	1.23	0.06	98.0	▲ 0.1	60
26.3	4,030	9.8		3,143	1,914	1,229	5.3	3,100	1,890	1,210	6.0	1.28	0.05	98.6	0.6	43
27.3	4,844	20.2		3,197	1,941	1,256	1.7	3,169	1,926	1,243	2.2	1.52	0.24	99.1	0.5	28
28.3	5,421	11.9		3,213	1,996	1,217	0.5	3,184	1,978	1,206	0.5	1.69	0.17	99.1	0.0	29

(注) 求人数は、県内企業からの求人分のみ。

