



長野労働局発表
28-33
平成28年8月30日

担 当	職業安定部職業安定課
	課長 中村 広文
	課長補佐 竹村 典幸
	職業紹介主任 小池 太一
	電話 026-226-0865 FAX 026-226-0157

平成29年3月高校新卒者の求人・求職状況（平成28年7月末現在） ～求人数は4,794人、前年同期比8.7%増加～

長野労働局（局長 おかざき なおと 岡崎 直人）は、平成29年3月の高校新卒者の求人・求職状況（平成28年7月末現在）を取りまとめました。その概要は次のとおりです。なお、「求職者数」は、就職希望者のうち「学校又は安定所の紹介を希望する者」の数です。

- **求人数は 4,794人で、前年同期に比べ 384人（8.7%）増加（表1）**
 - ・ 産業別にみると、前年同期比で卸・小売業が28.4%、運輸、郵便業が24.7%増加しました。（表2）。
 - ・ 職業別にみると、前年同期比で販売が26.3%、事務が13.0%増加しました（同）。
 - ・ 規模別にみると、前年同期比で「100～299人以下」が18.3%、「300～499人」が14.6%、増加しました（同）。
- **求職者数は3,509人で、前年同期に比べ 25人（0.7%）増加（同）**
- **求人倍率は1.37倍となり、前年同期を 0.10ポイント上回る（同）**

- 長野労働局、新卒応援ハローワーク、各ハローワークでは、就職を希望する高校新卒者全員が卒業までに就職できるよう、高校と連携しながら、学卒ジョブサポーター等によるきめ細やかな個別支援（職業相談、求人の確保、求人情報の提供等）に取り組んでいきます。

高校新卒者の採用選考スケジュール

学校からの推薦開始日 9月5日以降
企業の選考・内定開始日 9月16日以降

(表1) 平成29年3月新規高等学校卒業者の卒業年次別・ブロック別 求人・求職・就職の状況

平成28年7月末日 現在

長野労働局職業安定部

		① 求人数		② 求職者数(人)				③ 就職内定者数				④ 求人倍率		⑤ 就職内定率	
		(人)	前年比(%)	計	男	女	前年比(%)	計	男	女	前年比(%)	①/②(倍)	前年比(ポイント)	③/②(%)	前年比(%ポイント)
卒業年次	24.3	1,868	▲ 1.0	3,102	1,903	1,199	5.7					0.60	▲ 0.04		
	25.3	2,182	16.8	3,412	2,086	1,326	10.0					0.64	0.04		
	26.3	2,523	15.6	3,578	2,160	1,418	4.9					0.71	0.07		
	27.3	3,526	39.8	3,551	2,153	1,398	▲ 0.8					0.99	0.28		
	28.3	4,410	25.1	3,484	2,131	1,353	▲ 1.9					1.27	0.28		
	29.3	4,794	8.7	3,509	2,111	1,398	0.7					1.37	0.10		
ブロック別	北信	1,624	6.6	931	555	376	▲ 2.8					1.74	0.15		
	東信	744	4.3	628	356	272	▲ 2.3					1.18	0.07		
	中信	898	22.8	802	491	311	▲ 1.2					1.12	0.22		
	南信	1,528	6.0	1,148	709	439	7.2					1.33	▲ 0.02		

(注1) 求人数は、県内企業からの求人分のみ。

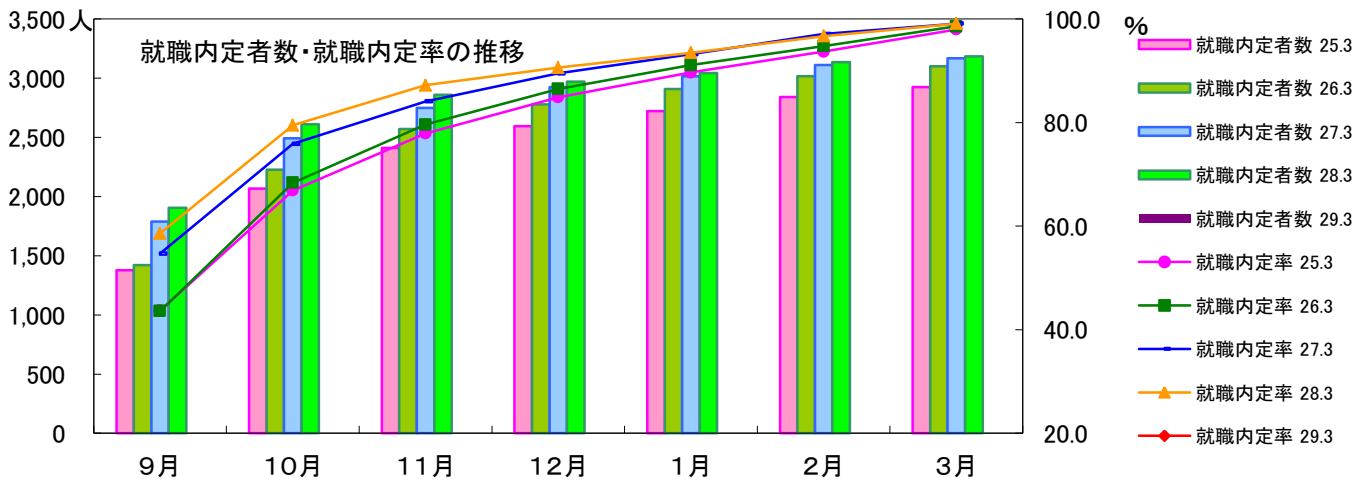
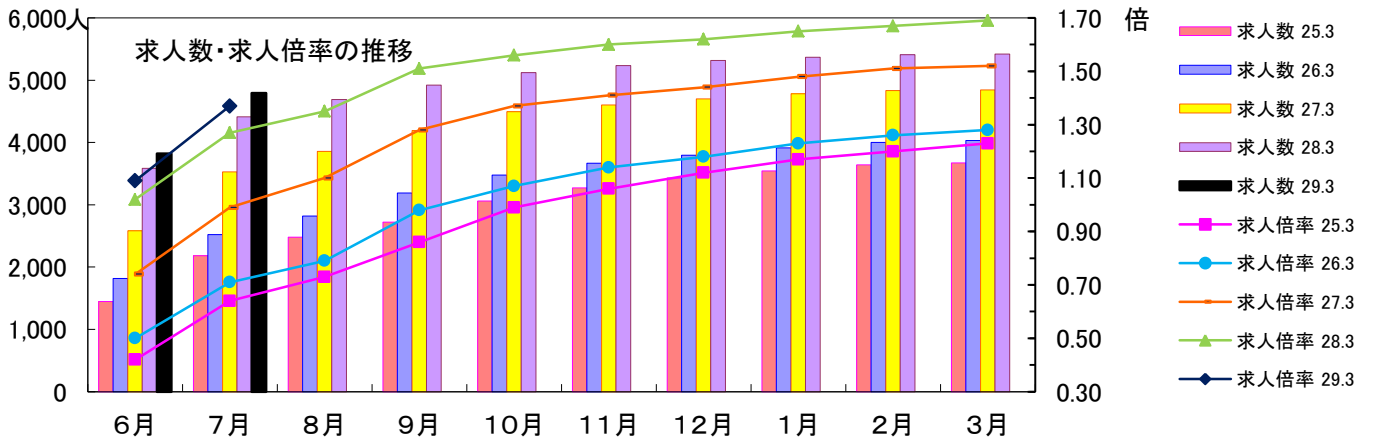
(注2) 数字は、各年7月末現在。

項目	平成28年3月卒	平成29年3月卒	増減	増減率(+ %)	
	求人数	求人数	求人数	求人数	
D 建設業	664	633	▲ 31	▲ 4.7	
E 製造業(09~32)	1,821	2,050	229	12.6	
09~10 食料品製造業、飲料・たばこ・飼料製造	427	482	55	12.9	
15 印刷・同関連業	18	22	4	22.2	
18 プラスチック製品製造業(別掲を除く)	46	69	23	50.0	
24 金属製品製造業	136	126	▲ 10	▲ 7.4	
25 はん用機械器具製造業	177	198	21	11.9	
26 生産用機械器具製造業	145	123	▲ 22	▲ 15.2	
27 業務用機械器具製造業	126	146	20	15.9	
28 電子部品・デバイス・電子回路製造業	201	230	29	14.4	
29 電気機械器具製造業	166	197	31	18.7	
30 情報通信機械器具製造業	78	87	9	11.5	
31 輸送用機械器具製造業	138	166	28	20.3	
その他製造業	163	204	41	25.2	
G 情報通信業(37~41)	24	29	5	20.8	
H 運輸業, 郵便業(42~49)	235	293	58	24.7	
I 卸売業, 小売業(50~61)	348	447	99	28.4	
50~55 卸売業	119	117	▲ 2	▲ 1.7	
56~61 小売業	229	330	101	44.1	
J 金融業, 保険業(62~67)	3	3	0	0.0	
M 宿泊業, 飲食サービス業(75~77)	280	301	21	7.5	
76 飲食店	73	90	17	23.3	
N 生活関連サービス業, 娯楽業(78~80)	220	217	▲ 3	▲ 1.4	
O 教育, 学習支援業(81,82)	2	1	▲ 1	▲ 50.0	
P 医療, 福祉(83~85)	397	364	▲ 33	▲ 8.3	
Q 複合サービス事業(86,87)	81	87	6	7.4	
R サービス業(他に分類されないもの)(88~96)	219	250	31	14.2	
全産業	4,410	4,794	384	8.7	
職業別	専門・技術, 管理	376	375	▲ 1	▲ 0.3
	事務	239	270	31	13.0
	販売	274	346	72	26.3
	サービス	928	905	▲ 23	▲ 2.5
	生産工程・労務	2,333	2,613	280	12.0
	上記以外の職業	260	285	25	9.6
	合計	4,410	4,794	384	8.7
規模別	29 人以下	1,289	1,300	11	0.9
	30~99 人	1,424	1,553	129	9.1
	100~299 人	1,022	1,209	187	18.3
	300~499 人	185	212	27	14.6
	500~999 人	250	258	8	3.2
	1,000 人以上	240	262	22	9.2
	合計	4,410	4,794	384	8.7

(表3) 新規高校卒業者の求人・求職・就職内定の月別推移

長野労働局職業安定部

項目	卒業年/月	6月	7月	8月	9月	10月	11月	12月	1月	2月	3月	6月
求人数 (人)	25.3	1,448	2,182	2,479	2,722	3,060	3,270	3,429	3,543	3,644	3,670	3,671
	26.3	1,818	2,523	2,821	3,190	3,476	3,666	3,795	3,912	4,000	4,030	4,037
	27.3	2,584	3,526	3,858	4,191	4,494	4,604	4,702	4,781	4,834	4,844	4,847
	28.3	3,584	4,410	4,689	4,921	5,122	5,237	5,315	5,367	5,410	5,421	5,421
	29.3	3,823	4,794									
求職者数 (人)	25.3	3,453	3,412	3,387	3,154	3,091	3,092	3,058	3,035	3,031	2,984	2,954
	26.3	3,618	3,578	3,552	3,262	3,255	3,229	3,213	3,193	3,184	3,143	3,120
	27.3	3,512	3,551	3,508	3,270	3,283	3,269	3,267	3,236	3,207	3,197	3,190
	28.3	3,525	3,484	3,466	3,253	3,281	3,280	3,281	3,257	3,243	3,213	3,194
	29.3	3,517	3,509									
求人倍率 (倍)	25.3	0.42	0.64	0.73	0.86	0.99	1.06	1.12	1.17	1.20	1.23	1.24
	26.3	0.50	0.71	0.79	0.98	1.07	1.14	1.18	1.23	1.26	1.28	1.29
	27.3	0.74	0.99	1.10	1.28	1.37	1.41	1.44	1.48	1.51	1.52	1.52
	28.3	1.02	1.27	1.35	1.51	1.56	1.60	1.62	1.65	1.67	1.69	1.70
	29.3	1.09	1.37									
就職 内定者数 (人)	25.3				1,379	2,068	2,410	2,595	2,722	2,841	2,924	2,943
	26.3				1,421	2,227	2,571	2,780	2,909	3,017	3,100	3,115
	27.3				1,789	2,493	2,750	2,925	3,016	3,113	3,169	3,185
	28.3				1,906	2,610	2,860	2,971	3,044	3,137	3,184	3,193
	29.3											
就職 内定率 (%)	25.3				43.7	66.9	77.9	84.9	89.7	93.7	98.0	99.6
	26.3				43.6	68.4	79.6	86.5	91.1	94.8	98.6	99.8
	27.3				54.7	75.9	84.1	89.5	93.2	97.1	99.1	99.8
	28.3				58.6	79.5	87.2	90.6	93.5	96.7	99.1	99.9
	29.3											



(表4)新規高等学校卒業者の求人・求職の年度別推移

平成28年7月末日 現在

長野労働局職業安定部

卒業年次 安定所別	① 求人数		② 求職者数(人)				③ 求人倍率	
	(人)	前年比 (%)	計	男	女	前年比 (%)	①/②(倍)	前年比 (ポイント)
5.3	26,777	▲ 17.5	8,749	4,988	3,761	▲ 8.3	3.06	▲ 0.38
6.3	19,235	▲ 28.2	6,561	3,456	3,105	▲ 25.0	2.93	▲ 0.13
7.3	13,423	▲ 30.2	6,009	3,242	2,767	▲ 8.4	2.23	▲ 0.70
8.3	10,671	▲ 20.5	5,529	3,061	2,468	▲ 8.0	1.93	▲ 0.30
9.3	9,665	▲ 9.4	5,190	2,784	2,406	▲ 6.1	1.86	▲ 0.07
10.3	9,563	▲ 1.1	4,840	2,664	2,176	▲ 6.7	1.98	0.12
11.3	6,586	▲ 31.1	4,407	2,418	1,989	▲ 8.9	1.49	▲ 0.49
12.3	4,234	▲ 35.7	3,931	2,173	1,758	▲ 10.8	1.08	▲ 0.41
13.3	4,013	▲ 5.2	3,672	1,983	1,689	▲ 6.6	1.09	0.01
14.3	3,148	▲ 21.6	3,769	2,079	1,690	2.6	0.84	▲ 0.25
15.3	2,020	▲ 35.8	3,368	1,876	1,492	▲ 10.6	0.60	▲ 0.24
16.3	1,916	▲ 5.1	3,248	1,777	1,471	▲ 3.6	0.59	▲ 0.01
17.3	2,605	36.0	3,095	1,760	1,335	▲ 4.7	0.84	0.25
18.3	2,616	0.4	3,108	1,767	1,341	0.4	0.84	0.00
19.3	3,427	31.0	3,125	1,775	1,350	0.5	1.10	0.26
20.3	3,707	8.2	3,148	1,856	1,292	0.7	1.18	0.08
21.3	3,540	▲ 4.5	3,265	1,880	1,385	3.7	1.08	▲ 0.10
22.3	1,792	▲ 49.4	2,981	1,744	1,237	▲ 8.7	0.60	▲ 0.48
23.3	1,887	5.3	2,934	1,790	1,144	▲ 1.6	0.64	0.04
24.3	1,868	▲ 1.0	3,102	1,903	1,199	5.7	0.60	▲ 0.04
25.3	2,182	16.8	3,412	2,086	1,326	10.0	0.64	0.04
26.3	2,523	15.6	3,578	2,160	1,418	4.9	0.71	0.07
27.3	3,526	39.8	3,551	2,153	1,398	▲ 0.8	0.99	0.28
28.3	4,410	25.1	3,484	2,131	1,353	▲ 1.9	1.27	0.28
29.3	4,794	8.7	3,509	2,111	1,398	0.7	1.37	0.10

(注)・求人数は、県内企業からの求人分のみ。

・就職者数は、選考開始が9月16日からのため計上なし。

