



長野労働局  
28-26  
平成28年8月1日

担 当	職業安定部職業安定課
	課長 中村 広文
	課長補佐 竹村 典幸
	職業紹介主任 小池 太一
	電話 026-226-0865 FAX 026-226-0157

## 平成28年3月高校新卒者の求人・求職・就職内定状況（平成28年6月末現在） ～就職内定率は99.9%となり前年同期を上回る～

長野労働局（局長 おかざき なおと 岡崎 直人）は、平成28年3月の高校新卒者の求人・求職・就職内定の状況（平成28年6月末現在）を取りまとめました。その概要は次のとおりです。

- 求人数は 5,421人で、前年同期に比べ 574人（11.8%）増加（表1）
  - ・ 産業別にみると、前年同期比で運輸業、郵便業が39.7%、卸売業、小売業が34.5%増加しました（表2）。
  - ・ 職業別にみると、前年同期比で事務が33.0%、販売が32.1%増加しました（同）。
  - ・ 規模別にみると、前年同期比で「1000人以上」が29.3%、「30～99人」が24.0%、「100～299人」が10.4%、「29人以下」が8.3%、それぞれ増加し、「300～499人」が17.5%、「500～999人」が5.1%、それぞれ減少しました。（同）。
- 求職者数は3,194人で、前年同期に比べ 4人（0.1%）増加（表1）
- 求人倍率は1.70倍となり、前年同期を 0.18ポイント上回る（同）
- 就職者数は3,193人で、前年同期に比べ 8人（0.3%）増加（同）
- 就職率は99.9%で、前年同期に比べ 0.2%ポイント上回る（同）

- 長野労働局、各ハローワークでは、未就職卒業者が1日でも早く就職できるよう、引続き学卒ジョブサポーターによるきめ細かな個別支援（職業相談、求人開拓、求人情報・職業訓練などの情報提供等）を実施します。

(表1) 平成28年3月新規高等学校卒業者の卒業年次別・ブロック別 求人・求職・就職の状況

平成28年6月末日現在(最終)

長野労働局職業安定部

		① 求人数		② 求職者数(人)				③ 就職者数(人)				④ 求人倍率		⑤ 就職率	
		(人)	前年比(%)	計	男	女	前年比(%)	計	男	女	前年比(%)	①/②(倍)	前年比(ポイント)	③/②(%)	前年比(ポイント)
卒業年次	23.3	3,025	6.2	2,501	1,537	964	5.8	2,484	1,529	955	5.8	1.21	0.01	99.3	0.0
	24.3	3,170	4.8	2,687	1,675	1,012	7.4	2,676	1,669	1,007	7.7	1.18	▲ 0.03	99.6	0.3
	25.3	3,671	15.8	2,954	1,767	1,187	9.9	2,943	1,763	1,180	10.0	1.24	0.06	99.6	0.0
	26.3	4,037	10.0	3,120	1,897	1,223	5.6	3,115	1,895	1,220	5.8	1.29	0.05	99.8	0.2
	27.3	4,847	20.1	3,190	1,939	1,251	2.2	3,185	1,934	1,251	2.2	1.52	0.23	99.8	0.0
	28.3	5,421	11.8	3,194	1,982	1,212	0.1	3,193	1,982	1,211	0.3	1.70	0.18	99.9	0.1
ブロック別	北信	1,795	16.2	873	502	371	4.2	873	502	371	4.3	2.06	0.22	100.0	0.1
	東信	922	8.5	542	334	208	1.3	542	334	208	1.3	1.70	0.11	100.0	0.0
	中信	1,019	8.2	734	498	236	▲ 4.2	734	498	236	▲ 3.8	1.39	0.16	100.0	0.4
	南信	1,685	11.6	1,045	648	397	▲ 0.6	1,044	648	396	▲ 0.6	1.61	0.17	99.9	0.0

(注) 求人数は、県内企業からの求人分のみ。

(表2) 新規高等学校卒業者の産業・職業・規模別 求人・就職の状況

平成28年6月末(最終)

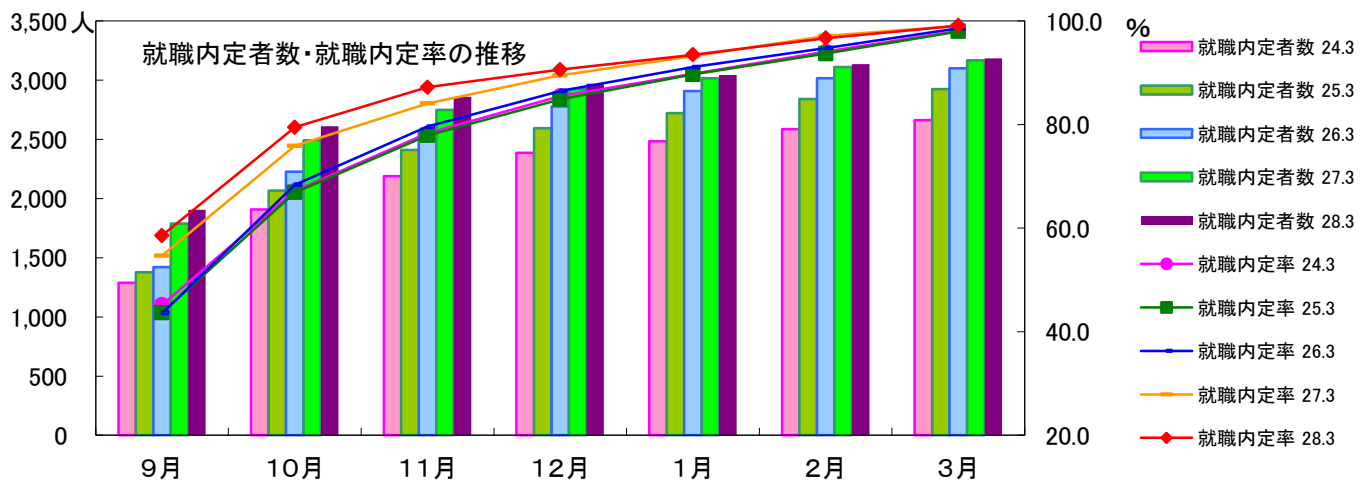
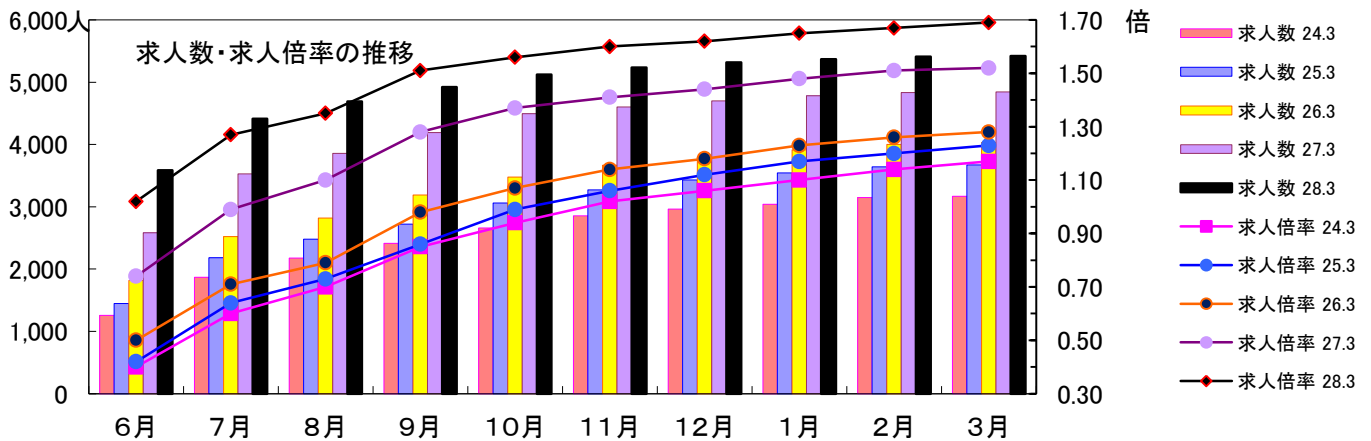
長野労働局

項目	平成27年3月卒		平成28年3月卒		増減		増減率		
	求人数 (人)	就職者数 (人)	求人数 (人)	就職者数 (人)	求人数 (人)	就職者数 (人)	求人数 (%)	就職者数 (%)	
D 建設業	717	276	814	315	97	39	13.5	14.1	
E 製造業(09~32)	2,023	1,606	2,174	1,617	151	11	7.5	0.7	
09~10 食料品製造業、飲料・たばこ・飼料製造業	460	323	551	345	91	22	19.8	6.8	
15 印刷・同関連業	21	16	25	16	4	0	19.0	0.0	
18 プラスチック製品製造業(別掲を除く)	59	47	66	65	7	18	11.9	38.3	
24 金属製品製造業	142	81	158	73	16	▲ 8	11.3	▲ 9.9	
25 はん用機械器具製造業	215	162	221	171	6	9	2.8	5.6	
26 生産用機械器具製造業	136	89	167	98	31	9	22.8	10.1	
27 業務用機械器具製造業	112	99	156	122	44	23	39.3	23.2	
28 電子部品・デバイス・電子回路製造業	240	210	215	178	▲ 25	▲ 32	▲ 10.4	▲ 15.2	
29 電気機械器具製造業	196	167	185	162	▲ 11	▲ 5	▲ 5.6	▲ 3.0	
30 情報通信機械器具製造業	89	81	79	65	▲ 10	▲ 16	▲ 11.2	▲ 19.8	
31 輸送用機械器具製造業	157	163	163	159	6	▲ 4	3.8	▲ 2.5	
その他製造業	196	168	188	163	▲ 8	▲ 5	▲ 4.1	▲ 3.0	
G 情報通信業(37~41)	38	23	28	20	▲ 10	▲ 3	▲ 26.3	▲ 13.0	
H 運輸業、郵便業(42~49)	204	137	285	158	81	21	39.7	15.3	
I 卸売業、小売業(50~61)	336	274	452	304	116	30	34.5	10.9	
50~55 卸売業	125	69	148	92	23	23	18.4	33.3	
56~61 小売業	211	205	304	212	93	7	44.1	3.4	
J 金融業、保険業(62~67)	1	6	4	4	3	▲ 2	300.0	▲ 33.3	
M 宿泊業、飲食サービス業(75~77)	350	215	379	196	29	▲ 19	8.3	▲ 8.8	
76,77 飲食サービス業	112	74	118	61	6	▲ 13	5.4	▲ 17.6	
N 生活関連サービス業、娯楽業(78~80)	273	125	256	97	▲ 17	▲ 28	▲ 6.2	▲ 22.4	
O 教育、学習支援業(81,82)	4	7	4	4	0	▲ 3	0.0	▲ 42.9	
P 医療、福祉(83~85)	450	201	485	201	35	0	7.8	0.0	
Q 複合サービス事業(86,87)	68	64	88	58	20	▲ 6	29.4	▲ 9.4	
R サービス業(他に分類されないもの)(88~96)	243	116	291	102	48	▲ 14	19.8	▲ 12.1	
合計	4,847	3,185	5,421	3,193	574	8	11.8	0.3	
職業別	専門・技術、管理	332	171	431	235	99	64	29.8	37.4
	事務	230	182	306	241	76	59	33.0	32.4
	販売	265	228	350	256	85	28	32.1	12.3
	サービス	1,091	515	1,124	483	33	▲ 32	3.0	▲ 6.2
	生産工程・労務	2,662	1,967	2,872	1,880	210	▲ 87	7.9	▲ 4.4
	上記以外の職業	267	122	338	98	71	▲ 24	26.6	▲ 19.7
	合計	4,847	3,185	5,421	3,193	574	8	11.8	0.3
規模別	29 人以下	1,636	624	1,771	665	135	41	8.3	6.6
	30~99 人	1,389	803	1,722	808	333	5	24.0	0.6
	100~299 人	1,071	872	1,182	832	111	▲ 40	10.4	▲ 4.6
	300~499 人	251	202	207	269	▲ 44	67	▲ 17.5	33.2
	500~999 人	312	295	296	297	▲ 16	2	▲ 5.1	0.7
	1,000 人以上	188	389	243	322	55	▲ 67	29.3	▲ 17.2
	合計	4,847	3,185	5,421	3,193	574	8	11.8	0.3

(表3) 新規高校卒業者の求人・求職・就職の月別推移

長野労働局職業安定部

項目	卒業年/月	6月	7月	8月	9月	10月	11月	12月	1月	2月	3月	6月
求人数 (人)	24.3	1,257	1,868	2,176	2,413	2,660	2,857	2,961	3,042	3,146	3,169	3,170
	25.3	1,448	2,182	2,479	2,722	3,060	3,270	3,429	3,543	3,644	3,670	3,671
	26.3	1,818	2,523	2,821	3,190	3,476	3,666	3,795	3,912	4,000	4,030	4,037
	27.3	2,584	3,526	3,858	4,191	4,494	4,604	4,702	4,781	4,834	4,844	4,847
	28.3	3,584	4,410	4,689	4,921	5,122	5,237	5,315	5,367	5,410	5,421	5,421
求職者数 (人)	24.3	3,113	3,102	3,088	2,852	2,838	2,798	2,793	2,767	2,748	2,714	2,687
	25.3	3,453	3,412	3,387	3,154	3,091	3,092	3,058	3,035	3,031	2,984	2,954
	26.3	3,618	3,578	3,552	3,262	3,255	3,229	3,213	3,193	3,184	3,143	3,120
	27.3	3,512	3,551	3,508	3,270	3,283	3,269	3,267	3,236	3,207	3,197	3,190
	28.3	3,525	3,484	3,466	3,253	3,281	3,280	3,281	3,257	3,243	3,213	3,194
求人倍率 (倍)	24.3	0.40	0.60	0.70	0.85	0.94	1.02	1.06	1.10	1.14	1.17	1.18
	25.3	0.42	0.64	0.73	0.86	0.99	1.06	1.12	1.17	1.20	1.23	1.24
	26.3	0.50	0.71	0.79	0.98	1.07	1.14	1.18	1.23	1.26	1.28	1.29
	27.3	0.74	0.99	1.10	1.28	1.37	1.41	1.44	1.48	1.51	1.52	1.52
	28.3	1.02	1.27	1.35	1.51	1.56	1.60	1.62	1.65	1.67	1.69	1.70
就職 内定者数 (人)	24.3				1,288	1,908	2,190	2,387	2,484	2,587	2,663	2,676
	25.3				1,379	2,068	2,410	2,595	2,722	2,841	2,924	2,943
	26.3				1,421	2,227	2,571	2,780	2,909	3,017	3,100	3,115
	27.3				1,789	2,493	2,750	2,925	3,016	3,113	3,169	3,185
	28.3				1,906	2,610	2,860	2,971	3,044	3,137	3,184	3,193
就職 内定率 (%)	24.3				45.2	67.2	78.3	85.5	89.8	94.1	98.1	99.6
	25.3				43.7	66.9	77.9	84.9	89.7	93.7	98.0	99.6
	26.3				43.6	68.4	79.6	86.5	91.1	94.8	98.6	99.8
	27.3				54.7	75.9	84.1	89.5	93.2	97.1	99.1	99.8
	28.3				58.6	79.5	87.2	90.6	93.5	96.7	99.1	99.9



(表4) 新規高等学校卒業者の求人・求職・就職の年度別推移

平成28年6月末日(最終)

長野労働局職業安定部

	① 求人数			② 求職者数(人)				③ 就職者数(人)				④ 求人倍率		⑤ 就職率		⑥ 未就職者数 (②-③)
	(人)	前年比 (%)		計	男	女	前年比 (%)	計	男	女	前年比 (%)	①/②(倍)	前年比 (%)	③/②(%)	前年比 (%)	
5.3	28,758	▲ 15.7		8,210	3,981	4,229	▲ 10.8	8,202	3,977	4,225	▲ 10.7	3.50	▲ 0.21	99.9	0.0	8
6.3	20,956	▲ 27.1		6,795	3,389	3,406	▲ 17.2	6,787	3,385	3,402	▲ 17.3	3.08	▲ 0.42	99.9	0.0	8
7.3	15,590	▲ 25.6		6,148	3,188	2,960	▲ 9.5	6,143	3,187	2,956	▲ 9.5	2.54	▲ 0.54	99.9	0.0	5
8.3	12,975	▲ 16.8		5,476	2,870	2,606	▲ 10.9	5,474	2,869	2,605	▲ 10.9	2.37	▲ 0.17	100.0	0.1	2
9.3	11,691	▲ 9.9		4,903	2,549	2,354	▲ 10.5	4,903	2,549	2,354	▲ 10.4	2.38	0.01	100.0	0.0	0
10.3	10,980	▲ 6.1		4,658	2,474	2,184	▲ 5.0	4,658	2,474	2,184	▲ 5.0	2.36	▲ 0.02	100.0	0.0	0
11.3	7,786	▲ 29.1		3,876	1,993	1,883	▲ 16.8	3,876	1,993	1,883	▲ 16.8	2.01	▲ 0.35	100.0	0.0	0
12.3	5,758	▲ 26.0		3,326	1,715	1,611	▲ 14.2	3,326	1,715	1,611	▲ 14.2	1.73	▲ 0.28	100.0	0.0	0
13.3	5,488	▲ 4.7		3,269	1,735	1,534	▲ 1.7	3,269	1,735	1,534	▲ 1.7	1.68	▲ 0.05	100.0	0.0	0
14.3	4,511	▲ 17.8		2,958	1,569	1,389	▲ 9.5	2,957	1,568	1,389	▲ 9.5	1.53	▲ 0.15	99.9	▲ 0.1	1
15.3	3,765	▲ 16.5		2,616	1,382	1,234	▲ 11.6	2,616	1,382	1,234	▲ 11.5	1.44	▲ 0.09	100.0	0.1	0
16.3	3,857	2.4		2,612	1,430	1,182	▲ 0.2	2,612	1,430	1,182	▲ 0.2	1.48	0.04	100.0	0.0	0
17.3	4,171	8.1		2,707	1,550	1,157	3.6	2,707	1,550	1,157	3.6	1.54	0.06	100.0	0.0	0
18.3	4,131	▲ 1.0		2,685	1,564	1,121	▲ 0.8	2,685	1,564	1,121	▲ 0.8	1.54	0.00	100.0	0.0	0
19.3	4,568	10.6		2,741	1,575	1,166	2.1	2,738	1,574	1,164	2.0	1.67	0.13	99.9	▲ 0.1	3
20.3	4,825	5.6		2,859	1,691	1,168	4.3	2,859	1,691	1,168	4.4	1.69	0.02	100.0	0.1	0
21.3	4,225	▲ 12.4		2,724	1,624	1,100	▲ 4.7	2,695	1,611	1,084	▲ 5.7	1.55	▲ 0.14	98.9	▲ 1.1	29
22.3	2,848	▲ 32.6		2,364	1,425	939	▲ 13.2	2,347	1,417	930	▲ 12.9	1.20	▲ 0.35	99.3	0.4	17
23.3	3,025	6.2		2,501	1,537	964	5.8	2,484	1,529	955	5.8	1.21	0.01	99.3	0.0	17
24.3	3,170	4.8		2,687	1,675	1,012	7.4	2,676	1,669	1,007	7.7	1.18	▲ 0.03	99.6	0.3	11
25.3	3,671	15.8		2,954	1,767	1,187	9.9	2,943	1,763	1,180	10.0	1.24	0.06	99.6	0.0	11
26.3	4,037	10.0		3,120	1,897	1,223	5.6	3,115	1,895	1,220	5.8	1.29	0.05	99.8	0.2	5
27.3	4,847	20.1		3,190	1,939	1,251	2.2	3,185	1,934	1,251	2.2	1.52	0.23	99.8	0.0	5
28.3	5,421	11.8		3,194	1,982	1,212	0.1	3,193	1,982	1,211	0.3	1.70	0.18	99.9	0.1	1

(注) 求人数は、県内企業からの求人分のみ。

