



長野労働局発表  
27-76  
平成28年3月29日

担 当	職業安定部職業安定課
	課長 久保 進
	課長補佐 西澤 和巳
	職業紹介主任 丸山 展弘
	電話 026-226-0865 FAX 026-226-0157

## 平成28年3月高校新卒者の求人・求職・就職内定状況（平成28年2月末現在） ～就職内定率は96.7%となり前年同期を0.4%ポイント下回る～

長野労働局（局長 おかざき なおと 岡崎 直人）は、平成28年2月末現在の平成28年3月高校新卒者の求人・求職・就職内定の状況を取りまとめました。その概要は次のとおりです。

- 求人数は 5,410人で、前年同期に比べ 576人（11.9%）増加（表1）
  - ・ 産業別にみると、前年同期比で卸・小売業が34.9%、建設業が13.7%増加しました（表2）。
  - ・ 職業別にみると、前年同期比で販売が32.3%、事務が32.6%増加しました（同）。
  - ・ 規模別にみると、前年同期比で「29人以下」が8.4%、「30～99人」が24.0%、「1000人以上」が29.3%増加し、「300～499人」が17.9%、「500人～999人」が5.4%減少しました（同）。
- 求職者数<sup>(注)</sup>は3,243人で、前年同期に比べ 36人（1.1%）増加（表1）
- 求人倍率は1.67倍となり、前年同期を 0.16ポイント上回る（同）
- 就職内定者数は3,137人で、前年同期に比べ 24人（0.8%）増加（同）
- 就職内定率は96.7%で、前年同期を 0.4%ポイント下回る（同）

(注) 「求職者数」は、就職希望者のうち「学校又は安定所の紹介を希望する者」の数です。

### ○ 「未就職卒業生への集中支援2016」の実施

長野労働局、各ハローワークでは、卒業までに就職が決まらなかった場合であっても1日でも早く就職できるよう、6月末までを集中支援期間とし、以下の就職支援を行います。

#### 1 学卒ジョブサポーターによる個別支援の実施

高校とハローワークの学卒ジョブサポーターとの情報共有による支援（未内定者への来所勧奨等）を継続するとともに、就職活動についてのアドバイスや希望に沿った求人情報の提供などの個別支援を徹底します。

#### 2 職業訓練等の活用

必要に応じて、技能・技術を学ぶための職業訓練等を活用し、スキルアップを支援します。

(表1) 平成28年3月新規高等学校卒業者の卒業年次別・ブロック別 求人・求職・就職内定の状況

平成28年2月末日 現在

長野労働局職業安定部

		① 求人数		② 求職者数(人)				③ 就職内定者数(人)				④ 求人倍率		⑤ 就職内定率	
		(人)	前年比(%)	計	男	女	前年比(%)	計	男	女	前年比(%)	①/②(倍)	前年比(ポイント)	③/②(%)	前年比(ポイント)
卒業年次	23.3	2,969	8.2	2,570	1,571	999	5.2	2,378	1,475	903	7.8	1.16	0.04	92.5	2.2
	24.3	3,146	6.0	2,748	1,710	1,038	6.9	2,587	1,621	966	8.8	1.14	▲ 0.02	94.1	1.6
	25.3	3,644	15.8	3,031	1,805	1,226	10.3	2,841	1,705	1,136	9.8	1.20	0.06	93.7	▲ 0.4
	26.3	4,000	9.8	3,184	1,928	1,256	5.0	3,017	1,830	1,187	6.2	1.26	0.06	94.8	1.1
	27.3	4,834	20.9	3,207	1,955	1,252	0.7	3,113	1,898	1,215	3.2	1.51	0.25	97.1	2.3
	28.3	5,410	11.9	3,243	2,016	1,227	1.1	3,137	1,948	1,189	0.8	1.67	0.16	96.7	▲ 0.4
ブロック別	北信	1,794	16.6	878	508	370	4.6	857	495	362	5.0	2.04	0.21	97.6	0.3
	東信	920	8.2	556	346	210	2.0	529	329	200	0.4	1.65	0.09	95.1	▲ 1.6
	中信	1,015	8.0	755	509	246	▲ 1.7	718	484	234	▲ 3.0	1.34	0.12	95.1	▲ 1.3
	南信	1,681	11.6	1,054	653	401	▲ 0.1	1,033	640	393	0.3	1.59	0.16	98.0	0.4

(注) 求人数は、県内企業からの求人分のみ。

(表2)新規高等学校卒業者の産業・職業・規模別 求人・就職内定の状況

平成28年2月末

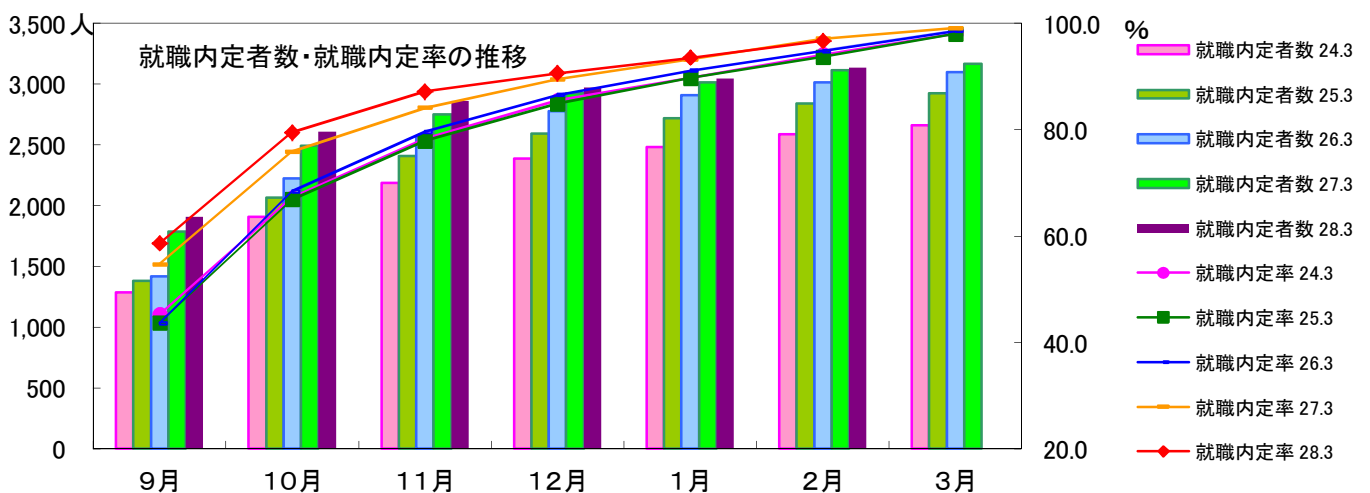
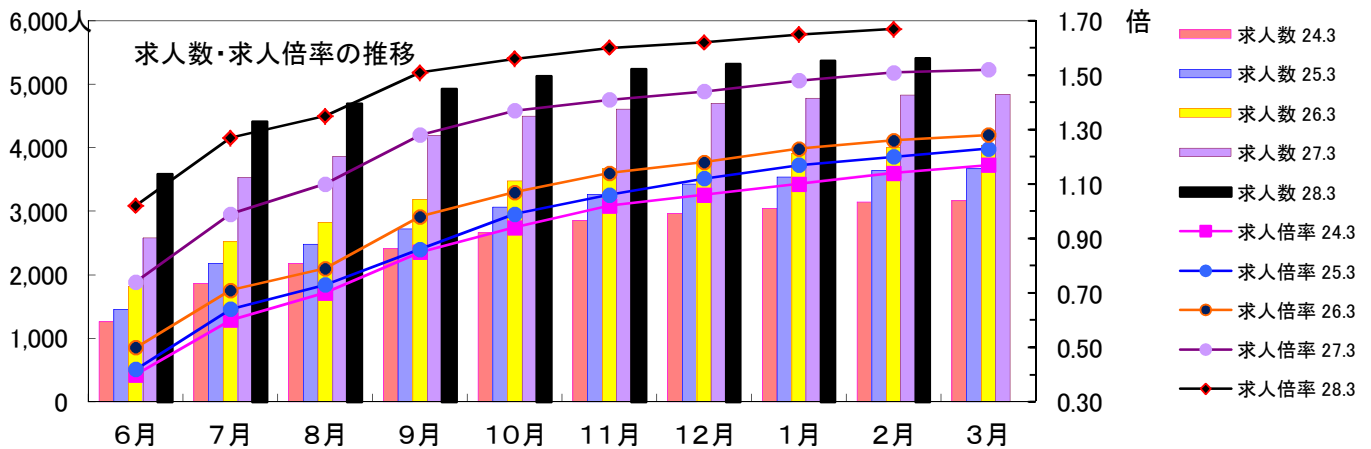
長野労働局職業安定部

項目	平成27年3月卒		平成28年3月卒		増減		増減率	
	求人数 (人)	就職内定者数 (人)	求人数 (人)	就職内定者数 (人)	求人数 (人)	就職内定者数 (人)	求人数 (%)	就職内定者数 (%)
D 建設業	716	271	814	312	98	41	13.7	15.1
E 製造業(09~32)	2,021	1,583	2,171	1,600	150	17	7.4	1.1
09~10 食料品製造業、飲料・たばこ・飼料製造業	459	313	550	338	91	25	19.8	8.0
15 印刷・関連業	21	16	24	16	3	0	14.3	0.0
18 プラスチック製品製造業(別掲を除く)	59	45	66	63	7	18	11.9	40.0
24 金属製品製造業	142	79	158	72	16	▲7	11.3	▲8.9
25 はん用機械器具製造業	215	160	223	170	8	10	3.7	6.3
26 生産用機械器具製造業	136	88	167	98	31	10	22.8	11.4
27 業務用機械器具製造業	112	99	155	122	43	23	38.4	23.2
28 電子部品・デバイス・電子回路製造業	240	209	215	176	▲25	▲33	▲10.4	▲15.8
29 電気機械器具製造業	196	164	185	160	▲11	▲4	▲5.6	▲2.4
30 情報通信機械器具製造業	89	80	78	64	▲11	▲16	▲12.4	▲20.0
31 輸送用機械器具製造業	156	163	163	158	7	▲5	4.5	▲3.1
その他製造業	196	167	187	163	▲9	▲4	▲4.6	▲2.4
G 情報通信業(37~41)	38	23	28	19	▲10	▲4	▲26.3	▲17.4
H 運輸業、郵便業(42~49)	203	133	284	156	81	23	39.9	17.3
I 卸売業、小売業(50~61)	332	265	448	295	116	30	34.9	11.3
50~55 卸売業	125	68	147	90	22	22	17.6	32.4
56~61 小売業	207	197	301	205	94	8	45.4	4.1
J 金融業、保険業(62~67)	1	6	4	4	3	▲2	300.0	▲33.3
M 宿泊業、飲食サービス業(75~77)	349	206	379	194	30	▲12	8.6	▲5.8
76,77 飲食サービス業	111	68	121	61	10	▲7	9.0	▲10.3
N 生活関連サービス業、娯楽業(78~80)	273	124	256	97	▲17	▲27	▲6.2	▲21.8
O 教育、学習支援業(81,82)	4	7	4	4	0	▲3	0.0	▲42.9
P 医療、福祉(83~85)	450	193	483	186	33	▲7	7.3	▲3.6
Q 複合サービス事業(86,87)	68	64	88	58	20	▲6	29.4	▲9.4
R サービス業(他に分類されないもの)(88~96)	241	110	290	98	49	▲12	20.3	▲10.9
合計	4,834	3,113	5,410	3,137	576	24	11.9	0.8
職業別								
専門・技術、管理	335	168	431	230	96	62	28.7	36.9
事務	230	180	305	238	75	58	32.6	32.2
販売	263	214	348	245	85	31	32.3	14.5
サービス	1,087	498	1,123	476	36	▲22	3.3	▲4.4
生産工程・労務	2,655	1,897	2,865	1,856	210	▲41	7.9	▲2.2
上記以外の職業	264	156	338	92	74	▲64	28.0	▲41.0
合計	4,834	3,113	5,410	3,137	576	24	11.9	0.8
規模別								
29 人以下	1,628	594	1,765	644	137	50	8.4	8.4
30~99 人	1,386	782	1,718	793	332	11	24.0	1.4
100~299 人	1,069	867	1,183	822	114	▲45	10.7	▲5.2
300~499 人	251	199	206	262	▲45	63	▲17.9	31.7
500~999 人	312	290	295	296	▲17	6	▲5.4	2.1
1,000 人以上	188	381	243	320	55	▲61	29.3	▲16.0
合計	4,834	3,113	5,410	3,137	576	24	11.9	0.8

(表3) 新規高校卒業者の求人・求職・就職内定の月別推移

長野労働局職業安定部

項目	卒業年/月	6月	7月	8月	9月	10月	11月	12月	1月	2月	3月	6月
求人数 (人)	24.3	1,257	1,868	2,176	2,413	2,660	2,857	2,961	3,042	3,146	3,169	3,170
	25.3	1,448	2,182	2,479	2,722	3,060	3,270	3,429	3,543	3,644	3,670	3,671
	26.3	1,818	2,523	2,821	3,190	3,476	3,666	3,795	3,912	4,000	4,030	4,037
	27.3	2,584	3,526	3,858	4,191	4,494	4,604	4,702	4,781	4,834	4,844	4,847
	28.3	3,584	4,410	4,689	4,921	5,122	5,237	5,315	5,367	5,410		
求職者数 (人)	24.3	3,113	3,102	3,088	2,852	2,838	2,798	2,793	2,767	2,748	2,714	2,687
	25.3	3,453	3,412	3,387	3,154	3,091	3,092	3,058	3,035	3,031	2,984	2,954
	26.3	3,618	3,578	3,552	3,262	3,255	3,229	3,213	3,193	3,184	3,143	3,120
	27.3	3,512	3,551	3,508	3,270	3,283	3,269	3,267	3,236	3,207	3,197	3,190
	28.3	3,525	3,484	3,466	3,253	3,281	3,280	3,281	3,257	3,243		
求人倍率 (倍)	24.3	0.40	0.60	0.70	0.85	0.94	1.02	1.06	1.10	1.14	1.17	1.18
	25.3	0.42	0.64	0.73	0.86	0.99	1.06	1.12	1.17	1.20	1.23	1.24
	26.3	0.50	0.71	0.79	0.98	1.07	1.14	1.18	1.23	1.26	1.28	1.29
	27.3	0.74	0.99	1.10	1.28	1.37	1.41	1.44	1.48	1.51	1.52	1.52
	28.3	1.02	1.27	1.35	1.51	1.56	1.60	1.62	1.65	1.67		
就職 内定者数 (人)	24.3				1,288	1,908	2,190	2,387	2,484	2,587	2,663	2,676
	25.3				1,379	2,068	2,410	2,595	2,722	2,841	2,924	2,943
	26.3				1,421	2,227	2,571	2,780	2,909	3,017	3,100	3,115
	27.3				1,789	2,493	2,750	2,925	3,016	3,113	3,169	3,185
	28.3				1,906	2,610	2,860	2,971	3,044	3,137		
就職 内定率 (%)	24.3				45.2	67.2	78.3	85.5	89.8	94.1	98.1	99.6
	25.3				43.7	66.9	77.9	84.9	89.7	93.7	98.0	99.6
	26.3				43.6	68.4	79.6	86.5	91.1	94.8	98.6	99.8
	27.3				54.7	75.9	84.1	89.5	93.2	97.1	99.1	99.8
	28.3				58.6	79.5	87.2	90.6	93.5	96.7		



(表4) 新規高等学校卒業者の求人・求職・就職内定の年度別推移

平成28年2月末日 現在

長野労働局職業安定部

	① 求人数 (人)		② 求職者数(人)				③ 就職内定者数(人)				④ 求人倍率		⑤ 就職内定率		⑥未内定者数 ②-③ (人)
		前年比 (%)	計	男	女	前年比 (%)	計	男	女	前年比 (%)	①/②(倍)	前年比 (ポイント)	③/②(%)	前年比 (%ポイント)	
5.3	28,716	▲ 15.6	8,244	4,002	4,242	▲ 10.9	8,090	3,923	4,167	▲ 10.7	3.48	▲ 0.20	98.1	0.2	154
6.3	20,909	▲ 27.2	6,877	3,442	3,435	▲ 16.6	6,751	3,370	3,381	▲ 16.6	3.04	▲ 0.44	98.2	0.1	126
7.3	15,522	▲ 25.8	6,182	3,212	2,970	▲ 10.1	6,071	3,159	2,912	▲ 10.1	2.51	▲ 0.53	98.2	0.0	111
8.3	12,942	▲ 16.6	5,521	2,898	2,623	▲ 10.7	5,369	2,819	2,550	▲ 11.6	2.34	▲ 0.17	97.2	▲ 1.0	152
9.3	11,651	▲ 10.0	4,887	2,531	2,356	▲ 11.5	4,772	2,471	2,301	▲ 11.1	2.38	0.04	97.6	0.4	115
10.3	10,932	▲ 6.2	4,719	2,522	2,197	▲ 3.4	4,570	2,437	2,133	▲ 4.2	2.32	▲ 0.06	96.8	▲ 0.8	149
11.3	7,722	▲ 29.4	3,969	2,027	1,942	▲ 15.9	3,759	1,933	1,826	▲ 17.7	1.95	▲ 0.37	94.7	▲ 2.1	210
12.3	5,686	▲ 26.4	3,405	1,748	1,657	▲ 14.2	3,230	1,679	1,551	▲ 14.1	1.67	▲ 0.28	94.9	0.2	175
13.3	5,452	▲ 4.1	3,353	1,771	1,582	▲ 1.5	3,193	1,697	1,496	▲ 1.1	1.63	▲ 0.04	95.2	0.3	160
14.3	4,476	▲ 17.9	2,995	1,571	1,424	▲ 10.7	2,859	1,514	1,345	▲ 10.5	1.49	▲ 0.14	95.5	0.3	136
15.3	3,717	▲ 17.0	2,690	1,417	1,273	▲ 10.2	2,547	1,349	1,198	▲ 10.9	1.38	▲ 0.11	94.7	▲ 0.8	143
16.3	3,793	2.0	2,706	1,462	1,244	0.6	2,514	1,383	1,131	▲ 1.3	1.40	0.02	92.9	▲ 1.8	192
17.3	4,126	8.8	2,778	1,571	1,207	2.7	2,618	1,499	1,119	4.1	1.49	0.09	94.2	1.3	160
18.3	4,090	▲ 0.9	2,764	1,593	1,171	▲ 0.5	2,602	1,517	1,085	▲ 0.6	1.48	▲ 0.01	94.1	▲ 0.1	162
19.3	4,525	10.6	2,792	1,593	1,199	1.0	2,652	1,521	1,131	1.9	1.62	0.14	95.0	0.9	140
20.3	4,785	5.7	2,933	1,723	1,210	5.1	2,779	1,646	1,133	4.8	1.63	0.01	94.7	▲ 0.3	154
21.3	4,202	▲ 12.2	2,847	1,681	1,166	▲ 2.9	2,633	1,568	1,065	▲ 5.3	1.48	▲ 0.15	92.5	▲ 2.2	214
22.3	2,744	▲ 34.7	2,443	1,442	1,001	▲ 14.2	2,205	1,342	863	▲ 16.3	1.12	▲ 0.36	90.3	▲ 2.2	238
23.3	2,969	8.2	2,570	1,571	999	5.2	2,378	1,475	903	7.8	1.16	0.04	92.5	2.2	192
24.3	3,146	6.0	2,748	1,710	1,038	6.9	2,587	1,621	966	8.8	1.14	▲ 0.02	94.1	1.6	161
25.3	3,644	15.8	3,031	1,805	1,226	10.3	2,841	1,705	1,136	9.8	1.20	0.06	93.7	▲ 0.4	190
26.3	4,000	9.8	3,184	1,928	1,256	5.0	3,017	1,830	1,187	6.2	1.26	0.06	94.8	1.1	167
27.3	4,834	20.9	3,207	1,955	1,252	0.7	3,113	1,898	1,215	3.2	1.51	0.25	97.1	2.3	94
28.3	5,410	11.9	3,243	2,016	1,227	1.1	3,137	1,948	1,189	0.8	1.67	0.16	96.7	▲ 0.4	106

(注) 求人数は、県内企業からの求人分のみ。

