



長野労働局発表

(27-53)

平成27年11月27日

担 当	職業安定部職業安定課
	課長 久保 進
	課長補佐 西澤 和巳
	労働市場情報官 池上 仁
	電話 026-226-0865
Fax 026-226-0157	

## 最近の雇用情勢 (平成27年10月分)

長野労働局(局長 おがさき なおと 岡崎 直人)は、平成27年10月分の県内の雇用情勢をとりまとめました。

- 平成27年10月の有効求人倍率(季節調整値)は 1.28倍となり、前月を0.02ポイント上回った。
- 有効求人数(季節調整値)は45,060人で前月に比べ1.4%増加し、有効求職者数(同)は35,160人で前月に比べ0.6%減少した。
- 新規求人倍率(季節調整値)は2.05倍となり、前月を0.06ポイント上回った。

- 10月の新規求人数(実数値)は19,312人となり、前年同月比で6.5%増加した。  
産業別(大分類)にみると、前年同月比で卸売業・小売業、宿泊業・飲食サービス業、生活関連サービス業・娯楽業、医療・福祉、サービス業(他に分類されないもの)などの産業で増加し、建設業、製造業、情報通信業、運輸業・郵便業、金融業・保険業、不動産・物品賃貸業、教育・学習支援業などの産業で減少した。
- 10月の新規求職者数(実数値)は8,426人となり、前年同月比で4.5%減少した。

新規常用求職者(5,309人)のうち、「事業主都合離職者」は666人となり、前年同月比で14.8%減少し、「自己都合離職者」は2,003人となり、前年同月比で0.9%減少した。

- 10月の就職件数は3,344件となり、前年同月比で7.3%減少した。  
このうち、常用就職件数は1,785件となり、前年同月比で12.0%減少した。パートタイム就職件数は1,418件となり、前年同月比で0.1%減少した。

雇用情勢は、着実に改善が進んでいる。

- (注) ・「有効求人倍率」とは、月間有効求人数(前月から当月へ繰り越された求人数と当月受理した求人数の合計)を月間有効求職者数(前月から当月へ繰り越された求職者数と当月受理した求職者数の合計)で割ったもの。  
・「新規求人倍率」とは、新規求人数(当月受理した求人数)を新規求職者数(当月受理した求職者数)で割ったもの。

# 最近の雇用情勢

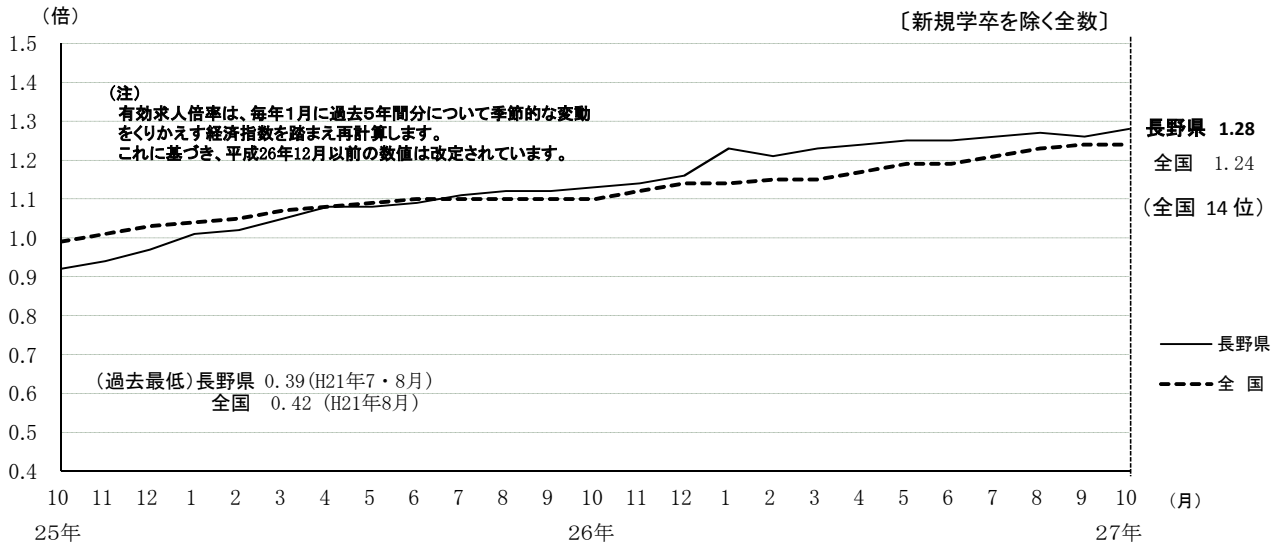
[平成27年10月分]

## 1 求人・求職の状況

### ① 有効求人倍率(季節調整値)の推移

平成27年10月の有効求人倍率(季節調整値)は、1.28倍となり、前月を0.02ポイント上回った。

	10月	11月	12月	1月	2月	3月	4月	5月	6月	7月	8月	9月	10月
最近年	1.13	1.14	1.16	1.23	1.21	1.23	1.24	1.25	1.25	1.26	1.27	1.26	1.28
前年	0.92	0.94	0.97	1.01	1.02	1.05	1.08	1.08	1.09	1.11	1.12	1.12	1.13



### ※ 月間有効求人・求職(季節調整値)の推移

	26年 10月	11月	12月	27年 1月	2月	3月	4月	5月	6月	7月	8月	9月	10月
月間有効 求人数	41,431	41,679	41,807	43,283	44,645	44,190	44,549	44,267	43,740	44,545	45,419	44,451	45,060
月間有効 求職者数	36,724	36,408	36,065	35,303	36,871	36,010	35,903	35,275	35,038	35,252	35,680	35,381	35,160

### ② 地域別有効求人倍率(実数値:以下同じ)

10月の有効求人倍率を地域別に見ると、すべてのブロックで前年同月を上回った。また、安定所別では、すべての安定所で前年同月を上回った。

[新規学卒を除く全数]

地域別	北信 1.49				東信 1.18		中信 1.39			南信 1.34		
(前年同月比 ポイント) 《前月》	(0.19) 《1.44》				(0.07)	《1.18》	(0.12)	《1.31》		(0.20)	《1.32》	
職安別	長野	篠ノ井	飯山	須坂	上田	佐久	松本	木曾福島	大町	飯田	伊那	諏訪
全数	1.65	1.21	1.74	1.22	1.09	1.29	1.25	1.60	2.63	1.40	1.33	1.29
《前月》	《1.56》	《1.23》	《1.67》	《1.20》	《1.06》	《1.31》	《1.24》	《1.19》	《2.00》	《1.34》	《1.29》	《1.33》
(前年同月比 ポイント)	(0.28)	(0.05)	(0.26)	(0.06)	(0.04)	(0.11)	(0.07)	(0.39)	(0.52)	(0.07)	(0.29)	(0.20)
うち常用	1.25	1.17	1.26	1.11	0.85	1.23	1.04	1.61	1.12	1.24	1.12	1.19
《前月》	《1.26》	《1.18》	《1.28》	《1.08》	《0.84》	《1.23》	《1.03》	《1.36》	《1.09》	《1.20》	《1.06》	《1.25》
(前年同月比 ポイント)	(0.14)	(0.06)	(0.22)	(0.04)	(0.02)	(0.16)	(0.05)	(0.41)	(▲0.06)	(0.09)	(0.22)	(0.17)

\*「うち常用」とはパート常用を含み、臨時・季節を除く。

③ 新規求人数の推移

10月の新規求人数は、前年同月比で6.5%増加した。うち常用は2.0%減少となり、うちパートは11.3%増加した。

年月	26年 10月	11月	12月	27年 1月	2月	3月	4月	5月	6月	7月	8月	9月	10月
全 数 (前年同月比)	18,130 (9.4)	14,545 (2.2)	14,237 (5.7)	18,425 (10.9)	17,693 (16.4)	17,172 (10.8)	17,122 (6.0)	15,150 (4.9)	16,446 (8.9)	18,716 (9.2)	15,863 (11.0)	17,268 (3.4)	19,312 (6.5)
うち常用 (前年同月比)	8,988 (10.4)	6,988 (2.8)	7,013 (5.3)	9,712 (9.2)	8,614 (9.5)	8,177 (6.8)	8,660 (1.9)	7,421 (5.5)	7,878 (4.4)	8,983 (1.3)	7,665 (7.2)	7,975 (0.0)	8,806 (▲2.0)
うちパート (前年同月比)	6,776 (5.7)	5,501 (0.3)	4,988 (3.8)	6,726 (13.7)	7,011 (19.8)	6,887 (11.7)	6,886 (9.2)	6,054 (4.3)	6,567 (10.1)	7,497 (17.1)	6,108 (9.2)	6,388 (3.7)	7,545 (11.3)
常用のうち正社員 (前年同月比)	6,208 (8.8)	4,848 (3.3)	4,950 (15.1)	6,477 (7.6)	5,583 (13.7)	5,618 (11.4)	6,170 (5.5)	5,324 (7.3)	5,662 (10.1)	6,321 (1.6)	5,512 (9.0)	5,762 (7.6)	6,338 (2.1)
全数に占める 正社員の割合	34.2	33.3	34.8	35.2	31.6	32.7	36.0	35.1	34.4	33.8	34.7	33.4	32.8

※全数には臨時・季節を含み、うち常用はパートを含まない。

④ 産業別新規求人状況

10月の産業別(大分類)の新規求人数は、前年同月比で、「卸売業・小売業」、「宿泊業・飲食サービス業」、「生活関連サービス業・娯楽業」、「医療・福祉」、「サービス業(他に分類されないもの)」などの産業で増加し、「建設業」、「製造業」、「情報通信業」、「運輸業・郵便業」、「金融業・保険業」、「不動産・物品賃貸業」、「教育・学習支援業」などの産業で減少した。

産 業 別	新規求人数 (人)	前月比 (%)	前年同月 比 (%)	産 業 別	新規求人数 (人)	前月比 (%)	前年同月 比 (%)
全 数	19,312 (7,545)	11.8 (18.1)	6.5 (11.3)	G 情報通信業	275 (38)	▲9.5 (▲20.8)	▲28.9 (2.7)
D 建設業	1,296 (76)	3.4 (▲26.9)	▲13.0 (▲8.4)	H 運輸業・郵便業	1,188 (499)	▲18.7 (86.9)	▲5.7 (▲7.4)
E 製造業	2,510 (806)	1.8 (0.1)	▲5.8 (▲9.7)	I 卸売業・小売業	2,555 (1,557)	20.3 (33.9)	14.2 (16.9)
09・10 食料品・飲料・ たばこ	752 (444)	7.7 (17.5)	▲15.0 (▲7.9)	J 金融業・保険業	79 (22)	▲12.2 (0.0)	▲30.1 (▲15.4)
14 パルプ・紙・紙加工	37 (11)	5.7 (▲8.3)	▲19.6 (▲38.9)	K 不動産・物品賃貸業	151 (44)	▲14.7 (▲38.9)	▲27.1 (▲34.3)
15 印刷関連	59 (26)	20.4 (23.8)	110.7 (225.0)	M 宿泊業・飲食 サービス業	1,951 (1,060)	23.9 (9.3)	7.5 (9.4)
18 プラスチック製品	80 (23)	▲27.3 (▲32.4)	▲5.9 (43.8)	76 飲食店	808 (585)	1.9 (3.4)	7.9 (8.1)
24 金属製品	183 (22)	▲1.1 (▲50.0)	▲23.1 (▲45.0)	N 生活関連サービス 業・娯楽業	957 (504)	22.8 (12.5)	38.3 (39.6)
25 はん用機械器具	192 (28)	17.8 (▲3.4)	▲5.9 (▲40.4)	78 洗濯・理容・美 容・浴場業	406 (196)	13.7 (10.7)	27.7 (17.4)
26 生産用機械器具	163 (18)	▲4.1 (▲35.7)	0.6 (▲41.9)	O 教育・学習支援業	299 (218)	15.9 (13.0)	▲9.9 (▲9.2)
27 業務用機械器具	115 (29)	11.7 (▲19.4)	▲6.5 (▲29.3)	P 医療・福祉	2,781 (1,201)	18.0 (14.9)	9.9 (16.8)
28 電子部品・デバイス ・電子回路	284 (52)	1.4 (▲21.2)	20.3 (▲23.5)	85 社会保険・社会 福祉・介護事業	1,667 (752)	12.8 (5.0)	8.6 (15.5)
29 電気機械器具	212 (35)	▲15.5 (▲30.0)	▲7.8 (▲5.4)	R サービス業(他に分 類されないもの)	4,289 (1,096)	18.3 (15.9)	22.2 (31.4)
30 情報通信機械器具	54 (25)	▲37.9 (4.2)	▲27.0 (31.6)	91 職業紹介・ 労働者派遣業	2,586 (316)	15.8 (▲0.6)	28.7 (76.5)
31 輸送用機械器具	132 (29)	43.5 (70.6)	▲6.4 (▲14.7)	その他の産業	981 (424)	22.6 (0.0)	9.9 (15.5)

( )はパートで内数

注) 「その他の産業」には、A 農・林業、B 漁業、C 鉱業、F 電気・ガス・熱供給・水道業、L 学術研究・専門技術サービス業、Q 複合サービス事業、S 公務、T 分類不能の産業を含みます。

### ⑤ 新規求職者の推移

10月の新規求職者数は前年同月比で4.5%減少した。うち常用は4.7%減少、うちパートは3.9%減少した。

年月	26年			27年											
	10月	11月	12月	1月	2月	3月	4月	5月	6月	7月	8月	9月	10月		
全数	8,825	7,223	7,554	9,534	9,526	9,568	11,698	8,565	8,428	7,783	7,565	7,845	8,426		
(前年同月比)	(▲10.8)	(▲12.6)	(▲4.4)	(▲9.2)	(11.0)	(▲1.4)	(▲6.8)	(▲11.0)	(1.0)	(▲2.6)	(2.9)	(▲10.1)	(▲4.5)		
うち常用	5,572	4,391	4,361	6,008	6,256	6,111	6,858	5,313	5,452	5,281	5,018	5,086	5,309		
(前年同月比)	(▲14.9)	(▲15.5)	(▲3.2)	(▲9.3)	(8.7)	(▲2.4)	(▲8.5)	(▲10.5)	(▲0.7)	(▲2.6)	(1.7)	(▲10.4)	(▲4.7)		
うちパート	3,179	2,349	1,982	3,039	3,168	3,229	4,624	3,126	2,920	2,459	2,506	2,719	3,054		
(前年同月比)	(▲3.2)	(▲9.0)	(▲4.2)	(▲10.4)	(16.1)	(0.2)	(▲4.8)	(▲12.6)	(4.5)	(▲2.6)	(5.9)	(▲9.2)	(▲3.9)		

※ 全数には、臨時・季節を含み、うち常用にはパートは含まない。

### ⑥ 新規常用求職者の態様別状況

10月の新規常用求職者の状況を態様別にみると、前年同月比で在職者は5.2%の減少、離職者は4.5%の減少、無業者は4.2%の減少となった。

年月	26年			27年											
	10月	11月	12月	1月	2月	3月	4月	5月	6月	7月	8月	9月	10月		
常用求職者	5,572	4,391	4,361	6,008	6,256	6,111	6,858	5,313	5,452	5,281	5,018	5,086	5,309		
(前年同月比)	(▲14.9)	(▲15.5)	(▲3.2)	(▲9.3)	(8.7)	(▲2.4)	(▲8.5)	(▲10.5)	(▲0.7)	(▲2.6)	(1.7)	(▲10.4)	(▲4.7)		
在職者	2,057	1,710	1,679	2,486	2,885	2,538	1,967	1,844	2,145	1,981	1,934	2,000	1,950		
(前年同月比)	(▲5.1)	(▲6.4)	(4.5)	(▲5.8)	(9.5)	(0.6)	(▲3.3)	(▲11.6)	(4.2)	(2.3)	(2.4)	(▲5.0)	(▲5.2)		
離職者	3,011	2,308	2,363	3,079	2,871	2,974	4,242	3,026	2,854	2,859	2,670	2,652	2,876		
(前年同月比)	(▲20.3)	(▲20.4)	(▲5.1)	(▲9.8)	(10.6)	(▲2.1)	(▲9.6)	(▲8.4)	(▲4.5)	(▲6.5)	(2.3)	(▲13.6)	(▲4.5)		
定年	127	88	107	135	116	118	369	146	103	110	94	102	115		
(前年同月比)	(▲17.5)	(▲27.9)	(▲17.1)	(▲25.8)	(▲3.3)	(▲16.9)	(12.8)	(▲1.4)	(▲1.9)	(▲3.5)	(13.3)	(▲13.6)	(▲9.4)		
事業主都合	782	573	733	731	658	699	1,251	761	670	611	609	545	666		
(前年同月比)	(▲29.9)	(▲33.8)	(2.2)	(▲15.9)	(3.6)	(▲8.3)	(▲7.3)	(▲12.4)	(▲9.8)	(▲29.1)	(▲8.0)	(▲19.0)	(▲14.8)		
自己都合	2,021	1,571	1,454	2,177	1,999	2,061	2,531	2,031	1,975	2,048	1,900	1,923	2,003		
(前年同月比)	(▲15.8)	(▲13.8)	(▲6.9)	(▲2.9)	(14.6)	(2.2)	(▲12.3)	(▲7.6)	(▲3.1)	(2.8)	(7.0)	(▲10.8)	(▲0.9)		
無業者	504	373	319	443	500	599	649	443	453	441	414	434	483		
(前年同月比)	(▲16.7)	(▲20.5)	(▲22.0)	(▲22.1)	(▲4.4)	(▲14.1)	(▲15.6)	(▲19.0)	(2.5)	(3.3)	(▲5.3)	(▲14.2)	(▲4.2)		

※ 離職者は、「前職雇用者」と「前職自営、その他」(表中では省略)に分けられる。

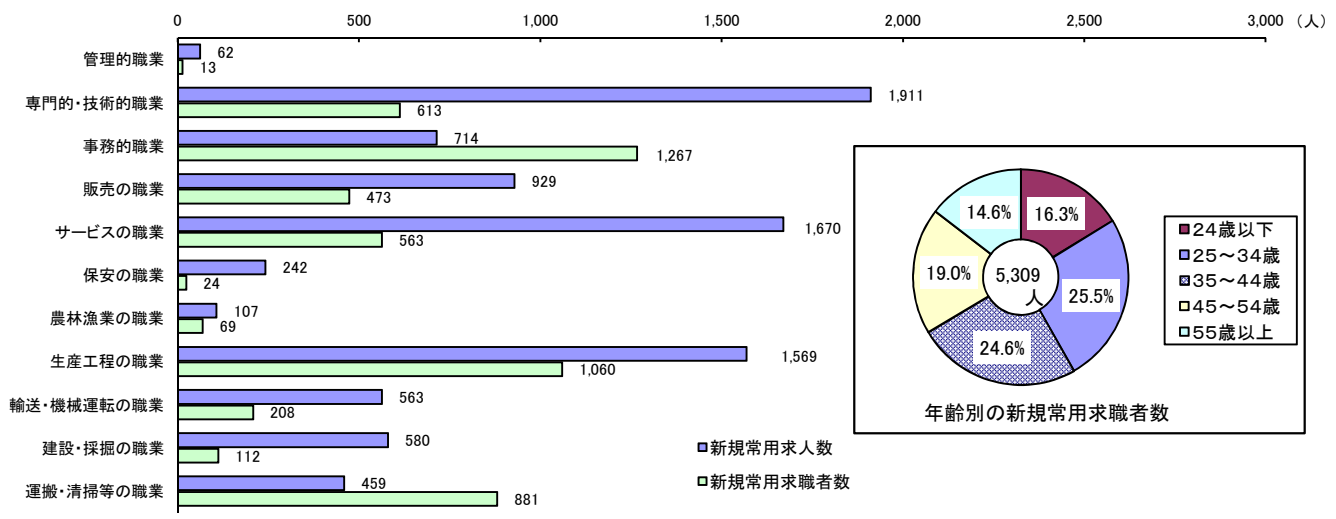
「前職雇用者」は、離職理由別に「定年」「事業主都合」「自己都合」「不明」(表中では省略)に区分される。

このため内訳の計と離職者数欄の数値は一致しない。

※ 無業者とは、家事、育児等従事者及び離職後1年を超えて求職活動をしていない者をいう。

⑦ 職業別の新規常用求人・求職、年齢別の新規常用求職の状況

10月の新規求人・求職者数を職業別に対比してみると、「専門的・技術的職業」、「サービスの職業」、「生産工程の職業」、「建設・採掘の職業」などで求人数が求職者数を上回った。一方で、「事務的職業」、「運搬・清掃等の職業」で求職者数が求人数を上回った。



※パートタイムを除く常用

⑧ 月間有効求人・求職(実数値)の推移

10月の月間有効求人数は前年同月比で7.3%増加し、月間有効求職者数は4.6%減少した。

年月	26年10月	11月	12月	27年1月	2月	3月	4月	5月	6月	7月	8月	9月	10月
月間有効求人数	43,623	42,867	40,778	42,101	45,065	46,227	43,756	42,186	42,983	44,327	44,034	45,060	46,786
(前年同月比)	(11.1)	(9.4)	(8.0)	(9.1)	(13.5)	(13.7)	(10.2)	(8.1)	(8.3)	(8.6)	(9.7)	(7.0)	(7.3)
月間有効求職者数	36,078	34,736	33,709	34,014	35,717	37,465	38,887	37,663	36,948	35,534	34,385	34,150	34,415
(前年同月比)	(▲9.4)	(▲10.1)	(▲8.5)	(▲9.3)	(▲4.4)	(▲3.6)	(▲4.2)	(▲7.8)	(▲5.8)	(▲5.0)	(▲3.0)	(▲4.5)	(▲4.6)

※パートタイム、臨時・季節を含む全数

2 就職の状況

10月の就職件数は、前年同月比で7.3%減少した。うち常用で12.0%減少し、うちパートで0.1%減少した。

年月	26年10月	11月	12月	27年1月	2月	3月	4月	5月	6月	7月	8月	9月	10月
全数	3,608	3,036	2,906	2,634	3,343	4,841	3,857	3,294	3,676	3,351	2,742	3,197	3,344
(前年同月比)	(▲4.5)	(▲11.3)	(▲7.1)	(▲9.0)	(3.9)	(▲2.9)	(▲5.1)	(▲13.1)	(0.5)	(▲4.3)	(▲0.4)	(▲6.8)	(▲7.3)
うち常用	2,029	1,635	1,560	1,428	1,943	2,667	2,100	1,761	1,974	1,876	1,589	1,737	1,785
(前年同月比)	(▲0.4)	(▲9.4)	(▲4.5)	(▲11.3)	(3.4)	(▲8.0)	(▲7.1)	(▲14.1)	(0.7)	(▲3.0)	(▲4.4)	(▲10.7)	(▲12.0)
うちパート	1,420	1,277	1,160	1,096	1,266	1,951	1,639	1,435	1,585	1,375	1,075	1,344	1,418
(前年同月比)	(▲8.4)	(▲9.9)	(▲6.4)	(▲4.2)	(4.5)	(7.0)	(▲1.2)	(▲11.5)	(▲1.1)	(▲3.8)	(8.6)	(▲1.0)	(▲0.1)

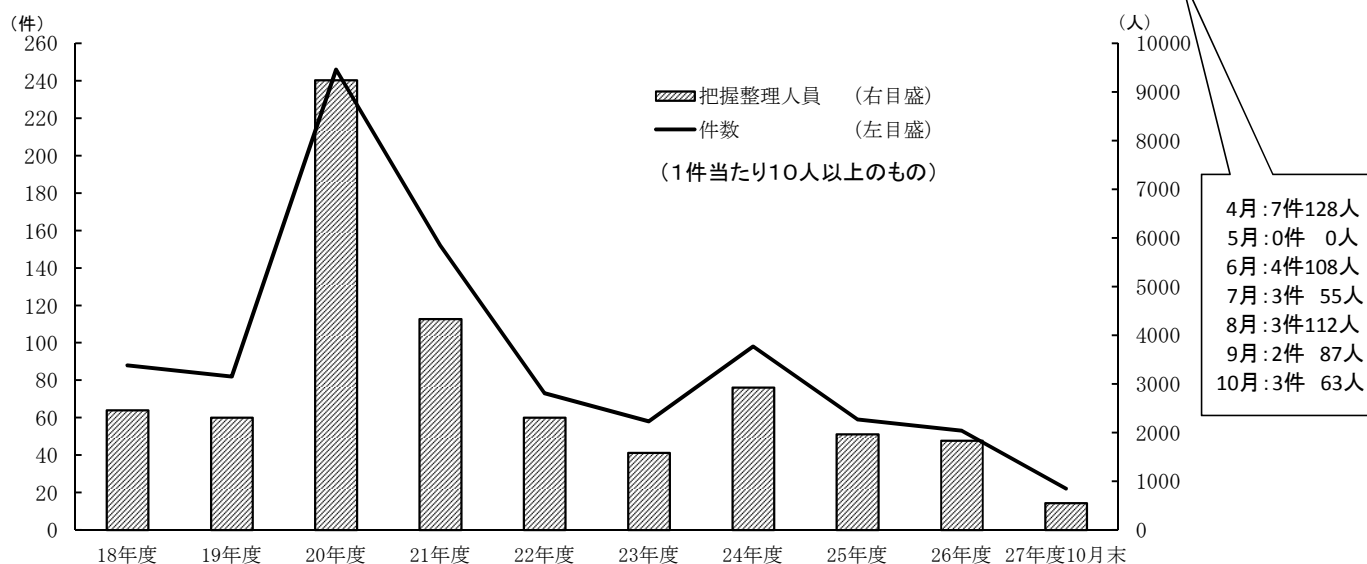
※全数には、臨時・季節を含み、うち常用にはパートは含まない。

### 3 人員整理の把握状況

10月中に把握した1件あたり10人以上の人員整理は、3件(63人)であった。  
事業主都合による離職は386人で、前年同月を37.2%下回った。

#### ①10人以上の人員整理把握状況の年度別推移(但し、平成27年度は10月までの累計)

年度別	18年度	19年度	20年度	21年度	22年度	23年度	24年度	25年度	26年度	27年度	前年同期
件数	88	82	246	152	73	58	98	59	53	22	36
整理人数	2,465	2,309	9,247	4,339	2,313	1,586	2,928	1,971	1,837	553	1,261



#### ② 事業主都合による離職の推移 (雇用保険の被保険者資格喪失データ)

年月	26年 10月	11月	12月	27年 1月	2月	3月	4月	5月	6月	7月	8月	9月	10月
人数	615	380	580	485	419	435	1,146	407	424	460	408	331	386
(前年同月比)	(▲8.3)	(▲15.0)	(23.7)	(▲4.5)	(25.8)	(5.1)	(5.0)	(▲50.2)	(▲24.4)	(▲37.8)	(▲19.2)	(▲41.7)	(▲37.2)

※ 特例被保険者(季節)を除く

#### (参考) 雇用保険の適用事業所・被保険者・失業等給付受給者の状況

適用事業所数は、前年同月を0.3%上回った。被保険者数は、前年同月を1.4%上回った。失業等給付(基本手当)の受給者は、前年同月を9.0%下回った。

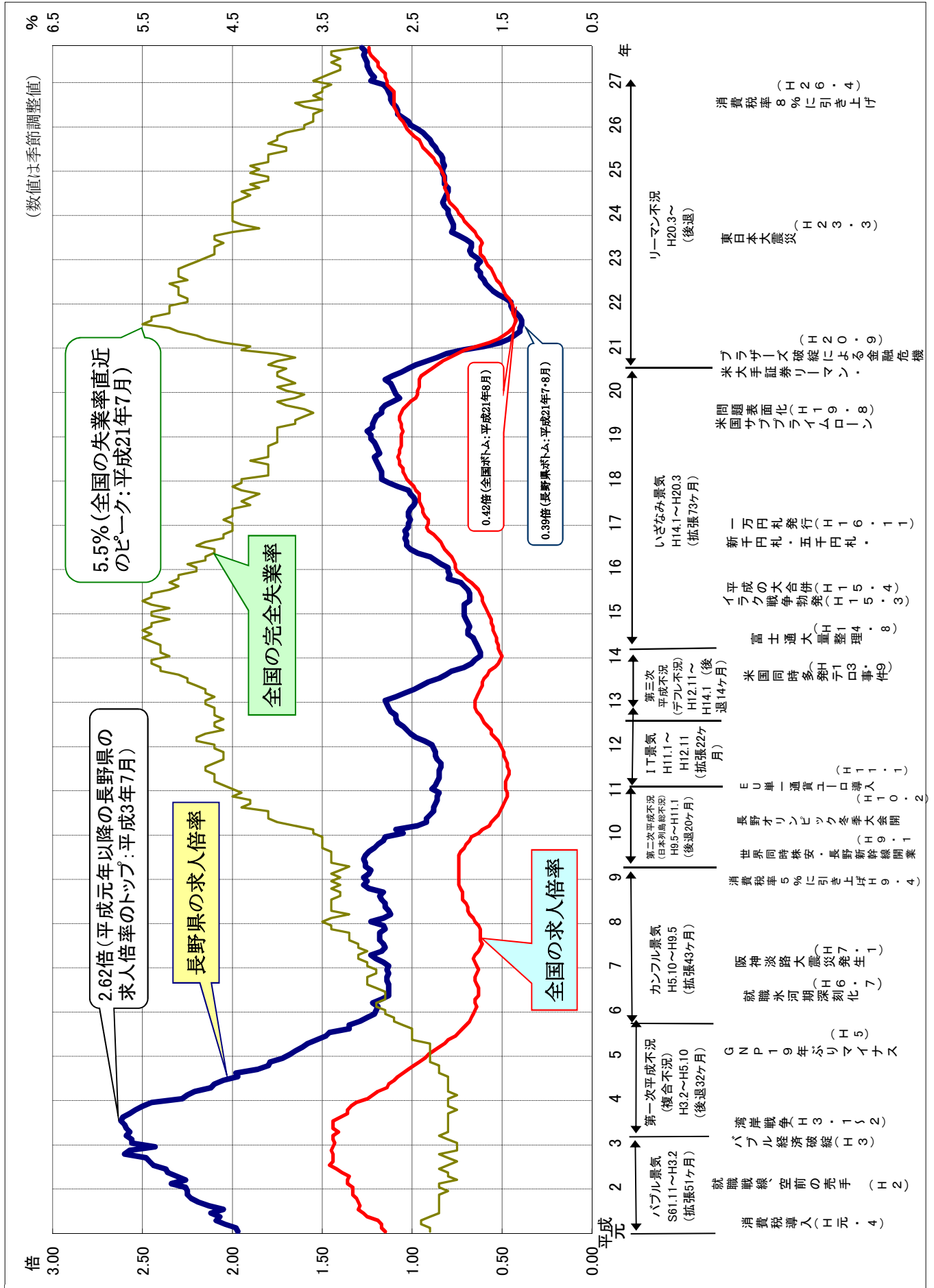
年月	26年 10月	11月	12月	27年 1月	2月	3月	4月	5月	6月	7月	8月	9月	10月
事業所 月末現在数	36,463	36,500	36,525	36,563	36,613	36,684	36,585	36,791	36,817	36,867	36,860	36,543	36,568
(前年同月比)	(▲0.2)	(▲0.1)	(0.0)	(0.0)	(0.1)	(0.3)	(0.0)	(0.6)	(0.4)	(0.5)	(0.4)	(0.3)	(0.3)
資格取得数	7,608	5,834	6,242	5,993	5,670	7,095	22,087	14,636	7,817	7,576	6,047	5,945	7,501
資格喪失数	7,882	6,409	7,251	8,069	5,742	7,226	18,229	7,429	6,469	7,077	6,365	6,190	7,479
被保険者 月末現在数	592,592	591,969	590,801	588,680	588,579	588,460	592,415	599,575	600,834	601,452	601,094	600,789	600,819
(前年同月比)	(1.1)	(1.1)	(1.0)	(0.9)	(0.9)	(0.8)	(1.0)	(1.3)	(1.3)	(1.3)	(1.3)	(1.3)	(1.4)
基本手当 受給者実人員数	8,696	7,894	7,760	7,810	7,443	7,413	7,650	7,843	8,580	8,607	8,381	8,167	7,911
(前年同月比)	(▲8.5)	(▲9.9)	(▲7.2)	(▲6.7)	(▲4.5)	(▲0.4)	(2.1)	(▲6.2)	(▲1.9)	(▲6.6)	(▲6.7)	(▲7.7)	(▲9.0)

次回発表日 平成27年12月25日(金)



# 有効求人倍率・完全失業率の推移(平成27年10月分まで)

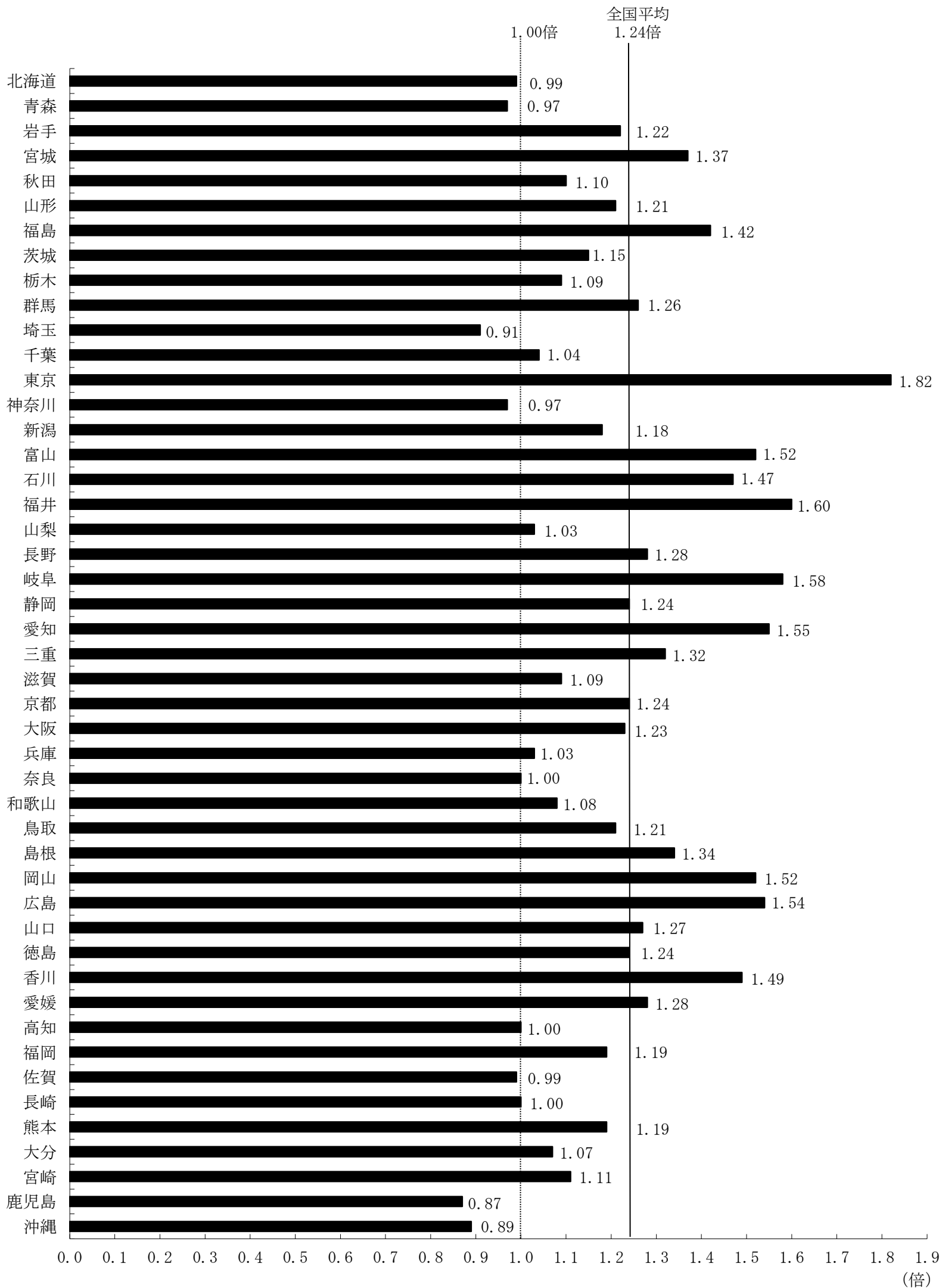
(長野労働局職業安定部)







都道府県別有効求人倍率：季節調整値  
 (新規学卒者を除きパートタイムを含む)  
 平成27年10月 全国平均1.24倍 [原数値1.28倍]



(注) 季節調整値計算(季節調整値替え)は、毎年過去1年分のデータが揃う年初に行われ、季節調整済系列が改訂される。  
 (資料出所) 厚生労働省「職業安定業務統計」

平成27年度 ハローワークのマッチング機能の総合評価における主要指標の進捗状況

長野労働局

1.就職件数(パート含む常用)

ハローワーク	27/4月	5月	6月	7月	8月	9月	10月	11月	12月	28/1月	2月	3月	累計	目標件数	進捗率(%)
長野	472	432	442	406	334	393	417						2,896	5,004	57.9
松本	592	545	509	549	467	445	549						3,656	6,587	55.5
上田	313	298	348	308	235	335	290						2,127	3,682	57.8
飯田	272	265	272	271	214	263	240						1,800	3,153	57.1
伊那	272	248	330	254	215	217	245						1,781	3,014	59.1
篠ノ井	304	257	295	272	207	277	285						1,897	3,077	61.7
飯山	223	131	150	131	100	106	131						972	1,475	65.9
木曾福島	68	26	31	26	25	36	24						236	361	65.4
佐久	386	308	323	291	248	291	293						2,140	3,863	55.4
大町	132	85	92	73	76	77	65						600	893	67.2
須坂	167	141	152	146	123	146	150						1,025	1,595	64.3
諏訪	356	300	346	299	261	289	338						2,189	3,666	59.7
労働局全体	3,557	3,036	3,293	3,026	2,505	2,875	3,027						21,319	36,370	58.6

2.充足件数(パート含む常用)

ハローワーク	27/4月	5月	6月	7月	8月	9月	10月	11月	12月	28/1月	2月	3月	累計	目標件数	進捗率(%)
長野	575	447	526	438	403	482	490						3,361	5,870	57.3
松本	560	525	506	523	434	450	534						3,532	6,547	53.9
上田	320	299	348	304	217	305	269						2,062	3,594	57.4
飯田	273	256	261	259	207	252	228						1,736	3,047	57.0
伊那	275	254	305	260	206	210	237						1,747	2,939	59.4
篠ノ井	320	295	303	305	215	270	296						2,004	3,263	61.4
飯山	176	113	124	120	102	103	125						863	1,221	70.7
木曾福島	61	19	33	21	24	27	19						204	339	60.2
佐久	357	289	316	285	237	270	279						2,033	3,689	55.1
大町	115	65	86	65	71	68	64						534	794	67.3
須坂	170	138	131	128	116	116	128						927	1,429	64.9
諏訪	333	289	342	283	247	283	328						2,113	3,686	57.3
労働局全体	3,535	2,989	3,281	2,999	2,479	2,836	2,987						21,116	36,418	58.0

3.雇用保険受給者の早期再就職件数

ハローワーク	27/4月	5月	6月	7月	8月	9月	10月	11月	12月	28/1月	2月	3月	累計	目標件数	進捗率(%)
長野	103	119	92	157	102	122							695	1,042	66.7
松本	159	156	192	190	178	129							1,004	1,775	56.6
上田	75	106	79	85	81	69							495	856	57.8
飯田	47	77	72	75	75	60							406	699	58.1
伊那	54	88	54	80	69	49							394	785	49.6
篠ノ井	82	64	78	81	76	63							444	825	53.8
飯山	27	38	33	34	27	36							195	357	54.6
木曾福島	12	9	14	8	10	5							58	79	73.4
佐久	97	70	74	92	64	65							462	953	48.5
大町	19	24	19	20	33	12							127	260	48.8
須坂	45	35	26	32	17	27							182	299	60.9
諏訪	67	86	61	93	79	53							439	892	49.2
労働局全体	787	872	794	947	811	690							4,901	8,832	55.5