



長野労働局発表
27-4
平成27年5月1日

担当	職業安定部職業安定課 課長 久保 進 課長補佐 西澤 和巳 電話 026-226-0865 FAX 026-226-0157
----	--

平成27年3月高校新卒者の求人・求職・就職内定状況（平成27年3月末現在） ～就職内定率は99.1%となり前年同期を0.5%ポイント上回る～

長野労働局（局長 ^{おかざき なおと}岡崎 直人）は、平成27年3月の高校新卒者の求人・求職・就職内定の状況（平成27年3月末現在）を取りまとめました。その概要は次のとおりです。なお、「求職者数」は、就職希望者のうち「学校又は安定所の紹介を希望する者」の数です。

- 求人数は 4,844人で、前年同期に比べ 814人 (20.2%) 増加 (表1)
 - ・ 産業別にみると、前年同期比で製造業が22.4%、建設業が26.9%増加しました (表2)。
 - ・ 職業別にみると、前年同期比で生産工程・労務が23.7%増加しました (同)。
 - ・ 規模別にみると、前年同期比ですべての規模において増加しており、特に増加幅が大きい「500人～999人」では66.8%増加しました (同)。
- 求職者数は3,197人で、前年同期に比べ 54人 (1.7%) 増加 (表1)
- 求人倍率は1.52倍となり、前年同期を 0.24ポイント上回る (同)
- 就職内定者数は3,169人で、前年同期に比べ 69人 (2.2%) 増加 (同)
- 就職内定率は99.1%で、前年同期を 0.5%ポイント上回る (同)

○「未就職卒業生への集中支援2015」の実施

長野労働局、各ハローワークでは、未就職卒業者が1人でも多く、また1日でも早く就職できるよう、6月末までを集中支援期間とし、以下の就職支援を行います。

1 学卒ジョブサポーターによる個別支援の実施

職業相談、求人開拓、求人情報の提供等きめ細やかな支援を行います。

2 就職面接会の開催

就職面接会を積極的に開催します。

3 職業訓練等の活用

必要に応じて、技能・技術を学ぶための職業訓練等を活用し、スキルアップを支援します。

(表1) 平成27年3月新規高等学校卒業者の卒業年次別・ブロック別 求人・求職・就職内定の状況

平成27年3月末日 現在

長野労働局職業安定部

		① 求人数		② 求職者数(人)				③ 就職内定者数(人)				④ 求人倍率		⑤ 就職内定率	
		(人)	前年比(%)	計	男	女	前年比(%)	計	男	女	前年比(%)	①/②(倍)	前年比(ポイント)	③/②(%)	前年比(ポイント)
卒業年次	22.3	2,818	▲ 33.3	2,411	1,444	967	▲ 13.0	2,294	1,391	903	▲ 14.8	1.17	▲ 0.35	95.1	▲ 2.0
	23.3	3,024	7.3	2,552	1,556	996	5.8	2,471	1,525	946	7.7	1.18	0.01	96.8	1.7
	24.3	3,169	4.8	2,714	1,695	1,019	6.3	2,663	1,662	1,001	7.8	1.17	▲ 0.01	98.1	1.3
	25.3	3,670	15.8	2,984	1,781	1,203	9.9	2,924	1,754	1,170	9.8	1.23	0.06	98.0	▲ 0.1
	26.3	4,030	9.8	3,143	1,914	1,229	5.3	3,100	1,890	1,210	6.0	1.28	0.05	98.6	0.6
	27.3	4,844	20.2	3,197	1,941	1,256	1.7	3,169	1,926	1,243	2.2	1.52	0.24	99.1	0.5
ブロック別	北信	1,543	23.7	840	498	342	▲ 0.7	830	495	335	▲ 0.8	1.84	0.37	98.8	▲ 0.1
	東信	850	17.6	536	319	217	▲ 1.3	534	318	216	0.6	1.59	0.26	99.6	1.8
	中信	942	15.0	767	492	275	10.7	761	489	272	11.7	1.23	0.05	99.2	0.9
	南信	1,509	21.6	1,054	632	422	▲ 0.7	1,044	624	420	▲ 0.7	1.43	0.26	99.1	0.0

(注) 求人数は、県内企業からの求人分のみ。

(表2)新規高等学校卒業者の産業・職業・規模別 求人・就職内定の状況

平成27年3月末

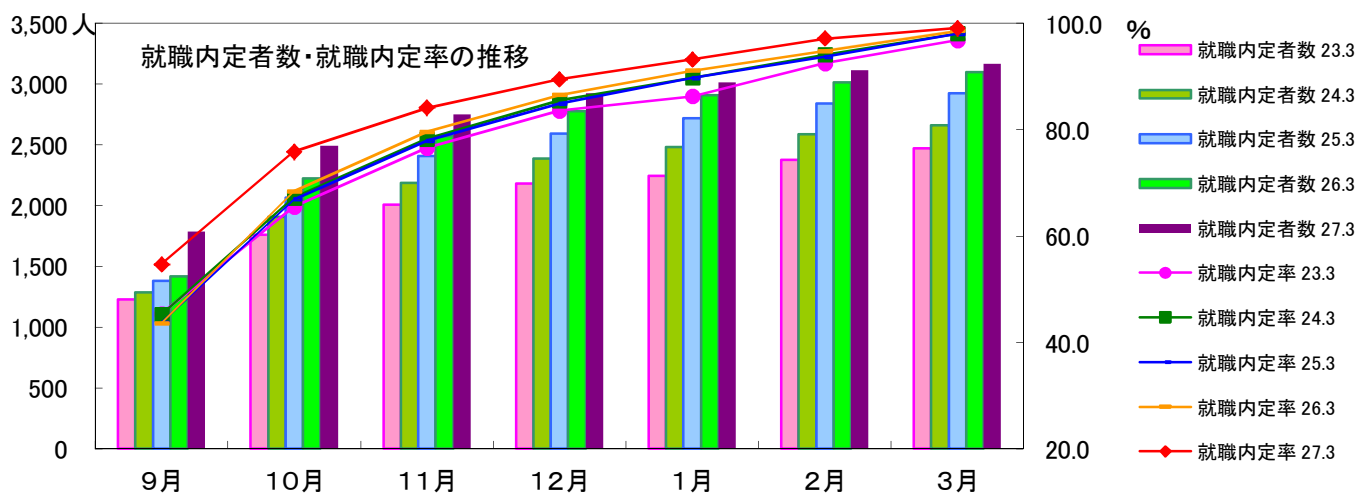
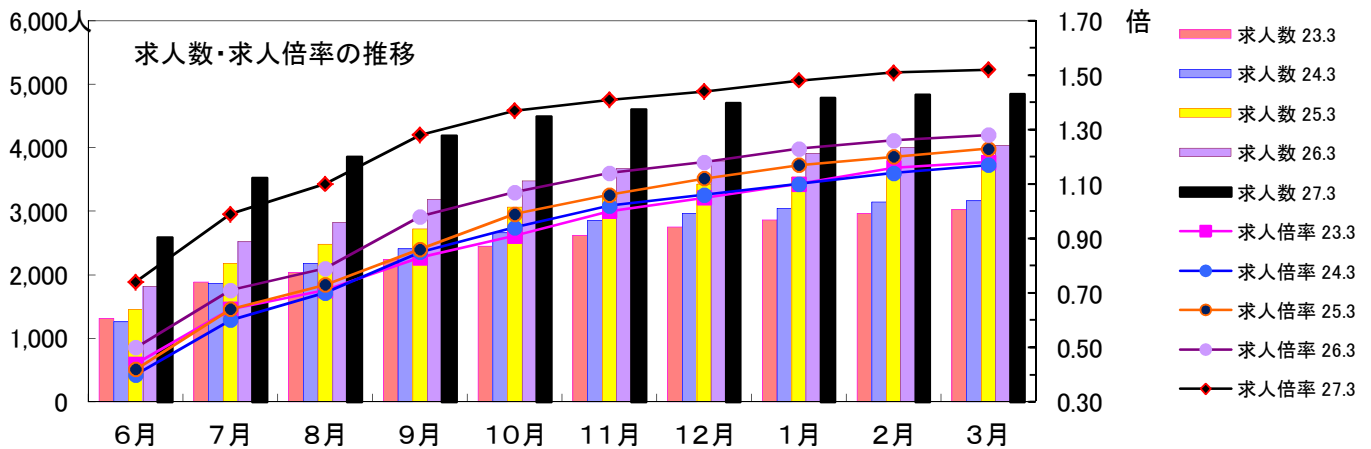
長野労働局職業安定部

項目	平成26年3月卒		平成27年3月卒		増減		増減率	
	求人数 (人)	就職内定者数 (人)	求人数 (人)	就職内定者数 (人)	求人数 (人)	就職内定者数 (人)	求人数 (%)	就職内定者数 (%)
D 建設業	565	266	717	275	152	9	26.9	3.4
E 製造業(09~32)	1,653	1,531	2,023	1,598	370	67	22.4	4.4
09~10 食料品製造業、飲料・たばこ・飼料製造業	363	330	460	319	97	▲ 11	26.7	▲ 3.3
15 印刷・関連連業	22	14	21	16	▲ 1	2	▲ 4.5	14.3
18 プラスチック製品製造業(別掲を除く)	50	48	59	46	9	▲ 2	18.0	▲ 4.2
24 金属製品製造業	129	106	142	81	13	▲ 25	10.1	▲ 23.6
25 はん用機械器具製造業	177	153	215	161	38	8	21.5	5.2
26 生産用機械器具製造業	84	75	136	89	52	14	61.9	18.7
27 業務用機械器具製造業	107	78	112	99	5	21	4.7	26.9
28 電子部品・デバイス・電子回路製造業	213	205	240	209	27	4	12.7	2.0
29 電気機械器具製造業	119	114	196	166	77	52	64.7	45.6
30 情報通信機械器具製造業	67	64	89	81	22	17	32.8	26.6
31 輸送用機械器具製造業	146	155	157	163	11	8	7.5	5.2
その他製造業	176	189	196	168	20	▲ 21	11.4	▲ 11.1
G 情報通信業(37~41)	11	17	38	23	27	6	245.5	35.3
H 運輸業、郵便業(42~49)	161	142	203	136	42	▲ 6	26.1	▲ 4.2
I 卸売業、小売業(50~61)	304	262	334	273	30	11	9.9	4.2
50~55 卸売業	107	78	125	69	18	▲ 9	16.8	▲ 11.5
56~61 小売業	197	184	209	204	12	20	6.1	10.9
J 金融業、保険業(62~67)	0	1	1	6	1	5	0.0	500.0
M 宿泊業、飲食サービス業(75~77)	344	225	350	213	6	▲ 12	1.7	▲ 5.3
76.77 飲食サービス業	106	78	112	71	6	▲ 7	5.7	▲ 9.0
N 生活関連サービス業、娯楽業(78~80)	235	145	273	124	38	▲ 21	16.2	▲ 14.5
O 教育、学習支援業(81,82)	4	6	4	7	0	1	0.0	16.7
P 医療、福祉(83~85)	384	221	450	200	66	▲ 21	17.2	▲ 9.5
Q 複合サービス事業(86,87)	39	45	68	64	29	19	74.4	42.2
R サービス業(他に分類されないもの)(88~96)	196	106	243	116	47	10	24.0	9.4
合計	4,030	3,100	4,844	3,169	814	69	20.2	2.2
職業別								
専門・技術、管理	259	161	335	171	76	10	29.3	6.2
事務	191	196	230	184	39	▲ 12	20.4	▲ 6.1
販売	232	221	264	221	32	0	13.8	0.0
サービス	979	585	1,087	507	108	▲ 78	11.0	▲ 13.3
生産工程・労務	2,151	1,802	2,661	1,926	510	124	23.7	6.9
上記以外の職業	218	135	267	160	49	25	22.5	18.5
合計	4,030	3,100	4,844	3,169	814	69	20.2	2.2
規模別								
29 人以下	1,512	727	1,635	616	123	▲ 111	8.1	▲ 15.3
30~99 人	1,170	804	1,388	797	218	▲ 7	18.6	▲ 0.9
100~299 人	874	832	1,070	871	196	39	22.4	4.7
300~499 人	170	216	251	202	81	▲ 14	47.6	▲ 6.5
500~999 人	187	214	312	295	125	81	66.8	37.9
1,000 人以上	117	307	188	388	71	81	60.7	26.4
合計	4,030	3,100	4,844	3,169	814	69	20.2	2.2

(表3) 新規高校卒業者の求人・求職・就職内定の月別推移

長野労働局職業安定部

項目	卒業年/月	6月	7月	8月	9月	10月	11月	12月	1月	2月	3月	6月
求人数 (人)	23.3	1,308	1,887	2,040	2,235	2,450	2,617	2,749	2,866	2,969	3,024	3,025
	24.3	1,257	1,868	2,176	2,413	2,660	2,857	2,961	3,042	3,146	3,169	3,170
	25.3	1,448	2,182	2,479	2,722	3,060	3,270	3,429	3,543	3,644	3,670	3,671
	26.3	1,818	2,523	2,821	3,190	3,476	3,666	3,795	3,912	4,000	4,030	4,037
	27.3	2,584	3,526	3,858	4,191	4,494	4,604	4,702	4,781	4,834	4,844	
求職者数 (人)	23.3	2,959	2,934	2,871	2,707	2,684	2,622	2,609	2,600	2,570	2,552	2,501
	24.3	3,113	3,102	3,088	2,852	2,838	2,798	2,793	2,767	2,748	2,714	2,687
	25.3	3,453	3,412	3,387	3,154	3,091	3,092	3,058	3,035	3,031	2,984	2,954
	26.3	3,618	3,578	3,552	3,262	3,255	3,229	3,213	3,193	3,184	3,143	3,120
	27.3	3,512	3,551	3,508	3,270	3,283	3,269	3,267	3,236	3,207	3,197	
求人倍率 (倍)	23.3	0.44	0.64	0.71	0.83	0.91	1.00	1.05	1.10	1.16	1.18	1.21
	24.3	0.40	0.60	0.70	0.85	0.94	1.02	1.06	1.10	1.14	1.17	1.18
	25.3	0.42	0.64	0.73	0.86	0.99	1.06	1.12	1.17	1.20	1.23	1.24
	26.3	0.50	0.71	0.79	0.98	1.07	1.14	1.18	1.23	1.26	1.28	1.29
	27.3	0.74	0.99	1.10	1.28	1.37	1.41	1.44	1.48	1.51	1.52	
就職 内定者数 (人)	23.3				1,228	1,759	2,008	2,181	2,244	2,378	2,471	2,484
	24.3				1,288	1,908	2,190	2,387	2,484	2,587	2,663	2,676
	25.3				1,379	2,068	2,410	2,595	2,722	2,841	2,924	2,943
	26.3				1,421	2,227	2,571	2,780	2,909	3,017	3,100	3,115
	27.3				1,789	2,493	2,750	2,925	3,016	3,113	3,169	
就職 内定率 (%)	23.3				45.4	65.5	76.6	83.6	86.3	92.5	96.8	99.3
	24.3				45.2	67.2	78.3	85.5	89.8	94.1	98.1	99.6
	25.3				43.7	66.9	77.9	84.9	89.7	93.7	98.0	99.6
	26.3				43.6	68.4	79.6	86.5	91.1	94.8	98.6	99.8
	27.3				54.7	75.9	84.1	89.5	93.2	97.1	99.1	



(表4) 新規高等学校卒業者の求人・求職・就職内定の年度別推移

平成27年3月末日

長野労働局職業安定部

		① 求人数		② 求職者数(人)				③ 就職内定者数(人)				④ 求人倍率		⑤ 就職内定率		⑥ 未内定者数
		(人)	前年比(%)	計	男	女	前年比(%)	計	男	女	前年比(%)	①/②(倍)	前年比(ポイント)	③/②(%)	前年比(ポイント)	(②-③)
卒業年次	5.3	28,758	▲ 15.7	8,210	3,981	4,229	▲ 10.8	8,202	3,977	4,225	▲ 10.7	3.50	▲ 0.20	99.9	0.0	8
	6.3	20,956	▲ 27.1	6,795	3,389	3,406	▲ 17.2	6,787	3,385	3,402	▲ 17.3	3.08	▲ 0.42	99.9	0.0	8
	7.3	15,590	▲ 25.6	6,148	3,188	2,960	▲ 9.5	6,143	3,187	2,956	▲ 9.5	2.54	▲ 0.54	99.9	0.0	5
	8.3	12,974	▲ 16.8	5,483	2,873	2,610	▲ 10.8	5,470	2,867	2,603	▲ 11.0	2.37	▲ 0.17	99.8	▲ 0.1	13
	9.3	11,691	▲ 9.9	4,901	2,547	2,354	▲ 10.6	4,901	2,547	2,354	▲ 10.4	2.39	0.02	100.0	0.2	0
	10.3	10,980	▲ 6.1	4,654	2,473	2,181	▲ 5.0	4,649	2,471	2,178	▲ 5.1	2.36	▲ 0.03	99.9	▲ 0.1	5
	11.3	7,785	▲ 29.1	3,904	2,002	1,902	▲ 16.1	3,865	1,983	1,882	▲ 16.9	1.99	▲ 0.37	99.0	▲ 0.9	39
	12.3	5,758	▲ 26.0	3,356	1,730	1,626	▲ 14.0	3,323	1,718	1,605	▲ 14.0	1.72	▲ 0.27	99.0	0.0	33
	13.3	5,483	▲ 4.8	3,285	1,749	1,536	▲ 2.1	3,256	1,731	1,525	▲ 2.0	1.67	▲ 0.05	99.1	0.1	29
	14.3	4,506	▲ 17.8	2,959	1,565	1,394	▲ 9.9	2,940	1,556	1,384	▲ 9.7	1.52	▲ 0.15	99.4	0.3	19
	15.3	3,761	▲ 16.5	2,633	1,392	1,241	▲ 11.0	2,607	1,377	1,230	▲ 11.3	1.43	▲ 0.09	99.0	▲ 0.4	26
	16.3	3,855	2.5	2,623	1,435	1,188	▲ 0.4	2,591	1,420	1,171	▲ 0.6	1.47	0.04	98.8	▲ 0.2	32
	17.3	4,170	8.2	2,708	1,546	1,162	3.2	2,672	1,530	1,142	3.1	1.54	0.07	98.7	▲ 0.1	36
	18.3	4,131	▲ 0.9	2,724	1,581	1,143	0.6	2,675	1,559	1,116	0.1	1.52	▲ 0.02	98.2	▲ 0.5	49
	19.3	4,553	10.2	2,759	1,582	1,177	1.3	2,729	1,569	1,160	2.0	1.65	0.13	98.9	0.7	30
	20.3	4,813	5.7	2,868	1,696	1,172	4.0	2,857	1,690	1,167	4.7	1.68	0.03	99.6	0.7	11
	21.3	4,224	▲ 12.2	2,770	1,650	1,120	▲ 3.4	2,691	1,607	1,084	▲ 5.8	1.52	▲ 0.16	97.1	▲ 2.5	79
	22.3	2,818	▲ 33.3	2,411	1,444	967	▲ 13.0	2,294	1,391	903	▲ 14.8	1.17	▲ 0.35	95.1	▲ 2.0	117
	23.3	3,024	7.3	2,552	1,556	996	5.8	2,471	1,525	946	7.7	1.18	0.01	96.8	1.7	81
	24.3	3,169	4.8	2,714	1,695	1,019	6.3	2,663	1,662	1,001	7.8	1.17	▲ 0.01	98.1	1.3	51
25.3	3,670	15.8	2,984	1,781	1,203	9.9	2,924	1,754	1,170	9.8	1.23	0.06	98.0	▲ 0.1	60	
26.3	4,030	9.8	3,143	1,914	1,229	5.3	3,100	1,890	1,210	6.0	1.28	0.05	98.6	0.6	43	
27.3	4,844	20.2	3,197	1,941	1,256	1.7	3,169	1,926	1,243	2.2	1.52	0.24	99.1	0.5	28	

(注) 求人数は、県内企業からの求人分のみ。

