



長野労働局発表

(27-24)

平成 27 年 7 月 31 日

担 当	職業安定部職業安定課
	課長 久保 進
	課長補佐 西澤 和巳
	労働市場情報官 池上 仁
	電話 026-226-0865
Fax 026-226-0157	

最近の雇用情勢 (平成 27 年 6 月分)

長野労働局(局長 ^{おがさき なおと}岡崎 直人)は、平成 27 年 6 月分の県内の雇用情勢をとりまとめました。

- 平成 27 年 6 月の有効求人倍率(季節調整値)は 1.25 倍となり、前月と同率となった。
- 有効求人数(季節調整値)は 43,740 人で前月に比べ 1.2%減少し、有効求職者数(同)は 35,038 人で前月に比べ 0.7%減少した。
- 新規求人倍率(季節調整値)は 1.89 倍となり、前月を 0.02 ポイント下回った。

- 6 月の新規求人数(実数値)は 16,446 人となり、前年同月比で 8.9%増加した。
産業別(大分類)にみると、前年同月比で、製造業、金融業・保険業、宿泊業・飲食サービス業、教育・学習支援業、医療・福祉、サービス業(他に分類されないもの)などの産業で増加し、建設業、情報通信業、運輸業・郵便業、卸売業・小売業、不動産・物品賃貸業、生活関連サービス業、などの産業で減少した。
- 6 月の新規求職者数(実数値)は 8,428 人となり、前年同月比で 1.0%増加した。
新規常用求職者(5,452 人)のうち、「事業主都合離職者」は 670 人となり、前年同月比で 9.8%減少した。
- 6 月の就職件数は 3,676 件となり、前年同月比で 0.5%増加した。
このうち、常用就職件数は 1,974 件となり、前年同月比で 0.7%増加した。パートタイム就職件数は 1,585 件となり、前年同月比で 1.1%減少した。

雇用情勢は、

一部に弱さが見られるものの、着実に改善が進んでいる。

- (注) ・「有効求人倍率」とは、月間有効求人数(前月から当月へ繰り越された求人数と当月受理した求人数の合計)を月間有効求職者数(前月から当月へ繰り越された求職者数と当月受理した求職者数の合計)で割ったもの。
・「新規求人倍率」とは、新規求人数(当月受理した求人数)を新規求職者数(当月受理した求職者数)で割ったもの。

最近の雇用情勢

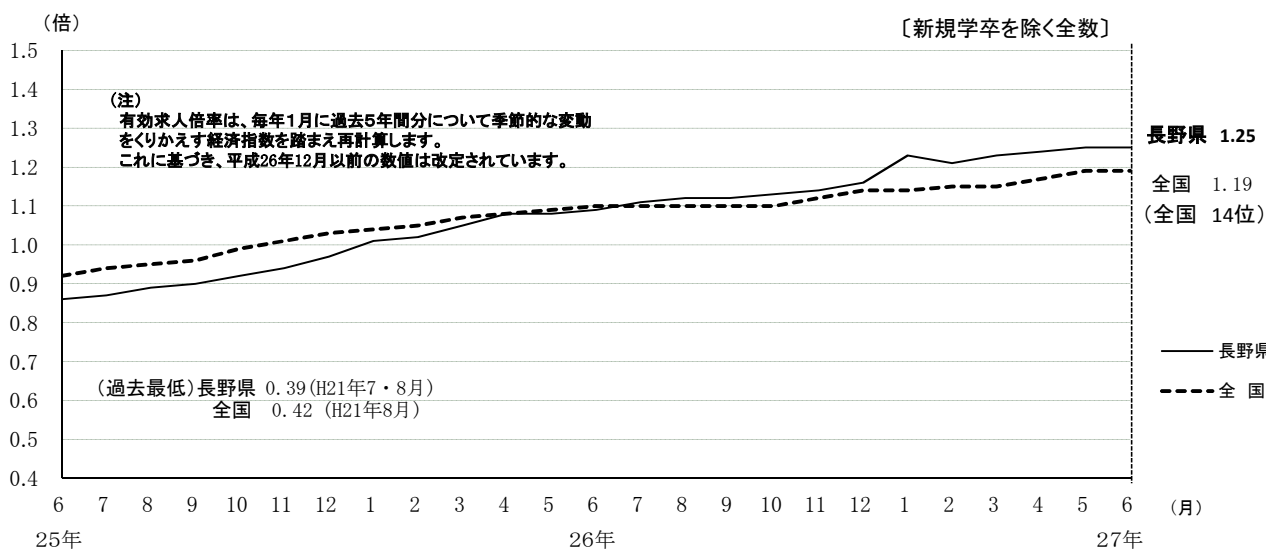
〔平成27年6月分〕

1 求人・求職の状況

① 有効求人倍率(季節調整値)の推移

平成27年6月の有効求人倍率(季節調整値)は、1.25倍となり、前月と同水準となった。

	6月	7月	8月	9月	10月	11月	12月	1月	2月	3月	4月	5月	6月
最近年	1.09	1.11	1.12	1.12	1.13	1.14	1.16	1.23	1.21	1.23	1.24	1.25	1.25
前年	0.86	0.87	0.89	0.90	0.92	0.94	0.97	1.01	1.02	1.05	1.08	1.08	1.09



※ 月間有効求人・求職(季節調整値)の推移

	6月	7月	8月	9月	10月	11月	12月	27年 1月	2月	3月	4月	5月	6月
月間有効 求人数	40,795	41,049	41,291	41,222	41,431	41,679	41,807	43,283	44,645	44,190	44,549	44,267	43,740
月間有効 求職者数	37,391	37,067	36,968	36,859	36,724	36,408	36,065	35,303	36,871	36,010	35,903	35,275	35,038

② 地域別有効求人倍率(実数値:以下同じ)

6月の有効求人倍率を地域別に見ると、すべてのブロックで前年同月を上回った。また、安定所別では、須坂所を除いて前年同月を上回った。

[新規学卒を除く全数]

地域別 (前年同月比 ポイント) 《前月》	北信 1.22 (0.13) 《1.19》				東信 1.13 (0.16) 《1.11》		中信 1.17 (0.21) 《1.10》			南信 1.12 (0.11) 《1.07》		
	長野	篠ノ井	飯山	須坂	上田	佐久	松本	木曾福島	大町	飯田	伊那	諏訪
全数	1.32	1.11	1.25	1.01	1.06	1.22	1.16	1.28	1.17	1.15	1.06	1.16
《前月》	《1.32》	《1.13》	《1.07》	《0.98》	《1.03》	《1.20》	《1.08》	《1.19》	《1.20》	《1.12》	《0.96》	《1.11》
(前年同月比 ポイント)	(0.13)	(0.08)	(0.39)	(▲0.02)	(0.18)	(0.14)	(0.21)	(0.18)	(0.19)	(0.06)	(0.17)	(0.10)
うち常用	1.10	1.07	1.05	0.93	0.81	1.16	1.00	1.40	1.12	1.06	0.93	1.12
《前月》	《1.09》	《1.10》	《0.93》	《0.89》	《0.82》	《1.14》	《0.95》	《1.29》	《1.21》	《1.06》	《0.88》	《1.09》
(前年同月比 ポイント)	(0.13)	(0.09)	(0.33)	(▲0.02)	(0.10)	(0.18)	(0.20)	(0.31)	(0.16)	(0.13)	(0.14)	(0.12)

*「うち常用」とはパート常用を含み、臨時・季節を除く。

③ 新規求人数の推移

6月の新規求人数は、前年同月比で8.9%増加した。うち常用は4.4%増加、うちパートは10.1%増加した。

年月	26年 6月	7月	8月	9月	10月	11月	12月	27年 1月	2月	3月	4月	5月	6月
全 数 (前年同月比)	15,107 (8.7)	17,139 (18.1)	14,293 (6.0)	16,707 (9.6)	18,130 (9.4)	14,545 (2.2)	14,237 (5.7)	18,425 (10.9)	17,693 (16.4)	17,172 (10.8)	17,122 (6.0)	15,150 (4.9)	16,446 (8.9)
うち常用 (前年同月比)	7,543 (3.5)	8,866 (17.9)	7,152 (▲0.1)	7,978 (9.2)	8,988 (10.4)	6,988 (2.8)	7,013 (5.3)	9,712 (9.2)	8,614 (9.5)	8,177 (6.8)	8,660 (1.9)	7,421 (5.5)	7,878 (4.4)
うちパート (前年同月比)	5,964 (10.9)	6,400 (8.9)	5,591 (8.4)	6,160 (9.3)	6,776 (5.7)	5,501 (0.3)	4,988 (3.8)	6,726 (13.7)	7,011 (19.8)	6,887 (11.7)	6,886 (9.2)	6,054 (4.3)	6,567 (10.1)
常用のうち正社員 (前年同月比)	5,144 (16.1)	6,223 (20.6)	5,059 (5.5)	5,355 (11.0)	6,208 (8.8)	4,848 (3.3)	4,950 (15.1)	6,477 (7.6)	5,583 (13.7)	5,618 (11.4)	6,170 (5.5)	5,324 (7.3)	5,662 (10.1)
全数に占める 正社員の割合	34.1	36.3	35.4	32.1	34.2	33.3	34.8	35.2	31.6	32.7	36.0	35.1	34.4

※全数には臨時・季節を含み、うち常用はパートを含まない。

④ 産業別新規求人状況

6月の産業別(大分類)の新規求人数は、前年同月比で、「製造業」、「金融業・保険業」、「宿泊業・飲食サービス業」、「教育・学習支援業」、「医療・福祉」、「サービス業」などの産業で増加し、「建設業」、「情報通信業」、「運輸業・郵便業」、「卸売業・小売業」、「不動産・物品賃貸業」、「生活関連サービス業・娯楽業」などの産業で減少した。

産 業 別	新規求人数 (人)	前月比 (%)	前年同月 比 (%)	産 業 別	新規求人数 (人)	前月比 (%)	前年同月 比 (%)
全 数	16,446 (6,567)	8.6 (8.5)	8.9 (10.1)	G 情報通信業	362 (57)	▲10.2 (1.8)	▲6.9 (▲32.9)
D 建設業	1,183 (82)	7.3 (6.5)	▲7.5 (▲18.0)	H 運輸業・郵便業	770 (222)	2.1 (▲20.1)	▲2.8 (▲27.5)
E 製造業	2,312 (728)	9.8 (5.7)	14.5 (10.0)	I 卸売業・小売業	2,063 (1,140)	▲0.2 (▲6.4)	▲1.7 (▲9.5)
09・10 食料品・飲料・ たばこ	655 (344)	1.7 (▲3.4)	24.5 (7.8)	J 金融業・保険業	83 (18)	▲17.8 (▲43.8)	3.8 (5.9)
14 パルプ・紙・紙加工	38 (14)	137.5 (600.0)	123.5 (250.0)	K 不動産・物品賃貸業	198 (77)	26.1 (30.5)	▲2.0 (51.0)
15 印刷関連	37 (12)	▲22.9 (▲36.8)	▲33.9 (▲20.0)	M 宿泊業・飲食 サービス業	1,626 (1,076)	20.2 (27.9)	26.2 (32.8)
18 プラスチック製品	114 (45)	46.2 (80.0)	58.3 (104.5)	76 飲食店	798 (585)	18.6 (15.2)	32.3 (31.2)
24 金属製品	185 (45)	▲13.6 (50.0)	▲1.6 (28.6)	N 生活関連サービス 業・娯楽業	780 (446)	▲4.1 (▲2.0)	▲3.9 (▲9.7)
25 はん用機械器具	146 (25)	16.8 (13.6)	0.7 (8.7)	78 洗濯・理容・美 容・浴場業	359 (180)	▲16.5 (▲9.5)	▲9.1 (▲17.1)
26 生産用機械器具	153 (28)	28.6 (100.0)	10.1 (47.4)	O 教育・学習支援業	219 (140)	7.4 (▲4.8)	0.9 (▲3.4)
27 業務用機械器具	118 (40)	45.7 (135.3)	45.7 (110.5)	P 医療・福祉	2,419 (1,063)	10.1 (14.9)	15.1 (19.7)
28 電子部品・デバイス ・電子回路	192 (42)	▲1.5 (▲34.4)	▲7.7 (▲28.8)	85 社会保険・社会 福祉・介護事業	1,439 (701)	9.2 (18.4)	10.6 (12.0)
29 電気機械器具	284 (37)	44.2 (▲17.8)	69.0 (▲5.1)	R サービス業(他に分 類されないもの)	3,469 (1,052)	17.0 (23.0)	18.7 (38.4)
30 情報通信機械器具	58 (12)	▲14.7 (▲14.3)	0.0 (▲40.0)	91 職業紹介・ 労働者派遣業	1,829 (265)	8.2 (14.2)	20.1 (86.6)
31 輸送用機械器具	118 (27)	▲11.3 (0.0)	▲26.7 (▲22.9)	その他の産業	962 (466)	4.0 (10.4)	6.2 (20.4)

()はパートで内数

注) 「その他の産業」には、A 農・林業、B 漁業、C 鉱業、F 電気・ガス・熱供給・水道業、L 学術研究・専門技術サービス業、Q 複合サービス事業、S 公務、T 分類不能の産業を含みます。

⑤ 新規求職者の推移

6月の新規求職者数は前年同月比で1.0%増加した。うち常用は0.7%減少、うちパートは4.5%増加した。

年月	26年							27年					
	6月	7月	8月	9月	10月	11月	12月	1月	2月	3月	4月	5月	6月
全数	8,343	7,992	7,353	8,722	8,825	7,223	7,554	9,534	9,526	9,568	11,698	8,565	8,428
(前年同月比)	(▲3.0)	(▲12.7)	(▲9.6)	(▲3.7)	(▲10.8)	(▲12.6)	(▲4.4)	(▲9.2)	(11.0)	(▲1.4)	(▲6.8)	(▲11.0)	(1.0)
うち常用	5,489	5,422	4,936	5,679	5,572	4,391	4,361	6,008	6,256	6,111	6,858	5,313	5,452
(前年同月比)	(▲3.6)	(▲13.3)	(▲10.1)	(▲4.9)	(▲14.9)	(▲15.5)	(▲3.2)	(▲9.3)	(8.7)	(▲2.4)	(▲8.5)	(▲10.5)	(▲0.7)
うちパート	2,795	2,525	2,367	2,996	3,179	2,349	1,982	3,039	3,168	3,229	4,624	3,126	2,920
(前年同月比)	(▲2.3)	(▲12.5)	(▲9.9)	(▲1.7)	(▲3.2)	(▲9.0)	(▲4.2)	(▲10.4)	(16.1)	(0.2)	(▲4.8)	(▲12.6)	(4.5)

※ 全数には、臨時・季節を含み、うち常用にはパートは含まない。

⑥ 新規常用求職者の態様別状況

6月の新規常用求職者の状況を態様別にみると、前年同月比で在職者は4.2%の増加、離職者は4.5%の減少、無業者は2.5%の増加となった。

年月	26年							27年					
	6月	7月	8月	9月	10月	11月	12月	1月	2月	3月	4月	5月	6月
常用求職者	5,489	5,422	4,936	5,679	5,572	4,391	4,361	6,008	6,256	6,111	6,858	5,313	5,452
(前年同月比)	(▲3.6)	(▲13.3)	(▲10.1)	(▲4.9)	(▲14.9)	(▲15.5)	(▲3.2)	(▲9.3)	(8.7)	(▲2.4)	(▲8.5)	(▲10.5)	(▲0.7)
在職者	2,059	1,937	1,889	2,105	2,057	1,710	1,679	2,486	2,885	2,538	1,967	1,844	2,145
(前年同月比)	(5.1)	(▲10.2)	(0.9)	(▲5.7)	(▲5.1)	(▲6.4)	(4.5)	(▲5.8)	(9.5)	(0.6)	(▲3.3)	(▲11.6)	(4.2)
離職者	2,988	3,058	2,610	3,068	3,011	2,308	2,363	3,079	2,871	2,974	4,242	3,026	2,854
(前年同月比)	(▲6.3)	(▲13.0)	(▲15.1)	(▲3.7)	(▲20.3)	(▲20.4)	(▲5.1)	(▲9.8)	(10.6)	(▲2.1)	(▲9.6)	(▲8.4)	(▲4.5)
定年	105	114	83	118	127	88	107	135	116	118	369	146	103
(前年同月比)	(▲23.4)	(▲23.5)	(▲28.4)	(▲1.7)	(▲17.5)	(▲27.9)	(▲17.1)	(▲25.8)	(▲3.3)	(▲16.9)	(12.8)	(▲1.4)	(▲1.9)
事業主都合	743	862	662	673	782	573	733	731	658	699	1,251	761	670
(前年同月比)	(▲17.9)	(▲19.0)	(▲17.4)	(▲17.6)	(▲29.9)	(▲33.8)	(2.2)	(▲15.9)	(3.6)	(▲8.3)	(▲7.3)	(▲12.4)	(▲9.8)
自己都合	2,038	1,993	1,775	2,155	2,021	1,571	1,454	2,177	1,999	2,061	2,531	2,031	1,975
(前年同月比)	(▲0.5)	(▲8.5)	(▲14.2)	(1.0)	(▲15.8)	(▲13.8)	(▲6.9)	(▲2.9)	(14.6)	(2.2)	(▲12.3)	(▲7.6)	(▲3.1)
無業者	442	427	437	506	504	373	319	443	500	599	649	443	453
(前年同月比)	(▲18.8)	(▲26.4)	(▲19.7)	(▲9.0)	(▲16.7)	(▲20.5)	(▲22.0)	(▲22.1)	(▲4.4)	(▲14.1)	(▲15.6)	(▲19.0)	(2.5)

※ 離職者は、「前職雇用者」と「前職自営、その他」(表中では省略)に分けられる。

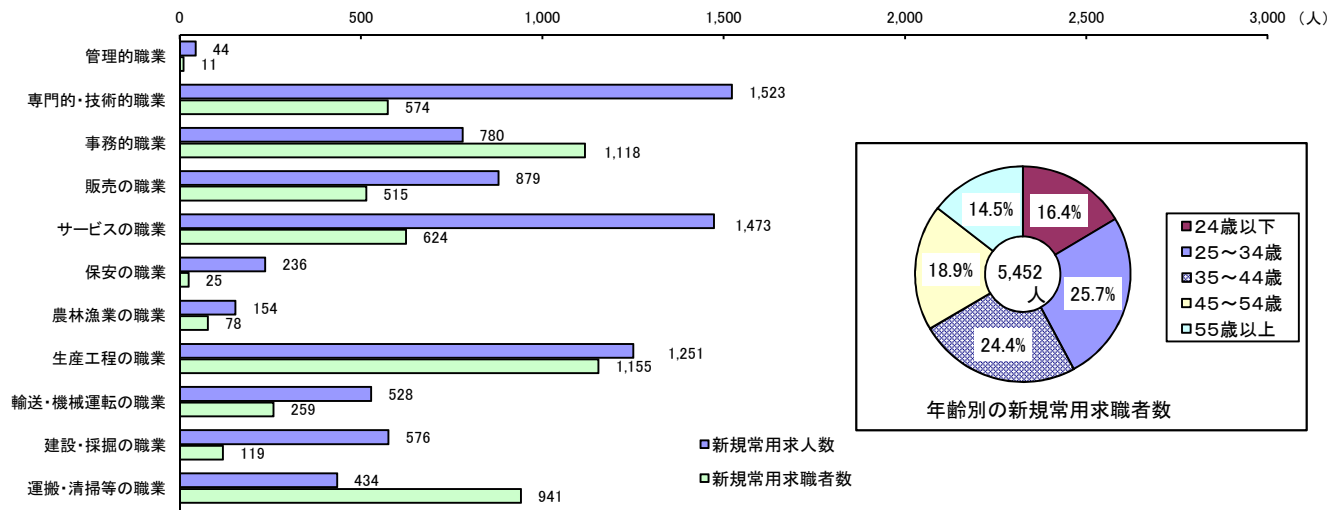
「前職雇用者」は、離職理由別に「定年」「事業主都合」「自己都合」「不明」(表中では省略)に区分される。

このため内訳の計と離職者数欄の数値は一致しない。

※ 無業者とは、家事、育児等従事者及び離職後1年を超えて求職活動をしていない者をいう。

⑦ 職業別の新規常用求人・求職、年齢別の新規常用求職の状況

6月の新規求人・求職者数を職業別に対比してみると、「専門的・技術的職業」、「サービスの職業」、「生産工程の職業」、「建設・採掘の職業」などで求人数が求職者数を上回った。一方で、「事務的職業」、「運搬・清掃等の職業」で求職者数が求人数を上回った。



※パートタイムを除く常用

⑧ 月間有効求人・求職(実数値)の推移

6月の月間有効求人数は前年同月比で8.3%増加し、月間有効求職者数は5.8%減少した。

年月	26年6月	7月	8月	9月	10月	11月	12月	27年1月	2月	3月	4月	5月	6月
月間有効求人数	39,686	40,801	40,138	42,098	43,623	42,867	40,778	42,101	45,065	46,227	43,756	42,186	42,983
(前年同月比)	(13.8)	(13.1)	(12.4)	(11.9)	(11.1)	(9.4)	(8.0)	(9.1)	(13.5)	(13.7)	(10.2)	(8.1)	(8.3)
月間有効求職者数	39,215	37,386	35,466	35,745	36,078	34,736	33,709	34,014	35,717	37,465	38,887	37,663	36,948
(前年同月比)	(▲10.4)	(▲11.2)	(▲10.8)	(▲9.4)	(▲9.4)	(▲10.1)	(▲8.5)	(▲9.3)	(▲4.4)	(▲3.6)	(▲4.2)	(▲7.8)	(▲5.8)

※パートタイム、臨時・季節を含む全数

2 就職の状況

6月の就職件数は、前年同月比で0.5%増加した。うち常用で0.7%増加し、うちパートで1.1%減少した。

年月	26年6月	7月	8月	9月	10月	11月	12月	27年1月	2月	3月	4月	5月	6月
全数	3,657	3,500	2,754	3,431	3,608	3,036	2,906	2,634	3,343	4,841	3,857	3,294	3,676
(前年同月比)	(0.6)	(▲7.0)	(▲8.9)	(▲3.1)	(▲4.5)	(▲11.3)	(▲7.1)	(▲9.0)	(3.9)	(▲2.9)	(▲5.1)	(▲13.1)	(0.5)
うち常用	1,960	1,935	1,663	1,945	2,029	1,635	1,560	1,428	1,943	2,667	2,100	1,761	1,974
(前年同月比)	(4.0)	(▲7.0)	(▲0.8)	(0.7)	(▲0.4)	(▲9.4)	(▲4.5)	(▲11.3)	(3.4)	(▲8.0)	(▲7.1)	(▲14.1)	(0.7)
うちパート	1,603	1,429	990	1,357	1,420	1,277	1,160	1,096	1,266	1,951	1,639	1,435	1,585
(前年同月比)	(0.1)	(▲7.0)	(▲17.7)	(▲6.9)	(▲8.4)	(▲9.9)	(▲6.4)	(▲4.2)	(4.5)	(7.0)	(▲1.2)	(▲11.5)	(▲1.1)

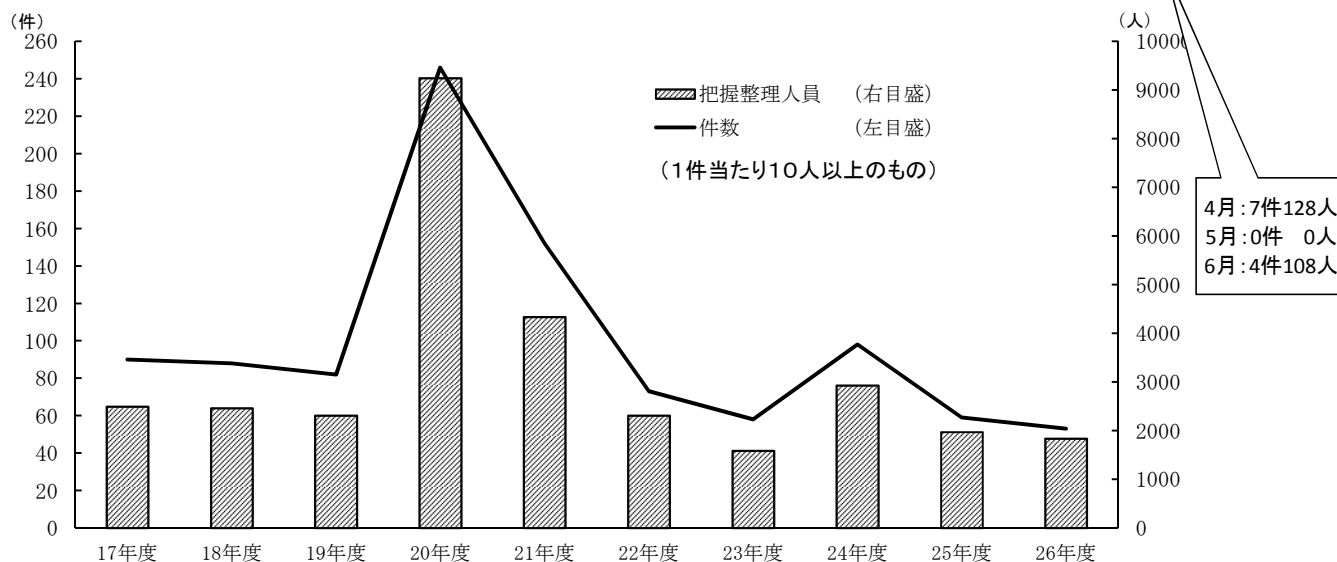
※全数には、臨時・季節を含み、うち常用にはパートは含まない。

3 人員整理の把握状況

6月中に把握した1件あたり10人以上の人員整理は、4件(108人)であった。
事業主都合による離職は424人で、前年同月を24.4%下回った。

①10人以上の人員整理把握状況の年度別推移(但し、平成27年度は6月までの累計)

年度別	18年度	19年度	20年度	21年度	22年度	23年度	24年度	25年度	26年度	27年度6月まで	前年同期
件数	88	82	246	152	73	58	98	59	53	11	19
整理人数	2,465	2,309	9,247	4,339	2,313	1,586	2,928	1,971	1,837	236	730



② 事業主都合による離職の推移 (雇用保険の被保険者資格喪失データ)

年月	26年 6月	7月	8月	9月	10月	11月	12月	27年 1月	2月	3月	4月	5月	6月
人数	561	740	505	568	615	380	580	485	419	435	1,146	407	424
(前年同月比)	(▲27.9)	(▲10.5)	(▲23.5)	(10.5)	(▲8.3)	(▲15.0)	(23.7)	(▲4.5)	(25.8)	(5.1)	(5.0)	(▲50.2)	(▲24.4)

※ 特例被保険者(季節)を除く

(参考) 雇用保険の適用事業所・被保険者・失業等給付受給者の状況

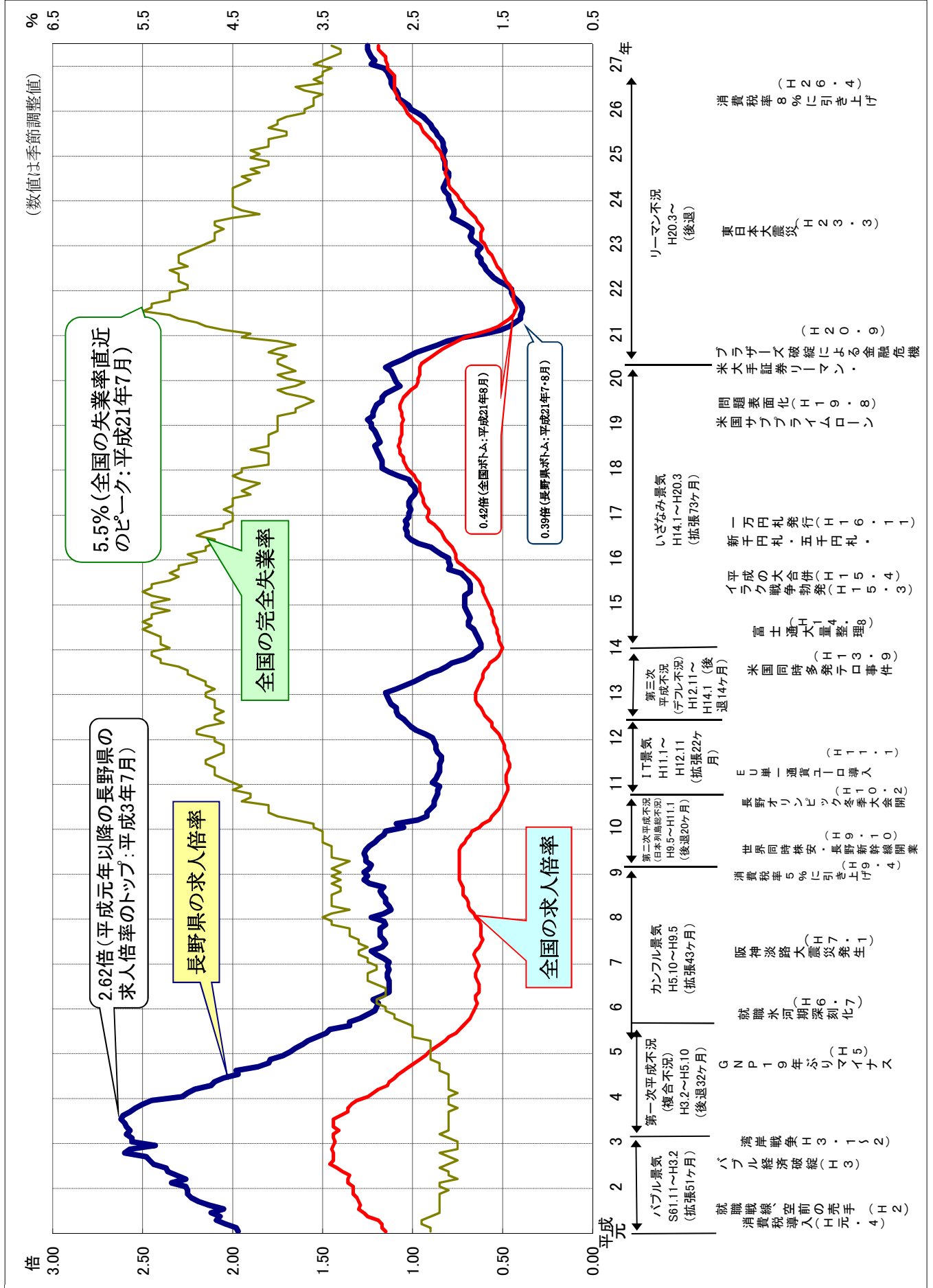
適用事業所数は、前年同月を0.4%上回った。被保険者数は、前年同月を1.3%上回った。失業等給付(基本手当)の受給者は、前年同月を1.9%下回った。

年月	26年 6月	7月	8月	9月	10月	11月	12月	27年 1月	2月	3月	4月	5月	6月
事業所 月末現在数	36,659	36,686	36,699	36,416	36,463	36,500	36,525	36,563	36,613	36,684	36,585	36,791	36,817
(前年同月比)	(▲0.5)	(▲0.4)	(▲0.4)	(▲0.1)	(▲0.2)	(▲0.1)	(0.0)	(0.0)	(0.1)	(0.3)	(0.0)	(0.6)	(0.4)
資格取得数	7,796	8,171	6,045	6,778	7,608	5,834	6,242	5,993	5,670	7,095	22,087	14,636	7,817
資格喪失数	6,473	7,615	6,464	7,047	7,882	6,409	7,251	8,069	5,742	7,226	18,229	7,429	6,469
被保険者 月末現在数	593,339	594,007	593,443	593,169	592,592	591,969	590,801	588,680	588,579	588,460	592,415	599,575	600,834
(前年同月比)	(1.1)	(1.2)	(1.2)	(1.1)	(1.1)	(1.1)	(1.0)	(0.9)	(0.9)	(0.8)	(1.0)	(1.3)	(1.3)
基本手当 受給者実人員数	8,749	9,211	8,985	8,851	8,696	7,894	7,760	7,810	7,443	7,413	7,650	7,843	8,580
(前年同月比)	(▲17.6)	(▲17.7)	(▲14.1)	(▲9.8)	(▲8.5)	(▲9.9)	(▲7.2)	(▲6.7)	(▲4.5)	(▲0.4)	(2.1)	(▲6.2)	(▲1.9)

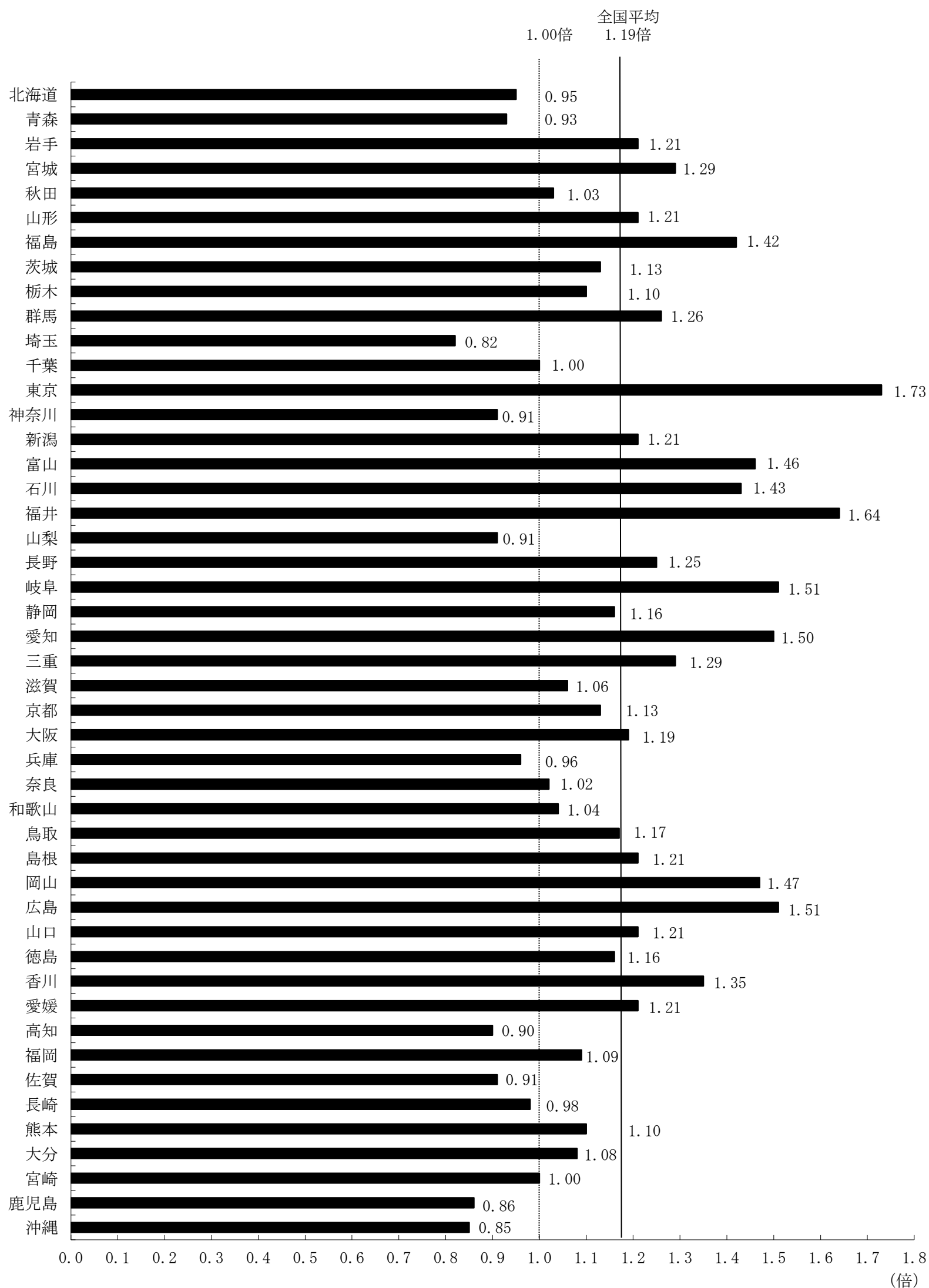
次回発表日 平成27年8月28日(金)

有効求人倍率・完全失業率の推移(平成27年6月分まで)

(長野労働局職業安定部)



都道府県別有効求人倍率：季節調整値
 (新規学卒者を除きパートタイムを含む)
 平成27年6月 全国平均1.19倍 [原数値1.10倍]



(注) 季節調整値計算(季節調整値替え)は、毎年過去1年分のデータが揃う年初に行われ、季節調整済系列が改訂される。
 (資料出所) 厚生労働省「職業安定業務統計」

平成27年度 ハローワークのマッチング機能の総合評価における主要指標の進捗状況

長野労働局

1.就職件数(パート含む常用)

ハローワーク	27/4月	5月	6月	7月	8月	9月	10月	11月	12月	28/1月	2月	3月	累計	目標件数	進捗率(%)
長野	472	432	442										1,346	5,004	26.9
松本	592	545	509										1,646	6,587	25.0
上田	313	298	348										959	3,882	26.0
飯田	272	265	275										812	3,153	25.8
伊那	272	248	330										850	3,014	28.2
篠ノ井	304	257	295										856	3,077	27.8
飯山	223	131	150										504	1,475	34.2
木曾福島	68	26	31										125	361	34.6
佐久	386	308	323										1,017	3,863	26.3
大町	132	85	92										309	893	34.6
須坂	167	141	152										460	1,595	28.8
諏訪	356	300	346										1,002	3,666	27.3
労働局全体	3,557	3,036	3,293										9,886	36,370	27.2

2.充足件数(パート含む常用)

ハローワーク	27/4月	5月	6月	7月	8月	9月	10月	11月	12月	28/1月	2月	3月	累計	目標件数	進捗率(%)
長野	575	447	526										1,548	5,870	26.4
松本	560	525	506										1,591	6,547	24.3
上田	320	299	348										967	3,594	26.9
飯田	273	256	261										790	3,047	25.9
伊那	275	254	305										834	2,939	28.4
篠ノ井	320	295	303										918	3,263	28.1
飯山	176	113	124										413	1,221	33.8
木曾福島	61	19	33										113	339	33.3
佐久	357	289	316										962	3,689	26.1
大町	115	65	86										266	794	33.5
須坂	170	138	131										439	1,429	30.7
諏訪	333	289	342										964	3,686	26.2
労働局全体	3,535	2,989	3,281										9,805	36,418	26.9

3.雇用保険受給者の早期再就職件数

ハローワーク	27/4月	5月	6月	7月	8月	9月	10月	11月	12月	28/1月	2月	3月	累計	目標件数	進捗率(%)
長野	103	119											222	1,042	21.3
松本	159	156											315	1,775	17.7
上田	75	106											181	856	21.1
飯田	47	77											124	699	17.7
伊那	54	88											142	785	17.9
篠ノ井	82	64											146	825	17.7
飯山	27	38											65	357	18.2
木曾福島	12	9											21	79	26.6
佐久	97	70											167	953	17.5
大町	19	24											43	260	16.5
須坂	45	35											80	299	26.8
諏訪	67	86											153	892	17.2
労働局全体	787	872											1,659	8,832	18.8