



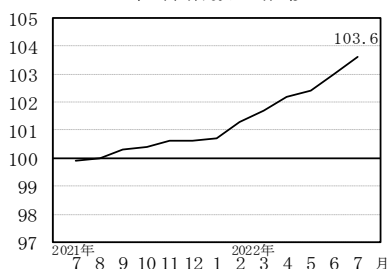
長野市の消費者物価指数 —2020年基準— 2022年(令和4年)7月分(確報値)をお知らせします

総合指数は、2020年(令和2年)を100として**103.6**となり、前月比は**0.6%**上昇しました。また、前年同月比は**3.7%**上昇し、11か月連続で前年同月を上回りました。

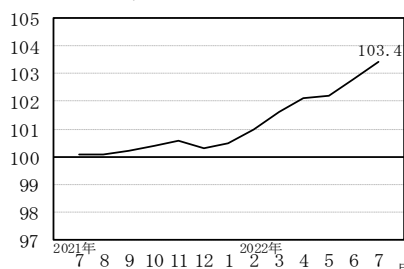
生鮮食品を除く総合指数は**103.4**となり、前月比は**0.5%**上昇しました。また、前年同月比は**3.3%**上昇し、12か月連続で前年同月を上回りました。

生鮮食品及びエネルギーを除く総合指数は**101.4**となり、前月比は**0.5%**上昇しました。また、前年同月比は**1.8%**上昇し、4か月連続で前年同月を上回りました。

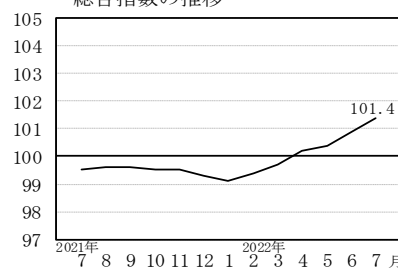
総合指数の推移



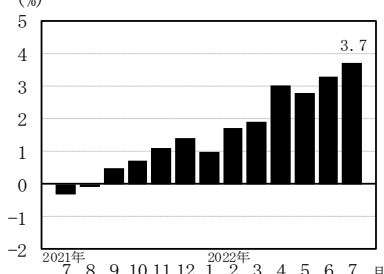
生鮮食品を除く総合指数の推移



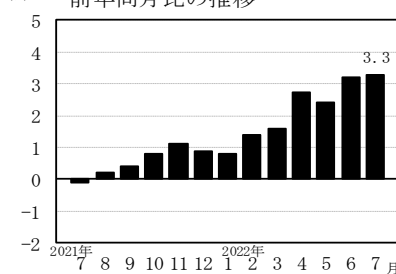
生鮮食品及びエネルギーを除く総合指数の推移



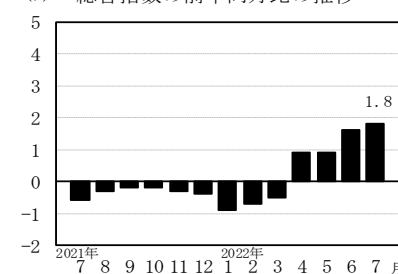
総合指数の前年同月比の推移



生鮮食品を除く総合指数の前年同月比の推移



生鮮食品及びエネルギーを除く総合指数の前年同月比の推移



(注) 前月比及び前年同月比の数値は、端数処理(四捨五入)の関係で、公表された指数を用いて算出した値とは一致しない場合があります。

* 「長野市の消費者物価指数」は、インターネットでも提供しています。

アドレス <https://tokei.pref.nagano.lg.jp/>

* この資料は、「総務省統計局『小売物価統計調査』の調査票情報」の長野市内価格を集計したものです。

* 8月分確報値の公表予定日は、2022年9月20日(火)です。

信州版「新たな日常のすゝめ」



新型コロナウイルスの感染を防止するための行動を自ら考え実践しましょう

企画振興部総合政策課統計室統計第二係

(室長) 西川 裕 (担当) 樋本 綾子

電話 026-235-7073 (直通)

026-232-0111 (代表) 内線 5114

ファクシミリ 026-235-0517

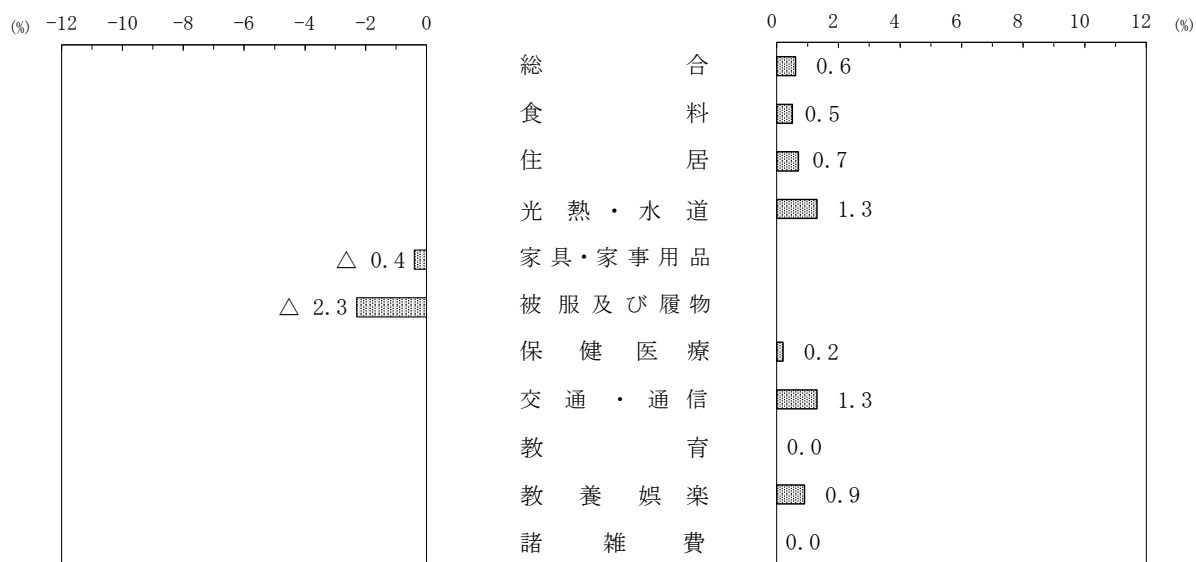
電子メール tokei@pref.nagano.lg.jp

費目別指数（前月比及び前年同月比）

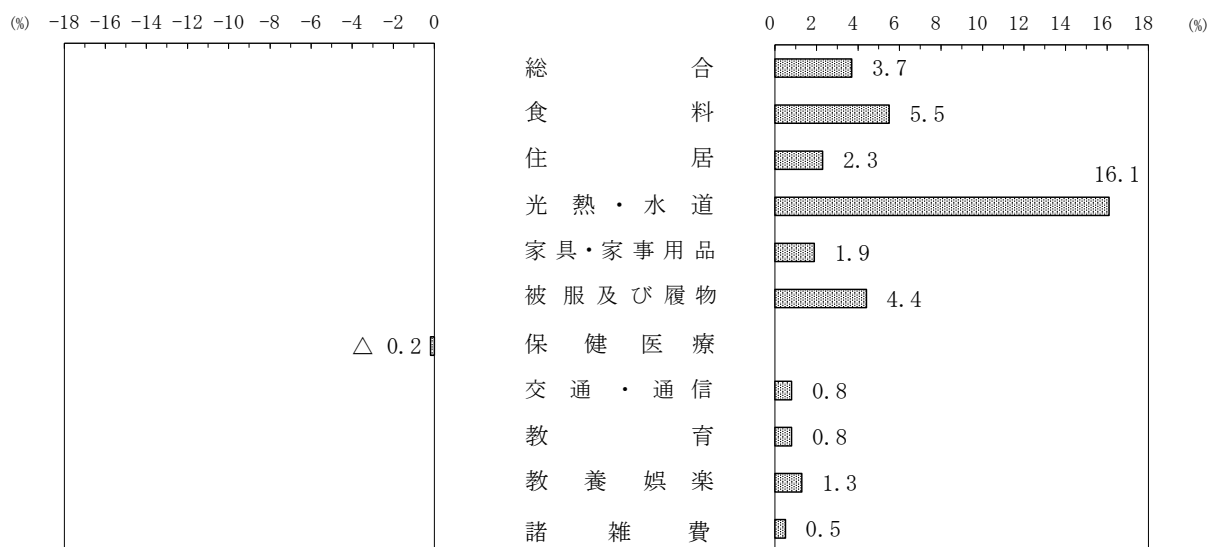
| 区 分 | 総 合 | 食 料 | 住 居 | 光熱・水道 | 家具・家事用品 | 被服及び履物 | 保健医療 | 交通・通信 | 教 育 | 教養娯楽 | 諸雑費 |
|-----------|-------|-------|-------|-------|---------|--------|-------|-------|-------|-------|-------|
| ウエイト | 10000 | 2579 | 2100 | 768 | 416 | 354 | 458 | 1523 | 206 | 989 | 607 |
| 指 数 | 103.6 | 105.6 | 102.7 | 118.0 | 103.6 | 102.5 | 99.6 | 96.0 | 100.3 | 104.3 | 101.8 |
| 前月比 (%) | 0.6 | 0.5 | 0.7 | 1.3 | △ 0.4 | △ 2.3 | 0.2 | 1.3 | 0.0 | 0.9 | 0.0 |
| 前年同月比 (%) | 3.7 | 5.5 | 2.3 | 16.1 | 1.9 | 4.4 | △ 0.2 | 0.8 | 0.8 | 1.3 | 0.5 |

(注) ウエイト： 総合と10大費目の合計は、端数処理のため一致していない。

費目別前月比



費目別前年同月比



消費者物価指数（長野市）

2022年(令和4年)7月分 確報値

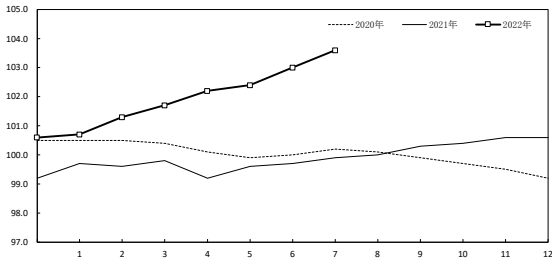
10大費目別

(2020年(令和2年)=100)

| 分類 | 指数 | 前月比 | 前年同月比 |
|--------------|-------|------|-------|
| 総合 | 103.6 | 0.6% | 3.7% |
| 食料 | 105.6 | 0.5 | 5.5 |
| 穀類 | 112.5 | 2.1 | 9.5 |
| 魚介類 | 116.2 | 3.4 | 15.7 |
| 生鮮魚介 | 124.6 | 6.1 | 23.9 |
| 肉類 | 105.3 | △2.3 | 2.8 |
| 乳卵類 | 105.0 | 0.9 | 2.0 |
| 野菜・海藻 | 98.9 | △1.1 | 5.7 |
| 生鮮野菜 | 97.5 | △1.9 | 7.7 |
| 果物 | 108.6 | 3.3 | 9.1 |
| 生鮮果物 | 110.3 | 3.6 | 9.8 |
| 油脂・調味料 | 113.4 | 1.6 | 10.4 |
| 菓子類 | 103.8 | △0.1 | 5.3 |
| 調理食品 | 107.3 | 0.9 | 5.2 |
| 飲料 | 96.7 | △0.8 | △1.1 |
| 酒類 | 98.7 | 0.0 | △0.2 |
| 外食 | 103.9 | 0.1 | 2.8 |
| 住居 | 102.7 | 0.7 | 2.3 |
| 家賃 | 100.4 | 0.3 | 0.5 |
| 設備修繕・維持 | 110.5 | 2.0 | 7.9 |
| 光熱・水道 | 118.0 | 1.3 | 16.1 |
| 電気代 | 126.8 | 3.0 | 26.8 |
| ガス代 | 117.6 | 1.5 | 19.7 |
| 他の光熱 | 135.2 | △2.4 | 13.0 |
| 上下水道料 | 100.0 | 0.0 | 0.0 |
| 家具・家事用品 | 103.6 | △0.4 | 1.9 |
| 家庭用耐久財 | 102.5 | △2.0 | △3.3 |
| 室内装備品 | 85.4 | △0.8 | △6.5 |
| 寝具類 | 101.2 | 2.1 | 5.3 |
| 家事雑貨 | 111.1 | 0.1 | 10.9 |
| 家事用消耗品 | 104.5 | 0.4 | 4.2 |
| 家事サービス | 102.2 | 1.9 | 1.9 |
| 被服及び履物 | 102.5 | △2.3 | 4.4 |
| 衣料 | 102.4 | △3.5 | 3.9 |
| 和服 | 105.8 | 0.0 | 5.8 |
| 洋服 | 102.3 | △3.6 | 3.8 |
| シャツ・セーター・下着類 | 102.0 | △2.8 | 6.7 |
| シャツ・セーター類 | 105.2 | △4.9 | 10.1 |
| 下着類 | 95.5 | 2.1 | △0.4 |
| 履物類 | 107.3 | 0.5 | 7.1 |

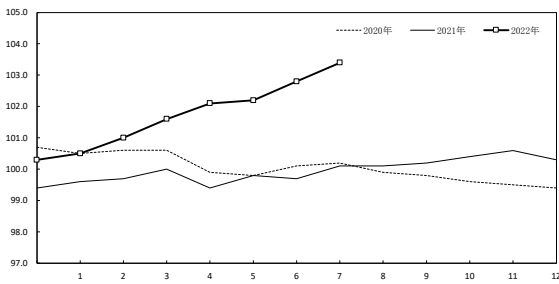
| 分類 | 指数 | 前月比 | 前年同月比 |
|-----------------------|-------|------|-------|
| 他の被服 | 96.9 | 0.0% | △3.3% |
| 被服関連サービス | 102.2 | 0.0 | 0.5 |
| 保健医療 | 99.6 | 0.2 | △0.2 |
| 医薬品・健康保持用摂取品 | 101.8 | △0.3 | 1.1 |
| 保健医療用品・器具 | 100.1 | 1.6 | 0.9 |
| 保健医療サービス | 98.2 | 0.0 | △1.3 |
| 交通・通信 | 96.0 | 1.3 | 0.8 |
| 交通 | 101.8 | 1.6 | △0.5 |
| 自動車等関係費 | 106.7 | △0.1 | 3.5 |
| 通信 | 70.8 | 6.0 | △6.8 |
| 教育 | 100.3 | 0.0 | 0.8 |
| 授業料等 | 98.7 | 0.0 | 0.2 |
| 教科書・学習参考教材 | 103.6 | 0.0 | 3.5 |
| 補習教育 | 104.5 | 0.0 | 2.3 |
| 教養娯楽 | 104.3 | 0.9 | 1.3 |
| 教養娯楽用耐久財 | 101.6 | 0.9 | 3.1 |
| 教養娯楽用品 | 101.6 | △0.9 | 3.8 |
| 書籍・他の印刷物 | 102.6 | 0.0 | 0.6 |
| 教養娯楽サービス | 106.3 | 1.8 | 0.2 |
| 諸雑費 | 101.8 | 0.0 | 0.5 |
| 理美容サービス | 100.1 | 0.0 | 0.1 |
| 理美容用品 | 99.9 | △0.1 | △0.8 |
| 身の回り用品 | 101.8 | 0.0 | 1.8 |
| たばこ | 113.5 | 0.0 | 6.3 |
| 他の諸雑費 | 102.2 | 0.0 | 0.3 |
| 別掲 | | | |
| 生鮮食品 | 108.1 | 1.9 | 12.8 |
| 生鮮食品を除く総合 | 103.4 | 0.5 | 3.3 |
| 生鮮食品を除く食料 | 105.1 | 0.3 | 4.2 |
| 持家の帰属家賃を除く総合 | 104.1 | 0.6 | 4.2 |
| 持家の帰属家賃を除く住居 | 106.9 | 1.4 | 5.2 |
| 持家の帰属家賃を除く家賃 | 100.3 | 0.1 | 0.2 |
| 持家の帰属家賃及び生鮮食品を除く総合 | 103.9 | 0.5 | 3.7 |
| エネルギー | 125.6 | 1.0 | 18.5 |
| 食料(酒類を除く)及びエネルギーを除く総合 | 100.1 | 0.5 | 1.0 |
| 教育関係費 | 100.1 | 0.0 | 0.6 |
| 教養娯楽関係費 | 104.2 | 1.0 | 1.2 |
| 情報通信関係費 | 71.6 | 0.4 | △9.1 |
| 生鮮食品及びエネルギーを除く総合 | 101.4 | 0.5 | 1.8 |

総合



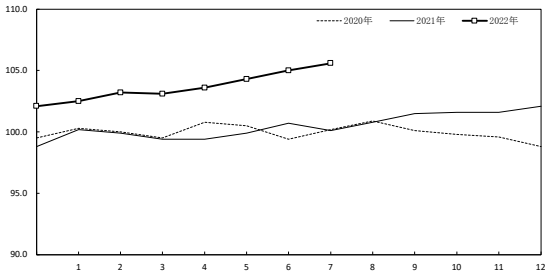
| 月 | 1 | 2 | 3 | 4 | 5 | 6 | 7 | 8 | 9 | 10 | 11 | 12 |
|-------|-------|-------|-------|-------|-------|-------|-------|-------|-------|-------|-------|-------|
| 2020年 | 100.5 | 100.5 | 100.4 | 100.1 | 99.9 | 100.0 | 100.2 | 100.1 | 99.9 | 99.7 | 99.5 | 99.2 |
| 2021年 | 99.7 | 99.6 | 99.8 | 99.2 | 99.6 | 99.7 | 99.9 | 100.0 | 100.3 | 100.4 | 100.6 | 100.6 |
| 2022年 | 100.7 | 101.3 | 101.7 | 102.2 | 102.4 | 103.0 | 103.6 | | | | | |
| 対前月 | 0.1 | 0.6 | 0.4 | 0.5 | 0.2 | 0.6 | 0.6 | | | | | |
| 対前年同月 | 1.0 | 1.7 | 1.9 | 3.0 | 2.8 | 3.3 | 3.7 | | | | | |

生鮮食品を除く総合



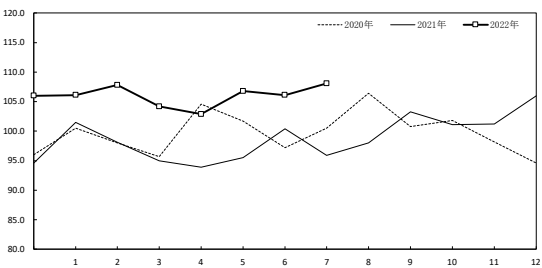
| 月 | 1 | 2 | 3 | 4 | 5 | 6 | 7 | 8 | 9 | 10 | 11 | 12 |
|-------|-------|-------|-------|-------|-------|-------|-------|-------|-------|-------|-------|-------|
| 2020年 | 100.5 | 100.6 | 100.6 | 99.9 | 99.8 | 100.1 | 100.2 | 99.9 | 99.8 | 99.6 | 99.5 | 99.4 |
| 2021年 | 99.6 | 99.7 | 100.0 | 99.4 | 99.8 | 99.7 | 100.1 | 100.1 | 100.2 | 100.4 | 100.6 | 100.3 |
| 2022年 | 100.5 | 101.0 | 101.6 | 102.1 | 102.2 | 102.8 | 103.4 | | | | | |
| 対前月 | 0.1 | 0.6 | 0.5 | 0.5 | 0.0 | 0.6 | 0.5 | | | | | |
| 対前年同月 | 0.8 | 1.4 | 1.6 | 2.7 | 2.4 | 3.2 | 3.3 | | | | | |

食料



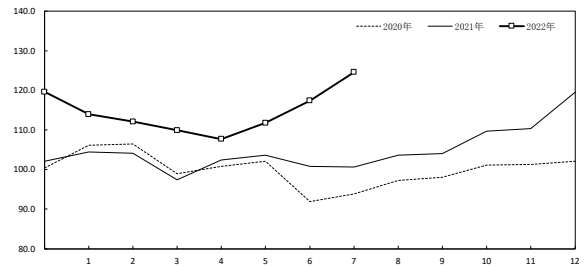
| 月 | 1 | 2 | 3 | 4 | 5 | 6 | 7 | 8 | 9 | 10 | 11 | 12 |
|-------|-------|-------|-------|-------|-------|-------|-------|-------|-------|-------|-------|-------|
| 2020年 | 100.3 | 100.0 | 99.5 | 100.8 | 100.5 | 99.4 | 100.2 | 100.9 | 100.1 | 99.8 | 99.6 | 98.8 |
| 2021年 | 100.2 | 99.9 | 99.4 | 99.4 | 99.9 | 100.7 | 100.1 | 100.8 | 101.5 | 101.6 | 101.6 | 102.1 |
| 2022年 | 102.5 | 103.2 | 103.1 | 103.6 | 104.3 | 105.0 | 105.6 | | | | | |
| 対前月 | 0.3 | 0.7 | △0.1 | 0.5 | 0.7 | 0.7 | 0.5 | | | | | |
| 対前年同月 | 2.2 | 3.4 | 3.7 | 4.3 | 4.4 | 4.3 | 5.5 | | | | | |

生鮮食品



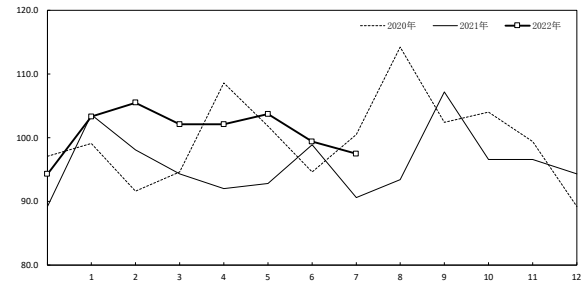
| 月 | 1 | 2 | 3 | 4 | 5 | 6 | 7 | 8 | 9 | 10 | 11 | 12 |
|-------|-------|-------|-------|-------|-------|-------|-------|-------|-------|-------|-------|-------|
| 2020年 | 100.5 | 98.0 | 95.7 | 104.6 | 101.7 | 97.2 | 100.5 | 106.4 | 100.8 | 101.8 | 98.2 | 94.6 |
| 2021年 | 101.5 | 98.1 | 95.0 | 93.9 | 95.5 | 100.4 | 95.9 | 98.0 | 103.3 | 101.1 | 101.2 | 106.0 |
| 2022年 | 106.1 | 107.8 | 104.2 | 102.9 | 106.8 | 106.1 | 108.1 | | | | | |
| 対前月 | 0.1 | 1.7 | △3.3 | △1.3 | 3.8 | △0.6 | 1.9 | | | | | |
| 対前年同月 | 4.4 | 9.9 | 9.7 | 9.6 | 11.7 | 5.7 | 12.8 | | | | | |

(生鮮魚介)



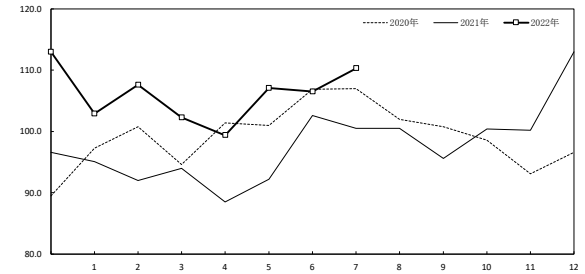
| 月 | 1 | 2 | 3 | 4 | 5 | 6 | 7 | 8 | 9 | 10 | 11 | 12 |
|-------|-------|-------|-------|-------|-------|-------|-------|-------|-------|-------|-------|-------|
| 2020年 | 106.1 | 106.5 | 98.9 | 100.8 | 102.1 | 91.9 | 93.8 | 97.2 | 98.0 | 101.1 | 101.3 | 102.1 |
| 2021年 | 104.4 | 104.1 | 97.4 | 102.4 | 103.6 | 100.8 | 100.6 | 103.6 | 104.0 | 109.7 | 110.3 | 119.6 |
| 2022年 | 114.0 | 112.1 | 109.9 | 107.7 | 111.8 | 117.4 | 124.6 | | | | | |
| 対前月 | △4.7 | △1.7 | △2.0 | △2.0 | 3.8 | 5.0 | 6.1 | | | | | |
| 対前年同月 | 9.2 | 7.7 | 12.9 | 5.2 | 7.9 | 16.5 | 23.9 | | | | | |

(生鮮野菜)



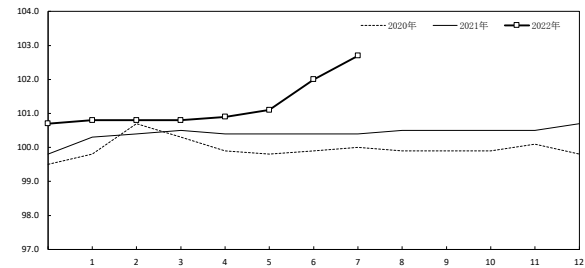
| 月 | 1 | 2 | 3 | 4 | 5 | 6 | 7 | 8 | 9 | 10 | 11 | 12 |
|-------|-------|-------|-------|-------|-------|------|-------|-------|-------|-------|------|------|
| 2020年 | 99.1 | 91.6 | 94.6 | 108.6 | 101.8 | 94.6 | 100.5 | 114.2 | 102.4 | 104.0 | 99.4 | 89.2 |
| 2021年 | 103.6 | 98.1 | 94.3 | 92.0 | 92.8 | 98.9 | 90.6 | 93.4 | 107.2 | 96.6 | 96.6 | 94.3 |
| 2022年 | 103.3 | 105.5 | 102.1 | 102.1 | 103.7 | 99.4 | 97.5 | | | | | |
| 対前月 | 9.6 | 2.1 | △3.2 | 0.0 | 1.6 | △4.2 | △1.9 | | | | | |
| 対前年同月 | △0.2 | 7.6 | 8.3 | 11.0 | 11.7 | 0.5 | 7.7 | | | | | |

(生鮮果物)



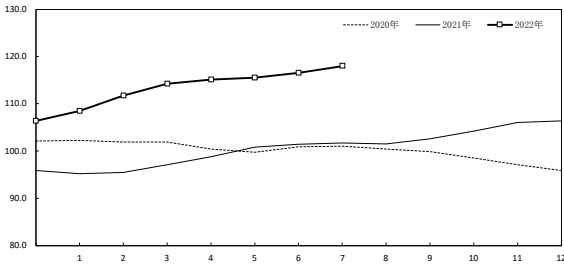
| 月 | 1 | 2 | 3 | 4 | 5 | 6 | 7 | 8 | 9 | 10 | 11 | 12 |
|-------|-------|-------|-------|-------|-------|-------|-------|-------|-------|-------|-------|-------|
| 2020年 | 97.3 | 100.8 | 94.6 | 101.4 | 101.0 | 106.9 | 107.0 | 102.0 | 100.8 | 98.6 | 93.1 | 96.6 |
| 2021年 | 95.1 | 92.0 | 94.0 | 88.5 | 92.2 | 102.6 | 100.5 | 100.5 | 95.6 | 100.4 | 100.2 | 113.0 |
| 2022年 | 102.9 | 107.6 | 102.3 | 99.4 | 107.1 | 106.5 | 110.3 | | | | | |
| 対前月 | △9.0 | 4.6 | △4.9 | △2.9 | 7.7 | △0.6 | 3.6 | | | | | |
| 対前年同月 | 8.2 | 16.9 | 8.9 | 12.3 | 16.1 | 3.8 | 9.8 | | | | | |

住居



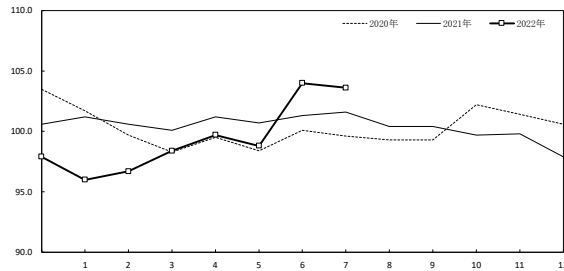
| 月 | 1 | 2 | 3 | 4 | 5 | 6 | 7 | 8 | 9 | 10 | 11 | 12 |
|-------|-------|-------|-------|-------|-------|-------|-------|-------|-------|-------|-------|-------|
| 2020年 | 99.8 | 100.7 | 100.3 | 99.9 | 99.8 | 99.9 | 100.0 | 99.9 | 99.9 | 99.9 | 100.1 | 99.8 |
| 2021年 | 100.3 | 100.4 | 100.5 | 100.4 | 100.4 | 100.4 | 100.4 | 100.5 | 100.5 | 100.5 | 100.5 | 100.7 |
| 2022年 | 100.8 | 100.8 | 100.8 | 100.9 | 101.1 | 102.0 | 102.7 | | | | | |
| 対前月 | 0.1 | 0.0 | 0.0 | 0.1 | 0.2 | 0.9 | 0.7 | | | | | |
| 対前年同月 | 0.5 | 0.5 | 0.3 | 0.5 | 0.7 | 1.5 | 2.3 | | | | | |

光熱・水道



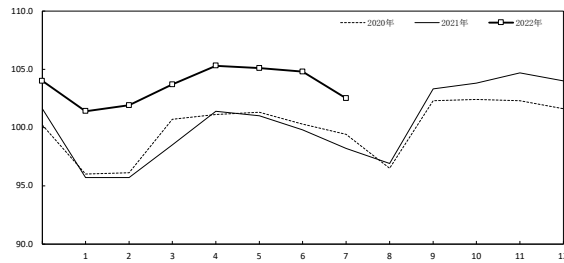
| 月 | 1 | 2 | 3 | 4 | 5 | 6 | 7 | 8 | 9 | 10 | 11 | 12 |
|-------|-------|-------|-------|-------|-------|-------|-------|-------|-------|-------|-------|-------|
| 2020年 | 102.3 | 101.9 | 101.9 | 100.4 | 99.7 | 100.9 | 101.0 | 100.4 | 99.9 | 98.5 | 97.1 | 95.9 |
| 2021年 | 95.2 | 95.5 | 97.1 | 98.8 | 100.8 | 101.4 | 101.7 | 101.5 | 102.6 | 104.2 | 106.0 | 106.4 |
| 2022年 | 108.5 | 111.7 | 114.2 | 115.1 | 115.5 | 116.5 | 118.0 | | | | | |
| 対前月 | 2.0 | 3.0 | 2.3 | 0.8 | 0.4 | 0.9 | 1.3 | | | | | |
| 対前年同月 | 14.0 | 16.9 | 17.6 | 16.6 | 14.6 | 15.0 | 16.1 | | | | | |

家具・家事用品



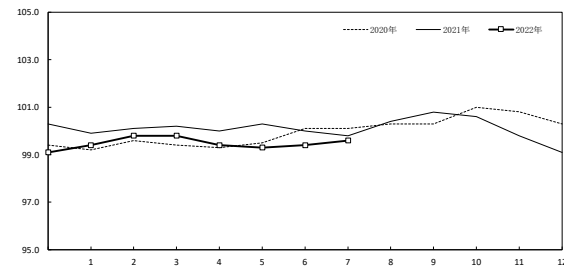
| 月 | 1 | 2 | 3 | 4 | 5 | 6 | 7 | 8 | 9 | 10 | 11 | 12 |
|-------|-------|-------|-------|-------|-------|-------|-------|-------|-------|-------|-------|-------|
| 2020年 | 101.7 | 99.7 | 98.3 | 99.5 | 98.4 | 100.1 | 99.6 | 99.3 | 99.3 | 102.2 | 101.4 | 100.6 |
| 2021年 | 101.2 | 100.6 | 100.1 | 101.2 | 100.7 | 101.3 | 101.6 | 100.4 | 100.4 | 99.7 | 99.8 | 97.9 |
| 2022年 | 96.0 | 96.7 | 98.4 | 99.7 | 98.8 | 104.0 | 103.6 | | | | | |
| 対前月 | △1.9 | 0.7 | 1.7 | 1.4 | △1.0 | 5.3 | △0.4 | | | | | |
| 対前年同月 | △5.1 | △3.8 | △1.7 | △1.4 | △1.9 | 2.7 | 1.9 | | | | | |

被服及び履物



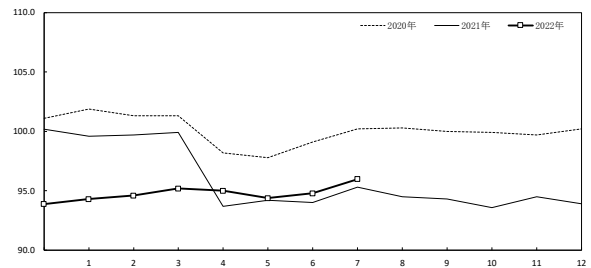
| 月 | 1 | 2 | 3 | 4 | 5 | 6 | 7 | 8 | 9 | 10 | 11 | 12 |
|-------|-------|-------|-------|-------|-------|-------|-------|------|-------|-------|-------|-------|
| 2020年 | 96.0 | 96.1 | 100.7 | 101.1 | 101.3 | 100.3 | 99.4 | 96.5 | 102.3 | 102.4 | 102.3 | 101.6 |
| 2021年 | 95.7 | 95.7 | 98.5 | 101.4 | 101.0 | 99.8 | 98.2 | 96.9 | 103.3 | 103.8 | 104.7 | 104.0 |
| 2022年 | 101.4 | 101.9 | 103.7 | 105.3 | 105.1 | 104.8 | 102.5 | | | | | |
| 対前月 | △2.5 | 0.5 | 1.8 | 1.5 | △0.1 | △0.3 | △2.3 | | | | | |
| 対前年同月 | 5.9 | 6.4 | 5.3 | 3.9 | 4.1 | 5.0 | 4.4 | | | | | |

保健医療



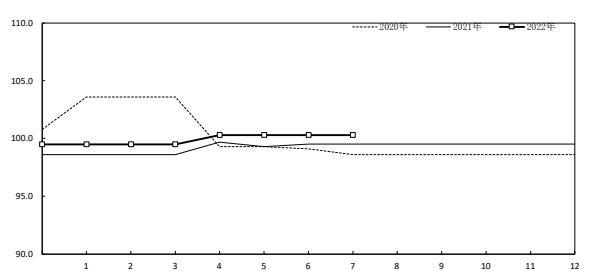
| 月 | 1 | 2 | 3 | 4 | 5 | 6 | 7 | 8 | 9 | 10 | 11 | 12 |
|-------|------|-------|-------|-------|-------|-------|-------|-------|-------|-------|-------|-------|
| 2020年 | 99.2 | 99.6 | 99.4 | 99.3 | 99.5 | 100.1 | 100.1 | 100.3 | 100.3 | 101.0 | 100.8 | 100.3 |
| 2021年 | 99.9 | 100.1 | 100.2 | 100.0 | 100.3 | 100.0 | 99.8 | 100.4 | 100.8 | 100.6 | 99.8 | 99.1 |
| 2022年 | 99.4 | 99.8 | 99.8 | 99.4 | 99.3 | 99.4 | 99.6 | | | | | |
| 対前月 | 0.3 | 0.4 | 0.0 | △0.3 | △0.1 | 0.1 | 0.2 | | | | | |
| 対前年同月 | △0.5 | △0.3 | △0.4 | △0.5 | △0.9 | △0.5 | △0.2 | | | | | |

交通・通信



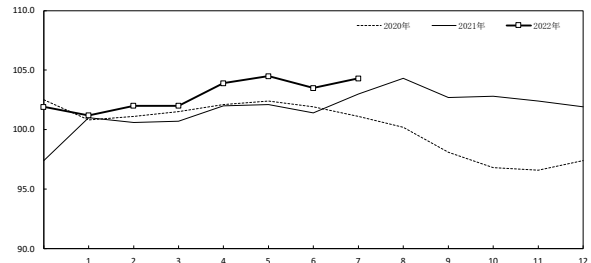
| 月 | 1 | 2 | 3 | 4 | 5 | 6 | 7 | 8 | 9 | 10 | 11 | 12 |
|-------|-------|-------|-------|------|------|------|-------|-------|-------|------|------|-------|
| 2020年 | 101.9 | 101.3 | 101.3 | 98.2 | 97.8 | 99.1 | 100.2 | 100.3 | 100.0 | 99.9 | 99.7 | 100.2 |
| 2021年 | 99.6 | 99.7 | 99.9 | 93.7 | 94.2 | 94.0 | 95.3 | 94.5 | 94.3 | 93.6 | 94.5 | 93.9 |
| 2022年 | 94.3 | 94.6 | 95.2 | 95.0 | 94.4 | 94.8 | 96.0 | | | | | |
| 対前月 | 0.4 | 0.3 | 0.5 | △0.2 | △0.6 | 0.5 | 1.3 | | | | | |
| 対前年同月 | △5.3 | △5.1 | △4.8 | 1.3 | 0.3 | 0.9 | 0.8 | | | | | |

教育



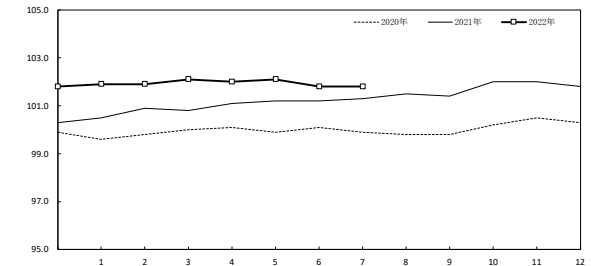
| 月 | 1 | 2 | 3 | 4 | 5 | 6 | 7 | 8 | 9 | 10 | 11 | 12 |
|-------|-------|-------|-------|-------|-------|-------|-------|------|------|------|------|------|
| 2020年 | 103.6 | 103.6 | 103.6 | 99.3 | 99.3 | 99.1 | 98.6 | 98.6 | 98.6 | 98.6 | 98.6 | 98.6 |
| 2021年 | 98.6 | 98.6 | 98.6 | 99.7 | 99.3 | 99.5 | 99.5 | 99.5 | 99.5 | 99.5 | 99.5 | 99.5 |
| 2022年 | 99.5 | 99.5 | 99.5 | 100.3 | 100.3 | 100.3 | 100.3 | | | | | |
| 対前月 | 0.0 | 0.0 | 0.1 | 0.8 | 0.0 | 0.0 | 0.0 | | | | | |
| 対前年同月 | 0.9 | 0.9 | 1.0 | 0.6 | 1.0 | 0.8 | 0.8 | | | | | |

教養娯楽



| 月 | 1 | 2 | 3 | 4 | 5 | 6 | 7 | 8 | 9 | 10 | 11 | 12 |
|-------|-------|-------|-------|-------|-------|-------|-------|-------|-------|-------|-------|-------|
| 2020年 | 100.8 | 101.1 | 101.5 | 102.1 | 102.4 | 101.9 | 101.1 | 100.2 | 98.1 | 96.8 | 96.6 | 97.4 |
| 2021年 | 101.0 | 100.6 | 100.7 | 102.0 | 102.1 | 101.4 | 103.0 | 104.3 | 102.7 | 102.8 | 102.4 | 101.9 |
| 2022年 | 101.2 | 102.0 | 102.0 | 103.9 | 104.5 | 103.5 | 104.3 | | | | | |
| 対前月 | △0.7 | 0.8 | 0.0 | 1.8 | 0.6 | △1.0 | 0.9 | | | | | |
| 対前年同月 | 0.2 | 1.5 | 1.3 | 1.9 | 2.3 | 2.1 | 1.3 | | | | | |

雑雑費



| 月 | 1 | 2 | 3 | 4 | 5 | 6 | 7 | 8 | 9 | 10 | 11 | 12 |
|-------|-------|-------|-------|-------|-------|-------|-------|-------|-------|-------|-------|-------|
| 2020年 | 99.6 | 99.8 | 100.0 | 100.1 | 99.9 | 100.1 | 99.9 | 99.8 | 99.8 | 100.2 | 100.5 | 100.3 |
| 2021年 | 100.5 | 100.9 | 100.8 | 101.1 | 101.2 | 101.2 | 101.3 | 101.5 | 101.4 | 102.0 | 102.0 | 101.8 |
| 2022年 | 101.9 | 101.9 | 102.1 | 102.0 | 102.1 | 101.8 | 101.8 | | | | | |
| 対前月 | 0.1 | 0.0 | 0.2 | △0.1 | 0.0 | △0.2 | 0.0 | | | | | |
| 対前年同月 | 1.4 | 1.0 | 1.3 | 0.9 | 0.9 | 0.7 | 0.5 | | | | | |

2020年基準 都市別消費者物価指数(生鮮食品を除く総合)

(2020年(令和2年)=100)

| 区 分 | | 長 野 市 | | | 全 国 | | | 東 京 都 区 部 | | |
|-------------|----------|------------|-------------------|-------|------------|-------------------|-------|------------|-------------------|-------|
| 年 月 | 指 数 | 前月比 (%) | 前 年 同月比 (%) | 指 数 | 前月比 (%) | 前 年 同月比 (%) | 指 数 | 前月比 (%) | 前 年 同月比 (%) | |
| 年 別 | 2012年 | 94.1 | | △ 0.2 | 95.1 | | △ 0.1 | 95.8 | | △ 0.5 |
| | 2013年 | 94.5 | | 0.4 | 95.5 | | 0.4 | 95.9 | | 0.1 |
| | 2014年 | 96.9 | | 2.6 | 98.0 | | 2.6 | 97.9 | | 2.2 |
| | 2015年 | 97.4 | | 0.5 | 98.5 | | 0.5 | 98.5 | | 0.6 |
| | 2016年 | 96.9 | | △ 0.5 | 98.2 | | △ 0.3 | 98.2 | | △ 0.3 |
| | 2017年 | 97.7 | | 0.8 | 98.7 | | 0.5 | 98.3 | | 0.2 |
| | 2018年 | 98.9 | | 1.2 | 99.5 | | 0.9 | 99.1 | | 0.8 |
| | 2019年 | 99.9 | | 1.0 | 100.2 | | 0.6 | 100.0 | | 0.9 |
| | 2020年 | 100.0 | | 0.1 | 100.0 | | △ 0.2 | 100.0 | | 0.0 |
| | 2021年 | 100.0 | | 0.0 | 99.8 | | △ 0.2 | 99.8 | | △ 0.2 |
| 年 度 別 | 2011年度 | 94.3 | | △ 0.1 | 95.2 | | 0.0 | 96.2 | | △ 0.3 |
| | 2012年度 | 94.0 | | △ 0.3 | 95.0 | | △ 0.2 | 95.7 | | △ 0.6 |
| | 2013年度 | 94.7 | | 0.7 | 95.8 | | 0.8 | 96.1 | | 0.4 |
| | 2014年度 | 97.5 | | 2.9 | 98.5 | | 2.8 | 98.5 | | 2.5 |
| | 2015年度 | 97.3 | | △ 0.3 | 98.5 | | 0.0 | 98.5 | | 0.0 |
| | 2016年度 | 97.1 | | △ 0.2 | 98.2 | | △ 0.2 | 98.1 | | △ 0.4 |
| | 2017年度 | 98.0 | | 1.0 | 98.9 | | 0.7 | 98.5 | | 0.4 |
| | 2018年度 | 99.2 | | 1.2 | 99.7 | | 0.8 | 99.4 | | 0.9 |
| | 2019年度 | 100.2 | | 1.0 | 100.3 | | 0.6 | 100.2 | | 0.7 |
| | 2020年度 | 99.8 | | △ 0.4 | 99.9 | | △ 0.4 | 99.9 | | △ 0.2 |
| 2021年度 | 100.3 | | 0.5 | 99.9 | | 0.1 | 99.9 | | 0.0 | |
| 月 別 | 2020年 8月 | 99.9 | △ 0.3 | 0.0 | 99.8 | △ 0.2 | △ 0.4 | 99.9 | △ 0.3 | △ 0.3 |
| | 9月 | 99.8 | △ 0.1 | 0.1 | 99.7 | △ 0.1 | △ 0.3 | 99.7 | △ 0.2 | △ 0.2 |
| | 10月 | 99.6 | △ 0.2 | △ 0.8 | 99.7 | 0.0 | △ 0.7 | 99.8 | 0.0 | △ 0.5 |
| | 11月 | 99.5 | △ 0.1 | △ 0.9 | 99.6 | △ 0.1 | △ 0.9 | 99.7 | △ 0.1 | △ 0.7 |
| | 12月 | 99.4 | △ 0.1 | △ 1.3 | 99.6 | △ 0.1 | △ 1.0 | 99.5 | △ 0.2 | △ 0.9 |
| | 2021年 1月 | 99.6 | 0.2 | △ 0.9 | 99.8 | 0.3 | △ 0.7 | 99.7 | 0.2 | △ 0.4 |
| | 2月 | 99.7 | 0.1 | △ 0.9 | 99.9 | 0.0 | △ 0.5 | 99.8 | 0.1 | △ 0.4 |
| | 3月 | 100.0 | 0.3 | △ 0.7 | 100.1 | 0.2 | △ 0.3 | 100.0 | 0.1 | △ 0.3 |
| | 4月 | 99.4 | △ 0.5 | △ 0.5 | 99.3 | △ 0.9 | △ 0.9 | 99.3 | △ 0.6 | △ 0.9 |
| | 5月 | 99.8 | 0.3 | △ 0.1 | 99.5 | 0.3 | △ 0.6 | 99.6 | 0.3 | △ 0.7 |
| | 6月 | 99.7 | △ 0.1 | △ 0.4 | 99.5 | 0.0 | △ 0.5 | 99.5 | △ 0.1 | △ 0.6 |
| | 7月 | 100.1 | 0.4 | △ 0.1 | 99.8 | 0.3 | △ 0.2 | 99.8 | 0.3 | △ 0.3 |
| 8月 | 100.1 | 0.0 | 0.2 | 99.8 | △ 0.1 | 0.0 | 99.9 | 0.0 | 0.0 | |
| 9月 | 100.2 | 0.1 | 0.4 | 99.8 | 0.1 | 0.1 | 99.8 | 0.0 | 0.1 | |
| 10月 | 100.4 | 0.1 | 0.8 | 99.9 | 0.1 | 0.1 | 99.8 | 0.0 | 0.1 | |
| 11月 | 100.6 | 0.2 | 1.1 | 100.1 | 0.3 | 0.5 | 100.0 | 0.1 | 0.3 | |
| 12月 | 100.3 | △ 0.3 | 0.9 | 100.0 | △ 0.1 | 0.5 | 100.0 | 0.0 | 0.5 | |
| 2022年 | 1月 | 100.5 | 0.1 | 0.8 | 100.1 | 0.0 | 0.2 | 99.9 | 0.0 | 0.2 |
| | 2月 | 101.0 | 0.6 | 1.4 | 100.5 | 0.4 | 0.6 | 100.4 | 0.4 | 0.5 |
| | 3月 | 101.6 | 0.5 | 1.6 | 100.9 | 0.5 | 0.8 | 100.8 | 0.4 | 0.8 |
| | 4月 | 102.1 | 0.5 | 2.7 | 101.4 | 0.4 | 2.1 | 101.3 | 0.5 | 1.9 |
| | 5月 | 102.2 | 0.0 | 2.4 | 101.6 | 0.2 | 2.1 | 101.5 | 0.3 | 1.9 |
| | 6月 | 102.8 | 0.6 | 3.2 | 101.7 | 0.1 | 2.2 | 101.6 | 0.1 | 2.1 |
| | 7月 | 103.4 | 0.5 | 3.3 | | | | | | |

(注) 前年同月比欄は、年別においては前年比、年度別においては前年度比である。