

地域別最低賃金の推移等に関する資料

- No.24－1 地域別最低賃金の未満率及び影響率の推移
- No.24－2 Bランクの地域別最低賃金額の推移
- No.24－3 都道府県、性別所定内給与の推移
- No.24－4 長野県における男女別所定内給与額、賞与その他特別給与額の推移
- No.24－5 最低賃金の履行確保を主眼とする監督実施結果の推移
- No.24－6 生活保護（生活扶助基準(1類費＋2類費＋期末一時扶助費)＋住宅扶助)と最低賃金
- No.24－7 最低賃金額と生活保護費の比較（令和5年度）

地域別最低賃金の未満率及び影響率の推移

		H25年度	H26年度	H27年度	H28年度	H29年度	H30年度	R元年度	R2年度	R3年度	R4年度
全国計	加重平均	764	780	798	823	848	874	901	902	930	961
	引上額	15	16	18	25	25	26	27	1	28	31
	引上率	2.00	2.09	2.31	3.13	3.04	3.07	3.09	0.11	3.10	3.33
	未満率	1.9	2.0	1.9	2.7	1.7	1.9	1.6	2.0	1.7	1.8
	影響率	7.4	7.3	9.0	11.1	11.9	13.8	16.3	4.7	16.2	19.2
Bランク	加重平均	747	763	781	806	821	847	874	875	903	935
	引上額	13	16	18	25	15	26	27	1	28	32
	引上率	1.77	2.14	2.36	3.20	1.86	3.17	3.19	0.11	3.20	3.54
	未満率	1.5	1.6	1.4	1.6	1.3	1.5	1.7	1.5	1.7	1.6
	影響率	5.4	5.2	6.0	8.6	9.8	12.3	14.2	3.4	14.9	18.9
長野県最低賃金		713	728	746	770	795	821	848	849	877	908
	引上額	13	15	18	24	25	26	27	1	28	31
	引上率	1.86	2.10	2.47	3.22	3.25	3.27	3.29	0.12	3.30	3.53
	未満率	2.3	2.2	0.9	1.7	1.4	1.2	0.6	1.1	1.1	0.9
	影響率	3.7	3.6	2.1	5.2	8.7	11.1	12.1	2.1	12.2	17
	採決状況	●	▲	▲●	●	●	●	●	○	●	●

○全会一致、●使側全員反対、▲労側全員反対、▲労側一部反対、●使側一部反対

- 注1 「未満率」とは、最低賃金額を改正する前に、最低賃金額を下回っている労働者の割合をいう。
 注2 「影響率」とは、最低賃金を改正した後に、改正後の最低賃金額を下回ることとなる労働者の割合をいう。
 注3 「Bランク」の未満率、影響率については、加重平均を示す。
 注4 「採決状況」は、県最賃専門部会及び本審の採決状況。

Bランクの地域別最低賃金額の推移

	H29年度目安 25円			H30年度目安 26円			R元年度目安 27円			R2年度目安 ー円			R3年度目安 28円			R4年度目安 31円			H29ーR4の 引上額
	最賃額	引上額	対目安	最賃額	引上額	対目安	最賃額	引上額	対目安	最賃額	引上額	対目安	最賃額	引上額	対目安	最賃額	引上額	対目安	
茨城	796	25		822	26		849	27		851	2		879	28		911	32	+1	115
栃木	800	25		826	26		853	27		854	1		882	28		913	31		113
富山	795	25		821	26		848	27		849	1		877	28		908	31		113
山梨	784	25		810	26		837	27		838	1		866	28		898	32	+1	114
長野	795	25		821	26		848	27		849	1		877	28		908	31		113
静岡	832	25		858	26		885	27		885	0		913	28		944	31		112
三重	820	25		846	26		873	27		874	1		902	28		933	31		113
滋賀	813	25		839	26		866	27		868	2		896	28		927	31		114
京都	856	25		882	26		909	27		909	0		937	28		968	31		112
兵庫	844	25		871	27	+1	899	28	+1	900	1		928	28		960	32	+1	116
広島	818	25		844	26		871	27		871	0		899	28		930	31		112
単純平均	813.9	25.0		840.0	26.1		867.1	27.1		868.0	0.9		896.0	28.0		927.3	31.3		113.4

都道府県、性別所定内給与の推移(賃金構造基本統計調査)

資料番号
No. 24-3

都道府県	男女計						男						女					
	H29年	H30年	R元年	R2年	R3年	R4年	H29年	H30年	R元年	R2年	R3年	R4年	H29年	H30年	R元年	R2年	R3年	R4年
北海道	266.4	270.3	280.8	272.8	274.8	267.7	293.1	296.0	304.8	300.2	302.1	297.7	222.0	225.1	238.3	228.0	227.4	223.6
青森	234.8	241.2	239.0	240.5	245.0	247.6	263.2	261.8	265.2	265.7	267.3	267.4	199.3	211.1	204.0	206.2	212.9	219.1
岩手	236.8	247.1	245.7	245.9	249.6	252.3	260.2	270.9	267.3	267.7	270.6	275.5	198.6	207.6	209.3	210.8	214.1	215.0
宮城	284.5	282.2	287.3	281.9	277.9	284.2	313.5	310.6	315.1	309.2	307.2	311.4	225.9	225.6	230.4	232.1	231.3	235.5
秋田	240.8	240.1	243.9	246.7	247.5	259.1	264.1	265.4	268.5	272.8	270.6	288.3	207.3	204.0	209.8	211.0	212.2	220.8
山形	246.7	244.0	245.3	251.9	259.6	254.6	272.4	270.3	272.6	278.0	285.4	282.4	206.2	206.6	204.0	213.9	217.2	211.4
福島	261.4	268.4	261.1	267.3	269.5	267.9	289.6	294.6	287.3	295.3	295.9	296.1	213.4	217.4	215.5	219.7	222.4	226.2
茨城	299.8	300.7	298.7	301.0	295.4	305.2	331.6	328.1	325.9	330.0	323.6	331.4	232.0	239.2	238.5	242.7	239.7	245.7
栃木	294.9	295.9	292.6	291.5	289.4	296.6	322.1	323.7	318.1	315.9	316.7	326.7	232.6	233.1	238.1	244.1	238.1	241.4
群馬	282.4	281.9	287.4	286.2	282.4	284.4	311.2	311.8	313.1	314.0	306.8	312.2	226.6	226.9	232.4	233.1	237.4	234.2
埼玉	296.5	303.7	301.7	301.5	303.6	305.2	325.2	331.5	329.8	327.4	331.7	330.6	242.0	249.3	248.6	251.1	253.7	257.4
千葉	309.4	304.2	303.1	302.0	300.9	309.0	338.7	327.9	331.3	331.0	325.6	336.7	260.4	257.4	254.9	250.7	257.1	258.3
東京	377.5	380.4	379.0	373.6	364.2	375.5	414.6	420.3	417.4	410.3	396.8	412.8	303.0	300.6	305.8	302.7	302.5	311.2
神奈川	329.8	339.1	341.1	335.2	336.2	335.6	358.8	366.3	367.6	362.4	365.3	366.6	267.7	277.4	280.2	277.4	276.1	276.5
新潟	260.1	265.2	263.6	259.4	272.1	275.0	283.6	290.8	290.3	280.8	296.8	299.0	216.1	222.3	219.8	222.8	231.8	235.0
富山	267.6	279.3	277.1	287.9	277.6	281.2	294.4	307.6	303.8	312.8	302.9	308.7	218.8	231.8	230.2	244.2	236.4	238.8
石川	276.7	277.4	282.8	285.2	289.3	283.1	303.4	302.6	309.3	316.7	320.9	312.3	228.1	235.0	236.6	231.8	240.0	240.0
福井	272.3	270.6	276.4	274.2	277.7	283.5	306.4	202.2	303.7	299.3	305.0	313.3	219.3	223.5	229.6	232.0	232.3	235.6
山梨	279.9	281.1	282.3	287.4	281.5	287.7	309.7	312.6	311.9	317.6	311.0	316.3	226.2	221.6	226.4	234.2	230.2	238.9
長野	275.0	275.2	283.5	283.5	284.4	285.2	302.4	305.7	310.5	312.4	311.6	312.1	222.3	225.4	228.8	231.6	230.7	235.6
岐阜	277.9	291.7	282.8	289.1	287.6	292.7	304.2	322.9	308.8	314.0	314.6	319.9	225.2	229.5	236.2	234.3	234.0	237.3
静岡	290.8	291.0	287.1	290.4	285.3	294.2	321.3	321.0	315.4	318.6	311.2	323.4	226.0	234.2	231.8	236.5	234.8	241.1
愛知	318.3	322.4	318.5	314.1	317.3	312.6	345.0	349.9	344.7	341.7	346.4	338.9	252.4	250.9	252.6	254.1	247.9	251.4
三重	300.0	302.3	296.3	294.4	298.2	296.6	329.8	330.5	324.4	327.4	329.2	324.2	237.4	240.7	236.0	231.4	233.9	238.7
滋賀	295.8	295.4	298.8	301.5	290.7	303.8	323.2	323.6	324.8	331.5	316.8	331.8	234.5	230.7	241.9	242.9	235.9	249.6
京都	311.6	299.6	301.0	310.8	312.2	305.6	345.6	326.4	327.6	342.4	340.8	335.1	259.4	254.8	257.2	259.2	264.1	257.5
大阪	326.1	329.1	332.2	320.4	326.9	330.9	358.1	363.8	365.9	354.9	357.6	363.0	265.6	265.0	270.7	261.2	268.7	276.4
兵庫	294.8	299.4	305.3	301.5	307.9	312.3	319.3	326.8	333.5	329.0	340.0	344.2	247.7	249.4	254.0	252.4	252.6	258.4
奈良	300.7	301.0	304.4	296.0	289.7	310.6	330.4	325.4	331.3	324.0	317.1	337.8	256.8	258.9	259.5	252.0	248.6	271.0
和歌山	282.2	275.6	278.5	277.6	287.3	288.0	308.4	301.6	306.7	304.4	320.0	312.7	237.3	233.1	229.4	235.3	228.9	243.6
鳥取	254.2	252.8	251.6	257.9	251.6	263.8	277.2	277.1	277.8	283.2	271.3	287.0	220.7	221.0	214.4	222.3	226.2	229.8
島根	253.4	248.7	258.6	257.3	259.0	263.1	277.4	269.6	282.3	279.6	283.8	287.8	212.7	216.3	218.6	221.4	224.2	225.8
岡山	269.6	281.1	280.6	277.4	277.6	285.2	298.1	311.4	309.0	305.8	304.1	312.0	220.9	234.3	232.9	229.9	234.9	235.7
広島	297.6	298.1	301.1	294.5	290.9	296.1	326.2	324.1	327.3	322.9	317.7	322.3	239.4	246.7	245.5	239.2	244.9	245.8
山口	273.5	276.1	279.0	279.7	282.5	283.2	298.3	301.7	309.4	307.1	307.8	305.7	229.7	229.7	228.2	232.4	236.1	242.7
徳島	274.6	267.0	275.4	270.3	269.7	277.1	302.3	292.5	303.5	297.0	295.9	301.9	226.5	226.5	233.3	233.3	232.9	241.2
香川	277.7	281.5	272.6	281.5	283.3	282.8	304.1	309.7	297.8	313.3	310.3	312.0	231.1	232.9	229.1	227.7	236.6	228.5
愛媛	262.7	256.2	259.8	260.5	267.7	267.3	295.4	285.2	290.1	288.4	292.6	291.9	210.1	208.1	213.1	216.2	227.4	224.2
高知	258.3	258.5	266.0	254.5	268.5	265.2	286.2	289.1	293.3	280.5	294.9	290.5	224.7	225.0	230.7	221.3	234.1	233.1
福岡	282.7	286.7	290.5	282.9	288.2	296.5	316.2	317.3	319.4	316.6	318.5	323.7	230.7	237.8	238.5	232.5	239.4	253.2
佐賀	246.6	252.8	249.4	255.0	255.2	265.0	277.6	281.6	275.6	283.3	280.3	285.4	201.4	211.1	205.5	216.0	214.4	227.7
長崎	253.4	252.0	249.6	255.2	263.8	267.7	281.5	281.8	282.3	280.8	293.4	294.5	212.6	212.8	210.5	222.7	222.5	226.0
熊本	253.8	255.6	258.8	262.4	262.4	270.3	281.6	280.4	287.5	294.3	288.8	302.1	213.6	219.2	220.0	219.8	225.0	226.3
大分	257.8	260.7	260.3	262.1	261.3	275.1	281.1	287.2	286.0	289.4	291.2	300.1	215.3	217.3	222.6	223.5	216.2	233.2
宮崎	235.5	235.1	243.0	248.5	244.6	249.6	262.8	265.0	270.2	274.3	274.7	276.3	200.5	198.3	205.0	210.4	204.8	215.7
鹿児島	249.2	252.1	257.3	256.3	261.1	256.0	280.4	282.7	287.1	285.1	288.0	284.0	206.9	210.9	213.2	212.8	218.1	218.9
沖縄	244.4	246.8	251.3	252.5	250.8	252.0	267.1	269.3	272.3	277.9	272.9	273.8	216.5	214.8	220.7	218.7	222.1	222.2

長野県における男女別所定内給与額の推移

区分		年別	H24	H25	H26	H27	H28	H29	H30	R1	R2	R3	R4
			所定内給与額及び労働時間	男性	月額(千円)	302.5	304.9	306.2	303.8	310.6	302.4	305.7	310.5
時間(時間)	168	166			167	167	166	168	168	165	166	166	166
女性	月額(千円)	217.4		217.7	219.8	220.9	229.5	222.3	225.4	228.8	231.6	230.7	235.6
	時間(時間)	164		161	162	164	164	164	163	160	161	162	162
1時間当たり賃金額	賃金額	男性(円)	1,801	1,837	1,834	1,819	1,871	1,800	1,820	1,882	1,882	1,877	1,880
		女性(円)	1,326	1,352	1,357	1,347	1,399	1,355	1,383	1,430	1,439	1,424	1,454
	指数	男性(%)	100.0%	102.0%	101.8%	101.0%	103.9%	100.0%	101.1%	104.5%	104.5%	104.2%	104.4%
		男性(%)	100.0%	102.0%	101.9%	101.1%	103.9%	100.0%	101.1%	104.6%	104.6%	104.3%	104.4%
		女性(%)	100.0%	102.0%	102.4%	101.6%	105.6%	102.3%	104.3%	107.9%	108.6%	107.4%	109.7%
		女性(%)	97.8%	99.8%	100.1%	99.4%	103.2%	100.0%	102.0%	105.5%	106.2%	105.1%	107.3%
		格差(女/男%)	74%	74%	74%	74%	75%	75%	76%	76%	76%	76%	77%

- (注) 1 1時間当たりの賃金額は、所定内給与月額を所定内労働時間数で除した額であり、1円未満を四捨五入した額である。
 2 1時間当たり賃金額の指数は、男女とも上段は平成24年、下段は平成29年を100とした数値である。
 3 資料出所 賃金構造基本統計調査

長野県における男女別賞与その他特別給与額の推移

区分		年別	H24	H25	H26	H27	H28	H29	H30	R1	R2	R3	R4
			男性	786.7	813.3	787.4	931.1	880.7	891.9	956.4	995.8	971.6	892.6
女性	495.7	498.2	486.0	549.6	556.0	535.4	579.1	568.8	553.6	531.8	542.0		
格差(女/男%)	63%	61%	62%	59%	63%	60%	61%	57%	57%	60%	60%		

(千円)

最低賃金の履行確保を主眼とする監督実施結果の推移

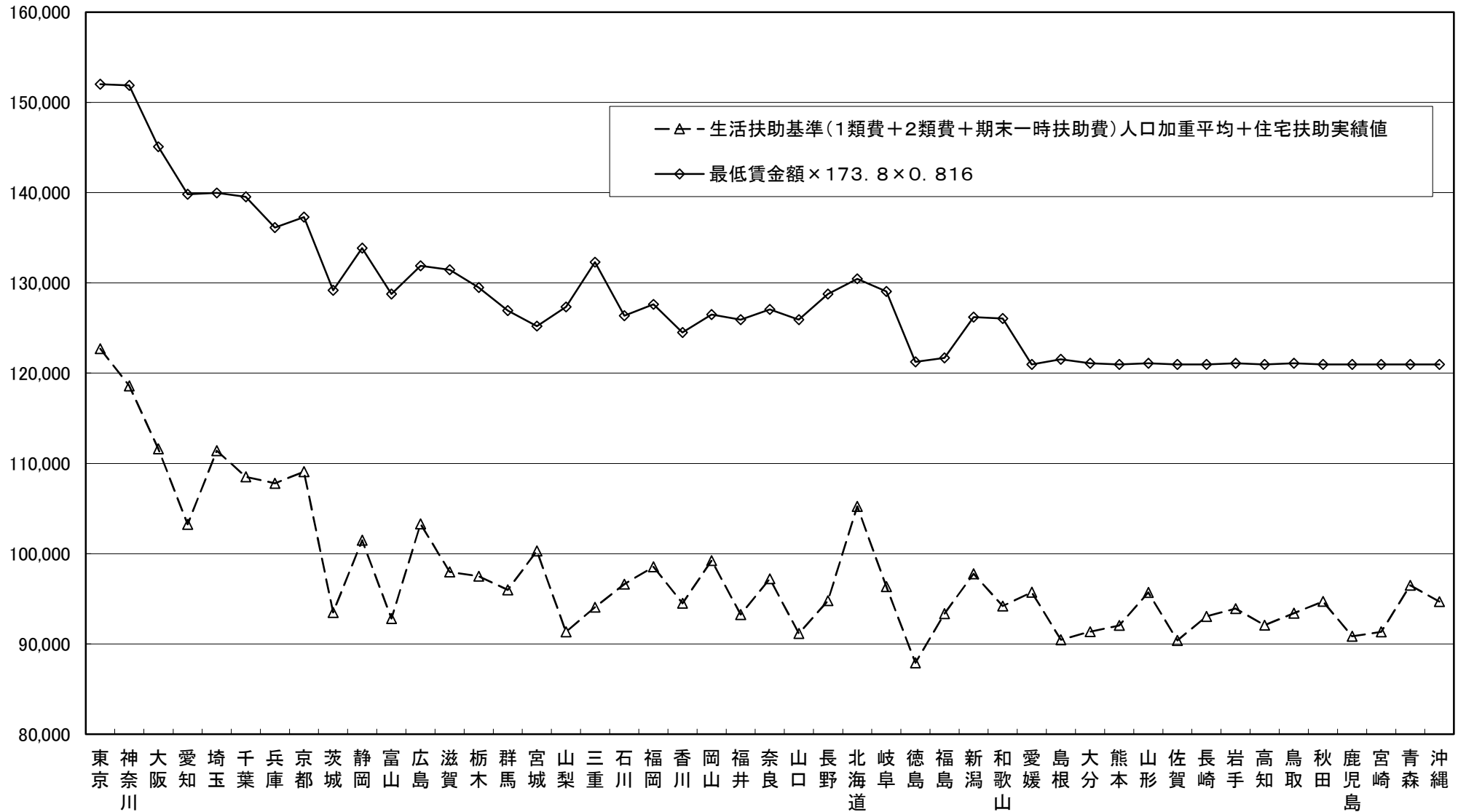
		法違反の状況			法違反事業場の認識状況(%)			最賃金額未満労働者の状況		
		監督実施事業場数(A)	法第4(旧5)条違反事業場数(B)	違反率(B)/(A)	適用される最低賃金額を知っている	金額は知らないが適用されることは知っている	最低賃金が適用されることを知らなかった	監督実施事業場の労働者数(C)	最低賃金額未満労働者数(D)	最低賃金額未満労働者の比率(D)/(C)
全 国	H24	13,644	1,139	8.3	36.9	55.4	7.7	185,260	4,056	2.2
	H25	13,946	1,343	9.6	40.9	50.7	8.4	190,386	4,079	2.1
	H26	13,975	1,491	10.7	39.6	51.5	8.9	182,548	5,716	3.1
	H27	13,295	1,545	11.6	40.1	52.2	7.6	161,377	5,262	3.3
	H28	12,925	1,715	13.3	39.4	51.7	8.9	166,570	5,590	3.4
	H29	15,413	2,166	14.1	41.8	52.3	5.9	196,039	6,853	3.5
	H30	15,602	1,985	12.7	47.3	48.2	4.6	195,606	6,386	3.3
	R01	15,671	2,145	13.7	52.4	42.6	5.0	198,108	7,213	3.6
	R02	15,600	2,080	13.3	55.9	38.6	5.5	185,239	5,910	3.2
	R03	9,308(※)	751	8.1	53.0	41.0	6.0	96,730	1,680	1.7
	R04	14,965	1,607	10.7	56.2	36.7	7.1	164,525	4,389	2.7
	R05	15,105	1,558	10.3	59.6	35.2	5.2	163,175	3,786	2.3
長 野 局	H24	191	17	8.9	29.4 (57.4)	64.7 (40.0)	5.9 (2.6)	2,649	36	1.4
	H25	193	13	6.7	53.8 (77.2)	46.2 (22.3)	0.0 (0.5)	2,074	50	2.4
	H26	240	27	11.3	22.2 (61.3)	77.8 (38.3)	0.0 (0.4)	2,883	58	2.0
	H27	242	34	14.0	44.1 (71.9)	52.9 (27.3)	2.9 (0.8)	3,528	83	2.4
	H28	235	31	13.2	29.0 (71.1)	58.1 (27.2)	12.9 (1.7)	3,931	132	3.4
	H29	240	46	19.2	52.2 (76.3)	45.7 (22.5)	21.8 (1.3)	4,018	145	3.6
	H30	280	45	16.1	40.0 (72.5)	60.0 (26.1)	0.0 (1.4)	3,203	128	4.0
	R01	269	43	16.0	37.2 (71.4)	53.5 (26.8)	9.3 (1.9)	4,450	177	4.0
	R02	270	39	14.4	64.1 (86.7)	35.9 (13.3)	0.0 (0.0)	4,154	132	3.2
	R03	277	28	10.1	40.7 (87.0)	55.6 (13.4)	0.4 (0.0)	3,989	83	2.1
	R04	280	38	13.6	52.6 (71.8)	39.5 (27.1)	7.9 (1.1)	2,946	115	3.9
	R05	324	59	18.2	45.8 (72.8)	47.4 (25.3)	6.8 (1.9)	2,746	106	3.9

注：※令和3年は、緊急事態宣言等が発出されたことに伴い、申告や労働者からの相談等に基づく事案など緊急性があると考えられるものを除き、上記監督の実施を延期した。

() 内は監督実施事業場に対する認識状況

生活保護(生活扶助基準(1類費+2類費+期末一時扶助費)+住宅扶助)と最低賃金

単位:円



注1)生活扶助基準(1類費+2類費+期末一時扶助費)は18~19歳単身のものである。

注2)生活扶助基準は冬季加算を含めて算出。

注3)生活保護のデータは令和3年度、最低賃金のデータは令和4年度のものである。

注4)0.816は時間額820円で月173.8時間働いた場合の令和3年度の税・社会保険料を考慮した可処分所得の総所得に対する比率。

最低賃金額と生活保護費の比較(令和5年度)

(単位：円)

都道府県	生活保護（生活扶助基準（1類費＋2類費＋期末一扶助費）＋住宅扶助）（※）	最低賃金（令和3年度） ×173.8×0.816	最低賃金（令和4年度） ×173.8×0.816
北海道	105,252	126,079	130,475
青森	96,507	116,577	120,973
岩手	93,911	116,435	121,115
宮城	100,317	120,973	125,228
秋田	94,705	116,577	120,973
山形	95,708	116,577	121,115
福島	93,363	117,428	121,682
茨城	93,491	124,660	129,199
栃木	97,501	125,086	129,482
群馬	95,990	122,675	126,930
埼玉県	111,424	135,581	139,977
千葉県	108,528	135,155	139,552
東京都	122,706	147,635	152,032
神奈川県	118,601	147,494	151,890
新潟	97,779	121,824	126,221
富山	92,834	124,377	128,773
石川	96,620	122,108	126,362
福井	93,262	121,682	125,937
山梨	91,334	122,817	127,355
長野	94,785	124,377	128,773
岐阜	96,351	124,802	129,057
静岡県	101,493	129,482	133,879
愛知県	103,256	135,439	139,835
三重	94,085	127,922	132,319
滋賀	97,975	127,071	131,468
京都	109,093	132,886	137,283
大阪	111,627	140,686	145,083
兵庫県	107,808	131,610	136,148
奈良	97,219	122,817	127,071
和歌山	94,211	121,824	126,079
鳥取	93,412	116,435	121,115
島根	90,458	116,860	121,540
岡山	99,239	122,250	126,504
広島	103,296	127,497	131,893
山口	91,169	121,540	125,937
徳島	87,915	116,860	121,257
香川	94,512	120,264	124,519
愛媛	95,746	116,435	120,973
高知	92,074	116,293	120,973
福岡	98,553	123,384	127,639
佐賀	90,381	116,435	120,973
長崎	93,045	116,435	120,973
熊本	92,055	116,435	120,973
大分	91,355	116,577	121,115
宮崎	91,341	116,435	120,973
鹿児島	90,860	116,435	120,973
沖縄	94,677	116,293	120,973

(注1) 上記の額は四捨五入後の額である。

(注2) 生活保護のデータについて、生活扶助基準は都道府県内の人口による加重平均であり、住宅扶助は実績値である。