



長野県鉱工業指数 2023年4月分(速報)をお知らせします

●概況

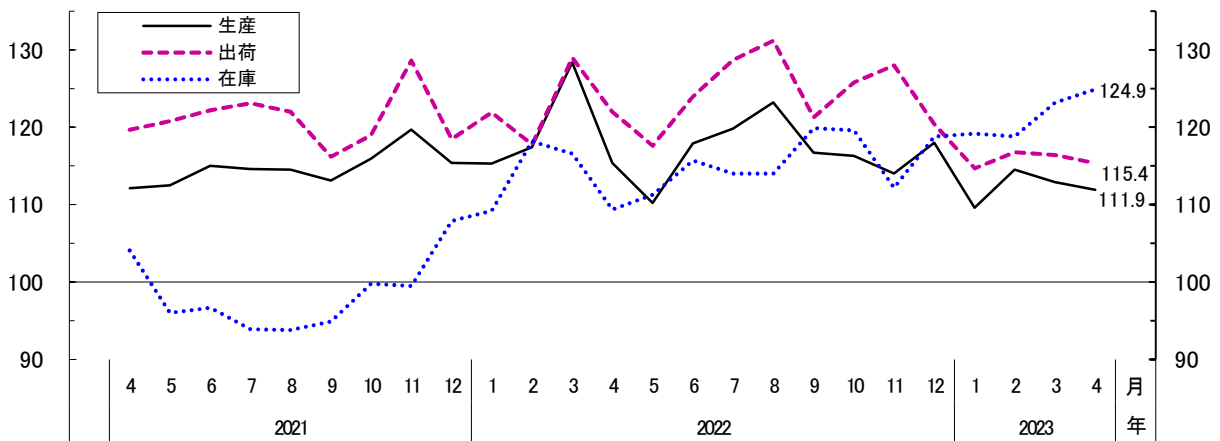
2023年4月の長野県鉱工業指数は、前月比(季節調整済指数)で、生産は0.9%減と2か月連続の低下、出荷は0.9%減と2か月連続の低下、在庫は1.4%増と2か月連続の上昇となりました。
前年同月比(原指数)では、生産は3.2%減と4か月連続の低下、出荷は5.6%減と2か月連続の低下、在庫は14.2%増と19か月連続の上昇となりました。

平成27年(2015年)=100

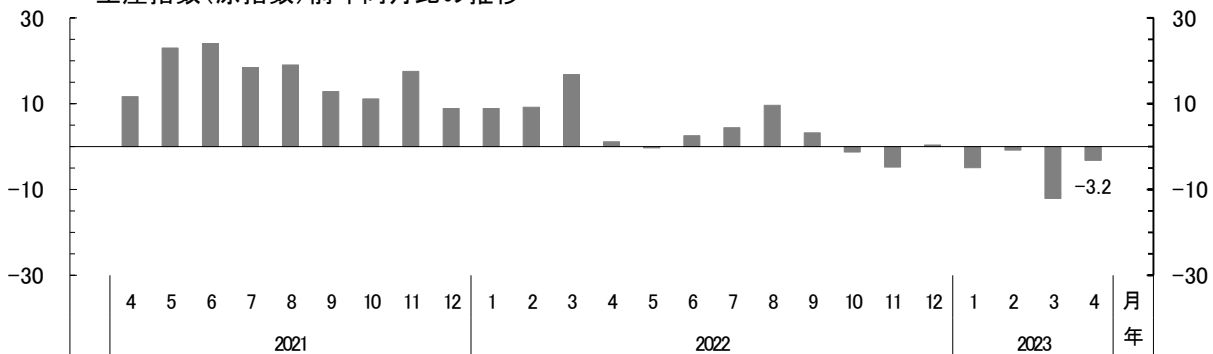
項目	季節調整済指数	前月比(%)	原指数	前年同月比(%)
生産	111.9 (112.9)	△ 0.9 (△ 1.4)	113.3 (125.4)	△ 3.2 (△ 12.1)
出荷	115.4 (116.4)	△ 0.9 (△ 0.3)	116.3 (131.2)	△ 5.6 (△ 9.8)
在庫	124.9 (123.2)	1.4 (3.7)	123.1 (117.2)	14.2 (5.6)

※()内の数値は、2023年3月分確報値

季節調整済指数の推移



生産指数(原指数)前年同月比の推移



※1) 季節調整済指数とは、原指数を季節調整(毎年季節的に繰り返される変動を取り除くこと)した指数のことで、原指数 ÷ 季節指数により算出します。
 ※2) 原指数とは、生産等の基準数量(基準となる年の月平均の数量)に対する当月の数量の割合のことで、当月の数量 ÷ 基準数量により算出します。

◎「長野県鉱工業指数」はインターネットでも提供しています。⇒ <https://www.pref.nagano.lg.jp/tokei/tyousa/iip.html>

確かな暮らしを守り、信州からゆたかな社会を創る

しあわせ信州創造プラン3.0
~大変革への挑戦「ゆたかな社会」を実現するために~

長野県総合5か年計画推進中



長野県は持続可能な開発目標(SDGs)を支援しています。

(問合せ先)

企画振興部 総合政策課統計室 統計第一係 清水、大林

電話：(直通) 026-235-7070

(代表) 026-232-0111 (内線) 5117

FAX：026-235-0517

E-mail tokei@pref.nagano.lg.jp

1 生産・出荷・在庫の業種別動向

		主な業種	季節調整済指数	前月比(%)	寄与した主な品目
17業種	上昇 9	化学工業	115.7	20.3	医薬品
		金属製品工業	76.6	13.8	金属製ばね
		電子部品・デバイス工業	113.3	2.6	電子回路
	低下 8	情報通信機械工業	161.7	△ 11.3	
		汎用・生産用・業務用機械工業	124.3	△ 1.3	(生)金型
		輸送機械工業	112.9	△ 3.9	自動車部品

17業種	上昇 8	化学工業	150.1	42.0	医薬品
		金属製品工業	89.8	24.2	金属製ばね
		その他工業	79.4	19.0	
	低下 8	汎用・生産用・業務用機械工業	130.7	△ 5.4	
		情報通信機械工業	155.4	△ 5.5	電子計算機及び関連装置
		電気機械工業	123.8	△ 7.5	電気計測器

16業種	上昇 10	情報通信機械工業	123.8	9.3	電子計算機及び関連装置
		電気機械工業	151.5	6.7	
		紙・紙加工品工業	86.6	16.9	
	低下 6	汎用・生産用・業務用機械工業	135.6	△ 4.8	
		金属製品工業	119.1	△ 14.1	金属製ばね
		窯業・土石製品工業	83.8	△ 2.4	その他の窯業・土石製品

※「主な業種」については、寄与度(全体に与える影響)の大きいものを掲載してあります。

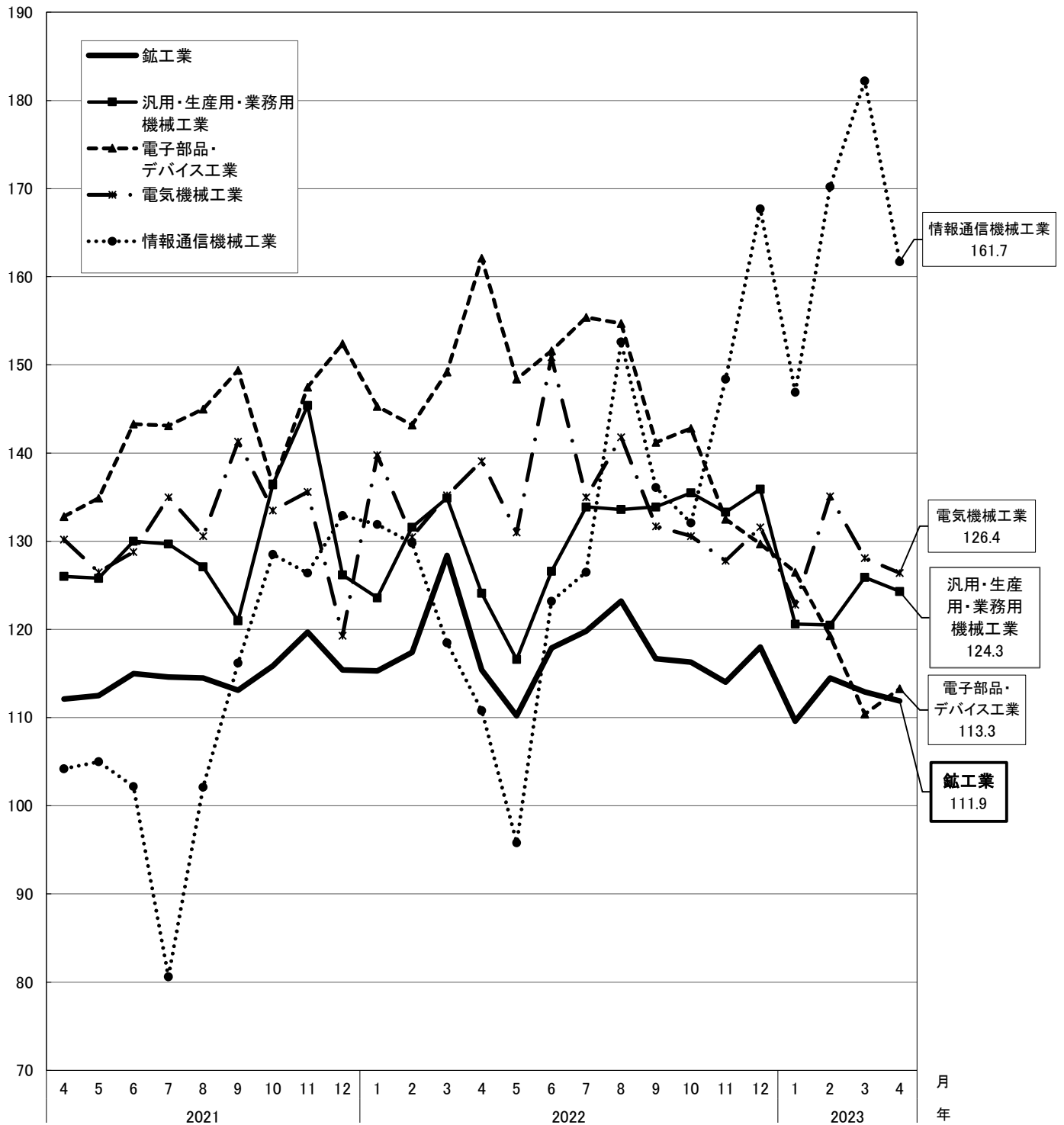
※「寄与した主な品目」については、対象事業所が少数の場合は掲載していません。

※「汎用・生産用・業務用機械工業」に係る、「寄与した主な品目」の()内は次の区分によります。

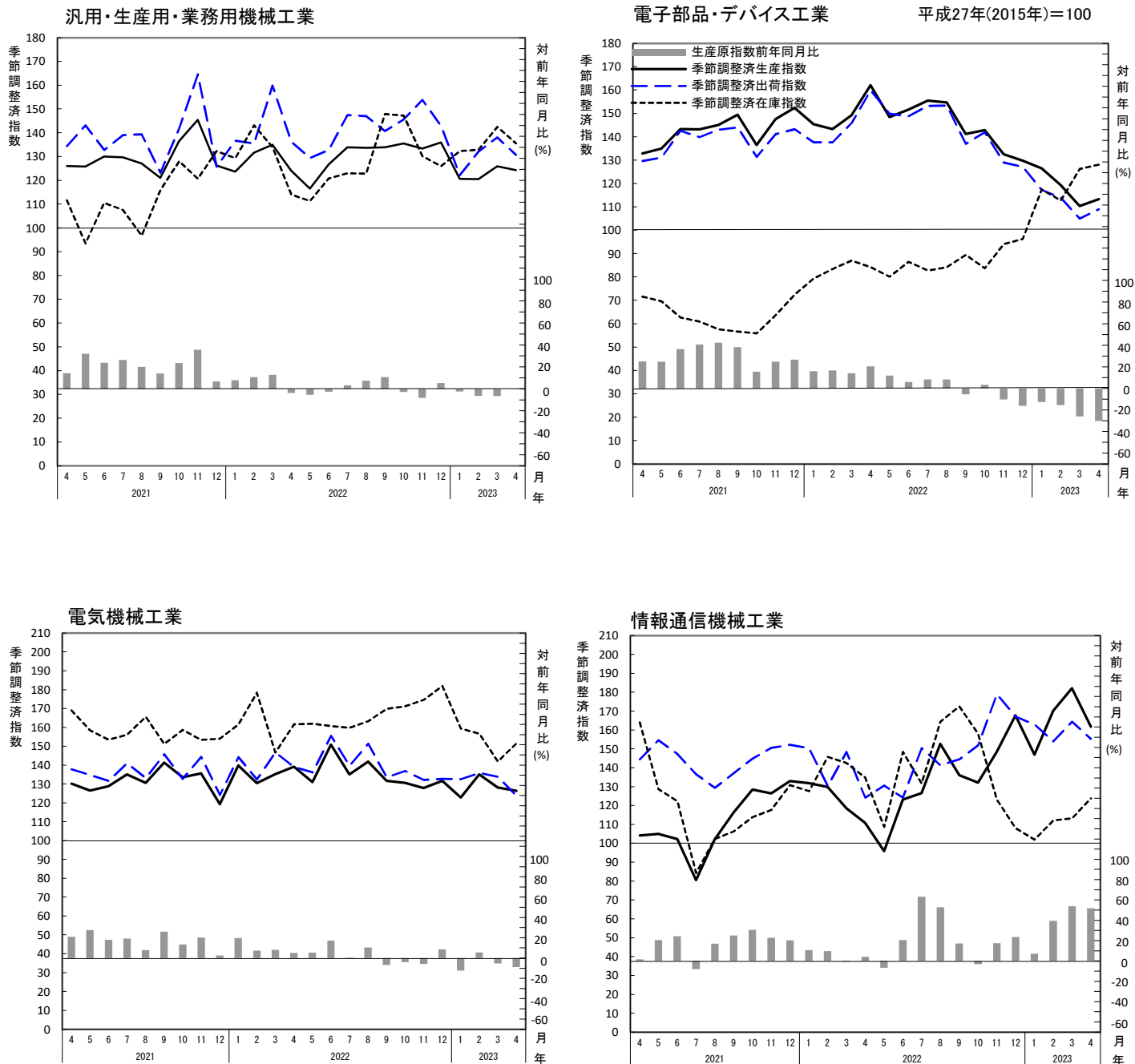
(汎):汎用機械 (生):生産用機械 (業):業務用機械

2 主な業種の生産指数(季節調整済指数)の推移

平成27年(2015年)=100



3 主な業種の生産指数等の推移



4 財別の動き(季節調整済指数)

平成27年(2015年)=100

項目	最終需要財		投資財		消費財		生産財	
	指数	前月比(%)	指数	前月比(%)	指数	前月比(%)	指数	前月比(%)
生産	117.3	△ 2.0	128.0	△ 2.1	103.5	△ 2.9	107.6	1.0
	(119.7)	(0.6)	(130.7)	(1.2)	(106.6)	(△ 0.6)	(106.5)	(△ 3.9)
出荷	124.5	△ 4.4	131.2	△ 7.7	114.9	△ 0.3	106.8	1.6
	(130.2)	(2.8)	(142.2)	(5.0)	(115.3)	(0.0)	(105.1)	(△ 3.8)
在庫	146.6	1.0	188.1	△ 2.0	106.5	2.2	101.1	1.9
	(145.2)	(1.1)	(191.9)	(1.3)	(104.2)	(1.8)	(99.2)	(8.1)

※()内の数値は、2023年3月分確報値