



長野県鉱工業指数 2021年4月分(速報)をお知らせします

●概況

2021年4月の長野県鉱工業指数は、前月比(季節調整済指数)で、生産は5.6%増と3か月ぶりの上昇、出荷は5.1%増と2か月連続の上昇、在庫は0.8%増と5か月連続の上昇となりました。

前年同月比(原指数)では、生産は11.5%増と3か月連続の上昇、出荷は16.8%増と7か月連続の上昇、在庫は7.6%増と3か月連続の上昇となりました。

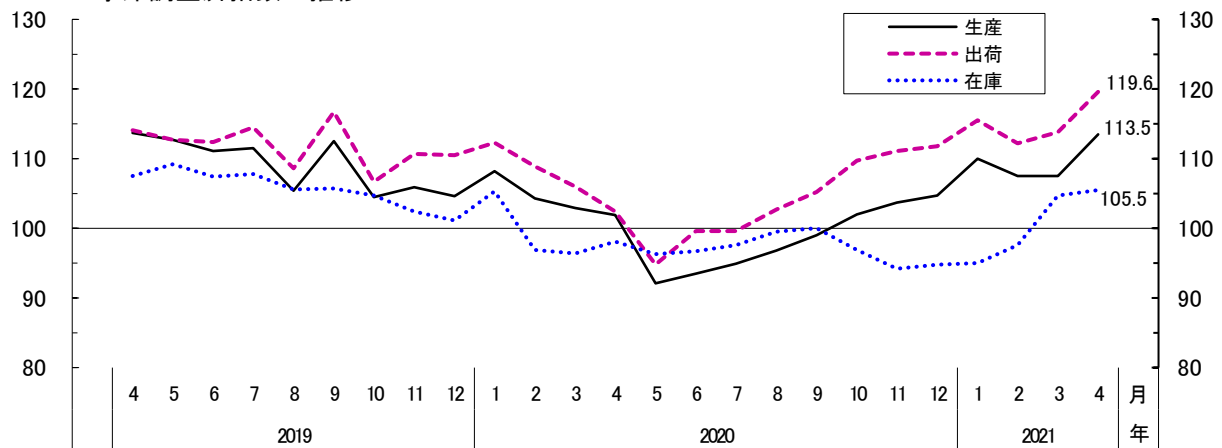
なお、今回、年間補正により2020年1月以降の季節調整済指数、原指数の改定をしました。

平成27年(2015年)=100

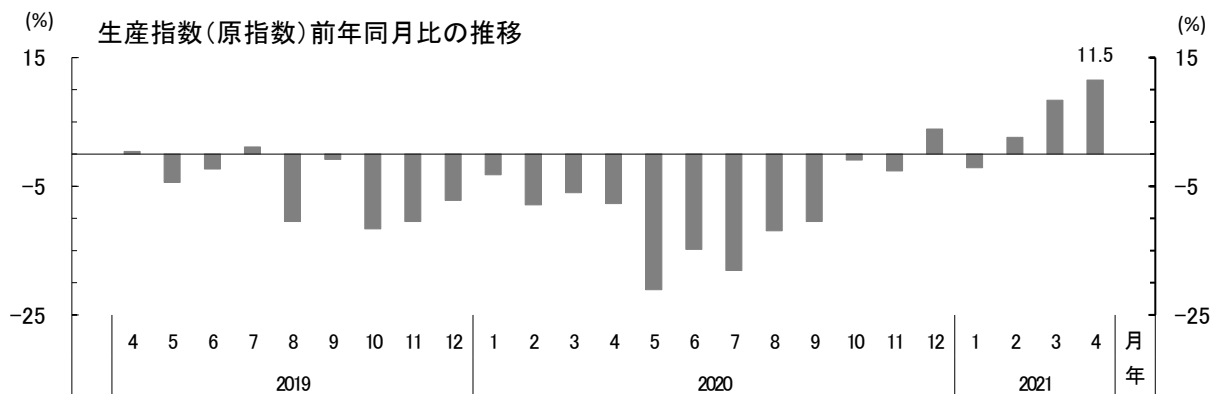
項目	季節調整済指数	前月比(%)	原指数	前年同月比(%)
生産	113.5 (107.5)	5.6 (0.0)	115.6 (122.1)	11.5 (8.4)
出荷	119.6 (113.8)	5.1 (1.4)	121.8 (130.2)	16.8 (10.2)
在庫	105.5 (104.7)	0.8 (7.3)	102.5 (98.5)	7.6 (8.6)

※()内の数値は、2021年3月分確報値

季節調整済指数の推移



生産指数(原指数)前年同月比の推移



※1) 季節調整済指数とは、原指数を季節調整(毎年季節的に繰り返される変動を取り除くこと)した指数のことで、原指数 ÷ 季節指数により算出します。

※2) 原指数とは、生産等の基準数量(基準となる年の月平均の数量)に対する当月の数量の割合のことで、当月の数量 ÷ 基準数量により算出します。

※3) 年間補正とは、前年(2020年)のデータが確定した段階で前年中の原指数を再計算するとともに、季節指数を算出し、前年中の季節調整済指数を確定することです。

◎「長野県鉱工業指数」はインターネットでも提供しています。⇒ <https://www.pref.nagano.lg.jp/tokei/tyousa/iip.html>

信州版「新たな日常のすゝめ」



新型コロナウイルスの感染を防止するための行動を自ら考え実践しましょう

企画振興部 総合政策課統計室 統計第一係
 (室長) 山崎 哲哉 (担当) 大林 光
 電話 : 026-235-7070 (直通)
 026-232-0111 (代表) 内線5117
 F A X : 026-235-0517
 E-mail tokei@pref.nagano.lg.jp

1 生産・出荷・在庫の業種別動向

		主な業種	季節調整済指数	前月比(%)	寄与した主な品目
17業種	上昇 14	汎用・生産用・業務用機械工業	126.6	8.5	
		食料品工業	113.1	9.3	味そ・しょう油
		化学工業	85.3	42.9	医薬品
	低下 3	情報通信機械工業	104.6	△ 10.1	
		その他工業	52.6	△ 6.9	
		鉱業	58.3	△ 7.6	

17業種	上昇 13	汎用・生産用・業務用機械工業	133.8	8.5	(生)基礎素材生産用機械
		電気機械工業	140.6	12.0	電気計測器
		輸送機械工業	110.1	11.2	自動車部品
	低下 4	電子部品・デバイス工業	129.1	△ 1.3	半導体素子
		情報通信機械工業	142.6	△ 0.7	
		繊維工業	59.8	△ 18.0	ニット・繊維二次製品

16業種	上昇 5	情報通信機械工業	180.1	27.3	
		電子部品・デバイス工業	71.9	3.2	
		非鉄金属工業	121.0	4.0	
	低下 10	電気機械工業	173.8	△ 12.5	
		その他工業	96.9	△ 16.2	
		汎用・生産用・業務用機械工業	117.6	△ 0.8	

※「主な業種」については、寄与度(全体に与える影響)の大きいものを掲載してあります。

※「寄与した主な品目」については、対象事業所が少数の場合は掲載していません。

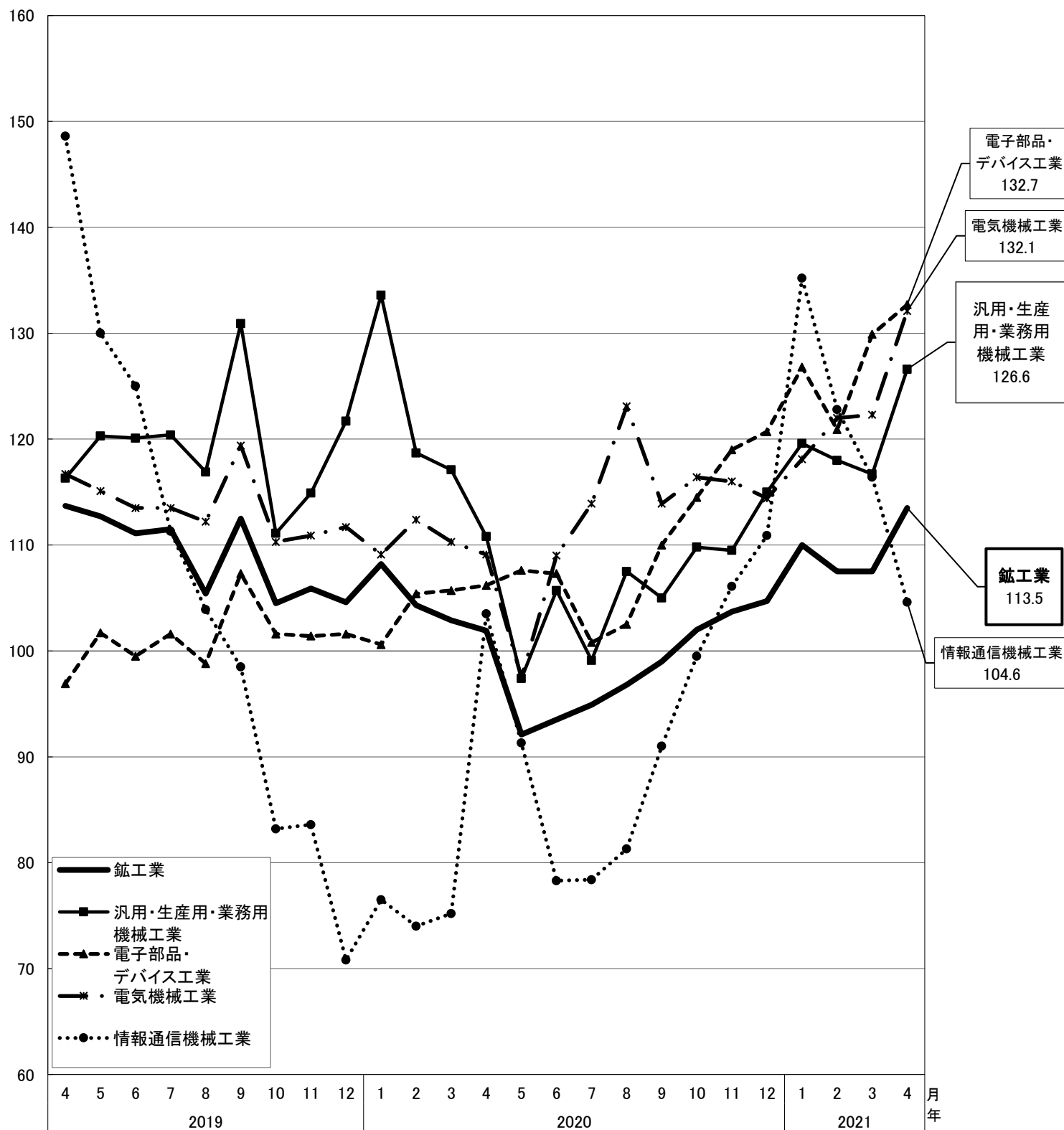
※前月比が横ばいの業種は業種数に含みません。

※「汎用・生産用・業務用機械工業」に係る、「寄与した主な品目」の()内は次の区分によります。

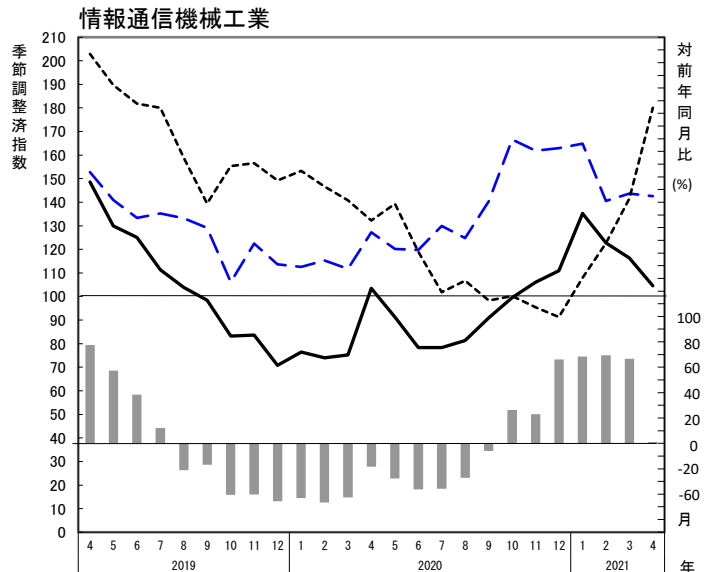
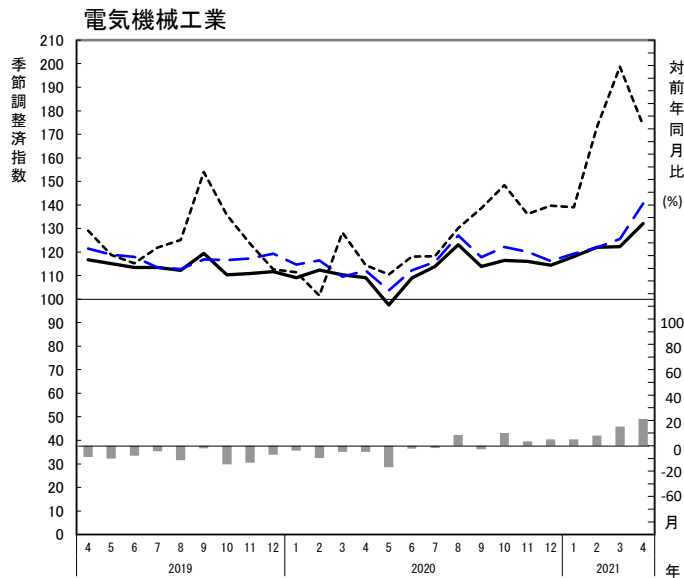
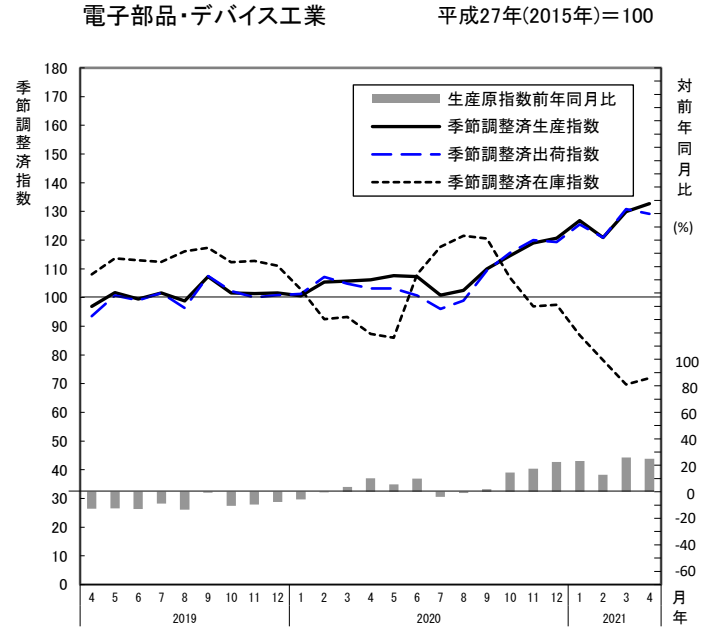
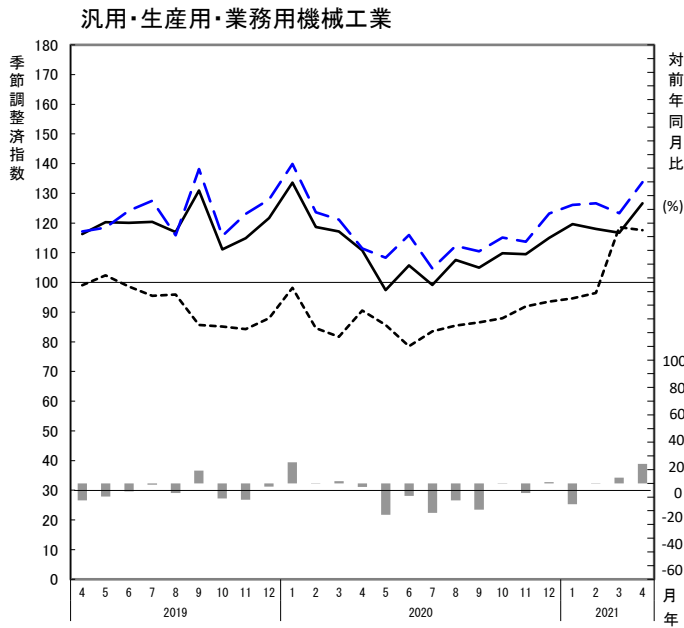
(汎):汎用機械 (生):生産用機械 (業):業務用機械

2 主な業種の生産指数(季節調整済指数)の推移

平成27年(2015年)=100



3 主な業種の生産指数等の推移



4 財別の動き(季節調整済指数)

平成27年(2015年)=100

項目	最終需要財		投資財		消費財		生産財	
	指数	前月比(%)	指数	前月比(%)	指数	前月比(%)	指数	前月比(%)
生産	112.6 (104.5)	7.8 (△ 1.4)	125.8 (114.5)	9.9 (△ 1.5)	96.5 (91.1)	5.9 (△ 3.0)	114.8 (111.9)	2.6 (2.8)
出荷	121.7 (114.0)	6.8 (2.2)	133.3 (120.4)	10.7 (△ 1.4)	108.3 (105.5)	2.7 (7.5)	117.9 (115.4)	2.2 (2.5)
在庫	126.5 (126.5)	0.0 (11.6)	177.0 (181.5)	△ 2.5 (17.1)	80.0 (79.1)	1.1 (1.5)	83.4 (81.3)	2.6 (3.4)

※()内の数値は、2021年3月分確報値