



長野労働局発表

(4-47)

令和4年7月1日

担 当	職業安定部職業安定課
	課長 池上 仁
	課長補佐 田中正樹
	労働市場情報官 岡部 瑞穂
	電話 026-226-0865
	Fax 026-226-0157

## 最近の雇用情勢 (令和4年5月分)

長野労働局(局長 おの で ら き い ち 小野寺 喜一)は、令和4年5月分の県内の雇用情勢をとりまとめました。

- 令和4年5月の有効求人倍率(季節調整値)は 1.55 倍で、前月を 0.05 ポイント上回り、4ヶ月連続の増加となった。
- 有効求人数(季節調整値)は 51,285 人で前月に比べ 4.5%増加し、有効求職者数(同)は 33,004 人で前月に比べ 1.2%増加した。
- 新規求人倍率(季節調整値)は 2.59 倍となり、前月を 0.17 ポイント上回った。

- 5月の新規求人数(実数値)は 16,445 人となり、前年同月比で 23.1%増加した。  
産業別(大分類)にみると、その他の産業では前年同月比で減少したが、それ以外の産業では、前年同月比で増加した。
- 5月の新規求職者数(実数値)は 7,351 人となり、前年同月比で 10.8%増加した。  
新規常用求職者(4,205 人)のうち、「事業主都合離職者」は 438 人となり、前年同月比で 7.0%減少し、「自己都合離職者」は 1,755 人となり、前年同月比で 14.9%増加し、「在職者」は 1,580 人となり、前年同月比で 14.3%増加した。
- 5月の就職件数は 2,577 件となり、前年同月比で 3.1%増加した。  
このうち常用就職件数は 1,258 件となり、前年同月比で 7.3%増加した。  
パートタイム就職件数は 1,252 件となり、前年同月比で 0.1%減少した。

**雇用情勢は、着実に改善が進んでいる。ただし、引き続き新型コロナウイルス感染症や国際情勢の動向が雇用に与える影響を注視する必要がある。**

- (注)
- ・「有効求人倍率」とは、月間有効求人数(前月から当月へ繰り越された求人数と当月受理した求人数の合計)を月間有効求職者数(前月から当月へ繰り越された求職者数と当月受理した求職者数の合計)で割ったもの。
  - ・「新規求人倍率」とは、新規求人数(当月受理した求人数)を新規求職者数(当月受理した求職者数)で割ったもの。
  - ・ハローワークインターネットサービスの機能拡充に伴い、令和3年9月以降の数値には、ハローワークに来所せず、オンライン上で求職登録した求職者数等が含まれている。



# 最近の雇用情勢

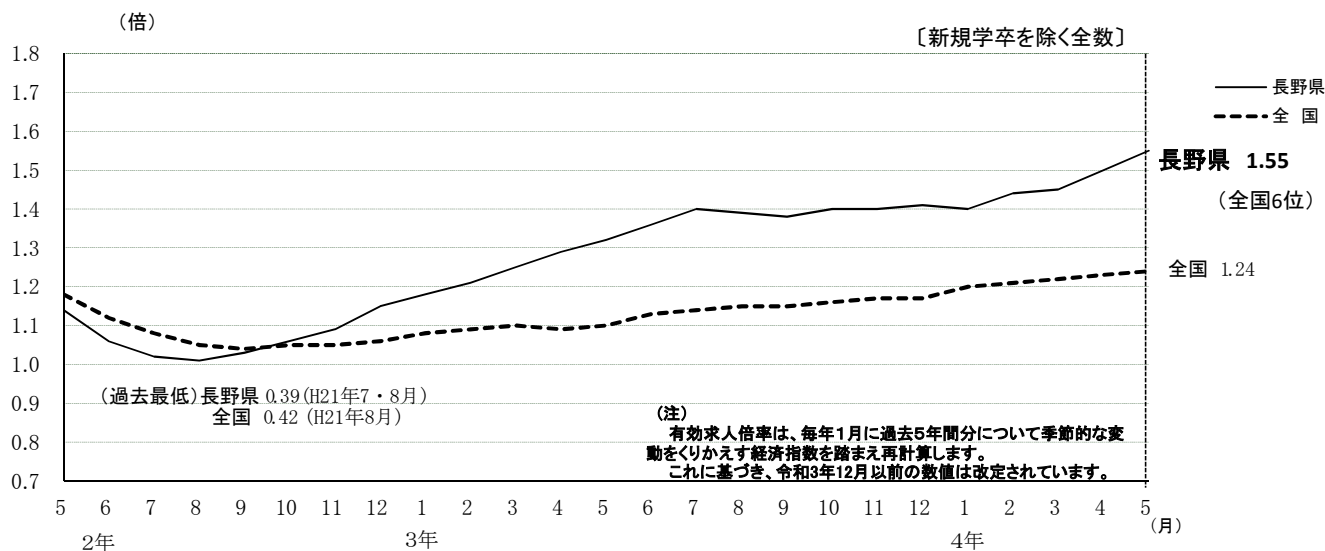
〔令和4年 5月分〕

## 1 求人・求職の状況

### ① 有効求人倍率(季節調整値)の推移

令和4年5月の有効求人倍率(季節調整値)は1.55倍となり、前月より0.05ポイント増加した。

	5月	6月	7月	8月	9月	10月	11月	12月	1月	2月	3月	4月	5月
最近年	1.32	1.36	1.40	1.39	1.38	1.40	1.40	1.41	1.40	1.44	1.45	1.50	1.55
前年	1.14	1.06	1.02	1.01	1.03	1.06	1.09	1.15	1.18	1.21	1.25	1.29	1.32



### ※ 月間有効求人・求職(季節調整値)の推移

	5月	6月	7月	8月	9月	10月	11月	12月	4年 1月	2月	3月	4月	5月
月間有効 求人数	43,911	44,641	45,259	45,445	44,779	45,652	45,821	46,050	46,042	46,822	47,003	49,064	51,285
月間有効 求職者数	33,363	32,764	32,437	32,638	32,498	32,646	32,631	32,684	32,885	32,492	32,446	32,617	33,004

### ② 地域別有効求人倍率(実数値:以下同じ)

5月の有効求人倍率を地域別に見ると、すべての地域で前年同月を上回った。また、安定所別では、上田安定所、木曽福島安定所を除いて前年同月を上回った。

[新規学卒を除く全数]

地域別 (前年同月比 ポイント) 《前月》	北 信 1.38 (0.21) 《1.36》				東 信 1.44 (0.10) 《1.47》		中 信 1.36 (0.25) 《1.38》			南 信 1.45 (0.26) 《1.45》		
安定所別	長野	篠ノ井	飯山	須坂	上田	佐久	松本	木曽福島	大町	飯田	伊那	諏訪
全 数	1.39	1.40	1.26	1.41	1.28	1.62	1.39	1.35	1.14	1.38	1.47	1.47
《前月》	《1.36》	《1.40》	《1.27》	《1.36》	《1.35》	《1.60》	《1.42》	《1.37》	《1.12》	《1.34》	《1.49》	《1.49》
(前年同月比 ポイント)	(0.16)	(0.23)	(0.28)	(0.25)	(▲0.01)	(0.23)	(0.27)	(▲0.14)	(0.30)	(0.20)	(0.28)	(0.26)
うち常用 《前月》	1.25	1.34	1.23	1.30	1.19	1.56	1.16	1.29	1.12	1.31	1.27	1.40
(前年同月比 ポイント)	(0.12)	(0.20)	(0.29)	(0.25)	(0.13)	(0.26)	(0.20)	(▲0.11)	(0.29)	(0.20)	(0.22)	(0.26)

\*「うち常用」とはパート常用を含み、臨時・季節を除く。

### ③ 新規求人数の推移

5月の新規求人数は、前年同月比で23.1%増加した。うち常用は23.0%増加し、うちパートは30.2%増加した。

年月	3年 5月	6月	7月	8月	9月	10月	11月	12月	4年 1月	2月	3月	4月	5月
全 数 (前年同月比)	13,361 (25.5)	16,234 (26.4)	15,621 (21.0)	14,417 (23.3)	15,998 (15.7)	17,845 (20.3)	15,447 (15.0)	16,768 (12.7)	18,912 (17.5)	17,064 (8.6)	17,754 (5.7)	17,415 (12.2)	16,445 (23.1)
うち常用 (前年同月比)	7,557 (25.2)	8,974 (20.1)	9,121 (23.0)	8,263 (24.6)	8,886 (13.7)	9,955 (21.5)	8,643 (19.5)	9,002 (7.2)	10,217 (14.5)	9,284 (12.6)	9,467 (2.6)	10,128 (12.1)	9,292 (23.0)
うちパート (前年同月比)	4,773 (17.5)	5,898 (17.1)	5,512 (9.5)	5,059 (9.2)	5,471 (8.3)	6,366 (11.1)	5,775 (7.5)	5,948 (8.3)	7,254 (16.7)	6,592 (3.5)	7,077 (7.7)	6,344 (12.2)	6,214 (30.2)
常用のうち正社員 (前年同月比)	6,070 (27.4)	7,204 (23.2)	7,134 (21.2)	6,532 (21.8)	7,218 (15.3)	7,711 (17.7)	6,732 (14.8)	7,291 (12.1)	7,958 (14.2)	7,042 (12.0)	7,409 (2.2)	7,768 (8.0)	7,098 (16.9)
全数に占める 正社員の割合	45.4	44.4	45.7	45.3	45.1	43.2	43.6	43.5	42.1	41.3	41.7	44.6	43.2
正社員有効 求人倍率	0.99	1.03	1.06	1.08	1.09	1.11	1.14	1.20	1.18	1.15	1.11	1.11	1.11

※全数には臨時・季節を含み、うち常用はパートを含まない。

### ④ 産業別新規求人状況

5月の産業別(大分類)の新規求人数は、「その他の産業」で前年同月を下回ったが、それ以外の産業は前年同月を上回った。

産 業 別	新規求人数 (人)	前月比 (%)	前年同月 比 (%)	産 業 別	新規求人数 (人)	前月比 (%)	前年同月 比 (%)
全 数	16,445 (6,214)	▲5.6 (▲2.0)	23.1 (30.2)	G 情報通信業	176 (32)	▲9.7 (▲42.9)	33.3 (100.0)
D 建設業	1,504 (155)	▲12.7 (58.2)	11.1 (70.3)	H 運輸業・郵便業	684 (171)	▲14.6 (▲12.8)	40.2 (80.0)
E 製造業	3,136 (751)	▲5.3 (▲6.2)	32.5 (35.8)	I 卸売業・小売業	2,008 (1,135)	8.0 (21.7)	14.0 (21.9)
09・10 食料品・飲料・ たばこ	702 (318)	10.7 (▲2.5)	86.2 (65.6)	J 金融業・保険業	105 (16)	72.1 (▲11.1)	32.9 (23.1)
14 パルプ・紙・紙加工	45 (8)	25.0 (▲33.3)	15.4 (166.7)	K 不動産・物品賃貸業	201 (103)	▲6.5 (▲18.3)	33.1 (35.5)
15 印刷関連	57 (4)	0.0 (▲66.7)	42.5 (▲60.0)	M 宿泊業・飲食 サービス業	1,393 (908)	30.4 (27.5)	63.9 (54.9)
18 プラスチック製品	123 (19)	▲21.2 (▲29.6)	44.7 (▲17.4)	76 飲食店	617 (425)	29.6 (29.2)	29.9 (39.3)
24 金属製品	283 (55)	6.0 (10.0)	2.2 (19.6)	N 生活関連サービス 業・娯楽業	480 (281)	▲25.6 (▲11.4)	6.9 (28.3)
25 はん用機械器具	260 (24)	▲12.8 (▲51.0)	33.3 (50.0)	78 洗濯・理容・美 容・浴場業	191 (112)	▲37.6 (▲25.8)	▲5.4 (▲19.4)
26 生産用機械器具	243 (44)	▲15.9 (2.3)	1.3 (15.8)	O 教育・学習支援業	200 (131)	▲29.6 (▲35.8)	5.3 (13.9)
27 業務用機械器具	128 (26)	▲26.9 (▲31.6)	18.5 (0.0)	P 医療・福祉	2,723 (1,316)	1.4 (▲1.3)	24.5 (21.9)
28 電子部品・デバイス ・電子回路	439 (65)	49.3 (27.5)	55.7 (0.0)	85 社会保険・社会 福祉・介護事業	1,801 (978)	▲3.7 (1.6)	24.4 (24.1)
29 電気機械器具	344 (94)	▲34.7 (▲7.8)	47.6 (108.9)	R サービス業(他に分 類されないもの)	2,895 (730)	▲12.9 (▲17.2)	21.7 (48.1)
30 情報通信機械器具	54 (5)	▲25.0 (▲68.8)	▲25.0 (▲58.3)	91 職業紹介・ 労働者派遣業	1,427 (152)	▲4.9 (▲11.6)	28.3 (85.4)
31 輸送用機械器具	160 (20)	▲22.7 (▲33.3)	▲8.6 (▲9.1)	そ の 他 の 産 業	940 (485)	▲24.2 (▲27.4)	▲3.7 (▲4.0)

( )はパートで内数

注) 「その他の産業」には、A 農・林業、B 漁業、C 鉱業、F 電気・ガス・熱供給・水道業、L 学術研究・専門技術サービス業、Q 複合サービス事業、S 公務、T 分類不能の産業を含む。

### ⑤ 新規求職者の推移

5月の新規求職者数は前年同月比10.8%増加した。うち常用は、11.4%増加し、うちパートは9.9%増加した。

年月	3年												4年	
	5月	6月	7月	8月	9月	10月	11月	12月	1月	2月	3月	4月	5月	
全数	6,632	6,883	6,085	6,178	6,694	6,894	6,629	6,231	7,635	7,227	7,934	9,147	7,351	
(前年同月比)	(▲0.6)	(▲14.9)	(▲14.9)	(2.3)	(▲3.4)	(▲4.5)	(8.2)	(▲0.7)	(1.0)	(▲5.1)	(▲4.8)	(▲4.1)	(10.8)	
うち常用	3,774	4,233	3,845	3,943	4,155	4,129	3,864	3,467	4,635	4,441	4,792	4,926	4,205	
(前年同月比)	(▲6.6)	(▲13.3)	(▲14.3)	(1.7)	(▲3.1)	(▲5.2)	(5.2)	(▲4.4)	(2.6)	(▲1.9)	(▲4.3)	(▲3.9)	(11.4)	
うちパート	2,820	2,622	2,223	2,223	2,518	2,736	2,497	2,017	2,745	2,743	3,072	4,113	3,098	
(前年同月比)	(9.4)	(▲17.4)	(▲15.7)	(3.6)	(▲3.9)	(▲3.5)	(15.2)	(4.3)	(▲2.2)	(▲10.0)	(▲5.8)	(▲4.5)	(9.9)	

※ 全数には、臨時・季節を含み、うち常用にはパートは含まない。

### ⑥ 新規常用求職者の態様別状況

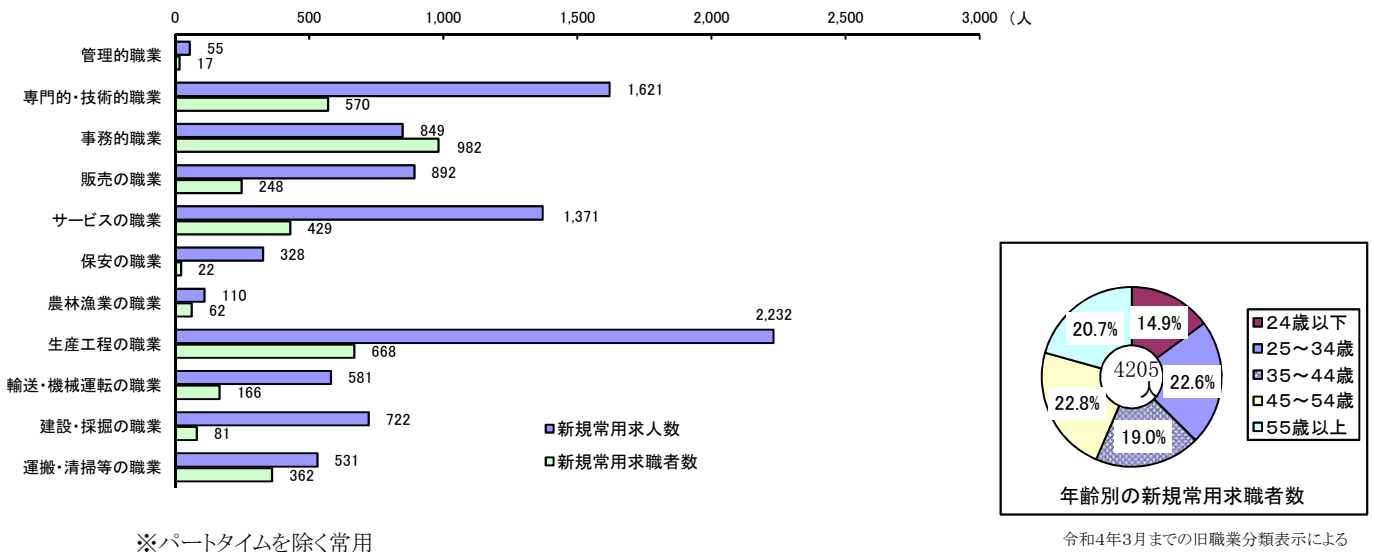
5月の新規常用求職者の状況を態様別にみると、前年同月比で在職者は14.3%の増加、離職者は8.4%の増加、無業者は21.9%の増加となった。離職者のうち、事業主都合は7.0%の減少となった。

年月	3年												4年	
	5月	6月	7月	8月	9月	10月	11月	12月	1月	2月	3月	4月	5月	
常用求職者	3,774	4,233	3,845	3,943	4,155	4,129	3,864	3,467	4,635	4,441	4,792	4,926	4,205	
(前年同月比)	(▲6.6)	(▲13.3)	(▲14.3)	(1.7)	(▲3.1)	(▲5.2)	(5.2)	(▲4.4)	(2.6)	(▲1.9)	(▲4.3)	(▲3.9)	(11.4)	
在職者	1,382	1,725	1,551	1,659	1,823	1,671	1,644	1,564	2,138	2,230	2,138	1,574	1,580	
(前年同月比)	(13.2)	(8.6)	(3.2)	(16.1)	(12.5)	(6.2)	(16.9)	(5.9)	(15.4)	(4.2)	(1.8)	(0.7)	(14.3)	
離職者	2,150	2,276	2,075	2,077	2,128	2,168	2,000	1,733	2,254	1,982	2,286	3,009	2,330	
(前年同月比)	(▲19.2)	(▲24.9)	(▲22.2)	(▲6.9)	(▲11.4)	(▲13.7)	(▲2.2)	(▲12.5)	(▲6.8)	(▲7.4)	(▲9.5)	(▲7.3)	(8.4)	
定年	96	96	72	59	83	74	64	63	74	76	80	204	86	
(前年同月比)	(0.0)	(▲3.0)	(▲25.8)	(▲9.2)	(9.2)	(▲20.4)	(▲3.0)	(▲14.9)	(▲7.5)	(▲7.3)	(▲21.6)	(▲4.7)	(▲10.4)	
事業主都合	471	506	485	397	385	497	421	419	492	357	435	752	438	
(前年同月比)	(▲45.1)	(▲51.0)	(▲45.9)	(▲36.3)	(▲39.2)	(▲30.1)	(▲24.8)	(▲28.0)	(▲21.3)	(▲29.3)	(▲25.6)	(▲18.4)	(▲7.0)	
自己都合	1,527	1,615	1,456	1,576	1,601	1,540	1,447	1,209	1,629	1,489	1,716	2,002	1,755	
(前年同月比)	(▲7.1)	(▲12.4)	(▲9.8)	(6.1)	(▲2.1)	(▲6.4)	(6.1)	(▲5.0)	(▲1.6)	(0.5)	(▲2.2)	(▲2.9)	(14.9)	
無業者	242	232	219	207	204	290	220	170	243	229	368	343	295	
(前年同月比)	(53.2)	(▲12.1)	(▲30.0)	(▲4.6)	(▲23.3)	(7.8)	(▲0.5)	(1.2)	(▲1.2)	(▲6.1)	(▲3.9)	(8.2)	(21.9)	

※ 離職者は、「前職雇用者」と「前職自営、その他」(表中では省略)に分けられる。  
「前職雇用者」は、離職理由別に「定年」「事業主都合」「自己都合」「不明」(表中では省略)に区分される。  
このため内訳の計と離職者数欄の数値は一致しない。  
※ 無業者とは、家事、育児等従事者及び離職後1年を超えて求職活動をしていない者をいう。

⑦ 職業別の新規常用求人・求職、年齢別の新規常用求職の状況

5月の新規求人・求職者数を職業別に対比してみると、「事務的職業」で求職者数が求人数を上回ったが、それ以外の職業では、求人数が求職者数を上回った。



⑧ 月間有効求人・求職(実数値)の推移

5月の月間有効求人数は前年同月比で17.1%増加し、月間有効求職者数は0.5%減少した。

年月	3年 5月	6月	7月	8月	9月	10月	11月	12月	4年 1月	2月	3月	4月	5月
月間有効 求人数	41,456	42,332	42,598	43,384	43,852	45,983	46,661	47,375	48,616	49,870	50,289	48,451	48,531
(前年同月比)	(23.3)	(28.5)	(27.5)	(26.7)	(21.3)	(20.9)	(18.9)	(16.6)	(15.2)	(14.5)	(11.8)	(12.9)	(17.1)
月間有効 求職者数	34,721	33,627	31,976	31,641	31,660	32,129	32,024	31,256	31,925	32,778	33,812	34,411	34,555
(前年同月比)	(6.9)	(0.4)	(▲6.0)	(▲7.0)	(▲8.6)	(▲8.6)	(▲6.5)	(▲5.7)	(▲3.8)	(▲3.6)	(▲4.0)	(▲3.7)	(▲0.5)

※ パートタイム、臨時・季節を含む全数

2 就職の状況

5月の就職件数は、前年同月比で3.1%増加した。うち常用は7.3%増加し、うちパートは0.1%減少した。

年月	3年 5月	6月	7月	8月	9月	10月	11月	12月	4年 1月	2月	3月	4月	5月
全数	2,499	2,671	2,363	2,140	2,404	2,432	2,356	2,105	2,021	2,398	3,749	2,505	2,577
(前年同月比)	(21.3)	(12.0)	(▲0.9)	(5.8)	(▲3.3)	(▲4.2)	(1.8)	(2.6)	(3.2)	(▲5.2)	(▲5.4)	(▲10.2)	(3.1)
うち常用	1,172	1,278	1,157	1,124	1,262	1,288	1,189	1,051	1,083	1,224	1,759	1,178	1,258
(前年同月比)	(18.5)	(14.1)	(6.5)	(15.6)	(6.1)	(2.9)	(4.0)	(4.0)	(8.2)	(▲1.1)	(▲1.7)	(▲12.4)	(7.3)
うちパート	1,253	1,327	1,138	962	1,054	1,062	1,086	973	880	1,094	1,903	1,250	1,252
(前年同月比)	(23.8)	(9.7)	(▲10.0)	(▲3.8)	(▲14.4)	(▲13.4)	(1.4)	(0.9)	(0.7)	(▲10.3)	(▲8.5)	(▲9.7)	(▲0.1)

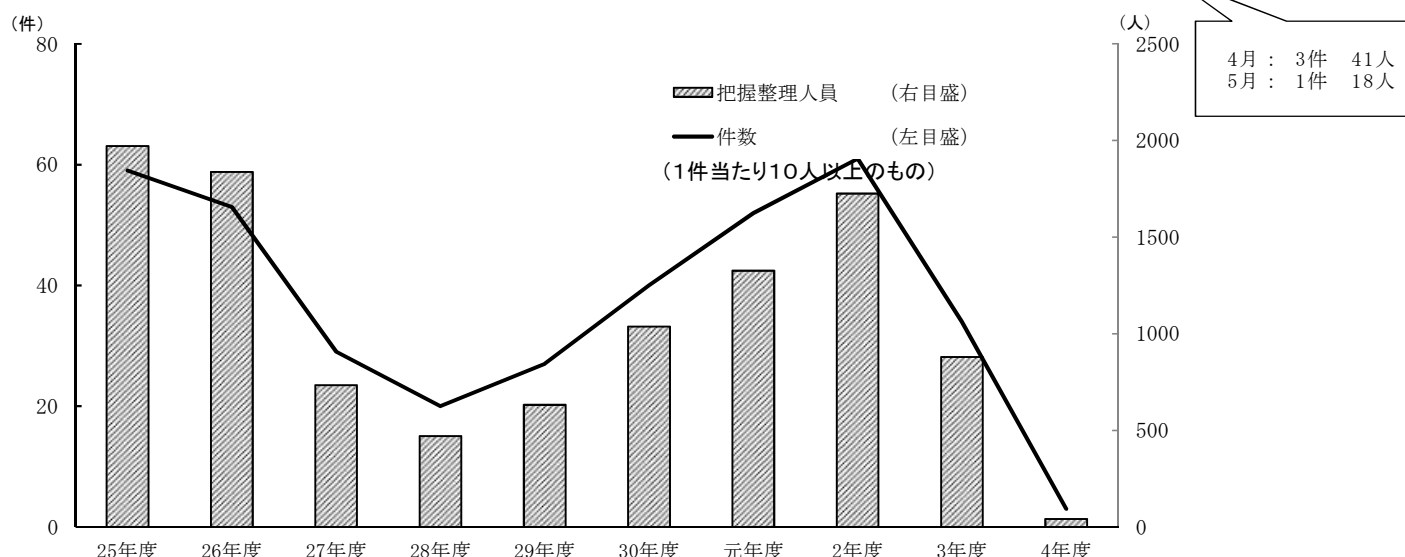
※ 全数には、臨時・季節を含み、うち常用にはパートは含まない。

### 3 人員整理の把握状況

5月中に把握した1件あたり10人以上の人員整理は、1件18人であった。  
事業主都合による離職は248人で、前年同月を5.1%上回った。

#### ①10人以上の人員整理把握状況の年度別推移

年度別	25年度	26年度	27年度	28年度	29年度	30年度	元年度	2年度	3年度	4年度	前年同期
件数	59	53	29	20	27	40	52	61	34	4	5
整理人数	1,971	1,837	734	470	632	1,037	1,326	1,725	880	59	91



#### ② 事業主都合による離職の推移 (雇用保険の被保険者資格喪失データ)

年月	3年5月	6月	7月	8月	9月	10月	11月	12月	4年1月	2月	3月	4月	5月
人数	236	304	355	175	205	325	266	255	256	295	233	664	248
(前年同月比)	(▲69.1)	(▲54.8)	(▲33.0)	(▲49.6)	(▲33.7)	(▲44.6)	(▲13.1)	(▲24.8)	(▲50.9)	(▲4.5)	(▲47.3)	(▲33.4)	(5.1)

※ 特例被保険者(季節)を除く

#### (参考) 雇用保険の適用事業所・被保険者・失業等給付受給者の状況

適用事業所数は、前年同月を0.6%上回った。被保険者数は641,782人で、前年同月とほぼ同じであった。失業等給付(基本手当)の受給者は6,423人で、前年同月を8.1%下回った。

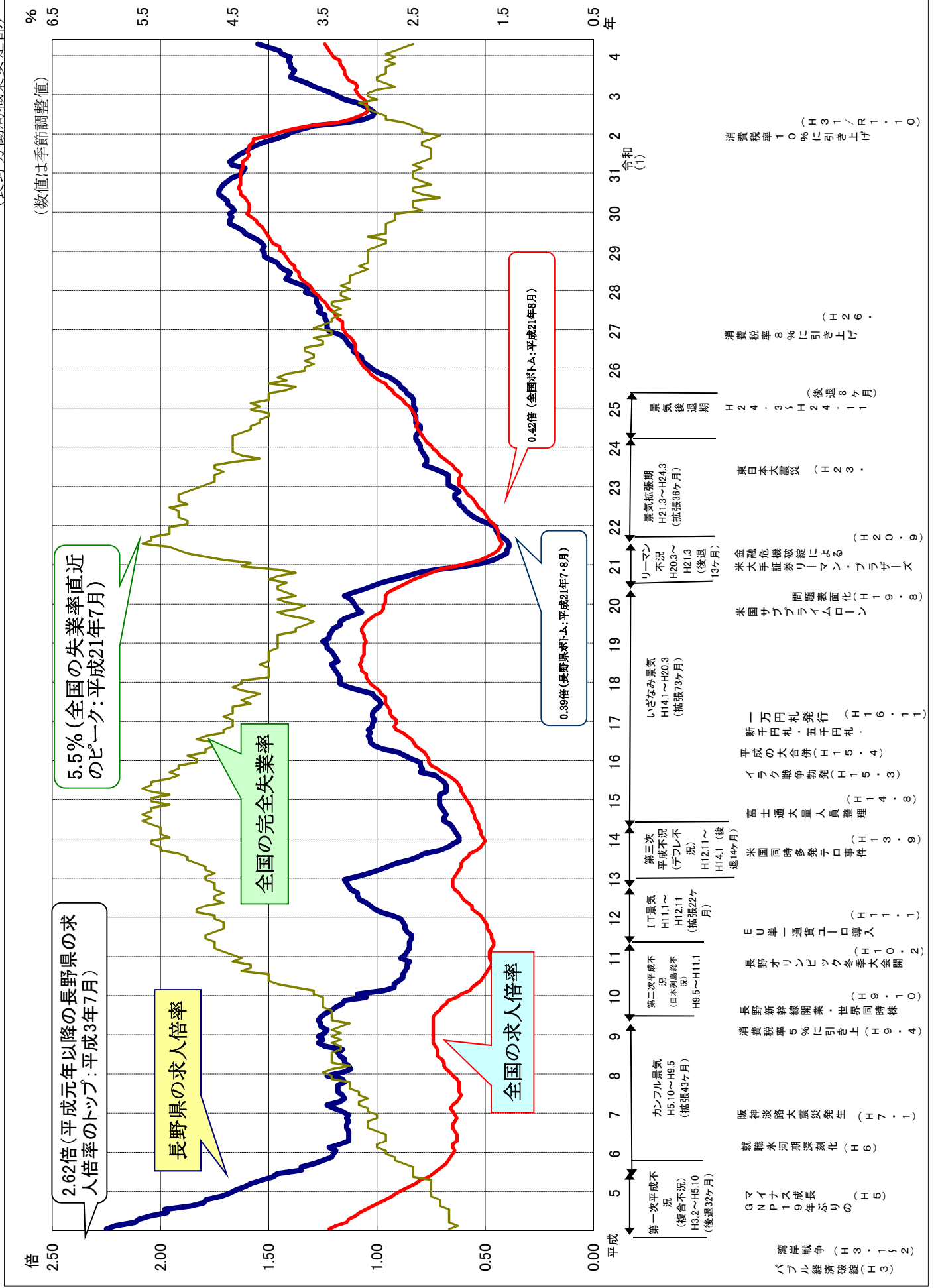
年月	3年5月	6月	7月	8月	9月	10月	11月	12月	4年1月	2月	3月	4月	5月
事業所月末現在数	37,823	37,868	37,909	37,953	37,714	37,770	37,856	37,916	37,964	38,032	38,027	38,024	38,058
(前年同月比)	(0.7)	(0.7)	(0.7)	(0.6)	(0.6)	(0.6)	(0.7)	(0.8)	(0.6)	(0.7)	(0.7)	(0.7)	(0.6)
資格取得数	12,899	9,064	6,914	5,997	6,179	6,887	5,951	5,792	5,769	5,463	7,087	14,546	17,194
資格喪失数	6,982	6,766	6,922	6,157	6,689	7,533	6,862	6,722	8,161	5,870	7,574	17,816	7,719
被保険者月末現在数	641,565	642,880	642,929	642,775	642,222	641,360	640,309	639,380	636,966	636,317	635,822	632,643	641,782
(前年同月比)	(0.6)	(0.2)	(0.3)	(0.3)	(0.2)	(0.5)	(0.4)	(0.3)	(0.2)	(0.1)	(0.1)	(▲0.5)	(0.0)
基本手当受給者実人員数	6,987	7,691	7,787	7,743	7,296	7,018	6,772	6,582	6,256	5,952	5,998	5,591	6,423
(前年同月比)	(▲12.0)	(▲19.3)	(▲24.7)	(▲24.1)	(▲25.8)	(▲23.9)	(▲17.1)	(▲16.6)	(▲16.6)	(▲15.6)	(▲15.4)	(▲17.5)	(▲8.1)

次回発表日 令和4年7月29日(金)



# 有効求人倍率・完全失業率の推移(令和4年5月分まで)

(長野労働局職業安定部)

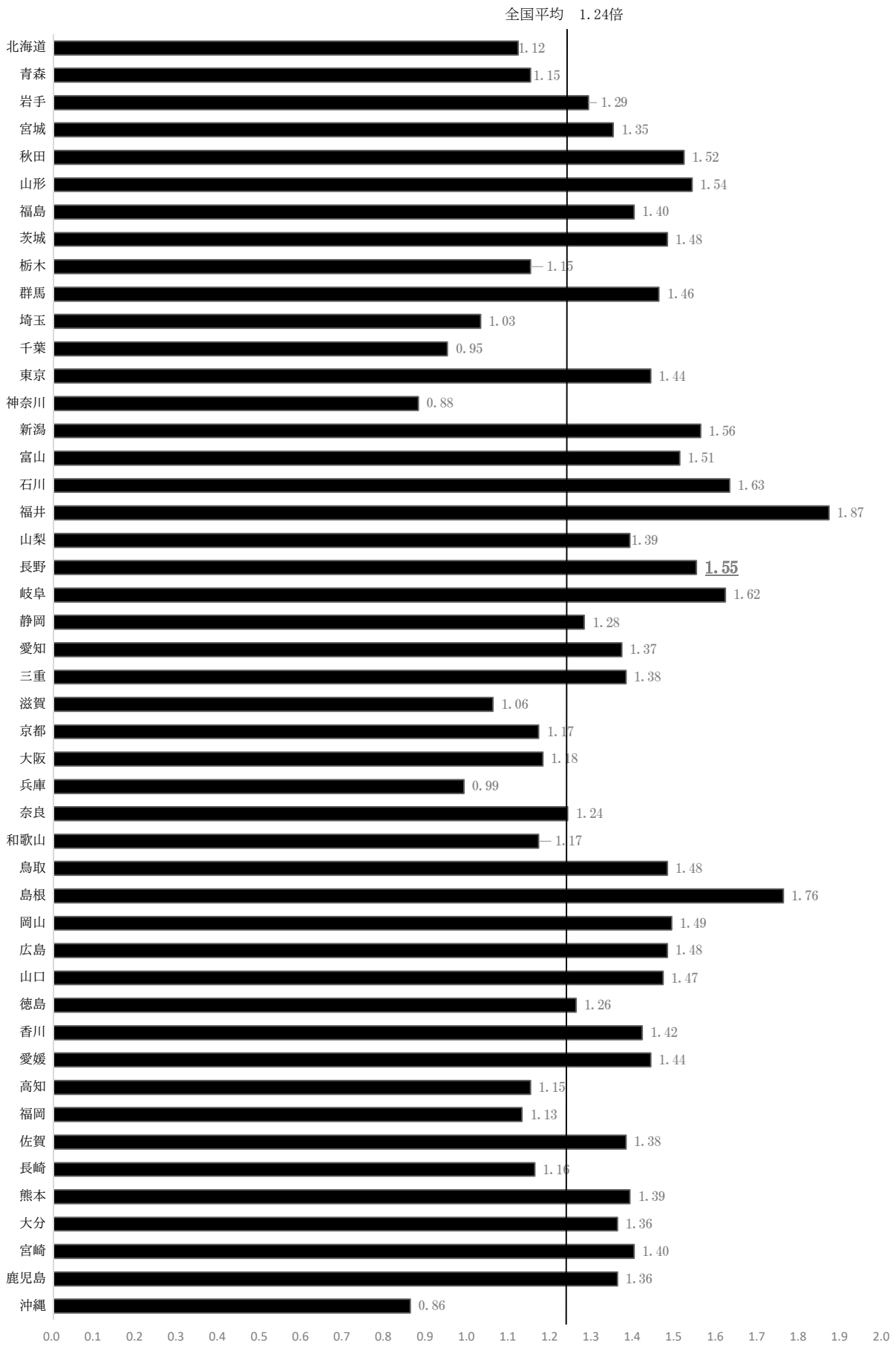






都道府県別有効求人倍率：季節調整値

令和4年5月 全国平均1.24 [原数値1.15倍]



(注) 季節調整値計算(季節調整値替え)は、毎年過去1年分のデータが揃う年初に行われ、季節調整済系列が改定される。

(資料出所) 厚生労働省「職業安定業務統計」

令和4年度 ハローワークのマッチング機能の総合評価における主要指標の進捗状況

長野労働局

1.就職件数(一般)

ハローワーク	4/4月	5月	6月	7月	8月	9月	10月	11月	12月	4/1月	2月	3月	累計	目標件数	進捗率(%)
長野	358	346											704	4,037	17.4
松本	522	515											1,037	5,550	18.7
上田	240	268											508	3,043	16.7
飯田	191	208											399	2,677	14.9
伊那	233	230											463	2,792	16.6
篠ノ井	199	200											399	2,609	15.3
飯山	119	112											231	1,395	16.6
木曾福島	16	16											32	288	11.1
佐久	237	249											486	3,007	16.2
大町	62	60											122	858	14.2
須坂	89	143											232	1,261	18.4
諏訪	238	227											465	3,137	14.8
労働局全体	2,504	2,574											5,078	30,654	16.6

2.充足件数(一般)

ハローワーク	4/4月	5月	6月	7月	8月	9月	10月	11月	12月	4/1月	2月	3月	累計	目標件数	進捗率(%)
長野	405	373											778	4,656	16.7
松本	487	490											977	5,374	18.2
上田	256	255											511	2,904	17.6
飯田	181	206											387	2,441	15.9
伊那	219	218											437	2,610	16.7
篠ノ井	257	258											515	2,710	19.0
飯山	103	100											203	1,128	18.0
木曾福島	14	16											30	284	10.6
佐久	217	221											438	2,885	15.2
大町	51	55											106	700	15.1
須坂	82	119											201	1,139	17.6
諏訪	221	246											467	3,059	15.3
労働局全体	2,493	2,557											5,050	29,890	16.9

3.雇用保険受給者の早期再就職件数

ハローワーク	4/4月	5月	6月	7月	8月	9月	10月	11月	12月	4/1月	2月	3月	累計	目標件数	進捗率(%)
長野	86												86	829	10.4
松本	86												86	1,359	6.3
上田	41												41	750	5.5
飯田	47												47	577	8.1
伊那	60												60	665	9.0
篠ノ井	30												30	566	5.3
飯山	25												25	270	9.3
木曾福島	5												5	63	7.9
佐久	50												50	649	7.7
大町	16												16	197	8.1
須坂	24												24	264	9.1
諏訪	24												24	640	3.8
労働局全体	494												494	6,829	7.2