

5・6月生募集

企業実習付き 概ね55歳未満対象

機械オペレーション科

企業に直接アピールできる若年者応援コース!



※企業実習先風景です。


**未経験者
大歓迎**

**ビジネス
スキル
講習付き
(5月生のみ)**

**受講料
無料**
テキスト代等 13,000円程度、
職業訓練生総合保険
(5月生5,500円/6月生4,900円)
に加入が必要です

募集メ切(5月生)
令和6年 **4月9日** 火

募集メ切(6月生)
令和6年 **5月9日** 木

募集定員:合計15名

※5月生が定員に満たない場合に限り、6月生の募集を行います。

	5月生	6月生
訓練期間	令和6年 5/8 水 ~ 11/22 金 【ビジネススキル講習付き:7か月】 原則平日 9:20 ~ 15:40	令和6年 6/4 火 ~ 11/22 金 【6か月】 原則平日 9:20 ~ 15:40
募集期間	令和6年 2/1 木 ~ 4/9 火	令和6年 3/1 金 ~ 5/9 木
選考日時	令和6年 4/17 水 9:00~ ※受付時間 8:45~9:00	令和6年 5/16 木 9:00~ ※受付時間 8:45~9:00

選考方法

- **筆記試験**(基礎学力・安全に係る注意力の確認)
※黒ボールペン・鉛筆またはシャープペンシル・消しゴムをお持ちください。
- **面接**(10分程度)
※面接にふさわしい服装でお越しください。

応募資格

概ね55歳未満の方。ハローワークに求職登録をしていて、受講意欲、就職意欲があり、訓練と関係のある分野で再就職を考えている方。

申し込み方法

ハローワーク職業訓練紹介窓口で相談のうえ、「訓練受講申込書」に必要事項を記入し、ハローワークへ提出してください。

取得可能な資格(資格取得は任意です)

- 技能検定「フライス盤3級」
「普通旋盤3級」
- 技能検定「機械検査3級」

想定される職種

- CAD/CAMオペレータ
- マシニングセンターオペレータ
- NC旋盤オペレータ
- NC工作機械加工技術者 など



訓練内容

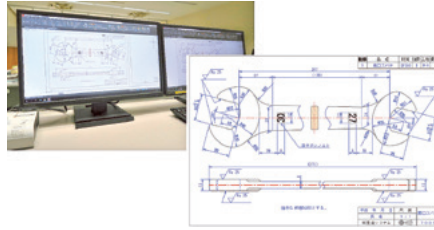
2次元CADによる機械の図面作成と、3次元CADによるモデリング、切削加工基本とNC機械のプログラミング及び加工ができる。

① ビジネススキル講習



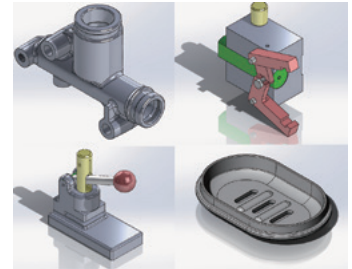
6カ月間の本訓練の前に、社会人として必要な心構えと基本的なパソコン操作を身につけ、スムーズに本訓練(6月～)へと移行できることを目指します。

② 機械製図及び2次元CAD (AutoCAD)



JISに基づく機械製図を学び、図面から製品の形状を理解する読解力、的確な図面を作成する技術を習得します。また、2次元CADの概要と図面作成に関する技能及び関連知識を習得します。

③ 3次元CAD (SolidWorks)



3次元CADによる立体形状の部品(モデル)の作成やモデルの組立(アセンブリ)、2次元図面化などに関する技能及び関連知識を習得します。

④ 普通旋盤及びフライス盤



機械製図やCADで作成した図面を基に、普通旋盤及びフライス盤を実際に操作し、加工に関する技能・関連知識を習得します。

⑤ NC旋盤及びマシニングセンタ



普通旋盤及びフライス盤の訓練で体感した加工の知識を活かし、コンピュータ制御されたNC旋盤及びマシニングセンタのプログラム方法や加工方法を習得します。

⑥ 企業実習及びフォローアップ訓練



企業実習では、訓練で習得したことが企業で実際にどのように活用されているのかを学びます。フォローアップ訓練では、企業実習で不足していた技能・技術を習得します。

施設見学会の案内

詳しい訓練内容や授業の様子などご自身の目で確認していただくことができます。お気軽にお越しください。 ※ハローワークから就職活動として認められています。



見学日

2/7水 : 2/21水 : 3/6水
3/21木 : 4/3水 : 4/18木

施設見学会をご希望の方は

026-243-7856 へ事前連絡(予約)をお願いいたします。

■ 時間: 10:00 ~ 12:00(予定)

■ 場所: ポリテクセンター長野 教室棟2階

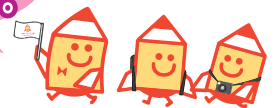
● 持ち物: 筆記用具

※昼食持参の必要はありません。

● 服装: 動きやすい服装

※サンダル、ヒールはご遠慮ください。

個別見学も実施しています。
お気軽にお問合せください。



問い合わせ先

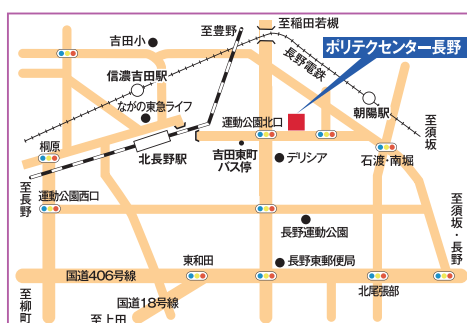


独立行政法人高齢・障害・求職者雇用支援機構長野支部
長野職業能力開発促進センター
ポリテクセンター長野

住所: 長野市吉田 4-25-12

TEL: 026-243-7856

ポリテク長野 検索



- しなの鉄道
北長野駅より徒歩15分
- 長野電鉄
信濃吉田駅より徒歩20分
朝陽駅より徒歩15分
- 長電バス(運動公園線)
吉田東町停留所より徒歩3分

※駐車場は完備していますが、満車になる可能性があります。