

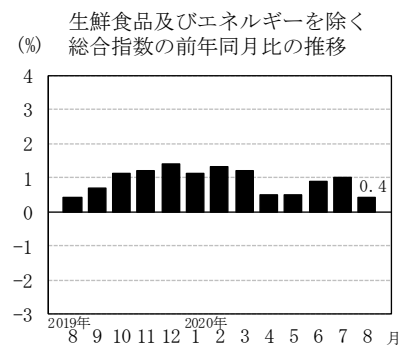
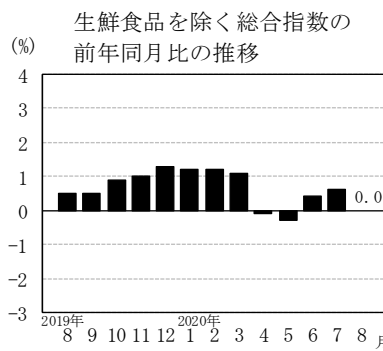
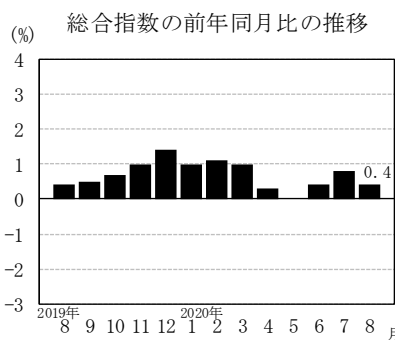
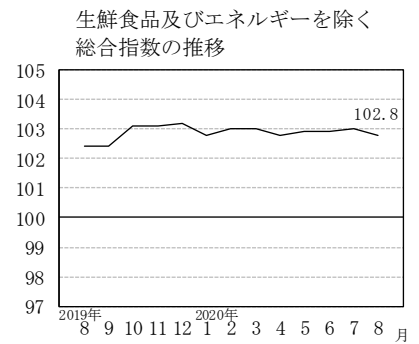
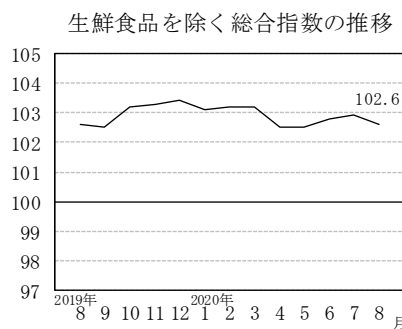
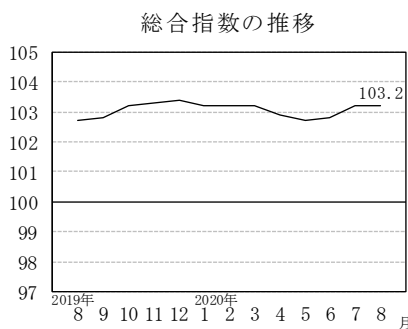


長野市の消費者物価指数 —2015年基準— 2020年(令和2年)8月分(確報値)をお知らせします

総合指数は、2015年(平成27年)を100として**103.2**となり、**前月と同水準**でした。また、**前年同月比は0.4%上昇**し、**3か月連続**で前年同月を上回りました。

生鮮食品を除く総合指数は**102.6**となり、**前月比は0.3%下落**しました。また、**前年同月と同水準**でした。

生鮮食品及びエネルギーを除く総合指数は**102.8**となり、**前月比は0.2%下落**しました。また、**前年同月比は0.4%上昇**し、**39か月連続**で前年同月を上回りました。



(注) 前月比及び前年同月比の数値は、端数処理(四捨五入)の関係で、公表された指数を用いて算出した値とは一致しない場合があります。

* 「長野市の消費者物価指数」は、インターネットでも提供しています。

アドレス <https://tokei.pref.nagano.lg.jp/>

* この資料は、「総務省統計局『小売物価統計調査』の調査票情報」の長野市内価格を集計したものです。

* 9月分確報値の公表予定日は、2020年10月23日(金)です。

信州版「新たな日常のすゝめ」



新型コロナウイルスの感染を防止するための行動を自ら考え実践しましょう

企画振興部情報政策課統計室統計第二係
 (室長) 山崎 哲哉 (担当) 倉田 早希
 電話 026-235-7073 (直通)
 026-232-0111 (代表) 内線 5114
 ファクシミリ 026-235-0517
 電子メール tokei@pref.nagano.lg.jp

費目別指数（前月比及び前年同月比）

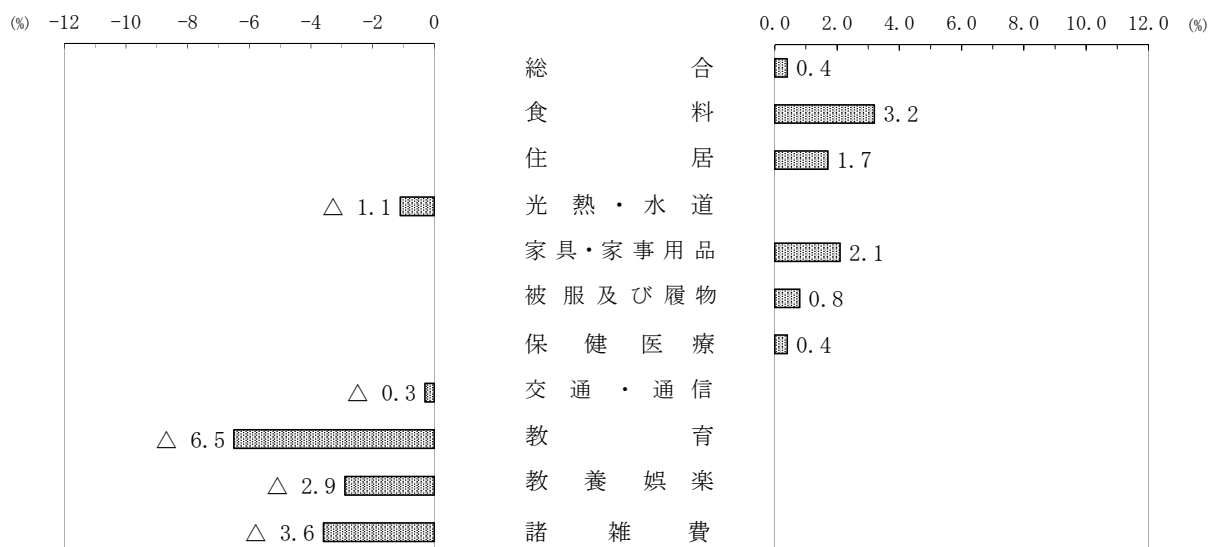
区 分	総 合	食 料	住 居	光熱・水道	家具・家事用品	被服及び履物	保健医療	交通・通信	教 育	教養娯楽	諸雑費
ウエイト	10000	2507	1997	812	352	403	410	1642	215	1025	638
指 数	103.2	108.9	101.1	100.9	102.1	104.0	105.5	99.6	97.9	103.8	98.9
前月比 (%)	0.0	1.4	0.0	△ 0.6	△ 0.1	△ 3.2	△ 0.2	0.1	0.0	△ 1.7	0.1
前年同月比 (%)	0.4	3.2	1.7	△ 1.1	2.1	0.8	0.4	△ 0.3	△ 6.5	△ 2.9	△ 3.6

(注) ウエイト： 総合と10大費目の合計は、端数処理のため一致していない。

費目別前月比



費目別前年同月比



消費者物価指数（長野市）

2020年(令和2年)8月分 確報値

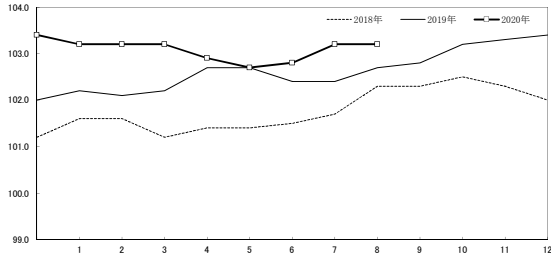
10大費目別

(2015年(平成27年)=100)

分類	指数	前月比	前年同月比
総合	103.2	0.0	0.4
食料	108.9	1.4	3.2
穀類	106.4	△0.3	△0.1
魚介類	115.4	1.5	△2.3
生鮮魚介	104.3	3.8	△7.8
肉類	117.9	2.9	8.2
乳卵類	105.7	0.0	2.2
野菜・海藻	113.7	10.0	17.3
生鮮野菜	118.1	14.7	28.5
果物	127.1	△1.3	7.8
生鮮果物	132.4	△1.4	8.2
油脂・調味料	100.9	△0.7	0.2
菓子類	104.7	△0.2	△0.2
調理食品	104.5	0.9	0.9
飲料	96.5	△0.1	0.1
酒類	101.9	1.2	1.4
外食	109.8	0.0	2.0
住居	101.1	0.0	1.7
家賃	99.6	0.0	0.5
設備修繕・維持	107.0	△0.2	6.1
光熱・水道	100.9	△0.6	△1.1
電気代	97.9	△0.4	△1.8
ガス代	102.9	△1.7	△0.6
他の光熱	100.1	△0.8	△8.3
上下水道料	103.7	0.0	1.9
家具・家事用品	102.1	△0.1	2.1
家庭用耐久財	91.5	△1.8	3.9
室内装備品	114.5	△1.0	2.7
寝具類	96.7	△2.0	△6.7
家事雑貨	107.7	0.2	3.4
家事消耗品	107.3	2.4	1.5
家事サービス	108.7	0.0	2.8
被服及び履物	104.0	△3.2	0.8
衣料	98.2	△3.6	△5.1
和服	101.9	0.0	1.9
洋服	98.0	△3.8	△5.5
シャツ・セーター・下着類	103.0	△4.6	1.6
シャツ・セーター類	101.4	△6.0	2.7
下着類	106.9	△1.3	△0.8
履物類	126.9	△0.7	15.0

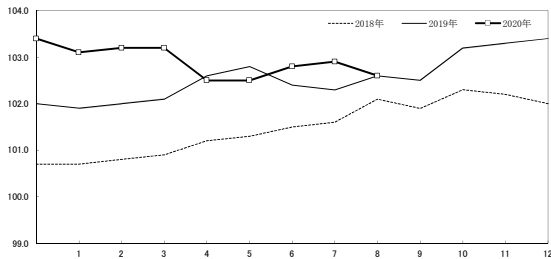
分類	指数	前月比	前年同月比
他の被服	102.3	△2.7	1.7
被服関連サービス	106.1	0.0	7.6
保健医療	105.5	△0.2	0.4
医薬品・健康保持用摂取品	101.6	△0.2	2.7
保健医療用品・器具	109.4	△0.4	△1.3
保健医療サービス	106.5	0.0	△0.3
交通・通信	99.6	0.1	△0.3
交通	104.3	0.9	2.0
自動車等関係費	101.5	0.0	△1.5
通信	92.0	△0.1	1.9
教育	97.9	0.0	△6.5
授業料等	92.3	0.0	△13.9
教科書・学習参考教材	102.9	0.0	1.7
補習教育	105.1	0.0	3.7
教養娯楽	103.8	△1.7	△2.9
教養娯楽用耐久財	98.2	△0.4	4.9
教養娯楽用品	109.9	1.2	1.7
書籍・他の印刷物	108.8	0.2	0.9
教養娯楽サービス	101.4	△3.2	△6.1
諸雑費	98.9	0.1	△3.6
理美容サービス	102.3	0.0	2.1
理美容用品	101.7	0.3	1.2
身の回り用品	112.5	0.0	5.8
たばこ	113.5	0.0	1.7
他の諸雑費	90.2	0.0	△12.6
別掲			
生鮮食品	117.7	7.2	11.8
生鮮食品を除く総合	102.6	△0.3	0.0
生鮮食品を除く食料	107.3	0.4	1.6
持家の帰属家賃を除く総合	103.8	0.0	0.4
持家の帰属家賃を除く住居	104.5	△0.1	3.2
持家の帰属家賃を除く家賃	101.2	0.0	△0.5
持家の帰属家賃及び生鮮食品を除く総合	103.1	△0.3	△0.1
エネルギー	100.8	△1.1	△4.3
食料(酒類を除く)及びエネルギーを除く総合	101.4	△0.4	0.0
教育関係費	103.2	0.0	△4.4
教養娯楽関係費	103.3	△1.4	△2.6
情報通信関係費	95.0	0.0	2.3
生鮮食品及びエネルギーを除く総合	102.8	△0.2	0.4

総合



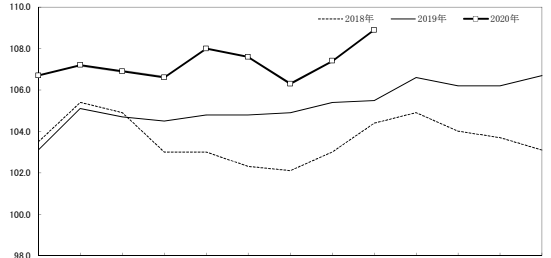
月	1	2	3	4	5	6	7	8	9	10	11	12
2018年	101.6	101.6	101.2	101.4	101.4	101.5	101.7	102.3	102.3	102.5	102.3	102.0
2019年	102.2	102.1	102.2	102.7	102.7	102.4	102.4	102.7	102.8	103.2	103.3	103.4
2020年	103.2	103.2	103.2	102.9	102.7	102.8	103.2	103.2				
対前月	△0.2	0.0	0.0	△0.3	△0.2	0.1	0.4	0.0				
対前年同月	1.0	1.1	1.0	0.3	0.0	0.4	0.8	0.4				

生鮮食品を除く総合



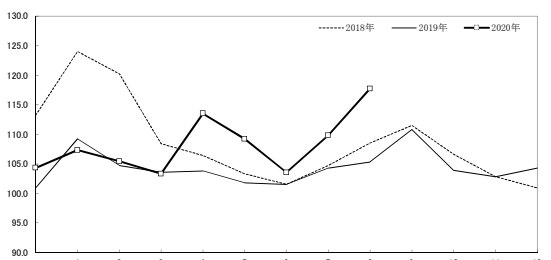
月	1	2	3	4	5	6	7	8	9	10	11	12
2018年	100.7	100.8	100.9	101.2	101.3	101.5	101.6	102.1	101.9	102.3	102.2	102.0
2019年	101.9	102.0	102.1	102.6	102.8	102.4	102.3	102.6	102.5	103.2	103.3	103.4
2020年	103.1	103.2	103.2	102.5	102.5	102.8	102.9	102.6				
対前月	△0.3	0.1	0.0	△0.7	0.0	0.3	0.1	△0.3				
対前年同月	1.2	1.2	1.1	△0.1	△0.3	0.4	0.6	0.0				

食料



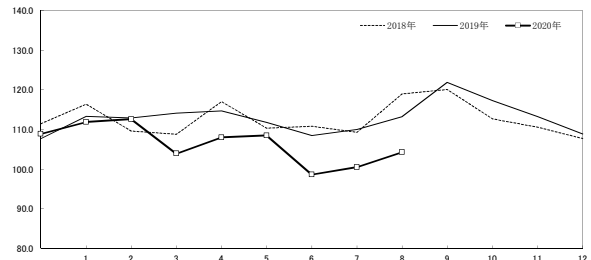
月	1	2	3	4	5	6	7	8	9	10	11	12
2018年	105.4	104.9	103.0	103.0	102.3	102.1	103.0	104.4	104.9	104.0	103.7	103.1
2019年	105.1	104.7	104.5	104.8	104.8	104.9	105.4	105.5	106.6	106.2	106.2	106.7
2020年	107.2	106.9	106.6	108.0	107.6	106.3	107.4	108.9				
対前月	0.4	△0.2	△0.3	1.3	△0.3	△1.2	1.0	1.4				
対前年同月	2.0	2.2	2.0	3.0	2.7	1.3	1.9	3.2				

生鮮食品



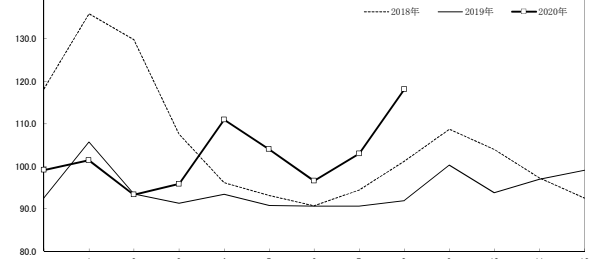
月	1	2	3	4	5	6	7	8	9	10	11	12
2018年	124.0	120.2	108.4	106.4	103.3	101.5	104.7	108.5	111.5	106.6	102.8	100.9
2019年	109.2	104.7	103.6	103.8	101.8	101.5	104.3	105.3	110.8	103.9	102.8	104.3
2020年	107.3	105.4	103.3	113.5	109.2	103.5	109.8	117.7				
対前月	2.9	△1.8	△2.0	9.9	△3.8	△5.2	6.1	7.2				
対前年同月	△1.8	0.7	△0.3	9.4	7.3	2.0	5.3	11.8				

(生鮮魚介)



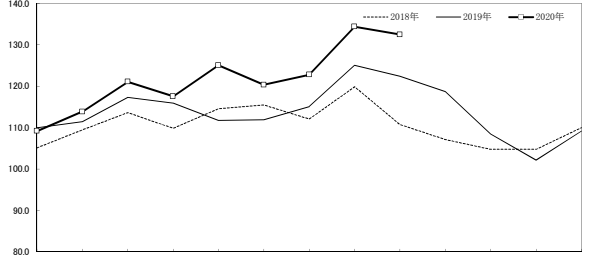
月	1	2	3	4	5	6	7	8	9	10	11	12
2018年	116.4	109.6	108.8	117.0	110.3	110.8	109.3	119.0	120.1	112.7	110.6	107.7
2019年	113.3	112.9	114.1	114.7	111.8	108.5	110.0	113.2	121.9	117.3	113.2	108.9
2020年	111.9	112.6	103.9	108.0	108.5	98.6	100.5	104.3				
対前月	2.7	0.7	△7.8	4.0	0.5	△9.1	1.9	3.8				
対前年同月	△1.3	△0.3	△9.0	△5.9	△2.9	△9.1	△8.7	△7.8				

(生鮮野菜)



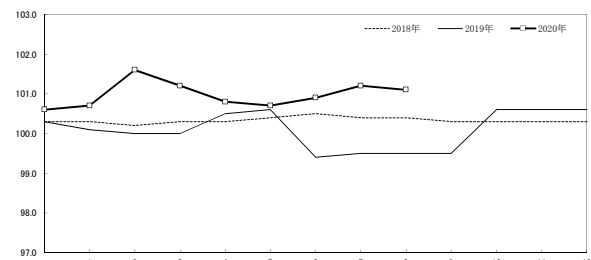
月	1	2	3	4	5	6	7	8	9	10	11	12
2018年	135.9	129.8	107.6	96.1	93.1	90.7	94.4	101.2	108.7	104.0	97.3	92.5
2019年	105.7	93.5	91.3	93.4	90.8	90.6	90.6	91.9	100.3	93.8	97.0	99.1
2020年	101.4	93.3	95.8	111.0	104.0	96.6	103.0	118.1				
対前月	2.3	△8.0	2.7	15.9	△6.2	△7.1	6.6	14.7				
対前年同月	△4.2	△0.2	4.9	18.8	14.6	6.7	13.7	28.5				

(生鮮果物)



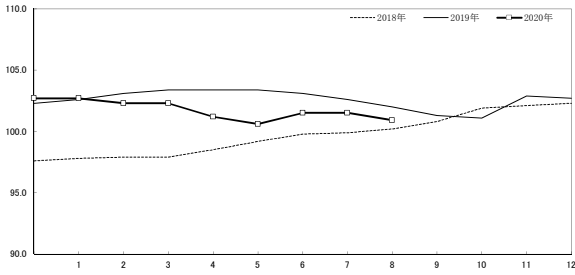
月	1	2	3	4	5	6	7	8	9	10	11	12
2018年	109.4	113.6	109.8	114.5	115.4	112.0	119.8	110.7	107.1	104.7	104.7	109.9
2019年	111.4	117.3	115.9	111.7	111.9	115.0	125.0	122.4	118.7	108.4	102.1	109.1
2020年	113.8	121.0	117.5	125.0	120.3	122.7	134.3	132.4				
対前月	4.4	6.2	△2.8	6.3	△3.8	2.0	9.5	△1.4				
対前年同月	2.2	3.1	1.4	11.9	7.5	6.7	7.5	8.2				

住居



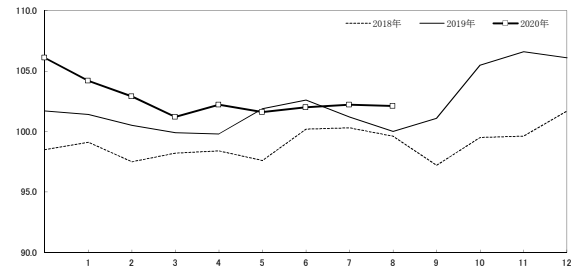
月	1	2	3	4	5	6	7	8	9	10	11	12
2018年	100.3	100.2	100.3	100.3	100.4	100.5	100.4	100.4	100.3	100.3	100.3	100.3
2019年	100.1	100.0	100.0	100.5	100.6	99.4	99.5	99.5	99.5	100.6	100.6	100.6
2020年	100.7	101.6	101.2	100.8	100.7	100.9	101.2	101.1				
対前月	0.2	0.9	△0.5	△0.3	△0.1	0.2	0.3	0.0				
対前年同月	0.6	1.6	1.2	0.3	0.1	1.5	1.6	1.7				

光熱・水道



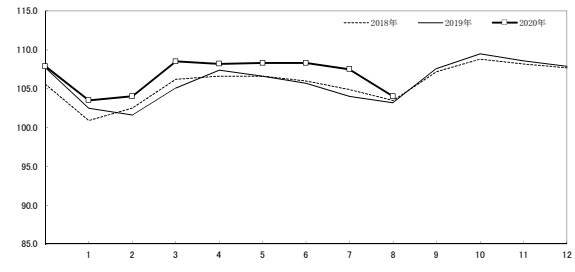
月	1	2	3	4	5	6	7	8	9	10	11	12
2018年	97.8	97.9	97.9	98.5	99.2	99.8	99.9	100.2	100.8	101.9	102.1	102.3
2019年	102.6	103.1	103.4	103.4	103.4	103.1	102.6	102.0	101.3	101.1	102.9	102.7
2020年	102.7	102.3	102.3	101.2	100.6	101.5	101.5	100.9				
対前月	0.0	△0.3	0.0	△1.1	△0.6	0.9	0.0	△0.6				
対前年同月	0.1	△0.7	△1.0	△2.1	△2.7	△1.5	△1.0	△1.1				

家具・家事用品



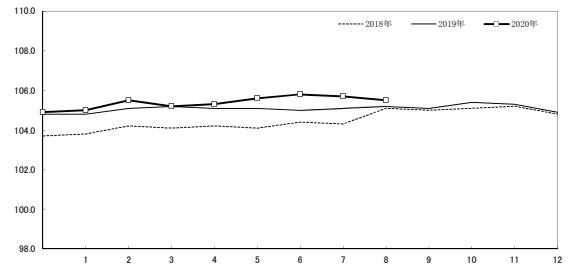
月	1	2	3	4	5	6	7	8	9	10	11	12
2018年	99.1	97.5	98.2	98.4	97.6	100.2	100.3	99.6	97.2	99.5	99.6	101.7
2019年	101.4	100.5	99.9	99.8	101.9	102.6	101.2	100.0	101.1	105.5	106.6	106.1
2020年	104.2	102.9	101.2	102.2	101.6	102.0	102.2	102.1				
対前月	△1.8	△1.2	△1.7	1.0	△0.6	0.4	0.2	△0.1				
対前年同月	2.8	2.4	1.3	2.4	△0.3	△0.6	1.0	2.1				

被服及び履物



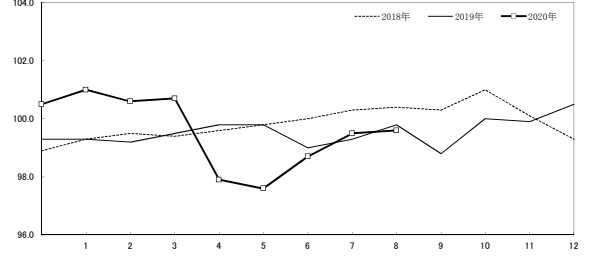
月	1	2	3	4	5	6	7	8	9	10	11	12
2018年	100.9	102.5	106.2	106.6	106.6	106.0	104.9	103.5	107.2	108.8	108.2	107.7
2019年	102.5	101.6	105.1	107.4	106.6	105.7	104.0	103.2	107.6	109.5	108.6	107.9
2020年	103.5	104.0	108.5	108.2	108.3	108.3	107.5	104.0				
対前月	△4.1	0.6	4.3	△0.2	0.1	0.0	△0.8	△3.2				
対前年同月	1.0	2.4	3.3	0.8	1.6	2.4	3.3	0.8				

保健医療



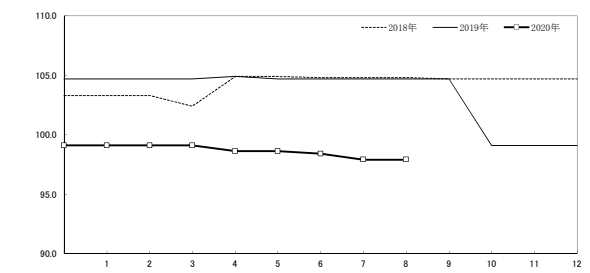
月	1	2	3	4	5	6	7	8	9	10	11	12
2018年	103.8	104.2	104.1	104.2	104.1	104.4	104.3	105.1	105.0	105.1	105.2	104.8
2019年	104.8	105.1	105.2	105.1	105.1	105.0	105.1	105.2	105.1	105.4	105.3	104.9
2020年	105.0	105.5	105.2	105.3	105.6	105.8	105.7	105.5				
対前月	0.1	0.5	△0.3	0.1	0.3	0.2	△0.1	△0.2				
対前年同月	0.1	0.3	0.1	0.2	0.5	0.7	0.5	0.4				

交通・通信



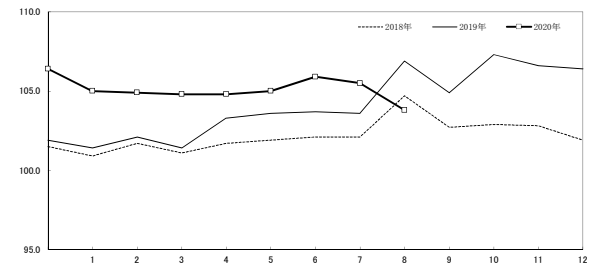
月	1	2	3	4	5	6	7	8	9	10	11	12
2018年	99.3	99.5	99.4	99.6	99.8	100.0	100.3	100.4	100.3	101.0	100.1	99.3
2019年	99.3	99.2	99.5	99.8	99.8	99.0	99.3	99.8	98.8	100.0	99.9	100.5
2020年	101.0	100.6	100.7	97.9	97.6	98.7	99.5	99.6				
対前月	0.5	△0.4	0.1	△2.7	△0.4	1.2	0.8	0.1				
対前年同月	1.7	1.4	1.2	△1.9	△2.2	△0.3	0.2	△0.3				

教育



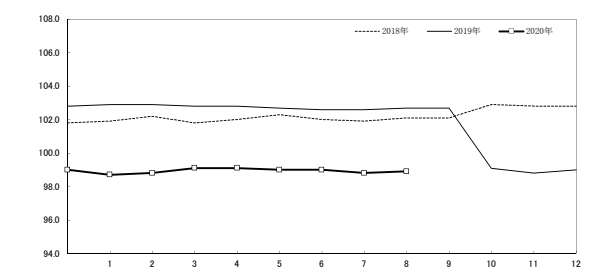
月	1	2	3	4	5	6	7	8	9	10	11	12
2018年	103.3	103.3	102.4	104.9	104.9	104.8	104.8	104.8	104.7	104.7	104.7	104.7
2019年	104.7	104.7	104.7	104.9	104.7	104.7	104.7	104.7	104.7	104.7	99.1	99.1
2020年	99.1	99.1	99.1	98.6	98.6	98.4	97.9	97.9				
対前月	0.0	0.0	0.0	△0.5	0.0	△0.2	△0.5	0.0				
対前年同月	△5.4	△5.4	△5.4	△6.0	△5.8	△6.0	△6.5	△6.5				

教養娯楽



月	1	2	3	4	5	6	7	8	9	10	11	12
2018年	100.9	101.7	101.1	101.7	101.9	102.1	102.1	104.7	102.7	102.9	102.8	101.9
2019年	101.4	102.1	101.4	103.3	103.6	103.7	103.6	106.9	104.9	107.3	106.6	106.4
2020年	105.0	104.9	104.8	104.8	105.0	105.9	105.5	103.8				
対前月	△1.3	0.0	△0.1	0.0	0.1	0.8	△0.3	△1.7				
対前年同月	3.6	2.8	3.4	1.5	1.4	2.1	1.9	△2.9				

雑費



月	1	2	3	4	5	6	7	8	9	10	11	12
2018年	101.9	102.2	101.8	102.0	102.3	102.0	101.9	102.1	102.1	102.9	102.8	102.8
2019年	102.9	102.9	102.8	102.8	102.7	102.6	102.6	102.7	102.7	99.1	98.8	99.0
2020年	98.7	98.8	99.1	99.1	99.0	99.0	98.8	98.9				
対前月	△0.2	0.1	0.3	0.0	△0.2	0.0	△0.2	0.1				
対前年同月	△4.1	△3.9	△3.6	△3.6	△3.7	△3.5	△3.7	△3.6				

2015年基準 都市別消費者物価指数(生鮮食品を除く総合)

(2015年(平成27年)=100)

区 分		長 野 市			全 国			東 京 都 区 部		
年 月	指 数	前月比 (%)	前 年 同月比 (%)	指 数	前月比 (%)	前 年 同月比 (%)	指 数	前月比 (%)	前 年 同月比 (%)	
年 別	2010年	97.0		△1.0	96.9		△1.0	98.2		△1.2
	2011年	96.8		△0.2	96.6		△0.3	97.8		△0.4
	2012年	96.6		△0.2	96.6		△0.1	97.3		△0.5
	2013年	97.0		0.4	96.9		0.4	97.3		0.1
	2014年	99.5		2.6	99.5		2.6	99.4		2.2
	2015年	100.0		0.5	100.0		0.5	100.0		0.6
	2016年	99.5		△0.5	99.7		△0.3	99.7		△0.3
	2017年	100.3		0.8	100.2		0.5	99.8		0.2
	2018年	101.5		1.2	101.0		0.9	100.6		0.8
	2019年	102.6		1.0	101.7		0.6	101.5		0.9
年 度 別	2010年度	96.9		△0.8	96.7		△0.8	98.0		△0.9
	2011年度	96.8		△0.1	96.7		0.0	97.7		△0.3
	2012年度	96.6		△0.3	96.5		△0.2	97.1		△0.6
	2013年度	97.3		0.7	97.2		0.8	97.5		0.4
	2014年度	100.1		2.9	100.0		2.8	100.0		2.5
	2015年度	99.9		△0.3	100.0		0.0	100.0		0.0
	2016年度	99.7		△0.2	99.7		△0.2	99.6		△0.4
	2017年度	100.6		1.0	100.4		0.7	100.0		0.4
	2018年度	101.8		1.2	101.2		0.8	100.9		0.9
	2019年度	102.9		1.0	101.8		0.6	101.7		0.7
月 別	2018年 8月	102.1	0.5	1.6	101.2	0.3	0.9	101.0	0.5	0.9
	9月	101.9	△0.1	1.3	101.3	0.0	1.0	101.0	0.0	1.0
	10月	102.3	0.4	1.4	101.6	0.3	1.0	101.3	0.3	1.0
	11月	102.2	△0.1	1.3	101.6	0.0	0.9	101.3	0.0	1.0
	12月	102.0	△0.2	1.2	101.4	△0.2	0.7	101.2	△0.1	0.9
	2019年 1月	101.9	△0.1	1.2	101.2	△0.2	0.8	100.9	△0.3	1.1
	2月	102.0	0.1	1.1	101.3	0.1	0.7	101.2	0.2	1.1
	3月	102.1	0.1	1.2	101.5	0.1	0.8	101.3	0.1	1.1
	4月	102.6	0.5	1.4	101.8	0.3	0.9	101.7	0.4	1.3
	5月	102.8	0.2	1.5	101.8	0.0	0.8	101.6	△0.1	1.1
	6月	102.4	△0.4	0.9	101.6	△0.2	0.6	101.5	△0.1	0.9
	7月	102.3	△0.1	0.8	101.5	△0.1	0.6	101.4	△0.1	0.9
	8月	102.6	0.3	0.5	101.7	0.2	0.5	101.7	0.3	0.7
	9月	102.5	△0.1	0.5	101.6	△0.1	0.3	101.4	△0.3	0.5
	10月	103.2	0.7	0.9	102.0	0.4	0.4	101.8	0.4	0.5
	11月	103.3	0.1	1.0	102.2	0.2	0.5	102.0	0.1	0.6
	12月	103.4	0.1	1.3	102.2	0.0	0.7	102.0	0.1	0.8
	2020年 1月	103.1	△0.3	1.2	102.0	△0.2	0.8	101.7	△0.3	0.7
	2月	103.2	0.1	1.2	101.9	△0.1	0.6	101.7	0.0	0.5
	3月	103.2	0.0	1.1	101.9	0.0	0.4	101.7	0.1	0.4
4月	102.5	△0.7	△0.1	101.6	△0.3	△0.2	101.7	△0.1	△0.1	
5月	102.5	0.0	△0.3	101.6	0.0	△0.2	101.8	0.1	0.2	
6月	102.8	0.3	0.4	101.6	0.0	0.0	101.6	△0.1	0.2	
7月	102.9	0.1	0.6	101.6	0.0	0.0	101.8	0.1	0.4	
8月	102.6	△0.3	0.0							

(注) 前年同月比欄は、年別においては前年比、年度別においては前年度比である。