

(表1) 新規高等学校卒業者の卒業年次別・ブロック別 求人・求職・就職内定の状況(各年12月末日時点)

		① 求人数		② 求職者数(人)				③ 就職内定者数(人)				④ 求人倍率		⑤ 就職内定率		
		(人)	前年比(%)	計	男	女	前年比(%)	計	男	女	前年比(%)	①/②(倍)	前年比(ポイント)	③/②(%)	前年比(ポイント)	
卒業年次	平成31年3月卒	7,129	8.3	3,335	2,051	1,284	▲ 1.3	3,039	1,868	1,171	▲ 1.1	2.14	0.19	91.1	0.1	
	令和2年3月卒	6,992	▲ 1.9	3,282	1,981	1,301	▲ 1.6	2,970	1,789	1,181	▲ 2.3	2.13	▲ 0.01	90.5	▲ 0.6	
	令和3年3月卒	5,967	▲ 14.7	2,999	1,792	1,207	▲ 8.6	2,646	1,594	1,052	▲ 10.9	1.99	▲ 0.14	88.2	▲ 2.3	
	令和4年3月卒	6,191	3.8	2,681	1,634	1,047	▲ 10.6	2,385	1,473	912	▲ 9.9	2.31	0.32	89.0	0.8	
	令和5年3月卒	7,339	18.5	2,616	1,653	963	▲ 2.4	2,351	1,499	852	▲ 1.4	2.81	0.50	89.9	0.9	
	令和6年3月卒	7,874	7.3	2,463	1,541	922	▲ 5.8	2,203	1,385	818	▲ 6.3	3.20	0.39	89.4	▲ 0.5	
	ブロック別	北信	2,762	12.3	636	417	219	▲ 10.8	574	379	195	▲ 11.3	4.34	0.89	90.3	▲ 0.4
		東信	1,368	17.6	421	269	152	▲ 9.5	373	237	136	▲ 6.3	3.25	0.75	88.6	3.0
		中信	1,412	3.9	558	338	220	▲ 2.3	477	295	182	▲ 3.8	2.53	0.15	85.5	▲ 1.4
		南信	2,332	▲ 1.1	848	517	331	▲ 2.2	779	474	305	▲ 3.8	2.75	0.03	91.9	▲ 1.5

(注) 求人数は、県内企業からの求人分のみ。

(表2)新規高等学校卒業者の産業・職業・規模別 求人・就職内定の状況(各年12月末日時点)

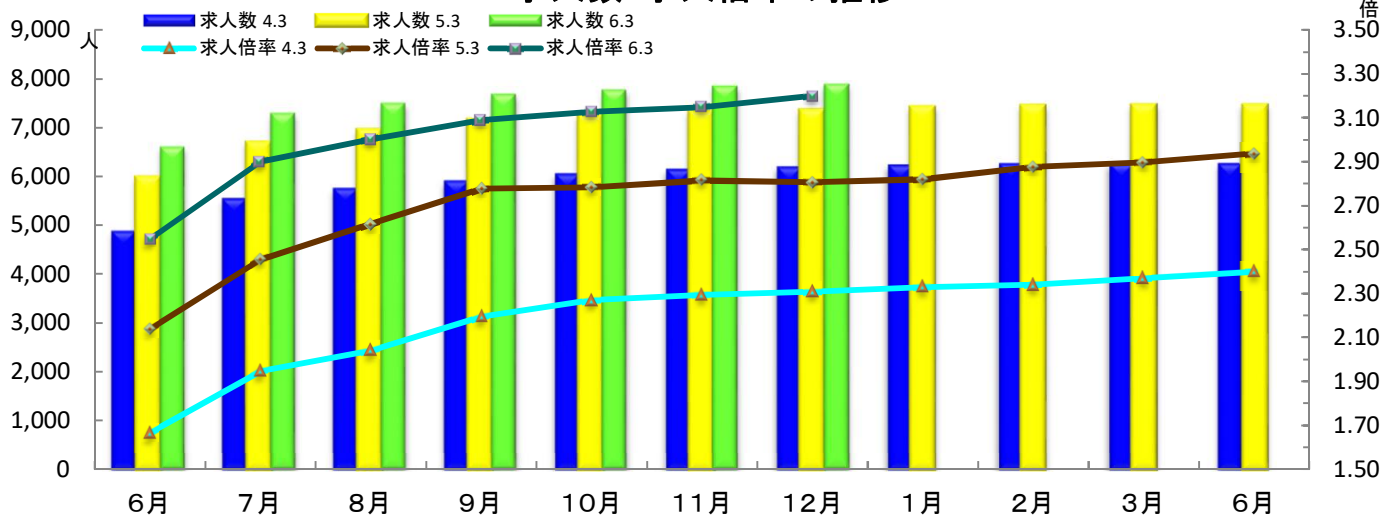
項目	令和5年3月卒		令和6年3月卒		増減		増減率		
	求人数 (人)	就職内定者数 (人)	求人数 (人)	就職内定者数 (人)	求人数 (人)	就職内定者数 (人)	求人数 (%)	就職内定者数 (%)	
A, B 農, 林, 漁業(01~04)	75	8	84	16	9	8	12.0	100.0	
D 建設業	1,316	189	1,418	191	102	2	7.8	1.1	
E 製造業(09~32)	3,339	1,415	3,344	1,310	5	▲105	0.1	▲7.4	
09~10 食料品製造業、飲料・たばこ・飼料製造業	580	204	599	203	19	▲1	3.3	▲0.5	
15 印刷・同関連業	33	3	30	6	▲3	3	▲9.1	100.0	
18 プラスチック製品製造業(別掲を除く)	116	39	123	27	7	▲12	6.0	▲30.8	
24 金属製品製造業	311	65	275	60	▲36	▲5	▲11.6	▲7.7	
25 はん用機械器具製造業	300	145	310	134	10	▲11	3.3	▲7.6	
26 生産用機械器具製造業	238	86	283	92	45	6	18.9	7.0	
27 業務用機械器具製造業	178	65	170	74	▲8	9	▲4.5	13.8	
28 電子部品・デバイス・電子回路製造業	421	198	383	170	▲38	▲28	▲9.0	▲14.1	
29 電気機械器具製造業	370	223	360	173	▲10	▲50	▲2.7	▲22.4	
30 情報通信機械器具製造業	152	95	148	100	▲4	5	▲2.6	5.3	
31 輸送用機械器具製造業	252	125	241	115	▲11	▲10	▲4.4	▲8.0	
その他製造業	388	167	422	156	34	▲11	8.8	▲6.6	
G 情報通信業(37~41)	39	10	44	9	5	▲1	12.8	▲10.0	
H 運輸業、郵便業(42~49)	299	93	313	67	14	▲26	4.7	▲28.0	
I 卸売業、小売業(50~61)	584	176	752	186	168	10	28.8	5.7	
50~55 卸売業	230	60	265	69	35	9	15.2	15.0	
56~61 小売業	354	116	487	117	133	1	37.6	0.9	
J 金融業、保険業(62~67)	9	13	6	6	▲3	▲7	▲33.3	▲53.8	
M 宿泊業、飲食サービス業(75~77)	371	107	431	113	60	6	16.2	5.6	
76,77 飲食サービス業	137	34	104	29	▲33	▲5	▲24.1	▲14.7	
N 生活関連サービス業、娯楽業(78~80)	268	61	273	55	5	▲6	1.9	▲9.8	
O 教育、学習支援業(81,82)	4	3	6	2	2	▲1	50.0	▲33.3	
P 医療、福祉(83~85)	442	82	428	78	▲14	▲4	▲3.2	▲4.9	
Q 複合サービス事業(86,87)	116	44	171	44	55	0	47.4	0.0	
R サービス業(他に分類されないもの)(88~96)	337	62	425	57	88	▲5	26.1	▲8.1	
合計	7,339	2,351	7,874	2,203	535	▲148	7.3	▲6.3	
職業別	専門・技術、管理	883	251	911	207	28	▲44	3.2	▲17.5
	事務	405	165	370	132	▲35	▲33	▲8.6	▲20.0
	販売	390	112	500	133	110	21	28.2	18.8
	サービス	1,052	254	1,239	249	187	▲5	17.8	▲2.0
	生産工程・労務	4,226	1,532	4,485	1,443	259	▲89	6.1	▲5.8
	上記以外の職業	383	37	369	39	▲14	2	▲3.7	5.4
	合計	7,339	2,351	7,874	2,203	535	▲148	7.3	▲6.3
規模別	29 人以下	2,329	282	2,538	337	209	55	9.0	19.5
	30~99 人	2,355	498	2,538	512	183	14	7.8	2.8
	100~299 人	1,528	636	1,497	575	▲31	▲61	▲2.0	▲9.6
	300~499 人	363	215	372	193	9	▲22	2.5	▲10.2
	500~999 人	304	293	367	289	63	▲4	20.7	▲1.4
	1,000 人以上	460	427	562	297	102	▲130	22.2	▲30.4
	合計	7,339	2,351	7,874	2,203	535	▲148	7.3	▲6.3

(表3) 新規高等学校卒業者の求人・求職・就職内定の月別推移

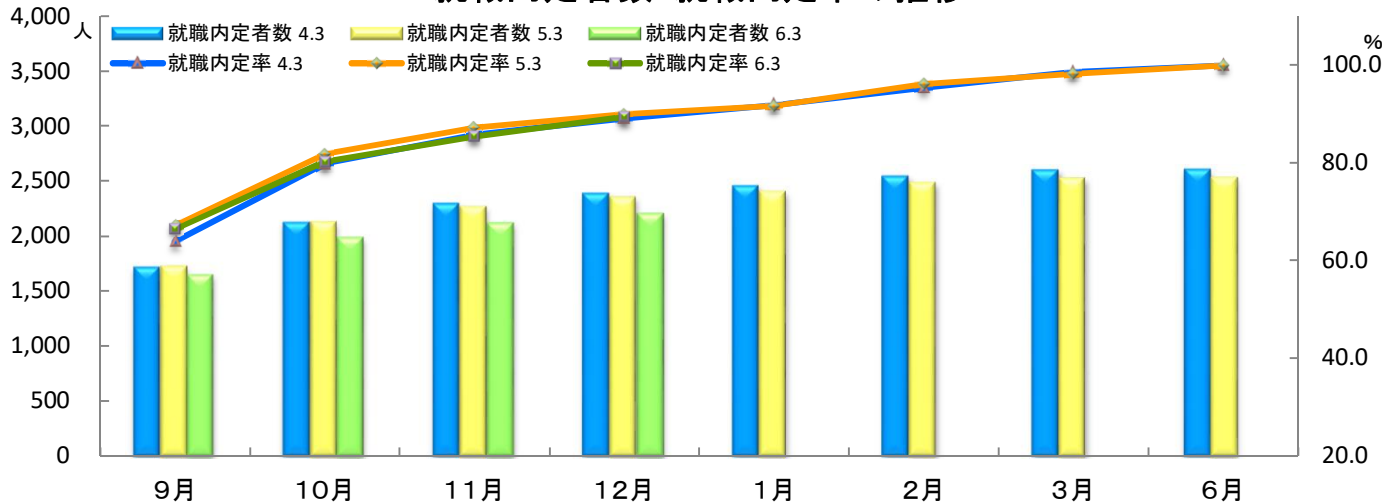
項目	卒業年/月	6月	7月	8月	9月	10月	11月	12月	1月	2月	3月	6月
求人数 (人)	2.3	5,678	6,408	6,636	6,816	6,883	6,925	6,992	7,043	7,065	7,078	7,078
	3.3	4,506	5,311	5,499	5,674	5,819	5,937	5,967	6,056	6,095	6,109	6,114
	4.3	4,877	5,544	5,743	5,905	6,046	6,132	6,191	6,225	6,247	6,254	6,254
	5.3	5,985	6,692	6,949	7,149	7,238	7,314	7,339	7,401	7,427	7,439	7,440
	6.3	6,598	7,276	7,489	7,664	7,751	7,829	7,874				
求職者数 (人)	2.3	3,488	3,379	3,323	3,179	3,252	3,269	3,282	3,269	3,241	3,205	3,176
	3.3	3,316	3,303	3,266	3,189	3,000	3,008	2,999	2,994	2,944	2,899	2,882
	4.3	2,929	2,848	2,813	2,689	2,662	2,674	2,681	2,672	2,665	2,635	2,604
	5.3	2,799	2,726	2,656	2,573	2,601	2,598	2,616	2,623	2,581	2,568	2,532
	6.3	2,590	2,510	2,494	2,482	2,474	2,483	2,463				
求人倍率 (倍)	2.3	1.63	1.90	2.00	2.14	2.12	2.12	2.13	2.15	2.18	2.21	2.23
	3.3	1.36	1.61	1.68	1.78	1.94	1.97	1.99	2.02	2.07	2.11	2.12
	4.3	1.67	1.95	2.04	2.20	2.27	2.29	2.31	2.33	2.34	2.37	2.40
	5.3	2.14	2.45	2.62	2.78	2.78	2.82	2.81	2.82	2.88	2.90	2.94
	6.3	2.55	2.90	3.00	3.09	3.13	3.15	3.20				
就職 内定者数 (人)	2.3				2,109	2,641	2,862	2,970	3,028	3,110	3,166	3,173
	3.3*					1,936	2,445	2,646	2,737	2,808	2,862	2,874
	4.3				1,719	2,124	2,291	2,385	2,453	2,540	2,596	2,601
	5.3				1,729	2,126	2,264	2,351	2,403	2,481	2,523	2,530
	6.3				1,649	1,984	2,117	2,203				
就職 内定率 (%)	2.3				66.3	81.2	87.5	90.5	92.6	96.0	98.8	99.9
	3.3*					64.5	81.3	88.2	91.4	95.4	98.7	99.7
	4.3				63.9	79.8	85.7	89.0	91.8	95.3	98.5	99.9
	5.3				67.2	81.7	87.1	89.9	91.6	96.1	98.2	99.9
	6.3				66.4	80.2	85.3	89.4				

(※) 令和3年3月卒は選考開始は10月16日であったため、就職内定者数及び就職内定率の9月分計上なし。

求人数・求人倍率の推移



就職内定者数・就職内定率の推移



(表4) 新規高等学校卒業者の求人・求職・就職内定の年度別推移(各年12月末日時点)

		① 卒業者数(人)		② 求人数(人)		③ 求職者数(人)				④ 就職内定者数(人)				⑤ 求人倍率		⑥ 就職内定率		⑦ 未内定者
			前年比(%)		前年比(%)	計	男	女	前年比(%)	計	男	女	前年比(%)	②/③(倍)	前年比(ポイント)	④/③(%)	前年比(%ポイント)	③-④(人)
卒業 年次	H5.3	31,623	0.8	28,550	▲ 15.7	8,258	4,031	4,227	▲ 9.5	7,696	3,716	3,980	▲ 10.0	3.46	▲ 0.25	93.2	▲ 0.5	562
	H6.3	29,471	▲ 6.8	20,698	▲ 27.5	6,895	3,447	3,448	▲ 16.5	6,372	3,150	3,222	▲ 17.2	3.00	▲ 0.46	92.4	▲ 0.8	523
	H7.3	28,595	▲ 3.0	15,364	▲ 25.8	6,173	3,200	2,973	▲ 10.5	5,757	2,990	2,767	▲ 9.7	2.49	▲ 0.51	93.3	0.9	416
	H8.3	28,028	▲ 2.0	12,677	▲ 17.5	5,568	2,909	2,659	▲ 9.8	5,120	2,692	2,428	▲ 11.1	2.28	▲ 0.21	92.0	▲ 1.3	448
	H9.3	27,093	▲ 3.3	11,411	▲ 10.0	4,966	2,568	2,398	▲ 10.8	4,521	2,348	2,173	▲ 11.7	2.30	0.02	91.0	▲ 1.0	445
	H10.3	25,897	▲ 4.4	10,733	▲ 5.9	4,784	2,561	2,223	▲ 3.7	4,245	2,252	1,993	▲ 6.1	2.24	▲ 0.06	88.7	▲ 2.3	539
	H11.3	24,359	▲ 5.9	7,528	▲ 29.9	4,061	2,109	1,952	▲ 15.1	3,521	1,823	1,698	▲ 17.1	1.85	▲ 0.39	86.7	▲ 2.0	540
	H12.3	23,058	▲ 5.3	5,340	▲ 29.1	3,460	1,796	1,664	▲ 14.8	2,957	1,531	1,426	▲ 16.0	1.54	▲ 0.31	85.5	▲ 1.2	503
	H13.3	22,912	▲ 0.6	5,169	▲ 3.2	3,443	1,831	1,612	▲ 0.5	2,960	1,580	1,380	0.1	1.50	▲ 0.04	86.0	0.5	483
	H14.3	23,216	1.3	4,244	▲ 17.9	3,161	1,645	1,516	▲ 8.2	2,581	1,380	1,201	▲ 12.8	1.34	▲ 0.16	81.7	▲ 4.3	580
	H15.3	22,478	▲ 3.2	3,443	▲ 18.9	2,809	1,490	1,319	▲ 11.1	2,278	1,218	1,060	▲ 11.7	1.23	▲ 0.11	81.1	▲ 0.6	531
	H16.3	21,742	▲ 3.3	3,433	▲ 0.3	2,808	1,511	1,297	0.0	2,288	1,266	1,022	0.4	1.22	▲ 0.01	81.5	0.4	520
	H17.3	21,612	▲ 0.6	3,944	14.9	2,822	1,586	1,236	0.5	2,399	1,384	1,015	4.9	1.40	0.18	85.0	3.5	423
	H18.3	20,533	▲ 5.0	3,879	▲ 1.6	2,814	1,607	1,207	▲ 0.3	2,400	1,409	991	0.0	1.38	▲ 0.02	85.3	0.3	414
	H19.3	20,576	0.2	4,500	16.0	2,857	1,615	1,242	1.5	2,463	1,419	1,044	2.6	1.58	0.20	86.2	0.9	394
	H20.3	19,868	▲ 3.4	4,715	4.8	3,008	1,775	1,233	5.3	2,627	1,565	1,062	6.7	1.57	▲ 0.01	87.3	1.1	381
	H21.3	19,309	▲ 2.8	4,136	▲ 12.3	2,930	1,724	1,206	▲ 2.6	2,499	1,495	1,004	▲ 4.9	1.41	▲ 0.16	85.3	▲ 2.0	431
	H22.3	19,273	▲ 0.2	2,532	▲ 38.8	2,440	1,436	1,004	▲ 16.7	1,963	1,202	761	▲ 21.4	1.04	▲ 0.37	80.5	▲ 4.8	477
	H23.3	19,403	0.7	2,749	8.6	2,609	1,601	1,008	6.9	2,181	1,364	817	11.1	1.05	0.01	83.6	3.1	428
	H24.3	18,664	▲ 3.8	2,961	7.7	2,793	1,728	1,065	7.1	2,387	1,502	885	9.4	1.06	0.01	85.5	1.9	406
	H25.3	19,867	6.4	3,429	15.8	3,058	1,827	1,231	9.5	2,595	1,573	1,022	8.7	1.12	0.06	84.9	▲ 0.6	463
	H26.3	18,887	▲ 4.9	3,795	10.7	3,213	1,952	1,261	5.1	2,780	1,691	1,089	7.1	1.18	0.06	86.5	1.6	433
	H27.3	18,887	0.0	4,702	23.9	3,267	1,990	1,277	1.7	2,925	1,787	1,138	5.2	1.44	0.26	89.5	3.0	342
	H28.3	18,907	0.1	5,315	13.0	3,281	2,029	1,252	0.4	2,971	1,844	1,127	1.6	1.62	0.18	90.6	1.1	310
	H29.3	18,898	0.0	5,627	5.9	3,306	2,001	1,305	0.8	2,989	1,811	1,178	0.6	1.70	0.08	90.4	▲ 0.2	317
	H30.3	18,849	▲ 0.3	6,582	17.0	3,378	2,076	1,302	2.2	3,073	1,889	1,184	2.8	1.95	0.25	91.0	0.6	305
	H31.3	18,461	▲ 2.1	7,129	8.3	3,335	2,051	1,284	▲ 1.3	3,039	1,868	1,171	▲ 1.1	2.14	0.19	91.1	0.1	296
	R2.3	18,506	0.2	6,992	▲ 1.9	3,282	1,981	1,301	▲ 1.6	2,970	1,789	1,181	▲ 2.3	2.13	▲ 0.01	90.5	▲ 0.6	312
	R3.3	17,985	▲ 2.8	5,967	▲ 14.7	2,999	1,792	1,207	▲ 8.6	2,646	1,594	1,052	▲ 10.9	1.99	▲ 0.14	88.2	▲ 2.3	353
	R4.3	17,397	▲ 3.3	6,191	3.8	2,681	1,634	1,047	▲ 10.6	2,385	1,473	912	▲ 9.9	2.31	0.32	89.0	0.8	296
	R5.3	—	—	7,339	18.5	2,616	1,653	963	▲ 2.4	2,351	1,499	852	▲ 1.4	2.81	0.50	89.9	0.9	265
	R6.3	—	—	7,874	7.3	2,463	1,541	922	▲ 5.8	2,203	1,385	818	▲ 6.3	3.20	0.39	89.4	▲ 0.5	260

—4—

