

(表1) 新規高等学校卒業者の卒業年次別・ブロック別 求人・求職・就職の状況(各年6月末日時点)

		① 求人数		② 求職者数(人)				③ 就職者数(人)				④ 求人倍率		⑤ 就職率		
		(人)	前年比(%)	計	男	女	前年比(%)	計	男	女	前年比(%)	①/②(倍)	前年比(ポイント)	③/②(%)	前年比(ポイント)	
卒業年次	平成30年3月卒	6,686	16.1	3,311	2,040	1,271	2.2	3,298	2,032	1,266	1.8	2.02	0.24	99.6	▲ 0.3	
	平成31年3月卒	7,204	7.7	3,261	2,013	1,248	▲ 1.5	3,259	2,011	1,248	▲ 1.2	2.21	0.19	99.9	0.3	
	令和2年3月卒	7,078	▲ 1.7	3,176	1,925	1,251	▲ 2.6	3,173	1,924	1,249	▲ 2.6	2.23	0.02	99.9	0.0	
	令和3年3月卒	6,114	▲ 13.6	2,882	1,729	1,153	▲ 9.3	2,874	1,727	1,147	▲ 9.4	2.12	▲ 0.11	99.7	▲ 0.2	
	令和4年3月卒	6,254	2.3	2,604	1,606	998	▲ 9.6	2,601	1,605	996	▲ 9.5	2.40	0.28	99.9	0.2	
	令和5年3月卒	7,440	19.0	2,532	1,614	918	▲ 2.8	2,530	1,612	918	▲ 2.7	2.94	0.54	99.9	0.0	
	ブロック別	北信	2,483	18.6	692	474	218	▲ 3.9	692	474	218	▲ 3.8	3.59	0.68	100.0	0.1
		東信	1,176	18.0	441	278	163	6.3	441	278	163	6.3	2.67	0.27	100.0	0.0
		中信	1,400	14.5	543	343	200	1.5	543	343	200	1.5	2.58	0.29	100.0	0.0
		南信	2,381	22.7	856	519	337	▲ 8.4	854	517	337	▲ 8.4	2.78	0.70	99.8	0.0

(注) 求人数は、県内企業からの求人分のみ。

(表2)新規高等学校卒業者の産業・職業・規模別 求人・就職内定の状況(各年6月末時点)

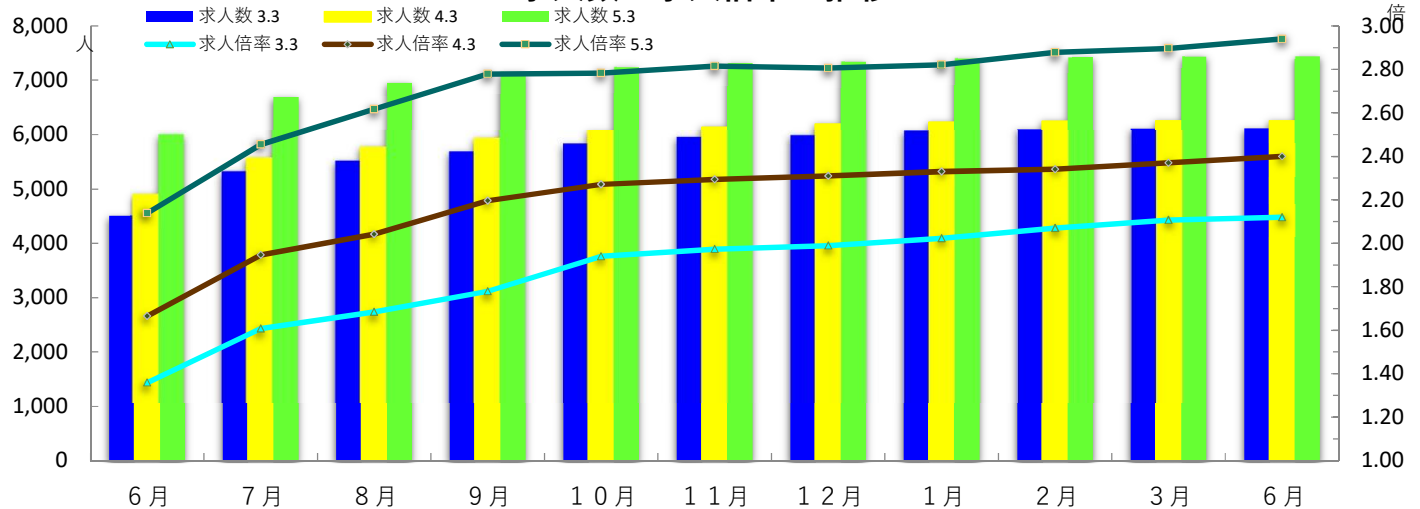
項目	令和4年3月卒		令和5年3月卒		増減		増減率		(参考:新型コロナウイルス前) 令和2年3月卒			
	求人数 (人)	就職内定者数 (人)	求人数 (人)	就職内定者数 (人)	求人数 (人)	就職内定者数 (人)	求人数 (%)	就職内定者数 (%)	求人数 (人)	増減率	就職内定者数 (人)	増減率
A, B 農, 林, 漁業(01~04)	82	29	76	10	▲6	▲19	▲7.3	▲65.5	74	2.7	26	▲61.5
D 建設業	1,152	222	1,333	196	181	▲26	15.7	▲11.7	1,041	28.0	235	▲16.6
E 製造業(09~32)	2,686	1,452	3,357	1,488	671	36	25.0	2.5	2,958	13.5	1,800	▲17.3
09~10 食料品製造業、飲料・たばこ・飼料製造業	445	279	585	220	140	▲59	31.5	▲21.1	614	▲4.7	349	▲37.0
15 印刷・同関連業	25	10	33	3	8	▲7	32.0	▲70.0	40	▲17.5	22	▲86.4
18 プラスチック製品製造業(別掲を除く)	97	38	117	43	20	5	20.6	13.2	105	11.4	50	▲14.0
24 金属製品製造業	261	89	313	71	52	▲18	19.9	▲20.2	253	23.7	101	▲29.7
25 はん用機械器具製造業	227	146	302	152	75	6	33.0	4.1	274	10.2	139	9.4
26 生産用機械器具製造業	214	79	238	87	24	8	11.2	10.1	202	17.8	87	0.0
27 業務用機械器具製造業	157	74	179	71	22	▲3	14.0	▲4.1	177	1.1	132	▲46.2
28 電子部品・デバイス・電子回路製造業	346	175	422	206	76	31	22.0	17.7	328	28.7	197	4.6
29 電気機械器具製造業	287	194	371	227	84	33	29.3	17.0	285	30.2	215	5.6
30 情報通信機械器具製造業	115	79	152	99	37	20	32.2	25.3	128	18.8	110	▲10.0
31 輸送用機械器具製造業	207	123	254	132	47	9	22.7	7.3	228	11.4	187	▲29.4
その他製造業	305	166	391	177	86	11	28.2	6.6	324	20.7	211	▲16.1
G 情報通信業(37~41)	30	23	39	12	9	▲11	30.0	▲47.8	38	2.6	23	▲47.8
H 運輸業、郵便業(42~49)	289	112	300	96	11	▲16	3.8	▲14.3	332	▲9.6	138	▲30.4
I 卸売業、小売業(50~61)	528	221	590	198	62	▲23	11.7	▲10.4	686	▲14.0	326	▲39.3
50~55 卸売業	191	67	234	65	43	▲2	22.5	▲3.0	195	20.0	89	▲27.0
56~61 小売業	337	154	356	133	19	▲21	5.6	▲13.6	491	▲27.5	237	▲43.9
J 金融業、保険業(62~67)	13	11	9	13	▲4	2	▲30.8	18.2	14	▲35.7	10	30.0
M 宿泊業、飲食サービス業(75~77)	281	126	382	116	101	▲10	35.9	▲7.9	444	▲14.0	160	▲27.5
76.77 飲食サービス業	98	44	147	38	49	▲6	50.0	▲13.6	138	6.5	45	▲15.6
N 生活関連サービス業、娯楽業(78~80)	193	47	269	67	76	20	39.4	42.6	258	4.3	74	▲9.5
O 教育・学習支援業(81.82)	7	9	7	8	0	▲1	0.0	▲11.1	9	▲22.2	11	▲27.3
P 医療福祉(83~85)	432	134	451	114	19	▲20	4.4	▲14.9	515	▲12.4	132	▲13.6
Q 複合サービス事業(86.87)	87	44	116	45	29	1	33.3	2.3	114	1.8	69	▲34.8
R サービス業(他に分類されないもの)(88~96)	343	90	365	75	22	▲15	6.4	▲16.7	445	▲18.0	97	▲22.7
合 計	6,254	2,601	7,440	2,530	1,186	▲71	19.0	▲2.7	7,078	5.1	3,173	▲20.3
職業別												
専門・技術・管理	712	243	908	259	196	16	27.5	6.6	661	37.4	243	6.6
事務	370	191	406	181	36	▲10	9.7	▲5.2	418	▲2.9	221	▲18.1
販売	348	152	397	129	49	▲23	14.1	▲15.1	526	▲24.5	257	▲49.8
サービス	935	321	1,067	283	132	▲38	14.1	▲11.8	1,327	▲19.6	376	▲24.7
生産工程・労務	3,530	1,615	4,267	1,631	737	16	20.9	1.0	3,712	15.0	2,006	▲18.7
上記以外の職業	359	79	395	47	36	▲32	10.0	▲40.5	434	▲9.0	70	▲32.9
合 計	6,254	2,601	7,440	2,530	1,186	▲71	19.0	▲2.7	7,078	5.1	3,173	▲20.3
規模別												
29 人以下	2,044	444	2,378	317	334	▲127	16.3	▲28.6	2,165	9.8	522	▲39.3
30~99 人	1,969	668	2,394	561	425	▲107	21.6	▲16.0	2,184	9.6	722	▲22.3
100~299 人	1,243	671	1,537	679	294	8	23.7	1.2	1,587	▲3.2	841	▲19.3
300~499 人	424	229	364	223	▲60	▲6	▲14.2	▲2.6	325	12.0	302	▲26.2
500~999 人	282	221	307	304	25	83	8.9	37.6	289	6.2	262	16.0
1,000 人以上	292	368	460	446	168	78	57.5	21.2	528	▲12.9	524	▲14.9
合 計	6,254	2,601	7,440	2,530	1,186	▲71	19.0	▲2.7	7,078	5.1	3,173	▲20.3

(表3) 新規高等学校卒業者の求人・求職・就職の月別推移

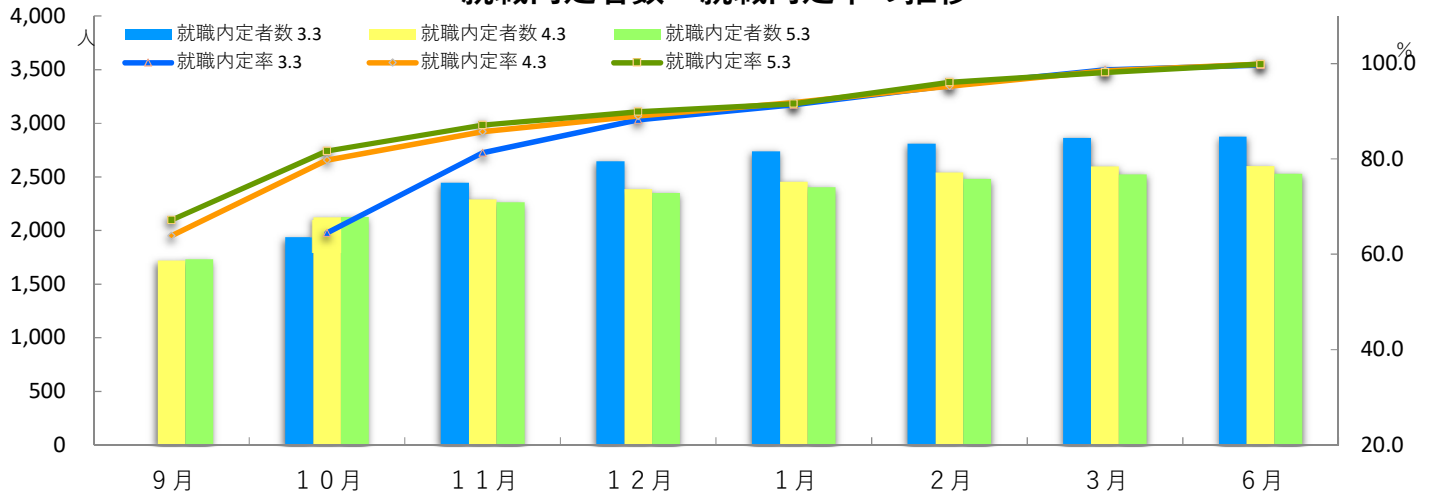
項目	卒業年/月	6月	7月	8月	9月	10月	11月	12月	1月	2月	3月	6月
求人数 (人)	31.3	5,491	6,396	6,664	6,874	7,006	7,083	7,129	7,165	7,188	7,204	7,204
	2.3	5,678	6,408	6,636	6,816	6,883	6,925	6,992	7,043	7,065	7,078	7,078
	3.3	4,506	5,311	5,499	5,674	5,819	5,937	5,967	6,056	6,095	6,109	6,114
	4.3	4,877	5,544	5,743	5,905	6,046	6,132	6,191	6,225	6,247	6,254	6,254
	5.3	5,985	6,692	6,949	7,149	7,238	7,314	7,339	7,401	7,427	7,439	7,440
求職者数 (人)	31.3	3,358	3,465	3,413	3,271	3,295	3,331	3,335	3,314	3,297	3,270	3,261
	2.3	3,488	3,379	3,323	3,179	3,252	3,269	3,282	3,269	3,241	3,205	3,176
	3.3	3,316	3,303	3,266	3,189	3,000	3,008	2,999	2,994	2,944	2,899	2,882
	4.3	2,929	2,848	2,813	2,689	2,662	2,674	2,681	2,672	2,665	2,635	2,604
	5.3	2,799	2,726	2,656	2,573	2,601	2,598	2,616	2,623	2,581	2,568	2,532
求人倍率 (倍)	31.3	1.64	1.85	1.95	2.10	2.13	2.13	2.14	2.16	2.18	2.20	2.21
	2.3	1.63	1.90	2.00	2.14	2.12	2.12	2.13	2.15	2.18	2.21	2.23
	3.3	1.36	1.61	1.68	1.78	1.94	1.97	1.99	2.02	2.07	2.11	2.12
	4.3	1.67	1.95	2.04	2.20	2.27	2.29	2.31	2.33	2.34	2.37	2.40
	5.3	2.14	2.45	2.62	2.78	2.78	2.82	2.81	2.82	2.88	2.90	2.94
就職 内定者数 (人)	31.3				2,074	2,717	2,912	3,039	3,109	3,178	3,249	3,259
	2.3				2,109	2,641	2,862	2,970	3,028	3,110	3,166	3,173
	3.3 ※					1,936	2,445	2,646	2,737	2,808	2,862	2,874
	4.3				1,719	2,124	2,291	2,385	2,453	2,540	2,596	2,601
	5.3				1,729	2,126	2,264	2,351	2,403	2,481	2,523	2,530
就職 内定率 (%)	31.3				63.4	82.5	87.4	91.1	93.8	96.4	99.4	99.9
	2.3				66.3	81.2	87.5	90.5	92.6	96.0	98.8	99.9
	3.3 ※					64.5	81.3	88.2	91.4	95.4	98.7	99.7
	4.3				63.9	79.8	85.7	89.0	91.8	95.3	98.5	99.9
	5.3				67.2	81.7	87.1	89.9	91.6	96.1	98.2	99.9

(※) 令和3年3月卒は選考開始は10月16日であったため、就職内定者数及び就職内定率の9月分計上なし。

求人数・求人倍率の推移



就職内定者数・就職内定率の推移



(表4) 新規高等学校卒業者の求人・求職・就職の年度別推移(各年6月末日時点)

		① 卒業生数		② 求人数		③ 求職者数(人)				④ 就職者数(人)				⑤ 求人倍率		⑥ 就職内定率		⑦ 未内定者
		(人)	前年比(%)	(人)	前年比(%)	計	男	女	前年比(%)	計	男	女	前年比(%)	②/③(倍)	前年比(%)	④/③(%)	前年比(%)	③-④(人)
卒業年次	H5.3	31,623	0.8	28,758	▲ 15.7	8,206	3,979	4,227	▲ 10.8	8,203	3,977	4,226	▲ 10.8	3.50	▲ 0.20	100.0	0.1	3
	H6.3	29,471	▲ 6.8	20,956	▲ 27.1	6,795	3,389	3,406	▲ 17.2	6,787	3,385	3,402	▲ 17.3	3.08	▲ 0.42	99.9	▲ 0.1	8
	H7.3	28,595	▲ 3.0	15,590	▲ 25.6	6,148	3,188	2,960	▲ 9.5	6,143	3,187	2,956	▲ 9.5	2.54	▲ 0.54	99.9	0.0	5
	H8.3	28,028	▲ 2.0	12,975	▲ 16.8	5,476	2,870	2,606	▲ 10.9	5,474	2,869	2,605	▲ 10.9	2.37	▲ 0.17	100.0	0.1	2
	H9.3	27,093	▲ 3.3	11,691	▲ 9.9	4,903	2,549	2,354	▲ 10.5	4,903	2,549	2,354	▲ 10.4	2.38	0.01	100.0	0.0	0
	H10.3	25,897	▲ 4.4	10,980	▲ 6.1	4,658	2,474	2,184	▲ 5.0	4,658	2,474	2,184	▲ 5.0	2.36	▲ 0.02	100.0	0.0	0
	H11.3	24,359	▲ 5.9	7,786	▲ 29.1	3,876	1,993	1,883	▲ 16.8	3,876	1,993	1,883	▲ 16.8	2.01	▲ 0.35	100.0	0.0	0
	H12.3	23,058	▲ 5.3	5,758	▲ 26.0	3,326	1,715	1,611	▲ 14.2	3,326	1,715	1,611	▲ 14.2	1.73	▲ 0.28	100.0	0.0	0
	H13.3	22,912	▲ 0.6	5,488	▲ 4.7	3,269	1,735	1,534	▲ 1.7	3,269	1,735	1,534	▲ 1.7	1.68	▲ 0.05	100.0	0.0	0
	H14.3	23,216	1.3	4,511	▲ 17.8	2,958	1,569	1,389	▲ 9.5	2,957	1,568	1,389	▲ 9.5	1.53	▲ 0.15	99.9	▲ 0.1	1
	H15.3	22,478	▲ 3.2	3,765	▲ 16.5	2,616	1,382	1,234	▲ 11.6	2,616	1,382	1,234	▲ 11.5	1.44	▲ 0.09	100.0	0.1	0
	H16.3	21,742	▲ 3.3	3,857	2.4	2,612	1,430	1,182	▲ 0.2	2,612	1,430	1,182	▲ 0.2	1.48	0.04	100.0	0.0	0
	H17.3	21,612	▲ 0.6	4,171	8.1	2,707	1,550	1,157	3.6	2,707	1,550	1,157	3.6	1.54	0.06	100.0	0.0	0
	H18.3	20,533	▲ 5.0	4,131	▲ 1.0	2,685	1,564	1,121	▲ 0.8	2,685	1,564	1,121	▲ 0.8	1.54	0.00	100.0	0.0	0
	H19.3	20,576	0.2	4,568	10.6	2,741	1,575	1,166	2.1	2,738	1,574	1,164	2.0	1.67	0.13	99.9	▲ 0.1	3
	H20.3	19,868	▲ 3.4	4,825	5.6	2,859	1,691	1,168	4.3	2,859	1,691	1,168	4.4	1.69	0.02	100.0	0.1	0
	H21.3	19,309	▲ 2.8	4,225	▲ 12.4	2,724	1,624	1,100	▲ 4.7	2,695	1,611	1,084	▲ 5.7	1.55	▲ 0.14	98.9	▲ 1.1	29
	H22.3	19,273	▲ 0.2	2,848	▲ 32.6	2,364	1,425	939	▲ 13.2	2,347	1,417	930	▲ 12.9	1.20	▲ 0.35	99.3	0.4	17
	H23.3	19,403	0.7	3,025	6.2	2,501	1,537	964	5.8	2,484	1,529	955	5.8	1.21	0.01	99.3	0.0	17
	H24.3	18,664	▲ 3.8	3,170	4.8	2,687	1,675	1,012	7.4	2,676	1,669	1,007	7.7	1.18	▲ 0.03	99.6	0.3	11
	H25.3	19,867	6.4	3,671	15.8	2,954	1,767	1,187	9.9	2,943	1,763	1,180	10.0	1.24	0.06	99.6	0.0	11
	H26.3	18,887	▲ 4.9	4,037	10.0	3,120	1,897	1,223	5.6	3,115	1,895	1,220	5.8	1.29	0.05	99.8	0.2	5
	H27.3	18,887	0.0	4,847	20.1	3,190	1,939	1,251	2.2	3,185	1,934	1,251	2.2	1.52	0.23	99.8	0.0	5
	H28.3	18,907	0.1	5,421	11.8	3,194	1,982	1,212	0.1	3,193	1,982	1,211	0.3	1.70	0.18	99.9	0.1	1
	H29.3	18,898	0.0	5,758	6.2	3,240	1,969	1,271	1.4	3,239	1,969	1,270	1.4	1.78	0.08	99.9	0.0	1
	H30.3	18,849	▲ 0.3	6,686	16.1	3,311	2,040	1,271	2.2	3,298	2,032	1,266	1.8	2.02	0.24	99.6	▲ 0.3	13
	H31.3	18,461	▲ 2.1	7,204	7.7	3,261	2,013	1,248	▲ 1.5	3,259	2,011	1,248	▲ 1.2	2.21	0.19	99.9	0.3	2
	R2.3	18,506	0.2	7,078	▲ 1.7	3,176	1,925	1,251	▲ 2.6	3,173	1,924	1,249	▲ 2.6	2.23	0.02	99.9	0.0	3
	R3.3	17,985	▲ 2.8	6,114	▲ 13.6	2,882	1,729	1,153	▲ 9.3	2,874	1,727	1,147	▲ 9.4	2.12	▲ 0.11	99.7	▲ 0.2	8
	R4.3	17,397	▲ 3.3	6,254	2.3	2,604	1,606	998	▲ 9.6	2,601	1,605	996	▲ 9.5	2.40	0.28	99.9	0.2	3
	R5.3	—	—	7,440	19.0	2,532	1,614	918	▲ 2.8	2,530	1,612	918	▲ 2.7	2.94	0.54	99.9	0.0	2

(注)①卒業生数は学校基本調査の数値を参考掲載している (注2)②求人数は県内企業からの求人分のみ

