

(表1) 新規高等学校卒業者の卒業年次別・ブロック別 求人・求職・就職内定の状況(各年2月末日時点)

		① 求人数		② 求職者数(人)				③ 就職者数(人)				④ 求人倍率		⑤ 就職内定率		
		(人)	前年比(%)	計	男	女	前年比(%)	計	男	女	前年比(%)	①/②(倍)	前年比(ポイント)	③/②(%)	前年比(%ポイント)	
卒業年次	平成30年3月卒	6,677	16.3	3,349	2,056	1,293	2.0	3,235	1,985	1,250	2.6	1.99	0.24	96.6	0.6	
	平成31年3月卒	7,188	7.7	3,297	2,033	1,264	▲ 1.6	3,178	1,967	1,211	▲ 1.8	2.18	0.19	96.4	▲ 0.2	
	令和2年3月卒	7,065	▲ 1.7	3,241	1,954	1,287	▲ 1.7	3,110	1,881	1,229	▲ 2.1	2.18	0.00	96.0	▲ 0.4	
	令和3年3月卒	6,095	▲ 13.7	2,944	1,755	1,189	▲ 9.2	2,808	1,685	1,123	▲ 9.7	2.07	▲ 0.11	95.4	▲ 0.6	
	令和4年3月卒	6,247	2.5	2,665	1,633	1,032	▲ 9.5	2,540	1,571	969	▲ 9.5	2.34	0.27	95.3	▲ 0.1	
	令和5年3月卒	7,427	18.9	2,581	1,638	943	▲ 3.2	2,481	1,579	902	▲ 2.3	2.88	0.54	96.1	0.8	
	ブロック別	北信	2,482	18.6	713	483	230	▲ 1.8	687	470	217	▲ 2.4	3.48	0.60	96.4	▲ 0.6
		東信	1,176	18.0	443	279	164	4.0	433	271	162	6.1	2.65	0.31	97.7	1.9
		中信	1,395	14.3	560	350	210	▲ 0.4	524	332	192	2.1	2.49	0.32	93.6	2.3
		南信	2,374	22.6	865	526	339	▲ 9.0	837	506	331	▲ 8.5	2.74	0.70	96.8	0.6

(注) 求人数は、県内企業からの求人分のみ。

(表2)新規高等学校卒業者の産業・職業・規模別 求人・就職内定の状況(各年2月末日時点)

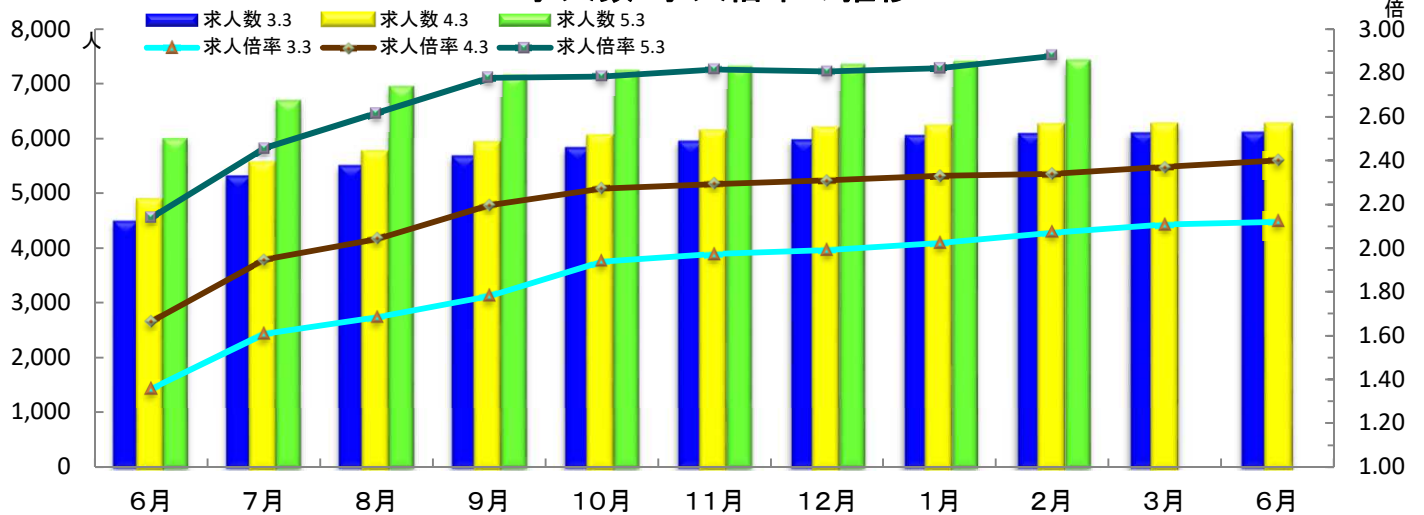
項目	令和4年3月卒		令和5年3月卒		増減		増減率		(参考:新型コロナ前) 令和2年3月卒			
	求人数 (人)	就職内定者数 (人)	求人数 (人)	就職内定者数 (人)	求人数 (人)	就職内定者数 (人)	求人数 (%)	就職内定者数 (%)	求人数 (人)	増減率	就職内定者数 (人)	増減率
A, B 農, 林, 漁業(01~04)	82	29	76	10	▲ 6	▲ 19	▲ 7.3	▲ 65.5	72	5.6	23	▲ 56.5
D 建設業	1,152	220	1,328	195	176	▲ 25	15.3	▲ 11.4	1,041	27.6	231	▲ 15.6
E 製造業(09~32)	2,682	1,436	3,354	1,464	672	28	25.1	1.9	2,958	13.4	1,776	▲ 17.6
09~10 食料品製造業、飲料・たばこ・飼料製造業	445	275	585	213	140	▲ 62	31.5	▲ 22.5	614	▲ 4.7	343	▲ 37.9
15 印刷・同関連業	25	10	33	3	8	▲ 7	32.0	▲ 70.0	40	▲ 17.5	22	▲ 86.4
18 プラスチック製品製造業(別掲を除く)	97	38	117	43	20	5	20.6	13.2	105	11.4	48	▲ 10.4
24 金属製品製造業	261	87	312	68	51	▲ 19	19.5	▲ 21.8	253	23.3	100	▲ 32.0
25 はん用機械器具製造業	227	144	302	152	75	8	33.0	5.6	274	10.2	139	9.4
26 生産用機械器具製造業	214	79	238	86	24	7	11.2	8.9	202	17.8	85	1.2
27 業務用機械器具製造業	156	72	178	69	22	▲ 3	14.1	▲ 4.2	177	0.6	129	▲ 46.5
28 電子部品・デバイス・電子回路製造業	344	175	422	203	78	28	22.7	16.0	328	28.7	193	5.2
29 電気機械器具製造業	286	192	371	224	85	32	29.7	16.7	285	30.2	215	4.2
30 情報通信機械器具製造業	115	79	152	98	37	19	32.2	24.1	128	18.8	108	▲ 9.3
31 輸送用機械器具製造業	209	123	253	130	44	7	21.1	5.7	228	11.0	184	▲ 29.3
その他製造業	303	162	391	175	88	13	29.0	8.0	324	20.7	210	▲ 16.7
G 情報通信業(37~41)	30	23	39	11	9	▲ 12	30.0	▲ 52.2	38	2.6	23	▲ 52.2
H 運輸業、郵便業(42~49)	289	108	299	95	10	▲ 13	3.5	▲ 12.0	332	▲ 9.9	136	▲ 30.1
I 卸売業、小売業(50~61)	527	206	589	194	62	▲ 12	11.8	▲ 5.8	683	▲ 13.8	317	▲ 38.8
50~55 卸売業	191	67	233	64	42	▲ 3	22.0	▲ 4.5	195	19.5	88	▲ 27.3
56~61 小売業	336	139	356	130	20	▲ 9	6.0	▲ 6.5	488	▲ 27.0	229	▲ 43.2
J 金融業、保険業(62~67)	13	11	9	13	▲ 4	2	▲ 30.8	18.2	14	▲ 35.7	10	30.0
M 宿泊業、飲食サービス業(75~77)	281	122	382	114	101	▲ 8	35.9	▲ 6.6	442	▲ 13.6	158	▲ 27.8
76,77 飲食サービス業	98	42	147	37	49	▲ 5	50.0	▲ 11.9	138	6.5	56	▲ 33.9
N 生活関連サービス業、娯楽業(78~80)	192	47	269	66	77	19	40.1	40.4	258	4.3	74	▲ 10.8
O 教育、学習支援業(81,82)	7	8	7	8	0	0	0.0	0.0	9	▲ 22.2	11	▲ 27.3
P 医療、福祉(83~85)	431	123	449	103	18	▲ 20	4.2	▲ 16.3	509	▲ 11.8	121	▲ 14.9
Q 複合サービス事業(86,87)	87	44	116	44	29	0	33.3	0.0	114	1.8	67	▲ 34.3
R サービス業(他に分類されないもの)(88~96)	343	85	365	73	22	▲ 12	6.4	▲ 14.1	445	▲ 18.0	91	▲ 19.8
合計	6,247	2,540	7,427	2,481	1,180	▲ 59	18.9	▲ 2.3	7,065	5.1	3,110	▲ 20.2
職業別												
専門・技術・管理	712	240	906	255	194	15	27.2	6.3	661	37.1	242	5.4
事務	370	188	408	177	38	▲ 11	10.3	▲ 5.9	418	▲ 2.4	217	▲ 18.4
販売	348	145	393	128	45	▲ 17	12.9	▲ 11.7	524	▲ 25.0	250	▲ 48.8
サービス	934	310	1,067	276	133	▲ 34	14.2	▲ 11.0	1,323	▲ 19.3	372	▲ 25.8
生産工程・労務	3,524	1,575	4,259	1,600	735	25	20.9	1.6	3,708	14.9	1,965	▲ 18.6
上記以外の職業	359	82	394	45	35	▲ 37	9.7	▲ 45.1	431	▲ 8.6	64	▲ 29.7
合計	6,247	2,540	7,427	2,481	1,180	▲ 59	18.9	▲ 2.3	7,065	5.1	3,110	▲ 20.2
規模別												
29 人以下	2,040	425	2,367	306	327	▲ 119	16.0	▲ 28.0	2,157	9.7	500	▲ 38.8
30~99 人	1,964	649	2,394	542	430	▲ 107	21.9	▲ 16.5	2,181	9.8	705	▲ 23.1
100~299 人	1,243	658	1,536	670	293	12	23.6	1.8	1,586	▲ 3.2	831	▲ 19.4
300~499 人	426	227	364	222	▲ 62	▲ 5	▲ 14.6	▲ 2.2	324	12.3	298	▲ 25.5
500~999 人	282	217	306	301	24	84	8.5	38.7	289	5.9	255	18.0
1,000 人以上	292	364	460	440	168	76	57.5	20.9	528	▲ 12.9	521	▲ 15.5
合計	6,247	2,540	7,427	2,481	1,180	▲ 59	18.9	▲ 2.3	7,065	5.1	3,110	▲ 20.2

(表3) 新規高等学校卒業者の求人・求職・就職内定の月別推移

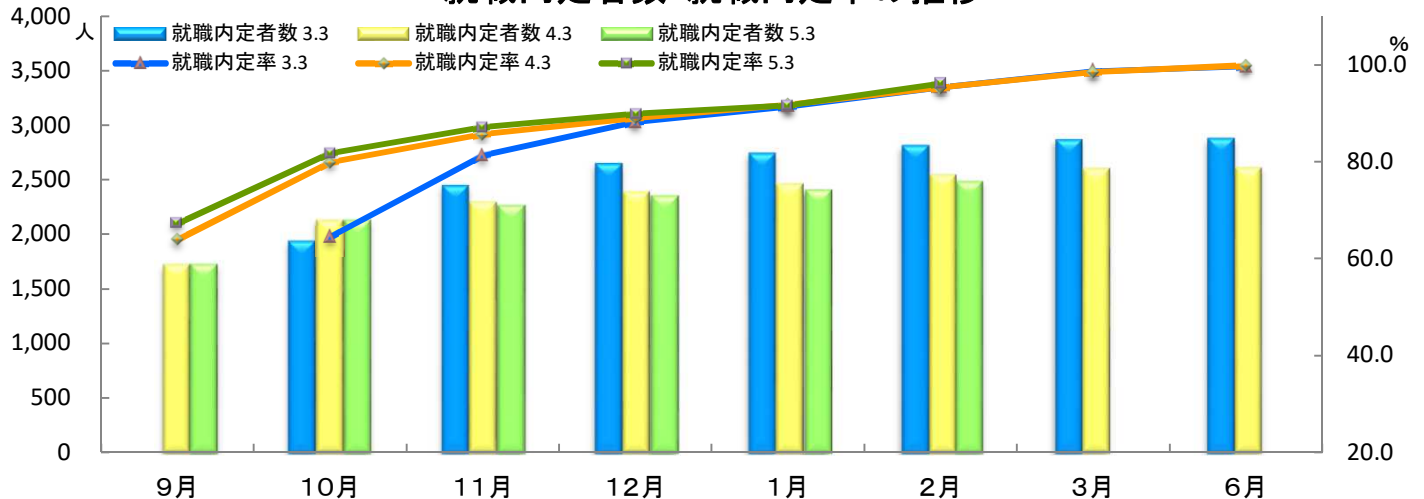
項目	卒業年/月	6月	7月	8月	9月	10月	11月	12月	1月	2月	3月	6月
求人数 (人)	31.3	5,491	6,396	6,664	6,874	7,006	7,083	7,129	7,165	7,188	7,204	7,204
	2.3	5,678	6,408	6,636	6,816	6,883	6,925	6,992	7,043	7,065	7,078	7,078
	3.3	4,506	5,311	5,499	5,674	5,819	5,937	5,967	6,056	6,095	6,109	6,114
	4.3	4,877	5,544	5,743	5,905	6,046	6,132	6,191	6,225	6,247	6,254	6,254
	5.3	5,985	6,692	6,949	7,149	7,238	7,314	7,339	7,401	7,427		
求職者数 (人)	31.3	3,358	3,465	3,413	3,271	3,295	3,331	3,335	3,314	3,297	3,270	3,261
	2.3	3,488	3,379	3,323	3,179	3,252	3,269	3,282	3,269	3,241	3,205	3,176
	3.3	3,316	3,303	3,266	3,189	3,000	3,008	2,999	2,994	2,944	2,899	2,882
	4.3	2,929	2,848	2,813	2,689	2,662	2,674	2,681	2,672	2,665	2,635	2,604
	5.3	2,799	2,726	2,656	2,573	2,601	2,598	2,616	2,623	2,581		
求人倍率 (倍)	31.3	1.64	1.85	1.95	2.10	2.13	2.13	2.14	2.16	2.18	2.20	2.21
	2.3	1.63	1.90	2.00	2.14	2.12	2.12	2.13	2.15	2.18	2.21	2.23
	3.3	1.36	1.61	1.68	1.78	1.94	1.97	1.99	2.02	2.07	2.11	2.12
	4.3	1.67	1.95	2.04	2.20	2.27	2.29	2.31	2.33	2.34	2.37	2.40
	5.3	2.14	2.45	2.62	2.78	2.78	2.82	2.81	2.82	2.88		
就職 内定者数 (人)	31.3				2,074	2,717	2,912	3,039	3,109	3,178	3,249	3,259
	2.3				2,109	2,641	2,862	2,970	3,028	3,110	3,166	3,173
	3.3 ※					1,936	2,445	2,646	2,737	2,808	2,862	2,874
	4.3				1,719	2,124	2,291	2,385	2,453	2,540	2,596	2,601
	5.3				1,729	2,126	2,264	2,351	2,403	2,481		
就職 内定率 (%)	31.3				63.4	82.5	87.4	91.1	93.8	96.4	99.4	99.9
	2.3				66.3	81.2	87.5	90.5	92.6	96.0	98.8	99.9
	3.3 ※					64.5	81.3	88.2	91.4	95.4	98.7	99.7
	4.3				63.9	79.8	85.7	89.0	91.8	95.3	98.5	99.9
	5.3				67.2	81.7	87.1	89.9	91.6	96.1		

(※) 令和3年3月卒は選考開始は10月16日であったため、就職内定者数及び就職内定率の9月分計上なし。

求人数・求人倍率の推移



就職内定者数・就職内定率の推移



(表4) 新規高等学校卒業者の求人・求職・就職内定の年度別推移(各年2月末日時点)

		① 卒業者数(人)		② 求人数(人)		③ 求職者数(人)				④ 就職内定者数(人)				⑤ 求人倍率		⑥ 就職内定率		⑦ 未内定者
		(人)	前年比(%)	(人)	前年比(%)	計	男	女	前年比(%)	計	男	女	前年比(%)	②/③(倍)	前年比(ポイント)	④/③(%)	前年比(ポイント)	③-④(人)
卒業年次	H5.3	31,623	0.8	28,716	▲ 15.6	8,244	4,002	4,242	▲ 10.9	8,090	3,923	4,167	▲ 10.7	3.48	▲ 0.20	98.1	0.2	154
	H6.3	29,471	▲ 6.8	20,909	▲ 27.2	6,877	3,442	3,435	▲ 16.6	6,751	3,370	3,381	▲ 16.6	3.04	▲ 0.44	98.2	0.1	126
	H7.3	28,595	▲ 3.0	15,522	▲ 25.8	6,182	3,212	2,970	▲ 10.1	6,071	3,159	2,912	▲ 10.1	2.51	▲ 0.53	98.2	0.0	111
	H8.3	28,028	▲ 2.0	12,942	▲ 16.6	5,521	2,898	2,623	▲ 10.7	5,369	2,819	2,550	▲ 11.6	2.34	▲ 0.17	97.2	▲ 1.0	152
	H9.3	27,093	▲ 3.3	11,651	▲ 10.0	4,887	2,531	2,356	▲ 11.5	4,772	2,471	2,301	▲ 11.1	2.38	0.04	97.6	0.4	115
	H10.3	25,897	▲ 4.4	10,932	▲ 6.2	4,719	2,522	2,197	▲ 3.4	4,570	2,437	2,133	▲ 4.2	2.32	▲ 0.06	96.8	▲ 0.8	149
	H11.3	24,359	▲ 5.9	7,722	▲ 29.4	3,969	2,027	1,942	▲ 15.9	3,759	1,933	1,826	▲ 17.7	1.95	▲ 0.37	94.7	▲ 2.1	210
	H12.3	23,058	▲ 5.3	5,686	▲ 26.4	3,405	1,748	1,657	▲ 14.2	3,230	1,679	1,551	▲ 14.1	1.67	▲ 0.28	94.9	0.2	175
	H13.3	22,912	▲ 0.6	5,452	▲ 4.1	3,353	1,771	1,582	▲ 1.5	3,193	1,697	1,496	▲ 1.1	1.63	▲ 0.04	95.2	0.3	160
	H14.3	23,216	1.3	4,476	▲ 17.9	2,995	1,571	1,424	▲ 10.7	2,859	1,514	1,345	▲ 10.5	1.49	▲ 0.14	95.5	0.3	136
	H15.3	22,478	▲ 3.2	3,717	▲ 17.0	2,690	1,417	1,273	▲ 10.2	2,547	1,349	1,198	▲ 10.9	1.38	▲ 0.11	94.7	▲ 0.8	143
	H16.3	21,742	▲ 3.3	3,793	2.0	2,706	1,462	1,244	0.6	2,514	1,383	1,131	▲ 1.3	1.40	0.02	92.9	▲ 1.8	192
	H17.3	21,612	▲ 0.6	4,126	8.8	2,778	1,571	1,207	2.7	2,618	1,499	1,119	4.1	1.49	0.09	94.2	1.3	160
	H18.3	20,533	▲ 5.0	4,090	▲ 0.9	2,764	1,593	1,171	▲ 0.5	2,602	1,517	1,085	▲ 0.6	1.48	▲ 0.01	94.1	▲ 0.1	162
	H19.3	20,576	0.2	4,525	10.6	2,792	1,593	1,199	1.0	2,652	1,521	1,131	1.9	1.62	0.14	95.0	0.9	140
	H20.3	19,868	▲ 3.4	4,785	5.7	2,933	1,723	1,210	5.1	2,779	1,646	1,133	4.8	1.63	0.01	94.7	▲ 0.3	154
	H21.3	19,309	▲ 2.8	4,202	▲ 12.2	2,847	1,681	1,166	▲ 2.9	2,633	1,568	1,065	▲ 5.3	1.48	▲ 0.15	92.5	▲ 2.2	214
	H22.3	19,273	▲ 0.2	2,744	▲ 34.7	2,443	1,442	1,001	▲ 14.2	2,205	1,342	863	▲ 16.3	1.12	▲ 0.36	90.3	▲ 2.2	238
	H23.3	19,403	0.7	2,969	8.2	2,570	1,571	999	5.2	2,378	1,475	903	7.8	1.16	0.04	92.5	2.2	192
	H24.3	18,664	▲ 3.8	3,146	6.0	2,748	1,710	1,038	6.9	2,587	1,621	966	8.8	1.14	▲ 0.02	94.1	1.6	161
	H25.3	19,867	6.4	3,644	15.8	3,031	1,805	1,226	10.3	2,841	1,705	1,136	9.8	1.20	0.06	93.7	▲ 0.4	190
	H26.3	18,887	▲ 4.9	4,000	9.8	3,184	1,928	1,256	5.0	3,017	1,830	1,187	6.2	1.26	0.06	94.8	1.1	167
	H27.3	18,887	0.0	4,834	20.9	3,207	1,955	1,252	0.7	3,113	1,898	1,215	3.2	1.51	0.25	97.1	2.3	94
	H28.3	18,907	0.1	5,410	11.9	3,243	2,016	1,227	1.1	3,137	1,948	1,189	0.8	1.67	0.16	96.7	▲ 0.4	106
	H29.3	18,898	0.0	5,739	6.1	3,284	1,992	1,292	1.3	3,153	1,923	1,230	0.5	1.75	0.08	96.0	▲ 0.7	131
	H30.3	18,849	▲ 0.3	6,677	16.3	3,349	2,056	1,293	2.0	3,235	1,985	1,250	2.6	1.99	0.24	96.6	0.6	114
	H31.3	18,461	▲ 2.1	7,188	7.7	3,297	2,033	1,264	▲ 1.6	3,178	1,967	1,211	▲ 1.8	2.18	0.19	96.4	▲ 0.2	119
	R2.3	18,506	0.2	7,065	▲ 1.7	3,241	1,954	1,287	▲ 1.7	3,110	1,881	1,229	▲ 2.1	2.18	0.00	96.0	▲ 0.4	131
	R3.3	17,985	▲ 2.8	6,095	▲ 13.7	2,944	1,755	1,189	▲ 9.2	2,808	1,685	1,123	▲ 9.7	2.07	▲ 0.11	95.4	▲ 0.6	136
	R4.3	17,397	▲ 3.3	6,247	2.5	2,665	1,633	1,032	▲ 9.5	2,540	1,571	969	▲ 9.5	2.34	0.27	95.3	▲ 0.1	125
	R5.3	—	—	7,427	18.9	2,581	1,638	943	▲ 3.2	2,481	1,579	902	▲ 2.3	2.88	0.54	96.1	0.8	100

(注)①卒業者数は学校基本調査の数値を参考掲載している (注2)②求人数は県内企業からの求人分のみ

