



長野労働局発表

(02-39)

令和2年10月2日

担 当	職業安定部職業安定課
	課長 土屋直樹
	課長補佐 赤羽章
	労働市場情報官 松山満
	電話 026-226-0865
	Fax 026-226-0157

最近の雇用情勢 (令和2年8月分)

長野労働局(局長 なかはら まさひろ 中原 正裕)は、令和2年8月分の県内の雇用情勢をとりまとめました。

- 令和2年8月の有効求人倍率(季節調整値)は 0.98 倍となり、前月を 0.01 ポイント下回った。
- 有効求人数(季節調整値)は 34,867 人で前月に比べ 2.8%増加し、有効求職者数(同)は 35,459 人で前月に比べ 3.4%増加した。
- 新規求人倍率(季節調整値)は 1.73 倍となり、前月を 0.15 ポイント上回った。
- 8月の新規求人数(実数値)は 11,688 人となり、前年同月比で 29.5%減少した。産業別(大分類)にみると、全ての業種において前年同月比で減少した。
- 8月の新規求職者数(実数値)は 6,041 人となり、前年同月比で 5.0%減少した。新規常用求職者(3,878 人)のうち、「事業主都合離職者」は 623 人となり、前年同月比で 44.5%増加し、「自己都合離職者」は 1,486 人となり、前年同月比で 7.2%減少し、「在職者」は 1,429 人となり、前年同月比で 22.8%減少した。
- 8月の就職件数は 2,022 件となり、前年同月比で 14.6%減少した。このうち常用就職件数は 972 件となり、前年同月比で 27.8%減少した。パートタイム就職件数は 1,000 件となり、前年同月比で 3.2%増加した。

雇用情勢は、求職者が求人をわずかながら上回り、求人が鈍化傾向にあるなど弱い動きとなっている。

- (注)
- ・「有効求人倍率」とは、月間有効求人数(前月から当月へ繰り越された求人数と当月受理した求人数の合計)を月間有効求職者数(前月から当月へ繰り越された求職者数と当月受理した求職者数の合計)で割ったもの。
 - ・「新規求人倍率」とは、新規求人数(当月受理した求人数)を新規求職者数(当月受理した求職者数)で割ったもの。

最近の雇用情勢

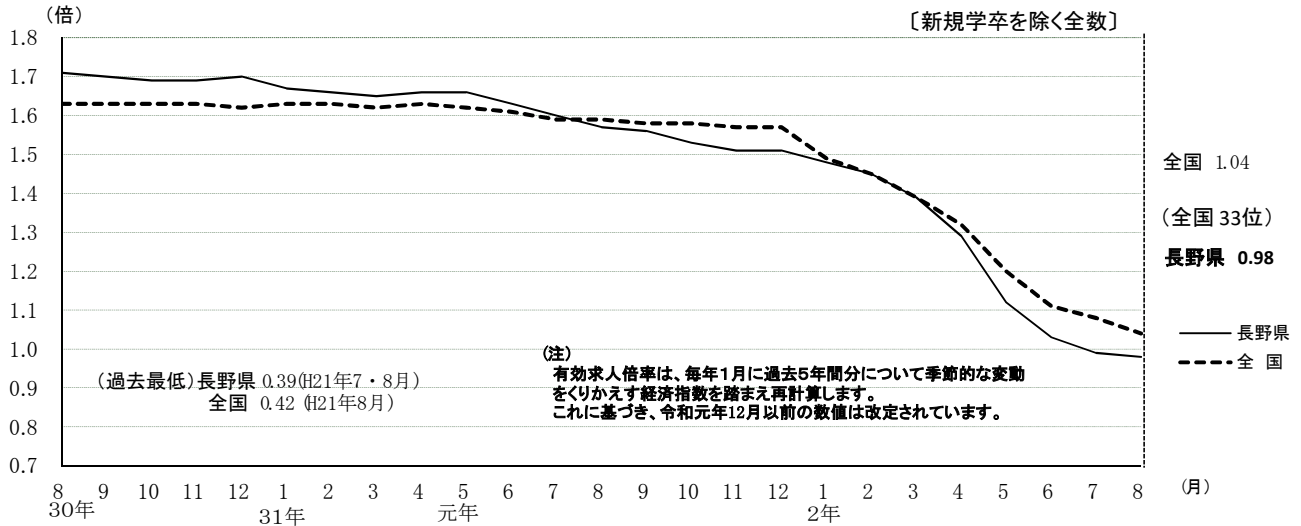
〔令和2年8月分〕

1 求人・求職の状況

① 有効求人倍率(季節調整値)の推移

令和2年8月の有効求人倍率(季節調整値)は0.98倍となり、前月を0.01ポイント下回った。

	8月	9月	10月	11月	12月	1月	2月	3月	4月	5月	6月	7月	8月
最近年	1.57	1.56	1.53	1.51	1.51	1.48	1.45	1.39	1.29	1.12	1.03	0.99	0.98
前年	1.71	1.70	1.69	1.69	1.70	1.67	1.66	1.65	1.66	1.66	1.63	1.60	1.57



※ 月間有効求人・求職(季節調整値)の推移

	8月	9月	10月	11月	12月	2年 1月	2月	3月	4月	5月	6月	7月	8月
月間有効 求人数	49,555	49,093	48,273	47,791	47,422	47,632	46,756	43,915	39,837	34,616	33,196	33,920	34,867
月間有効 求職者数	31,472	31,523	31,476	31,548	31,499	32,182	32,162	31,508	30,852	30,900	32,334	34,299	35,459

② 地域別有効求人倍率(実数値:以下同じ)

8月の有効求人倍率を地域別に見ると、全ブロックで前年同月を下回った。また、安定所別でも、すべての安定所で前年同月を下回った。

〔新規学卒を除く全数〕

地域別	北信 1.09				東信 1.04		中信 0.98			南信 0.90		
(前年同月比 ポイント) 《前月》	《1.07》				《1.04》		《0.93》			《0.88》		
安定所別	長野	篠ノ井	飯山	須坂	上田	佐久	松本	木曾福島	大町	飯田	伊那	諏訪
全数	1.22	0.99	0.95	0.98	0.95	1.14	0.98	1.42	0.82	1.00	0.70	1.03
《前月》	《1.21》	《0.96》	《0.97》	《0.87》	《0.96》	《1.14》	《0.95》	《1.45》	《0.67》	《0.90》	《0.70》	《1.03》
(前年同月比 ポイント)	(▲0.92)	(▲0.35)	(▲0.61)	(▲0.70)	(▲0.48)	(▲0.56)	(▲0.50)	(▲0.98)	(▲0.58)	(▲0.47)	(▲0.79)	(▲0.50)
うち常用	1.16	0.97	0.89	0.93	0.87	1.07	0.91	1.29	0.70	0.89	0.65	0.95
《前月》	《1.14》	《0.95》	《0.95》	《0.83》	《0.87》	《1.06》	《0.86》	《1.32》	《0.63》	《0.79》	《0.66》	《0.96》
(前年同月比 ポイント)	(▲0.70)	(▲0.33)	(▲0.53)	(▲0.60)	(▲0.36)	(▲0.54)	(▲0.39)	(▲1.01)	(▲0.54)	(▲0.45)	(▲0.68)	(▲0.51)

*「うち常用」とはパート常用を含み、臨時・季節を除く。

③ 新規求人数の推移

8月の新規求人数は、前年同月比で29.5%減少した。うち常用は27.9%減少し、うちパートは26.9%減少した。

年月	元年 8月	9月	10月	11月	12月	2月 1月	2月	3月	4月	5月	6月	7月	8月
全 数 (前年同月比)	16,573 (▲9.9)	17,002 (▲5.8)	18,079 (▲10.5)	16,124 (▲11.4)	15,828 (▲5.7)	17,681 (▲10.2)	16,632 (▲13.3)	14,950 (▲14.1)	12,388 (▲33.2)	10,642 (▲38.5)	12,847 (▲23.1)	12,912 (▲31.0)	11,688 (▲29.5)
うち常用 (前年同月比)	9,202 (▲3.0)	9,258 (▲1.6)	9,351 (▲13.3)	8,911 (▲7.4)	8,863 (▲4.9)	9,146 (▲12.9)	8,861 (▲12.4)	8,518 (▲10.9)	7,161 (▲26.6)	6,038 (▲35.1)	7,470 (▲20.2)	7,413 (▲23.7)	6,631 (▲27.9)
うちパート (前年同月比)	6,339 (▲8.5)	6,463 (▲2.6)	7,086 (▲11.7)	6,262 (▲9.6)	5,989 (0.5)	7,680 (▲1.1)	7,110 (▲9.4)	5,846 (▲14.6)	4,778 (▲37.0)	4,063 (▲40.8)	5,037 (▲22.1)	5,033 (▲35.0)	4,634 (▲26.9)
常用のうち正社員 (前年同月比)	6,962 (▲2.6)	7,128 (0.6)	7,162 (▲10.5)	6,686 (▲8.8)	6,723 (▲2.0)	6,962 (▲9.5)	6,493 (▲12.1)	6,477 (▲7.1)	5,704 (▲23.6)	4,765 (▲32.4)	5,848 (▲16.6)	5,884 (▲21.1)	5,361 (▲23.0)
全数に占める 正社員の割合	42.0	41.9	39.6	41.5	42.5	39.4	39.0	43.3	46.0	44.8	45.5	45.6	45.9
正社員有効 求人倍率	1.10	1.11	1.11	1.11	1.13	1.07	1.01	0.96	0.89	0.81	0.78	0.78	0.79

※全数には臨時・季節を含み、うち常用はパートを含まない。

④ 産業別新規求人状況

8月の産業別(大分類)の新規求人数は、全ての産業で前年同月を下回った。

産 業 別	新規求人数 (人)	前月比 (%)	前年同月 比 (%)	産 業 別	新規求人数 (人)	前月比 (%)	前年同月 比 (%)
全 数	11,688 (4,634)	▲9.5 (▲7.9)	▲29.5 (▲26.9)	G 情報通信業	121 (29)	▲27.5 (▲25.6)	▲65.0 (▲27.5)
D 建設業	1,143 (95)	▲29.5 (▲2.1)	▲15.6 (13.1)	H 運輸業・郵便業	444 (79)	▲23.2 (▲49.0)	▲41.9 (▲55.4)
E 製造業	1,728 (521)	▲0.2 (11.6)	▲37.4 (▲36.7)	I 卸売業・小売業	1,712 (992)	▲8.8 (▲6.5)	▲24.6 (▲16.8)
09・10 食料品・飲料・ たばこ	432 (183)	▲13.9 (▲25.9)	▲34.4 (▲37.5)	J 金融業・保険業	56 (8)	▲20.0 (0.0)	▲28.2 (▲50.0)
14 パルプ・紙・紙加工	24 (7)	14.3 (600.0)	▲55.6 (▲70.8)	K 不動産・物品賃貸業	137 (58)	▲8.1 (0.0)	▲30.1 (▲35.6)
15 印刷関連	11 (1)	▲70.3 (▲90.9)	▲63.3 (▲50.0)	M 宿泊業・飲食 サービス業	681 (443)	1.5 (0.7)	▲47.7 (▲46.1)
18 プラスチック製品	54 (16)	20.0 (45.5)	▲41.3 (▲5.9)	76 飲食店	415 (297)	8.9 (18.3)	▲20.2 (▲16.1)
24 金属製品	99 (9)	▲26.7 (▲43.8)	▲65.1 (▲87.5)	N 生活関連サービス 業・娯楽業	483 (253)	1.3 (5.0)	▲44.2 (▲41.0)
25 はん用機械器具	93 (6)	▲16.2 (▲14.3)	▲43.6 (▲50.0)	78 洗濯・理容・美 容・浴場業	295 (142)	22.4 (19.3)	▲42.3 (▲36.0)
26 生産用機械器具	144 (20)	13.4 (185.7)	▲30.8 (▲31.0)	O 教育・学習支援業	202 (125)	▲43.7 (▲57.6)	▲14.4 (0.0)
27 業務用機械器具	57 (16)	▲14.9 (▲11.1)	▲55.5 (▲51.5)	P 医療・福祉	2,586 (1,157)	9.3 (3.7)	▲8.2 (▲12.4)
28 電子部品・デバイ ス・電子回路	110 (18)	▲18.5 (▲57.1)	▲46.9 (▲73.1)	85 社会保険・社会 福祉・介護事業	1,919 (932)	11.8 (11.6)	7.0 (2.6)
29 電気機械器具	452 (170)	193.5 (529.6)	8.9 (11.1)	R サービス業(他に分 類されないもの)	1,608 (474)	▲17.7 (▲21.1)	▲38.4 (▲39.7)
30 情報通信機械器具	44 (10)	▲36.2 (▲41.2)	▲24.1 (▲33.3)	91 職業紹介・ 労働者派遣業	344 (61)	▲29.5 (7.0)	▲68.0 (▲42.5)
31 輸送用機械器具	75 (18)	▲25.0 (▲21.7)	▲53.1 (5.9)	そ の 他 の 産 業	787 (400)	▲11.5 (▲12.1)	▲19.0 (▲7.8)

()はパートで内数

注) 「その他の産業」には、A 農・林業、B 漁業、C 鉱業、F 電気・ガス・熱供給・水道業、L 学術研究・専門技術サービス業、Q 複合サービス事業、S 公務、T 分類不能の産業を含む。

⑤ 新規求職者の推移

8月の新規求職者数は前年同月比5.0%減少した。うち常用は8.1%減少し、うちパートは0.9%増加した。

年月	元年	9月	10月	11月	12月	2年	2月	3月	4月	5月	6月	7月	8月
	8月					1月							
全数	6,361	7,092	7,302	6,792	6,710	8,558	7,771	7,679	9,263	6,675	8,089	7,148	6,041
(前年同月比)	(▲6.9)	(11.1)	(▲7.1)	(▲2.5)	(7.0)	(2.1)	(▲6.2)	(▲1.8)	(▲3.2)	(▲13.7)	(17.6)	(0.9)	(▲5.0)
うち常用	4,221	4,485	4,504	4,150	3,974	5,212	4,773	4,888	5,438	4,039	4,884	4,484	3,878
(前年同月比)	(▲5.5)	(10.1)	(▲7.2)	(▲1.7)	(10.7)	(0.5)	(▲7.2)	(▲0.8)	(1.8)	(▲12.9)	(12.4)	(▲3.2)	(▲8.1)
うちパート	2,126	2,581	2,774	2,402	2,029	3,031	2,971	2,717	3,682	2,577	3,174	2,638	2,145
(前年同月比)	(▲8.9)	(13.1)	(▲6.4)	(2.7)	(12.0)	(3.1)	(▲4.0)	(▲3.5)	(▲10.2)	(▲14.9)	(27.0)	(8.7)	(0.9)

※ 全数には、臨時・季節を含み、うち常用にはパートは含まない。

⑥ 新規常用求職者の態様別状況

8月の新規常用求職者の状況を態様別にみると、前年同月比で在職者は22.8%の減少、離職者は3.4%の増加、無業者は2.8%の増加となった。離職者のうち、事業主都合は44.5%の増加となった。

年月	元年	9月	10月	11月	12月	2年	2月	3月	4月	5月	6月	7月	8月
	8月					1月							
常用求職者	4,221	4,485	4,504	4,150	3,974	5,212	4,773	4,888	5,438	4,039	4,884	4,484	3,878
(前年同月比)	(▲5.5)	(10.1)	(▲7.2)	(▲1.7)	(10.7)	(0.5)	(▲7.2)	(▲0.8)	(1.8)	(▲12.9)	(12.4)	(▲3.2)	(▲8.1)
在職者	1,852	1,909	1,814	1,808	1,703	2,331	2,388	2,133	1,447	1,221	1,588	1,503	1,429
(前年同月比)	(▲10.3)	(7.5)	(▲8.9)	(▲0.8)	(6.4)	(▲1.0)	(▲9.3)	(▲2.9)	(▲13.5)	(▲31.4)	(▲13.2)	(▲21.5)	(▲22.8)
離職者	2,158	2,301	2,421	2,131	2,046	2,652	2,150	2,408	3,716	2,660	3,032	2,668	2,232
(前年同月比)	(1.3)	(11.9)	(▲6.5)	(▲0.5)	(12.9)	(3.0)	(▲3.5)	(1.3)	(11.9)	(2.6)	(32.3)	(11.1)	(3.4)
定年	62	75	98	85	61	94	86	91	250	96	99	97	65
(前年同月比)	(▲19.5)	(25.0)	(▲8.4)	(19.7)	(7.0)	(▲8.7)	(▲1.1)	(▲13.3)	(▲25.1)	(▲21.3)	(▲13.2)	(▲5.8)	(4.8)
事業主都合	431	430	501	457	603	602	455	500	1,086	858	1,032	897	623
(前年同月比)	(26.0)	(21.5)	(▲4.0)	(▲0.9)	(39.3)	(13.6)	(13.5)	(2.5)	(42.3)	(57.4)	(127.8)	(88.8)	(44.5)
自己都合	1,602	1,739	1,758	1,538	1,336	1,890	1,541	1,738	2,289	1,643	1,843	1,615	1,486
(前年同月比)	(▲3.4)	(9.9)	(▲7.2)	(▲0.3)	(4.4)	(1.3)	(▲7.7)	(1.8)	(6.1)	(▲11.4)	(11.9)	(▲7.5)	(▲7.2)
無業者	211	275	269	211	225	229	235	347	275	158	264	313	217
(前年同月比)	(▲22.1)	(13.2)	(▲2.2)	(▲18.5)	(27.1)	(▲11.9)	(▲17.3)	(▲2.5)	(▲20.7)	(▲40.8)	(17.3)	(▲0.3)	(2.8)

※ 離職者は、「前職雇用者」と「前職自営、その他」(表中では省略)に分けられる。

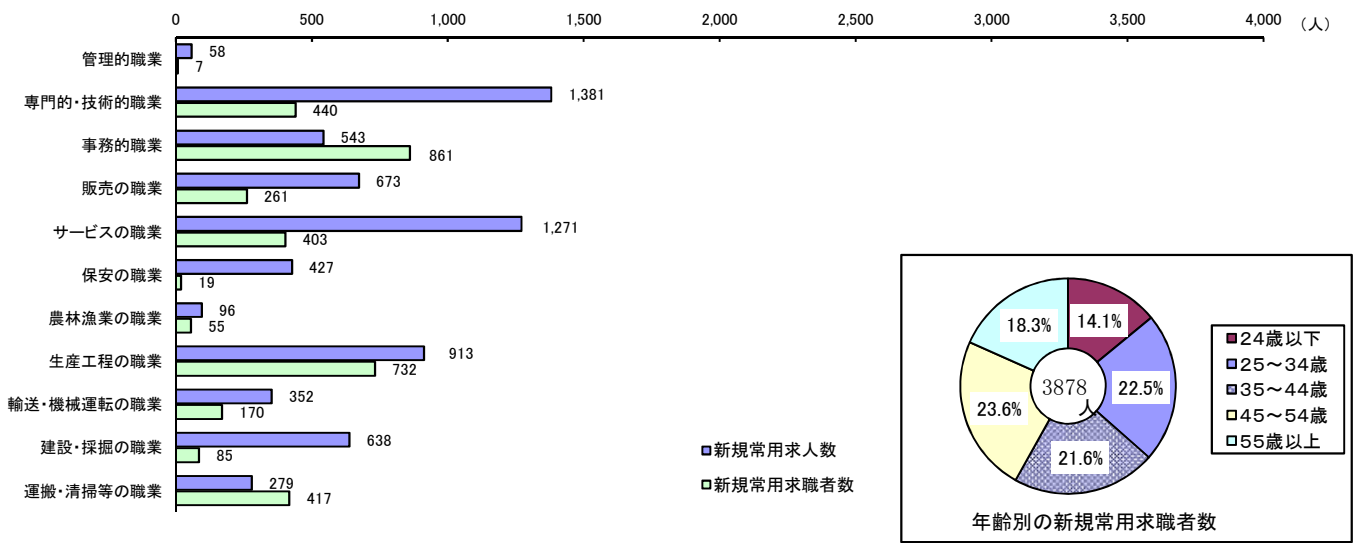
「前職雇用者」は、離職理由別に「定年」「事業主都合」「自己都合」「不明」(表中では省略)に区分される。

このため内訳の計と離職者数欄の数値は一致しない。

※ 無業者とは、家事、育児等従事者及び離職後1年を超えて求職活動をしていない者をいう。

⑦ 職業別の新規常用求人・求職、年齢別の新規常用求職の状況

8月の新規求人・求職者数を職業別に対比してみると、「事務的職業」および「運搬・清掃等の職業」で求職者数が求人数を上回ったが、それ以外の職業では、求人数が求職者数を上回った。



⑧ 月間有効求人・求職(実数値)の推移

8月の月間有効求人数は前年同月比で29.8%減少し、月間有効求職者数は11.8%増加した。

年月	元年 8月	9月	10月	11月	12月	2年 1月	2月	3月	4月	5月	6月	7月	8月
月間有効 求人数	48,789	49,673	49,309	48,505	46,948	47,041	47,013	44,960	39,415	33,619	32,954	33,415	34,232
(前年同月比)	(▲7.4)	(▲5.3)	(▲9.1)	(▲9.4)	(▲9.6)	(▲8.8)	(▲11.3)	(▲14.2)	(▲22.1)	(▲32.6)	(▲33.6)	(▲32.9)	(▲29.8)
月間有効 求職者数	30,428	30,424	30,556	30,352	29,924	31,217	32,175	32,957	33,157	32,473	33,508	34,018	34,005
(前年同月比)	(0.6)	(3.5)	(0.8)	(0.9)	(2.4)	(3.0)	(2.0)	(2.0)	(0.2)	(▲0.7)	(5.3)	(8.6)	(11.8)

※ パートタイム、臨時・季節を含む全数

2 就職の状況

8月の就職件数は、前年同月比で14.6%減少した。うち常用は27.8%減少し、うちパートは3.2%増加した。

年月	元年 8月	9月	10月	11月	12月	2年 1月	2月	3月	4月	5月	6月	7月	8月
全数	2,368	2,683	2,695	2,439	2,365	2,071	2,581	3,759	2,493	2,060	2,384	2,384	2,022
(前年同月比)	(▲4.3)	(▲0.7)	(▲11.6)	(▲11.3)	(▲2.7)	(▲10.2)	(▲14.8)	(▲4.9)	(▲21.9)	(▲29.5)	(▲15.1)	(▲13.7)	(▲14.6)
うち常用	1,346	1,426	1,445	1,288	1,222	1,110	1,335	1,802	1,258	989	1,120	1,086	972
(前年同月比)	(▲7.3)	(▲7.9)	(▲17.0)	(▲17.2)	(▲8.1)	(▲7.7)	(▲17.6)	(▲11.1)	(▲23.4)	(▲32.0)	(▲23.0)	(▲27.7)	(▲27.8)
うちパート	969	1,189	1,174	1,068	1,035	885	1,182	1,864	1,172	1,012	1,210	1,264	1,000
(前年同月比)	(▲0.1)	(10.3)	(▲2.7)	(▲2.6)	(6.0)	(▲12.0)	(▲9.4)	(3.0)	(▲18.7)	(▲27.0)	(▲6.1)	(6.5)	(3.2)

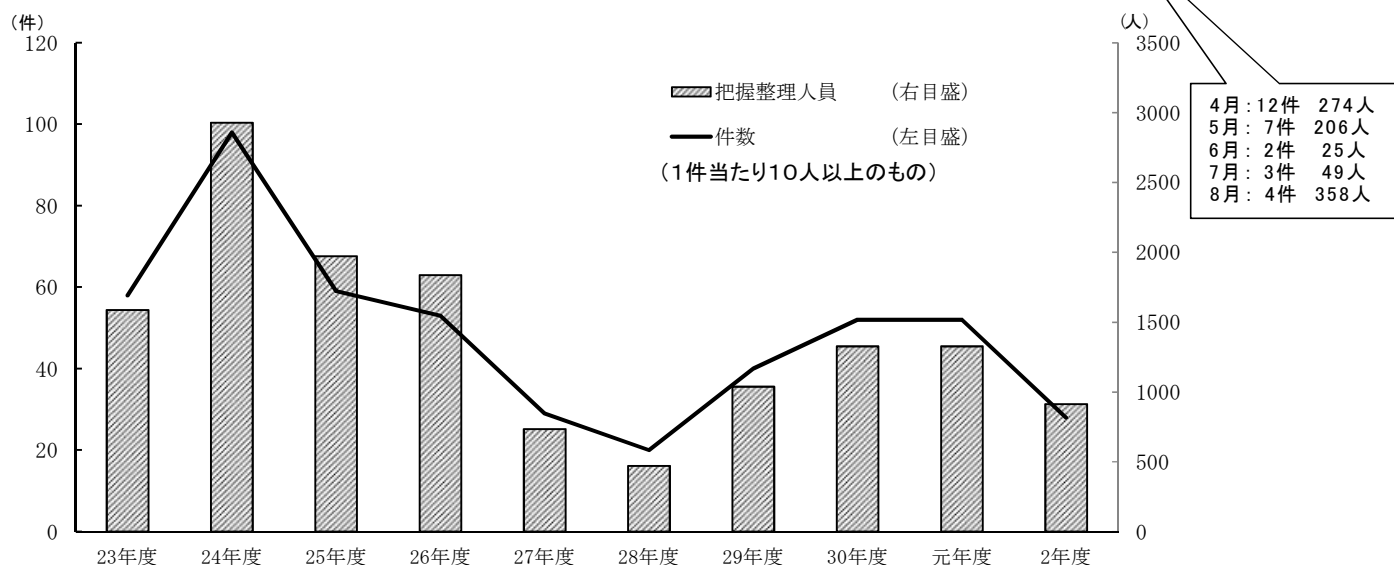
※ 全数には、臨時・季節を含み、うち常用にはパートは含まない。

3 人員整理の把握状況

8月中に把握した1件あたり10人以上の人員整理は、4件(358人)であった。
事業主都合による離職は347人で、前年同月を11.6%上回った。

①10人以上の人員整理把握状況の年度別推移

年度別	23年度	24年度	25年度	26年度	27年度	28年度	29年度	30年度	元年度	2年度	前年同期
件数	58	98	59	53	29	20	27	40	52	28	18
整理人数	1,586	2,928	1,971	1,837	734	470	632	1,037	1,326	912	567



② 事業主都合による離職の推移 (雇用保険の被保険者資格喪失データ)

年月	雇用保険の被保険者資格喪失データ												
	元年 8月	9月	10月	11月	12月	2年 1月	2月	3月	4月	5月	6月	7月	8月
人数	311	451	354	316	369	586	281	399	1,176	763	673	530	347
(前年同月比)	(7.2)	(45.5)	(▲21.0)	(14.9)	(52.5)	(39.2)	(▲6.0)	(18.4)	(57.9)	(139.2)	(68.3)	(21.0)	(11.6)

※ 特例被保険者(季節)を除く

(参考) 雇用保険の適用事業所・被保険者・失業等給付受給者の状況

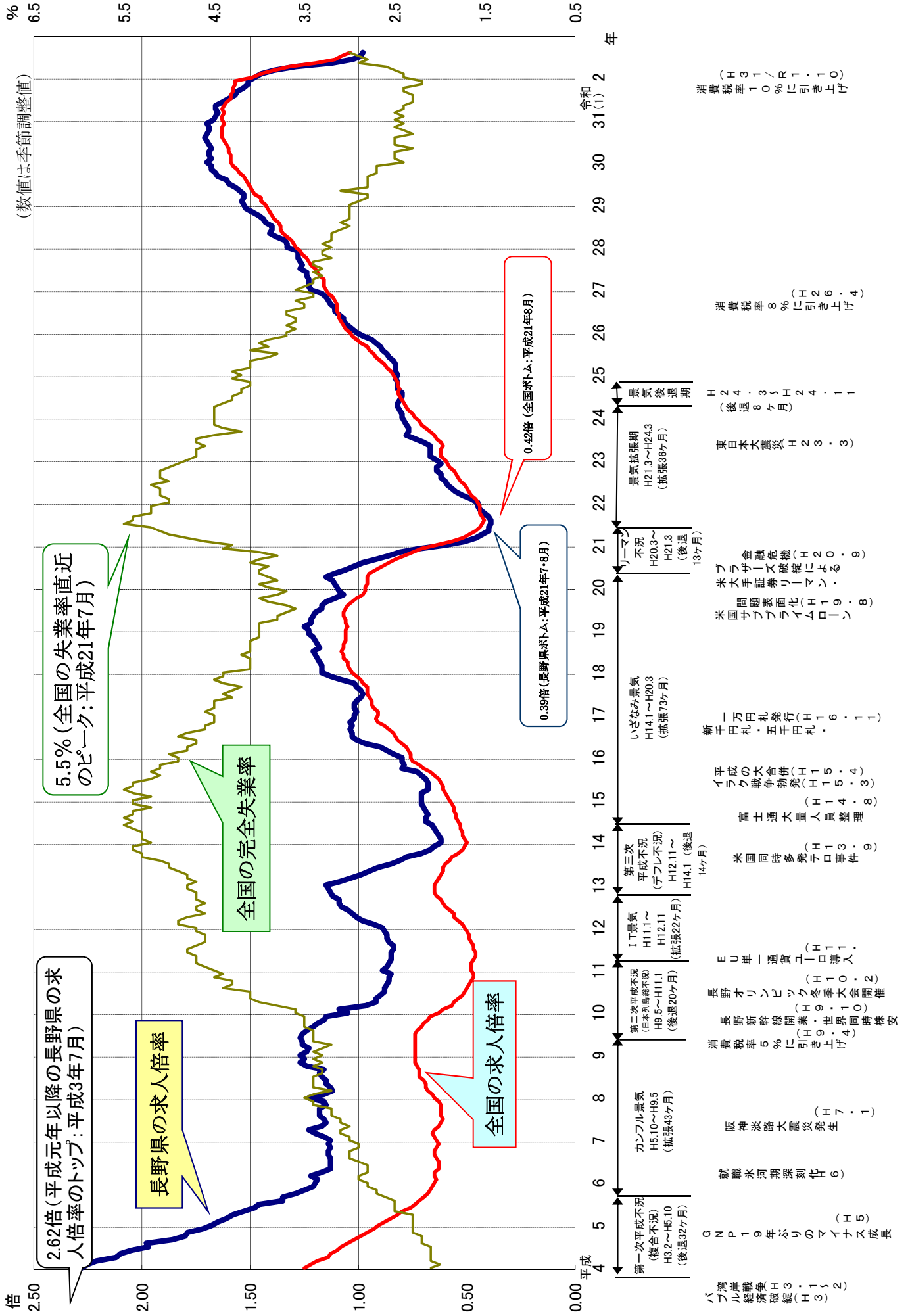
適用事業所数は、前年同月を0.8%上回った。被保険者数は、前年同月を0.1%上回り641,053人となった。失業等給付(基本手当)の受給者は、前年同月を43.9%上回った。

年月	元年 8月	9月	10月	11月	12月	2年 1月	2月	3月	4月	5月	6月	7月	8月
事業所 月末現在数	37,392	37,178	37,199	37,231	37,295	37,345	37,393	37,434	37,514	37,550	37,591	37,633	37,708
(前年同月比)	(0.2)	(0.3)	(0.1)	(0.1)	(0.2)	(0.2)	(0.3)	(0.4)	(0.7)	(0.7)	(0.7)	(0.7)	(0.8)
資格取得数	6,187	6,226	7,503	6,366	6,002	6,122	5,706	7,178	15,432	14,872	10,458	6,375	5,844
資格喪失数	6,521	6,658	7,993	6,705	6,852	8,377	5,950	7,568	18,516	8,125	6,708	6,932	5,733
被保険者 月末現在数	640,492	639,970	639,422	639,121	638,330	636,071	635,737	635,371	630,917	638,014	641,776	640,909	641,053
(前年同月比)	(0.9)	(1.0)	(0.9)	(0.9)	(0.8)	(0.8)	(0.7)	(0.8)	(0.0)	(▲0.1)	(0.3)	(0.0)	(0.1)
基本手当 受給者実人員数	7,088	7,006	6,946	7,213	7,212	7,387	6,765	6,860	6,366	7,939	9,528	10,344	10,202
(前年同月比)	(4.8)	(10.8)	(8.2)	(18.2)	(25.9)	(23.7)	(15.5)	(19.6)	(10.1)	(18.7)	(45.0)	(44.2)	(43.9)

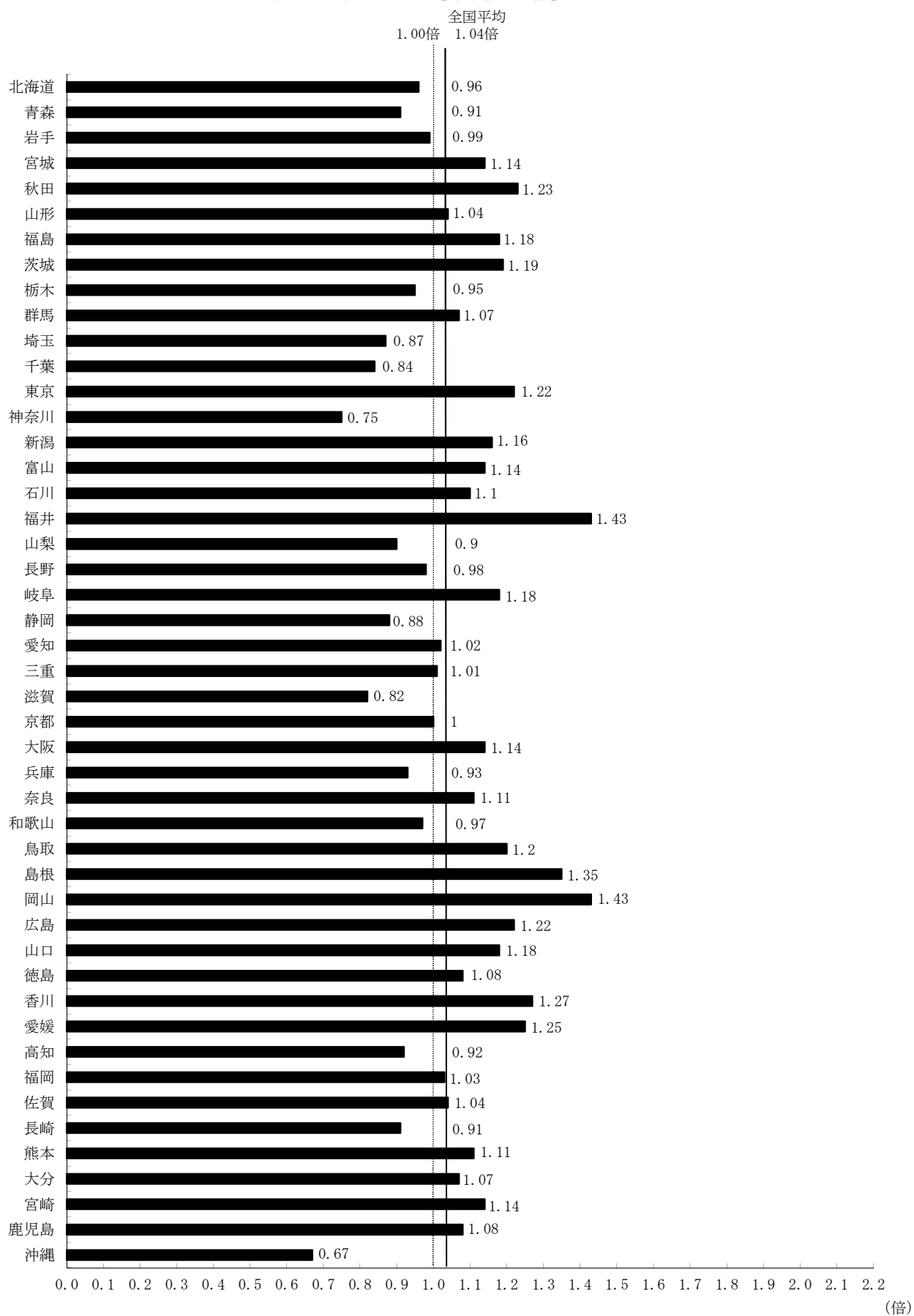
次回発表日 令和2年10月30日(金)

有効求人倍率・完全失業率の推移(令和2年8月分まで)

(長野労働局職業安定部)



都道府県別有効求人倍率：季節調整値
 (新規学卒者を除きパートタイムを含む)
 令和2年8月 全国平均1.04 [原数値1.03倍]



(注) 季節調整値計算(季節調整値替え)は、毎年過去1年分のデータが揃う年初に行われ、季節調整済系列が改定される。
 (資料出所) 厚生労働省「職業安定業務統計」

令和2年度 ハローワークのマッチング機能の総合評価における主要指標の進捗状況

長野労働局

1.就職件数(パート含む常用)

ハローワーク	2/4月	5月	6月	7月	8月	9月	10月	11月	12月	3/1月	2月	3月	累計	目標件数	進捗率(%)
長野	325	231	271	315	233								1,375	3,779	36.4
松本	394	340	393	395	349								1,871	4,952	37.8
上田	213	175	222	230	192								1,032	2,948	35.0
飯田	209	167	212	169	163								920	2,497	36.8
伊那	251	163	170	196	149								929	2,667	34.8
篠ノ井	207	154	185	180	148								874	2,446	35.7
飯山	117	76	112	125	87								517	1,267	40.8
木曾福島	19	21	17	9	10								76	265	28.7
佐久	206	203	215	214	170								1,008	2,834	35.6
大町	82	57	57	60	54								310	721	43.0
須坂	95	90	85	79	81								430	1,143	37.6
諏訪	188	183	213	217	211								1,012	2,924	34.6
労働局全体	2,306	1,860	2,152	2,189	1,847								10,354	28,443	36.4

2.充足件数(パート含む常用)

ハローワーク	2/4月	5月	6月	7月	8月	9月	10月	11月	12月	3/1月	2月	3月	累計	目標件数	進捗率(%)
長野	370	285	315	334	260								1,564	4,350	36.0
松本	386	321	378	391	342								1,818	4,801	37.9
上田	186	165	208	219	172								950	2,927	32.5
飯田	184	140	186	155	140								805	2,303	35.0
伊那	232	161	152	166	141								852	2,559	33.3
篠ノ井	214	167	205	192	179								957	2,603	36.8
飯山	93	52	85	132	65								427	1,037	41.2
木曾福島	21	20	19	14	12								86	275	31.3
佐久	224	217	228	216	169								1,054	2,786	37.8
大町	71	37	44	48	47								247	618	40.0
須坂	105	81	79	78	71								414	1,062	39.0
諏訪	189	182	209	228	210								1,018	2,959	34.4
労働局全体	2,275	1,828	2,108	2,173	1,808								10,192	28,280	36.0

3.雇用保険受給者の早期再就職件数

ハローワーク	2/4月	5月	6月	7月	8月	9月	10月	11月	12月	3/1月	2月	3月	累計	目標件数	進捗率(%)
長野	69	56	87	74									286	1,064	26.9
松本	98	108	144	166									516	1,527	33.8
上田	43	73	82	66									264	864	30.6
飯田	39	50	75	36									200	673	29.7
伊那	47	78	59	65									249	700	35.6
篠ノ井	31	68	58	45									202	729	27.7
飯山	27	23	17	24									91	330	27.6
木曾福島	8	8	9	9									34	79	43.0
佐久	45	70	80	51									246	768	32.0
大町	14	23	32	17									86	233	36.9
須坂	19	23	28	23									93	310	30.0
諏訪	49	66	73	54									242	726	33.3
労働局全体	489	646	744	630									2,509	8,003	31.4