



～安心して働ける信州のために～

長野労働局発表
(08-4)
令和8年4月28日

| | |
|----|-----------------|
| 担当 | 職業安定部職業安定課 |
| | 課長 松山 満 |
| | 課長補佐 小林 宏安 |
| | 職業紹介係 田中 陽公 |
| | 電話 026-226-0865 |

令和8年3月県内新規大学等卒業者の就職内定状況(令和8年3月末現在)
～就職内定率 97.8% 前年同期を0.5ポイント上回る～

長野労働局(局長 ^{きむら さとし} 木村 聡)は、令和8年3月末現在の令和8年3月県内新規大学等^(※1)卒業者の就職内定状況^(※2)を取りまとめました。その概要は次のとおりです。

- ① 就職希望者数は5,192人で、前年同期に比べ0.2%減少(表1)
- ② 就職内定者数は5,078人で、前年同期に比べ0.3%増加(表1)
- ③ 就職内定率は97.8%で、前年同期を0.5ポイント上回る(表1、表2、表3)

※1. 大学等とは、大学、短期大学、高等専門学校、専修学校を指します。

※2. 県内大学等のうち58校の任意の協力を得て行った集計結果であり、全ての大学等を網羅しているものでないこと、また、各大学等においても全ての学生の就職状況を把握しているものでないことにご留意ください。

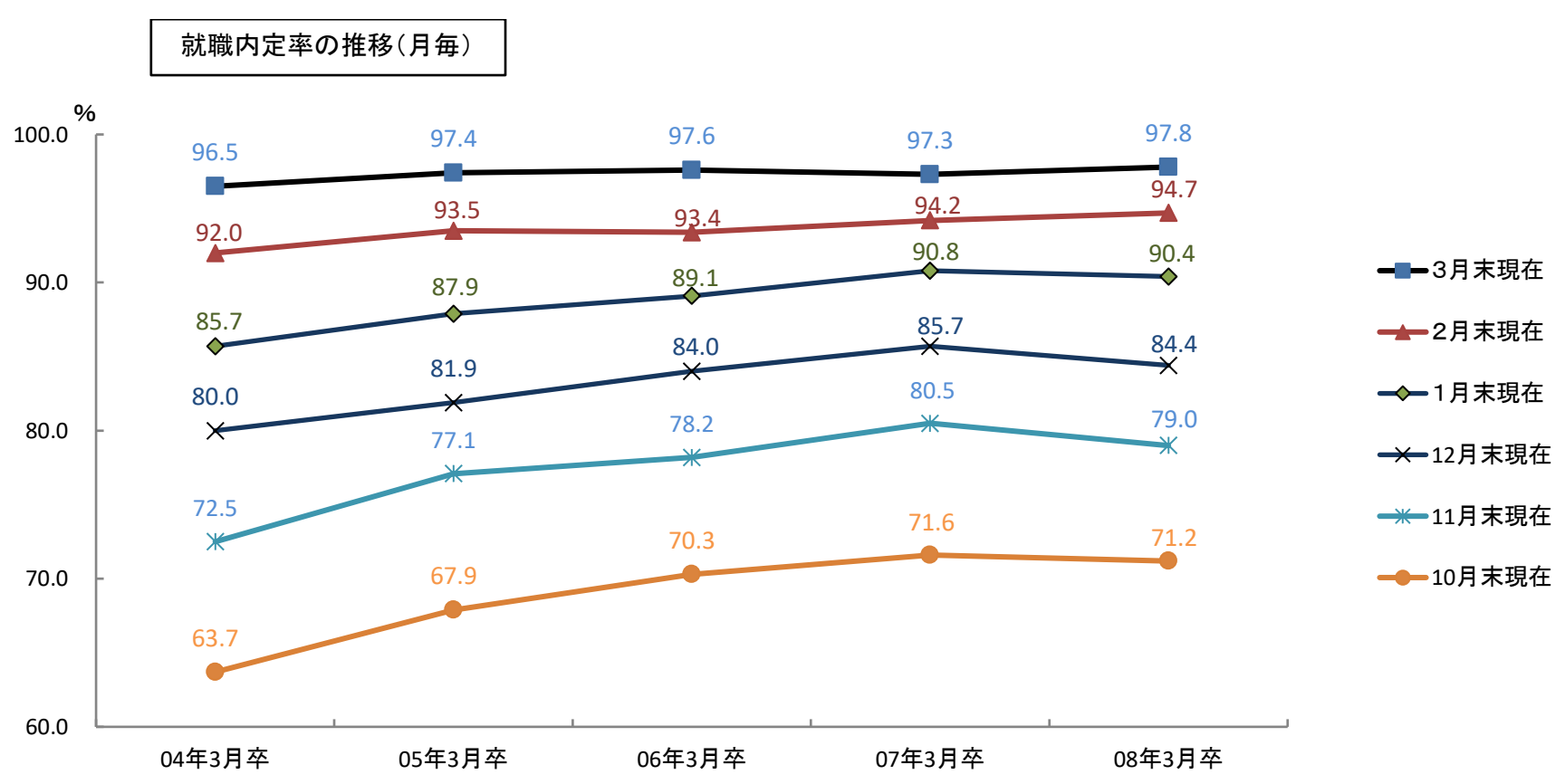
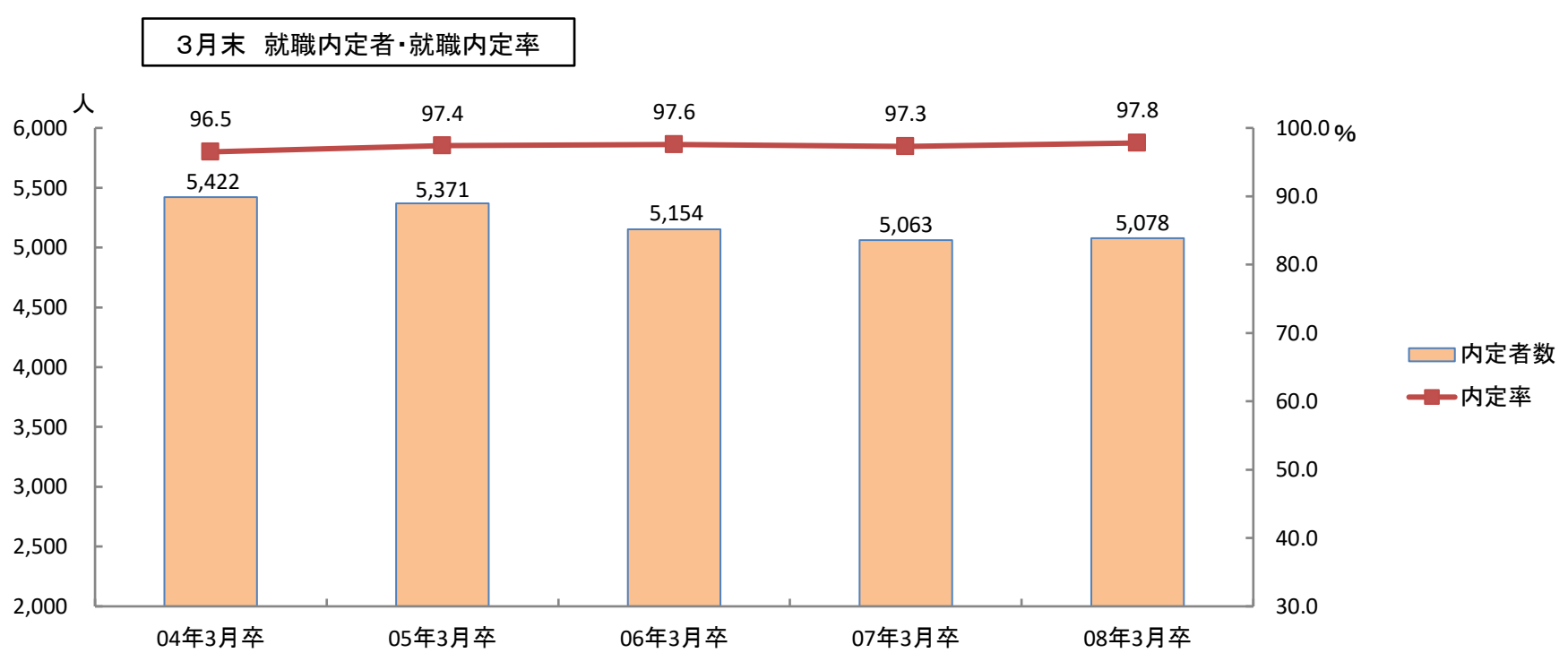
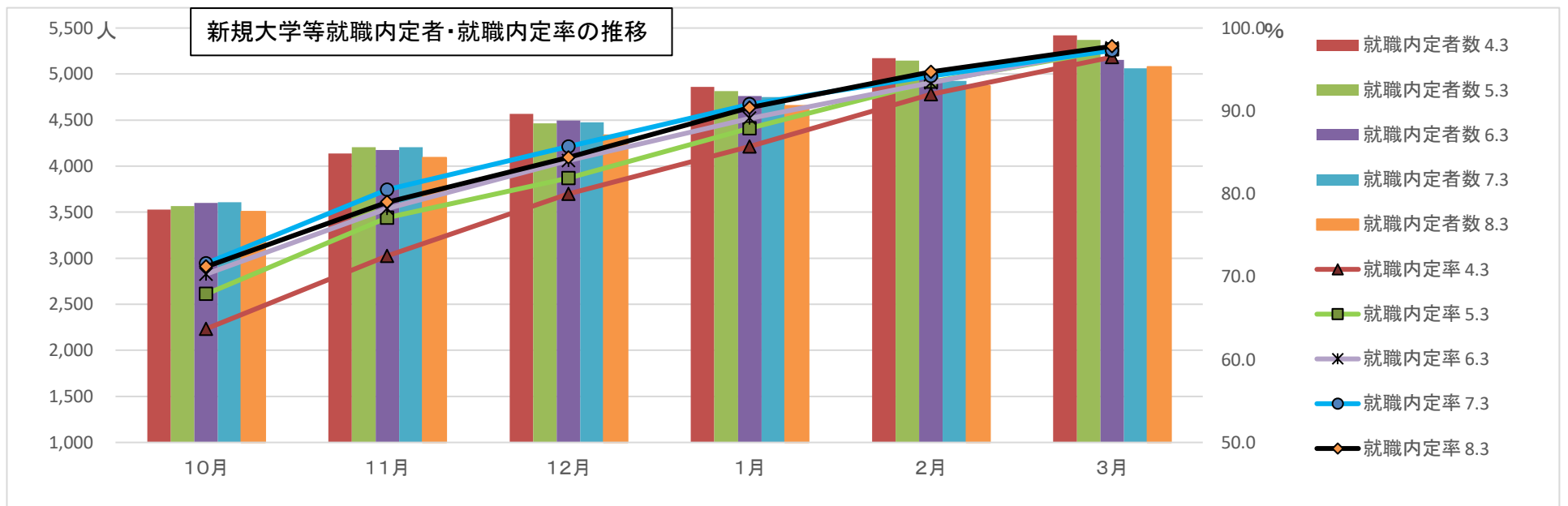
新規大学等卒業予定者就職内定状況

【表1】各年3月末現在

| 卒業年次 | 卒業 予定者数 (人) | 就職希望者数(人) | | | 就職内定者数(人) | | | 就職内定率(%) | | |
|-----------|-------------------|-----------|-------|-------|-----------|-------|-------|----------|------|------|
| | | 合計 | 男 | 女 | 合計 | 男 | 女 | 合計 | 男 | 女 |
| H31年3月 | 6,834 | 5,463 | 2,322 | 3,141 | 5,288 | 2,230 | 3,058 | 96.8 | 96.0 | 97.4 |
| R2年3月 | 6,621 | 5,232 | 2,272 | 2,960 | 5,066 | 2,178 | 2,888 | 96.8 | 95.9 | 97.6 |
| R3年3月 | 6,662 | 5,204 | 2,345 | 2,859 | 5,005 | 2,211 | 2,794 | 96.2 | 94.3 | 97.7 |
| R4年3月 | 7,141 | 5,620 | 2,465 | 3,155 | 5,422 | 2,366 | 3,056 | 96.5 | 96.0 | 96.9 |
| R5年3月 | 6,969 | 5,515 | 2,286 | 3,229 | 5,371 | 2,217 | 3,154 | 97.4 | 97.0 | 97.7 |
| R6年3月 | 6,740 | 5,281 | 2,243 | 3,038 | 5,154 | 2,171 | 2,983 | 97.6 | 96.8 | 98.2 |
| R7年3月 | 6,656 | 5,202 | 2,271 | 2,931 | 5,063 | 2,200 | 2,863 | 97.3 | 96.9 | 97.7 |
| R8年3月 | 6,660 | 5,192 | 2,211 | 2,981 | 5,078 | 2,156 | 2,922 | 97.8 | 97.5 | 98.0 |
| 前年度比(%・P) | 0.1 | ▲ 0.2 | ▲ 2.6 | 1.7 | 0.3 | ▲ 2.0 | 2.1 | 0.5 | 0.6 | 0.3 |

【表2】

| 項目 | 年次/月 | 10月 | 11月 | 12月 | 1月 | 2月 | 3月 |
|---------------|------|-------|-------|-------|-------|-------|-------|
| 卒業予定者数 (人) | 31.3 | 7,169 | 7,145 | 7,145 | 7,138 | 6,986 | 6,834 |
| | 2.3 | 6,894 | 6,867 | 6,864 | 6,851 | 6,789 | 6,621 |
| | 3.3 | 6,809 | 6,783 | 6,760 | 6,748 | 6,709 | 6,662 |
| | 4.3 | 7,371 | 7,338 | 7,334 | 7,297 | 7,202 | 7,141 |
| | 5.3 | 7,201 | 7,189 | 7,174 | 7,166 | 7,118 | 6,969 |
| | 6.3 | 6,968 | 6,956 | 6,952 | 6,939 | 6,866 | 6,740 |
| | 7.3 | 6,927 | 6,903 | 6,893 | 6,880 | 6,856 | 6,656 |
| | 8.3 | 6,914 | 6,901 | 6,896 | 6,887 | 6,838 | 6,660 |
| 就職希望者数 (人) | 31.3 | 5,057 | 5,224 | 5,440 | 5,437 | 5,440 | 5,463 |
| | 2.3 | 4,948 | 5,192 | 5,289 | 5,300 | 5,262 | 5,232 |
| | 3.3 | 4,914 | 5,148 | 5,150 | 5,151 | 5,154 | 5,204 |
| | 4.3 | 5,537 | 5,712 | 5,705 | 5,670 | 5,622 | 5,620 |
| | 5.3 | 5,252 | 5,458 | 5,452 | 5,479 | 5,505 | 5,515 |
| | 6.3 | 5,127 | 5,341 | 5,354 | 5,342 | 5,294 | 5,281 |
| | 7.3 | 5,036 | 5,229 | 5,223 | 5,229 | 5,225 | 5,202 |
| | 8.3 | 4,925 | 5,176 | 5,138 | 5,149 | 5,146 | 5,192 |
| 就職内定者数 (人) | 31.3 | 3,338 | 3,976 | 4,601 | 4,862 | 5,099 | 5,288 |
| | 2.3 | 3,273 | 3,878 | 4,361 | 4,608 | 4,818 | 5,066 |
| | 3.3 | 3,028 | 3,671 | 4,045 | 4,330 | 4,695 | 5,005 |
| | 4.3 | 3,528 | 4,139 | 4,566 | 4,862 | 5,172 | 5,422 |
| | 5.3 | 3,566 | 4,207 | 4,465 | 4,815 | 5,148 | 5,371 |
| | 6.3 | 3,602 | 4,177 | 4,495 | 4,761 | 4,943 | 5,154 |
| | 7.3 | 3,608 | 4,207 | 4,476 | 4,750 | 4,924 | 5,063 |
| | 8.3 | 3,507 | 4,091 | 4,335 | 4,655 | 4,872 | 5,078 |
| 就職内定率 (%) | 31.3 | 66.0 | 76.1 | 84.6 | 89.4 | 93.7 | 96.8 |
| | 2.3 | 66.1 | 74.7 | 82.5 | 86.9 | 91.6 | 96.8 |
| | 3.3 | 61.6 | 71.3 | 78.5 | 84.1 | 91.1 | 96.2 |
| | 4.3 | 63.7 | 72.5 | 80.0 | 85.7 | 92.0 | 96.5 |
| | 5.3 | 67.9 | 77.1 | 81.9 | 87.9 | 93.5 | 97.4 |
| | 6.3 | 70.3 | 78.2 | 84.0 | 89.1 | 93.4 | 97.6 |
| | 7.3 | 71.6 | 80.5 | 85.7 | 90.8 | 94.2 | 97.3 |
| | 8.3 | 71.2 | 79.0 | 84.4 | 90.4 | 94.7 | 97.8 |



新規大学等卒業予定者就職内定率の年度別推移(各年3月末現在)

【表 3】

| 就職 内定率 卒業年次 | ①合計(%) | | ②大学(%) | | ③短期大学(%) | | ④専修学校(%) | |
|-------------------|--------|---------------|--------|---------------|----------|---------------|----------|---------------|
| | | 前年比 (ポイント) | | 前年比 (ポイント) | | 前年比 (ポイント) | | 前年比 (ポイント) |
| 18.3 | 93.9 | - | 94.1 | - | 96.2 | - | 91.9 | - |
| 19.3 | 88.5 | ▲ 5.4 | 84.4 | ▲ 9.7 | 90.2 | ▲ 6.0 | 90.7 | ▲ 1.2 |
| 20.3 | 93.0 | 4.5 | 90.4 | 6.0 | 95.8 | 5.6 | 93.3 | 2.6 |
| 21.3 | 92.8 | ▲ 0.2 | 94.0 | 3.6 | 94.3 | ▲ 1.5 | 90.2 | ▲ 3.1 |
| 22.3 | 90.9 | ▲ 1.9 | 92.8 | ▲ 1.2 | 93.0 | ▲ 1.3 | 87.0 | ▲ 3.2 |
| 23.3 | 92.9 | 2.0 | 92.0 | ▲ 0.8 | 96.2 | 3.2 | 91.2 | 4.2 |
| 24.3 | 93.9 | 1.0 | 93.4 | 1.4 | 95.7 | ▲ 0.5 | 93.1 | 1.9 |
| 25.3 | 94.5 | 0.6 | 94.4 | 1.0 | 95.5 | ▲ 0.2 | 93.7 | 0.6 |
| 26.3 | 94.1 | ▲ 0.4 | 93.6 | ▲ 0.8 | 96.6 | 1.1 | 92.9 | ▲ 0.8 |
| 27.3 | 95.5 | 1.4 | 94.9 | 1.3 | 97.3 | 0.7 | 94.8 | 1.9 |
| 28.3 | 96.6 | 1.1 | 96.4 | 1.5 | 98.7 | 1.4 | 95.4 | 0.6 |
| 29.3 | 97.0 | 0.4 | 97.0 | 0.6 | 98.7 | 0.0 | 95.8 | 0.4 |
| 30.3 | 97.8 | 0.8 | 98.1 | 1.1 | 98.8 | 0.1 | 96.6 | 0.8 |
| 31.3 | 96.8 | ▲ 1.0 | 97.6 | ▲ 0.5 | 98.4 | ▲ 0.4 | 94.7 | ▲ 1.9 |
| 2.3 | 96.8 | 0.0 | 98.3 | 0.7 | 98.5 | 0.1 | 94.0 | ▲ 0.7 |
| 3.3 | 96.2 | ▲ 0.6 | 96.3 | ▲ 2.0 | 98.3 | ▲ 0.2 | 94.7 | 0.7 |
| 4.3 | 96.5 | 0.3 | 96.9 | 0.6 | 97.2 | ▲ 1.1 | 95.4 | 0.7 |
| 5.3 | 97.4 | 0.9 | 98.3 | 1.4 | 97.8 | 0.6 | 95.9 | 0.5 |
| 6.3 | 97.6 | 0.2 | 98.8 | 0.5 | 98.7 | 0.9 | 95.2 | ▲ 0.7 |
| 7.3 | 97.3 | ▲ 0.3 | 98.6 | ▲ 0.2 | 97.0 | ▲ 1.7 | 95.3 | 0.1 |
| 8.3 | 97.8 | 0.5 | 99.2 | 0.6 | 98.1 | 1.1 | 95.6 | 0.3 |

(※)高等専門学校は短期大学に含む。