



長野労働局発表  
5-4  
令和5年4月28日

担当	職業安定部職業安定課
	課長 松本 賢一郎
	課長補佐 田中正樹
	職業紹介係 不波野 健太
	電話 026-226-0865

**令和5年3月県内新規大学等卒業者の就職内定状況(令和5年3月末現在)  
～就職内定率は97.4%、前年同期とほぼ同水準～**

長野労働局(局長 ひさどみ やすお 久富 康生)は、令和5年3月末現在の令和5年3月県内新規大学等<sup>(※1)</sup>卒業者の就職内定状況<sup>(※2)</sup>を取りまとめました。その概要は次のとおりです。

- ① 就職希望者数は5,515人で、前年同期に比べ105人(1.9%)減少(表1)
- ② 就職内定者数は5,371人で、前年同期に比べ51人(0.9%)減少(表1)
- ③ 就職内定率は97.4%で、前年同期を0.9ポイント上回る(表1、表2、表3)

※1. 大学等とは、大学、短期大学、高等専門学校、専修学校を指します。  
※2. 県内大学等のうち57校の任意の協力を得て行った集計結果であり、全ての大学等を網羅しているものでないこと、また、各大学等においても全ての学生の就職状況を把握しているものでないことにご留意ください。

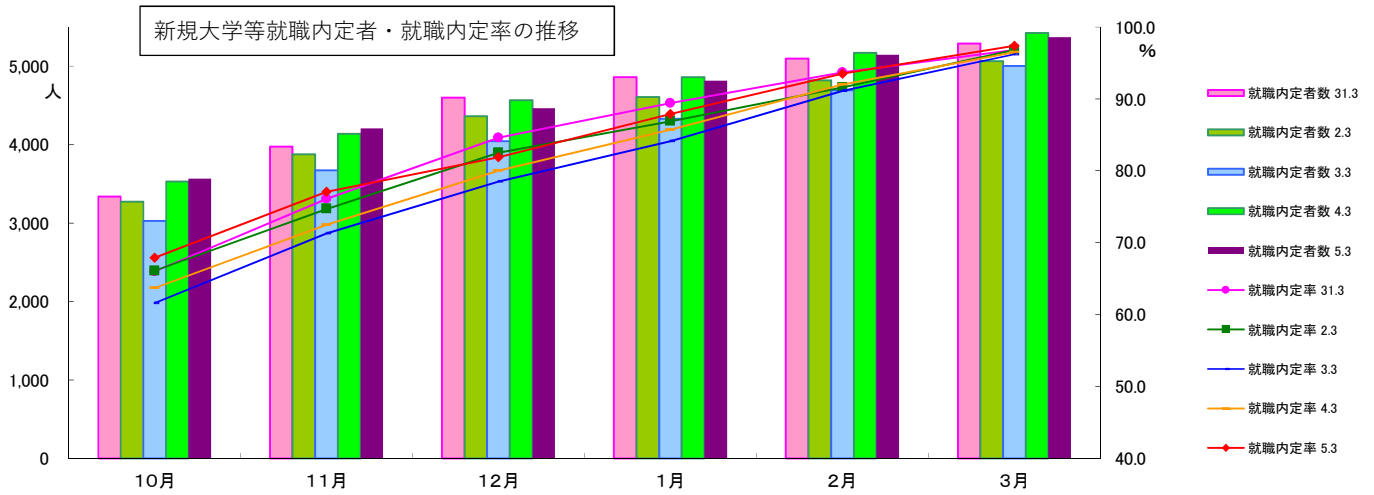
## 新規大学等卒業予定者就職内定状況

【表1】各年3月末現在

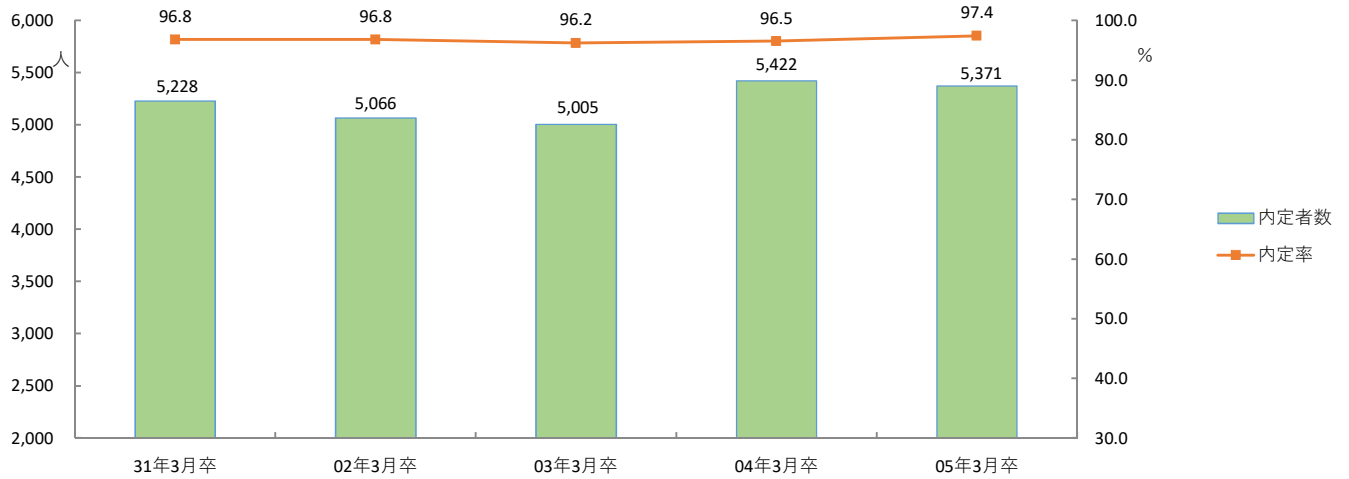
卒業年次	卒業 予定者数 (人)	就職希望者数(人)			就職内定者数(人)			就職内定率(%)		
		合計	男	女	合計	男	女	合計	男	女
H28年3月	6,728	5,430	2,286	3,144	5,248	2,184	3,064	96.6	95.5	97.5
H29年3月	6,932	5,514	2,270	3,244	5,349	2,178	3,171	97.0	95.9	97.7
H30年3月	6,602	5,275	2,256	3,019	5,157	2,186	2,971	97.8	96.9	98.4
H31年3月	6,834	5,463	2,322	3,141	5,288	2,230	3,058	96.8	96.0	97.4
R2年3月	6,621	5,232	2,272	2,960	5,066	2,178	2,888	96.8	95.9	97.6
R3年3月	6,662	5,204	2,345	2,859	5,005	2,211	2,794	96.2	94.3	97.7
R4年3月	7,141	5,620	2,465	3,155	5,422	2,366	3,056	96.5	96.0	96.9
R5年3月	6,969	5,515	2,286	3,229	5,371	2,217	3,154	97.4	97.0	97.7
前年度比(%・P)	▲ 2.4	▲ 1.9	▲ 7.3	2.3	▲ 0.9	▲ 6.3	3.2	0.9	1.0	0.8

【表2】

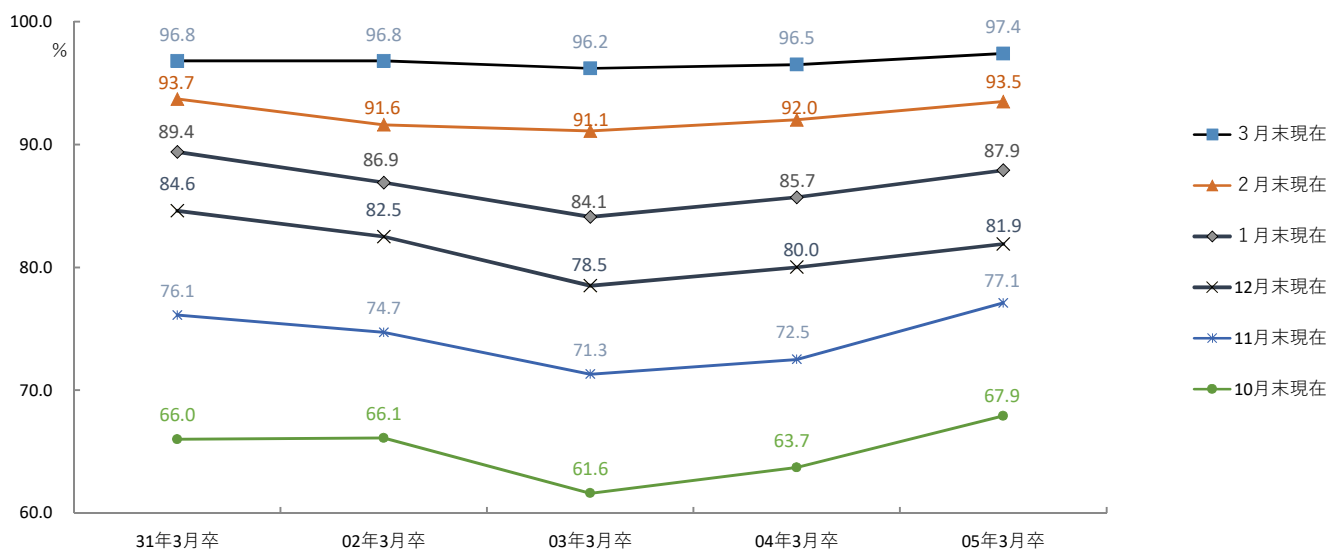
項目	年次/月	10月	11月	12月	1月	2月	3月
卒業予定者数 (人)	28.3	7,159	7,136	7,091	7,073	6,980	6,728
	29.3	7,240	7,217	7,197	7,185	7,127	6,932
	30.3	6,907	6,897	6,830	6,790	6,723	6,602
	31.3	7,169	7,145	7,145	7,138	6,986	6,834
	2.3	6,894	6,867	6,864	6,851	6,789	6,621
	3.3	6,809	6,783	6,760	6,748	6,709	6,662
	4.3	7,371	7,338	7,334	7,297	7,202	7,141
	5.3	7,201	7,189	7,174	7,166	7,118	6,969
就職希望者数 (人)	28.3	5,411	5,577	5,513	5,473	5,443	5,430
	29.3	5,502	5,680	5,637	5,623	5,540	5,514
	30.3	5,142	5,366	5,328	5,268	5,238	5,275
	31.3	5,057	5,224	5,440	5,437	5,440	5,463
	2.3	4,948	5,192	5,289	5,300	5,262	5,232
	3.3	4,914	5,148	5,150	5,151	5,154	5,204
	4.3	5,537	5,712	5,705	5,670	5,622	5,620
	5.3	5,252	5,458	5,452	5,479	5,505	5,515
就職内定者数 (人)	28.3	3,049	3,869	4,297	4,639	4,899	5,248
	29.3	3,331	3,978	4,398	4,769	5,011	5,349
	30.3	3,317	3,952	4,387	4,701	4,915	5,157
	31.3	3,338	3,976	4,601	4,862	5,099	5,288
	2.3	3,273	3,878	4,361	4,608	4,818	5,066
	3.3	3,028	3,671	4,045	4,330	4,695	5,005
	4.3	3,528	4,139	4,566	4,862	5,172	5,422
	5.3	3,566	4,207	4,465	4,815	5,148	5,371
就職内定率 (%)	28.3	56.3	69.4	77.9	84.8	90.0	96.6
	29.3	60.5	70.0	78.0	84.8	90.5	97.0
	30.3	64.5	73.6	82.3	89.2	93.8	97.8
	31.3	66.0	76.1	84.6	89.4	93.7	96.8
	2.3	66.1	74.7	82.5	86.9	91.6	96.8
	3.3	61.6	71.3	78.5	84.1	91.1	96.2
	4.3	63.7	72.5	80.0	85.7	92.0	96.5
	5.3	67.9	77.1	81.9	87.9	93.5	97.4



### 3月末 就職内定者・就職内定率



### 就職内定率の推移 (毎月)



## 新規大学等卒業予定者就職内定率の年度別推移(各月3月末現在)

【表 3】

卒業年次	就職 内定率	①合計(%)		②大学(%)		③短期大学(%)		④専修学校(%)	
			前年比 (ポイント)		前年比 (ポイント)		前年比 (ポイント)		前年比 (ポイント)
18.3	93.9	93.9	-	94.1	-	96.2	-	91.9	-
19.3	88.5	88.5	▲ 5.4	84.4	▲ 9.7	90.2	▲ 6.0	90.7	▲ 1.2
20.3	93.0	93.0	4.5	90.4	6.0	95.8	5.6	93.3	2.6
21.3	92.8	92.8	▲ 0.2	94.0	3.6	94.3	▲ 1.5	90.2	▲ 3.1
22.3	90.9	90.9	▲ 1.9	92.8	▲ 1.2	93.0	▲ 1.3	87.0	▲ 3.2
23.3	92.9	92.9	2.0	92.0	▲ 0.8	96.2	3.2	91.2	4.2
24.3	93.9	93.9	1.0	93.4	1.4	95.7	▲ 0.5	93.1	1.9
25.3	94.5	94.5	0.6	94.4	1.0	95.5	▲ 0.2	93.7	0.6
26.3	94.1	94.1	▲ 0.4	93.6	▲ 0.8	96.6	1.1	92.9	▲ 0.8
27.3	95.5	95.5	1.4	94.9	1.3	97.3	0.7	94.8	1.9
28.3	96.6	96.6	1.1	96.4	1.5	98.7	1.4	95.4	0.6
29.3	97.0	97.0	0.4	97.0	0.6	98.7	0.0	95.8	0.4
30.3	97.8	97.8	0.8	98.1	1.1	98.8	0.1	96.6	0.8
31.3	96.8	96.8	▲ 1.0	97.6	▲ 0.5	98.4	▲ 0.4	94.7	▲ 1.9
2.3	96.8	96.8	0.0	98.3	0.7	98.5	0.1	94.0	▲ 0.7
3.3	96.2	96.2	▲ 0.6	96.3	▲ 2.0	98.3	▲ 0.2	94.7	0.7
4.3	96.5	96.5	0.3	96.9	0.6	97.2	▲ 1.1	95.4	0.7
5.3	97.4	97.4	0.9	98.3	1.4	97.8	0.6	95.9	0.5

(※)高等専門学校は短期大学に含む。