



長野労働局発表  
5-3  
令和5年4月28日

担当	職業安定部職業安定課
	課長 松本 賢一郎
	課長補佐 田中正樹
	職業紹介係 不波野 健太
	電話 026-226-0865

## 令和5年3月新規高等学校卒業者の求人・求職・就職内定状況

(令和5年3月末現在)

～就職内定率 98.2% 前年同期とほぼ同水準～

長野労働局(局長 ひさどみ やすお 久富 康生)は、令和5年3月の新規高等学校卒業者の求人・求職・就職内定状況(令和5年3月末現在)を取りまとめました。その概要は次のとおりです。

### ○ 求人数は7,439人で、前年同期に比べ1,185人(18.9%)増加(表1)

- ・ 産業別にみると、前年同期比でE製造業が24.9%、M宿泊業、飲食サービス業が35.9%、N生活関連サービス業、娯楽業が39.4%増加しました(表2)。
- ・ 職業別にみると、前年同期比ですべての職業が増加しました(同)。
- ・ 規模別にみると、前年同期比で「29人以下」が16.2%、「30～99人」が21.9%、「100～299人」が23.7%、「500～999人」が8.5%、「1,000人以上」が57.5%増加しました。一方、「300～499人」は14.6%減少しました(同)。

### ○ 求職者数(注)は2,568人で、前年同期に比べ67人(▲2.5%)減少(表1)

(注)「求職者数」は、就職希望者のうち「学校又は安定所の紹介を希望する者」の人数です。

### ○ 求人倍率は2.90倍となり、前年同期を0.53ポイント上回る(表1)

### ○ 就職内定者数は2,523人で、前年同期に比べ73人(▲2.8%)減少(表1)

### ○ 就職内定率は98.2%となり、前年同期を0.3ポイント下回る(表1)

- 長野労働局、新卒応援ハローワーク、各ハローワークでは、卒業までに就職が決まらなかった場合であっても1日でも早く就職できるよう、きめ細やかな個別支援(職業相談、求人の確保、求人情報の提供等)に取り組んでまいります。

(表1) 新規高等学校卒業者の卒業年次別・ブロック別 求人・求職・就職内定の状況(各年3月末日時点)

		① 求人数		② 求職者数(人)				③ 就職者数(人)				④ 求人倍率		⑤ 就職内定率		
		(人)	前年比(%)	計	男	女	前年比(%)	計	男	女	前年比(%)	①/②(倍)	前年比(ポイント)	③/②(%)	前年比(ポイント)	
卒業年次	平成30年3月卒	6,686	16.1	3,320	2,044	1,276	1.8	3,292	2,029	1,263	1.8	2.01	0.24	99.2	0.0	
	平成31年3月卒	7,204	7.7	3,270	2,015	1,255	▲ 1.5	3,249	2,010	1,239	▲ 1.3	2.20	0.19	99.4	0.2	
	令和2年3月卒	7,078	▲ 1.7	3,205	1,941	1,264	▲ 2.0	3,166	1,919	1,247	▲ 2.6	2.21	0.01	98.8	▲ 0.6	
	令和3年3月卒	6,109	▲ 13.7	2,899	1,740	1,159	▲ 9.5	2,862	1,720	1,142	▲ 9.6	2.11	▲ 0.10	98.7	▲ 0.1	
	令和4年3月卒	6,254	2.4	2,635	1,620	1,015	▲ 9.1	2,596	1,603	993	▲ 9.3	2.37	0.26	98.5	▲ 0.2	
	令和5年3月卒	7,439	18.9	2,568	1,634	934	▲ 2.5	2,523	1,609	914	▲ 2.8	2.90	0.53	98.2	▲ 0.3	
	ブロック別	北信	2,483	18.6	705	479	226	▲ 3.3	691	473	218	▲ 3.9	3.52	0.65	98.0	▲ 0.6
		東信	1,176	18.0	441	278	163	6.3	440	277	163	6.0	2.67	0.27	99.8	▲ 0.2
		中信	1,400	14.5	553	348	205	0.2	540	342	198	1.7	2.53	0.31	97.6	1.4
		南信	2,380	22.7	869	529	340	▲ 7.5	852	517	335	▲ 8.5	2.74	0.67	98.0	▲ 1.1

(注) 求人数は、県内企業からの求人分のみ。

(表2)新規高等学校卒業者の産業・職業・規模別 求人・就職内定の状況(各年3月末日時点)

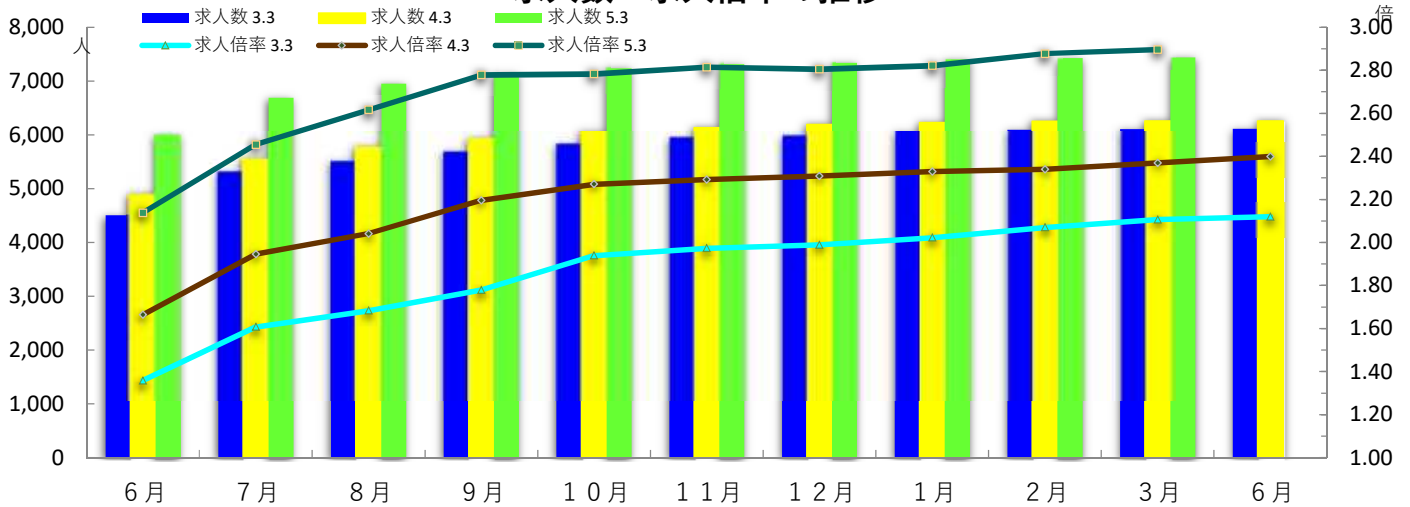
項目	令和4年3月卒		令和5年3月卒		増減		増減率		(参考:新型コロナ前) 令和2年3月卒			
	求人数 (人)	就職内定者数 (人)	求人数 (人)	就職内定者数 (人)	求人数 (人)	就職内定者数 (人)	求人数 (%)	就職内定者数 (%)	求人数 (人)	増減率	就職内定者数 (人)	増減率
A, B 農, 林, 漁業(01~04)	82	29	76	10	▲6	▲19	▲7.3	▲65.5	74	2.7	26	▲61.5
D 建設業	1,152	222	1,333	196	181	▲26	15.7	▲11.7	1,041	28.0	234	▲16.2
E 製造業(09~32)	2,686	1,452	3,356	1,484	670	32	24.9	2.2	2,958	13.5	1,795	▲17.3
09~10 食料品製造業、飲料・たばこ・飼料製造業	445	279	585	219	140	▲60	31.5	▲21.5	614	▲4.7	347	▲36.9
15 印刷・関連業	25	10	33	3	8	▲7	32.0	▲70.0	40	▲17.5	22	▲86.4
18 プラスチック製品製造業(別掲を除く)	97	38	117	43	20	5	20.6	13.2	105	11.4	50	▲14.0
24 金属製品製造業	261	89	313	71	52	▲18	19.9	▲20.2	253	23.7	101	▲29.7
25 はん用機械器具製造業	227	146	302	152	75	6	33.0	4.1	274	10.2	139	9.4
26 生産用機械器具製造業	214	79	238	87	24	8	11.2	10.1	202	17.8	86	1.2
27 業務用機械器具製造業	157	73	178	69	21	▲4	13.4	▲5.5	177	0.6	132	▲47.7
28 電子部品・デバイス・電子回路製造業	346	175	422	206	76	31	22.0	17.7	328	28.7	197	4.6
29 電気機械器具製造業	287	194	371	226	84	32	29.3	16.5	285	30.2	215	5.1
30 情報通信機械器具製造業	115	79	152	99	37	20	32.2	25.3	128	18.8	110	▲10.0
31 輸送用機械器具製造業	209	123	254	132	45	9	21.5	7.3	228	11.4	186	▲29.0
その他製造業	303	167	391	177	88	10	29.0	6.0	324	20.7	210	▲15.7
G 情報通信業(37~41)	30	23	39	12	9	▲11	30.0	▲47.8	38	2.6	22	▲45.5
H 運輸業、郵便業(42~49)	289	110	300	96	11	▲14	3.8	▲12.7	332	▲9.6	136	▲29.4
I 卸売業、小売業(50~61)	528	220	590	197	62	▲23	11.7	▲10.5	686	▲14.0	326	▲39.6
50~55 卸売業	191	67	234	65	43	▲2	22.5	▲3.0	195	20.0	89	▲27.0
56~61 小売業	337	153	356	132	19	▲21	5.6	▲13.7	491	▲27.5	237	▲44.3
J 金融業、保険業(62~67)	13	11	9	13	▲4	2	▲30.8	18.2	14	▲35.7	10	30.0
M 宿泊業、飲食サービス業(75~77)	281	126	382	115	101	▲11	35.9	▲8.7	444	▲14.0	161	▲28.6
76,77 飲食サービス業	98	44	147	38	49	▲6	50.0	▲13.6	138	6.5	57	▲33.3
N 生活関連サービス業、娯楽業(78~80)	193	47	269	67	76	20	39.4	42.6	258	4.3	74	▲9.5
O 教育・学習支援業(81,82)	7	9	7	8	0	▲1	0.0	▲11.1	9	▲22.2	11	▲27.3
P 医療・福祉(83~85)	432	133	451	113	19	▲20	4.4	▲15.0	515	▲12.4	133	▲15.0
Q 複合サービス事業(86,87)	87	44	116	45	29	1	33.3	2.3	114	1.8	69	▲34.8
R サービス業(他に分類されないもの)(88~96)	343	89	365	75	22	▲14	6.4	▲15.7	445	▲18.0	97	▲22.7
合計	6,254	2,596	7,439	2,523	1,185	▲73	18.9	▲2.8	7,078	5.1	3,166	▲20.3
職業別												
専門・技術・管理	712	242	908	257	196	15	27.5	6.2	661	37.4	243	5.8
事務	370	190	409	181	39	▲9	10.5	▲4.7	418	▲2.2	220	▲17.7
販売	348	151	394	129	46	▲22	13.2	▲14.6	526	▲25.1	256	▲49.6
サービス	935	320	1,067	281	132	▲39	14.1	▲12.2	1,327	▲19.6	377	▲25.5
生産工程・労務	3,530	1,591	4,266	1,628	736	37	20.8	2.3	3,712	14.9	2,001	▲18.6
上記以外の職業	359	102	395	47	36	▲55	10.0	▲53.9	434	▲9.0	69	▲31.9
合計	6,254	2,596	7,439	2,523	1,185	▲73	18.9	▲2.8	7,078	5.1	3,166	▲20.3
規模別												
29 人以下	2,044	437	2,375	316	331	▲121	16.2	▲27.7	2,165	9.7	519	▲39.1
30~99 人	1,967	666	2,397	558	430	▲108	21.9	▲16.2	2,184	9.8	721	▲22.6
100~299 人	1,243	670	1,537	678	294	8	23.7	1.2	1,587	▲3.2	838	▲19.1
300~499 人	426	228	364	223	▲62	▲5	▲14.6	▲2.2	325	12.0	303	▲26.4
500~999 人	282	221	306	303	24	82	8.5	37.1	289	5.9	261	16.1
1,000 人以上	292	374	460	445	168	71	57.5	19.0	528	▲12.9	524	▲15.1
合計	6,254	2,596	7,439	2,523	1,185	▲73	18.9	▲2.8	7,078	5.1	3,166	▲20.3

(表3) 新規高等学校卒業者の求人・求職・就職内定の月別推移

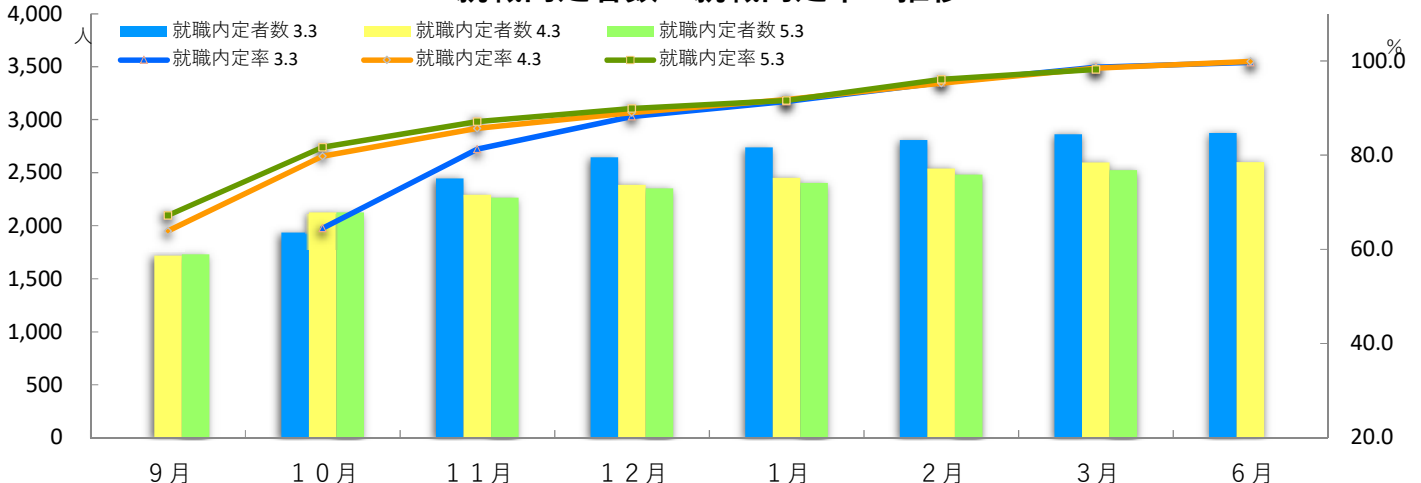
項目	卒業年/月	6月	7月	8月	9月	10月	11月	12月	1月	2月	3月	6月
求人数 (人)	31.3	5,491	6,396	6,664	6,874	7,006	7,083	7,129	7,165	7,188	7,204	7,204
	2.3	5,678	6,408	6,636	6,816	6,883	6,925	6,992	7,043	7,065	7,078	7,078
	3.3	4,506	5,311	5,499	5,674	5,819	5,937	5,967	6,056	6,095	6,109	6,114
	4.3	4,877	5,544	5,743	5,905	6,046	6,132	6,191	6,225	6,247	6,254	6,254
	5.3	5,985	6,692	6,949	7,149	7,238	7,314	7,339	7,401	7,427	7,439	
求職者数 (人)	31.3	3,358	3,465	3,413	3,271	3,295	3,331	3,335	3,314	3,297	3,270	3,261
	2.3	3,488	3,379	3,323	3,179	3,252	3,269	3,282	3,269	3,241	3,205	3,176
	3.3	3,316	3,303	3,266	3,189	3,000	3,008	2,999	2,994	2,944	2,899	2,882
	4.3	2,929	2,848	2,813	2,689	2,662	2,674	2,681	2,672	2,665	2,635	2,604
	5.3	2,799	2,726	2,656	2,573	2,601	2,598	2,616	2,623	2,581	2,568	
求人倍率 (倍)	31.3	1.64	1.85	1.95	2.10	2.13	2.13	2.14	2.16	2.18	2.20	2.21
	2.3	1.63	1.90	2.00	2.14	2.12	2.12	2.13	2.15	2.18	2.21	2.23
	3.3	1.36	1.61	1.68	1.78	1.94	1.97	1.99	2.02	2.07	2.11	2.12
	4.3	1.67	1.95	2.04	2.20	2.27	2.29	2.31	2.33	2.34	2.37	2.40
	5.3	2.14	2.45	2.62	2.78	2.78	2.82	2.81	2.82	2.88	2.90	
就職内定者数 (人)	31.3				2,074	2,717	2,912	3,039	3,109	3,178	3,249	3,259
	2.3				2,109	2,641	2,862	2,970	3,028	3,110	3,166	3,173
	3.3 *					1,936	2,445	2,646	2,737	2,808	2,862	2,874
	4.3				1,719	2,124	2,291	2,385	2,453	2,540	2,596	2,601
	5.3				1,729	2,126	2,264	2,351	2,403	2,481	2,523	
就職内定率 (%)	31.3				63.4	82.5	87.4	91.1	93.8	96.4	99.4	99.9
	2.3				66.3	81.2	87.5	90.5	92.6	96.0	98.8	99.9
	3.3 *					64.5	81.3	88.2	91.4	95.4	98.7	99.7
	4.3				63.9	79.8	85.7	89.0	91.8	95.3	98.5	99.9
	5.3				67.2	81.7	87.1	89.9	91.6	96.1	98.2	

(※) 令和3年3月卒は選考開始は10月16日であったため、就職内定者数及び就職内定率の9月分計上なし。

求人数・求人倍率の推移



就職内定者数・就職内定率の推移



(表4) 新規高等学校卒業者の求人・求職・就職内定の年度別推移(各年3月末日時点)

		① 卒業者数		② 求人数		③ 求職者数(人)				④ 就職内定者数(人)				⑤ 求人倍率		⑥ 就職内定率		⑦ 未内定者
		(人)	前年比(%)	(人)	前年比(%)	計	男	女	前年比(%)	計	男	女	前年比(%)	②/③(倍)	前年比(ポイント)	④/③(%)	前年比(ポイント)	③-④(人)
卒業年次	H5.3	31,623	0.8	28,758	▲ 15.7	8,210	3,981	4,229	▲ 10.8	8,202	3,977	4,225	▲ 10.7	3.50	▲ 0.20	99.9	0.0	8
	H6.3	29,471	▲ 6.8	20,956	▲ 27.1	6,795	3,389	3,406	▲ 17.2	6,787	3,385	3,402	▲ 17.3	3.08	▲ 0.42	99.9	0.0	8
	H7.3	28,595	▲ 3.0	15,590	▲ 25.6	6,148	3,188	2,960	▲ 9.5	6,143	3,187	2,956	▲ 9.5	2.54	▲ 0.54	99.9	0.0	5
	H8.3	28,028	▲ 2.0	12,974	▲ 16.8	5,483	2,873	2,610	▲ 10.8	5,470	2,867	2,603	▲ 11.0	2.37	▲ 0.17	99.8	▲ 0.1	13
	H9.3	27,093	▲ 3.3	11,691	▲ 9.9	4,901	2,547	2,354	▲ 10.6	4,901	2,547	2,354	▲ 10.4	2.39	0.02	100.0	0.2	0
	H10.3	25,897	▲ 4.4	10,980	▲ 6.1	4,654	2,473	2,181	▲ 5.0	4,649	2,471	2,178	▲ 5.1	2.36	▲ 0.03	99.9	▲ 0.1	5
	H11.3	24,359	▲ 5.9	7,785	▲ 29.1	3,904	2,002	1,902	▲ 16.1	3,865	1,983	1,882	▲ 16.9	1.99	▲ 0.37	99.0	▲ 0.9	39
	H12.3	23,058	▲ 5.3	5,758	▲ 26.0	3,356	1,730	1,626	▲ 14.0	3,323	1,718	1,605	▲ 14.0	1.72	▲ 0.27	99.0	0.0	33
	H13.3	22,912	▲ 0.6	5,483	▲ 4.8	3,285	1,749	1,536	▲ 2.1	3,256	1,731	1,525	▲ 2.0	1.67	▲ 0.05	99.1	0.1	29
	H14.3	23,216	1.3	4,506	▲ 17.8	2,959	1,565	1,394	▲ 9.9	2,940	1,556	1,384	▲ 9.7	1.52	▲ 0.15	99.4	0.3	19
	H15.3	22,478	▲ 3.2	3,761	▲ 16.5	2,633	1,392	1,241	▲ 11.0	2,607	1,377	1,230	▲ 11.3	1.43	▲ 0.09	99.0	▲ 0.4	26
	H16.3	21,742	▲ 3.3	3,855	2.5	2,623	1,435	1,188	▲ 0.4	2,591	1,420	1,171	▲ 0.6	1.47	0.04	98.8	▲ 0.2	32
	H17.3	21,612	▲ 0.6	4,170	8.2	2,708	1,546	1,162	3.2	2,672	1,530	1,142	3.1	1.54	0.07	98.7	▲ 0.1	36
	H18.3	20,533	▲ 5.0	4,131	▲ 0.9	2,724	1,581	1,143	0.6	2,675	1,559	1,116	0.1	1.52	▲ 0.02	98.2	▲ 0.5	49
	H19.3	20,576	0.2	4,553	10.2	2,759	1,582	1,177	1.3	2,729	1,569	1,160	2.0	1.65	0.13	98.9	0.7	30
	H20.3	19,868	▲ 3.4	4,813	5.7	2,868	1,696	1,172	4.0	2,857	1,690	1,167	4.7	1.68	0.03	99.6	0.7	11
	H21.3	19,309	▲ 2.8	4,224	▲ 12.2	2,770	1,650	1,120	▲ 3.4	2,691	1,607	1,084	▲ 5.8	1.52	▲ 0.16	97.1	▲ 2.5	79
	H22.3	19,273	▲ 0.2	2,818	▲ 33.3	2,411	1,444	967	▲ 13.0	2,294	1,391	903	▲ 14.8	1.17	▲ 0.35	95.1	▲ 2.0	117
	H23.3	19,403	0.7	3,024	7.3	2,552	1,556	996	5.8	2,471	1,525	946	7.7	1.18	0.01	96.8	1.7	81
	H24.3	18,664	▲ 3.8	3,169	4.8	2,714	1,695	1,019	6.3	2,663	1,662	1,001	7.8	1.17	▲ 0.01	98.1	1.3	51
	H25.3	19,867	6.4	3,670	15.8	2,984	1,781	1,203	9.9	2,924	1,754	1,170	9.8	1.23	0.06	98.0	▲ 0.1	60
	H26.3	18,887	▲ 4.9	4,030	9.8	3,143	1,914	1,229	5.3	3,100	1,890	1,210	6.0	1.28	0.05	98.6	0.6	43
	H27.3	18,887	0.0	4,844	20.2	3,197	1,941	1,256	1.7	3,169	1,926	1,243	2.2	1.52	0.24	99.1	0.5	28
	H28.3	18,907	0.1	5,421	11.9	3,213	1,996	1,217	0.5	3,184	1,978	1,206	0.5	1.69	0.17	99.1	0.0	29
	H29.3	18,898	0.0	5,757	6.2	3,261	1,983	1,278	1.5	3,234	1,965	1,269	1.6	1.77	0.08	99.2	0.1	27
	H30.3	18,849	▲ 0.3	6,686	16.1	3,320	2,044	1,276	1.8	3,292	2,029	1,263	1.8	2.01	0.24	99.2	0.0	28
	H31.3	18,461	▲ 2.1	7,204	7.7	3,270	2,015	1,255	▲ 1.5	3,249	2,010	1,239	▲ 1.3	2.20	0.19	99.4	0.2	21
	R2.3	18,506	0.2	7,078	▲ 1.7	3,205	1,941	1,264	▲ 2.0	3,166	1,919	1,247	▲ 2.6	2.21	0.01	98.8	▲ 0.6	39
	R3.3	17,985	▲ 2.8	6,109	▲ 13.7	2,899	1,740	1,159	▲ 9.5	2,862	1,720	1,142	▲ 9.6	2.11	▲ 0.10	98.7	▲ 0.1	37
	R4.3	17,397	▲ 3.3	6,254	2.4	2,635	1,620	1,015	▲ 9.1	2,596	1,603	993	▲ 9.3	2.37	0.26	98.5	▲ 0.2	39
	R5.3	—	—	7,439	18.9	2,568	1,634	934	▲ 2.5	2,523	1,609	914	▲ 2.8	2.90	0.53	98.2	▲ 0.3	45

(注)①卒業者数は学校基本調査の数値を参考掲載している (注2)②求人数は県内企業からの求人分のみ

