



～安心して働ける信州のために～

長野労働局発表  
(5 - 29)  
令和5年8月29日

担	職業安定部職業安定課
課	長 松本賢一郎
長	補佐 田中正樹
当	職業紹介係 不波野健太
電話	026-226-0865

## 令和6年3月新規高等学校卒業者の求人・求職状況

(令和5年7月末現在)

～求人数は7,276人、前年同期比8.7%増加～

長野労働局(局長 ひさどみ やすお 久富 康生)は、令和6年3月の新規高等学校卒業者の求人・求職状況(令和5年7月末現在)を取りまとめました。その概要は次のとおりです。

### ○ 求人数は7,276人で、前年同期に比べ8.7%増加(表1)

- 産業別にみると、前年同期比で、I卸売業、小売業が32.0%、M宿泊業、飲食サービス業が26.6%、Q複合サービス事業が65.8%、Rサービス業(他に分類されないもの)が30.7%増加しました(表2)。
- 職業別にみると、前年同期比で、販売が30.1%、サービスが23.4%増加しました(同)。
- 規模別にみると、前年同期比で、「500～999人」が26.6%、「1,000人以上」が29.0%増加しました(同)。

### ○ 求職者数<sup>(注)</sup>は2,510人で、前年同期に比べ7.9%減少(表1)

(注)「求職者数」は、就職希望者のうち「学校又は安定所の紹介を希望する者」の人数です。

### ○ 求人倍率は2.90倍となり、前年同期を0.45ポイント上回る(表1)

- 長野労働局、新卒応援ハローワーク、各ハローワークでは、就職を希望する新規高等学校卒業者全員が卒業までに就職できるよう、高校と連携しながら、職業相談、求人の確保、求人情報の提供等のきめ細やかな支援に取り組んでいきます。

#### 高校新卒者の採用選考スケジュール

学校からの推薦開始日 9月5日

企業の選考・内定開始日 9月16日

(表1) 新規高等学校卒業者の卒業年次別・ブロック別 求人・求職の状況(各年7月末日時点)

		① 求人数		② 求職者数(人)				③ 就職内定者数				④ 求人倍率		⑤ 就職内定率		
		(人)	前年比(%)	計	男	女	前年比(%)	計	男	女	前年比(%)	①/②(倍)	前年比(ポイント)	③/②(%)	前年比(ポイント)	
卒業年次	平成31年3月卒	6,396	12.9	3,465	2,107	1,358	▲ 1.3					1.85	0.24			
	令和2年3月卒	6,408	0.2	3,379	2,040	1,339	▲ 2.5					1.90	0.05			
	令和3年3月卒	5,311	▲ 17.1	3,303	1,960	1,343	▲ 2.2					1.61	▲ 0.29			
	令和4年3月卒	5,544	4.4	2,848	1,720	1,128	▲ 13.8					1.95	0.34			
	令和5年3月卒	6,692	20.7	2,726	1,724	1,002	▲ 4.3					2.45	0.50			
	令和6年3月卒	7,276	8.7	2,510	1,579	931	▲ 7.9					2.90	0.45			
	ブロック別	北信	2,532	14.4	630	422	208	▲ 19.6					4.02	1.20		
		東信	1,262	21.0	446	282	164	0.2					2.83	0.49		
		中信	1,257	4.1	577	348	229	▲ 2.5					2.18	0.14		
		南信	2,225	▲ 0.1	857	527	330	▲ 5.3					2.60	0.14		

(注) 求人数は、県内企業からの求人分のみ。

(表2) 新規高等学校卒業者の産業・職業・規模別求人状況(各年7月末時点)

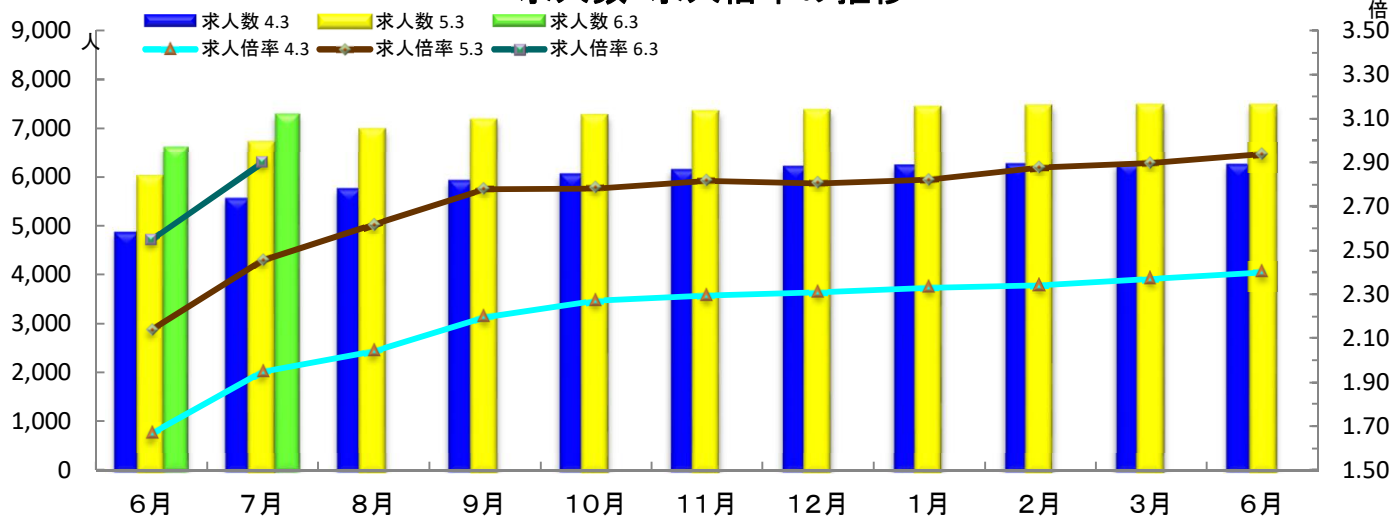
項目	令和5年3月卒	令和6年3月卒	対前年比		
	求人数	求人数	求人数	増減率	
A, B 農, 林, 漁業(01~04)	64	57	▲ 7	▲ 10.9	
D 建設業	1,210	1,284	74	6.1	
E 製造業(09~32)	3,142	3,207	65	2.1	
09~10 食料品製造業、飲料・たばこ・飼料製造業	524	546	22	4.2	
15 印刷・同関連業	25	26	1	4.0	
18 プラスチック製品製造業(別掲を除く)	104	108	4	3.8	
24 金属製品製造業	290	271	▲ 19	▲ 6.6	
25 はん用機械器具製造業	291	303	12	4.1	
26 生産用機械器具製造業	219	272	53	24.2	
27 業務用機械器具製造業	174	161	▲ 13	▲ 7.5	
28 電子部品・デバイス・電子回路製造業	404	380	▲ 24	▲ 5.9	
29 電気機械器具製造業	363	358	▲ 5	▲ 1.4	
30 情報通信機械器具製造業	148	142	▲ 6	▲ 4.1	
31 輸送用機械器具製造業	241	232	▲ 9	▲ 3.7	
その他製造業	359	408	49	13.6	
G 情報通信業(37~41)	35	35	0	0.0	
H 運輸業, 郵便業(42~49)	287	300	13	4.5	
I 卸売業, 小売業(50~61)	525	693	168	32.0	
50~55 卸売業	205	251	46	22.4	
56~61 小売業	320	442	122	38.1	
J 金融業, 保険業(62~67)	9	6	▲ 3	▲ 33.3	
M 宿泊業, 飲食サービス業(75~77)	290	367	77	26.6	
76.77 飲食サービス業	87	85	▲ 2	▲ 2.3	
N 生活関連サービス業, 娯楽業(78~80)	227	236	9	4.0	
O 教育, 学習支援業(81,82)	2	1	▲ 1	▲ 50.0	
P 医療, 福祉(83~85)	389	383	▲ 6	▲ 1.5	
Q 複合サービス事業(86,87)	79	131	52	65.8	
R サービス業(他に分類されないもの)(88~96)	309	404	95	30.7	
全 産 業	6,692	7,276	584	8.7	
職 業 別	専門・技術, 管理	844	858	14	1.7
	事務	358	349	▲ 9	▲ 2.5
	販売	346	450	104	30.1
	サービス	895	1,104	209	23.4
	生産工程・労務	3,907	4,174	267	6.8
	上記以外の職業	342	341	▲ 1	▲ 0.3
	合 計	6,692	7,276	584	8.7
規 模 別	29 人以下	2,013	2,169	156	7.7
	30~99 人	2,176	2,411	235	10.8
	100~299 人	1,492	1,464	▲ 28	▲ 1.9
	300~499 人	325	354	29	8.9
	500~999 人	289	366	77	26.6
	1,000 人以上	397	512	115	29.0
	合 計	6,692	7,276	584	8.7

(表3) 新規高等学校卒業者の求人・求職・就職内定の月別推移

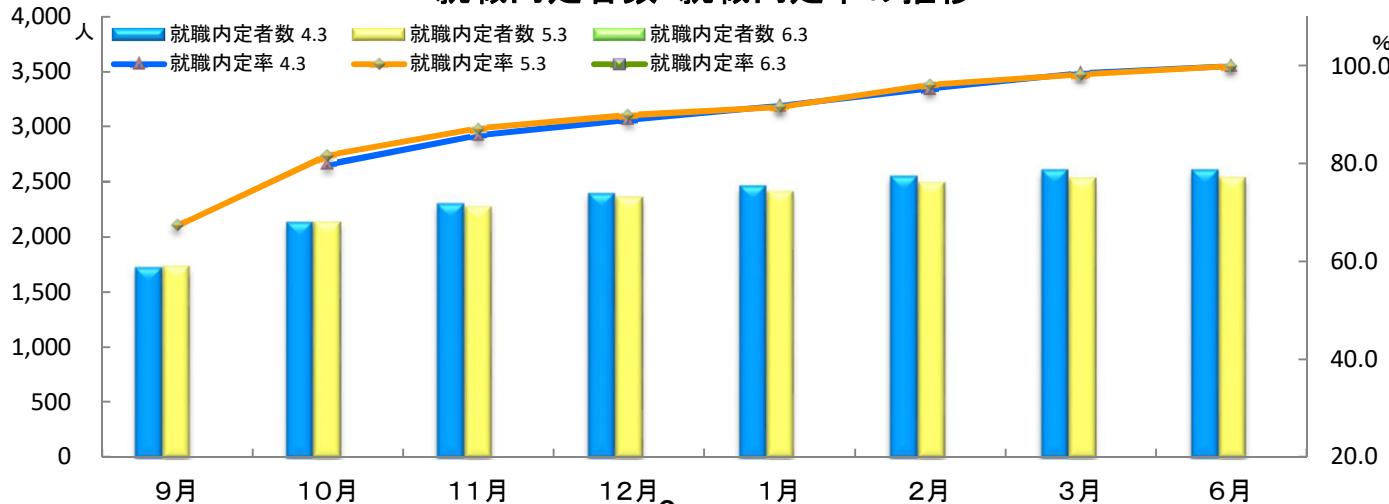
項目	卒業年/月	6月	7月	8月	9月	10月	11月	12月	1月	2月	3月	6月
求人数 (人)	2.3	5,678	6,408	6,636	6,816	6,883	6,925	6,992	7,043	7,065	7,078	7,078
	3.3	4,506	5,311	5,499	5,674	5,819	5,937	5,967	6,056	6,095	6,109	6,114
	4.3	4,877	5,544	5,743	5,905	6,046	6,132	6,191	6,225	6,247	6,254	6,254
	5.3	5,985	6,692	6,949	7,149	7,238	7,314	7,339	7,401	7,427	7,439	7,440
	6.3	6,598	7,276									
求職者数 (人)	2.3	3,488	3,379	3,323	3,179	3,252	3,269	3,282	3,269	3,241	3,205	3,176
	3.3	3,316	3,303	3,266	3,189	3,000	3,008	2,999	2,994	2,944	2,899	2,882
	4.3	2,929	2,848	2,813	2,689	2,662	2,674	2,681	2,672	2,665	2,635	2,604
	5.3	2,799	2,726	2,656	2,573	2,601	2,598	2,616	2,623	2,581	2,568	2,532
	6.3	2,590	2,510									
求人倍率 (倍)	2.3	1.63	1.90	2.00	2.14	2.12	2.12	2.13	2.15	2.18	2.21	2.23
	3.3	1.36	1.61	1.68	1.78	1.94	1.97	1.99	2.02	2.07	2.11	2.12
	4.3	1.67	1.95	2.04	2.20	2.27	2.29	2.31	2.33	2.34	2.37	2.40
	5.3	2.14	2.45	2.62	2.78	2.78	2.82	2.81	2.82	2.88	2.90	2.94
	6.3	2.55	2.90									
就職 内定者数 (人)	2.3				2,109	2,641	2,862	2,970	3,028	3,110	3,166	3,173
	3.3 ※					1,936	2,445	2,646	2,737	2,808	2,862	2,874
	4.3				1,719	2,124	2,291	2,385	2,453	2,540	2,596	2,601
	5.3				1,729	2,126	2,264	2,351	2,403	2,481	2,523	2,530
	6.3											
就職 内定率 (%)	2.3				66.3	81.2	87.5	90.5	92.6	96.0	98.8	99.9
	3.3 ※					64.5	81.3	88.2	91.4	95.4	98.7	99.7
	4.3				63.9	79.8	85.7	89.0	91.8	95.3	98.5	99.9
	5.3				67.2	81.7	87.1	89.9	91.6	96.1	98.2	99.9
	6.3											

(※) 令和3年3月卒は選考開始は10月16日であったため、就職内定者数及び就職内定率の9月分計上なし。

求人数・求人倍率の推移



就職内定者数・就職内定率の推移



(表4) 新規高等学校卒業者の求人・求職の年度別推移(各年7月末日時点)

	① 卒業者数(人)		② 求人数(人)		③ 求職者数(人)				④ 求人倍率	
		前年比 (%)		前年比 (%)	計	男	女	前年比 (%)	②/③(倍)	前年比 (ポイント)
H5.3	31,623	0.8	26,777	▲ 17.5	8,749	4,988	3,761	▲ 8.3	3.06	▲ 0.38
H6.3	29,471	▲ 6.8	19,235	▲ 28.2	6,561	3,456	3,105	▲ 25.0	2.93	▲ 0.13
H7.3	28,595	▲ 3.0	13,423	▲ 30.2	6,009	3,242	2,767	▲ 8.4	2.23	▲ 0.70
H8.3	28,028	▲ 2.0	10,671	▲ 20.5	5,529	3,061	2,468	▲ 8.0	1.93	▲ 0.30
H9.3	27,093	▲ 3.3	9,665	▲ 9.4	5,190	2,784	2,406	▲ 6.1	1.86	▲ 0.07
H10.3	25,897	▲ 4.4	9,563	▲ 1.1	4,840	2,664	2,176	▲ 6.7	1.98	0.12
H11.3	24,359	▲ 5.9	6,586	▲ 31.1	4,407	2,418	1,989	▲ 8.9	1.49	▲ 0.49
H12.3	23,058	▲ 5.3	4,234	▲ 35.7	3,931	2,173	1,758	▲ 10.8	1.08	▲ 0.41
H13.3	22,912	▲ 0.6	4,013	▲ 5.2	3,672	1,983	1,689	▲ 6.6	1.09	0.01
H14.3	23,216	1.3	3,148	▲ 21.6	3,769	2,079	1,690	2.6	0.84	▲ 0.25
H15.3	22,478	▲ 3.2	2,020	▲ 35.8	3,368	1,876	1,492	▲ 10.6	0.60	▲ 0.24
H16.3	21,742	▲ 3.3	1,916	▲ 5.1	3,248	1,777	1,471	▲ 3.6	0.59	▲ 0.01
H17.3	21,612	▲ 0.6	2,605	36.0	3,095	1,760	1,335	▲ 4.7	0.84	0.25
H18.3	20,533	▲ 5.0	2,616	0.4	3,108	1,767	1,341	0.4	0.84	0.00
H19.3	20,576	0.2	3,427	31.0	3,125	1,775	1,350	0.5	1.10	0.26
H20.3	19,868	▲ 3.4	3,707	8.2	3,148	1,856	1,292	0.7	1.18	0.08
H21.3	19,309	▲ 2.8	3,540	▲ 4.5	3,265	1,880	1,385	3.7	1.08	▲ 0.10
H22.3	19,273	▲ 0.2	1,792	▲ 49.4	2,981	1,744	1,237	▲ 8.7	0.60	▲ 0.48
H23.3	19,403	0.7	1,887	5.3	2,934	1,790	1,144	▲ 1.6	0.64	0.04
H24.3	18,664	▲ 3.8	1,868	▲ 1.0	3,102	1,903	1,199	5.7	0.60	▲ 0.04
H25.3	19,867	6.4	2,182	16.8	3,412	2,086	1,326	10.0	0.64	0.04
H26.3	18,887	▲ 4.9	2,523	15.6	3,578	2,160	1,418	4.9	0.71	0.07
H27.3	18,887	0.0	3,526	39.8	3,551	2,153	1,398	▲ 0.8	0.99	0.28
H28.3	18,907	0.1	4,410	25.1	3,484	2,131	1,353	▲ 1.9	1.27	0.28
H29.3	18,898	0.0	4,794	8.7	3,509	2,111	1,398	0.7	1.37	0.10
H30.3	18,849	▲ 0.3	5,667	18.2	3,511	2,181	1,330	0.1	1.61	0.24
H31.3	18,461	▲ 2.1	6,396	12.9	3,465	2,107	1,358	▲ 1.3	1.85	0.24
R2.3	18,506	0.2	6,408	0.2	3,379	2,040	1,339	▲ 2.5	1.90	0.05
R3.3	17,985	▲ 2.8	5,311	▲ 17.1	3,303	1,960	1,343	▲ 2.2	1.61	▲ 0.29
R4.3	17,397	▲ 3.3	5,544	4.4	2,848	1,720	1,128	▲ 13.8	1.95	0.34
R5.3	—	—	6,692	20.7	2,726	1,724	1,002	▲ 4.3	2.45	0.50
R6.3	—	—	7,276	8.7	2,510	1,579	931	▲ 7.9	2.90	0.45

(注) 求人数は、県内企業からの求人分のみ。

①卒業者数(人)は学校基本調査(文部科学省)12月公表の確定値を記載

