

# 最近の雇用情勢

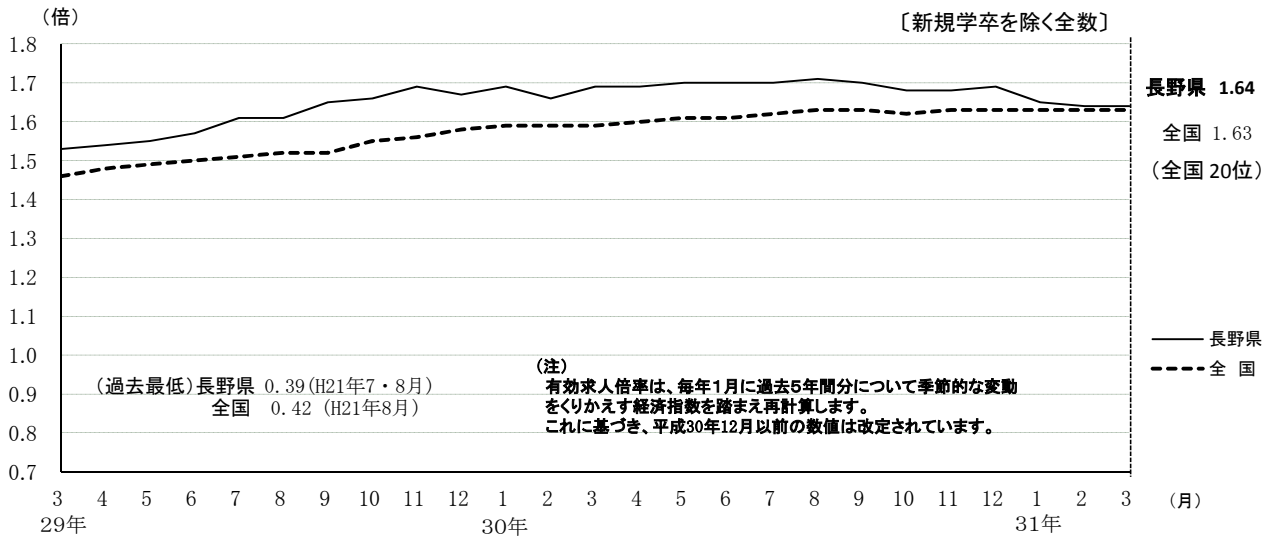
〔平成31年3月分〕

## 1 求人・求職の状況

### ① 有効求人倍率(季節調整値)の推移

平成31年3月の有効求人倍率(季節調整値)は、1.64倍となり、前月と同ポイントであった。

	3月	4月	5月	6月	7月	8月	9月	10月	11月	12月	1月	2月	3月
最近年	1.69	1.69	1.70	1.70	1.70	1.71	1.70	1.68	1.68	1.69	1.65	1.64	1.64
前年	1.53	1.54	1.55	1.57	1.61	1.61	1.65	1.66	1.69	1.67	1.69	1.66	1.69



### ※ 月間有効求人・求職(季節調整値)の推移

	3月	4月	5月	6月	7月	8月	9月	10月	11月	12月	31年1月	31年2月	31年3月
月間有効求人数	53,155	53,078	53,321	53,231	53,000	53,063	52,351	52,130	52,356	52,521	51,876	51,459	51,137
月間有効求職者数	31,477	31,329	31,389	31,251	31,188	31,070	30,758	30,978	31,098	31,091	31,406	31,292	31,090

### ② 地域別有効求人倍率(実数値:以下同じ)

3月の有効求人倍率を地域別に見ると、北信、中信ブロックで前年同月を上回った。また、安定所別では、長野、飯山、木曾福島、大町、伊那、諏訪の安定所で前年同月を上回った。

[新規学卒を除く全数]

地域別 (前年同月比ポイント) 《前月》	北信 1.68 (0.06) 《1.75》				東信 1.58 (▲0.16) 《1.60》		中信 1.63 (0.01) 《1.72》			南信 1.57 (▲0.08) 《1.64》		
安定所別	長野	篠ノ井	飯山	須坂	上田	佐久	松本	木曾福島	大町	飯田	伊那	諏訪
全数	1.89	1.50	1.53	1.40	1.59	1.57	1.63	2.06	1.48	1.31	1.69	1.69
《前月》	《1.93》	《1.57》	《1.64》	《1.50》	《1.61》	《1.58》	《1.68》	《1.96》	《1.91》	《1.38》	《1.72》	《1.78》
(前年同月比ポイント)	(0.24)	(▲0.03)	(0.08)	(▲0.44)	(▲0.07)	(▲0.25)	(0.00)	(0.21)	(0.06)	(▲0.29)	(0.04)	(0.01)
うち常用	1.66	1.44	1.36	1.26	1.32	1.52	1.42	1.87	1.41	1.25	1.53	1.65
《前月》	《1.66》	《1.52》	《1.36》	《1.37》	《1.33》	《1.62》	《1.47》	《1.80》	《1.50》	《1.32》	《1.56》	《1.77》
(前年同月比ポイント)	(0.23)	(0.00)	(0.02)	(▲0.41)	(0.07)	(▲0.22)	(▲0.01)	(0.03)	(0.02)	(▲0.25)	(0.09)	(0.08)

\*「うち常用」とはパート常用を含み、臨時・季節を除く。

③ 新規求人数の推移

3月の新規求人数は、前年同月比で12.2%減少した。うち常用は6.5%減少し、うちパートは15.8%減少した。

年月	30年 3月	4月	5月	6月	7月	8月	9月	10月	11月	12月	31年 1月	2月	3月
全 数 (前年同月比)	19,836 (10.4)	18,851 (5.1)	18,288 (2.7)	18,545 (0.5)	18,743 (2.8)	18,404 (▲0.6)	18,040 (▲12.2)	20,200 (1.1)	18,192 (▲1.6)	16,781 (▲11.6)	19,687 (▲2.1)	19,185 (0.2)	17,408 (▲12.2)
うち常用 (前年同月比)	10,230 (14.5)	10,153 (6.7)	9,218 (▲1.3)	10,022 (7.3)	10,222 (6.2)	9,488 (▲1.7)	9,409 (▲9.2)	10,783 (5.6)	9,627 (2.6)	9,324 (▲6.2)	10,499 (▲1.6)	10,116 (1.2)	9,564 (▲6.5)
うちパート (前年同月比)	8,131 (8.4)	7,252 (2.4)	7,154 (2.4)	7,119 (▲5.2)	7,265 (5.4)	6,928 (▲0.7)	6,634 (▲14.2)	8,027 (5.5)	6,924 (▲2.4)	5,961 (▲15.7)	7,767 (2.5)	7,850 (3.5)	6,846 (▲15.8)
常用のうち正社員 (前年同月比)	7,617 (18.3)	7,462 (10.3)	6,986 (4.4)	7,508 (7.6)	7,620 (8.8)	7,148 (4.2)	7,086 (▲3.9)	8,001 (8.0)	7,333 (7.0)	6,860 (▲5.2)	7,692 (▲1.6)	7,390 (3.9)	6,971 (▲8.5)
全数に占める 正社員の割合	38.4	39.6	38.2	40.5	40.7	38.8	39.3	39.6	40.3	40.9	39.1	38.5	40.0
正社員有効 求人倍率	1.06	1.05	1.04	1.09	1.11	1.14	1.16	1.17	1.20	1.25	1.18	1.13	1.09

※全数には臨時・季節を含み、うち常用はパートを含まない。

④ 産業別新規求人状況

3月の産業別(大分類)の新規求人数は、前年同月比で、「情報通信業」、「医療・福祉」、などの産業で増加し、「建設業」、「製造業」、「運輸業・郵便業」、「卸売業・小売業」、「金融業・保険業」、「不動産・物品賃貸業」、「宿泊業・飲食サービス業」、「生活関連サービス業・娯楽業」、「教育・学習支援業」、「サービス業(他に分類されないもの)」などの産業で減少した。

産 業 別	新規求人数 (人)	前月比 (%)	前年同月 比 (%)	産 業 別	新規求人数 (人)	前月比 (%)	前年同月 比 (%)
全 数	17,408 (6,846)	▲9.3 (▲12.8)	▲12.2 (▲15.8)	G 情報通信業	274 (42)	▲4.2 (13.5)	20.2 (▲16.0)
D 建設業	1,347 (97)	▲0.7 (▲7.6)	▲15.7 (▲20.5)	H 運輸業・郵便業	787 (221)	▲5.5 (▲4.7)	▲9.3 (▲18.8)
E 製造業	2,845 (672)	▲2.7 (▲12.5)	▲21.0 (▲35.6)	I 卸売業・小売業	2,278 (1,298)	▲5.2 (1.6)	▲15.3 (▲21.8)
09・10 食料品・飲料・ たばこ	647 (310)	6.6 (4.0)	▲21.7 (▲27.1)	J 金融業・保険業	99 (15)	19.3 (▲31.8)	▲13.2 (▲37.5)
14 パルプ・紙・紙加工	26 (5)	▲45.8 (▲44.4)	▲25.7 (66.7)	K 不動産・物品賃貸業	230 (85)	12.2 (▲13.3)	▲14.2 (▲13.3)
15 印刷関連	57 (27)	35.7 (125.0)	▲12.3 (8.0)	M 宿泊業・飲食 サービス業	1,375 (909)	▲5.0 (1.5)	▲15.1 (▲15.3)
18 プラスチック製品	92 (24)	▲31.3 (▲7.7)	▲48.9 (▲44.2)	76 飲食店	693 (511)	▲8.2 (▲2.9)	▲9.2 (▲2.3)
24 金属製品	243 (48)	▲1.6 (▲23.8)	▲32.3 (▲40.0)	N 生活関連サービス 業・娯楽業	775 (447)	▲28.2 (▲20.7)	▲12.5 (▲13.5)
25 はん用機械器具	147 (22)	▲33.5 (4.8)	▲41.4 (▲56.0)	78 洗濯・理容・美容 ・浴場業	327 (211)	▲40.7 (▲16.3)	▲15.9 (▲11.3)
26 生産用機械器具	241 (25)	0.8 (13.6)	▲5.1 (▲35.9)	O 教育・学習支援業	231 (167)	▲55.9 (▲49.8)	▲14.8 (▲17.3)
27 業務用機械器具	175 (31)	8.7 (▲6.1)	8.0 (▲26.2)	P 医療・福祉	3,035 (1,416)	▲1.8 (▲0.8)	7.5 (6.7)
28 電子部品・デバイス ・電子回路	216 (37)	▲35.3 (▲51.9)	▲37.0 (▲58.0)	85 社会保険・社会 福祉・介護事業	1,972 (1,017)	▲2.9 (0.0)	5.7 (8.1)
29 電気機械器具	545 (55)	63.7 (▲26.7)	5.0 (▲47.6)	R サービス業(他に分 類されないもの)	2,909 (845)	▲6.1 (▲19.8)	▲18.1 (▲22.5)
30 情報通信機械器具	37 (8)	▲50.7 (▲65.2)	▲47.9 (14.3)	91 職業紹介・ 労働者派遣業	1,275 (122)	2.6 (▲13.5)	▲26.5 (▲42.7)
31 輸送用機械器具	184 (43)	6.4 (26.5)	▲26.1 (▲38.6)	そ の 他 の 産 業	1,223 (632)	▲34.1 (▲39.1)	▲7.3 (▲3.1)

( )はパートで内数

注) 「その他の産業」には、A 農・林業、B 漁業、C 鉱業、F 電気・ガス・熱供給・水道業、L 学術研究・専門技術サービス業、Q 複合サービス事業、S 公務、T 分類不能の産業を含む。

⑤ 新規求職者の推移

3月の新規求職者数は前年同月比5.4%減少した。うち常用は7.4%減少、うちパートは1.8%減少した。

年月	30年												31年	
	3月	4月	5月	6月	7月	8月	9月	10月	11月	12月	1月	2月	3月	
全数	8,269	9,997	8,532	6,951	6,637	6,831	6,385	7,861	6,968	6,272	8,382	8,283	7,823	
(前年同月比)	(▲7.5)	(▲0.8)	(3.4)	(▲7.8)	(3.9)	(▲3.2)	(▲13.0)	(6.3)	(▲0.3)	(▲9.3)	(▲3.0)	(▲1.8)	(▲5.4)	
うち常用	5,324	5,673	5,212	4,453	4,554	4,465	4,075	4,856	4,223	3,590	5,188	5,144	4,929	
(前年同月比)	(▲8.2)	(▲1.6)	(4.2)	(▲7.5)	(4.1)	(▲5.7)	(▲12.2)	(5.0)	(▲2.2)	(▲9.8)	(▲4.3)	(▲6.0)	(▲7.4)	
うちパート	2,866	4,155	3,229	2,473	2,054	2,333	2,283	2,964	2,338	1,811	2,939	3,094	2,815	
(前年同月比)	(▲6.2)	(0.4)	(2.4)	(▲8.1)	(3.0)	(1.8)	(▲14.3)	(8.2)	(1.6)	(▲10.5)	(▲0.5)	(5.9)	(▲1.8)	

※ 全数には、臨時・季節を含み、うち常用にはパートは含まない。

⑥ 新規常用求職者の態様別状況

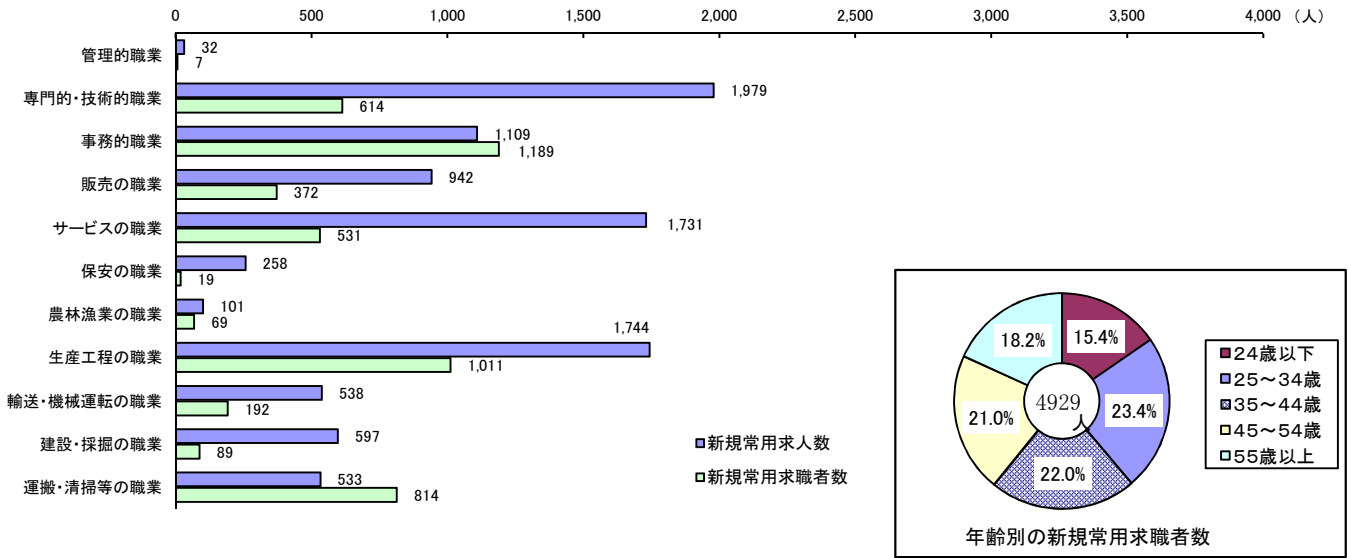
3月の新規常用求職者の状況を態様別にみると、前年同月比で在職者は9.4%の減少、離職者は3.3%の減少、無業者は19.5%の減少となった。

年月	30年												31年	
	3月	4月	5月	6月	7月	8月	9月	10月	11月	12月	1月	2月	3月	
常用求職者	5,324	5,673	5,212	4,453	4,554	4,465	4,075	4,856	4,223	3,590	5,188	5,144	4,929	
(前年同月比)	(▲8.2)	(▲1.6)	(4.2)	(▲7.5)	(4.1)	(▲5.7)	(▲12.2)	(5.0)	(▲2.2)	(▲9.8)	(▲4.3)	(▲6.0)	(▲7.4)	
在職者	2,423	1,853	2,187	1,978	1,964	2,064	1,776	1,992	1,822	1,601	2,354	2,633	2,196	
(前年同月比)	(▲4.2)	(5.0)	(14.0)	(▲6.1)	(5.4)	(▲3.3)	(▲14.9)	(1.4)	(0.3)	(▲11.1)	(▲10.1)	(▲9.0)	(▲9.4)	
離職者	2,459	3,458	2,714	2,184	2,279	2,130	2,056	2,589	2,142	1,812	2,574	2,227	2,377	
(前年同月比)	(▲9.8)	(▲2.9)	(▲1.6)	(▲8.4)	(4.8)	(▲7.6)	(▲7.7)	(9.2)	(▲2.6)	(▲7.0)	(2.5)	(▲2.0)	(▲3.3)	
定年	91	237	137	95	95	77	60	107	71	57	103	87	105	
(前年同月比)	(▲12.5)	(▲11.9)	(12.3)	(26.7)	(10.5)	(6.9)	(▲24.1)	(24.4)	(▲7.8)	(▲14.9)	(1.0)	(▲2.2)	(15.4)	
事業主都合	449	875	531	377	416	342	354	522	461	433	530	401	488	
(前年同月比)	(▲16.5)	(2.5)	(▲9.2)	(▲24.8)	(▲3.0)	(▲18.2)	(▲22.0)	(22.8)	(0.2)	(▲5.0)	(▲0.2)	(▲2.0)	(8.7)	
自己都合	1,827	2,277	1,985	1,643	1,698	1,659	1,583	1,895	1,542	1,280	1,865	1,670	1,707	
(前年同月比)	(▲7.8)	(▲3.3)	(0.2)	(▲5.1)	(5.5)	(▲4.9)	(▲2.9)	(5.9)	(▲3.9)	(▲6.6)	(3.2)	(▲1.9)	(▲6.6)	
無業者	442	362	311	291	311	271	243	275	259	177	260	284	356	
(前年同月比)	(▲18.9)	(▲18.1)	(▲4.9)	(▲9.9)	(▲7.2)	(▲9.4)	(▲25.7)	(▲5.2)	(▲13.7)	(▲23.7)	(▲10.0)	(▲7.8)	(▲19.5)	

※ 離職者は、「前職雇用者」と「前職自営、その他」(表中では省略)に分けられる。  
「前職雇用者」は、離職理由別に「定年」「事業主都合」「自己都合」「不明」(表中では省略)に区分される。  
このため内訳の計と離職者数欄の数値は一致しない。  
※ 無業者とは、家事、育児等従事者及び離職後1年を超えて求職活動をしていない者をいう。

⑦ 職業別の新規常用求人・求職、年齢別の新規常用求職の状況

3月の新規求人・求職者数を職業別に対比してみると、「専門的・技術的職業」、「サービスの職業」、「生産工程の職業」、「建設・採掘の職業」などで求人数が求職者数を上回った。一方で、「事務的職業」、「運搬・清掃等の職業」で求職者数が求人数を上回った。



※パートタイムを除く常用

⑧ 月間有効求人・求職(実数値)の推移

3月の月間有効求人数は前年同月比で3.8%減少し、月間有効求職者数は2.0%減少した。

年月	30年3月	4月	5月	6月	7月	8月	9月	10月	11月	12月	31年1月	2月	3月
月間有効求人数	54,497	52,039	52,193	52,029	52,166	52,698	52,469	54,263	53,509	51,934	51,591	53,008	52,421
(前年同月比)	(5.6)	(6.3)	(7.5)	(4.9)	(4.3)	(3.6)	(▲1.7)	(▲0.8)	(▲1.2)	(▲1.7)	(▲3.3)	(▲2.9)	(▲3.8)
月間有効求職者数	32,992	33,542	33,773	32,319	30,973	30,257	29,407	30,327	30,078	29,212	30,313	31,549	32,321
(前年同月比)	(▲3.7)	(▲3.2)	(▲1.9)	(▲3.4)	(▲1.9)	(▲2.8)	(▲5.1)	(▲1.9)	(▲0.9)	(▲2.5)	(▲1.3)	(▲1.4)	(▲2.0)

※ パートタイム、臨時・季節を含む全数

2 就職の状況

3月の就職件数は、前年同月比で10.2%減少した。うち常用で16.7%減少し、うちパートで3.2%減少した。

年月	30年3月	4月	5月	6月	7月	8月	9月	10月	11月	12月	31年1月	2月	3月
全数	4,401	3,252	3,351	3,101	2,723	2,475	2,702	3,050	2,751	2,431	2,306	3,029	3,954
(前年同月比)	(▲6.0)	(▲3.3)	(0.3)	(▲6.9)	(▲3.7)	(▲4.8)	(▲11.0)	(▲0.9)	(▲2.8)	(▲9.5)	(▲3.9)	(▲8.0)	(▲10.2)
うち常用	2,434	1,727	1,800	1,667	1,575	1,452	1,549	1,742	1,556	1,329	1,203	1,621	2,028
(前年同月比)	(▲3.5)	(▲4.7)	(3.7)	(▲4.4)	(▲3.2)	(▲4.2)	(▲13.2)	(▲0.3)	(▲4.1)	(▲6.1)	(▲11.0)	(▲11.6)	(▲16.7)
うちパート	1,870	1,431	1,473	1,362	1,095	970	1,078	1,206	1,096	976	1,006	1,304	1,810
(前年同月比)	(▲8.1)	(▲1.2)	(▲2.6)	(▲8.8)	(▲1.7)	(▲4.2)	(▲8.3)	(▲3.1)	(▲1.7)	(▲11.8)	(5.1)	(▲5.2)	(▲3.2)

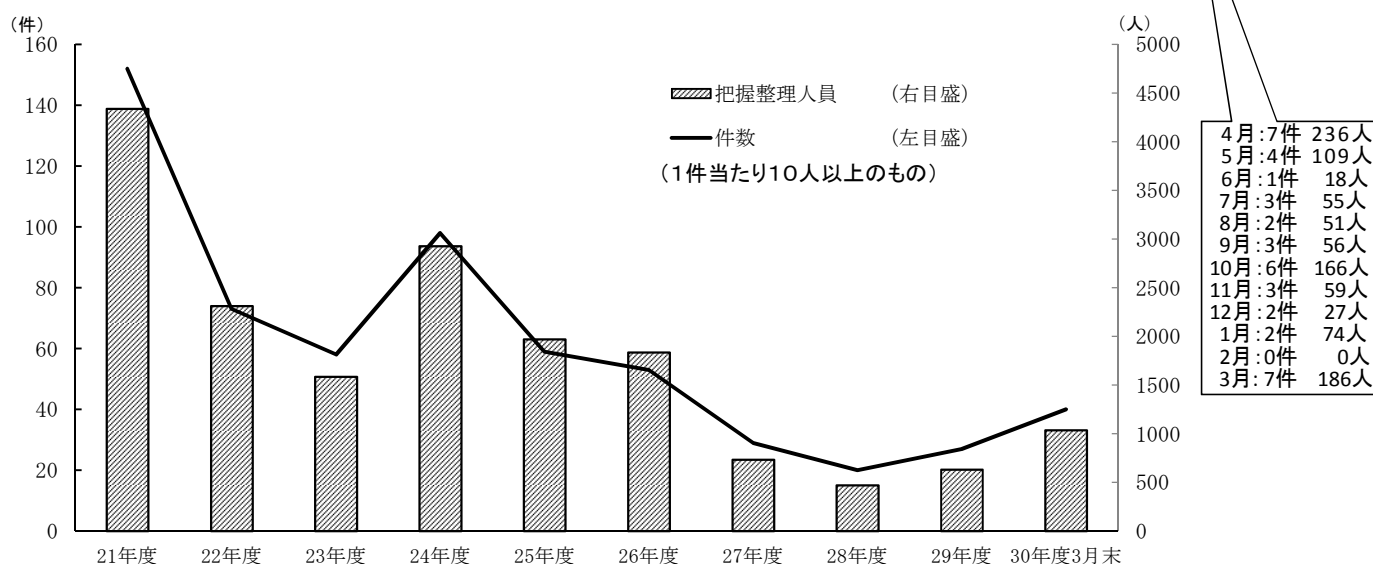
※ 全数には、臨時・季節を含み、うち常用にはパートは含まない。

### 3 人員整理の把握状況

3月中に把握した1件あたり10人以上の人員整理は、7件(186人)であった。  
事業主都合による離職は337人で、前年同月を1.8%上回った。

#### ①10人以上の人員整理把握状況の年度別推移

年度別	21年度	22年度	23年度	24年度	25年度	26年度	27年度	28年度	29年度	30年度	前年同期
件数	152	73	58	98	59	53	29	20	27	40	27
整理人数	4,339	2,313	1,586	2,928	1,971	1,837	734	470	632	1,037	632



#### ② 事業主都合による離職の推移 (雇用保険の被保険者資格喪失データ)

年月	30年	4月	5月	6月	7月	8月	9月	10月	11月	12月	31年	2月	3月
	3月										1月		
人数	331	904	370	304	373	290	310	448	275	242	421	299	337
(前年同月比)	(▲24.3)	(1.7)	(21.3)	(4.8)	(48.0)	(2.1)	(▲1.9)	(25.5)	(▲7.4)	(▲12.0)	(▲8.9)	(21.5)	(1.8)

※ 特例被保険者(季節)を除く

#### (参考) 雇用保険の適用事業所・被保険者・失業等給付受給者の状況

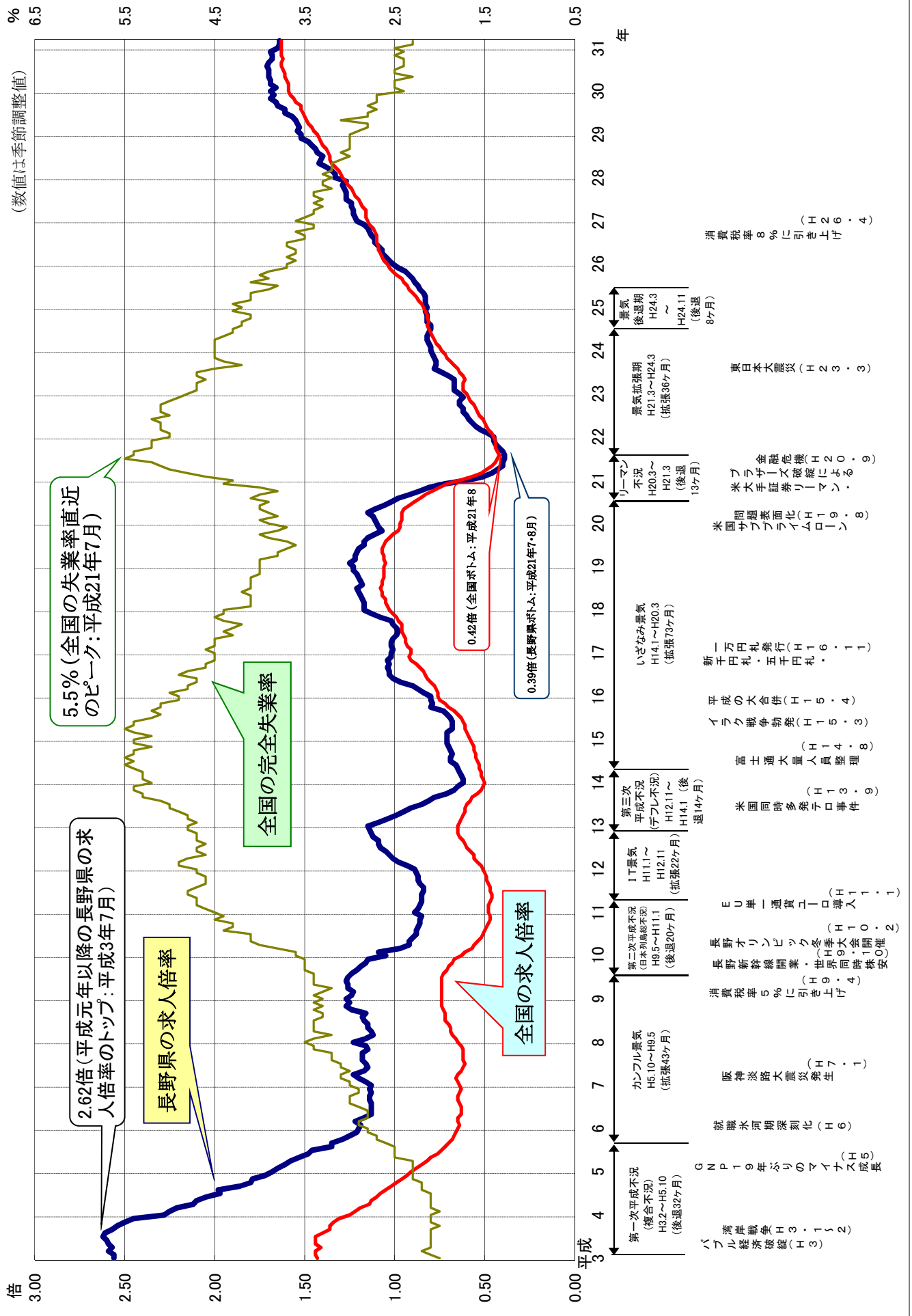
適用事業所数は、前年同月を0.4%上回った。被保険者数は、前年同月を1.1%上回った。失業等給付(基本手当)の受給者は、前年同月を2.9%上回った。

年月	30年	4月	5月	6月	7月	8月	9月	10月	11月	12月	31年	2月	3月
	3月										1月		
事業所 月末現在数 (前年同月比)	37,132 (0.7)	37,150 (0.9)	37,177 (0.8)	37,229 (0.7)	37,248 (0.6)	37,317 (0.7)	37,053 (0.6)	37,147 (0.7)	37,189 (0.7)	37,220 (0.6)	37,263 (0.5)	37,285 (0.5)	37,289 (0.4)
資格取得数	7,352	18,403	15,948	9,447	8,158	7,029	6,314	8,376	7,436	6,341	6,635	6,000	6,697
資格喪失数	7,451	17,573	8,679	6,990	7,318	6,837	6,815	8,403	7,414	6,914	8,250	6,097	7,410
被保険者 月末現在数 (前年同月比)	623,328 (2.0)	624,037 (2.0)	630,878 (1.4)	633,360 (1.3)	634,076 (1.4)	634,584 (1.4)	633,657 (1.2)	633,723 (1.2)	633,682 (1.2)	633,070 (1.2)	631,197 (1.2)	631,033 (1.2)	630,352 (1.1)
基本手当 受給者実人数 (前年同月比)	5,573 (▲5.1)	5,548 (0.5)	6,640 (▲0.9)	6,464 (▲5.3)	6,714 (▲3.3)	6,764 (▲3.5)	6,323 (▲3.0)	6,420 (1.3)	6,102 (2.3)	5,730 (1.2)	5,972 (5.5)	5,859 (5.2)	5,735 (2.9)

次回発表日 平成31年4月26日(金)

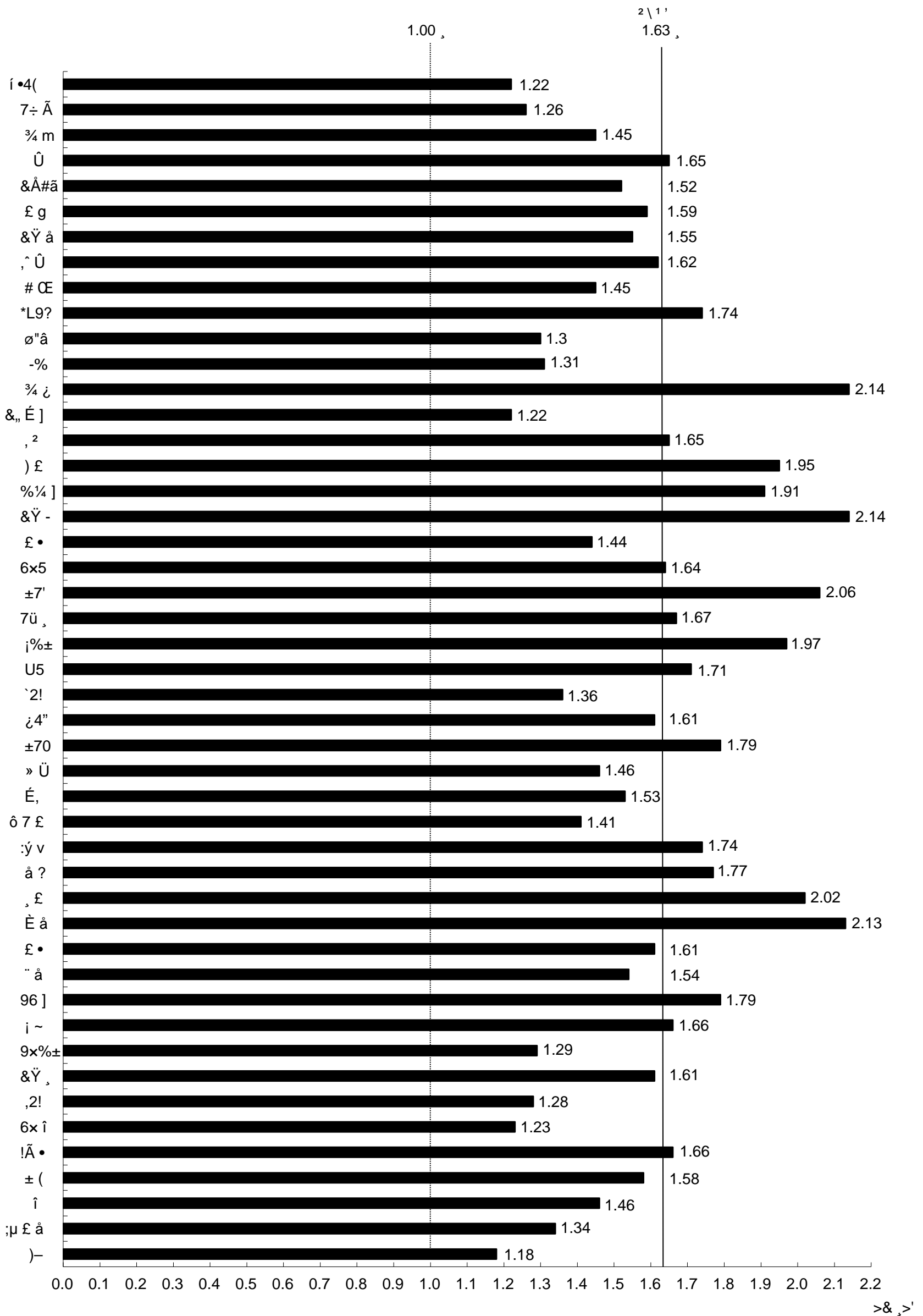
# 有効求人倍率・完全失業率の推移(平成31年3月分まで)

(長野労働局職業安定部)





都道府県別有効求人倍率：季節調整値  
 (新規学卒者を除きパートタイムを含む)  
 平成31年3月 全国平均1.63 [原数値1.66倍]



(注) 季節調整値計算(季節調整値替え)は、毎年過去1年分のデータが揃う年初に行われ、季節調整済系列が改定される。  
 (資料出所) 厚生労働省「職業安定業務統計」



平成30年度 ハローワークのマッチング機能の総合評価における主要指標の進捗状況

長野労働局

1.就職件数(パート含む常用)

ハローワーク	30/4月	5月	6月	7月	8月	9月	10月	11月	12月	31/1月	2月	3月	累計	目標件数	進捗率(%)
長野	401	387	391	345	324	280	342	324	272	218	349	554	4,187	4,325	96.8
松本	444	527	502	424	401	403	482	423	359	343	476	630	5,414	5,398	100.3
上田	271	336	296	248	250	296	295	280	233	230	308	364	3,407	3,288	103.6
飯田	270	264	268	227	217	203	264	206	179	166	244	290	2,798	2,648	105.7
伊那	305	258	258	223	222	294	251	236	202	203	253	277	3,027	2,916	103.8
篠ノ井	235	271	249	216	190	221	272	170	178	170	213	330	2,762	2,754	100.3
飯山	161	164	128	102	101	112	133	97	94	72	135	151	1,450	1,396	103.9
木曾福島	19	29	32	23	31	23	20	30	18	26	30	44	325	300	108.3
佐久	327	301	289	255	240	267	292	253	221	204	279	383	3,291	3,330	98.8
大町	108	69	52	61	44	57	73	61	36	52	74	91	778	826	94.2
須坂	135	150	110	110	77	91	119	117	82	72	116	136	1,315	1,405	93.6
諏訪	312	296	298	286	223	298	277	265	228	211	276	397	3,328	3,306	100.7
労働局全体	2,988	3,097	2,853	2,520	2,320	2,506	2,820	2,509	2,102	1,967	2,753	3,647	32,082	31,892	100.6

2.充足件数(パート含む常用)

ハローワーク	30/4月	5月	6月	7月	8月	9月	10月	11月	12月	31/1月	2月	3月	累計	目標件数	進捗率(%)
長野	444	471	423	373	335	348	437	380	291	247	400	621	4,770	4,970	96.0
松本	446	529	479	413	390	410	486	397	345	336	449	618	5,298	5,210	101.7
上田	280	322	306	244	252	286	264	297	218	236	318	341	3,364	3,172	106.1
飯田	254	242	248	216	200	198	249	179	171	151	227	261	2,596	2,552	101.7
伊那	281	276	250	210	224	293	248	241	203	209	246	270	2,951	2,849	103.6
篠ノ井	257	276	248	237	195	210	259	224	202	181	238	369	2,897	2,924	99.1
飯山	139	128	90	89	82	87	117	90	77	59	112	111	1,181	1,233	95.8
木曾福島	23	27	32	26	31	17	20	27	19	23	26	45	316	298	106.0
佐久	326	302	256	261	236	256	279	250	226	197	242	385	3,216	3,217	100.0
大町	85	50	54	55	40	35	64	58	29	43	68	93	674	714	94.4
須坂	144	148	119	100	77	81	103	95	76	74	89	132	1,238	1,273	97.3
諏訪	305	298	304	273	219	258	273	263	243	219	279	398	3,332	3,222	103.4
労働局全体	2,984	3,069	2,809	2,497	2,281	2,479	2,799	2,501	2,101	1,975	2,694	3,644	31,893	31,634	100.6

3.雇用保険受給者の早期再就職件数

ハローワーク	30/4月	5月	6月	7月	8月	9月	10月	11月	12月	31/1月	2月	3月	累計	目標件数	進捗率(%)
長野	62	136	111	124	102	83	94	102	83	73	93	1063	1,126	94.4	
松本	136	159	162	142	151	87	159	139	147	123	86	1,491	1,494	99.8	
上田	56	92	82	95	75	73	79	88	78	63	70	851	832	102.3	
飯田	48	65	83	51	91	56	57	70	74	56	48	699	725	96.4	
伊那	64	83	80	69	59	51	80	67	75	43	46	717	785	91.3	
篠ノ井	64	89	81	78	64	55	64	71	69	43	47	725	738	98.2	
飯山	31	47	35	19	38	21	31	26	29	18	26	321	339	94.7	
木曾福島	8	1	11	13	11	1	8	7	7	9	5	81	88	92.0	
佐久	78	95	83	96	64	71	73	74	66	56	44	800	843	94.9	
大町	21	27	31	17	23	18	19	16	23	13	12	220	237	92.8	
須坂	33	30	41	23	33	20	34	32	27	20	16	309	342	90.4	
諏訪	53	78	88	73	65	57	77	72	61	75	45	744	820	90.7	
労働局全体	654	902	888	800	776	593	775	764	739	592	538	8,021	8,369	95.8	