

〃
〃 S , &
' % ' &

〃
〃
〃 S&! &&! S, *)
: UI 〃 S&! &&! S%+

最近の雇用情勢 (平成31年2月分)

長野労働局(局長 ^{いしだ しげお}石田 茂雄)は、平成31年2月分の県内の雇用情勢をとりまとめました。

- 平成31年2月の有効求人倍率(季節調整値)は 1.64倍となり、前月を0.01ポイント下回った。
- 有効求人数(季節調整値)は51,459人で前月に比べ0.8%減少し、有効求職者数(同)は31,292人で前月に比べ0.4%減少した。
- 新規求人倍率(季節調整値)は2.41倍となり、前月を0.01ポイント下回った。

○ 2月の新規求人数(実数値)は19,185人となり、前年同月比で0.2%増加した。
 産業別(大分類)にみると、前年同月比で増加した業種は、建設業、情報通信業、卸売業・小売業、医療・福祉などの産業であり、前年同月比で減少した業種は、製造業、運輸業・郵便業、宿泊業・飲食サービス業、生活関連サービス・娯楽業、サービス業(他に分類されないもの)などの産業となった。

○ 2月の新規求職者数(実数値)は8,283人となり、前年同月比で1.8%減少した。
 新規常用求職者(5,144人)のうち、「事業主都合離職者」は401人となり、前年同月比で2.0%減少し、「自己都合離職者」は1,670人となり、前年同月比で1.9%減少し、「在職者」は2,633人となり、前年同月比で9.0%減少した。

○ 2月の就職件数は3,029件となり、前年同月比で8.0%減少した。
 このうち常用就職件数は1,621件となり、前年同月比で11.6%減少した。
 パートタイム就職件数は1,304件となり、前年同月比で5.2%減少した。

〃

最近の雇用情勢

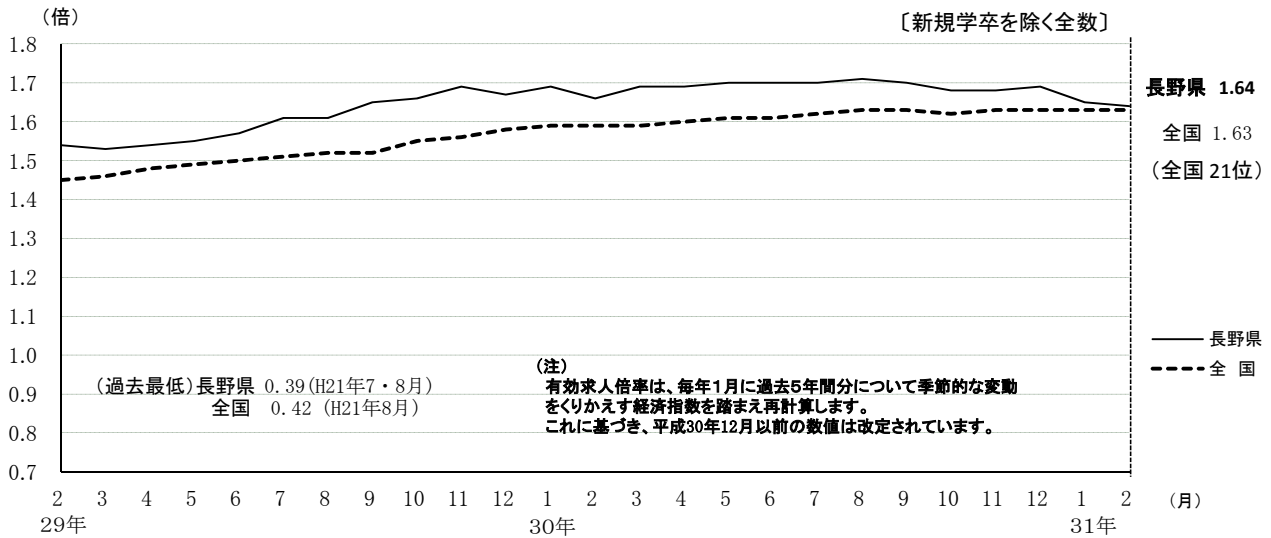
〔平成31年2月分〕

1 求人・求職の状況

① 有効求人倍率(季節調整値)の推移

平成31年2月の有効求人倍率(季節調整値)は、1.64倍となり、前月を0.01ポイント下回った。

| | 2月 | 3月 | 4月 | 5月 | 6月 | 7月 | 8月 | 9月 | 10月 | 11月 | 12月 | 1月 | 2月 |
|-----|------|------|------|------|------|------|------|------|------|------|------|------|------|
| 最近年 | 1.66 | 1.69 | 1.69 | 1.70 | 1.70 | 1.70 | 1.71 | 1.70 | 1.68 | 1.68 | 1.69 | 1.65 | 1.64 |
| 前年 | 1.54 | 1.53 | 1.54 | 1.55 | 1.57 | 1.61 | 1.61 | 1.65 | 1.66 | 1.69 | 1.67 | 1.69 | 1.66 |



※ 月間有効求人・求職(季節調整値)の推移

| | 2月 | 3月 | 4月 | 5月 | 6月 | 7月 | 8月 | 9月 | 10月 | 11月 | 12月 | 31年1月 | 31年2月 |
|----------|--------|--------|--------|--------|--------|--------|--------|--------|--------|--------|--------|--------|--------|
| 月間有効求人数 | 52,931 | 53,155 | 53,078 | 53,321 | 53,231 | 53,000 | 53,063 | 52,351 | 52,130 | 52,356 | 52,521 | 51,876 | 51,459 |
| 月間有効求職者数 | 31,794 | 31,477 | 31,329 | 31,389 | 31,251 | 31,188 | 31,070 | 30,758 | 30,978 | 31,098 | 31,091 | 31,406 | 31,292 |

② 地域別有効求人倍率(実数値:以下同じ)

2月の有効求人倍率を地域別に見ると、北信、中信ブロックで前年同月を上回った。また、安定所別では、長野、篠ノ井、松本、木曾福島、大町、諏訪の安定所で前年同月を上回った。

〔新規学卒を除く全数〕

| 地域別 (前年同月比ポイント) 《前月》 | 北信 1.75 (0.06) 《1.81》 | | | | 東信 1.60 (▲0.19) 《1.62》 | | 中信 1.72 (0.07) 《1.64》 | | | 南信 1.64 (▲0.07) 《1.70》 | | |
|-------------------------|--------------------------|--------|---------|---------|---------------------------|---------|--------------------------|---------|--------|---------------------------|---------|--------|
| 安定所別 | 長野 | 篠ノ井 | 飯山 | 須坂 | 上田 | 佐久 | 松本 | 木曾福島 | 大町 | 飯田 | 伊那 | 諏訪 |
| 全数 | 1.93 | 1.57 | 1.64 | 1.50 | 1.61 | 1.58 | 1.68 | 1.96 | 1.91 | 1.38 | 1.72 | 1.78 |
| 《前月》 | 《2.00》 | 《1.60》 | 《1.72》 | 《1.59》 | 《1.69》 | 《1.55》 | 《1.61》 | 《1.86》 | 《1.76》 | 《1.53》 | 《1.73》 | 《1.81》 |
| (前年同月比ポイント) | (0.18) | (0.09) | (▲0.10) | (▲0.35) | (▲0.10) | (▲0.29) | (0.03) | (0.03) | (0.37) | (▲0.27) | (▲0.03) | (0.07) |
| うち常用 | 1.66 | 1.52 | 1.36 | 1.37 | 1.33 | 1.62 | 1.47 | 1.80 | 1.50 | 1.32 | 1.56 | 1.77 |
| 《前月》 | 《1.75》 | 《1.55》 | 《1.38》 | 《1.47》 | 《1.34》 | 《1.65》 | 《1.44》 | 《1.72》 | 《1.60》 | 《1.41》 | 《1.57》 | 《1.80》 |
| (前年同月比ポイント) | (0.15) | (0.10) | (▲0.14) | (▲0.31) | (0.06) | (▲0.18) | (▲0.01) | (▲0.04) | (0.22) | (▲0.23) | (0.03) | (0.17) |

*「うち常用」とはパート常用を含み、臨時・季節を除く。

③ 新規求人数の推移

2月の新規求人数は、前年同月比で0.2%増加した。うち常用は1.2%増加となり、うちパートは3.5%増加した。

| 年月 | 30年 2月 | 3月 | 4月 | 5月 | 6月 | 7月 | 8月 | 9月 | 10月 | 11月 | 12月 | 31年 1月 | 2月 |
|---------------------|------------------|------------------|-----------------|-----------------|-----------------|-----------------|------------------|-------------------|-----------------|------------------|-------------------|------------------|-----------------|
| 全 数 (前年同月比) | 19,149 (▲3.6) | 19,836 (10.4) | 18,851 (5.1) | 18,288 (2.7) | 18,545 (0.5) | 18,743 (2.8) | 18,404 (▲0.6) | 18,040 (▲12.2) | 20,200 (1.1) | 18,192 (▲1.6) | 16,781 (▲11.6) | 19,687 (▲2.1) | 19,185 (0.2) |
| うち常用 (前年同月比) | 9,995 (0.0) | 10,230 (14.5) | 10,153 (6.7) | 9,218 (▲1.3) | 10,022 (7.3) | 10,222 (6.2) | 9,488 (▲1.7) | 9,409 (▲9.2) | 10,783 (5.6) | 9,627 (2.6) | 9,324 (▲6.2) | 10,499 (▲1.6) | 10,116 (1.2) |
| うちパート (前年同月比) | 7,582 (▲2.9) | 8,131 (8.4) | 7,252 (2.4) | 7,154 (2.4) | 7,119 (▲5.2) | 7,265 (5.4) | 6,928 (▲0.7) | 6,634 (▲14.2) | 8,027 (5.5) | 6,924 (▲2.4) | 5,961 (▲15.7) | 7,767 (2.5) | 7,850 (3.5) |
| 常用のうち正社員 (前年同月比) | 7,113 (3.1) | 7,617 (18.3) | 7,462 (10.3) | 6,986 (4.4) | 7,508 (7.6) | 7,620 (8.8) | 7,148 (4.2) | 7,086 (▲3.9) | 8,001 (8.0) | 7,333 (7.0) | 6,860 (▲5.2) | 7,692 (▲1.6) | 7,390 (3.9) |
| 全数に占める 正社員の割合 | 37.1 | 38.4 | 39.6 | 38.2 | 40.5 | 40.7 | 38.8 | 39.3 | 39.6 | 40.3 | 40.9 | 39.1 | 38.5 |
| 正社員有効 求人倍率 | 1.09 | 1.06 | 1.05 | 1.04 | 1.09 | 1.11 | 1.14 | 1.16 | 1.17 | 1.20 | 1.25 | 1.18 | 1.13 |

※全数には臨時・季節を含み、うち常用はパートを含まない。

④ 産業別新規求人状況

2月の産業別(大分類)の新規求人数は、前年同月比で、「建設業」、「情報通信業」、「卸売業・小売業」、「教育・学習支援業」、「医療・福祉」、などの産業で増加し、「製造業」、「運輸業・郵便業」、「金融業・保険業」、「不動産・物品賃貸業」、「宿泊業・飲食サービス業」、「生活関連サービス業・娯楽業」、「サービス業(他に分類されないもの)」などの産業で減少した。

| 産 業 別 | 新規求人数 (人) | 前月比 (%) | 前年同月 比 (%) | 産 業 別 | 新規求人数 (人) | 前月比 (%) | 前年同月 比 (%) |
|-----------------------|-------------------|------------------|------------------|-------------------------|------------------|------------------|------------------|
| 全 数 | 19,185 (7,850) | ▲2.5 (1.1) | 0.2 (3.5) | G 情報通信業 | 286 (37) | 1.4 (▲48.6) | 19.7 (▲2.6) |
| D 建設業 | 1,357 (105) | ▲1.1 (▲9.5) | 14.8 (25.0) | H 運輸業・郵便業 | 833 (232) | ▲5.4 (▲6.5) | ▲15.6 (▲14.1) |
| E 製造業 | 2,923 (768) | 0.8 (10.3) | ▲6.3 (▲17.7) | I 卸売業・小売業 | 2,404 (1,277) | 2.8 (7.3) | 2.2 (7.9) |
| 09・10 食料品・飲料・ たばこ | 607 (298) | ▲15.8 (▲11.6) | ▲4.6 (▲4.2) | J 金融業・保険業 | 83 (22) | 88.6 (266.7) | ▲5.7 (▲33.3) |
| 14 パルプ・紙・紙加工 | 48 (9) | 29.7 (▲35.7) | 4.3 (▲35.7) | K 不動産・物品賃貸業 | 205 (98) | ▲22.6 (▲25.2) | ▲23.8 (3.2) |
| 15 印刷関連 | 42 (12) | ▲37.3 (20.0) | ▲17.6 (0.0) | M 宿泊業・飲食 サービス業 | 1,447 (896) | ▲23.9 (▲27.6) | ▲6.4 (▲6.0) |
| 18 プラスチック製品 | 134 (26) | 15.5 (▲3.7) | 3.1 (▲25.7) | 76 飲食店 | 755 (526) | ▲9.7 (▲6.9) | ▲0.5 (0.8) |
| 24 金属製品 | 247 (63) | ▲29.2 (8.6) | ▲24.0 (▲24.1) | N 生活関連サービス 業・娯楽業 | 1,079 (564) | 44.4 (41.7) | ▲5.1 (▲1.1) |
| 25 はん用機械器具 | 221 (21) | ▲9.1 (0.0) | ▲4.7 (▲27.6) | 78 洗濯・理容・美容 ・浴場業 | 551 (252) | 48.1 (26.6) | ▲10.8 (▲10.3) |
| 26 生産用機械器具 | 239 (22) | 34.3 (46.7) | 27.8 (▲4.3) | O 教育・学習支援業 | 524 (333) | 77.6 (79.0) | 12.2 (30.1) |
| 27 業務用機械器具 | 161 (33) | 15.8 (▲2.9) | ▲2.4 (▲43.1) | P 医療・福祉 | 3,090 (1,428) | ▲6.5 (▲5.8) | 8.6 (7.1) |
| 28 電子部品・デバイス ・電子回路 | 334 (77) | 38.0 (71.1) | ▲9.0 (▲28.7) | 85 社会保険・社会 福祉・介護事業 | 2,031 (1,017) | ▲3.5 (3.1) | 9.7 (13.6) |
| 29 電気機械器具 | 333 (75) | 57.1 (134.4) | 28.1 (▲36.4) | R サービス業(他に分 類されないもの) | 3,097 (1,053) | ▲16.5 (▲12.3) | ▲1.0 (20.1) |
| 30 情報通信機械器具 | 75 (23) | 27.1 (35.3) | ▲38.0 (▲8.0) | 91 職業紹介・ 労働者派遣業 | 1,243 (141) | ▲6.6 (9.3) | ▲28.6 (▲35.6) |
| 31 輸送用機械器具 | 173 (34) | ▲28.2 (6.3) | ▲32.2 (▲12.8) | そ の 他 の 産 業 | 1,857 (1,037) | 12.8 (34.7) | 3.9 (8.4) |

()はパートで内数

注) 「その他の産業」には、A 農・林業、B 漁業、C 鉱業、F 電気・ガス・熱供給・水道業、L 学術研究・専門技術サービス業、Q 複合サービス事業、S 公務、T 分類不能の産業を含む。

⑤ 新規求職者の推移

2月の新規求職者数は前年同月比1.8%減少した。うち常用は6.0%減少、うちパートは5.9%増加した。

| 年月 | 30年 | | | | | | | | | | | | 31年 | |
|---------|--------|--------|--------|-------|--------|-------|--------|---------|-------|--------|---------|--------|--------|--|
| | 2月 | 3月 | 4月 | 5月 | 6月 | 7月 | 8月 | 9月 | 10月 | 11月 | 12月 | 1月 | 2月 | |
| 全数 | 8,439 | 8,269 | 9,997 | 8,532 | 6,951 | 6,637 | 6,831 | 6,385 | 7,861 | 6,968 | 6,272 | 8,382 | 8,283 | |
| (前年同月比) | (▲5.5) | (▲7.5) | (▲0.8) | (3.4) | (▲7.8) | (3.9) | (▲3.2) | (▲13.0) | (6.3) | (▲0.3) | (▲9.3) | (▲3.0) | (▲1.8) | |
| うち常用 | 5,474 | 5,324 | 5,673 | 5,212 | 4,453 | 4,554 | 4,465 | 4,075 | 4,856 | 4,223 | 3,590 | 5,188 | 5,144 | |
| (前年同月比) | (▲5.7) | (▲8.2) | (▲1.6) | (4.2) | (▲7.5) | (4.1) | (▲5.7) | (▲12.2) | (5.0) | (▲2.2) | (▲9.8) | (▲4.3) | (▲6.0) | |
| うちパート | 2,922 | 2,866 | 4,155 | 3,229 | 2,473 | 2,054 | 2,333 | 2,283 | 2,964 | 2,338 | 1,811 | 2,939 | 3,094 | |
| (前年同月比) | (▲4.2) | (▲6.2) | (0.4) | (2.4) | (▲8.1) | (3.0) | (1.8) | (▲14.3) | (8.2) | (1.6) | (▲10.5) | (▲0.5) | (5.9) | |

※ 全数には、臨時・季節を含み、うち常用にはパートは含まない。

⑥ 新規常用求職者の態様別状況

2月の新規常用求職者の状況を態様別にみると、前年同月比で在職者は9.0%の減少、離職者は2.0%の減少、無業者は7.8%の減少となった。

| 年月 | 30年 | | | | | | | | | | | | 31年 | |
|---------|---------|---------|---------|--------|---------|--------|---------|---------|--------|---------|---------|---------|--------|--|
| | 2月 | 3月 | 4月 | 5月 | 6月 | 7月 | 8月 | 9月 | 10月 | 11月 | 12月 | 1月 | 2月 | |
| 常用求職者 | 5,474 | 5,324 | 5,673 | 5,212 | 4,453 | 4,554 | 4,465 | 4,075 | 4,856 | 4,223 | 3,590 | 5,188 | 5,144 | |
| (前年同月比) | (▲5.7) | (▲8.2) | (▲1.6) | (4.2) | (▲7.5) | (4.1) | (▲5.7) | (▲12.2) | (5.0) | (▲2.2) | (▲9.8) | (▲4.3) | (▲6.0) | |
| 在職者 | 2,894 | 2,423 | 1,853 | 2,187 | 1,978 | 1,964 | 2,064 | 1,776 | 1,992 | 1,822 | 1,601 | 2,354 | 2,633 | |
| (前年同月比) | (2.2) | (▲4.2) | (5.0) | (14.0) | (▲6.1) | (5.4) | (▲3.3) | (▲14.9) | (1.4) | (0.3) | (▲11.1) | (▲10.1) | (▲9.0) | |
| 離職者 | 2,272 | 2,459 | 3,458 | 2,714 | 2,184 | 2,279 | 2,130 | 2,056 | 2,589 | 2,142 | 1,812 | 2,574 | 2,227 | |
| (前年同月比) | (▲12.3) | (▲9.8) | (▲2.9) | (▲1.6) | (▲8.4) | (4.8) | (▲7.6) | (▲7.7) | (9.2) | (▲2.6) | (▲7.0) | (2.5) | (▲2.0) | |
| 定年 | 89 | 91 | 237 | 137 | 95 | 95 | 77 | 60 | 107 | 71 | 57 | 103 | 87 | |
| (前年同月比) | (▲28.2) | (▲12.5) | (▲11.9) | (12.3) | (26.7) | (10.5) | (6.9) | (▲24.1) | (24.4) | (▲7.8) | (▲14.9) | (1.0) | (▲2.2) | |
| 事業主都合 | 409 | 449 | 875 | 531 | 377 | 416 | 342 | 354 | 522 | 461 | 433 | 530 | 401 | |
| (前年同月比) | (▲25.2) | (▲16.5) | (2.5) | (▲9.2) | (▲24.8) | (▲3.0) | (▲18.2) | (▲22.0) | (22.8) | (0.2) | (▲5.0) | (▲0.2) | (▲2.0) | |
| 自己都合 | 1,702 | 1,827 | 2,277 | 1,985 | 1,643 | 1,698 | 1,659 | 1,583 | 1,895 | 1,542 | 1,280 | 1,865 | 1,670 | |
| (前年同月比) | (▲7.8) | (▲7.8) | (▲3.3) | (0.2) | (▲5.1) | (5.5) | (▲4.9) | (▲2.9) | (5.9) | (▲3.9) | (▲6.6) | (3.2) | (▲1.9) | |
| 無業者 | 308 | 442 | 362 | 311 | 291 | 311 | 271 | 243 | 275 | 259 | 177 | 260 | 284 | |
| (前年同月比) | (▲19.4) | (▲18.9) | (▲18.1) | (▲4.9) | (▲9.9) | (▲7.2) | (▲9.4) | (▲25.7) | (▲5.2) | (▲13.7) | (▲23.7) | (▲10.0) | (▲7.8) | |

※ 離職者は、「前職雇用者」と「前職自営、その他」(表中では省略)に分けられる。

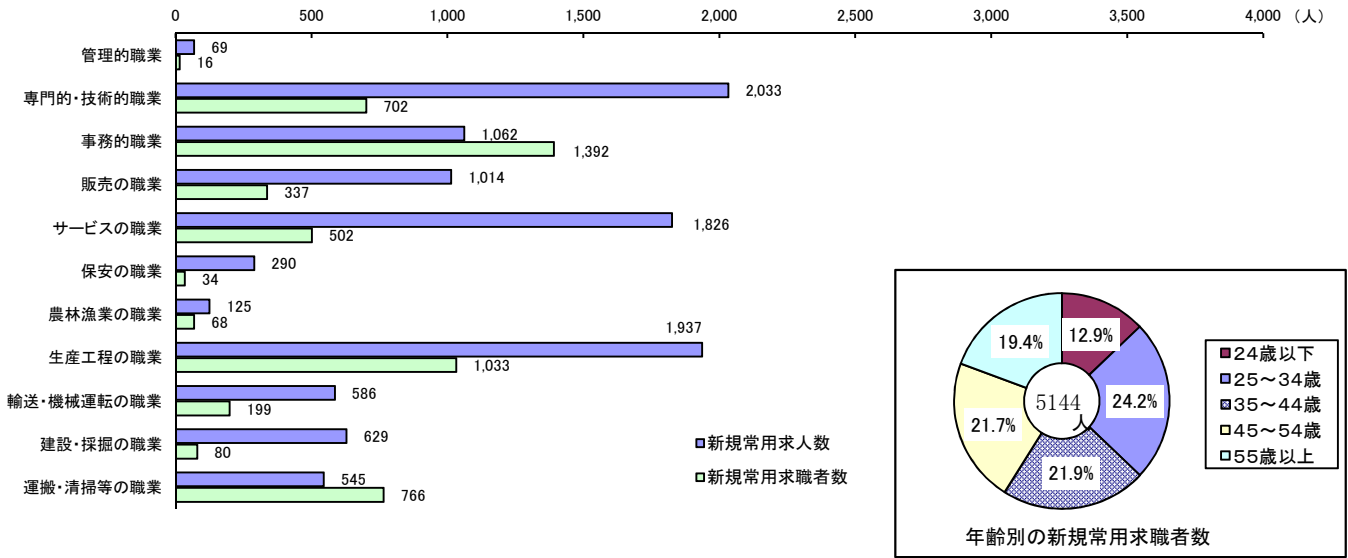
「前職雇用者」は、離職理由別に「定年」「事業主都合」「自己都合」「不明」(表中では省略)に区分される。

このため内訳の計と離職者数欄の数値は一致しない。

※ 無業者とは、家事、育児等従事者及び離職後1年を超えて求職活動をしていない者をいう。

⑦ 職業別の新規常用求人・求職、年齢別の新規常用求職の状況

2月の新規求人・求職者数を職業別に対比してみると、「専門的・技術的職業」、「サービスの職業」、「生産工程の職業」、「建設・採掘の職業」などで求人数が求職者数を上回った。一方で、「事務的職業」、「運搬・清掃等の職業」で求職者数が求人数を上回った。



※パートタイムを除く常用

⑧ 月間有効求人・求職(実数値)の推移

2月の月間有効求人数は前年同月比で2.9%減少し、月間有効求職者数は1.4%減少した。

| 年月 | 30年 2月 | 3月 | 4月 | 5月 | 6月 | 7月 | 8月 | 9月 | 10月 | 11月 | 12月 | 31年 1月 | 2月 |
|--------------|-----------|--------|--------|--------|--------|--------|--------|--------|--------|--------|--------|-----------|--------|
| 月間有効 求人数 | 54,590 | 54,497 | 52,039 | 52,193 | 52,029 | 52,166 | 52,698 | 52,469 | 54,263 | 53,509 | 51,934 | 51,591 | 53,008 |
| (前年同月比) | (5.8) | (5.6) | (6.3) | (7.5) | (4.9) | (4.3) | (3.6) | (▲1.7) | (▲0.8) | (▲1.2) | (▲1.7) | (▲3.3) | (▲2.9) |
| 月間有効 求職者数 | 32,001 | 32,992 | 33,542 | 33,773 | 32,319 | 30,973 | 30,257 | 29,407 | 30,327 | 30,078 | 29,212 | 30,313 | 31,549 |
| (前年同月比) | (▲1.8) | (▲3.7) | (▲3.2) | (▲1.9) | (▲3.4) | (▲1.9) | (▲2.8) | (▲5.1) | (▲1.9) | (▲0.9) | (▲2.5) | (▲1.3) | (▲1.4) |

※ パートタイム、臨時・季節を含む全数

2 就職の状況

2月の就職件数は、前年同月比で8.0%減少した。うち常用で11.6%減少し、うちパートで5.2%減少した。

| 年月 | 30年 2月 | 3月 | 4月 | 5月 | 6月 | 7月 | 8月 | 9月 | 10月 | 11月 | 12月 | 31年 1月 | 2月 |
|---------|-----------|--------|--------|--------|--------|--------|--------|---------|--------|--------|---------|-----------|---------|
| 全数 | 3,294 | 4,401 | 3,252 | 3,351 | 3,101 | 2,723 | 2,475 | 2,702 | 3,050 | 2,751 | 2,431 | 2,306 | 3,029 |
| (前年同月比) | (0.7) | (▲6.0) | (▲3.3) | (0.3) | (▲6.9) | (▲3.7) | (▲4.8) | (▲11.0) | (▲0.9) | (▲2.8) | (▲9.5) | (▲3.9) | (▲8.0) |
| うち常用 | 1,834 | 2,434 | 1,727 | 1,800 | 1,667 | 1,575 | 1,452 | 1,549 | 1,742 | 1,556 | 1,329 | 1,203 | 1,621 |
| (前年同月比) | (▲1.9) | (▲3.5) | (▲4.7) | (3.7) | (▲4.4) | (▲3.2) | (▲4.2) | (▲13.2) | (▲0.3) | (▲4.1) | (▲6.1) | (▲11.0) | (▲11.6) |
| うちパート | 1,376 | 1,870 | 1,431 | 1,473 | 1,362 | 1,095 | 970 | 1,078 | 1,206 | 1,096 | 976 | 1,006 | 1,304 |
| (前年同月比) | (7.9) | (▲8.1) | (▲1.2) | (▲2.6) | (▲8.8) | (▲1.7) | (▲4.2) | (▲8.3) | (▲3.1) | (▲1.7) | (▲11.8) | (5.1) | (▲5.2) |

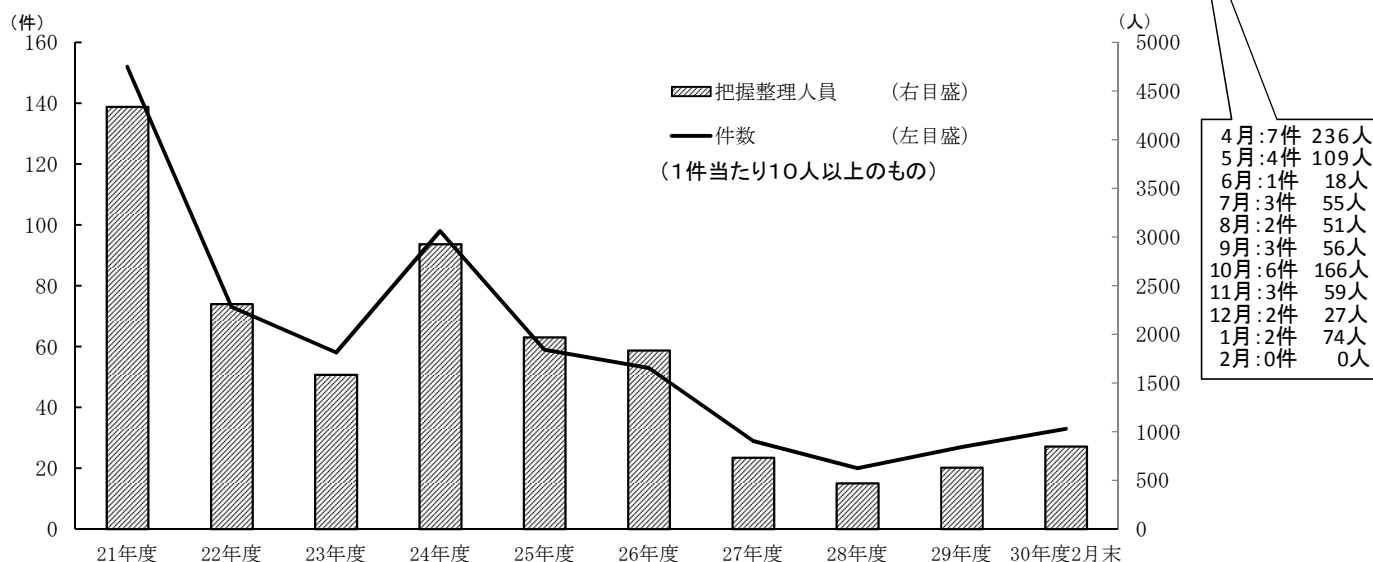
※ 全数には、臨時・季節を含み、うち常用にはパートは含まない。

3 人員整理の把握状況

2月中に把握した1件あたり10人以上の人員整理は、0件(0人)であった。
事業主都合による離職は299人で、前年同月を21.5%上回った。

①10人以上の人員整理把握状況の年度別推移

| 年度別 | 21年度 | 22年度 | 23年度 | 24年度 | 25年度 | 26年度 | 27年度 | 28年度 | 29年度 | 30年度 | 前年同期 |
|------|-------|-------|-------|-------|-------|-------|------|------|------|------|------|
| 件数 | 152 | 73 | 58 | 98 | 59 | 53 | 29 | 20 | 27 | 33 | 25 |
| 整理人数 | 4,339 | 2,313 | 1,586 | 2,928 | 1,971 | 1,837 | 734 | 470 | 632 | 851 | 612 |



② 事業主都合による離職の推移 (雇用保険の被保険者資格喪失データ)

| 年月 | 30年 | | | | | | | | | | | | 31年 | |
|---------|---------|---------|-------|--------|-------|--------|-------|--------|--------|--------|---------|--------|--------|--|
| | 2月 | 3月 | 4月 | 5月 | 6月 | 7月 | 8月 | 9月 | 10月 | 11月 | 12月 | 1月 | 2月 | |
| 人数 | 246 | 331 | 904 | 370 | 304 | 373 | 290 | 310 | 448 | 275 | 242 | 421 | 299 | |
| (前年同月比) | (▲35.3) | (▲24.3) | (1.7) | (21.3) | (4.8) | (48.0) | (2.1) | (▲1.9) | (25.5) | (▲7.4) | (▲12.0) | (▲8.9) | (21.5) | |

※ 特例被保険者(季節)を除く

(参考) 雇用保険の適用事業所・被保険者・失業等給付受給者の状況

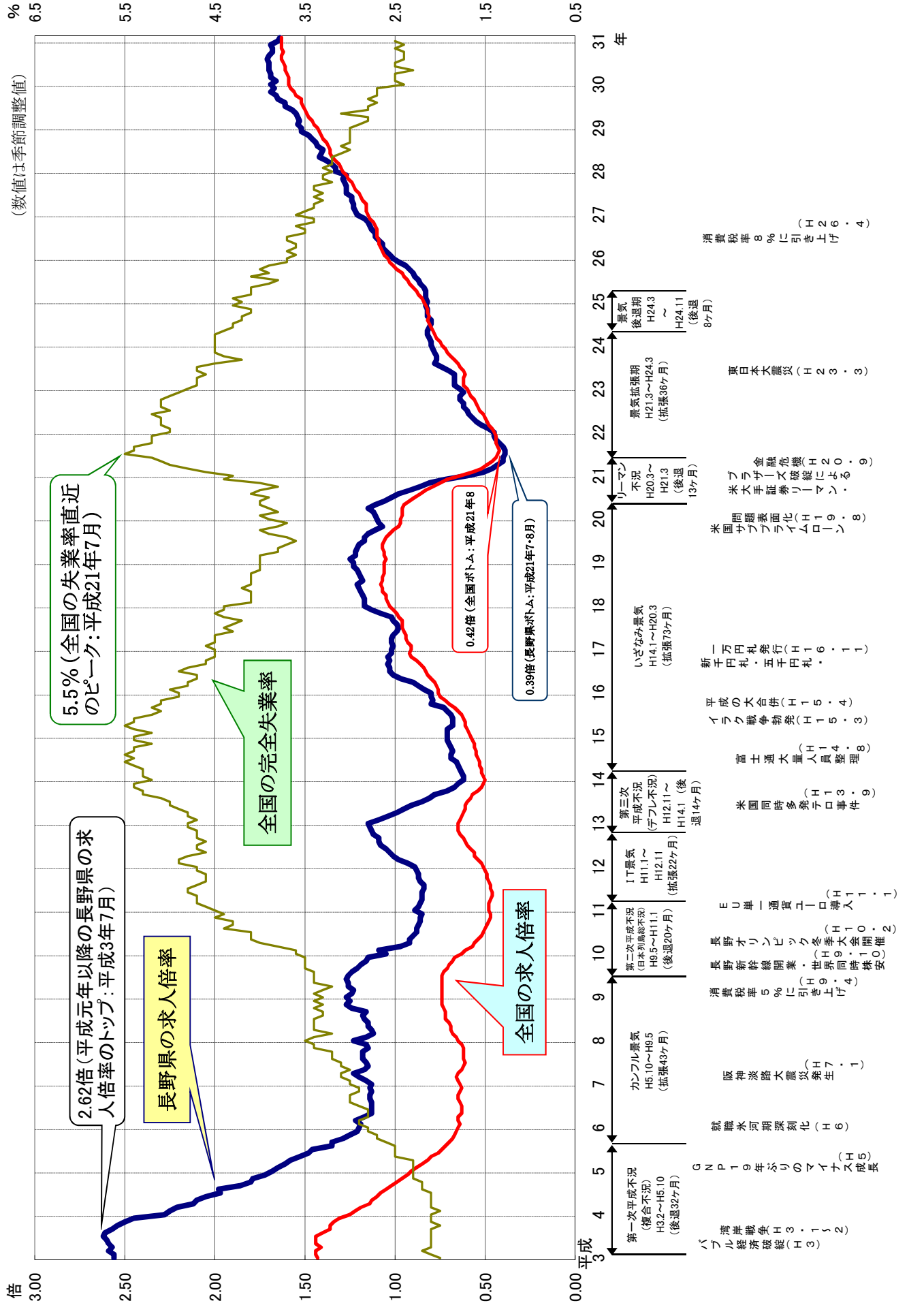
適用事業所数は、前年同月を0.5%上回った。被保険者数は、前年同月を1.2%上回った。失業等給付(基本手当)の受給者は、前年同月を5.2%上回った。

| 年月 | 30年 | | | | | | | | | | | | 31年 | |
|----------------|---------|---------|---------|---------|---------|---------|---------|---------|---------|---------|---------|---------|---------|--|
| | 2月 | 3月 | 4月 | 5月 | 6月 | 7月 | 8月 | 9月 | 10月 | 11月 | 12月 | 1月 | 2月 | |
| 事業所 月末現在数 | 37,109 | 37,132 | 37,150 | 37,177 | 37,229 | 37,248 | 37,317 | 37,053 | 37,147 | 37,189 | 37,220 | 37,263 | 37,285 | |
| (前年同月比) | (0.8) | (0.7) | (0.9) | (0.8) | (0.7) | (0.6) | (0.7) | (0.6) | (0.7) | (0.7) | (0.6) | (0.5) | (0.5) | |
| 資格取得数 | 6,095 | 7,352 | 18,403 | 15,948 | 9,447 | 8,158 | 7,029 | 6,314 | 8,376 | 7,436 | 6,341 | 6,635 | 6,000 | |
| 資格喪失数 | 6,031 | 7,451 | 17,573 | 8,679 | 6,990 | 7,318 | 6,837 | 6,815 | 8,403 | 7,414 | 6,914 | 8,250 | 6,097 | |
| 被保険者 月末現在数 | 623,439 | 623,328 | 624,037 | 630,878 | 633,360 | 634,076 | 634,584 | 633,657 | 633,723 | 633,682 | 633,070 | 631,197 | 631,033 | |
| (前年同月比) | (2.3) | (2.0) | (2.0) | (1.4) | (1.3) | (1.4) | (1.4) | (1.2) | (1.2) | (1.2) | (1.2) | (1.2) | (1.2) | |
| 基本手当 受給者実人数 | 5,569 | 5,573 | 5,548 | 6,640 | 6,464 | 6,714 | 6,764 | 6,323 | 6,420 | 6,102 | 5,730 | 5,972 | 5,859 | |
| (前年同月比) | (▲4.5) | (▲5.1) | (0.5) | (▲0.9) | (▲5.3) | (▲3.3) | (▲3.5) | (▲3.0) | (1.3) | (2.3) | (1.2) | (5.5) | (5.2) | |

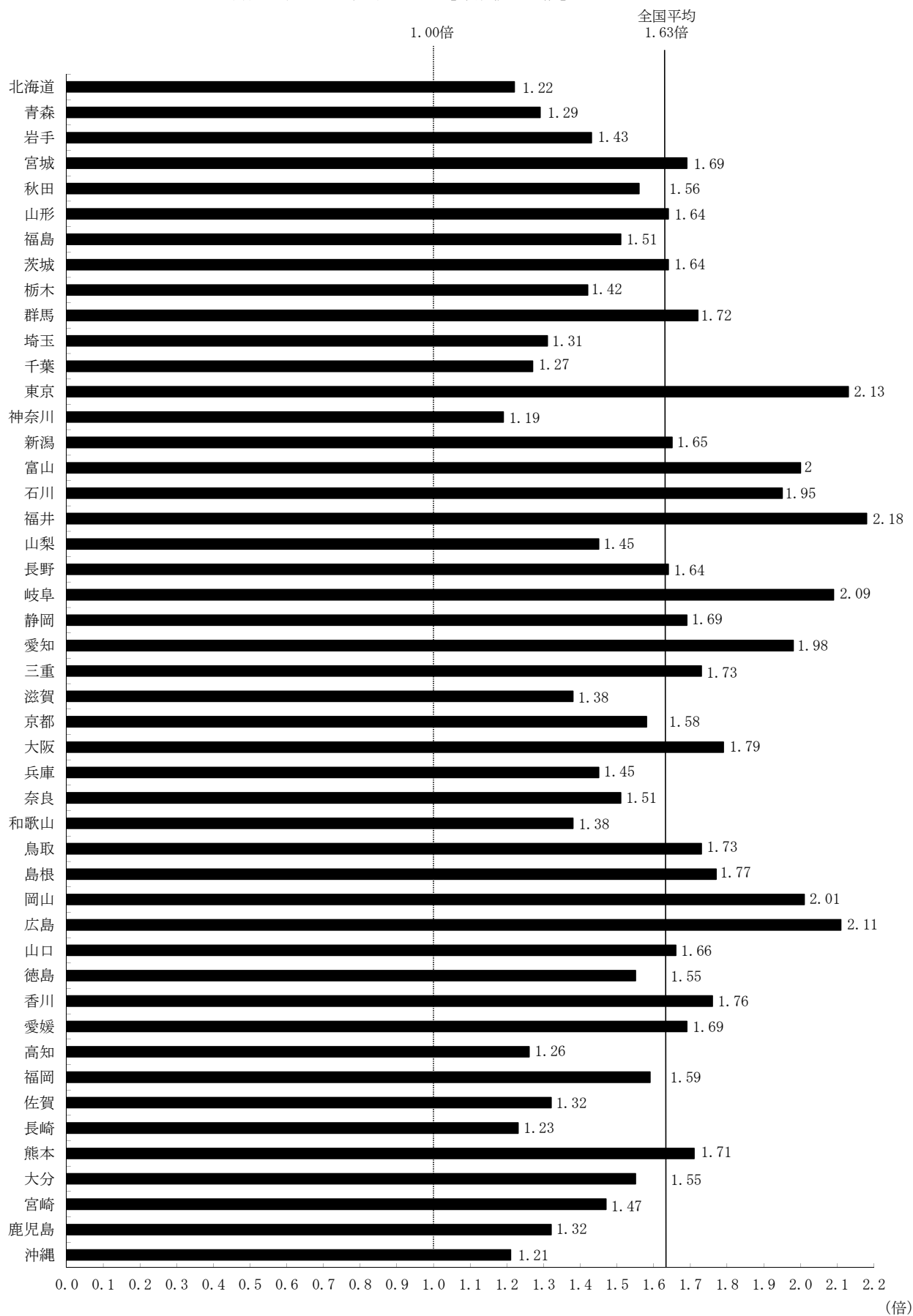
次回発表日 平成31年4月26日(金)

有効求人倍率・完全失業率の推移(平成31年2月分まで)

(長野労働局職業安定部)



都道府県別有効求人倍率：季節調整値
 (新規学卒者を除きパートタイムを含む)
 平成31年2月 全国平均1.63 [原数値1.72倍]



(注) 季節調整値計算(季節調整値替え)は、毎年過去1年分のデータが揃う年初に行われ、季節調整済系列が改訂される。
 (資料出所) 厚生労働省「職業安定業務統計」

平成30年度 ハローワークのマッチング機能の総合評価における主要指標の進捗状況

長野労働局

1.就職件数(パート含む常用)

| ハローワーク | 30/4月 | 5月 | 6月 | 7月 | 8月 | 9月 | 10月 | 11月 | 12月 | 31/1月 | 2月 | 3月 | 累計 | 目標件数 | 進捗率(%) |
|--------|-------|-------|-------|-------|-------|-------|-------|-------|-------|-------|-------|----|--------|--------|--------|
| 長野 | 401 | 387 | 391 | 345 | 324 | 280 | 342 | 324 | 272 | 218 | 349 | | 3,633 | 4,325 | 84.0 |
| 松本 | 444 | 527 | 502 | 424 | 401 | 403 | 482 | 423 | 359 | 343 | 476 | | 4,784 | 5,398 | 88.6 |
| 上田 | 271 | 336 | 296 | 248 | 250 | 296 | 295 | 280 | 233 | 230 | 308 | | 3,043 | 3,288 | 92.5 |
| 飯田 | 270 | 264 | 268 | 227 | 217 | 203 | 264 | 206 | 179 | 166 | 244 | | 2,508 | 2,648 | 94.7 |
| 伊那 | 305 | 305 | 258 | 223 | 222 | 294 | 251 | 236 | 202 | 203 | 253 | | 2,750 | 2,916 | 94.3 |
| 篠ノ井 | 235 | 273 | 249 | 216 | 190 | 221 | 272 | 170 | 178 | 170 | 213 | | 2,432 | 2,754 | 88.3 |
| 飯山 | 161 | 164 | 128 | 102 | 101 | 112 | 133 | 97 | 94 | 72 | 135 | | 1,299 | 1,396 | 93.1 |
| 木曾福島 | 19 | 29 | 32 | 23 | 31 | 23 | 20 | 30 | 18 | 26 | 30 | | 281 | 300 | 93.7 |
| 佐久 | 327 | 301 | 269 | 255 | 240 | 267 | 292 | 253 | 221 | 204 | 279 | | 2,908 | 3,330 | 87.3 |
| 大町 | 108 | 69 | 52 | 61 | 44 | 57 | 73 | 61 | 36 | 52 | 74 | | 687 | 826 | 83.2 |
| 須坂 | 135 | 150 | 110 | 110 | 77 | 91 | 119 | 117 | 82 | 72 | 116 | | 1,179 | 1,405 | 83.9 |
| 諏訪 | 312 | 296 | 298 | 286 | 223 | 298 | 277 | 265 | 228 | 211 | 276 | | 2,931 | 3,306 | 88.7 |
| 労働局全体 | 2,988 | 3,097 | 2,853 | 2,520 | 2,320 | 2,506 | 2,820 | 2,509 | 2,102 | 1,967 | 2,753 | | 28,435 | 31,892 | 89.2 |

2.充足件数(パート含む常用)

| ハローワーク | 30/4月 | 5月 | 6月 | 7月 | 8月 | 9月 | 10月 | 11月 | 12月 | 31/1月 | 2月 | 3月 | 累計 | 目標件数 | 進捗率(%) |
|--------|-------|-------|-------|-------|-------|-------|-------|-------|-------|-------|-------|----|--------|--------|--------|
| 長野 | 444 | 471 | 423 | 373 | 335 | 348 | 437 | 380 | 291 | 247 | 400 | | 4,149 | 4,970 | 83.5 |
| 松本 | 446 | 529 | 479 | 413 | 390 | 410 | 486 | 397 | 345 | 336 | 449 | | 4,680 | 5,210 | 89.8 |
| 上田 | 280 | 322 | 306 | 244 | 252 | 286 | 264 | 297 | 218 | 236 | 318 | | 3,023 | 3,172 | 95.3 |
| 飯田 | 254 | 242 | 248 | 216 | 200 | 198 | 249 | 179 | 171 | 151 | 227 | | 2,335 | 2,552 | 91.5 |
| 伊那 | 281 | 276 | 250 | 210 | 224 | 293 | 248 | 241 | 203 | 209 | 246 | | 2,681 | 2,949 | 94.1 |
| 篠ノ井 | 257 | 276 | 248 | 237 | 195 | 210 | 259 | 224 | 202 | 181 | 238 | | 2,528 | 2,924 | 86.5 |
| 飯山 | 139 | 128 | 90 | 89 | 82 | 87 | 117 | 90 | 77 | 59 | 112 | | 1,070 | 1,233 | 86.8 |
| 木曾福島 | 23 | 27 | 32 | 26 | 31 | 17 | 20 | 27 | 19 | 23 | 26 | | 271 | 298 | 90.9 |
| 佐久 | 326 | 302 | 256 | 261 | 236 | 256 | 279 | 250 | 226 | 197 | 242 | | 2,831 | 3,217 | 88.0 |
| 大町 | 85 | 50 | 54 | 55 | 40 | 35 | 64 | 58 | 29 | 43 | 68 | | 581 | 714 | 81.4 |
| 須坂 | 144 | 148 | 119 | 100 | 77 | 81 | 103 | 95 | 76 | 74 | 89 | | 1,106 | 1,273 | 86.9 |
| 諏訪 | 305 | 298 | 304 | 273 | 219 | 258 | 273 | 263 | 243 | 219 | 279 | | 2,934 | 3,222 | 91.1 |
| 労働局全体 | 2,984 | 3,069 | 2,809 | 2,497 | 2,281 | 2,479 | 2,799 | 2,501 | 2,101 | 1,975 | 2,694 | | 28,189 | 31,634 | 89.1 |

3.雇用保険受給者の早期再就職件数

| ハローワーク | 30/4月 | 5月 | 6月 | 7月 | 8月 | 9月 | 10月 | 11月 | 12月 | 31/1月 | 2月 | 3月 | 累計 | 目標件数 | 進捗率(%) |
|--------|-------|-----|-----|-----|-----|-----|-----|-----|-----|-------|----|----|-------|-------|--------|
| 長野 | 62 | 136 | 111 | 124 | 102 | 83 | 94 | 102 | 83 | 73 | | | 970 | 1,126 | 86.1 |
| 松本 | 136 | 159 | 162 | 142 | 151 | 87 | 159 | 139 | 147 | 123 | | | 1,405 | 1,494 | 94.0 |
| 上田 | 56 | 92 | 82 | 95 | 75 | 73 | 79 | 88 | 78 | 63 | | | 781 | 832 | 93.9 |
| 飯田 | 48 | 65 | 83 | 51 | 91 | 56 | 57 | 70 | 74 | 56 | | | 651 | 725 | 89.8 |
| 伊那 | 64 | 83 | 80 | 69 | 59 | 51 | 80 | 67 | 75 | 43 | | | 671 | 785 | 85.5 |
| 篠ノ井 | 64 | 89 | 81 | 78 | 64 | 55 | 64 | 71 | 69 | 43 | | | 678 | 738 | 91.9 |
| 飯山 | 31 | 47 | 35 | 19 | 38 | 21 | 31 | 26 | 29 | 18 | | | 295 | 339 | 87.0 |
| 木曾福島 | 8 | 1 | 11 | 13 | 11 | 1 | 8 | 7 | 7 | 9 | | | 76 | 88 | 86.4 |
| 佐久 | 78 | 95 | 83 | 96 | 64 | 71 | 73 | 74 | 66 | 56 | | | 756 | 843 | 89.7 |
| 大町 | 21 | 27 | 31 | 17 | 23 | 18 | 19 | 16 | 23 | 13 | | | 208 | 237 | 87.8 |
| 須坂 | 33 | 30 | 41 | 23 | 33 | 20 | 34 | 32 | 27 | 20 | | | 293 | 342 | 85.7 |
| 諏訪 | 53 | 78 | 88 | 73 | 65 | 57 | 77 | 72 | 61 | 75 | | | 699 | 820 | 85.2 |
| 労働局全体 | 654 | 902 | 888 | 800 | 776 | 593 | 775 | 764 | 739 | 592 | | | 7,483 | 8,369 | 89.4 |