

最近の雇用情勢

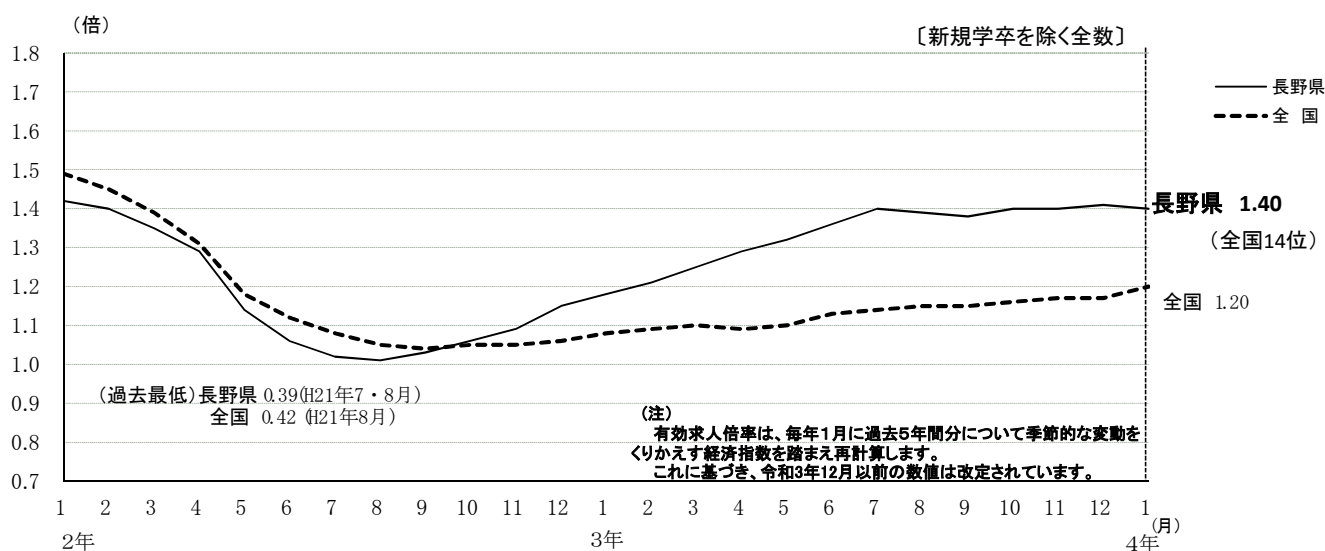
〔令和4年 1月分〕

1 求人・求職の状況

① 有効求人倍率(季節調整値)の推移

令和4年1月の有効求人倍率(季節調整値)は1.40倍となり、前月より0.01ポイント減少した。

	1月	2月	3月	4月	5月	6月	7月	8月	9月	10月	11月	12月	1月
最近年	1.18	1.21	1.25	1.29	1.32	1.36	1.40	1.39	1.38	1.40	1.40	1.41	1.40
前年	1.42	1.40	1.35	1.29	1.14	1.06	1.02	1.01	1.03	1.06	1.09	1.15	1.18



※ 月間有効求人・求職(季節調整値)の推移

	3年 1月	2月	3月	4月	5月	6月	7月	8月	9月	10月	11月	12月	4年 1月
月間有効 求人数	40,295	41,039	41,884	43,336	43,911	44,641	45,259	45,445	44,779	45,652	45,821	46,050	46,042
月間有効 求職者数	34,216	33,851	33,615	33,571	33,363	32,764	32,437	32,638	32,498	32,646	32,631	32,684	32,885

② 地域別有効求人倍率(実数値:以下同じ)

1月の有効求人倍率を地域別に見ると、すべての地域で前年同月を上回った。また、安定所別では、木曽福島安定所を除いて前年同月を上回った。

[新規学卒を除く全数]

地域別 (前年同月比 ポイント) 《前月》	北信 1.53 (0.19) 《1.52》				東信 1.58 (0.17) 《1.59》		中信 1.44 (0.25) 《1.45》			南信 1.55 (0.38) 《1.52》		
安定所別	長野	篠ノ井	飯山	須坂	上田	佐久	松本	木曽福島	大町	飯田	伊那	諏訪
全数	1.54	1.51	1.49	1.57	1.52	1.64	1.44	1.51	1.36	1.54	1.58	1.54
《前月》	《1.52》	《1.44》	《1.62》	《1.55》	《1.59》	《1.60》	《1.46》	《1.49》	《1.33》	《1.54》	《1.59》	《1.46》
(前年同月比 ポイント)	(0.07)	(0.26)	(0.35)	(0.33)	(0.19)	(0.16)	(0.25)	(▲0.10)	(0.34)	(0.30)	(0.51)	(0.36)
うち常用 《前月》	1.29	1.45	1.32	1.48	1.31	1.72	1.22	1.45	1.17	1.44	1.40	1.47
《前月》	《1.30》	《1.39》	《1.33》	《1.46》	《1.29》	《1.65》	《1.23》	《1.52》	《1.14》	《1.40》	《1.40》	《1.39》
(前年同月比 ポイント)	(▲0.04)	(0.23)	(0.35)	(0.30)	(0.23)	(0.14)	(0.15)	(▲0.11)	(0.18)	(0.29)	(0.44)	(0.35)

*「うち常用」とはパート常用を含み、臨時・季節を除く。

③ 新規求人数の推移

1月の新規求人数は、前年同月比で17.5%増加した。うち常用は14.5%増加し、うちパートは16.7%増加した。

年月	3年 1月	2月	3月	4月	5月	6月	7月	8月	9月	10月	11月	12月	4年 1月
全 数 (前年同月比)	16,090 (▲9.0)	15,712 (▲5.5)	16,798 (12.4)	15,528 (25.3)	13,361 (25.5)	16,234 (26.4)	15,621 (21.0)	14,417 (23.3)	15,998 (15.7)	17,845 (20.3)	15,447 (15.0)	16,768 (12.7)	18,912 (17.5)
うち常用 (前年同月比)	8,921 (▲2.5)	8,246 (▲6.9)	9,231 (8.4)	9,037 (26.2)	7,557 (25.2)	8,974 (20.1)	9,121 (23.0)	8,263 (24.6)	8,886 (13.7)	9,955 (21.5)	8,643 (19.5)	9,002 (7.2)	10,217 (14.5)
うちパート (前年同月比)	6,217 (▲19.0)	6,368 (▲10.4)	6,574 (12.5)	5,652 (18.3)	4,773 (17.5)	5,898 (17.1)	5,512 (9.5)	5,059 (9.2)	5,471 (8.3)	6,366 (11.1)	5,775 (7.5)	5,948 (8.3)	7,254 (16.7)
常用のうち正社員 (前年同月比)	6,968 (0.1)	6,290 (▲3.1)	7,249 (11.9)	7,191 (26.1)	6,070 (27.4)	7,204 (23.2)	7,134 (21.2)	6,532 (21.8)	7,218 (15.3)	7,711 (17.7)	6,732 (14.8)	7,291 (12.1)	7,958 (14.2)
全数に占める 正社員の割合	43.3	40.0	43.2	46.3	45.4	44.4	45.7	45.3	45.1	43.2	43.6	43.5	42.1
正社員有効 求人倍率	0.98	0.97	0.96	0.96	0.99	1.03	1.06	1.08	1.09	1.11	1.14	1.20	1.18

※全数には臨時・季節を含み、うち常用はパートを含まない。

④ 産業別新規求人状況

1月の産業別(大分類)の新規求人数は、「D建設業」、「I卸売業・小売業」、「J金融業・保険業」の産業で前年同月を下回ったが、それ以外の産業は前年同月を上回った。

産 業 別	新規求人数 (人)	前月比 (%)	前年同月 比 (%)	産 業 別	新規求人数 (人)	前月比 (%)	前年同月 比 (%)
全 数	18,912 (7,254)	12.8 (22.0)	17.5 (16.7)	G 情報通信業	195 (43)	▲21.1 (13.2)	4.3 (▲31.7)
D 建設業	1,695 (105)	15.3 (10.5)	▲4.8 (▲5.4)	H 運輸業・郵便業	825 (190)	28.7 (32.9)	25.8 (15.2)
E 製造業	3,597 (875)	17.9 (15.6)	56.5 (65.7)	I 卸売業・小売業	1,885 (940)	▲0.5 (▲2.5)	▲4.4 (▲6.4)
09・10 食料品・飲料・ たばこ	670 (329)	22.9 (23.2)	61.1 (67.9)	J 金融業・保険業	81 (24)	14.1 (60.0)	▲9.0 (84.6)
14 パルプ・紙・紙加工	31 (8)	▲32.6 (▲55.6)	24.0 (100.0)	K 不動産・物品賃貸業	195 (96)	1.0 (33.3)	11.4 (47.7)
15 印刷関連	51 (20)	▲10.5 (42.9)	82.1 (81.8)	M 宿泊業・飲食 サービス業	1,027 (626)	▲14.2 (▲13.7)	69.2 (66.0)
18 プラスチック製品	158 (41)	▲1.9 (41.4)	51.9 (41.4)	76 飲食店	407 (275)	▲11.1 (▲13.2)	38.9 (38.9)
24 金属製品	349 (75)	46.0 (97.4)	84.7 (200.0)	N 生活関連サービス 業・娯楽業	663 (278)	4.2 (▲1.4)	7.5 (15.8)
25 はん用機械器具	278 (42)	13.0 (5.0)	36.9 (100.0)	78 洗濯・理容・美 容・浴場業	295 (143)	▲13.7 (▲12.3)	▲2.3 (0.7)
26 生産用機械器具	334 (44)	25.1 (41.9)	68.7 (120.0)	O 教育・学習支援業	390 (237)	77.3 (59.1)	9.2 (▲4.4)
27 業務用機械器具	158 (37)	▲2.5 (15.6)	81.6 (131.3)	P 医療・福祉	2,957 (1,490)	12.6 (24.4)	3.6 (12.1)
28 電子部品・デバイス ・電子回路	357 (61)	▲4.5 (▲33.0)	58.0 (24.5)	85 社会保険・社会 福祉・介護事業	2,002 (1,027)	12.7 (18.5)	▲2.3 (1.8)
29 電気機械器具	510 (88)	79.6 (63.0)	98.4 (41.9)	R サービス業(他に分 類されないもの)	3,360 (947)	8.9 (34.5)	33.3 (37.0)
30 情報通信機械器具	114 (11)	42.5 (0.0)	34.1 (▲38.9)	91 職業紹介・ 労働者派遣業	1,498 (165)	▲12.1 (▲1.2)	61.8 (258.7)
31 輸送用機械器具	234 (30)	10.4 (▲40.0)	18.8 (▲21.1)	そ の 他 の 産 業	2,042 (1,403)	42.1 (74.1)	3.2 (1.4)

()はパートで内数

注) 「その他の産業」には、A 農・林業、B 漁業、C 鉱業、F 電気・ガス・熱供給・水道業、L 学術研究・専門技術サービス業、Q 複合サービス事業、S 公務、T 分類不能の産業を含む。

⑤ 新規求職者の推移

1月の新規求職者数は前年同月比1.0%増加した。うち常用は2.6%増加し、うちパートは2.2%減少した。

年月	3年												4年
	1月	2月	3月	4月	5月	6月	7月	8月	9月	10月	11月	12月	1月
全数	7,561	7,613	8,335	9,535	6,632	6,883	6,085	6,178	6,694	6,894	6,629	6,231	7,635
(前年同月比)	(▲11.6)	(▲2.0)	(8.5)	(2.9)	(▲0.6)	(▲14.9)	(▲14.9)	(2.3)	(▲3.4)	(▲4.5)	(8.2)	(▲0.7)	(1.0)
うち常用	4,518	4,525	5,009	5,127	3,774	4,233	3,845	3,943	4,155	4,129	3,864	3,467	4,635
(前年同月比)	(▲13.3)	(▲5.2)	(2.5)	(▲5.7)	(▲6.6)	(▲13.3)	(▲14.3)	(1.7)	(▲3.1)	(▲5.2)	(5.2)	(▲4.4)	(2.6)
うちパート	2,808	3,048	3,261	4,309	2,820	2,622	2,223	2,223	2,518	2,736	2,497	2,017	2,745
(前年同月比)	(▲7.4)	(2.6)	(20.0)	(17.0)	(9.4)	(▲17.4)	(▲15.7)	(3.6)	(▲3.9)	(▲3.5)	(15.2)	(4.3)	(▲2.2)

※ 全数には、臨時・季節を含み、うち常用にはパートは含まない。

⑥ 新規常用求職者の態様別状況

1月の新規常用求職者の状況を態様別にみると、前年同月比で在職者は15.4%の増加、離職者は6.8%の減少、無業者は1.2%の減少となった。離職者のうち、事業主都合は21.3%の減少となった。

年月	3年												4年
	1月	2月	3月	4月	5月	6月	7月	8月	9月	10月	11月	12月	1月
常用求職者	4,518	4,525	5,009	5,127	3,774	4,233	3,845	3,943	4,155	4,129	3,864	3,467	4,635
(前年同月比)	(▲13.3)	(▲5.2)	(2.5)	(▲5.7)	(▲6.6)	(▲13.3)	(▲14.3)	(1.7)	(▲3.1)	(▲5.2)	(5.2)	(▲4.4)	(2.6)
在職者	1,853	2,140	2,100	1,563	1,382	1,725	1,551	1,659	1,823	1,671	1,644	1,564	2,138
(前年同月比)	(▲20.5)	(▲10.4)	(▲1.5)	(8.0)	(13.2)	(8.6)	(3.2)	(16.1)	(12.5)	(6.2)	(16.9)	(5.9)	(15.4)
離職者	2,419	2,141	2,526	3,247	2,150	2,276	2,075	2,077	2,128	2,168	2,000	1,733	2,254
(前年同月比)	(▲8.8)	(▲0.4)	(4.9)	(▲12.6)	(▲19.2)	(▲24.9)	(▲22.2)	(▲6.9)	(▲11.4)	(▲13.7)	(▲2.2)	(▲12.5)	(▲6.8)
定年	80	82	102	214	96	96	72	59	83	74	64	63	74
(前年同月比)	(▲14.9)	(▲4.7)	(12.1)	(▲14.4)	(0.0)	(▲3.0)	(▲25.8)	(▲9.2)	(9.2)	(▲20.4)	(▲3.0)	(▲14.9)	(▲7.5)
事業主都合	625	505	585	922	471	506	485	397	385	497	421	419	492
(前年同月比)	(3.8)	(11.0)	(17.0)	(▲15.1)	(▲45.1)	(▲51.0)	(▲45.9)	(▲36.3)	(▲39.2)	(▲30.1)	(▲24.8)	(▲28.0)	(▲21.3)
自己都合	1,656	1,482	1,754	2,061	1,527	1,615	1,456	1,576	1,601	1,540	1,447	1,209	1,629
(前年同月比)	(▲12.4)	(▲3.8)	(0.9)	(▲10.0)	(▲7.1)	(▲12.4)	(▲9.8)	(6.1)	(▲2.1)	(▲6.4)	(6.1)	(▲5.0)	(▲1.6)
無業者	246	244	383	317	242	232	219	207	204	290	220	170	243
(前年同月比)	(7.4)	(3.8)	(10.4)	(15.3)	(53.2)	(▲12.1)	(▲30.0)	(▲4.6)	(▲23.3)	(7.8)	(▲0.5)	(1.2)	(▲1.2)

※ 離職者は、「前職雇用者」と「前職自営、その他」(表中では省略)に分けられる。

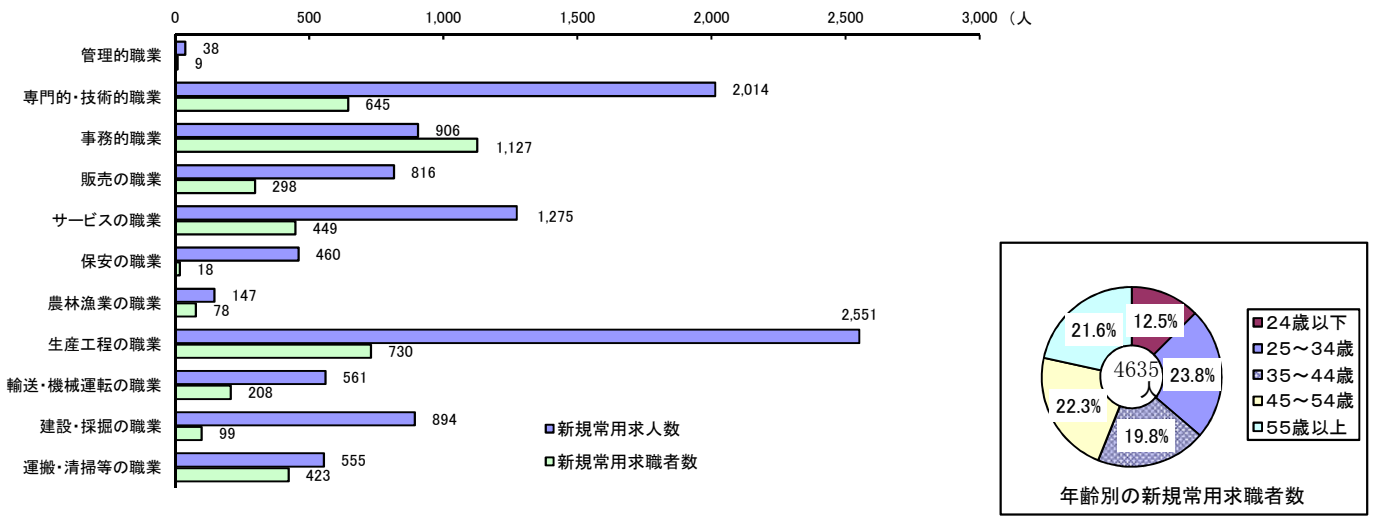
「前職雇用者」は、離職理由別に「定年」「事業主都合」「自己都合」「不明」(表中では省略)に区分される。

このため内訳の計と離職者数欄の数値は一致しない。

※ 無業者とは、家事、育児等従事者及び離職後1年を超えて求職活動をしていない者をいう。

⑦ 職業別の新規常用求人・求職、年齢別の新規常用求職の状況

1月の新規求人・求職者数を職業別に対比してみると、「事務的職業」、で求職者数が求人数を上回ったが、それ以外の職業では、求人数が求職者数を上回った。



⑧ 月間有効求人・求職(実数値)の推移

1月の月間有効求人数は前年同月比で15.2%増加し、月間有効求職者数は3.8%減少した。

年月	3年1月	2月	3月	4月	5月	6月	7月	8月	9月	10月	11月	12月	4年1月
月間有効求人数	42,207	43,536	44,996	42,897	41,456	42,332	42,598	43,384	43,852	45,983	46,661	47,375	48,616
(前年同月比)	(▲10.3)	(▲7.4)	(0.1)	(8.8)	(23.3)	(28.5)	(27.5)	(26.7)	(21.3)	(20.9)	(18.9)	(16.6)	(15.2)
月間有効求職者数	33,187	34,008	35,227	35,725	34,721	33,627	31,976	31,641	31,660	32,129	32,024	31,256	31,925
(前年同月比)	(6.3)	(5.7)	(6.9)	(7.7)	(6.9)	(0.4)	(▲6.0)	(▲7.0)	(▲8.6)	(▲8.6)	(▲6.5)	(▲5.7)	(▲3.8)

※ パートタイム、臨時・季節を含む全数

2 就職の状況

1月の就職件数は、前年同月比で3.2%増加した。うち常用は8.2%増加し、うちパートは0.7%増加した。

年月	3年1月	2月	3月	4月	5月	6月	7月	8月	9月	10月	11月	12月	4年1月
全数	1,959	2,529	3,961	2,790	2,499	2,671	2,363	2,140	2,404	2,432	2,356	2,105	2,021
(前年同月比)	(▲5.4)	(▲2.0)	(5.4)	(11.9)	(21.3)	(12.0)	(▲0.9)	(5.8)	(▲3.3)	(▲4.2)	(1.8)	(2.6)	(3.2)
うち常用	1,001	1,238	1,790	1,344	1,172	1,278	1,157	1,124	1,262	1,288	1,189	1,051	1,083
(前年同月比)	(▲9.8)	(▲7.3)	(▲0.7)	(6.8)	(18.5)	(14.1)	(6.5)	(15.6)	(6.1)	(2.9)	(4.0)	(4.0)	(8.2)
うちパート	874	1,219	2,080	1,384	1,253	1,327	1,138	962	1,054	1,062	1,086	973	880
(前年同月比)	(▲1.2)	(3.1)	(11.6)	(18.1)	(23.8)	(9.7)	(▲10.0)	(▲3.8)	(▲14.4)	(▲13.4)	(1.4)	(0.9)	(0.7)

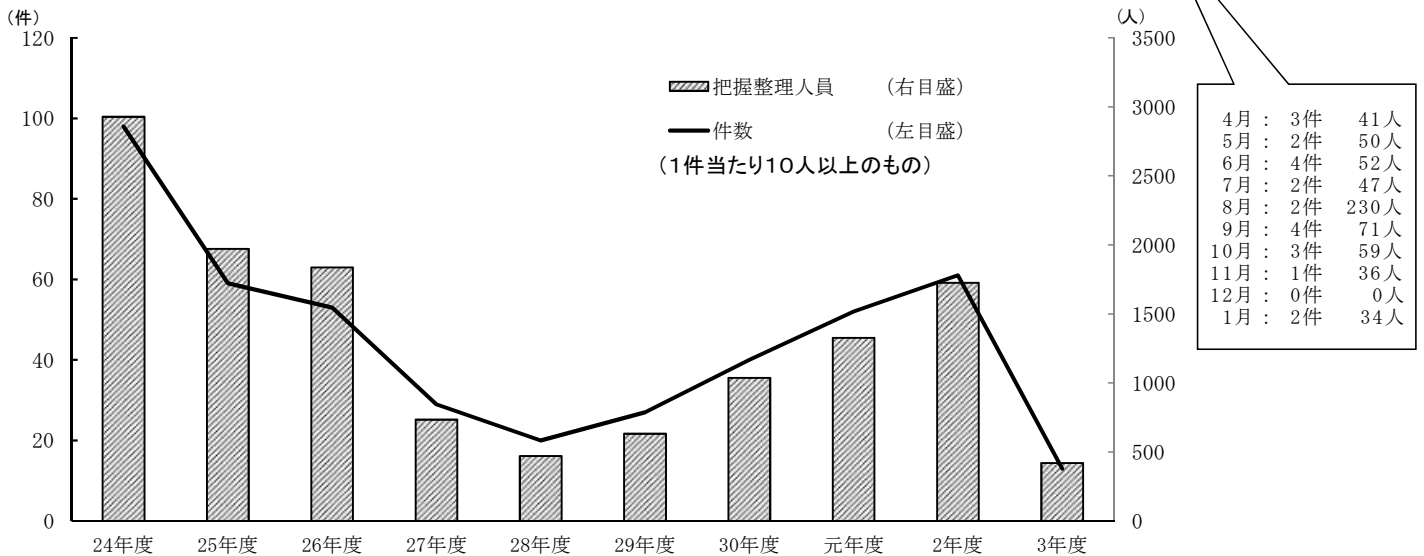
※ 全数には、臨時・季節を含み、うち常用にはパートは含まない。

3 人員整理の把握状況

1月中に把握した1件あたり10人以上の人員整理は、2件34人であった。
事業主都合による離職は256人で、前年同月を50.9%下回った。

①10人以上の人員整理把握状況の年度別推移

年度別	24年度	25年度	26年度	27年度	28年度	29年度	30年度	元年度	2年度	3年度	前年同期
件数	98	59	53	29	20	27	40	52	61	23	50
整理人数	2,928	1,971	1,837	734	470	632	1,037	1,326	1,725	620	1,420



② 事業主都合による離職の推移 (雇用保険の被保険者資格喪失データ)

年月	3年1月	2月	3月	4月	5月	6月	7月	8月	9月	10月	11月	12月	4年1月
人数	521	309	442	997	236	304	355	175	205	325	266	255	256
(前年同月比)	(▲11.1)	(10.0)	(10.8)	(▲15.2)	(▲69.1)	(▲54.8)	(▲33.0)	(▲49.6)	(▲33.7)	(▲44.6)	(▲13.1)	(▲24.8)	(▲50.9)

※ 特例被保険者(季節)を除く

(参考) 雇用保険の適用事業所・被保険者・失業等給付受給者の状況

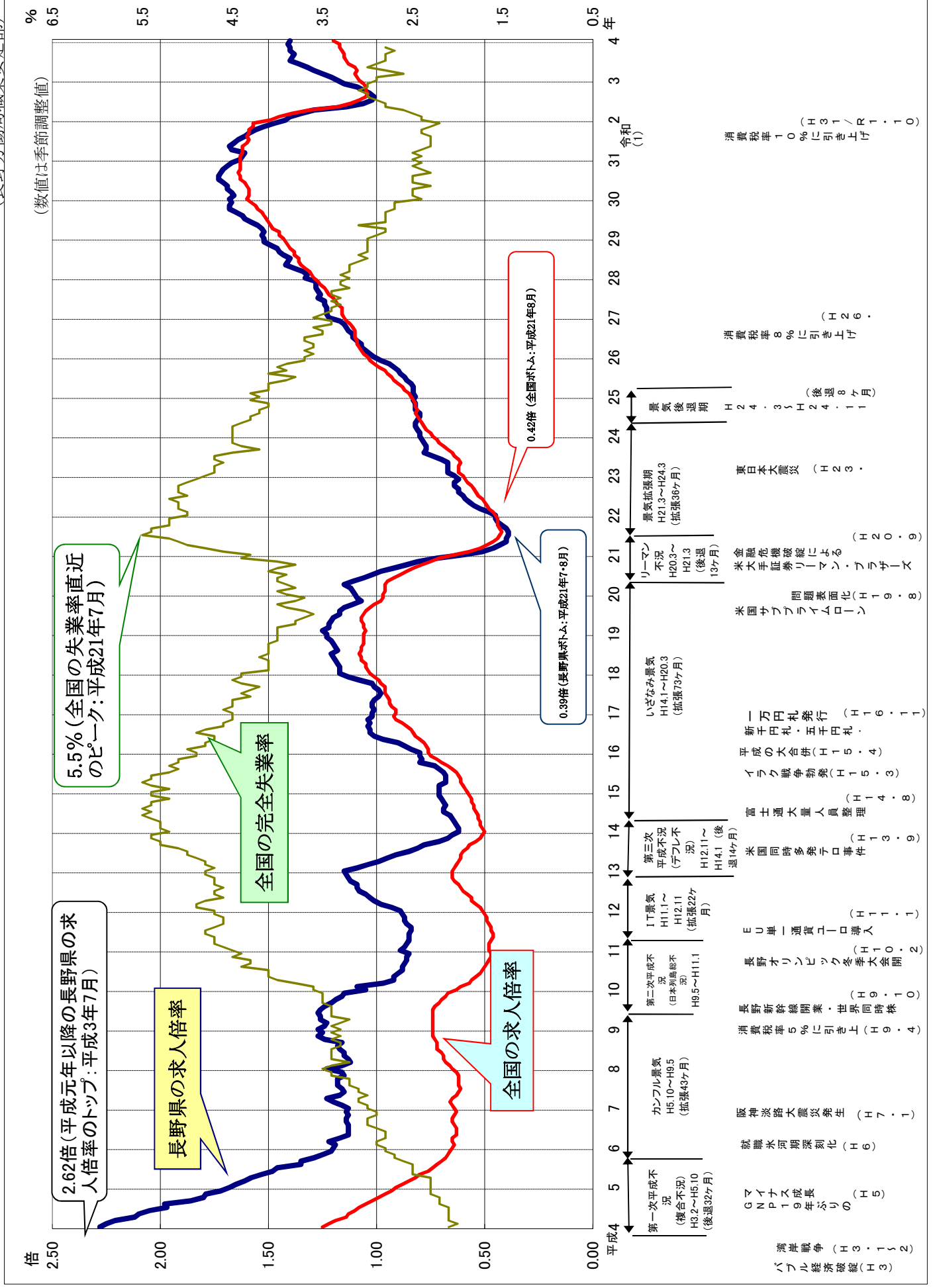
適用事業所数は、前年同月を0.6%上回った。被保険者数は636,966人で、前年同月0.2%上回った。失業等給付(基本手当)の受給者は6,256人で、前年同月を16.6%下回った。

年月	3年1月	2月	3月	4月	5月	6月	7月	8月	9月	10月	11月	12月	4年1月
事業所月末現在数	37,726	37,786	37,772	37,766	37,823	37,868	37,909	37,953	37,714	37,770	37,856	37,916	37,964
(前年同月比)	(1.0)	(1.1)	(0.9)	(0.7)	(0.7)	(0.7)	(0.7)	(0.6)	(0.6)	(0.6)	(0.7)	(0.8)	(0.6)
資格取得数	5,782	5,777	7,137	17,069	12,899	9,064	6,914	5,997	6,179	6,887	5,951	5,792	5,769
資格喪失数	7,686	5,360	7,412	17,033	6,982	6,766	6,922	6,157	6,689	7,533	6,862	6,722	8,161
被保険者月末現在数	635,530	635,785	635,439	635,611	641,565	642,880	642,929	642,775	642,222	641,360	640,309	639,380	636,966
(前年同月比)	(▲0.1)	(0.0)	(0.0)	(0.7)	(0.6)	(0.2)	(0.3)	(0.3)	(0.2)	(0.5)	(0.4)	(0.3)	(0.2)
基本手当受給者実人員数	7,501	7,050	7,087	6,777	6,987	7,691	7,787	7,743	7,296	7,018	6,772	6,582	6,256
(前年同月比)	(1.5)	(4.2)	(3.3)	(6.5)	(▲12.0)	(▲19.3)	(▲24.7)	(▲24.1)	(▲25.8)	(▲23.9)	(▲17.1)	(▲16.6)	(▲16.6)

次回発表日 令和4年3月29日(火)

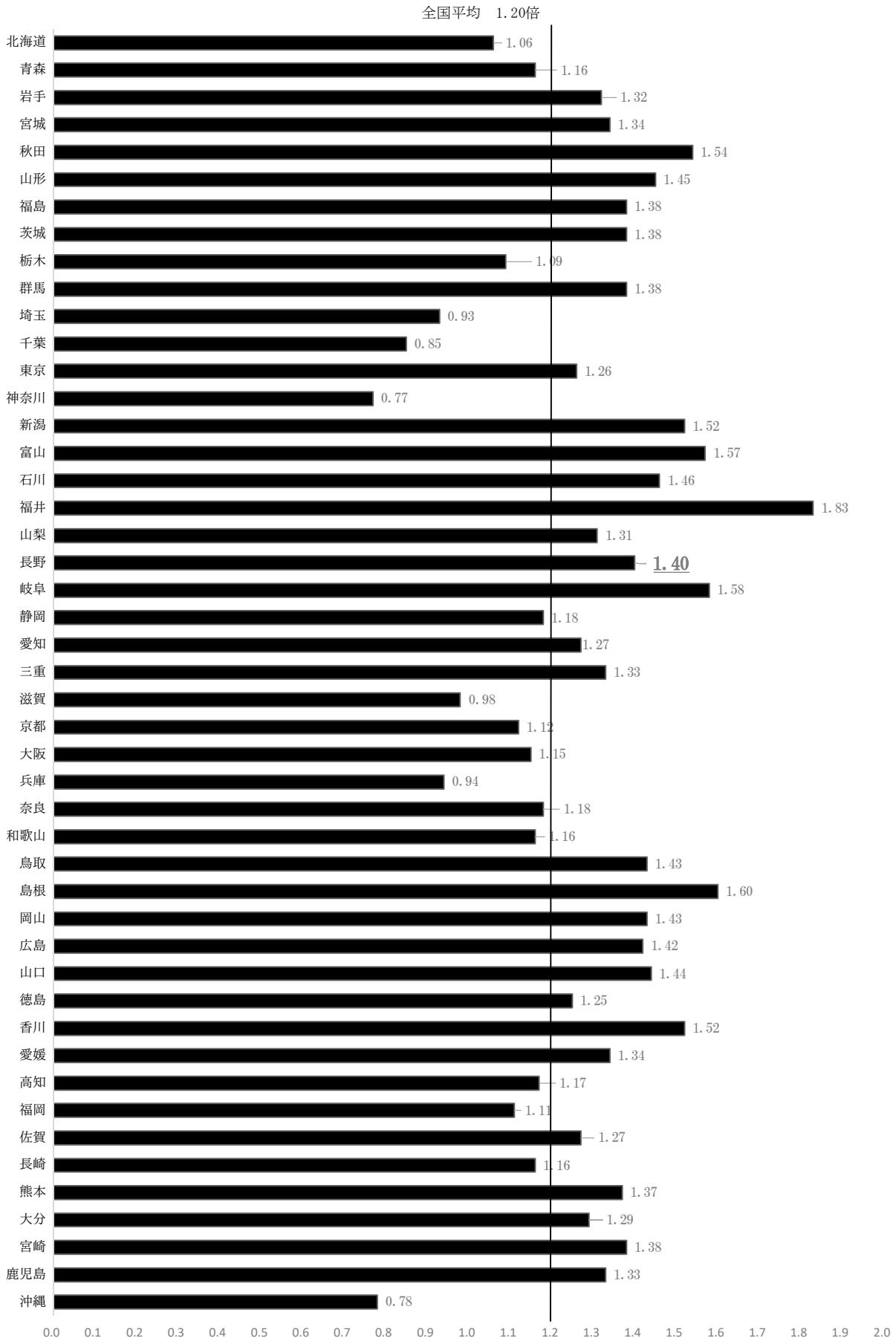
有効求人倍率・完全失業率の推移(令和4年1月分まで)

(長野労働局職業安定部)



都道府県別有効求人倍率：季節調整値

令和4年1月 全国平均1.20 [原数値1.27倍]



(注) 季節調整値計算(季節調整値替え)は、毎年過去1年分のデータが揃う年初に行われ、季節調整済系列が改定される。

(資料出所) 厚生労働省「職業安定業務統計」

令和3年度 ハローワークのマッチング機能の総合評価における主要指標の進捗状況

長野労働局

1.就職件数(パート含む常用)

ハローワーク	3/4月	5月	6月	7月	8月	9月	10月	11月	12月	4/1月	2月	3月	累計	目標件数	進捗率(%)
長野	293	296	345	304	253	295	296	275	215	208			2,780	3,461	80.3
松本	485	440	468	371	365	377	402	382	340	335			3,965	4,693	84.5
上田	238	224	216	207	197	235	239	224	174	168			2,122	2,676	79.3
飯田	235	224	224	205	164	194	173	164	132	143			1,857	2,347	79.1
伊那	235	194	209	214	156	170	185	190	175	183			1,911	2,440	78.3
篠ノ井	223	185	219	174	201	192	194	190	154	149			1,881	2,213	85.0
飯山	111	82	105	101	92	84	74	92	83	74			898	1,185	75.8
木曾福島	31	11	17	18	12	19	29	18	15	17			187	262	71.4
佐久	276	221	242	184	198	215	209	220	181	181			2,127	2,834	75.1
大町	80	64	58	59	68	60	61	57	43	45			595	736	80.8
須坂	103	95	78	86	77	90	99	90	82	74			874	1,067	81.9
諏訪	273	262	263	231	182	240	243	231	192	180			2,297	2,959	77.6
労働局全体	2,583	2,297	2,444	2,154	1,985	2,171	2,204	2,133	1,786	1,757			21,494	26,873	80.0

2.求職件数(パート含む常用)

ハローワーク	3/4月	5月	6月	7月	8月	9月	10月	11月	12月	4/1月	2月	3月	累計	目標件数	進捗率(%)
長野	380	335	362	346	275	343	342	316	281	245			3,205	3,951	81.1
松本	472	417	452	361	349	392	367	365	345	310			3,830	4,596	83.3
上田	227	215	222	203	191	222	242	229	181	169			2,101	2,516	83.5
飯田	229	214	210	190	158	184	157	156	120	127			1,745	2,170	80.4
伊那	219	188	199	217	141	166	174	188	172	184			1,858	2,295	81.0
篠ノ井	239	232	219	190	219	212	224	220	161	177			2,093	2,403	87.1
飯山	93	84	94	89	78	73	65	79	68	55			778	961	81.0
木曾福島	35	9	15	16	16	14	30	14	14	16			179	269	66.5
佐久	259	210	239	183	182	205	202	211	172	172			2,035	2,786	73.0
大町	72	54	45	43	59	54	60	44	36	35			502	594	84.5
須坂	106	81	90	81	75	76	72	79	60	74			794	1,001	79.3
諏訪	280	257	277	218	199	218	256	225	201	177			2,308	2,959	78.0
労働局全体	2,611	2,306	2,424	2,137	1,942	2,159	2,191	2,126	1,791	1,741			21,428	26,501	80.9

3.雇用保険受給者の早期再就職件数

ハローワーク	3/4月	5月	6月	7月	8月	9月	10月	11月	12月	4/1月	2月	3月	累計	目標件数	進捗率(%)
長野	64	77	110	80	102	62	99	83	58				735	796	92.3
松本	63	101	147	119	83	89	121	92	105				920	1,458	63.1
上田	47	84	91	59	90	56	66	80	88				661	780	84.7
飯田	50	75	58	44	43	40	46	46	32				434	617	70.3
伊那	67	55	57	62	47	56	51	38	48				481	740	65.0
篠ノ井	43	50	67	52	48	54	38	45	41				438	549	79.8
飯山	16	18	34	19	24	33	30	23	30				227	263	86.3
木曾福島	7	5	4	3	8	6	4	8	3				48	66	72.7
佐久	38	84	59	46	54	58	53	41	47				480	765	62.7
大町	22	21	20	23	10	24	18	11	18				167	201	83.1
須坂	26	32	42	28	15	16	15	29	19				222	268	82.8
諏訪	35	61	81	40	76	45	54	41	57				490	726	67.5
労働局全体	478	663	770	575	600	539	595	537	546				5,303	7,229	73.4