



長野労働局発表

(03-84)

令和4年2月1日

担 当	職業安定部職業安定課
	課長 池上 仁
	課長補佐 赤羽 章
	労働市場情報官 田中 正樹
	電話 026-226-0865
	Fax 026-226-0157

最近の雇用情勢 (令和3年12月分)

長野労働局(局長 おの けい 小野寺 喜一)は、令和3年12月分の県内の雇用情勢をとりまとめました。

- 令和3年12月の有効求人倍率(季節調整値)は 1.38 倍で、前月と同水準となった。
- 有効求人数(季節調整値)は 45,645 人で前月に比べ 0.5%増加し、有効求職者数(同)は 33,082 人で前月に比べ 0.9%増加した。
- 新規求人倍率(季節調整値)は 2.49 倍となり、前月を 0.25 ポイント上回った。

- 12月の新規求人数(実数値)は 16,768 人となり、前年同月比で 12.7%増加した。
産業別(大分類)にみると、D 建設業、J 金融業・保険業、P 医療・福祉、その他の産業は前年同月比で減少したが、それ以外の産業では、前年同月比で増加した。
- 12月の新規求職者数(実数値)は 6,231 人となり、前年同月比で 0.7%減少した。
新規常用求職者(3,467 人)のうち、「事業主都合離職者」は 419 人となり、前年同月比で 28.0%減少し、「自己都合離職者」は 1,209 人となり、前年同月比で 5.0%減少し、「在職者」は 1,564 人となり、前年同月比で 5.9%増加した。
- 12月の就職件数は 2,105 件となり、前年同月比で 2.6%増加した。
このうち常用就職件数は 1,051 件となり、前年同月比で 4.0%増加した。
パートタイム就職件数は 973 件となり、前年同月比で 0.9%増加した。

雇用情勢は、一部に弱い動きが続いているものの、着実に改善が進んでいる。

- (注)
- ・「有効求人倍率」とは、月間有効求人数(前月から当月へ繰り越された求人数と当月受理した求人数の合計)を月間有効求職者数(前月から当月へ繰り越された求職者数と当月受理した求職者数の合計)で割ったもの。
 - ・「新規求人倍率」とは、新規求人数(当月受理した求人数)を新規求職者数(当月受理した求職者数)で割ったもの。
 - ・ハローワークインターネットサービスの機能拡充に伴い、令和3年9月以降の数値には、ハローワークに来所せず、オンライン上で求職登録した求職者数等が含まれている。

最近の雇用情勢

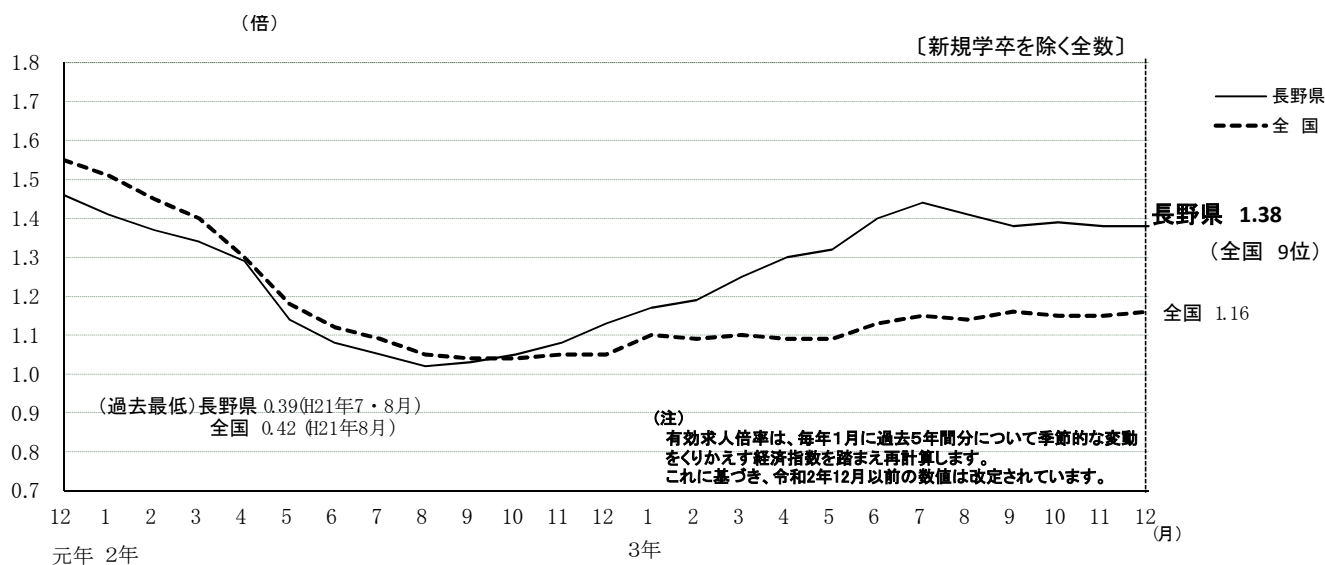
〔令和3年 12月分〕

1 求人・求職の状況

① 有効求人倍率(季節調整値)の推移

令和3年12月の有効求人倍率(季節調整値)は1.38倍となり、前月と同じであった。

	12月	1月	2月	3月	4月	5月	6月	7月	8月	9月	10月	11月	12月
最近年	1.13	1.17	1.19	1.25	1.30	1.32	1.40	1.44	1.41	1.38	1.39	1.38	1.38
前年	1.46	1.41	1.37	1.34	1.29	1.14	1.08	1.05	1.02	1.03	1.05	1.08	1.13



※ 月間有効求人・求職(季節調整値)の推移

	12月	3年 1月	2月	3月	4月	5月	6月	7月	8月	9月	10月	11月	12月
月間有効求人数	39,525	39,837	40,155	41,810	43,992	44,639	45,260	46,122	45,822	44,443	45,312	45,408	45,645
月間有効求職者数	35,025	34,139	33,741	33,550	33,943	33,749	32,377	32,024	32,563	32,319	32,671	32,798	33,082

② 地域別有効求人倍率(実数値:以下同じ)

12月の有効求人倍率を地域別に見ると、すべての地域で前年同月を上回った。また、安定所別でも、全ての安定所で前年同月を上回った。

[新規学卒を除く全数]

地域別 (前年同月比ポイント) 《前月》	北信 1.52 (0.20) 《1.44》				東信 1.59 (0.32) 《1.53》		中信 1.45 (0.28) 《1.40》			南信 1.52 (0.38) 《1.48》		
安定所別	長野	篠ノ井	飯山	須坂	上田	佐久	松本	木曾福島	大町	飯田	伊那	諏訪
全数	1.52	1.44	1.62	1.55	1.59	1.60	1.46	1.49	1.33	1.54	1.59	1.46
《前月》	《1.39》	《1.42》	《1.68》	《1.40》	《1.52》	《1.54》	《1.38》	《1.62》	《1.40》	《1.48》	《1.53》	《1.45》
(前年同月比ポイント)	(0.10)	(0.21)	(0.38)	(0.34)	(0.36)	(0.29)	(0.31)	(0.15)	(0.06)	(0.30)	(0.55)	(0.33)
うち常用	1.30	1.39	1.33	1.46	1.29	1.65	1.23	1.52	1.14	1.40	1.40	1.39
《前月》	《1.20》	《1.37》	《1.28》	《1.31》	《1.24》	《1.50》	《1.17》	《1.49》	《0.99》	《1.33》	《1.33》	《1.36》
(前年同月比ポイント)	(▲0.03)	(0.19)	(0.32)	(0.31)	(0.26)	(0.30)	(0.20)	(0.13)	(0.17)	(0.27)	(0.48)	(0.31)

*「うち常用」とはパート常用を含み、臨時・季節を除く。

③ 新規求人数の推移

12月の新規求人数は、前年同月比で12.7%増加した。うち常用は7.2%増加し、うちパートは8.3%増加した。

年月	2年 12月	3年 1月	2月	3月	4月	5月	6月	7月	8月	9月	10月	11月	12月
全 数 (前年同月比)	14,881 (▲6.0)	16,090 (▲9.0)	15,712 (▲5.5)	16,798 (12.4)	15,528 (25.3)	13,361 (25.5)	16,234 (26.4)	15,621 (21.0)	14,417 (23.3)	15,998 (15.7)	17,845 (20.3)	15,447 (15.0)	16,768 (12.7)
うち常用 (前年同月比)	8,401 (▲5.2)	8,921 (▲2.5)	8,246 (▲6.9)	9,231 (8.4)	9,037 (26.2)	7,557 (25.2)	8,974 (20.1)	9,121 (23.0)	8,263 (24.6)	8,886 (13.7)	9,955 (21.5)	8,643 (19.5)	9,002 (7.2)
うちパート (前年同月比)	5,492 (▲8.3)	6,217 (▲19.0)	6,368 (▲10.4)	6,574 (12.5)	5,652 (18.3)	4,773 (17.5)	5,898 (17.1)	5,512 (9.5)	5,059 (9.2)	5,471 (8.3)	6,366 (11.1)	5,775 (7.5)	5,948 (8.3)
常用のうち正社員 (前年同月比)	6,504 (▲3.3)	6,968 (0.1)	6,290 (▲3.1)	7,249 (11.9)	7,191 (26.1)	6,070 (27.4)	7,204 (23.2)	7,134 (21.2)	6,532 (21.8)	7,218 (15.3)	7,711 (17.7)	6,732 (14.8)	7,291 (12.1)
全数に占める 正社員の割合	43.7	43.3	40.0	43.2	46.3	45.4	44.4	45.7	45.3	45.1	43.2	43.6	43.5
正社員有効 求人倍率	0.95	0.98	0.97	0.96	0.96	0.99	1.03	1.06	1.08	1.09	1.11	1.14	1.20

※全数には臨時・季節を含み、うち常用はパートを含まない。

④ 産業別新規求人状況

12月の産業別(大分類)の新規求人数は、「D建設業」、「J金融業・保険業」、「P医療・福祉」、「その他の産業」の産業で前年同月を下回ったが、それ以外の産業は前年同月を上回った。

産 業 別	新規求人数 (人)	前月比 (%)	前年同月 比 (%)	産 業 別	新規求人数 (人)	前月比 (%)	前年同月 比 (%)
全 数	16,768 (5,948)	8.6 (3.0)	12.7 (8.3)	G 情報通信業	247 (38)	40.3 (35.7)	9.8 (▲40.6)
D 建設業	1,470 (95)	4.6 (▲20.8)	▲2.3 (4.4)	H 運輸業・郵便業	641 (143)	▲13.8 (▲17.3)	1.4 (15.3)
E 製造業	3,050 (757)	6.9 (▲0.5)	25.3 (32.6)	I 卸売業・小売業	1,894 (964)	12.8 (11.2)	10.4 (4.2)
09・10 食料品・飲料・ たばこ	545 (267)	▲17.3 (▲17.8)	7.9 (▲4.0)	J 金融業・保険業	71 (15)	▲16.5 (0.0)	▲5.3 (25.0)
14 パルプ・紙・紙加工	46 (18)	58.6 (800.0)	130.0 (125.0)	K 不動産・物品賃貸業	193 (72)	15.6 (0.0)	14.9 (60.0)
15 印刷関連	57 (14)	▲3.4 (▲36.4)	1.8 (7.7)	M 宿泊業・飲食 サービス業	1,197 (725)	▲19.4 (▲22.5)	44.4 (45.0)
18 プラスチック製品	161 (29)	62.6 (38.1)	35.3 (38.1)	76 飲食店	458 (317)	▲26.6 (▲24.5)	7.3 (12.4)
24 金属製品	239 (38)	▲12.5 (▲22.4)	10.6 (22.6)	N 生活関連サービス 業・娯楽業	636 (282)	61.4 (78.5)	39.2 (34.3)
25 はん用機械器具	246 (40)	13.4 (60.0)	127.8 (400.0)	78 洗濯・理容・美 容・浴場業	342 (163)	102.4 (111.7)	31.5 (46.8)
26 生産用機械器具	267 (31)	▲3.3 (▲50.0)	72.3 (93.8)	O 教育・学習支援業	220 (149)	6.3 (46.1)	22.9 (25.2)
27 業務用機械器具	162 (32)	25.6 (6.7)	92.9 (166.7)	P 医療・福祉	2,627 (1,198)	1.7 (▲0.8)	▲2.6 (▲0.1)
28 電子部品・デバイ ス・電子回路	374 (91)	7.2 (8.3)	53.9 (133.3)	85 社会保険・社会 福祉・介護事業	1,777 (867)	▲0.8 (▲5.1)	3.9 (10.2)
29 電気機械器具	284 (54)	7.6 (▲16.9)	▲47.3 (▲1.8)	R サービス業(他に分 類されないもの)	3,085 (704)	26.3 (15.6)	31.8 (1.7)
30 情報通信機械器具	80 (11)	▲8.0 (▲26.7)	33.3 (▲35.3)	91 職業紹介・ 労働者派遣業	1,704 (167)	57.2 (53.2)	68.9 (1.8)
31 輸送用機械器具	212 (50)	37.7 (257.1)	91.0 (233.3)	そ の 他 の 産 業	1,437 (806)	17.2 (10.9)	▲11.4 (▲14.3)

()はパートで内数

注) 「その他の産業」には、A 農・林業、B 漁業、C 鉱業、F 電気・ガス・熱供給・水道業、L 学術研究・専門技術サービス業、Q 複合サービス事業、S 公務、T 分類不能の産業を含む。

⑤ 新規求職者の推移

12月の新規求職者数は前年同月比0.7%減少した。うち常用は4.4%減少し、うちパートは4.3%増加した。

年月	2年	3年	2月	3月	4月	5月	6月	7月	8月	9月	10月	11月	12月
	12月	1月											
全数	6,275	7,561	7,613	8,335	9,535	6,632	6,883	6,085	6,178	6,694	6,894	6,629	6,231
(前年同月比)	(▲6.5)	(▲11.6)	(▲2.0)	(8.5)	(2.9)	(▲0.6)	(▲14.9)	(▲14.9)	(2.3)	(▲3.4)	(▲4.5)	(8.2)	(▲0.7)
うち常用	3,626	4,518	4,525	5,009	5,127	3,774	4,233	3,845	3,943	4,155	4,129	3,864	3,467
(前年同月比)	(▲8.8)	(▲13.3)	(▲5.2)	(2.5)	(▲5.7)	(▲6.6)	(▲13.3)	(▲14.3)	(1.7)	(▲3.1)	(▲5.2)	(5.2)	(▲4.4)
うちパート	1,934	2,808	3,048	3,261	4,309	2,820	2,622	2,223	2,223	2,518	2,736	2,497	2,017
(前年同月比)	(▲4.7)	(▲7.4)	(2.6)	(20.0)	(17.0)	(9.4)	(▲17.4)	(▲15.7)	(3.6)	(▲3.9)	(▲3.5)	(15.2)	(4.3)

※ 全数には、臨時・季節を含み、うち常用にはパートは含まない。

⑥ 新規常用求職者の態様別状況

12月の新規常用求職者の状況を態様別にみると、前年同月比で在職者は5.9%の増加、離職者は12.5%の減少、無業者は1.2%の増加となった。離職者のうち、事業主都合は28.0%の減少となった。

年月	2年	3年	2月	3月	4月	5月	6月	7月	8月	9月	10月	11月	12月
	12月	1月											
常用求職者	3,626	4,518	4,525	5,009	5,127	3,774	4,233	3,845	3,943	4,155	4,129	3,864	3,467
(前年同月比)	(▲8.8)	(▲13.3)	(▲5.2)	(2.5)	(▲5.7)	(▲6.6)	(▲13.3)	(▲14.3)	(1.7)	(▲3.1)	(▲5.2)	(5.2)	(▲4.4)
在職者	1,477	1,853	2,140	2,100	1,563	1,382	1,725	1,551	1,659	1,823	1,671	1,644	1,564
(前年同月比)	(▲13.3)	(▲20.5)	(▲10.4)	(▲1.5)	(8.0)	(13.2)	(8.6)	(3.2)	(16.1)	(12.5)	(6.2)	(16.9)	(5.9)
離職者	1,981	2,419	2,141	2,526	3,247	2,150	2,276	2,075	2,077	2,128	2,168	2,000	1,733
(前年同月比)	(▲3.2)	(▲8.8)	(▲0.4)	(4.9)	(▲12.6)	(▲19.2)	(▲24.9)	(▲22.2)	(▲6.9)	(▲11.4)	(▲13.7)	(▲2.2)	(▲12.5)
定年	74	80	82	102	214	96	96	72	59	83	74	64	63
(前年同月比)	(21.3)	(▲14.9)	(▲4.7)	(12.1)	(▲14.4)	(0.0)	(▲3.0)	(▲25.8)	(▲9.2)	(9.2)	(▲20.4)	(▲3.0)	(▲14.9)
事業主都合	582	625	505	585	922	471	506	485	397	385	497	421	419
(前年同月比)	(▲3.5)	(3.8)	(11.0)	(17.0)	(▲15.1)	(▲45.1)	(▲51.0)	(▲45.9)	(▲36.3)	(▲39.2)	(▲30.1)	(▲24.8)	(▲28.0)
自己都合	1,273	1,656	1,482	1,754	2,061	1,527	1,615	1,456	1,576	1,601	1,540	1,447	1,209
(前年同月比)	(▲4.7)	(▲12.4)	(▲3.8)	(0.9)	(▲10.0)	(▲7.1)	(▲12.4)	(▲9.8)	(6.1)	(▲2.1)	(▲6.4)	(6.1)	(▲5.0)
無業者	168	246	244	383	317	242	232	219	207	204	290	220	170
(前年同月比)	(▲25.3)	(7.4)	(3.8)	(10.4)	(15.3)	(53.2)	(▲12.1)	(▲30.0)	(▲4.6)	(▲23.3)	(7.8)	(▲0.5)	(1.2)

※ 離職者は、「前職雇用者」と「前職自営、その他」(表中では省略)に分けられる。

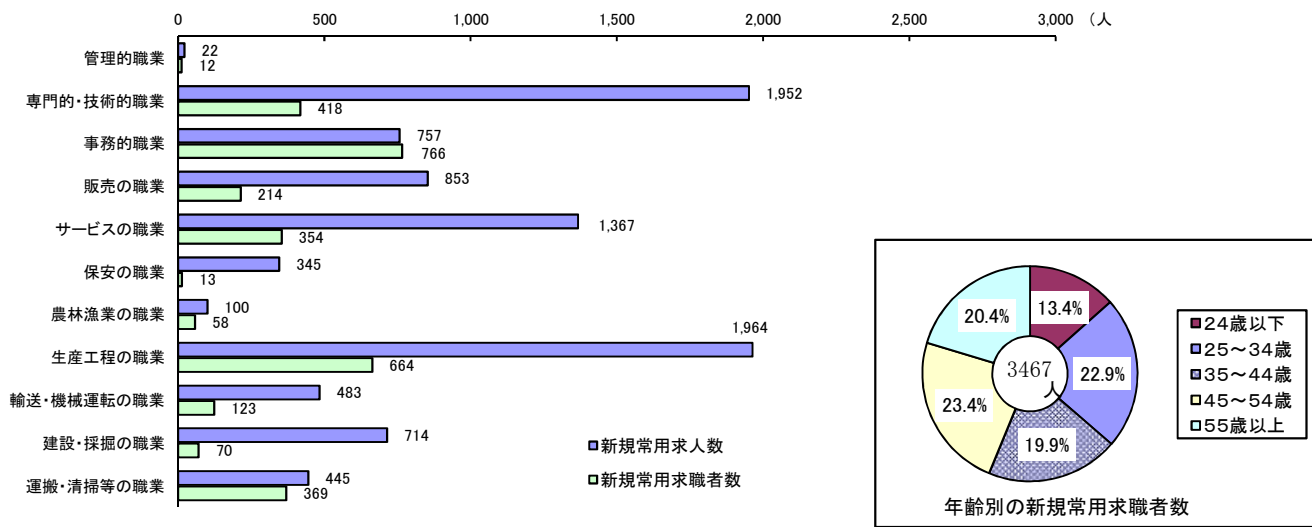
「前職雇用者」は、離職理由別に「定年」「事業主都合」「自己都合」「不明」(表中では省略)に区分される。

このため内訳の計と離職者数欄の数値は一致しない。

※ 無業者とは、家事、育児等従事者及び離職後1年を超えて求職活動をしていない者をいう。

⑦ 職業別の新規常用求人・求職、年齢別の新規常用求職の状況

12月の新規求人・求職者数を職業別に対比してみると、「事務的職業」、で求職者数が求人数を上回ったが、それ以外の職業では、求人数が求職者数を上回った。



※パートタイムを除く常用

⑧ 月間有効求人・求職(実数値)の推移

12月の月間有効求人数は前年同月比で16.6%増加し、月間有効求職者数は5.7%減少した。

年月	2年 12月	3年 1月	2月	3月	4月	5月	6月	7月	8月	9月	10月	11月	12月
月間有効 求人数	40,627	42,207	43,536	44,996	42,897	41,456	42,332	42,598	43,384	43,852	45,983	46,661	47,375
(前年同月比)	(▲13.5)	(▲10.3)	(▲7.4)	(0.1)	(8.8)	(23.3)	(28.5)	(27.5)	(26.7)	(21.3)	(20.9)	(18.9)	(16.6)
月間有効 求職者数	33,130	33,187	34,008	35,227	35,725	34,721	33,627	31,976	31,641	31,660	32,129	32,024	31,256
(前年同月比)	(10.7)	(6.3)	(5.7)	(6.9)	(7.7)	(6.9)	(0.4)	(▲6.0)	(▲7.0)	(▲8.6)	(▲8.6)	(▲6.5)	(▲5.7)

※ パートタイム、臨時・季節を含む全数

2 就職の状況

12月の就職件数は、前年同月比で2.6%増加した。うち常用は4.0%増加し、うちパートは0.9%増加した。

年月	2年 12月	3年 1月	2月	3月	4月	5月	6月	7月	8月	9月	10月	11月	12月
全数	2,052	1,959	2,529	3,961	2,790	2,499	2,671	2,363	2,140	2,404	2,432	2,356	2,105
(前年同月比)	(▲13.2)	(▲5.4)	(▲2.0)	(5.4)	(11.9)	(21.3)	(12.0)	(▲0.9)	(5.8)	(▲3.3)	(▲4.2)	(1.8)	(2.6)
うち常用	1,011	1,001	1,238	1,790	1,344	1,172	1,278	1,157	1,124	1,262	1,288	1,189	1,051
(前年同月比)	(▲17.3)	(▲9.8)	(▲7.3)	(▲0.7)	(6.8)	(18.5)	(14.1)	(6.5)	(15.6)	(6.1)	(2.9)	(4.0)	(4.0)
うちパート	964	874	1,219	2,080	1,384	1,253	1,327	1,138	962	1,054	1,062	1,086	973
(前年同月比)	(▲6.9)	(▲1.2)	(3.1)	(11.6)	(18.1)	(23.8)	(9.7)	(▲10.0)	(▲3.8)	(▲14.4)	(▲13.4)	(1.4)	(0.9)

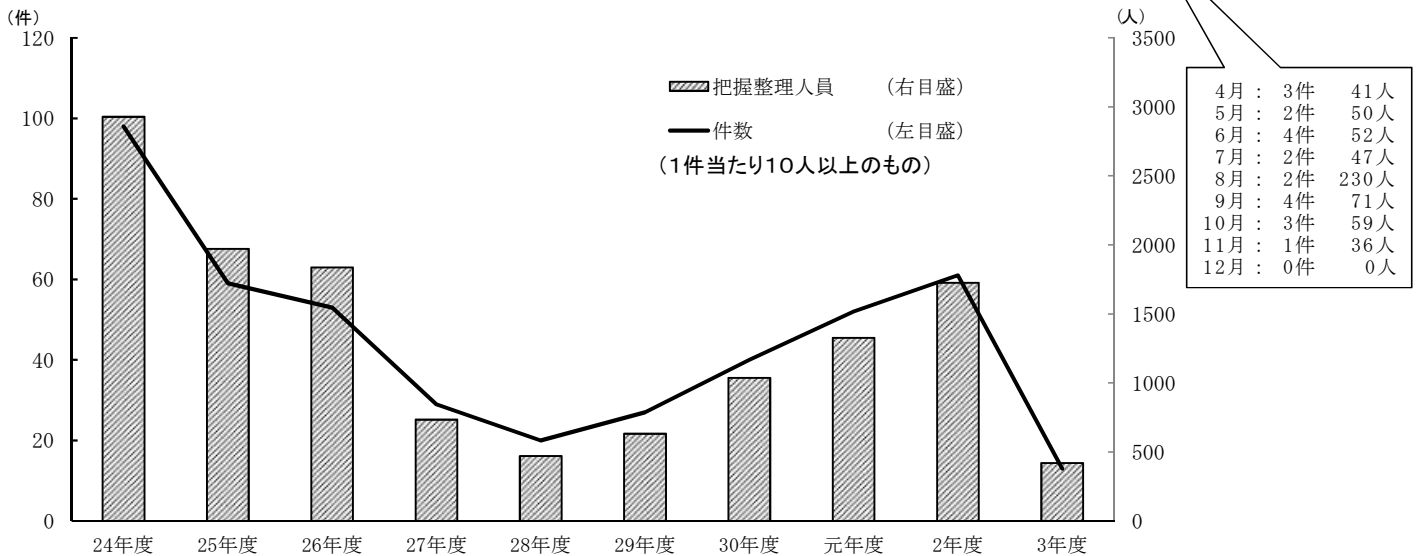
※ 全数には、臨時・季節を含み、うち常用にはパートは含まない。

3 人員整理の把握状況

12月中に把握した1件あたり10人以上の人員整理は、0件であった。
事業主都合による離職は255人で、前年同月を24.8%下回った。

①10人以上の人員整理把握状況の年度別推移

年度別	24年度	25年度	26年度	27年度	28年度	29年度	30年度	元年度	2年度	3年度	前年同期
件数	98	59	53	29	20	27	40	52	61	21	47
整理人数	2,928	1,971	1,837	734	470	632	1,037	1,326	1,725	586	1,335



② 事業主都合による離職の推移 (雇用保険の被保険者資格喪失データ)

年月	2年 12月	3年 1月	2月	3月	4月	5月	6月	7月	8月	9月	10月	11月	12月
人数	339	521	309	442	997	236	304	355	175	205	325	266	255
(前年同月比)	(▲8.1)	(▲11.1)	(10.0)	(10.8)	(▲15.2)	(▲69.1)	(▲54.8)	(▲33.0)	(▲49.6)	(▲33.7)	(▲44.6)	(▲13.1)	(▲24.8)

※ 特例被保険者(季節)を除く

(参考) 雇用保険の適用事業所・被保険者・失業等給付受給者の状況

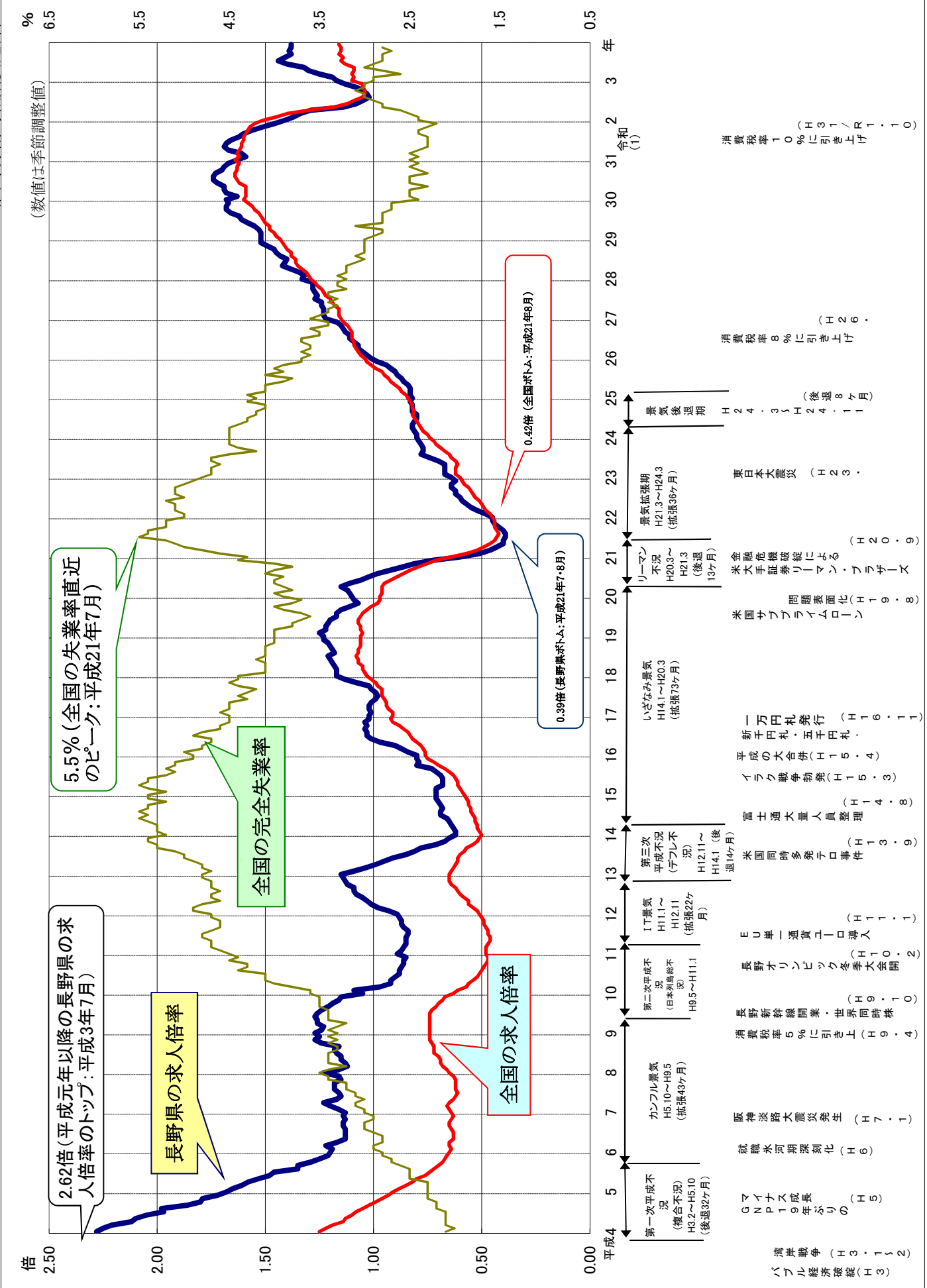
適用事業所数は、前年同月を0.8%上回った。被保険者数は639,380人で、前年同月0.3%上回った。失業等給付(基本手当)の受給者は6,582人で、前年同月を16.6%下回った。

年月	2年 12月	3年 1月	2月	3月	4月	5月	6月	7月	8月	9月	10月	11月	12月
事業所 月末現在数	37,629	37,726	37,786	37,772	37,766	37,823	37,868	37,909	37,953	37,714	37,770	37,856	37,916
(前年同月比)	(0.9)	(1.0)	(1.1)	(0.9)	(0.7)	(0.7)	(0.7)	(0.7)	(0.6)	(0.6)	(0.6)	(0.7)	(0.8)
資格取得数	5,912	5,782	5,777	7,137	17,069	12,899	9,064	6,914	5,997	6,179	6,887	5,951	5,792
資格喪失数	6,541	7,686	5,360	7,412	17,033	6,982	6,766	6,922	6,157	6,689	7,533	6,862	6,722
被保険者 月末現在数	637,444	635,530	635,785	635,439	635,611	641,565	642,880	642,929	642,775	642,222	641,360	640,309	639,380
(前年同月比)	(▲0.1)	(▲0.1)	(0.0)	(0.0)	(0.7)	(0.6)	(0.2)	(0.3)	(0.3)	(0.2)	(0.5)	(0.4)	(0.3)
基本手当 受給者実人数	7,892	7,501	7,050	7,087	6,777	6,987	7,691	7,787	7,743	7,296	7,018	6,772	6,582
(前年同月比)	(9.4)	(1.5)	(4.2)	(3.3)	(6.5)	(▲12.0)	(▲19.3)	(▲24.7)	(▲24.1)	(▲25.8)	(▲23.9)	(▲17.1)	(▲16.6)

次回発表日 令和4年3月4日(金)

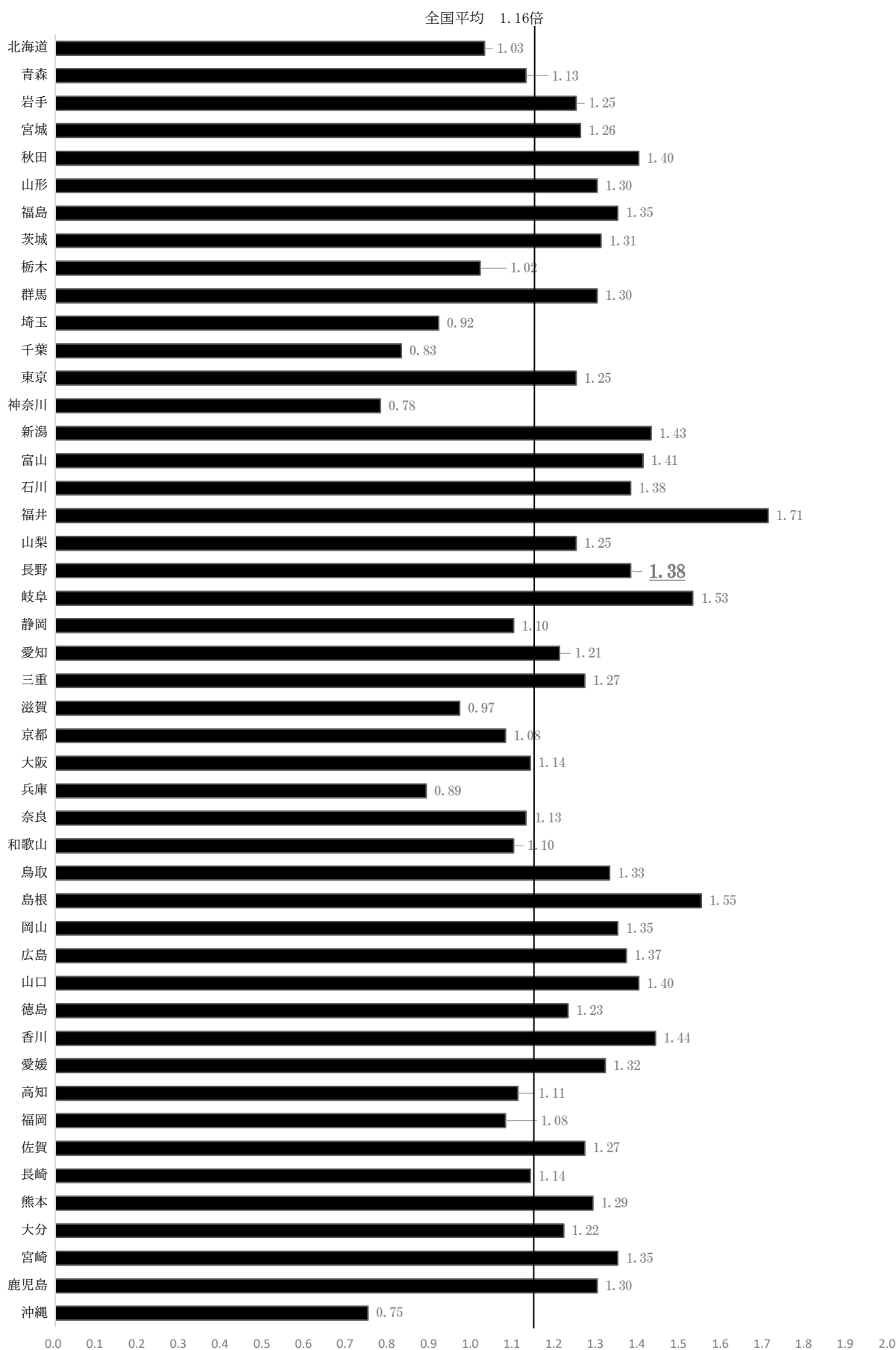
有効求人倍率・完全失業率の推移(令和3年12月分まで)

(長野労働局職業安定部)



都道府県別有効求人倍率：季節調整値

令和3年12月 全国平均1.16倍 [原数値1.26倍]



(注) 季節調整値計算(季節調整値替え)は、毎年過去1年分のデータが揃う年初に行われ、季節調整係数が改定される。

(資料出所) 厚生労働省「職業安定業務統計」

令和3年度 ハローワークのマッチング機能の総合評価における主要指標の進捗状況

長野労働局

1.就職件数(パート含む常用)

ハローワーク	3/4月	5月	6月	7月	8月	9月	10月	11月	12月	4/1月	2月	3月	累計	目標件数	進捗率(%)
長野	293	296	345	304	253	295	296	275	215				2,572	3,461	74.3
松本	485	440	468	371	365	377	402	382	340				3,630	4,693	77.3
上田	238	224	216	207	197	235	239	224	174				1,954	2,676	73.0
飯田	235	223	224	205	164	194	173	164	132				1,714	2,347	73.0
伊那	235	194	209	214	156	170	185	190	175				1,728	2,440	70.8
篠ノ井	223	185	219	174	201	192	194	190	154				1,732	2,213	78.3
飯山	111	82	105	101	92	84	74	92	83				824	1,185	69.5
木曾福島	31	11	17	18	12	19	29	18	15				170	262	64.9
佐久	276	221	242	184	198	215	209	220	181				1,946	2,834	68.7
大町	80	64	58	59	68	60	61	57	43				550	736	74.7
須坂	103	95	78	86	77	90	99	90	82				800	1,067	75.0
諏訪	273	262	263	231	182	240	243	231	192				2,117	2,959	71.5
労働局全体	2,583	2,297	2,444	2,154	1,985	2,171	2,204	2,133	1,786				19,737	26,873	73.4

2.求職件数(パート含む常用)

ハローワーク	3/4月	5月	6月	7月	8月	9月	10月	11月	12月	4/1月	2月	3月	累計	目標件数	進捗率(%)
長野	380	335	362	346	275	343	342	316	281				2,960	3,951	74.9
松本	472	417	452	361	349	392	367	365	345				3,520	4,596	76.6
上田	227	215	222	203	191	222	242	229	181				1,932	2,516	76.8
飯田	229	214	210	190	158	184	157	156	120				1,618	2,170	74.6
伊那	219	188	199	217	141	166	174	188	172				1,674	2,295	72.9
篠ノ井	239	232	219	190	219	212	224	220	161				1,916	2,403	79.7
飯山	93	84	94	89	78	73	65	79	68				723	961	75.2
木曾福島	35	9	15	16	16	14	30	14	14				163	269	60.6
佐久	259	210	239	183	182	205	202	211	172				1,863	2,786	66.9
大町	72	54	45	43	59	54	60	44	36				467	594	78.6
須坂	106	81	90	81	75	76	72	79	60				720	1,001	71.9
諏訪	280	257	277	218	199	218	256	225	201				2,131	2,959	72.0
労働局全体	2,611	2,306	2,424	2,137	1,942	2,159	2,191	2,126	1,791				19,687	26,501	74.3

3.雇用保険受給者の早期再就職件数

ハローワーク	3/4月	5月	6月	7月	8月	9月	10月	11月	12月	4/1月	2月	3月	累計	目標件数	進捗率(%)
長野	64	77	110	80	102	62	99	83					677	796	85.1
松本	63	101	147	119	83	89	121	92					815	1,468	55.9
上田	47	84	91	59	90	56	66	80					573	780	73.5
飯田	50	75	58	44	43	40	46	46					402	617	65.2
伊那	67	55	57	62	47	56	51	38					433	740	58.5
篠ノ井	43	50	67	52	48	54	38	45					397	549	72.3
飯山	16	18	34	19	24	33	30	23					197	263	74.9
木曾福島	7	5	4	3	8	6	4	8					45	66	68.2
佐久	38	84	59	46	54	58	53	41					433	765	56.6
大町	22	21	20	23	10	24	18	11					149	201	74.1
須坂	26	32	42	28	15	16	15	29					203	268	75.7
諏訪	35	61	81	40	76	45	54	41					433	726	59.6
労働局全体	478	663	770	575	600	539	595	537					4,757	7,229	65.8