



長野労働局発表

(03-21)

令和3年6月29日

担 当	職業安定部職業安定課
	課長 池上 仁
	課長補佐 赤羽 章
	労働市場情報官 田中 正樹
	電話 026-226-0865
	Fax 026-226-0157

最近の雇用情勢 (令和3年5月分)

長野労働局(局長 おの けい 小野寺 喜一)は、令和3年5月分の県内の雇用情勢をとりまとめました。

- 令和3年5月の有効求人倍率(季節調整値)は 1.32倍で、前月を0.02ポイント上回り、9ヶ月連続の増加となった。
- 有効求人数(季節調整値)は44,639人で前月に比べ1.5%増加し、有効求職者数(同)は33,749人で前月に比べ0.6%減少した。
- 新規求人倍率(季節調整値)は2.22倍となり、前月を0.16ポイント上回った。

○ 5月の新規求人数(実数値)は13,361人となり、前年同月比で25.5%増加した。
産業別(大分類)にみると、N生活関連サービス業・娯楽業、P医療・福祉業は前年同月比で減少したが、その他の業種では、前年同月比で増加した。

○ 5月の新規求職者数(実数値)は6,632人となり、前年同月比で0.6%減少した。
新規常用求職者(3,774人)のうち、「事業主都合離職者」は471人となり、前年同月比で45.1%減少し、「自己都合離職者」は1,527人となり、前年同月比で7.1%減少し、「在職者」は1,382人となり、前年同月比で13.2%増加した。

○ 5月の就職件数は2,499件となり、前年同月比で21.3%増加した。
このうち常用就職件数は1,172件となり、前年同月比で18.5%増加した。
パートタイム就職件数は1,253件となり、前年同月比で23.8%増加した。

雇用情勢は、一部に弱い動きが続いているものの、改善が進んでいる。

- (注)
- ・「有効求人倍率」とは、月間有効求人数(前月から当月へ繰り越された求人数と当月受理した求人数の合計)を月間有効求職者数(前月から当月へ繰り越された求職者数と当月受理した求職者数の合計)で割ったもの。
 - ・「新規求人倍率」とは、新規求人数(当月受理した求人数)を新規求職者数(当月受理した求職者数)で割ったもの。

最近の雇用情勢

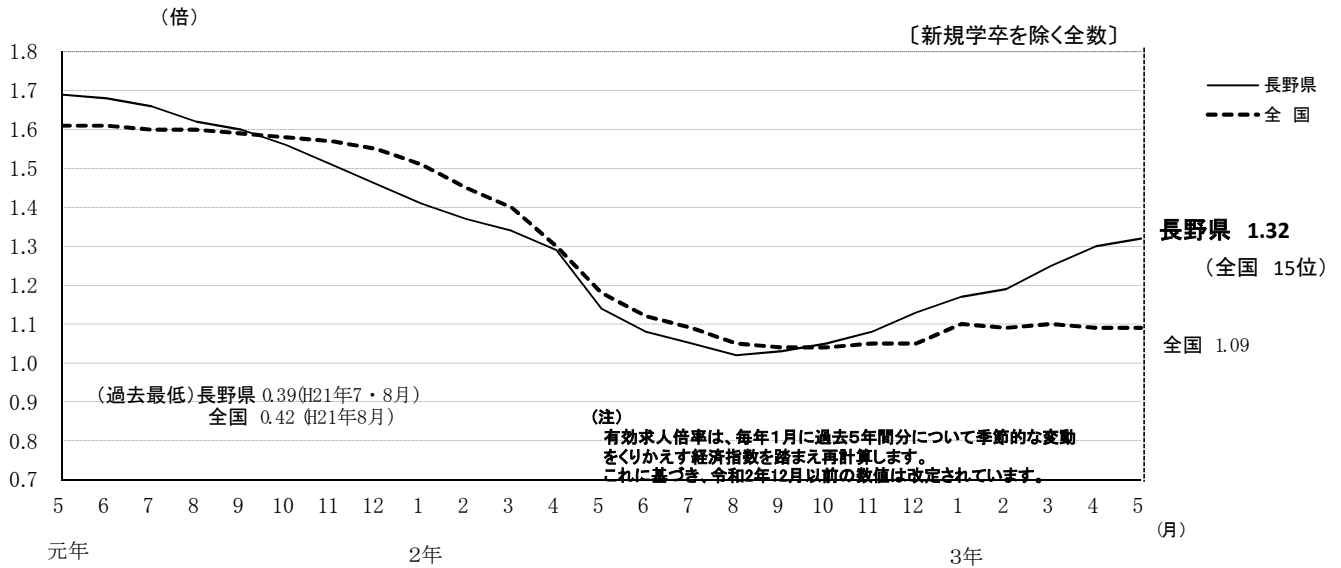
〔令和3年 5月分〕

1 求人・求職の状況

① 有効求人倍率(季節調整値)の推移

令和3年5月の有効求人倍率(季節調整値)は1.32倍となり、前月を0.02ポイント上回った。

	5月	6月	7月	8月	9月	10月	11月	12月	1月	2月	3月	4月	5月
最近年	1.14	1.08	1.05	1.02	1.03	1.05	1.08	1.13	1.17	1.19	1.25	1.30	1.32
前年	1.69	1.68	1.66	1.62	1.60	1.56	1.51	1.46	1.41	1.37	1.34	1.29	1.14



※ 月間有効求人・求職(季節調整値)の推移

	5月	6月	7月	8月	9月	10月	11月	12月	3年 1月	2月	3月	4月	5月
月間有効 求人数	35,914	34,905	35,506	36,082	36,512	37,393	38,323	39,525	39,837	40,155	41,810	43,992	44,639
月間有効 求職者数	31,429	32,235	33,974	35,308	35,431	35,546	35,469	35,025	34,139	33,741	33,550	33,943	33,749

② 地域別有効求人倍率(実数値:以下同じ)

5月の有効求人倍率を地域別に見ると、すべての地域で前年同月を上回った。また、安定所別では、長野以外の安定所で前年同月を上回った。

[新規学卒を除く全数]

地域別 (前年同月比 ポイント) 《前月》	北 信 1.17 (0.04) 《1.21》				東 信 1.34 (0.24) 《1.34》		中 信 1.11 (0.14) 《1.11》			南 信 1.19 (0.26) 《1.18》		
安定所別	長野	篠ノ井	飯山	須坂	上田	佐久	松本	木曾福島	大町	飯田	伊那	諏訪
全 数	1.23	1.17	0.98	1.16	1.29	1.39	1.12	1.49	0.84	1.18	1.19	1.21
《前月》	《1.28》	《1.24》	《0.95》	《1.14》	《1.33》	《1.35》	《1.13》	《1.43》	《0.82》	《1.19》	《1.12》	《1.21》
(前年同月比 ポイント)	(▲0.08)	(0.11)	(0.10)	(0.29)	(0.35)	(0.13)	(0.12)	(0.12)	(0.20)	(0.33)	(0.36)	(0.11)
うち常用	1.13	1.14	0.94	1.05	1.06	1.30	0.96	1.40	0.83	1.11	1.05	1.14
《前月》	《1.16》	《1.18》	《0.92》	《1.05》	《1.09》	《1.26》	《0.97》	《1.30》	《0.83》	《1.11》	《0.99》	《1.13》
(前年同月比 ポイント)	(▲0.09)	(0.10)	(0.08)	(0.25)	(0.20)	(0.11)	(0.06)	(0.15)	(0.19)	(0.31)	(0.26)	(0.08)

*「うち常用」とはパート常用を含み、臨時・季節を除く。

⑤ 新規求職者の推移

5月の新規求職者数は前年同月比0.6%減少した。うち常用は6.6%減少し、うちパートは9.4%増加した。

年月	3年												
	2年 5月	6月	7月	8月	9月	10月	11月	12月	1月	2月	3月	4月	5月
全数	6,675	8,089	7,148	6,041	6,933	7,217	6,128	6,275	7,561	7,613	8,335	9,535	6,632
(前年同月比)	(▲13.7)	(17.6)	(0.9)	(▲5.0)	(▲2.2)	(▲1.2)	(▲9.8)	(▲6.5)	(▲11.6)	(▲2.0)	(8.5)	(2.9)	(▲0.6)
うち常用	4,039	4,884	4,484	3,878	4,289	4,354	3,672	3,626	4,518	4,525	5,009	5,127	3,774
(前年同月比)	(▲12.9)	(12.4)	(▲3.2)	(▲8.1)	(▲4.4)	(▲3.3)	(▲11.5)	(▲8.8)	(▲13.3)	(▲5.2)	(2.5)	(▲5.7)	(▲6.6)
うちパート	2,577	3,174	2,638	2,145	2,619	2,835	2,168	1,934	2,808	3,048	3,261	4,309	2,820
(前年同月比)	(▲14.9)	(27.0)	(8.7)	(0.9)	(1.5)	(2.2)	(▲9.7)	(▲4.7)	(▲7.4)	(2.6)	(20.0)	(17.0)	(9.4)

※ 全数には、臨時・季節を含み、うち常用にはパートは含まない。

⑥ 新規常用求職者の態様別状況

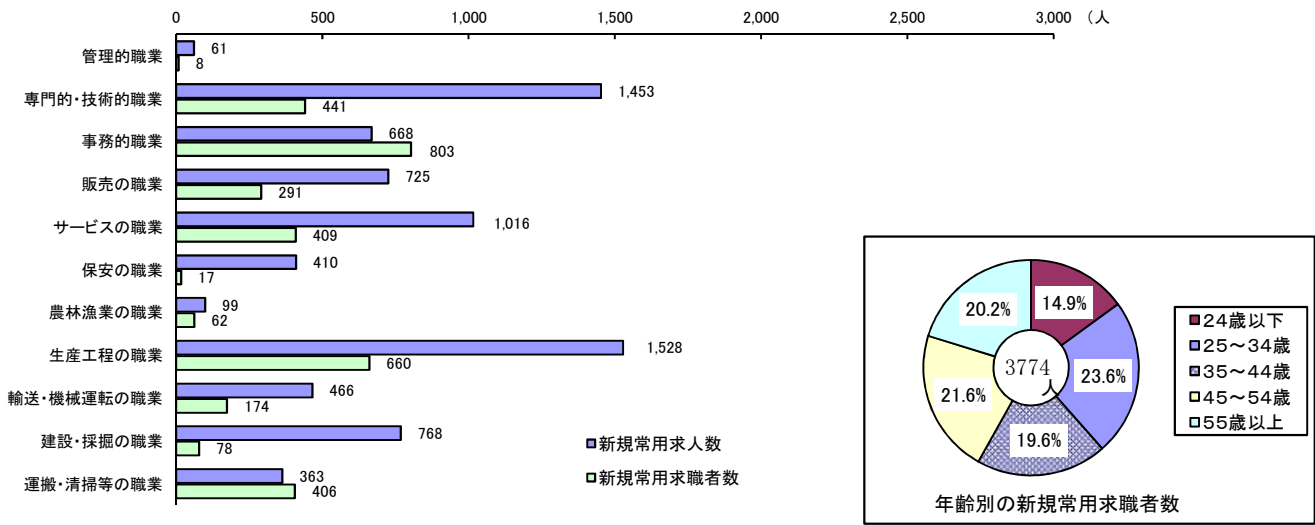
5月の新規常用求職者の状況を態様別にみると、前年同月比で在職者は13.2%の増加、離職者は19.2%の減少、無業者は53.2%の増加となった。離職者のうち、事業主都合は45.1%の減少となった。

年月	3年												
	2年 5月	6月	7月	8月	9月	10月	11月	12月	1月	2月	3月	4月	5月
常用求職者	4,039	4,884	4,484	3,878	4,289	4,354	3,672	3,626	4,518	4,525	5,009	5,127	3,774
(前年同月比)	(▲12.9)	(12.4)	(▲3.2)	(▲8.1)	(▲4.4)	(▲3.3)	(▲11.5)	(▲8.8)	(▲13.3)	(▲5.2)	(2.5)	(▲5.7)	(▲6.6)
在職者	1,221	1,588	1,503	1,429	1,621	1,573	1,406	1,477	1,853	2,140	2,100	1,563	1,382
(前年同月比)	(▲31.4)	(▲13.2)	(▲21.5)	(▲22.8)	(▲15.1)	(▲13.3)	(▲22.2)	(▲13.3)	(▲20.5)	(▲10.4)	(▲1.5)	(8.0)	(13.2)
離職者	2,660	3,032	2,668	2,232	2,402	2,512	2,045	1,981	2,419	2,141	2,526	3,247	2,150
(前年同月比)	(2.6)	(32.3)	(11.1)	(3.4)	(4.4)	(3.8)	(▲4.0)	(▲3.2)	(▲8.8)	(▲0.4)	(4.9)	(▲12.6)	(▲19.2)
定年	96	99	97	65	76	93	66	74	80	82	102	214	96
(前年同月比)	(▲21.3)	(▲13.2)	(▲5.8)	(4.8)	(1.3)	(▲5.1)	(▲22.4)	(21.3)	(▲14.9)	(▲4.7)	(12.1)	(▲14.4)	(0.0)
事業主都合	858	1,032	897	623	633	711	560	582	625	505	585	922	471
(前年同月比)	(57.4)	(127.8)	(88.8)	(44.5)	(47.2)	(41.9)	(22.5)	(▲3.5)	(3.8)	(11.0)	(17.0)	(▲15.1)	(▲45.1)
自己都合	1,643	1,843	1,615	1,486	1,635	1,645	1,364	1,273	1,656	1,482	1,754	2,061	1,527
(前年同月比)	(▲11.4)	(11.9)	(▲7.5)	(▲7.2)	(▲6.0)	(▲6.4)	(▲11.3)	(▲4.7)	(▲12.4)	(▲3.8)	(0.9)	(▲10.0)	(▲7.1)
無業者	158	264	313	217	266	269	221	168	246	244	383	317	242
(前年同月比)	(▲40.8)	(17.3)	(▲0.3)	(2.8)	(▲3.3)	(0.0)	(4.7)	(▲25.3)	(7.4)	(3.8)	(10.4)	(15.3)	(53.2)

※ 離職者は、「前職雇用者」と「前職自営、その他」(表中では省略)に分けられる。
「前職雇用者」は、離職理由別に「定年」「事業主都合」「自己都合」「不明」(表中では省略)に区分される。
このため内訳の計と離職者数欄の数値は一致しない。
※ 無業者とは、家事、育児等従事者及び離職後1年を超えて求職活動をしていない者をいう。

⑦ 職業別の新規常用求人・求職、年齢別の新規常用求職の状況

5月の新規求人・求職者数を職業別に対比してみると、「事務的職業」および「運搬・清掃等の職業」で求職者数が求人数を上回ったが、それ以外の職業では、求人数が求職者数を上回った。



※パートタイムを除く常用

⑧ 月間有効求人・求職(実数値)の推移

5月の月間有効求人数は前年同月比で23.3%増加し、月間有効求職者数は6.9%増加した。

年月	2年								3年				
	5月	6月	7月	8月	9月	10月	11月	12月	1月	2月	3月	4月	5月
月間有効求人数	33,619	32,954	33,415	34,232	36,166	38,033	39,253	40,627	42,207	43,536	44,996	42,897	41,456
(前年同月比)	(▲32.6)	(▲33.6)	(▲32.9)	(▲29.8)	(▲27.2)	(▲22.9)	(▲19.1)	(▲13.5)	(▲10.3)	(▲7.4)	(0.1)	(8.8)	(23.3)
月間有効求職者数	32,473	33,508	34,018	34,005	34,638	35,150	34,261	33,130	33,187	34,008	35,227	35,725	34,721
(前年同月比)	(▲0.7)	(5.3)	(8.6)	(11.8)	(13.9)	(15.0)	(12.9)	(10.7)	(6.3)	(5.7)	(6.9)	(7.7)	(6.9)

※ パートタイム、臨時・季節を含む全数

2 就職の状況

5月の就職件数は、前年同月比で21.3%増加した。うち常用は18.5%増加し、うちパートは23.8%増加した。

年月	2年								3年				
	5月	6月	7月	8月	9月	10月	11月	12月	1月	2月	3月	4月	5月
全数	2,060	2,384	2,384	2,022	2,486	2,539	2,314	2,052	1,959	2,529	3,961	2,790	2,499
(前年同月比)	(▲29.5)	(▲15.1)	(▲13.7)	(▲14.6)	(▲7.3)	(▲5.8)	(▲5.1)	(▲13.2)	(▲5.4)	(▲2.0)	(5.4)	(11.9)	(21.3)
うち常用	989	1,120	1,086	972	1,190	1,252	1,143	1,011	1,001	1,238	1,790	1,344	1,172
(前年同月比)	(▲32.0)	(▲23.0)	(▲27.7)	(▲27.8)	(▲16.5)	(▲13.4)	(▲11.3)	(▲17.3)	(▲9.8)	(▲7.3)	(▲0.7)	(6.8)	(18.5)
うちパート	1,012	1,210	1,264	1,000	1,232	1,226	1,071	964	874	1,219	2,080	1,384	1,253
(前年同月比)	(▲27.0)	(▲6.1)	(6.5)	(3.2)	(3.6)	(4.4)	(0.3)	(▲6.9)	(▲1.2)	(3.1)	(11.6)	(18.1)	(23.8)

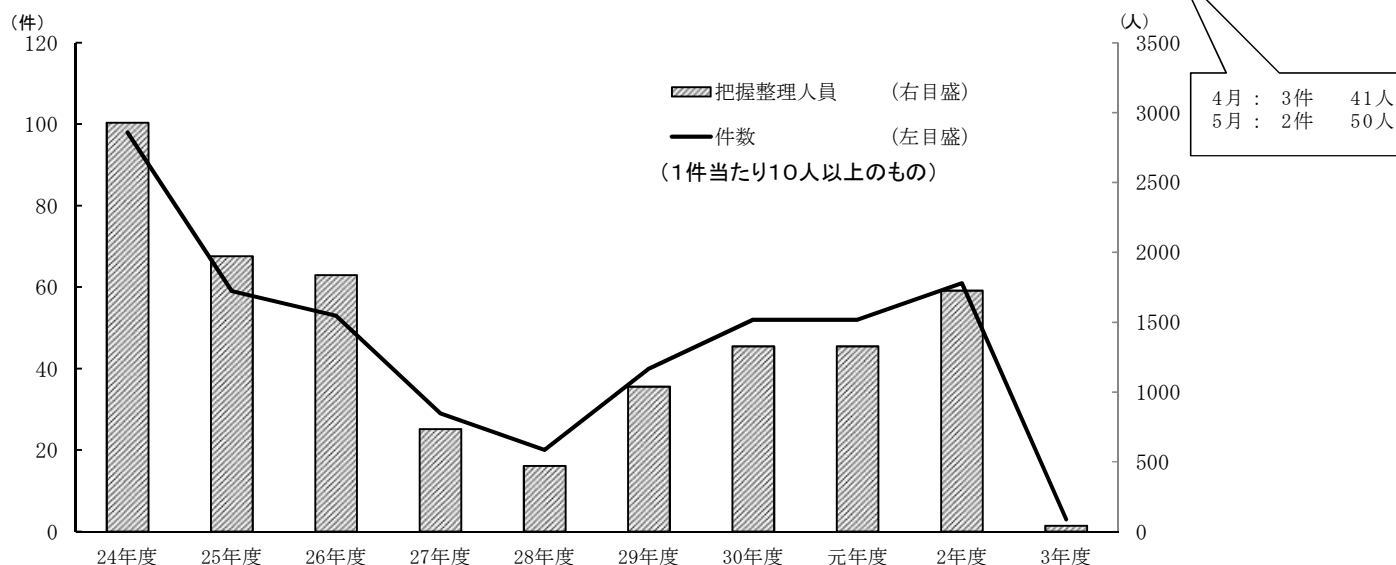
※ 全数には、臨時・季節を含み、うち常用にはパートは含まない。

3 人員整理の把握状況

5月中に把握した1件あたり10人以上の人員整理は、2件(50人)であった。
事業主都合による離職は236人で、前年同月を69.1%下回った。

①10人以上の人員整理把握状況の年度別推移

年度別	24年度	25年度	26年度	27年度	28年度	29年度	30年度	元年度	2年度	3年度	前年同期
件数	98	59	53	29	20	27	40	52	61	5	19
整理人数	2,928	1,971	1,837	734	470	632	1,037	1,326	1,725	91	480



② 事業主都合による離職の推移 (雇用保険の被保険者資格喪失データ)

年月	2年 5月	6月	7月	8月	9月	10月	11月	12月	3年 1月	2月	3月	4月	5月
人数	763	673	530	347	309	587	306	339	521	309	442	997	236
(前年同月比)	(139.2)	(68.3)	(21.0)	(11.6)	(▲31.5)	(65.8)	(▲3.2)	(▲8.1)	(▲11.1)	(10.0)	(10.8)	(▲15.2)	(▲69.1)

※ 特例被保険者(季節)を除く

(参考) 雇用保険の適用事業所・被保険者・失業等給付受給者の状況

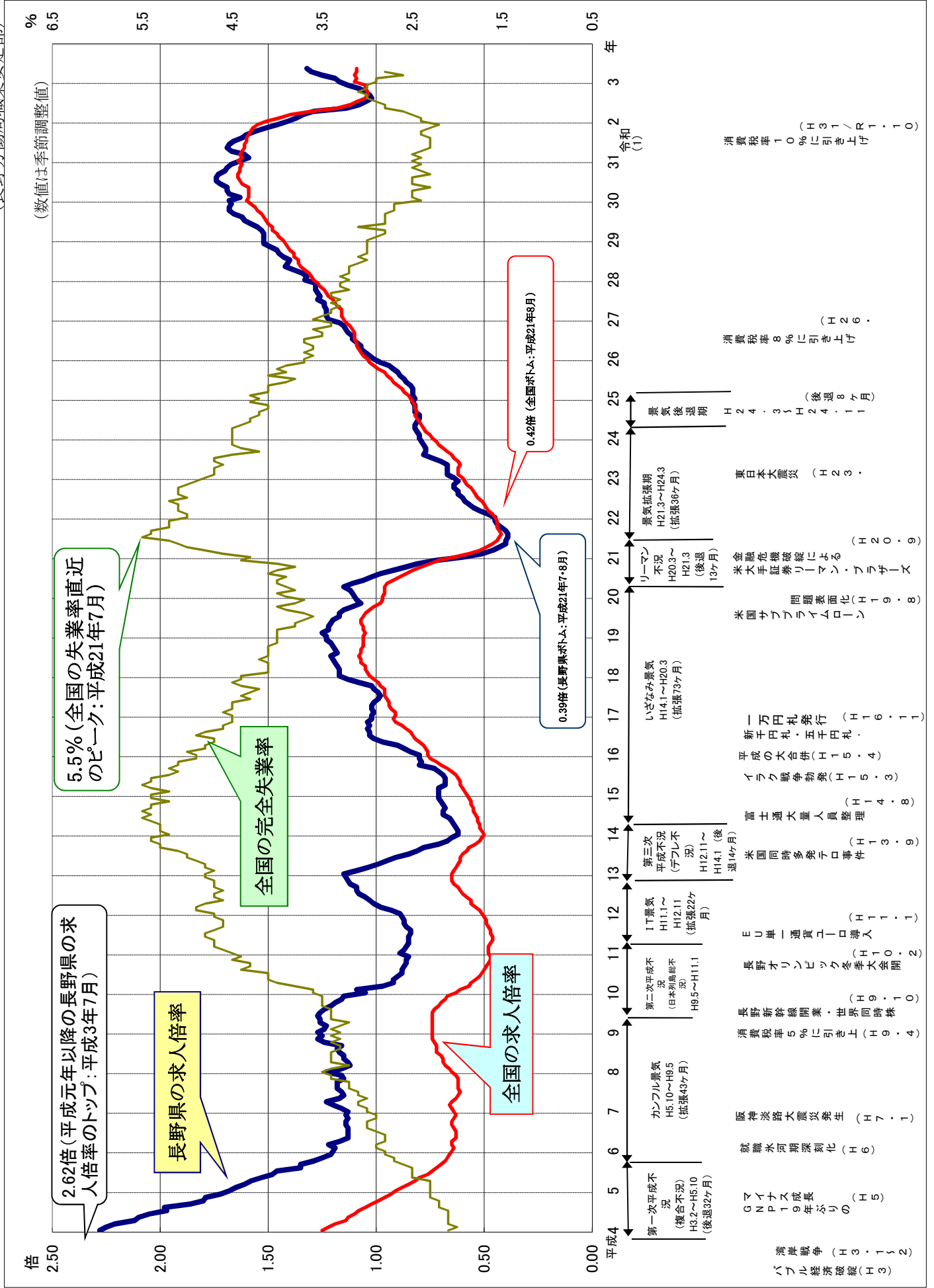
適用事業所数は、前年同月を0.7%上回った。被保険者数は641,565人で、前年同月0.6%上回った。失業等給付(基本手当)の受給者は6987人で、前年同月を12.0%下回った。

年月	2年 5月	6月	7月	8月	9月	10月	11月	12月	3年 1月	2月	3月	4月	5月
事業所 月末現在数	37,550	37,591	37,633	37,708	37,485	37,555	37,585	37,629	37,726	37,786	37,772	37,766	37,823
(前年同月比)	(0.7)	(0.7)	(0.7)	(0.8)	(0.8)	(1.0)	(1.0)	(0.9)	(1.0)	(1.1)	(0.9)	(0.7)	(0.7)
資格取得数	14,872	10,458	6,375	5,844	5,755	6,817	5,893	5,912	5,782	5,777	7,137	17,069	12,899
資格喪失数	8,125	6,708	6,932	5,733	6,051	8,832	6,340	6,541	7,686	5,360	7,412	17,033	6,982
被保険者 月末現在数	638,014	641,776	640,909	641,053	640,697	638,484	637,972	637,444	635,530	635,785	635,439	635,611	641,565
(前年同月比)	(▲0.1)	(0.3)	(0.0)	(0.1)	(0.1)	(▲0.1)	(▲0.2)	(▲0.1)	(▲0.1)	(0.0)	(0.0)	(0.7)	(0.6)
基本手当 受給者実人員数	7,939	9,528	10,344	10,202	9,828	9,226	8,168	7,892	7,501	7,050	7,087	6,777	6,987
(前年同月比)	(18.7)	(45.0)	(44.2)	(43.9)	(40.3)	(32.8)	(13.2)	(9.4)	(1.5)	(4.2)	(3.3)	(6.5)	(▲12.0)

次回発表日 令和3年7月30日(金)

有効求人倍率・完全失業率の推移(令和3年5月分まで)

(長野労働局職業安定部)

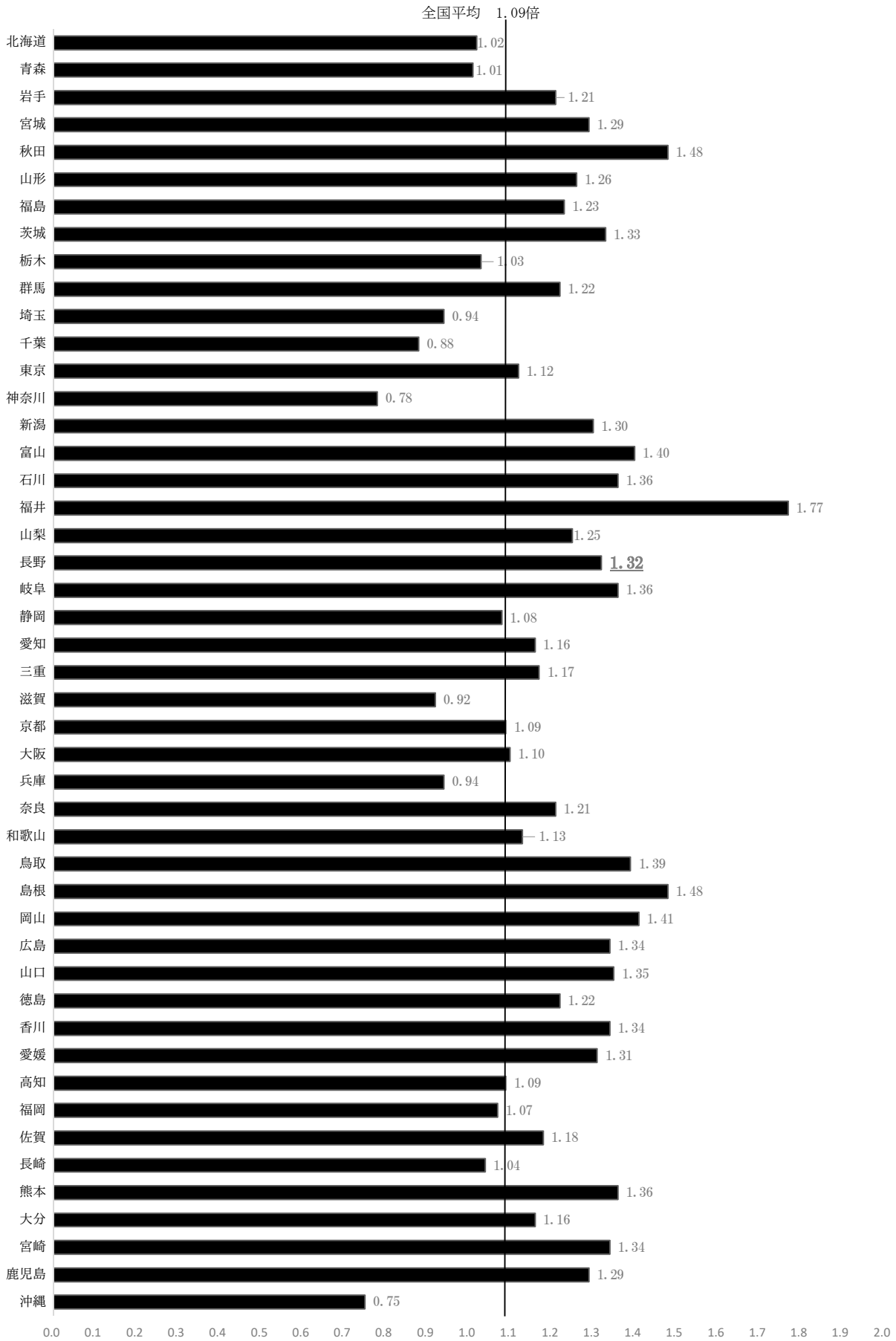


有効求人倍率・完全失業率の推移(令和3年5月分まで)

	1月	2月	3月	4月	5月	6月	7月	8月	9月	10月	11月	12月	年平均	年度平均	景気の状態	トピックス
平成元年	1.97	1.98	2.04	2.09	2.07	2.12	2.05	2.13	2.19	2.23	2.25	2.25	2.11	2.19	バブル景気	消費税導入(4月)
(1989)	1.15	1.17	1.17	1.19	1.25	1.27	1.30	1.29	1.30	1.31	1.33	1.33	1.25	1.30		
	2.3	2.3	2.4	2.4	2.3	2.2	2.2	2.2	2.2	2.2	2.2	2.1	2.3	2.2		
平成2年	2.26	2.34	2.26	2.31	2.36	2.37	2.44	2.46	2.48	2.60	2.57	2.43	2.40	2.48	バブル景気	就職戦線、空前の超売り市場
(1990)	1.33	1.36	1.36	1.35	1.39	1.42	1.46	1.44	1.44	1.44	1.45	1.44	1.40	1.43		
	2.2	2.2	2.0	2.1	2.1	2.2	2.1	2.0	2.1	2.2	2.0	2.0	2.1	2.1		
平成3年	2.56	2.56	2.59	2.57	2.59	2.60	2.62	2.61	2.57	2.54	2.50	2.45	2.56	2.48	第一次平成不況(H3.2)	バブル経済破綻 湾岸戦争(1~2月)
(1991)	1.43	1.44	1.44	1.41	1.44	1.44	1.44	1.40	1.36	1.36	1.34	1.31	1.40	1.34		
	2.0	2.1	2.2	2.1	2.1	2.1	2.1	2.1	2.1	2.0	2.1	2.1	2.1	2.1		
平成4年	2.28	2.25	2.21	2.12	2.10	2.05	1.97	1.98	1.86	1.80	1.79	1.72	2.00	1.85		
(1992)	1.25	1.22	1.19	1.14	1.13	1.10	1.08	1.05	1.02	0.99	0.96	0.93	1.08	1.00		
	2.1	2.0	2.1	2.1	2.1	2.1	2.1	2.2	2.2	2.2	2.3	2.3	2.2	2.2		
平成5年	1.68	1.65	1.61	1.58	1.53	1.48	1.46	1.35	1.35	1.29	1.25	1.21	1.45	1.34	カンフル景気(H5.10)	GNP19年ぶりのマイナス成長
(1993)	0.91	0.88	0.85	0.82	0.80	0.76	0.74	0.72	0.70	0.68	0.67	0.66	0.76	0.71		
	2.3	2.3	2.3	2.3	2.5	2.5	2.5	2.5	2.6	2.7	2.7	2.8	2.5	2.6		
平成6年	1.20	1.19	1.22	1.17	1.13	1.13	1.13	1.13	1.14	1.14	1.13	1.14	1.16	1.15		就職氷河期深刻化
(1994)	0.65	0.64	0.65	0.65	0.63	0.63	0.63	0.64	0.65	0.65	0.64	0.63	0.64	0.64		
	2.8	2.9	2.9	2.8	2.8	2.8	2.9	3.0	3.0	3.0	2.9	2.9	2.9	2.9		
平成7年	1.13	1.16	1.20	1.23	1.17	1.15	1.16	1.18	1.18	1.18	1.15	1.16	1.17	1.18		阪神淡路大震災発生(1月)
(1995)	0.64	0.65	0.66	0.65	0.63	0.62	0.61	0.62	0.62	0.62	0.62	0.63	0.63	0.64		
	3.0	3.0	3.1	3.1	3.0	3.1	3.1	3.2	3.2	3.2	3.4	3.4	3.2	3.2		
平成8年	1.23	1.16	1.12	1.13	1.15	1.15	1.17	1.18	1.16	1.24	1.27	1.25	1.19	1.21		
(1996)	0.65	0.66	0.68	0.69	0.69	0.70	0.72	0.72	0.72	0.73	0.74	0.74	0.70	0.72		
	3.5	3.4	3.2	3.4	3.4	3.4	3.4	3.3	3.3	3.4	3.3	3.4	3.4	3.3		
平成9年	1.27	1.24	1.23	1.26	1.26	1.27	1.26	1.24	1.21	1.19	1.16	1.15	1.23	1.17	第二次平成不況(H9.5)	消費税5%に引上げ(4月) 長野新幹線開業(10月) 世界同時株安(10月)
(1997)	0.74	0.74	0.74	0.74	0.74	0.74	0.74	0.73	0.71	0.70	0.68	0.67	0.72	0.69		
	3.3	3.4	3.3	3.2	3.4	3.4	3.4	3.4	3.5	3.5	3.5	3.5	3.4	3.5		
平成10年	1.05	1.09	0.97	0.92	0.92	0.90	0.88	0.88	0.87	0.86	0.86	0.85	0.92	0.88		長野オリンピック冬季大会開催(2月)
(1998)	0.63	0.61	0.57	0.56	0.54	0.52	0.51	0.50	0.49	0.48	0.47	0.47	0.53	0.50		
	3.6	3.6	3.8	4.0	4.1	4.1	4.1	4.4	4.3	4.3	4.5	4.4	4.1	4.3		
平成11年	0.89	0.87	0.86	0.85	0.85	0.85	0.84	0.84	0.86	0.87	0.87	0.88	0.86	0.88	IT景気(H11.1)	EU単一通貨ユーロ導入(1月)
(1999)	0.48	0.48	0.48	0.47	0.46	0.46	0.47	0.47	0.48	0.49	0.49	0.50	0.48	0.49		
	4.5	4.6	4.7	4.7	4.7	4.8	4.8	4.7	4.6	4.6	4.6	4.7	4.7	4.7		
平成12年	0.89	0.93	0.98	1.01	1.03	1.05	1.08	1.09	1.09	1.12	1.13	1.14	1.04	1.08	第三次平成不況(H12.11)	
(2000)	0.51	0.52	0.54	0.56	0.56	0.58	0.60	0.61	0.62	0.64	0.65	0.65	0.59	0.62		
	4.7	4.9	4.9	4.8	4.6	4.7	4.7	4.6	4.7	4.7	4.7	4.8	4.7	4.7		
平成13年	1.15	1.09	1.04	0.99	0.95	0.91	0.85	0.81	0.78	0.71	0.67	0.65	0.87	0.76		米国同時多発テロ事件(9月)
(2001)	0.65	0.64	0.63	0.62	0.61	0.61	0.60	0.58	0.57	0.54	0.52	0.51	0.59	0.56		
	4.8	4.7	4.8	4.8	4.9	5.0	5.0	5.1	5.3	5.3	5.4	5.4	5.0	5.2		
平成14年	0.62	0.62	0.63	0.64	0.65	0.66	0.69	0.69	0.68	0.69	0.70	0.71	0.66	0.69	いざなぎ景気(H14.1)	富士通大量人員整理(8月)
(2002)	0.50	0.51	0.52	0.52	0.53	0.53	0.54	0.55	0.55	0.56	0.56	0.57	0.54	0.56		
	5.2	5.3	5.3	5.3	5.4	5.5	5.4	5.5	5.4	5.4	5.2	5.4	5.4	5.4		
平成15年	0.71	0.71	0.71	0.68	0.68	0.68	0.69	0.71	0.73	0.80	0.79	0.80	0.72	0.75		イラク戦争勃発(3月) 平成の大合併(4月)
(2003)	0.58	0.59	0.60	0.61	0.61	0.62	0.63	0.65	0.67	0.70	0.72	0.75	0.64	0.69		
	5.4	5.2	5.4	5.5	5.4	5.4	5.2	5.1	5.2	5.1	5.1	4.9	5.3	5.1		
平成16年	0.80	0.84	0.87	0.90	0.97	1.01	1.03	1.03	1.04	1.03	1.04	1.02	0.96	1.01		新千円札、五千円札、一万円札発行(11月)
(2004)	0.76	0.76	0.77	0.78	0.80	0.82	0.83	0.84	0.86	0.88	0.91	0.92	0.83	0.86		
	4.9	5.0	4.8	4.8	4.7	4.7	4.9	4.8	4.6	4.6	4.5	4.5	4.7	4.6		
平成17年	1.02	1.01	1.02	1.02	1.01	0.99	0.98	0.99	1.01	1.02	1.08	1.13	1.02	1.06		
(2005)	0.91	0.91	0.93	0.94	0.94	0.95	0.96	0.96	0.96	0.98	0.99	1.01	0.95	0.98		
	4.5	4.6	4.5	4.5	4.5	4.3	4.4	4.3	4.2	4.4	4.5	4.4	4.4	4.3		
平成18年	1.17	1.17	1.17	1.18	1.19	1.20	1.21	1.18	1.19	1.20	1.21	1.23	1.19	1.21		
(2006)	1.03	1.04	1.05	1.05	1.07	1.07	1.08	1.07	1.07	1.06	1.06	1.06	1.06	1.06		
	4.4	4.1	4.1	4.1	4.1	4.2	4.1	4.1	4.1	4.1	4.0	4.0	4.1	4.1		
平成19年	1.23	1.25	1.22	1.22	1.21	1.20	1.17	1.17	1.15	1.11	1.07	1.09	1.18	1.14		米国 サブプライムローン問題表面化(8月)
(2007)	1.06	1.05	1.05	1.07	1.07	1.07	1.06	1.05	1.03	1.01	0.98	0.98	1.04	1.02		
	4.0	4.0	4.0	3.8	3.8	3.7	3.6	3.7	3.9	4.0	3.8	3.7	3.9	3.8		
平成20年	1.10	1.11	1.12	1.15	1.11	1.06	1.02	0.98	0.92	0.86	0.81	0.72	0.99	0.82	リーマン不況(H20.3)	米大手証券リーマン・ブラザーズ破綻による金融危機(9月)
(2008)	0.97	0.96	0.96	0.96	0.95	0.92	0.89	0.86	0.83	0.79	0.75	0.71	0.88	0.77		
	3.9	4.0	3.8	3.9	4.0	4.0	3.9	4.1	4.0	3.8	4.0	4.4	4.0	4.1		
平成21年	0.60	0.51	0.46	0.43	0.40	0.40	0.39	0.39	0.40	0.42	0.44	0.45	0.44	0.43	景気拡張期(H21.3)	
(2009)	0.64	0.57	0.52	0.49	0.46	0.44	0.43	0.42	0.43	0.44	0.44	0.44	0.47	0.45		
	4.3	4.6	4.8	5.0	5.1	5.2	5.5	5.4	5.4	5.2	5.2	5.2	5.1	5.2		
平成22年	0.45	0.48	0.52	0.55	0.57	0.59	0.60	0.62	0.62	0.64	0.64	0.62	0.57	0.62		
(2010)	0.45	0.46	0.48	0.49	0.50	0.51	0.53	0.54	0.55	0.56	0.58	0.59	0.52	0.56		
	5.0	5.0	5.1	5.1	5.1	5.2	5.0	5.1	5.1	5.1	5.0	4.9	5.1	5.0		
平成23年	0.64	0.67	0.67	0.67	0.67	0.70	0.74	0.78	0.77	0.77	0.78	0.79	0.72	0.75		東日本大震災(3月)
(2011)	0.60	0.62	0.62	0.62	0.61	0.62	0.64	0.65	0.67	0.69	0.71	0.72	0.65	0.68		
	4.8	4.7	4.7	4.7	4.6	4.7	4.7	4.5	4.2	4.4	4.5	4.5	4.5	4.5		
平成24年	0.80	0.80	0.81	0.82	0.82	0.81	0.80	0.80	0.82	0.82	0.82	0.83	0.81	0.82	景気後退期(H24.3)	
(2012)	0.74	0.75	0.77	0.78	0.79	0.80	0.81	0.82	0.81	0.82	0.82	0.83	0.80	0.82		
	4.5	4.5	4.5	4.5	4.4	4.3	4.3	4.2	4.2	4.1	4.1	4.3	4.3	4.3		
平成25年	0.82	0.83	0.83	0.83	0.84	0.86	0.87	0.89	0.90	0.92	0.94	0.98	0.87	0.92		
(2013)	0.84	0.85	0.87	0.88	0.90	0.92	0.93	0.95	0.96	0						

都道府県別有効求人倍率：季節調整値

令和 3年 5月 全国平均1.09 [原数値1.02倍]



(注) 季節調整値計算(季節調整値替え)は、毎年過去1年分のデータが揃う年初に行われ、季節調整済系列が改定される。

(資料出所) 厚生労働省「職業安定業務統計」

令和3年度 ハローワークのマッチング機能の総合評価における主要指標の進捗状況

長野労働局

1.就職件数(パート含む常用)

ハローワーク	3/4月	5月	6月	7月	8月	9月	10月	11月	12月	4/1月	2月	3月	累計	目標件数	進捗率(%)
長野	293	296											589	3,461	17.0
松本	485	440											925	4,693	19.7
上田	238	224											462	2,676	17.3
飯田	235	223											458	2,347	19.5
伊那	235	194											429	2,398	17.9
篠ノ井	223	185											408	2,213	18.4
飯山	111	82											193	1,185	16.3
木曾福島	31	11											42	262	16.0
佐久	276	221											497	2,600	19.1
大町	80	64											144	736	19.6
須坂	103	95											198	1,067	18.6
諏訪	273	262											535	2,679	20.0
労働局全体	2,583	2,297											4,880	26,317	18.5

2.求件件数(パート含む常用)

ハローワーク	3/4月	5月	6月	7月	8月	9月	10月	11月	12月	4/1月	2月	3月	累計	目標件数	進捗率(%)
長野	380	335											715	3,951	18.1
松本	472	417											889	4,596	19.3
上田	227	215											442	2,516	17.6
飯田	229	214											443	2,170	20.4
伊那	219	198											417	2,263	18.4
篠ノ井	239	232											471	2,403	19.6
飯山	93	84											177	961	18.4
木曾福島	35	9											44	269	16.4
佐久	259	210											469	2,663	17.6
大町	72	54											126	594	21.2
須坂	106	81											187	1,001	18.7
諏訪	280	257											537	2,696	19.9
労働局全体	2,611	2,306											4,917	26,083	18.9

3.雇用保険受給者の早期再就職件数

ハローワーク	3/4月	5月	6月	7月	8月	9月	10月	11月	12月	4/1月	2月	3月	累計	目標件数	進捗率(%)
長野	64												64	796	8.0
松本	63												63	1,466	4.3
上田	47												47	780	6.0
飯田	50												50	617	8.1
伊那	67												67	736	9.1
篠ノ井	43												43	549	7.8
飯山	16												16	263	6.1
木曾福島	7												7	66	10.6
佐久	64												64	705	9.1
大町	22												22	201	10.9
須坂	26												26	268	9.7
諏訪	35												35	680	5.1
労働局全体	504												504	7,119	7.1