



長野労働局発表

(02-80)

令和3年3月2日

担 当	職業安定部職業安定課
	課長 土屋直樹
	課長補佐 赤羽章
	労働市場情報官 松山満
	電話 026-226-0865
	Fax 026-226-0157

## 最近の雇用情勢 (令和3年1月分)

長野労働局(局長 なかはら まさひろ 中原 正裕)は、令和3年1月分の県内の雇用情勢をとりまとめました。

- 令和3年1月の有効求人倍率(季節調整値)は 1.17 倍となり、前月を 0.04 ポイント上回った。
- 有効求人数(季節調整値)は 39,837 人で前月に比べ 0.8%増加し、有効求職者数(同)は 34,139 人で前月に比べ 2.5%減少した。
- 新規求人倍率(季節調整値)は 2.10 倍となり、前月を 0.11 ポイント下回った。
- 1月の新規求人数(実数値)は 16,090 人となり、前年同月比で 9.0%減少した。  
産業別(大分類)にみると、前年同月比で増加した業種は、建設業、情報通信業、金融業・保険業であり、その他の業種では、前年同月比で減少した。
- 1月の新規求職者数(実数値)は 7,561 人となり、前年同月比で 11.6%減少した。  
新規常用求職者(4,518 人)のうち、「事業主都合離職者」は 625 人となり、前年同月比で 3.8%増加し、「自己都合離職者」は 1,656 人となり、前年同月比で 12.4%減少し、「在職者」は 1,853 人となり、前年同月比で 20.5%減少した。
- 1月の就職件数は 1,959 件となり、前年同月比で 5.4%減少した。  
このうち常用就職件数は 1,001 件となり、前年同月比で 9.8%減少した。  
パートタイム就職件数は 874 件となり、前年同月比で 1.2%減少した。

雇用情勢は、新規求人の改善が進んでいるものの、なお弱い動きが続いている。

- (注)
- ・「有効求人倍率」とは、月間有効求人数(前月から当月へ繰り越された求人数と当月受理した求人数の合計)を月間有効求職者数(前月から当月へ繰り越された求職者数と当月受理した求職者数の合計)で割ったもの。
  - ・「新規求人倍率」とは、新規求人数(当月受理した求人数)を新規求職者数(当月受理した求職者数)で割ったもの。

# 最近の雇用情勢

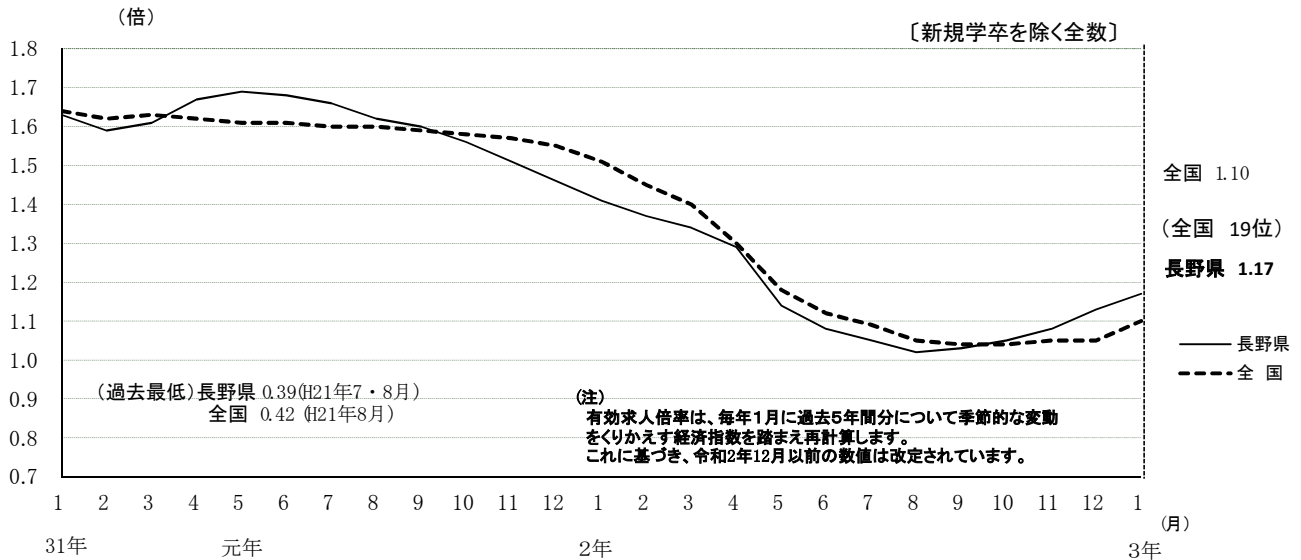
〔令和3年1月分〕

## 1 求人・求職の状況

### ① 有効求人倍率(季節調整値)の推移

令和3年1月の有効求人倍率(季節調整値)は1.17倍となり、前月を0.04ポイント上回った。

	1月	2月	3月	4月	5月	6月	7月	8月	9月	10月	11月	12月	1月
最近年	1.41	1.37	1.34	1.29	1.14	1.08	1.05	1.02	1.03	1.05	1.08	1.13	1.17
前年	1.63	1.59	1.61	1.67	1.69	1.68	1.66	1.62	1.60	1.56	1.51	1.46	1.41



### ※ 月間有効求人・求職(季節調整値)の推移

	2年 1月	2月	3月	4月	5月	6月	7月	8月	9月	10月	11月	12月	3年 1月
月間有効 求人数	45,303	43,924	42,592	40,507	35,914	34,905	35,506	36,082	36,512	37,393	38,323	39,525	39,837
月間有効 求職者数	32,034	32,049	31,692	31,305	31,429	32,235	33,974	35,308	35,431	35,546	35,469	35,025	34,139

### ② 地域別有効求人倍率(実数値:以下同じ)

1月の有効求人倍率を地域別に見ると、全ブロックで前年同月を下回った。また、安定所別でも、すべての安定所で前年同月を下回った。

[新規学卒を除く全数]

地域別 (前年同月比 ポイント) 《前月》	北信 1.34 (▲0.33) 《1.32》				東信 1.41 (▲0.11) 《1.27》		中信 1.19 (▲0.23) 《1.17》			南信 1.17 (▲0.22) 《1.14》		
安定所別	長野	篠ノ井	飯山	須坂	上田	佐久	松本	木曾福島	大町	飯田	伊那	諏訪
全数	1.47	1.25	1.14	1.24	1.33	1.48	1.19	1.61	1.02	1.24	1.07	1.18
《前月》	《1.42》	《1.23》	《1.24》	《1.21》	《1.23》	《1.31》	《1.15》	《1.34》	《1.27》	《1.24》	《1.04》	《1.13》
(前年同月比 ポイント)	(▲0.38)	(▲0.09)	(▲0.65)	(▲0.26)	(▲0.14)	(▲0.08)	(▲0.20)	(▲0.26)	(▲0.46)	(▲0.19)	(▲0.26)	(▲0.22)
うち常用	1.33	1.22	0.97	1.18	1.08	1.58	1.07	1.56	0.99	1.15	0.96	1.12
《前月》	《1.33》	《1.20》	《1.01》	《1.15》	《1.03》	《1.35》	《1.03》	《1.39》	《0.97》	《1.13》	《0.92》	《1.08》
(前年同月比 ポイント)	(▲0.36)	(▲0.09)	(▲0.60)	(▲0.21)	(▲0.22)	(▲0.10)	(▲0.19)	(▲0.36)	(▲0.31)	(▲0.18)	(▲0.26)	(▲0.27)

\*「うち常用」とはパート常用を含み、臨時・季節を除く。

③ 新規求人数の推移

1月の新規求人数は、前年同月比で9.0%減少した。うち常用は2.5%減少し、うちパートは19.0%減少した。

年月	2年 1月	2月	3月	4月	5月	6月	7月	8月	9月	10月	11月	12月	3年 1月
全 数 (前年同月比)	17,681 (▲10.2)	16,632 (▲13.3)	14,950 (▲14.1)	12,388 (▲33.2)	10,642 (▲38.5)	12,847 (▲23.1)	12,912 (▲31.0)	11,688 (▲29.5)	13,826 (▲18.7)	14,829 (▲18.0)	13,434 (▲16.7)	14,881 (▲6.0)	16,090 (▲9.0)
うち常用 (前年同月比)	9,146 (▲12.9)	8,861 (▲12.4)	8,518 (▲10.9)	7,161 (▲26.6)	6,038 (▲35.1)	7,470 (▲20.2)	7,413 (▲23.7)	6,631 (▲27.9)	7,817 (▲15.6)	8,195 (▲12.4)	7,234 (▲18.8)	8,401 (▲5.2)	8,921 (▲2.5)
うちパート (前年同月比)	7,680 (▲1.1)	7,110 (▲9.4)	5,846 (▲14.6)	4,778 (▲37.0)	4,063 (▲40.8)	5,037 (▲22.1)	5,033 (▲35.0)	4,634 (▲26.9)	5,054 (▲21.8)	5,732 (▲19.1)	5,374 (▲14.2)	5,492 (▲8.3)	6,217 (▲19.0)
常用のうち正社員 (前年同月比)	6,962 (▲9.5)	6,493 (▲12.1)	6,477 (▲7.1)	5,704 (▲23.6)	4,765 (▲32.4)	5,848 (▲16.6)	5,884 (▲21.1)	5,361 (▲23.0)	6,258 (▲12.2)	6,550 (▲8.5)	5,862 (▲12.3)	6,504 (▲3.3)	6,968 (0.1)
全数に占める 正社員の割合	39.4	39.0	43.3	46.0	44.8	45.5	45.6	45.9	45.3	44.2	43.6	43.7	43.3
正社員有効 求人倍率	1.07	1.01	0.96	0.89	0.81	0.78	0.78	0.79	0.81	0.83	0.88	0.95	0.98

※全数には臨時・季節を含み、うち常用はパートを含まない。

④ 産業別新規求人状況

1月の産業別(大分類)の新規求人数は、「建設業」、「金融業・保険業」および「教育・学習支援業」の産業で前年同月を上回ったが、それ以外の産業は前年同月を下回った。

産 業 別	新規求人数 (人)	前月比 (%)	前年同月 比 (%)	産 業 別	新規求人数 (人)	前月比 (%)	前年同月 比 (%)
全 数	16,090 (6,217)	8.1 (13.2)	▲9.0 (▲19.0)	G 情報通信業	187 (63)	▲16.9 (▲1.6)	▲31.0 (0.0)
D 建設業	1,780 (111)	18.3 (22.0)	29.3 (18.1)	H 運輸業・郵便業	656 (165)	3.8 (33.1)	▲3.7 (5.8)
E 製造業	2,298 (528)	▲5.6 (▲7.5)	▲4.0 (▲18.8)	I 卸売業・小売業	1,971 (1,004)	14.9 (8.5)	▲10.0 (▲11.1)
09・10 食料品・飲料・ たばこ	416 (196)	▲17.6 (▲29.5)	▲30.8 (▲42.4)	J 金融業・保険業	89 (13)	18.7 (8.3)	78.0 (▲7.1)
14 パルプ・紙・紙加工	25 (4)	25.0 (▲50.0)	13.6 (▲42.9)	K 不動産・物品賃貸業	175 (65)	4.2 (44.4)	▲11.6 (▲24.4)
15 印刷関連	28 (11)	▲50.0 (▲15.4)	▲66.7 (▲38.9)	M 宿泊業・飲食 サービス業	607 (377)	▲26.8 (▲24.6)	▲50.9 (▲50.6)
18 プラスチック製品	104 (29)	▲12.6 (38.1)	30.0 (222.2)	76 飲食店	293 (198)	▲31.4 (▲29.8)	▲38.7 (▲36.5)
24 金属製品	189 (25)	▲12.5 (▲19.4)	▲11.7 (13.6)	N 生活関連サービス 業・娯楽業	617 (240)	35.0 (14.3)	▲17.2 (▲31.6)
25 はん用機械器具	203 (21)	88.0 (162.5)	29.3 (50.0)	78 洗濯・理容・美 容・浴場業	302 (142)	16.2 (27.9)	▲9.9 (▲16.5)
26 生産用機械器具	198 (20)	27.7 (25.0)	20.0 (81.8)	O 教育・学習支援業	357 (248)	99.4 (108.4)	4.4 (▲3.1)
27 業務用機械器具	87 (16)	3.6 (33.3)	▲28.7 (33.3)	P 医療・福祉	2,854 (1,329)	5.8 (10.8)	▲5.1 (▲4.5)
28 電子部品・デバイ ス・電子回路	226 (49)	▲7.0 (25.6)	▲0.9 (▲24.6)	85 社会保険・社会 福祉・介護事業	2,049 (1,009)	19.8 (28.2)	▲0.4 (6.8)
29 電気機械器具	257 (62)	▲52.3 (12.7)	▲2.7 (▲6.1)	R サービス業(他に分 類されないもの)	2,520 (691)	7.6 (▲0.1)	▲3.2 (▲26.8)
30 情報通信機械器具	85 (18)	41.7 (5.9)	30.8 (50.0)	91 職業紹介・ 労働者派遣業	926 (46)	▲8.2 (▲72.0)	31.5 (▲42.5)
31 輸送用機械器具	197 (38)	77.5 (153.3)	41.7 (40.7)	そ の 他 の 産 業	1,979 (1,383)	22.0 (47.1)	▲23.5 (▲22.4)

( )はパートで内数

注) 「その他の産業」には、A 農・林業、B 漁業、C 鉱業、F 電気・ガス・熱供給・水道業、L 学術研究・専門技術サービス業、Q 複合サービス事業、S 公務、T 分類不能の産業を含む。

⑤ 新規求職者の推移

1月の新規求職者数は前年同月比11.6%減少した。うち常用は13.3%減少し、うちパートは7.4%減少した。

年月	2年												3年
	1月	2月	3月	4月	5月	6月	7月	8月	9月	10月	11月	12月	1月
全数	8,558	7,771	7,679	9,263	6,675	8,089	7,148	6,041	6,933	7,217	6,128	6,275	7,561
(前年同月比)	(2.1)	(▲6.2)	(▲1.8)	(▲3.2)	(▲13.7)	(17.6)	(0.9)	(▲5.0)	(▲2.2)	(▲1.2)	(▲9.8)	(▲6.5)	(▲11.6)
うち常用	5,212	4,773	4,888	5,438	4,039	4,884	4,484	3,878	4,289	4,354	3,672	3,626	4,518
(前年同月比)	(0.5)	(▲7.2)	(▲0.8)	(1.8)	(▲12.9)	(12.4)	(▲3.2)	(▲8.1)	(▲4.4)	(▲3.3)	(▲11.5)	(▲8.8)	(▲13.3)
うちパート	3,031	2,971	2,717	3,682	2,577	3,174	2,638	2,145	2,619	2,835	2,168	1,934	2,808
(前年同月比)	(3.1)	(▲4.0)	(▲3.5)	(▲10.2)	(▲14.9)	(27.0)	(8.7)	(0.9)	(1.5)	(2.2)	(▲9.7)	(▲4.7)	(▲7.4)

※ 全数には、臨時・季節を含み、うち常用にはパートは含まない。

⑥ 新規常用求職者の態様別状況

1月の新規常用求職者の状況を態様別にみると、前年同月比で在職者は20.5%の減少、離職者は8.8%の減少、無業者は7.4%の増加となった。離職者のうち、事業主都合は3.8%の増加となった。

年月	2年												3年
	1月	2月	3月	4月	5月	6月	7月	8月	9月	10月	11月	12月	1月
常用求職者	5,212	4,773	4,888	5,438	4,039	4,884	4,484	3,878	4,289	4,354	3,672	3,626	4,518
(前年同月比)	(0.5)	(▲7.2)	(▲0.8)	(1.8)	(▲12.9)	(12.4)	(▲3.2)	(▲8.1)	(▲4.4)	(▲3.3)	(▲11.5)	(▲8.8)	(▲13.3)
在職者	2,331	2,388	2,133	1,447	1,221	1,588	1,503	1,429	1,621	1,573	1,406	1,477	1,853
(前年同月比)	(▲1.0)	(▲9.3)	(▲2.9)	(▲13.5)	(▲31.4)	(▲13.2)	(▲21.5)	(▲22.8)	(▲15.1)	(▲13.3)	(▲22.2)	(▲13.3)	(▲20.5)
離職者	2,652	2,150	2,408	3,716	2,660	3,032	2,668	2,232	2,402	2,512	2,045	1,981	2,419
(前年同月比)	(3.0)	(▲3.5)	(1.3)	(11.9)	(2.6)	(32.3)	(11.1)	(3.4)	(4.4)	(3.8)	(▲4.0)	(▲3.2)	(▲8.8)
定年	94	86	91	250	96	99	97	65	76	93	66	74	80
(前年同月比)	(▲8.7)	(▲1.1)	(▲13.3)	(▲25.1)	(▲21.3)	(▲13.2)	(▲5.8)	(4.8)	(1.3)	(▲5.1)	(▲22.4)	(21.3)	(▲14.9)
事業主都合	602	455	500	1,086	858	1,032	897	623	633	711	560	582	625
(前年同月比)	(13.6)	(13.5)	(2.5)	(42.3)	(57.4)	(127.8)	(88.8)	(44.5)	(47.2)	(41.9)	(22.5)	(▲3.5)	(3.8)
自己都合	1,890	1,541	1,738	2,289	1,643	1,843	1,615	1,486	1,635	1,645	1,364	1,273	1,656
(前年同月比)	(1.3)	(▲7.7)	(1.8)	(6.1)	(▲11.4)	(11.9)	(▲7.5)	(▲7.2)	(▲6.0)	(▲6.4)	(▲11.3)	(▲4.7)	(▲12.4)
無業者	229	235	347	275	158	264	313	217	266	269	221	168	246
(前年同月比)	(▲11.9)	(▲17.3)	(▲2.5)	(▲20.7)	(▲40.8)	(17.3)	(▲0.3)	(2.8)	(▲3.3)	(0.0)	(4.7)	(▲25.3)	(7.4)

※ 離職者は、「前職雇用者」と「前職自営、その他」(表中では省略)に分けられる。

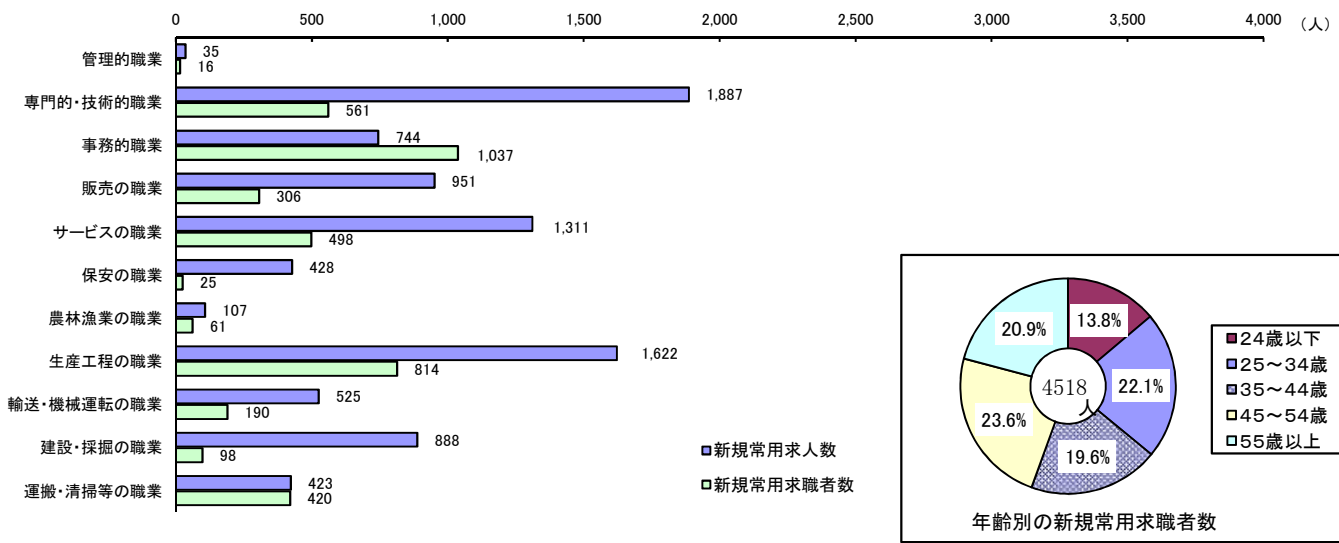
「前職雇用者」は、離職理由別に「定年」「事業主都合」「自己都合」「不明」(表中では省略)に区分される。

このため内訳の計と離職者数欄の数値は一致しない。

※ 無業者とは、家事、育児等従事者及び離職後1年を超えて求職活動をしていない者をいう。

⑦ 職業別の新規常用求人・求職、年齢別の新規常用求職の状況

1月の新規求人・求職者数を職業別に対比してみると、「事務的職業」で求職者数が求人数を上回ったが、それ以外の職業では、求人数が求職者数を上回った。



※パートタイムを除く常用

⑧ 月間有効求人・求職(実数値)の推移

1月の月間有効求人数は前年同月比で10.3%減少し、月間有効求職者数は6.3%増加した。

年月	2年1月	2月	3月	4月	5月	6月	7月	8月	9月	10月	11月	12月	3年1月
月間有効求人数	47,041	47,013	44,960	39,415	33,619	32,954	33,415	34,232	36,166	38,033	39,253	40,627	42,207
(前年同月比)	(▲8.8)	(▲11.3)	(▲14.2)	(▲22.1)	(▲32.6)	(▲33.6)	(▲32.9)	(▲29.8)	(▲27.2)	(▲22.9)	(▲19.1)	(▲13.5)	(▲10.3)
月間有効求職者数	31,217	32,175	32,957	33,157	32,473	33,508	34,018	34,005	34,638	35,150	34,261	33,130	33,187
(前年同月比)	(3.0)	(2.0)	(2.0)	(0.2)	(▲0.7)	(5.3)	(8.6)	(11.8)	(13.9)	(15.0)	(12.9)	(10.7)	(6.3)

※ パートタイム、臨時・季節を含む全数

2 就職の状況

1月の就職件数は、前年同月比で5.4%減少した。うち常用は9.8%減少し、うちパートは1.2%減少した。

年月	2年1月	2月	3月	4月	5月	6月	7月	8月	9月	10月	11月	12月	3年1月
全数	2,071	2,581	3,759	2,493	2,060	2,384	2,384	2,022	2,486	2,539	2,314	2,052	1,959
(前年同月比)	(▲10.2)	(▲14.8)	(▲4.9)	(▲21.9)	(▲29.5)	(▲15.1)	(▲13.7)	(▲14.6)	(▲7.3)	(▲5.8)	(▲5.1)	(▲13.2)	(▲5.4)
うち常用	1,110	1,335	1,802	1,258	989	1,120	1,086	972	1,190	1,252	1,143	1,011	1,001
(前年同月比)	(▲7.7)	(▲17.6)	(▲11.1)	(▲23.4)	(▲32.0)	(▲23.0)	(▲27.7)	(▲27.8)	(▲16.5)	(▲13.4)	(▲11.3)	(▲17.3)	(▲9.8)
うちパート	885	1,182	1,864	1,172	1,012	1,210	1,264	1,000	1,232	1,226	1,071	964	874
(前年同月比)	(▲12.0)	(▲9.4)	(3.0)	(▲18.7)	(▲27.0)	(▲6.1)	(6.5)	(3.2)	(3.6)	(4.4)	(0.3)	(▲6.9)	(▲1.2)

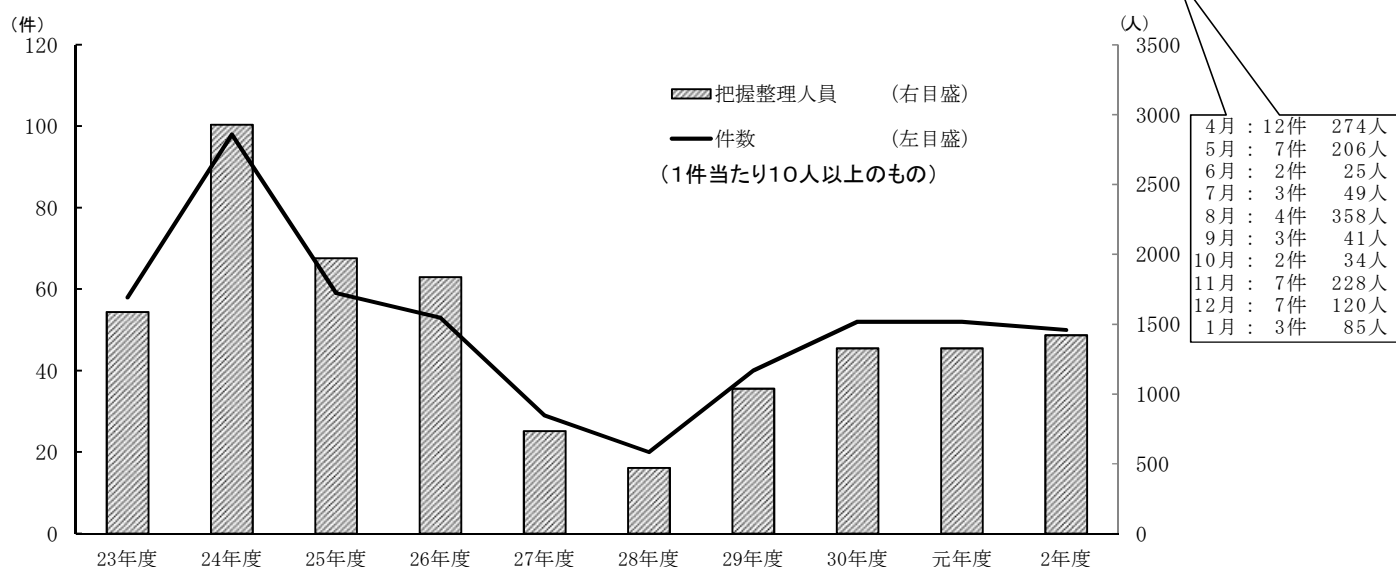
※ 全数には、臨時・季節を含み、うち常用にはパートは含まない。

### 3 人員整理の把握状況

1月中に把握した1件あたり10人以上の人員整理は、3件(85人)であった。  
事業主都合による離職は521人で、前年同月を11.1%下回った。

#### ①10人以上の人員整理把握状況の年度別推移

年度別	23年度	24年度	25年度	26年度	27年度	28年度	29年度	30年度	元年度	2年度	前年同期
件数	58	98	59	53	29	20	27	40	52	50	41
整理人数	1,586	2,928	1,971	1,837	734	470	632	1,037	1,326	1,420	1,128



#### ② 事業主都合による離職の推移 (雇用保険の被保険者資格喪失データ)

年月	2年 1月	2月	3月	4月	5月	6月	7月	8月	9月	10月	11月	12月	3年 1月
人数	586	281	399	1,176	763	673	530	347	309	587	306	339	521
(前年同月比)	(39.2)	(▲6.0)	(18.4)	(57.9)	(139.2)	(68.3)	(21.0)	(11.6)	(▲31.5)	(65.8)	(▲3.2)	(▲8.1)	(▲11.1)

※ 特例被保険者(季節)を除く

#### (参考) 雇用保険の適用事業所・被保険者・失業等給付受給者の状況

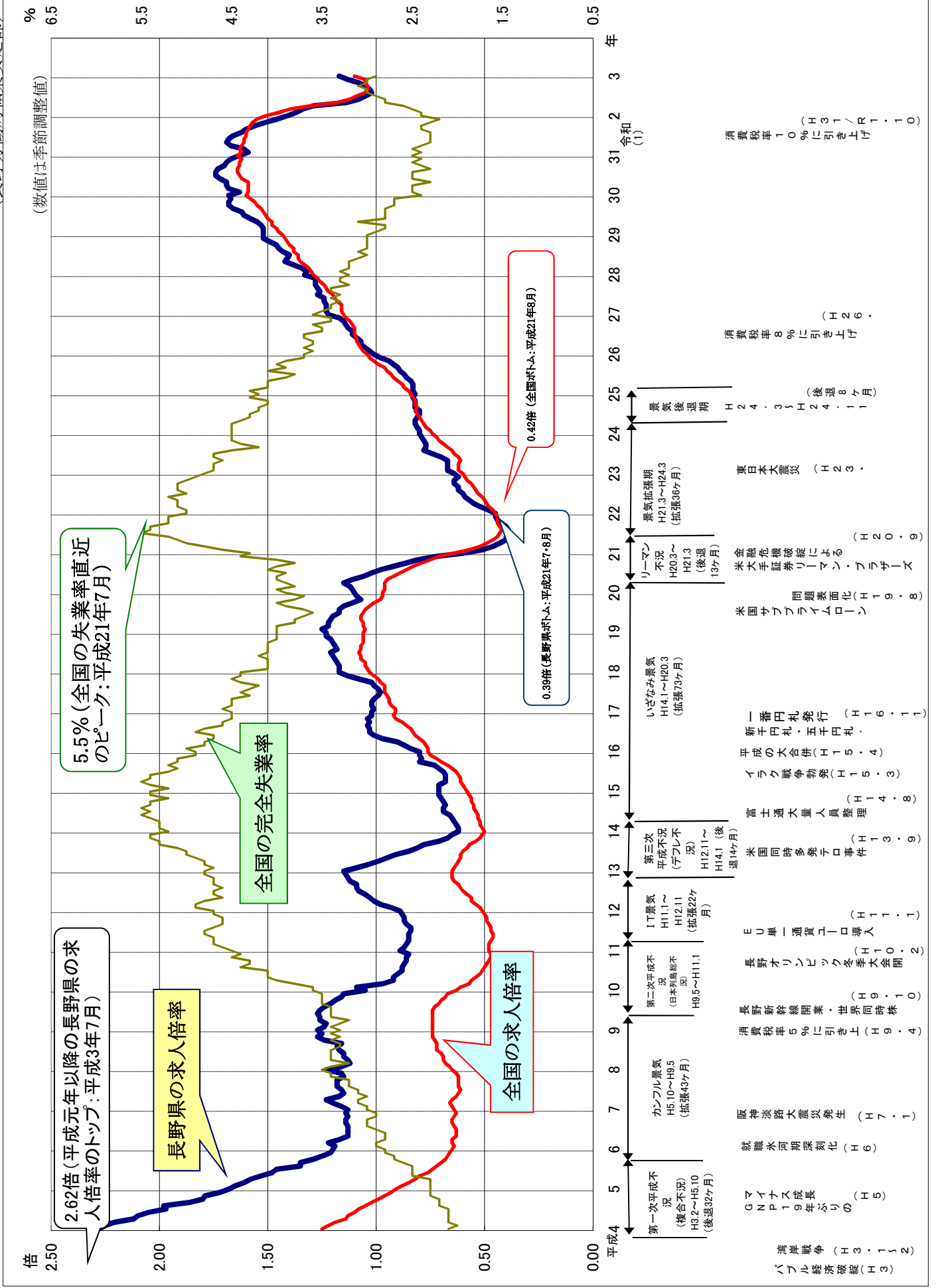
適用事業所数は、前年同月を1.0%上回った。被保険者数は、前年同月を0.1%下回り635,530人となった。失業等給付(基本手当)の受給者は、前年同月を1.5%上回った。

年月	2年 1月	2月	3月	4月	5月	6月	7月	8月	9月	10月	11月	12月	3年 1月
事業所 月末現在数	37,345	37,393	37,434	37,514	37,550	37,591	37,633	37,708	37,485	37,555	37,585	37,629	37,726
(前年同月比)	(0.2)	(0.3)	(0.4)	(0.7)	(0.7)	(0.7)	(0.7)	(0.8)	(0.8)	(1.0)	(1.0)	(0.9)	(1.0)
資格取得数	6,122	5,706	7,178	15,432	14,872	10,458	6,375	5,844	5,755	6,817	5,893	5,912	5,782
資格喪失数	8,377	5,950	7,568	18,516	8,125	6,708	6,932	5,733	6,051	8,832	6,340	6,541	7,686
被保険者 月末現在数	636,071	635,737	635,371	630,917	638,014	641,776	640,909	641,053	640,697	638,484	637,972	637,444	635,530
(前年同月比)	(0.8)	(0.7)	(0.8)	(0.0)	(▲0.1)	(0.3)	(0.0)	(0.1)	(0.1)	(▲0.1)	(▲0.2)	(▲0.1)	(▲0.1)
基本手当 受給者実人員数	7,387	6,765	6,860	6,366	7,939	9,528	10,344	10,202	9,828	9,226	8,168	7,892	7,501
(前年同月比)	(23.7)	(15.5)	(19.6)	(10.1)	(18.7)	(45.0)	(44.2)	(43.9)	(40.3)	(32.8)	(13.2)	(9.4)	(1.5)

次回発表日 令和3年 3月30日(火)

# 有効求人倍率・完全失業率の推移(令和3年1月分まで)

(長野労働局職業安定部)

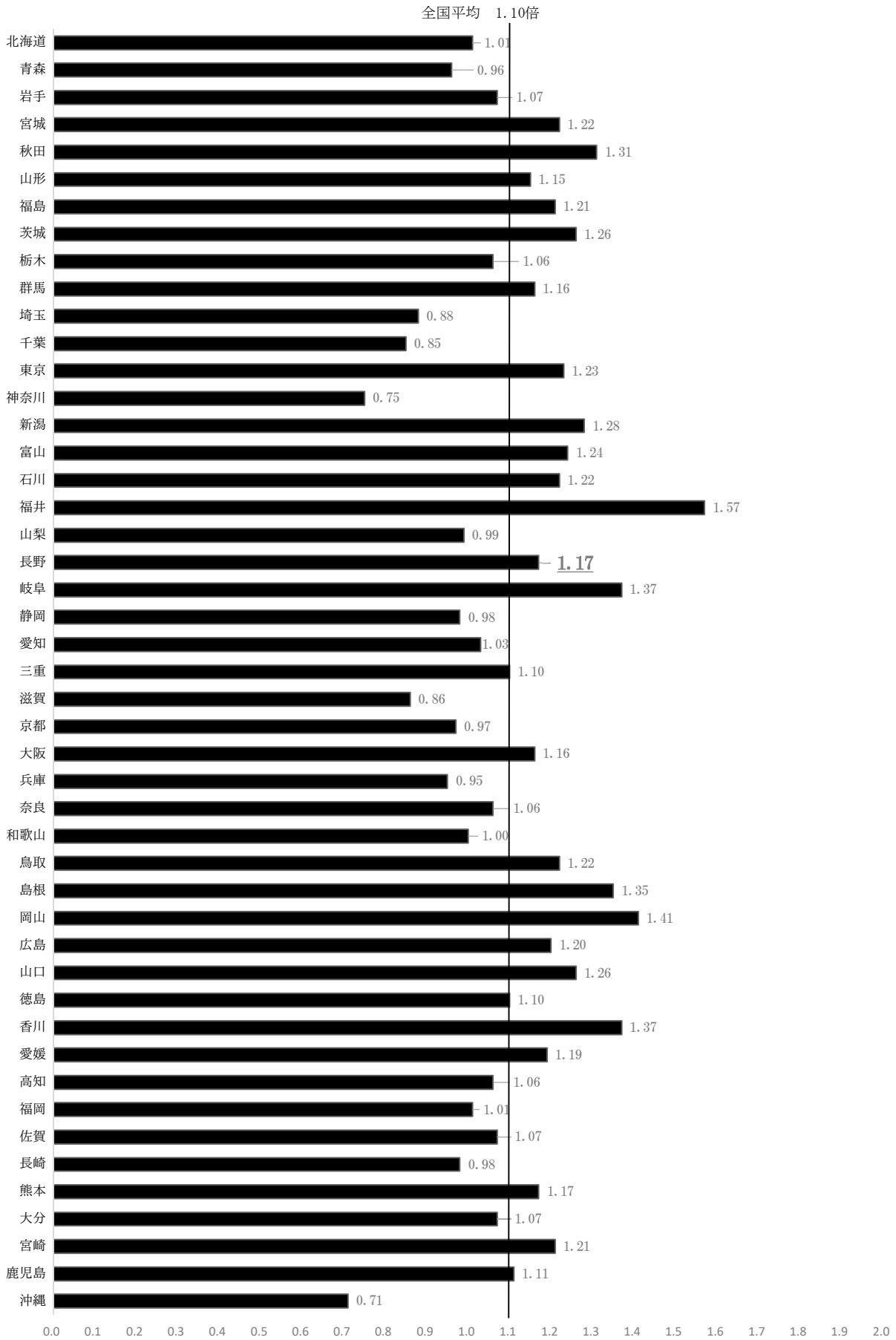






都道府県別有効求人倍率：季節調整値

令和3年1月 全国平均1.10 [原数値1.15倍]



(注) 季節調整値計算(季節調整値替え)は、毎年過去1年分のデータが揃う年初に行われ、季節調整済系列が改定される。

(資料出所) 厚生労働省「職業安定業務統計」

令和2年度 ハローワークのマッチング機能の総合評価における主要指標の進捗状況

長野労働局

1.就職件数(パート含む常用)

ハローワーク	2/4月	5月	6月	7月	8月	9月	10月	11月	12月	3/1月	2月	3月	累計	目標件数	進捗率(%)
長野	325	231	271	315	233	287	289	272	216	204			2,643	3,779	69.9
松本	394	340	393	395	349	396	423	353	352	286			3,681	4,952	74.3
上田	213	175	222	230	192	250	266	196	169	189			2,102	2,948	71.3
飯田	209	167	212	169	163	198	201	191	146	157			1,813	2,497	72.6
伊那	251	163	170	196	149	246	201	180	177	157			1,890	2,667	70.9
篠ノ井	207	154	185	180	148	194	210	176	137	144			1,735	2,446	70.9
飯山	117	76	112	125	87	89	102	90	74	56			928	1,267	73.2
木曾福島	19	21	17	9	10	30	24	18	16	18			182	265	68.7
佐久	206	203	215	214	170	215	204	222	182	149			1,980	2,834	69.9
大町	82	57	57	60	54	53	57	55	41	37			553	721	76.7
須坂	95	90	85	79	81	98	88	85	68	71			840	1,143	73.5
諏訪	188	183	213	217	211	216	239	209	179	201			2,056	2,924	70.3
労働局全体	2,306	1,880	2,152	2,189	1,847	2,272	2,304	2,047	1,757	1,689			20,403	28,443	71.7

2.求職件数(パート含む常用)

ハローワーク	2/4月	5月	6月	7月	8月	9月	10月	11月	12月	3/1月	2月	3月	累計	目標件数	進捗率(%)
長野	370	285	315	334	280	317	327	270	233	214			2,925	4,350	67.2
松本	386	321	378	391	342	379	418	344	348	286			3,593	4,801	74.8
上田	186	165	208	219	172	248	250	184	163	177			1,972	2,927	67.4
飯田	184	140	186	155	140	180	194	183	147	151			1,660	2,303	72.1
伊那	232	161	152	166	141	229	185	169	161	147			1,743	2,559	68.1
篠ノ井	214	167	205	192	179	198	212	235	158	167			1,927	2,603	74.0
飯山	93	52	85	132	65	77	97	69	44	39			753	1,037	72.6
木曾福島	21	20	19	14	12	29	25	17	18	17			192	275	69.8
佐久	224	217	228	216	169	236	211	216	174	155			2,046	2,786	73.4
大町	71	37	44	48	47	45	49	42	32	25			440	618	71.2
須坂	105	81	79	78	71	85	75	71	75	70			790	1,062	74.4
諏訪	189	182	209	228	210	221	225	203	194	199			2,060	2,959	69.6
労働局全体	2,275	1,828	2,108	2,173	1,808	2,244	2,268	2,003	1,747	1,647			20,101	28,280	71.1

3.雇用保険受給者の早期再就職件数

ハローワーク	2/4月	5月	6月	7月	8月	9月	10月	11月	12月	3/1月	2月	3月	累計	目標件数	進捗率(%)
長野	69	56	87	74	93	69	78	49	72				647	1,060	61.0
松本	98	108	144	166	128	118	149	96	135				1,142	1,524	74.9
上田	43	73	82	66	56	79	71	60	62				582	861	68.8
飯田	39	50	75	36	69	62	63	33	64				491	669	73.4
伊那	47	78	59	65	50	71	85	65	59				591	697	84.8
篠ノ井	31	68	58	45	41	34	70	48	31				426	726	58.7
飯山	27	23	17	24	34	25	19	30	22				221	328	67.8
木曾福島	8	8	9	9	4	3	4	6	4				55	76	72.4
佐久	45	70	80	51	68	44	60	54	72				544	765	71.1
大町	14	23	32	17	22	18	11	12	14				163	230	70.9
須坂	19	23	28	23	15	15	34	19	28				204	306	66.7
諏訪	49	66	73	54	50	51	60	58	42				503	723	69.6
労働局全体	489	646	744	630	630	599	704	530	617				5,579	7,963	70.1