



長野労働局発表（2-24）
令和2年7月29日

長野労働局職業安定部職業安定課
長 土屋 直樹
地方職業安定監察官 中沢 忠雄
電話 026-226-0865

令和2年度第1回「福祉の職場説明会・就職相談会」を実施します！

- ◆長野県の医療・福祉の就業者数は、H24年は約12.2万人で、H29は約13.6万人であり5年間で約1.4万人増加（就業構造基本調査）
- ◆長野県では介護需要がピークとなる2025年には約4.5万人の介護人材が必要と推計されるが、現状のまま推移すると約6,800人が不足する見込み。（長野県健康福祉部資料）
- ◆高齢者が安全・安心に地域で暮らし続けるため、質・量の両面から人材確保・定着が求められている。
- ◆令和2年5月の福祉分野の県内有効求人倍率は2.22倍と高止まり。（※1）

長野労働局（局長 ^{なかはら} 中原 ^{まさひろ} 正裕）では、利用者の増加、サービスニーズの高度化や多様化などにより、今後一層のサービス需要の増大が見込まれる福祉分野の人材確保に向け、福祉人材センター・ハローワーク連携事業連絡調整会議（※2）の構成機関・団体等との連携により、令和2年度第1回「福祉の職場説明会・就職相談会」を開催します。なお、具体的な日程は、別紙チラシ（※3）のとおりです。

～誰でも気軽に参加できます～

- 介護・保育・看護（福祉分野）への就職を希望する方
- 福祉分野の仕事に関心があるが、経験・資格がない方
- 福祉分野の仕事にブランクがある方
- まずは福祉分野に関する資格を取りたい方
- 今後福祉分野への就職も考えている方

〈内容〉

- ◇ 職場説明会・就職相談会
参加事業所のブースで、採用担当者と直接、仕事の内容、労働条件などを聞けます。多くのブースを訪問し、気軽に情報収集できます。
- ◇ 各種相談コーナーの設置
福祉分野の仕事内容、就職状況、資格取得等について説明を聞けます。

※1 パートを含む常用の実数値（別紙 参考資料）

※2 長野労働局、県内の各ハローワーク、長野県、公益財団法人長野県看護協会、財団法人介護労働安定センター長野支部、社会福祉法人長野県社会福祉協議会（長野県福祉人材センター）は、人材確保対策推進協議会として相互の連携、協力により、人手不足分野である介護・看護等の人材確保、育成に向けた様々な取り組みを行っています。

※3 別紙チラシは、長野労働局ホームページのトップ「求人・求職情報：福祉・介護・看護での就職をお考えの皆様」に掲載してあります。

福祉分野職種 有効求人・有効求職・有効求人倍率の状況(地域別)
(パートタイムを含む常用)

令和2年5月

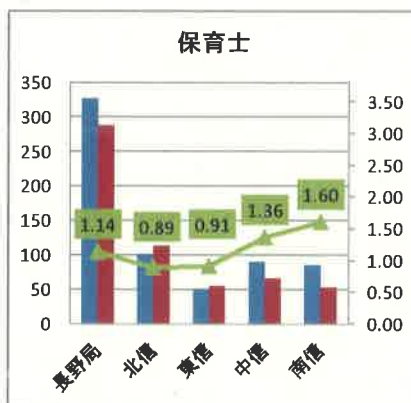
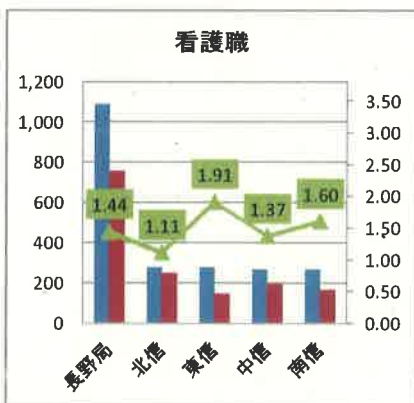
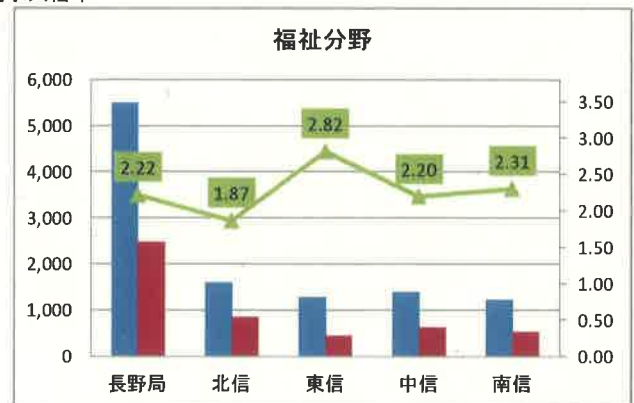
長野労働局

	全職種	福祉分野				
		看護職	保育士	介護関係職種		
有効求人人数 (人)	長野局計	31,078	5,493	1,086	326	4,081
	北信	10,561	1,597	276	101	1,220
	東信	6,244	1,277	277	50	950
	中信	6,960	1,394	267	90	1,037
	南信	7,313	1,225	266	85	874
有効求職者数 (人)	長野局計	32,052	2,475	755	287	1,433
	北信	9,849	856	249	113	494
	東信	6,133	453	145	55	253
	中信	7,876	635	195	66	374
	南信	8,194	531	166	53	312
有効求人倍率 (倍)	長野局計	0.97	2.22	1.44	1.14	2.85
	北信	1.07	1.87	1.11	0.89	2.47
	東信	1.02	2.82	1.91	0.91	3.75
	中信	0.88	2.20	1.37	1.36	2.77
	南信	0.89	2.31	1.60	1.60	2.80

※福祉分野職種(保健師、助産師、看護師、准看護師、理学療法士、作業療法士、視能訓練士、言語聴覚士、福祉相談・指導専門員、福祉施設指導専門員、保育士、その他の社会福祉の職業、施設介護員、訪問介護職、看護助手)

※北信:長野所、篠ノ井所、飯山所、須坂所管内/東信:上田所、佐久所、小諸所管内
 中信:松本所、大町所、木曾福島所管内/南信:飯田所、伊那所、諏訪所、岡谷所管内

■ 有効求人人数 ■ 有効求職者数 ▲ 有効求人倍率



長野で見つけるふくしの仕事

令和2年度
第1回

福祉の 職場説明会 就職相談会

参加無料
参加申込不要
定員なし
履歴書不要
服装自由

福祉 介護 保育 看護

あなたにピッタリのお仕事探しのチャンス!

福祉関係の職場に就職を希望する方、福祉、介護の仕事に興味のある方、学生の方、どなたでも参加できます

8/4(火)

松本会場

キッセイ文化ホール
松本市水汲 69-2

8/5(水)

長野会場

ホテル信濃路
長野市中御所岡田町 131-4

8/21(金)

佐久会場

佐久グランドホテル
佐久市中込 3-19-6

8/28(金)

飯田会場

南信州・飯田産業センター
飯田市座光寺 3349-1

12:00～受付開始

就職に活かせる情報満載!

職場説明会・就職相談会

参加法人が各ブースで採用予定等についてご説明します
採用担当者と直接求人内容についてお話することができます

- 求人事業所の情報は、長野県の福祉人材総合ポータルサイト「信州福祉・介護のひろば」ホームページに掲載します
- 雇用保険の求職活動実績の対象となります



13:30～15:30

情報コーナー

参加法人のPR動画の上映、資料を展示します

12:30～15:30

ハローワークはじめ
各種相談コーナー

福祉・介護等の仕事について様々なご相談に応じます

- ハローワーク
- ナースセンター
- 長野県福祉人材センター
- 介護労働安定センター
- 長野県保育士人材バンク 他

13:30～15:30

オンライン説明会も
開催します

●詳細については、近日中に「信州福祉・介護のひろば」でご案内します

※天候や新型コロナウイルスの影響により中止する場合は「信州福祉・介護のひろば」でご案内します
※新型コロナウイルス感染症予防のため、マスクを着けてお越しください。また、発熱など体調の悪い方、感染者等と接触があった方は来場をご遠慮ください
※入場多数の場合は入場制限をする場合がありますのでご承知おきください

福祉・介護・保育への就職をお考えの方、詳しい内容を知りたい方、ぜひアクセスを!



長野県の福祉人材総合ポータルサイト

信州福祉・介護のひろば



福祉のお仕事



主催/長野労働局、公共職業安定所、長野県、長野県看護協会、介護労働安定センター長野支部、長野県社会福祉協議会(長野県福祉人材センター)

お問い合わせ先 長野県社会福祉協議会(長野県福祉人材センター)

〒380-0928 長野市若里7-1-7 TEL:026-226-7330 FAX:026-227-0137 E-mail:jinzai@nsyakyo.or.jp