

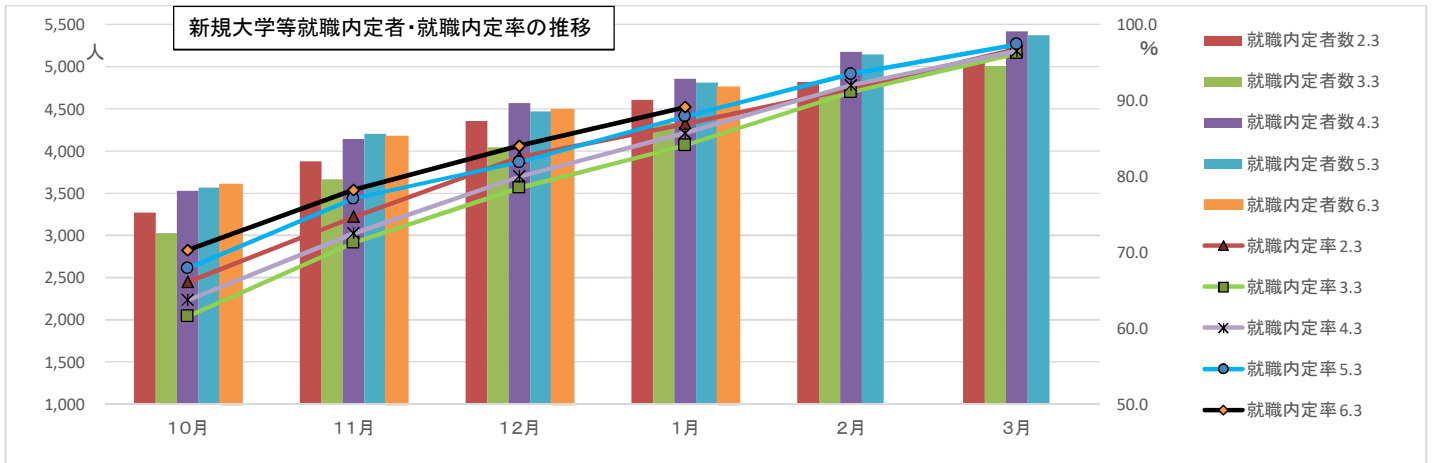
新規大学等卒業予定者就職内定状況

【表1】各年1月末現在

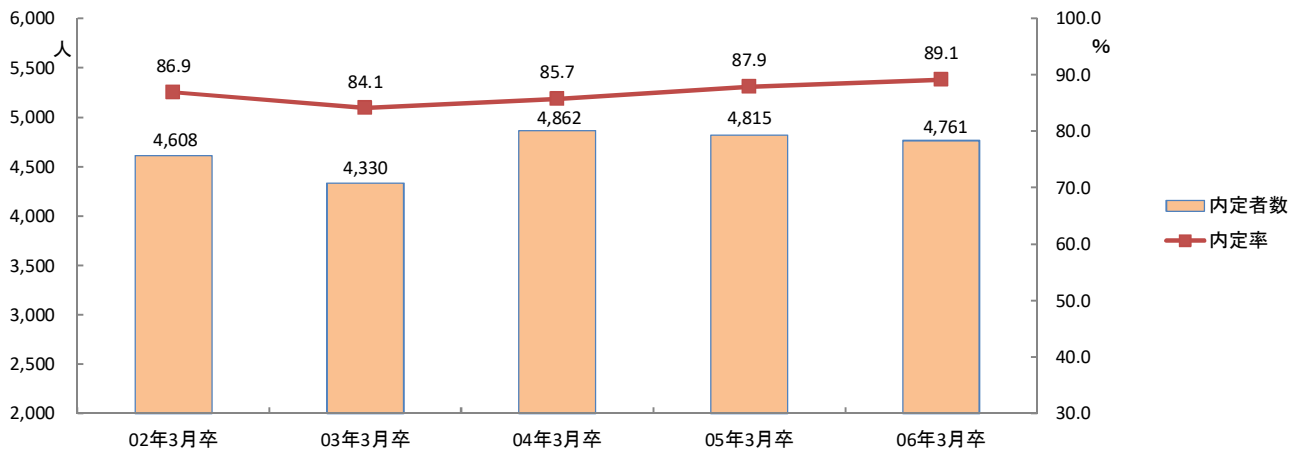
卒業年次	卒業 予定者数 (人)	就職希望者数(人)			就職内定者数(人)			就職内定率(%)		
		合計	男	女	合計	男	女	合計	男	女
H29年3月	7,185	5,623	2,354	3,269	4,769	1,926	2,843	84.8	81.8	87.0
H30年3月	6,790	5,268	2,255	3,013	4,701	1,950	2,751	89.2	86.5	91.3
H31年3月	7,138	5,437	2,327	3,110	4,862	2,022	2,840	89.4	86.9	91.3
R2年3月	6,851	5,300	2,301	2,999	4,608	1,922	2,686	86.9	83.5	89.6
R3年3月	6,748	5,151	2,292	2,859	4,330	1,852	2,478	84.1	80.8	86.7
R4年3月	7,297	5,670	2,481	3,189	4,862	2,089	2,773	85.7	84.2	87.0
R5年3月	7,166	5,479	2,282	3,197	4,815	1,942	2,873	87.9	85.1	89.9
R6年3月	6,939	5,342	2,262	3,080	4,761	1,960	2,801	89.1	86.6	90.9
前年度比(%・P)	▲ 3.2	▲ 2.5	▲ 0.9	▲ 3.7	▲ 1.1	0.9	▲ 2.5	1.2	1.5	1.0

【表2】

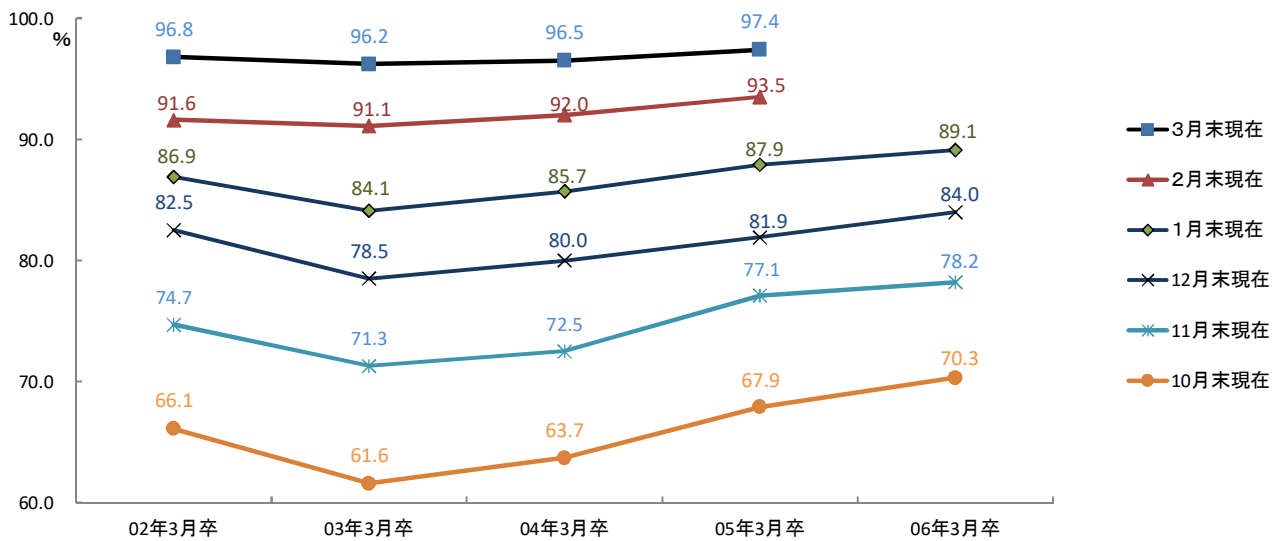
項目	年次/月	10月	11月	12月	1月	2月	3月
卒業予定者数 (人)	29.3	7,240	7,217	7,197	7,185	7,127	6,932
	30.3	6,907	6,897	6,830	6,790	6,723	6,602
	31.3	7,169	7,145	7,145	7,138	6,986	6,834
	2.3	6,894	6,867	6,864	6,851	6,789	6,621
	3.3	6,809	6,783	6,760	6,748	6,709	6,662
	4.3	7,371	7,338	7,334	7,297	7,202	7,141
	5.3	7,201	7,189	7,174	7,166	7,118	6,969
	6.3	6,968	6,956	6,952	6,939		
就職希望者数 (人)	29.3	5,502	5,680	5,637	5,623	5,540	5,514
	30.3	5,142	5,366	5,328	5,268	5,238	5,275
	31.3	5,057	5,224	5,440	5,437	5,440	5,463
	2.3	4,948	5,192	5,289	5,300	5,262	5,232
	3.3	4,914	5,148	5,150	5,151	5,154	5,204
	4.3	5,537	5,712	5,705	5,670	5,622	5,620
	5.3	5,252	5,458	5,452	5,479	5,505	5,515
	6.3	5,127	5,341	5,354	5,342		
就職内定者数 (人)	29.3	3,331	3,978	4,398	4,769	5,011	5,349
	30.3	3,317	3,952	4,387	4,701	4,915	5,157
	31.3	3,338	3,976	4,601	4,862	5,099	5,288
	2.3	3,273	3,878	4,361	4,608	4,818	5,066
	3.3	3,028	3,671	4,045	4,330	4,695	5,005
	4.3	3,528	4,139	4,566	4,862	5,172	5,422
	5.3	3,566	4,207	4,465	4,815	5,148	5,371
	6.3	3,602	4,177	4,495	4,761		
就職内定率 (%)	29.3	60.5	70.0	78.0	84.8	90.5	97.0
	30.3	64.5	73.6	82.3	89.2	93.8	97.8
	31.3	66.0	76.1	84.6	89.4	93.7	96.8
	2.3	66.1	74.7	82.5	86.9	91.6	96.8
	3.3	61.6	71.3	78.5	84.1	91.1	96.2
	4.3	63.7	72.5	80.0	85.7	92.0	96.5
	5.3	67.9	77.1	81.9	87.9	93.5	97.4
	6.3	70.3	78.2	84.0	89.1		



1月末 就職内定者・就職内定率



就職内定率の推移(毎月)



新規大学等卒業予定者就職内定率の年度別推移(各月1月末現在)

【表 3】

就職 内定率 卒業年次	①合計(%)		②大学(%)		③短期大学(%)		④専修学校(%)	
		前年比 (ポイント)		前年比 (ポイント)		前年比 (ポイント)		前年比 (ポイント)
18.3	76.7	-	77.1	-	76.5	-	76.5	-
19.3	77.0	0.3	75.4	▲ 1.7	79.0	2.5	76.8	0.3
20.3	78.1	1.1	76.3	0.9	83.0	4.0	75.8	▲ 1.0
21.3	73.7	▲ 4.4	70.7	▲ 5.6	78.5	▲ 4.5	73.0	▲ 2.8
22.3	65.4	▲ 8.3	62.6	▲ 8.1	69.9	▲ 8.6	64.9	▲ 8.1
23.3	71.5	6.1	66.6	4.0	77.8	7.9	72.2	7.3
24.3	74.0	2.5	71.7	5.1	77.2	▲ 0.6	74.2	2.0
25.3	79.0	5.0	79.5	7.8	80.2	3.0	77.5	3.3
26.3	76.9	▲ 2.1	76.4	▲ 3.1	79.9	▲ 0.3	74.6	▲ 2.9
27.3	81.6	4.7	82.1	5.7	83.6	3.7	79.5	4.9
28.3	84.8	3.2	85.6	3.5	88.5	4.9	81.0	1.5
29.3	84.8	0.0	84.0	▲ 1.6	87.1	▲ 1.4	84.0	3.0
30.3	89.2	4.4	90.0	6.0	92.9	5.8	85.8	1.8
31.3	89.4	0.2	92.7	2.7	92.4	▲ 0.5	83.5	▲ 2.3
2.3	86.9	▲ 2.5	90.2	▲ 2.5	91.9	▲ 0.5	79.7	▲ 3.8
3.3	84.1	▲ 2.8	83.1	▲ 7.1	89.8	▲ 2.1	81.5	1.8
4.3	85.7	1.6	87.8	4.7	85.9	▲ 3.9	85.7	4.2
5.3	87.9	2.2	92.5	4.7	87.0	1.1	82.1	▲ 3.6
6.3	89.1	1.2	93.2	0.7	88.5	1.5	83.6	1.5

(※)高等専門学校は短期大学に含む。