

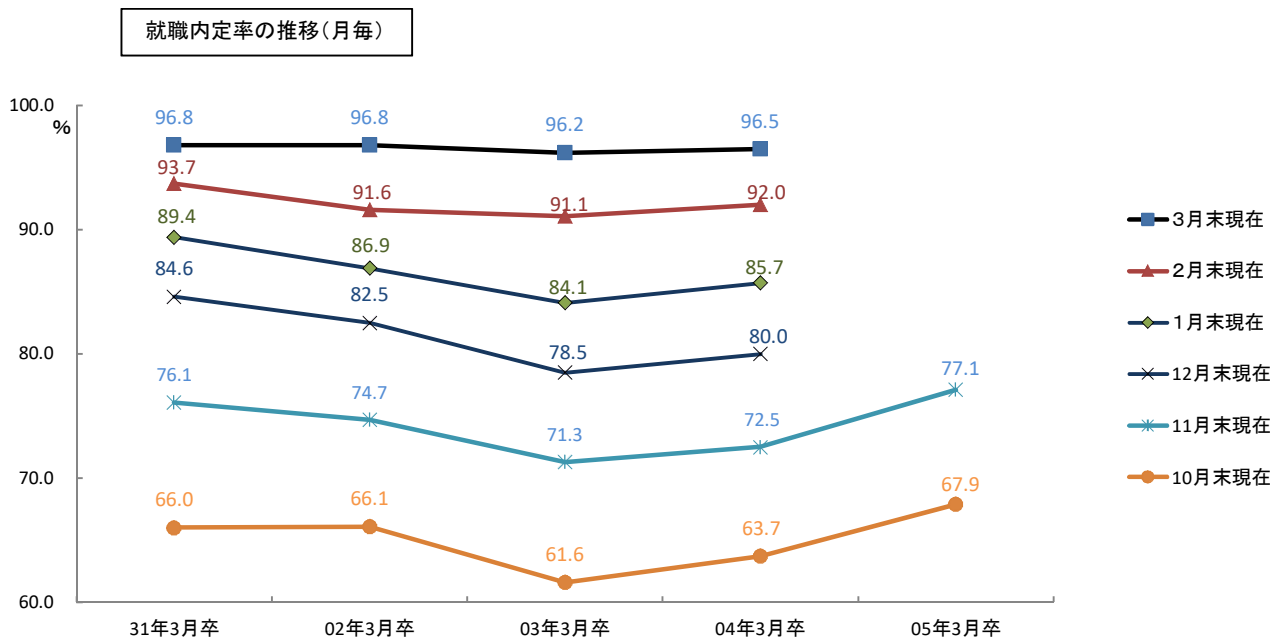
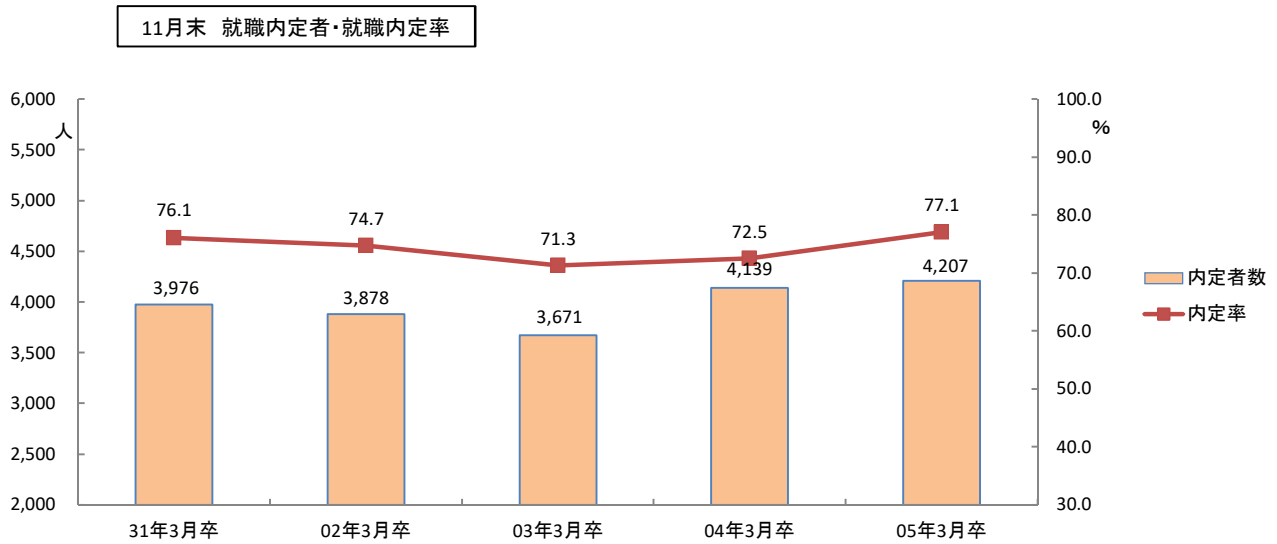
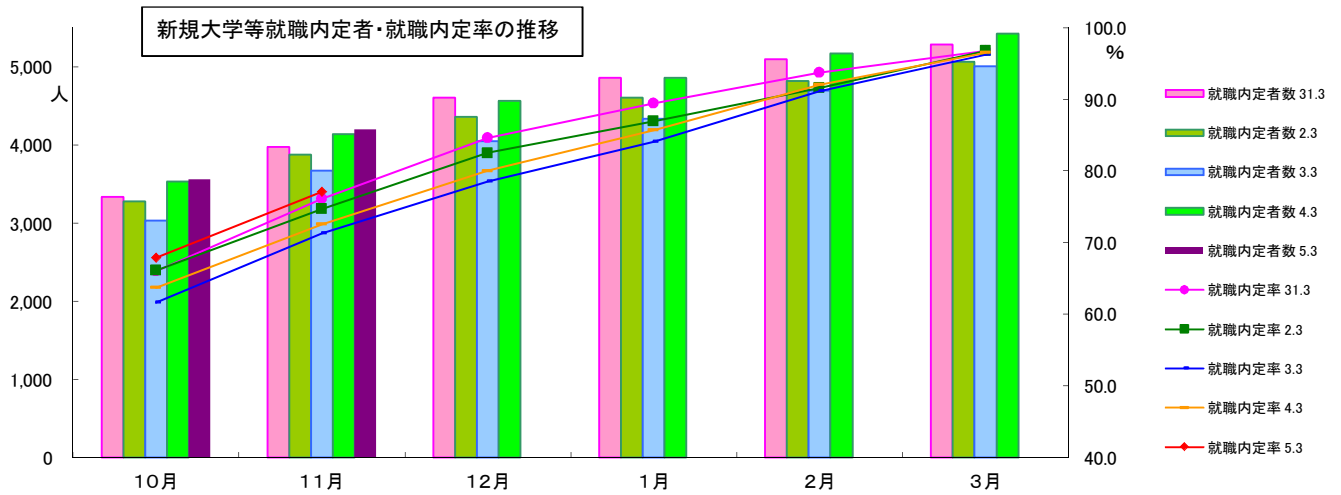
## 新規大学等卒業予定者就職内定状況

【表1】各年11月末現在

卒業年次	卒業 予定者数 (人)	就職希望者数(人)			就職内定者数(人)			就職内定率(%)		
		合計	男	女	合計	男	女	合計	男	女
H28年3月	7,136	5,577	2,365	3,212	3,869	1,619	2,250	69.4	68.5	70.0
H29年3月	7,217	5,680	2,375	3,305	3,978	1,612	2,366	70.0	67.9	71.6
H30年3月	6,897	5,366	2,328	3,038	3,952	1,612	2,340	73.6	69.2	77.0
H31年3月	7,145	5,224	2,196	3,028	3,976	1,633	2,343	76.1	74.4	77.4
R2年3月	6,867	5,192	2,250	2,942	3,878	1,630	2,248	74.7	72.4	76.4
R3年3月	6,783	5,148	2,279	2,869	3,671	1,551	2,120	71.3	68.1	73.9
R4年3月	7,338	5,712	2,498	3,214	4,139	1,763	2,376	72.5	70.6	73.9
R5年3月	7,189	5,458	2,273	3,185	4,207	1,690	2,517	77.1	74.4	79.0
前年度比(%・P)	▲ 2.0	▲ 4.4	▲ 9.0	▲ 0.9	1.6	▲ 4.1	5.9	4.6	3.8	5.1

【表2】

項目	年次/月	10月	11月	12月	1月	2月	3月
卒業予定者数 (人)	28.3	7,159	7,136	7,091	7,073	6,980	6,728
	29.3	7,240	7,217	7,197	7,185	7,127	6,932
	30.3	6,907	6,897	6,830	6,790	6,723	6,602
	31.3	7,169	7,145	7,145	7,138	6,986	6,834
	2.3	6,894	6,867	6,864	6,851	6,789	6,621
	3.3	6,809	6,783	6,760	6,748	6,709	6,662
	4.3	7,371	7,338	7,334	7,297	7,202	7,141
	5.3	7,201	7,189				
就職希望者数 (人)	28.3	5,411	5,577	5,513	5,473	5,443	5,430
	29.3	5,502	5,680	5,637	5,623	5,540	5,514
	30.3	5,142	5,366	5,328	5,268	5,238	5,275
	31.3	5,057	5,224	5,440	5,437	5,440	5,463
	2.3	4,948	5,192	5,289	5,300	5,262	5,232
	3.3	4,914	5,148	5,150	5,151	5,154	5,204
	4.3	5,537	5,712	5,705	5,670	5,622	5,620
	5.3	5,252	5,458				
就職内定者数 (人)	28.3	3,049	3,869	4,297	4,639	4,899	5,248
	29.3	3,331	3,978	4,398	4,769	5,011	5,349
	30.3	3,317	3,952	4,387	4,701	4,915	5,157
	31.3	3,338	3,976	4,601	4,862	5,099	5,288
	2.3	3,273	3,878	4,361	4,608	4,818	5,066
	3.3	3,028	3,671	4,045	4,330	4,695	5,005
	4.3	3,528	4,139	4,566	4,862	5,172	5,422
	5.3	3,566	4,207				
就職内定率 (%)	28.3	56.3	69.4	77.9	84.8	90.0	96.6
	29.3	60.5	70.0	78.0	84.8	90.5	97.0
	30.3	64.5	73.6	82.3	89.2	93.8	97.8
	31.3	66.0	76.1	84.6	89.4	93.7	96.8
	2.3	66.1	74.7	82.5	86.9	91.6	96.8
	3.3	61.6	71.3	78.5	84.1	91.1	96.2
	4.3	63.7	72.5	80.0	85.7	92.0	96.5
	5.3	67.9	77.1				



## 新規大学等卒業予定者就職内定率の年度別推移(各月11月末現在)

【表 3】

就職 内定率 卒業年次	①合計(%)		②大学(%)		③短期大学(%)		④専修学校(%)	
		前年比 (ポイント)		前年比 (ポイント)		前年比 (ポイント)		前年比 (ポイント)
18.3	60.7	-	66.1	-	60.2	-	55.7	-
19.3	59.7	▲ 1.0	59.7	▲ 6.4	62.2	2.0	57.1	1.4
20.3	59.0	▲ 0.7	60.3	0.6	63.9	1.7	53.4	▲ 3.7
21.3	60.6	1.6	61.0	0.7	63.6	▲ 0.3	57.7	4.3
22.3	51.1	▲ 9.5	51.5	▲ 9.5	54.4	▲ 9.2	47.8	▲ 9.9
23.3	53.8	2.7	56.0	4.5	62.0	7.6	45.2	▲ 2.6
24.3	58.8	5.0	59.9	3.9	59.2	▲ 2.8	57.3	12.1
25.3	63.5	4.7	69.7	9.8	63.8	4.6	56.8	▲ 0.5
26.3	62.1	▲ 1.4	67.3	▲ 2.4	63.2	▲ 0.6	56.1	▲ 0.7
27.3	65.4	3.3	69.8	2.5	65.3	2.1	61.0	4.9
28.3	69.4	4.0	76.2	6.4	69.5	4.2	61.9	0.9
29.3	70.0	0.6	75.2	▲ 1.0	69.4	▲ 0.1	65.4	3.5
30.3	73.6	3.6	77.2	2.0	79.0	9.6	66.3	0.9
31.3	76.1	2.5	85.4	8.2	79.8	0.8	64.2	▲ 2.1
2.3	74.7	▲ 1.4	83.2	▲ 2.2	78.9	▲ 0.9	62.4	▲ 1.8
3.3	71.3	▲ 3.4	78.1	▲ 5.1	73.9	▲ 5.0	61.5	▲ 0.9
4.3	72.5	1.2	79.5	1.4	71.4	▲ 2.5	62.6	1.1
5.3	77.1	4.6	87.1	7.6	73.3	1.9	66.3	3.7

(※)高等専門学校は短期大学に含む。