

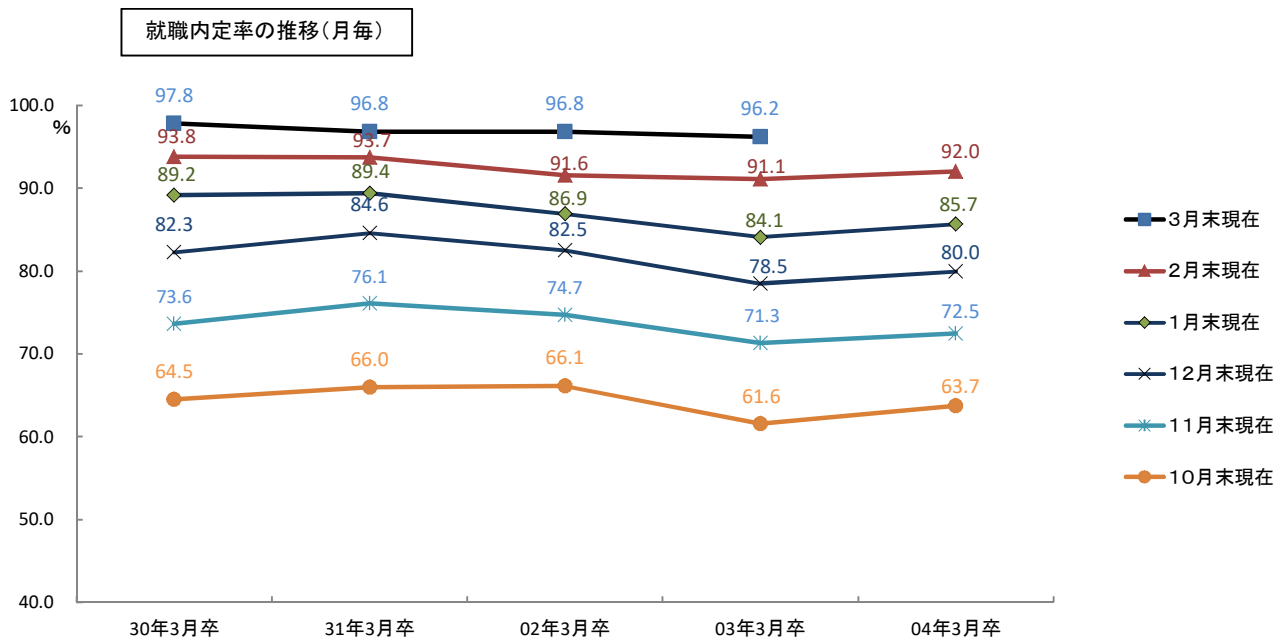
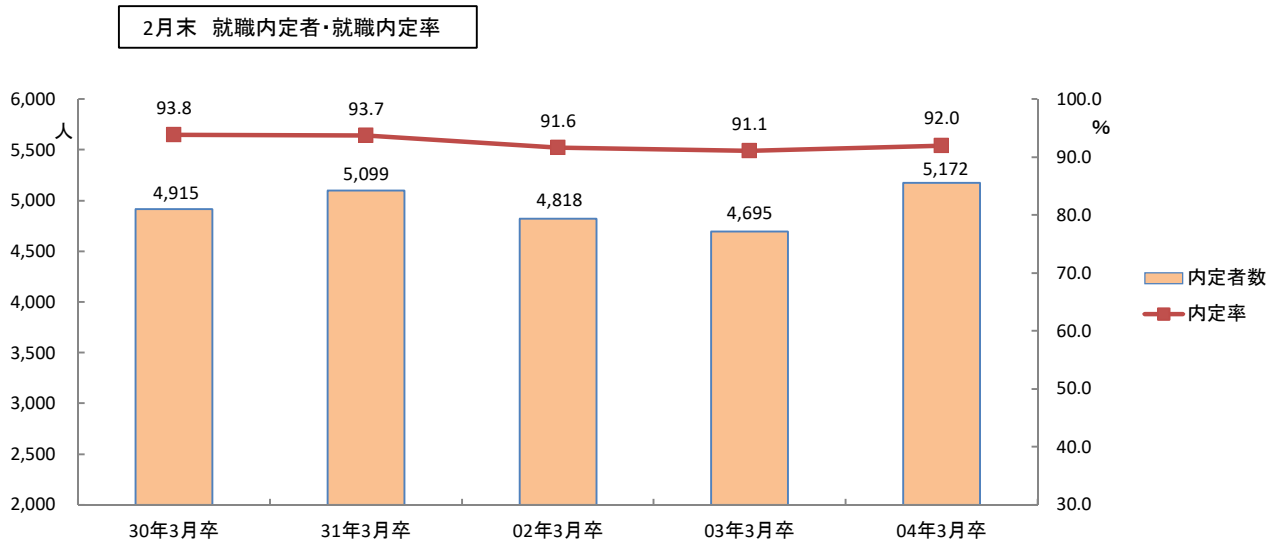
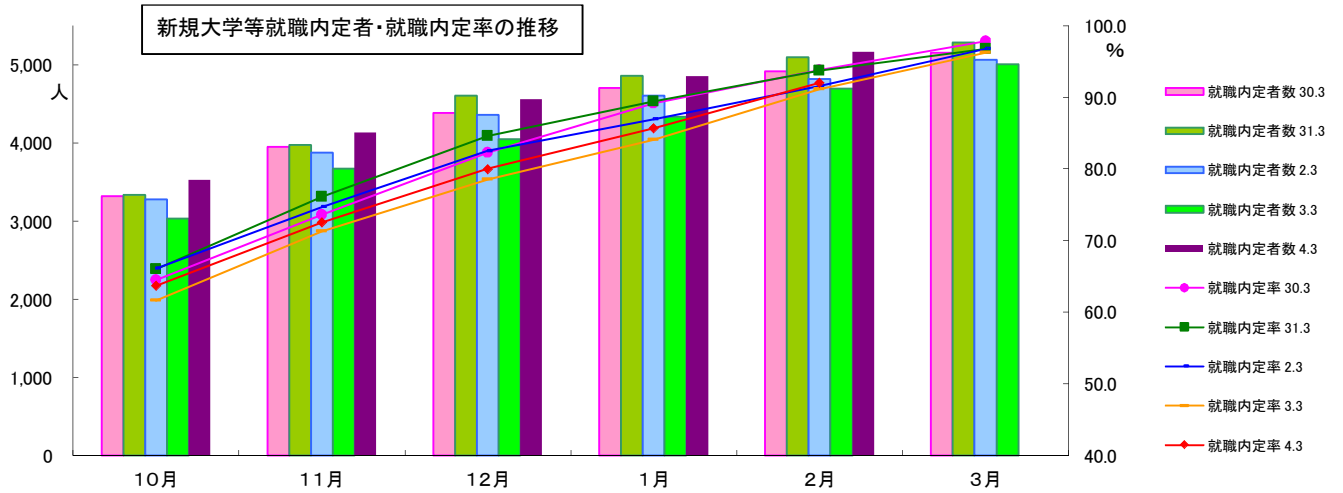
## 新規大学等卒業予定者就職内定状況

【表1】各年2月末現在

卒業年次	卒業 予定者数 (人)	就職希望者数(人)			就職内定者数(人)			就職内定率(%)		
		合計	男	女	合計	男	女	合計	男	女
H27年3月	7,126	5,803	2,427	3,376	5,065	2,066	2,999	87.3	85.1	88.8
H28年3月	6,980	5,443	2,311	3,132	4,899	2,011	2,888	90.0	87.0	92.2
H29年3月	7,127	5,540	2,295	3,245	5,011	2,011	3,000	90.5	87.6	92.4
H30年3月	6,723	5,238	2,238	3,000	4,915	2,054	2,861	93.8	91.8	95.4
H31年3月	6,986	5,440	2,316	3,124	5,099	2,150	2,949	93.7	92.8	94.4
R2年3月	6,789	5,262	2,286	2,976	4,818	2,043	2,775	91.6	89.4	93.2
R3年3月	6,709	5,154	2,284	2,870	4,695	2,030	2,665	91.1	88.9	92.9
R4年3月	7,202	5,622	2,453	3,169	5,172	2,226	2,946	92.0	90.7	93.0
前年度比(%・P)	7.3	9.1	7.4	10.4	10.2	9.7	10.5	0.9	1.8	0.1

【表2】

項目	年次/月	10月	11月	12月	1月	2月	3月
卒業予定者数 (人)	27.3	7,387	7,336	7,216	7,170	7,126	6,977
	28.3	7,159	7,136	7,091	7,073	6,980	6,728
	29.3	7,240	7,217	7,197	7,185	7,127	6,932
	30.3	6,907	6,897	6,830	6,790	6,723	6,602
	31.3	7,169	7,145	7,145	7,138	6,986	6,834
	2.3	6,894	6,867	6,864	6,851	6,789	6,621
	3.3	6,809	6,783	6,760	6,748	6,709	6,662
	4.3	7,371	7,338	7,334	7,297	7,202	
就職希望者数 (人)	27.3	5,742	5,869	5,855	5,822	5,803	5,741
	28.3	5,411	5,577	5,513	5,473	5,443	5,430
	29.3	5,502	5,680	5,637	5,623	5,540	5,514
	30.3	5,142	5,366	5,328	5,268	5,238	5,275
	31.3	5,057	5,224	5,440	5,437	5,440	5,463
	2.3	4,948	5,192	5,289	5,300	5,262	5,232
	3.3	4,914	5,148	5,150	5,151	5,154	5,204
	4.3	5,537	5,712	5,705	5,670	5,622	
就職内定者数 (人)	27.3	3,155	3,837	4,333	4,752	5,065	5,485
	28.3	3,049	3,869	4,297	4,639	4,899	5,248
	29.3	3,331	3,978	4,398	4,769	5,011	5,349
	30.3	3,317	3,952	4,387	4,701	4,915	5,157
	31.3	3,338	3,976	4,601	4,862	5,099	5,288
	2.3	3,273	3,878	4,361	4,608	4,818	5,066
	3.3	3,028	3,671	4,045	4,330	4,695	5,005
	4.3	3,528	4,139	4,566	4,862	5,172	
就職内定率 (%)	27.3	54.9	65.4	74.0	81.6	87.3	95.5
	28.3	56.3	69.4	77.9	84.8	90.0	96.6
	29.3	60.5	70.0	78.0	84.8	90.5	97.0
	30.3	64.5	73.6	82.3	89.2	93.8	97.8
	31.3	66.0	76.1	84.6	89.4	93.7	96.8
	2.3	66.1	74.7	82.5	86.9	91.6	96.8
	3.3	61.6	71.3	78.5	84.1	91.1	96.2
	4.3	63.7	72.5	80.0	85.7	92.0	



## 新規大学等卒業予定者就職内定率の年度別推移(各月2月末現在)

【表 3】

就職 内定率 卒業年次	①合計(%)		②大学(%)		③短期大学(%)		④専修学校(%)	
		前年比 (ポイント)		前年比 (ポイント)		前年比 (ポイント)		前年比 (ポイント)
18.3	85.5	-	84.2	-	88.2	-	84.6	-
19.3	83.8	▲ 1.7	78.3	▲ 5.9	88.9	0.7	85.2	0.6
20.3	85.3	1.5	80.5	2.2	90.8	1.9	86.1	0.9
21.3	80.9	▲ 4.4	76.9	▲ 3.6	87.7	▲ 3.1	79.8	▲ 6.3
22.3	74.2	▲ 6.7	67.8	▲ 9.1	81.5	▲ 6.2	75.6	▲ 4.2
23.3	79.7	5.5	73.1	5.3	87.5	6.0	81.1	5.5
24.3	82.9	3.2	78.2	5.1	87.5	0.0	84.8	3.7
25.3	86.5	3.6	86.1	7.9	87.9	0.4	86.0	1.2
26.3	84.3	▲ 2.2	82.3	▲ 3.8	89.5	1.6	82.9	▲ 3.1
27.3	87.3	3.0	84.7	2.4	91.3	1.8	86.7	3.8
28.3	90.0	2.7	89.3	4.6	94.0	2.7	87.8	1.1
29.3	90.5	0.5	87.7	▲ 1.6	94.5	0.5	90.4	2.6
30.3	93.8	3.3	93.9	6.2	96.8	2.3	91.6	1.2
31.3	93.7	▲ 0.1	95.2	1.3	94.8	▲ 2.0	91.3	▲ 0.3
2.3	91.6	▲ 2.1	91.8	▲ 3.4	95.9	1.1	88.3	▲ 3.0
3.3	91.1	▲ 0.5	89.9	▲ 1.9	95.0	▲ 0.9	90.0	1.7
4.3	92.0	0.9	92.8	2.9	92.3	▲ 2.7	90.5	0.5

(※)高等専門学校は短期大学に含む。