

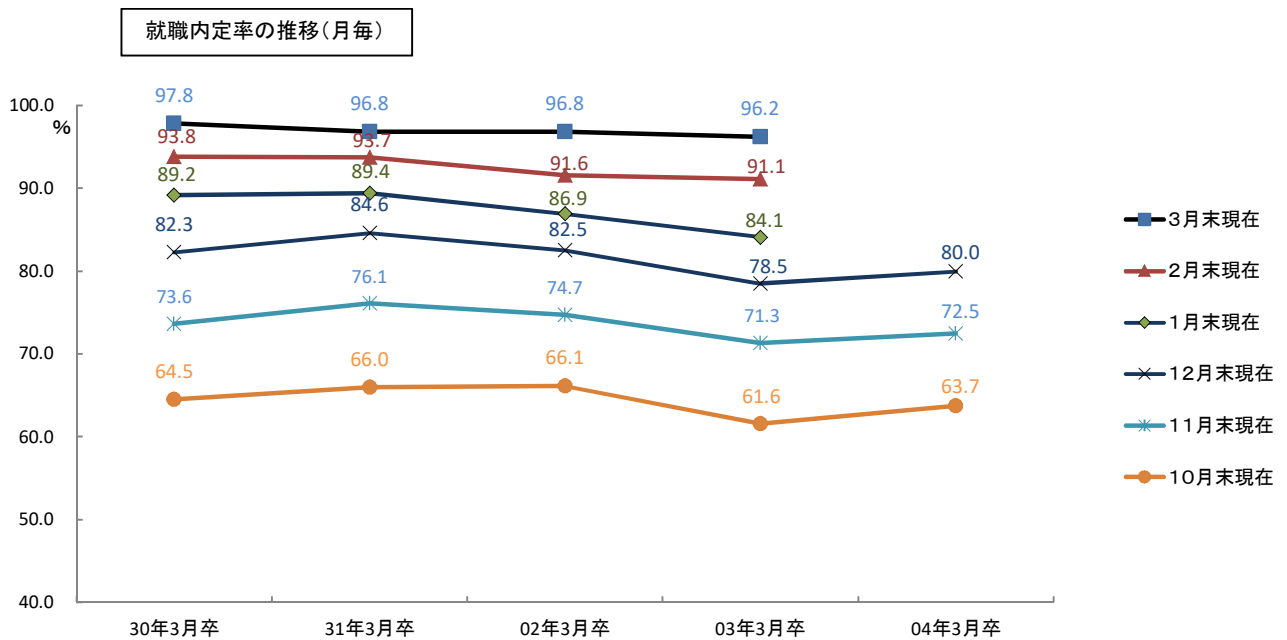
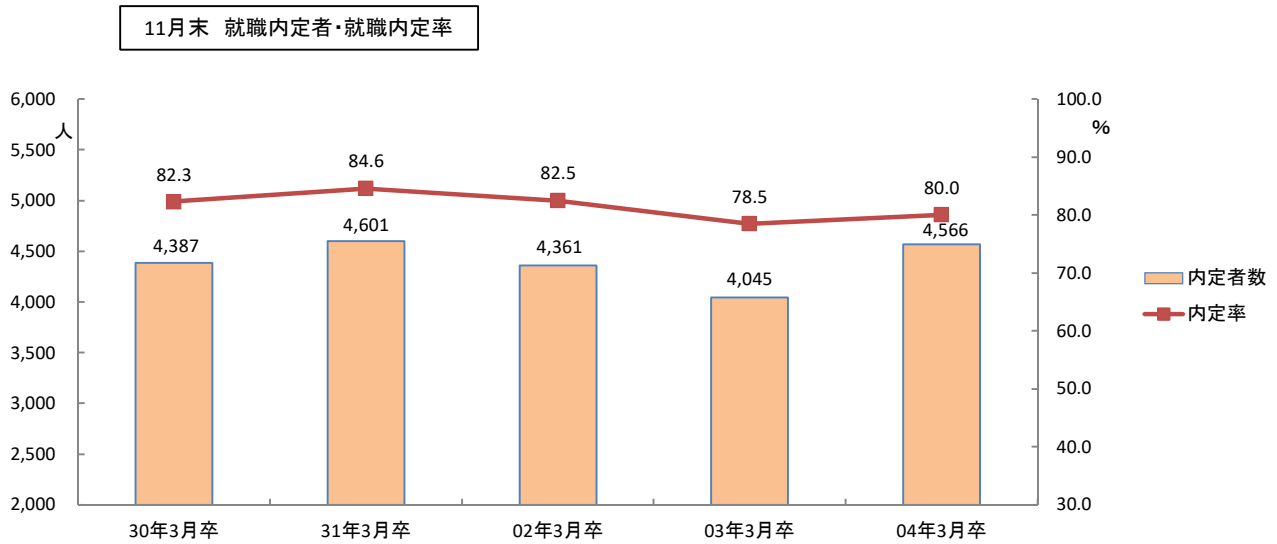
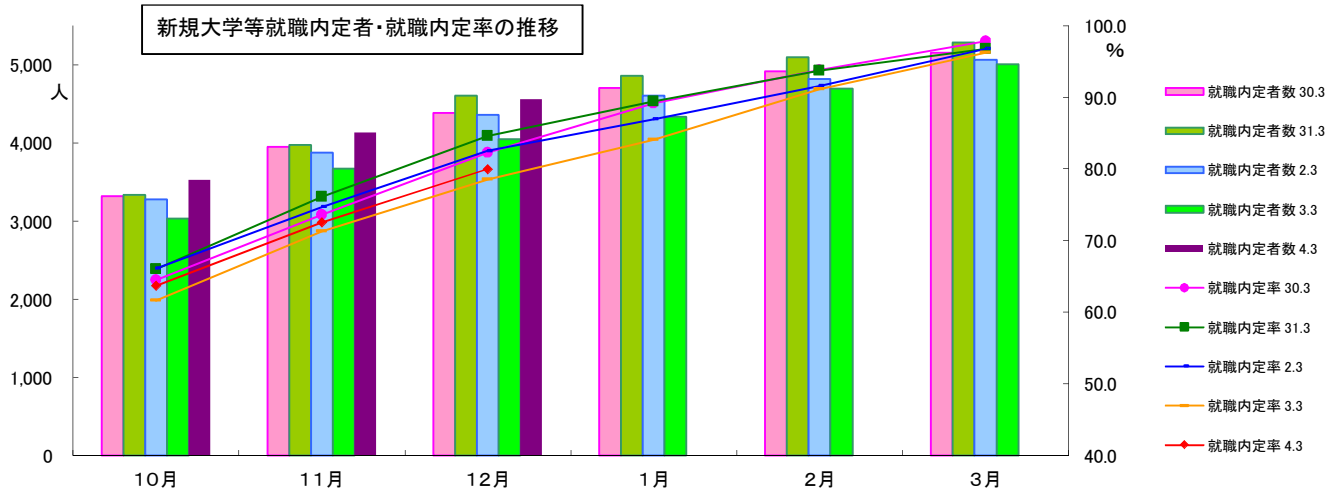
## 新規大学等卒業予定者就職内定状況

【表1】各年12月末現在

卒業年次	卒業 予定者数 (人)	就職希望者数(人)			就職内定者数(人)			就職内定率(%)		
		合計	男	女	合計	男	女	合計	男	女
H27年3月	7,216	5,855	2,443	3,412	4,333	1,778	2,555	74.0	72.8	74.9
H28年3月	7,091	5,513	2,338	3,175	4,297	1,770	2,527	77.9	75.7	79.6
H29年3月	7,197	5,637	2,348	3,289	4,398	1,774	2,624	78.0	75.6	79.8
H30年3月	6,830	5,328	2,300	3,028	4,387	1,788	2,599	82.3	77.7	85.8
H31年3月	7,145	5,440	2,309	3,131	4,601	1,888	2,713	84.6	81.8	86.6
R2年3月	6,864	5,289	2,290	2,999	4,361	1,822	2,539	82.5	79.6	84.7
R3年3月	6,760	5,150	2,279	2,871	4,045	1,722	2,323	78.5	75.6	80.9
R4年3月	7,334	5,705	2,493	3,212	4,566	1,945	2,621	80.0	78.0	81.6
前年度比(%・P)	8.5	10.8	9.4	11.9	12.9	13.0	12.8	1.5	2.4	0.7

【表2】

項目	年次/月	10月	11月	12月	1月	2月	3月
卒業予定者数 (人)	27.3	7,387	7,336	7,216	7,170	7,126	6,977
	28.3	7,159	7,136	7,091	7,073	6,980	6,728
	29.3	7,240	7,217	7,197	7,185	7,127	6,932
	30.3	6,907	6,897	6,830	6,790	6,723	6,602
	31.3	7,169	7,145	7,145	7,138	6,986	6,834
	2.3	6,894	6,867	6,864	6,851	6,789	6,621
	3.3	6,809	6,783	6,760	6,748	6,709	6,662
	4.3	7,371	7,338	7,334			
就職希望者数 (人)	27.3	5,742	5,869	5,855	5,822	5,803	5,741
	28.3	5,411	5,577	5,513	5,473	5,443	5,430
	29.3	5,502	5,680	5,637	5,623	5,540	5,514
	30.3	5,142	5,366	5,328	5,268	5,238	5,275
	31.3	5,057	5,224	5,440	5,437	5,440	5,463
	2.3	4,948	5,192	5,289	5,300	5,262	5,232
	3.3	4,914	5,148	5,150	5,151	5,154	5,204
	4.3	5,537	5,712	5,705			
就職内定者数 (人)	27.3	3,155	3,837	4,333	4,752	5,065	5,485
	28.3	3,049	3,869	4,297	4,639	4,899	5,248
	29.3	3,331	3,978	4,398	4,769	5,011	5,349
	30.3	3,317	3,952	4,387	4,701	4,915	5,157
	31.3	3,338	3,976	4,601	4,862	5,099	5,288
	2.3	3,273	3,878	4,361	4,608	4,818	5,066
	3.3	3,028	3,671	4,045	4,330	4,695	5,005
	4.3	3,528	4,139	4,566			
就職内定率 (%)	27.3	54.9	65.4	74.0	81.6	87.3	95.5
	28.3	56.3	69.4	77.9	84.8	90.0	96.6
	29.3	60.5	70.0	78.0	84.8	90.5	97.0
	30.3	64.5	73.6	82.3	89.2	93.8	97.8
	31.3	66.0	76.1	84.6	89.4	93.7	96.8
	2.3	66.1	74.7	82.5	86.9	91.6	96.8
	3.3	61.6	71.3	78.5	84.1	91.1	96.2
	4.3	63.7	72.5	80.0			



## 新規大学等卒業予定者就職内定率の年度別推移(各月12月末現在)

【表 3】

就職 内定率 卒業年次	①合計(%)		②大学(%)		③短期大学(%)		④専修学校(%)	
		前年比 (ポイント)		前年比 (ポイント)		前年比 (ポイント)		前年比 (ポイント)
18.3	68.9	-	72.6	-	67.7	-	66.2	-
19.3	68.6	▲ 0.3	68.7	▲ 3.9	71.2	3.5	66.0	▲ 0.2
20.3	70.0	1.4	69.2	0.5	74.2	3.0	67.4	1.4
21.3	67.4	▲ 2.6	65.2	▲ 4.0	72.2	▲ 2.0	65.9	▲ 1.5
22.3	57.8	▲ 9.6	55.0	▲ 10.2	62.1	▲ 10.1	57.6	▲ 8.3
23.3	61.6	3.8	59.9	4.9	70.0	7.9	57.3	▲ 0.3
24.3	67.0	5.4	65.2	5.3	69.3	▲ 0.7	67.2	9.9
25.3	72.3	5.3	74.1	8.9	72.7	3.4	70.2	3.0
26.3	71.1	▲ 1.2	72.6	▲ 1.5	73.4	0.7	67.9	▲ 2.3
27.3	74.0	2.9	74.8	2.2	74.5	1.1	72.8	4.9
28.3	77.9	3.9	81.4	6.6	79.5	5.0	73.1	0.3
29.3	78.0	0.1	80.2	▲ 1.2	78.1	▲ 1.4	75.8	2.7
30.3	82.3	4.3	85.8	5.6	85.8	7.7	76.5	0.7
31.3	84.6	2.3	90.2	4.4	87.0	1.2	76.5	0.0
2.3	82.5	▲ 2.1	88.1	▲ 2.1	86.3	▲ 0.7	73.3	▲ 3.2
3.3	78.5	▲ 4.0	81.4	▲ 6.7	81.3	▲ 5.0	73.3	0.0
4.3	80.0	1.5	83.5	2.1	80.1	▲ 1.2	74.8	1.5

(※)高等専門学校は短期大学に含む。