

(#01)
2026年 5月度

長野労働局 職業安定部

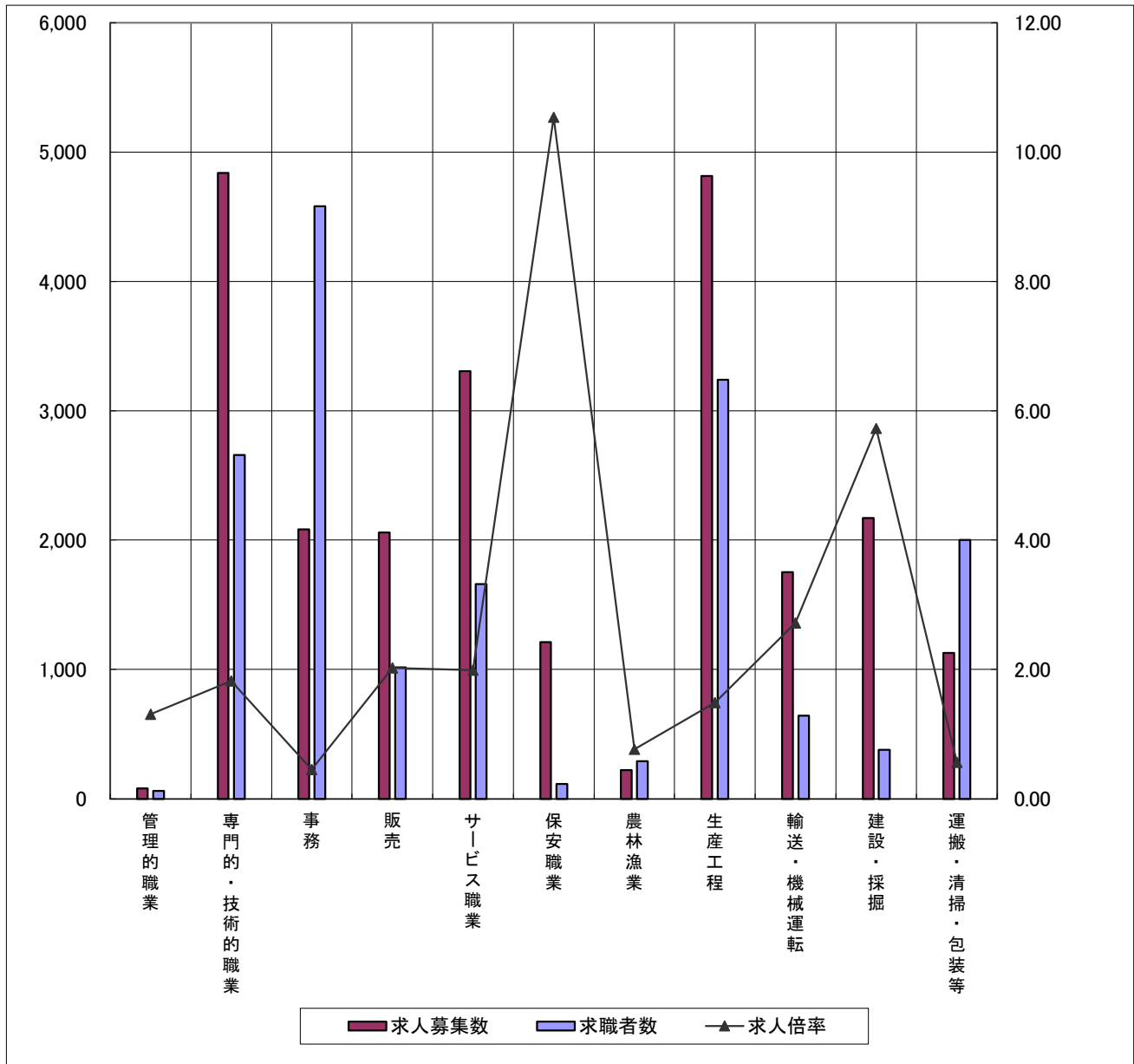
職業別	年齢別	常用					常用的パート						
		合計	～24歳	25歳～	35歳～	45歳～	55歳～	合計	～24歳	25歳～	35歳～	45歳～	55歳～
合計	求人募集数	23,669	5,241	5,561	5,009	4,086	3,772	13,241	2,375	2,461	2,459	2,458	3,488
	求職者数	18,558	1,735	4,065	3,412	4,130	5,216	16,222	683	1,823	2,279	2,689	8,748
	求人倍率	1.28	3.02	1.37	1.47	0.99	0.72	0.82	3.48	1.35	1.08	0.91	0.40
※分類不能含む	求人募集数	81	18	18	18	14	13	2	0	0	0	0	2
	求職者数	62	0	4	5	7	46	19	0	0	0	1	18
	求人倍率	1.31	—	4.50	3.60	2.00	0.28	0.11	—	—	—	0.00	0.11
管理的職業従事者	求人募集数	81	18	18	18	14	13	2	0	0	0	0	2
	求職者数	62	0	4	5	7	46	19	0	0	0	1	18
	求人倍率	1.31	—	4.50	3.60	2.00	0.28	0.11	—	—	—	0.00	0.11
専門的・技術的職業従事者	求人募集数	4,839	1,070	1,100	1,011	916	742	1,734	328	332	331	331	412
	求職者数	2,657	204	700	493	560	700	1,803	36	231	314	290	932
	求人倍率	1.82	5.25	1.57	2.05	1.64	1.06	0.96	9.11	1.44	1.05	1.14	0.44
事務従事者	求人募集数	2,082	513	513	440	340	276	1,210	230	231	231	230	288
	求職者数	4,583	406	1,082	876	1,079	1,140	3,781	108	458	641	695	1,879
	求人倍率	0.45	1.26	0.47	0.50	0.32	0.24	0.32	2.13	0.50	0.36	0.33	0.15
販売従事者	求人募集数	2,059	549	549	445	282	234	1,834	333	337	337	337	490
	求職者数	1,018	105	251	176	206	280	772	47	98	107	117	403
	求人倍率	2.02	5.23	2.19	2.53	1.37	0.84	2.38	7.09	3.44	3.15	2.88	1.22
サービス職業従事者	求人募集数	3,307	625	718	698	648	618	4,188	739	775	774	774	1,126
	求職者数	1,661	175	334	297	391	464	1,999	90	217	264	338	1,090
	求人倍率	1.99	3.57	2.15	2.35	1.66	1.33	2.10	8.21	3.57	2.93	2.29	1.03
保安職業従事者	求人募集数	1,212	159	225	217	202	409	527	63	88	88	88	200
	求職者数	115	4	11	24	19	57	77	0	2	2	2	71
	求人倍率	10.54	39.75	20.45	9.04	10.63	7.18	6.84	—	44.00	44.00	44.00	2.82
農林漁業従事者	求人募集数	222	53	53	46	35	35	392	73	73	73	73	100
	求職者数	291	26	57	65	68	75	321	18	40	52	51	160
	求人倍率	0.76	2.04	0.93	0.71	0.51	0.47	1.22	4.06	1.83	1.40	1.43	0.63
生産工程従事者	求人募集数	4,815	1,161	1,222	1,059	762	611	1,179	223	226	226	226	278
	求職者数	3,240	346	744	704	758	688	1,391	62	210	225	242	652
	求人倍率	1.49	3.36	1.64	1.50	1.01	0.89	0.85	3.60	1.08	1.00	0.93	0.43
輸送・機械運転従事者	求人募集数	1,753	347	388	377	339	302	380	64	69	69	69	109
	求職者数	644	21	67	67	148	341	291	5	3	2	15	266
	求人倍率	2.72	16.52	5.79	5.63	2.29	0.89	1.31	12.80	23.00	34.50	4.60	0.41
建設・採掘従事者	求人募集数	2,170	493	513	458	359	347	67	11	12	12	12	20
	求職者数	379	42	77	71	82	107	78	2	4	3	4	65
	求人倍率	5.73	11.74	6.66	6.45	4.38	3.24	0.86	5.50	3.00	4.00	3.00	0.31
運搬・清掃・包装等従事者	求人募集数	1,129	253	262	240	189	185	1,728	311	318	318	318	463
	求職者数	2,000	133	300	301	464	802	3,773	171	322	394	642	2,244
	求人倍率	0.56	1.90	0.87	0.80	0.41	0.23	0.46	1.82	0.99	0.81	0.50	0.21

- (注) 1 求人募集数・求職者数・求人倍率は、正式にはそれぞれ有効求人数・有効求職者数・有効求人倍率といいます。
 2 求人倍率は、求職者1人あたりの求人募集数を意味しています。
 3 「職業」の合計欄には、[職業分類不能]を含みます。
 4 年齢別の求人募集数・求人倍率は、求人均等配分方式(求人数を対象年齢に相当する各年齢階級に均等に配分する算出方法)により計算しています。

求人・求職バランスシート(常用)

令和8年5月

長野労働局 職業安定部



※求人募集数・求職者数は左目盛(人)、求人倍率は右目盛(倍)

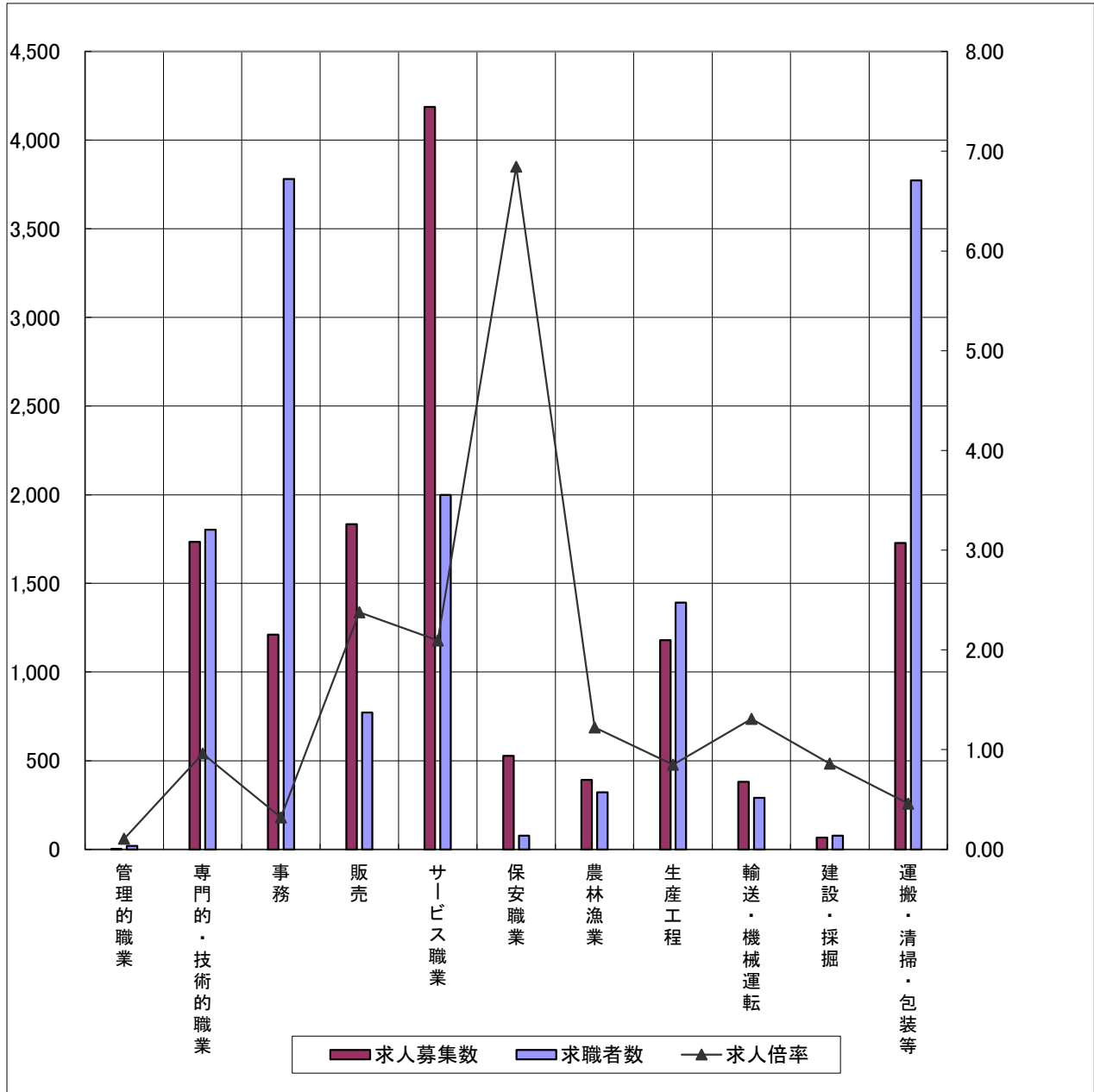
	管理的職業	専門的・技術的職業	事務	販売	サービス職業	保安職業	農林漁業	生産工程	輸送・機械運転	建設・採掘	運搬・清掃・包装等
求人募集数	81	4,839	2,082	2,059	3,307	1,212	222	4,815	1,753	2,170	1,129
求職者数	62	2,657	4,583	1,018	1,661	115	291	3,240	644	379	2,000
求人倍率	1.31	1.82	0.45	2.02	1.99	10.54	0.76	1.49	2.72	5.73	0.56

- (注) 1 求人募集数・求職者数・求人倍率は、正式にはそれぞれ有効求人人数・有効求職者数・有効求人倍率といえます。
2 求人倍率は、求職者1人あたりの求人募集数を意味しています。
3 「職業」の合計欄には[職業分類不能]を含みます。

求人・求職バランスシート(常用的パート)

令和8年5月

長野労働局 職業安定部



※求人募集数・求職者数は左目盛(人)、求人倍率は右目盛(倍)

	管理的職業	専門的・技術的職業	事務	販売	サービス職業	保安職業	農林漁業	生産工程	輸送・機械運転	建設・採掘	運搬・清掃・包装等
求人募集数	2	1,734	1,210	1,834	4,188	527	392	1,179	380	67	1,728
求職者数	19	1,803	3,781	772	1,999	77	321	1,391	291	78	3,773
求人倍率	0.11	0.96	0.32	2.38	2.10	6.84	1.22	0.85	1.31	0.86	0.46

(注) 1 求人募集数・求職者数・求人倍率は、正式にはそれぞれ有効求人人数・有効求職者数・有効求人倍率といえます。

2 求人倍率は、求職者1人あたりの求人募集数を意味しています。

3 「職業」の合計欄には[職業分類不能]を含みます。

(#01)
令和8年5月

長野公共職業安定所

職業別	年齢別	常用					常用的パート						
		合計	～24歳	25歳～	35歳～	45歳～	55歳～	合計	～24歳	25歳～	35歳～	45歳～	55歳～
合計	求人募集数	3,842	857	906	801	661	617	2,090	372	388	388	388	554
	求職者数	2,946	279	688	528	662	789	2,635	129	321	373	446	1,366
	求人倍率	1.30	3.07	1.32	1.52	1.00	0.78	0.79	2.88	1.21	1.04	0.87	0.41
管理的職業従事者	求人募集数	13	4	3	3	2	1	0	0	0	0	0	0
	求職者数	10	0	0	0	1	9	3	0	0	0	0	3
	求人倍率	1.30	—	—	—	2.00	0.11	0.00	—	—	—	—	0.00
専門的・技術的職業従事者	求人募集数	932	210	215	190	173	144	316	61	61	61	61	72
	求職者数	473	40	122	103	111	97	330	10	48	56	59	157
	求人倍率	1.97	5.25	1.76	1.84	1.56	1.48	0.96	6.10	1.27	1.09	1.03	0.46
事務従事者	求人募集数	319	77	77	65	52	48	245	46	46	46	46	61
	求職者数	882	83	225	153	189	232	780	19	94	125	165	377
	求人倍率	0.36	0.93	0.34	0.42	0.28	0.21	0.31	2.42	0.49	0.37	0.28	0.16
販売従事者	求人募集数	376	104	105	80	48	39	111	20	21	21	21	28
	求職者数	202	24	54	36	42	46	136	12	20	9	19	76
	求人倍率	1.86	4.33	1.94	2.22	1.14	0.85	0.82	1.67	1.05	2.33	1.11	0.37
サービス職業従事者	求人募集数	511	97	111	106	103	94	728	129	135	135	135	194
	求職者数	244	26	60	44	51	63	311	13	27	42	44	185
	求人倍率	2.09	3.73	1.85	2.41	2.02	1.49	2.34	9.92	5.00	3.21	3.07	1.05
保安職業従事者	求人募集数	308	42	60	60	56	90	133	15	22	22	22	52
	求職者数	22	1	1	4	6	10	14	0	0	1	0	13
	求人倍率	14.00	42.00	60.00	15.00	9.33	9.00	9.50	—	—	22.00	—	4.00
農林漁業従事者	求人募集数	16	4	4	3	3	2	21	4	4	4	4	5
	求職者数	40	4	9	8	8	11	41	1	5	5	8	22
	求人倍率	0.40	1.00	0.44	0.38	0.38	0.18	0.51	4.00	0.80	0.80	0.50	0.23
生産工程従事者	求人募集数	680	160	166	153	107	94	150	28	29	29	29	35
	求職者数	299	39	71	57	79	53	123	6	20	15	22	60
	求人倍率	2.27	4.10	2.34	2.68	1.35	1.77	1.22	4.67	1.45	1.93	1.32	0.58
輸送・機械運転従事者	求人募集数	231	46	49	48	45	43	44	6	6	6	6	20
	求職者数	94	4	9	5	28	48	45	2	0	0	2	41
	求人倍率	2.46	11.50	5.44	9.60	1.61	0.90	0.98	3.00	—	—	3.00	0.49
建設・採掘従事者	求人募集数	305	74	77	64	51	39	10	2	2	2	2	2
	求職者数	56	4	14	11	13	14	12	0	0	1	0	11
	求人倍率	5.45	18.50	5.50	5.82	3.92	2.79	0.83	—	—	2.00	—	0.18
運搬・清掃・包装等従事者	求人募集数	151	39	39	29	21	23	332	61	62	62	62	85
	求職者数	332	17	56	52	82	125	546	36	65	66	87	292
	求人倍率	0.45	2.29	0.70	0.56	0.26	0.18	0.61	1.69	0.95	0.94	0.71	0.29

- (注) 1 求人募集数・求職者数・求人倍率は、正式にはそれぞれ有効求人数・有効求職者数・有効求人倍率といいます。
2 求人倍率は、求職者1人あたりの求人募集数を意味しています。
3 「職業」の合計欄には、[職業分類不能]を含みます。
4 年齢別の求人募集数・求人倍率は、求人均等配分方式(求人数を対象年齢に相当する各年齢階級に均等に配分する算出方法)により計算しています。

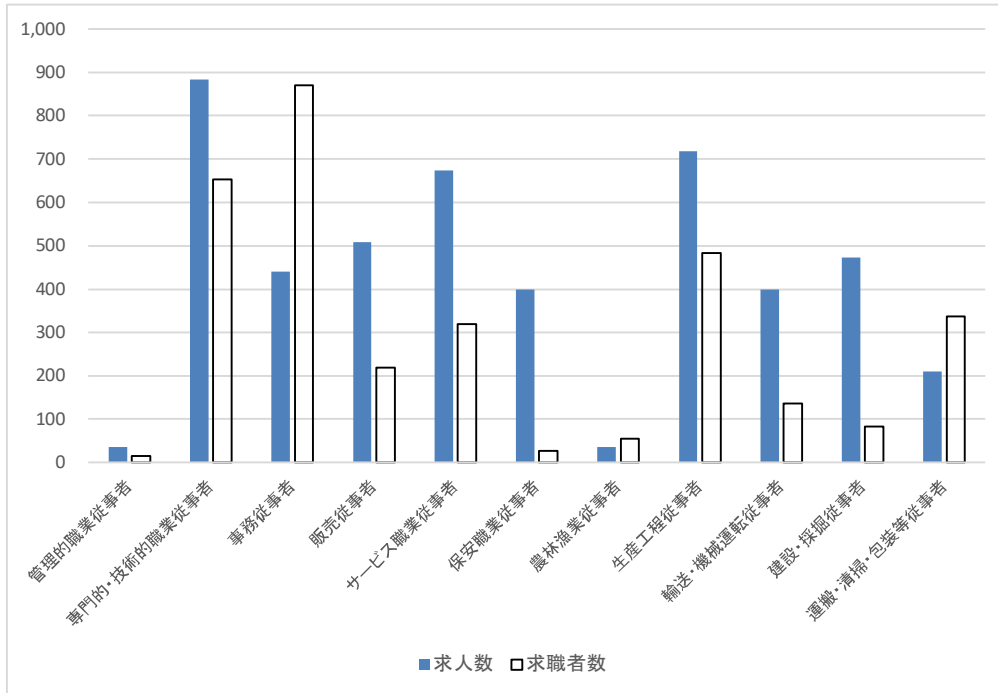
職業別	年齢別	常用					常用的パート						
		合計	～24歳	25歳～	35歳～	45歳～	55歳～	合計	～24歳	25歳～	35歳～	45歳～	55歳～
合計	求人募集数	4,777	1,018	1,095	1,000	841	823	2,256	399	419	419	419	600
	求職者数	3,693	369	799	640	797	1,088	3,206	132	387	464	528	1,695
	求人倍率	1.29	2.76	1.37	1.56	1.06	0.76	0.70	3.02	1.08	0.90	0.79	0.35
管理的職業従事者	求人募集数	36	7	7	7	7	8	0	0	0	0	0	0
	求職者数	16	0	1	2	1	12	4	0	0	0	0	4
	求人倍率	2.25	—	7.00	3.50	7.00	0.67	0.00	—	—	—	—	0.00
専門的・技術的職業従事者	求人募集数	883	186	192	184	176	145	290	54	55	55	55	71
	求職者数	653	44	171	109	123	206	410	9	55	71	66	209
	求人倍率	1.35	4.23	1.12	1.69	1.43	0.70	0.71	6.00	1.00	0.77	0.83	0.34
事務従事者	求人募集数	441	106	107	92	74	62	270	51	51	51	51	66
	求職者数	869	89	212	161	194	213	743	17	114	137	134	341
	求人倍率	0.51	1.19	0.50	0.57	0.38	0.29	0.36	3.00	0.45	0.37	0.38	0.19
販売従事者	求人募集数	509	137	138	112	64	58	154	27	29	29	29	40
	求職者数	219	25	52	36	35	71	151	4	23	19	24	81
	求人倍率	2.32	5.48	2.65	3.11	1.83	0.82	1.02	6.75	1.26	1.53	1.21	0.49
サービス職業従事者	求人募集数	673	123	140	139	135	136	693	120	127	127	127	192
	求職者数	320	48	57	49	78	88	397	18	43	52	62	222
	求人倍率	2.10	2.56	2.46	2.84	1.73	1.55	1.75	6.67	2.95	2.44	2.05	0.86
保安職業従事者	求人募集数	400	55	78	72	63	132	140	17	24	24	24	51
	求職者数	27	1	4	3	3	16	15	0	0	0	0	15
	求人倍率	14.81	55.00	19.50	24.00	21.00	8.25	9.33	—	—	—	—	3.40
農林漁業従事者	求人募集数	35	7	8	8	6	6	72	14	14	14	14	16
	求職者数	54	2	5	12	14	21	64	5	5	15	10	29
	求人倍率	0.65	3.50	1.60	0.67	0.43	0.29	1.13	2.80	2.80	0.93	1.40	0.55
生産工程従事者	求人募集数	718	165	173	156	131	93	186	34	36	36	36	44
	求職者数	483	46	110	107	112	108	231	10	33	37	43	108
	求人倍率	1.49	3.59	1.57	1.46	1.17	0.86	0.81	3.40	1.09	0.97	0.84	0.41
輸送・機械運転従事者	求人募集数	399	81	90	86	73	69	56	10	10	10	10	16
	求職者数	137	4	14	11	41	67	58	1	0	1	2	54
	求人倍率	2.91	20.25	6.43	7.82	1.78	1.03	0.97	10.00	—	10.00	5.00	0.30
建設・採掘従事者	求人募集数	473	105	113	98	75	82	12	2	2	2	2	4
	求職者数	83	12	17	15	18	21	18	1	1	2	1	13
	求人倍率	5.70	8.75	6.65	6.53	4.17	3.90	0.67	2.00	2.00	1.00	2.00	0.31
運搬・清掃・包装等従事者	求人募集数	210	46	49	46	37	32	383	70	71	71	71	100
	求職者数	337	26	42	50	84	135	632	31	52	66	111	372
	求人倍率	0.62	1.77	1.17	0.92	0.44	0.24	0.61	2.26	1.37	1.08	0.64	0.27

- (注) 1 求人募集数・求職者数・求人倍率は、正式にはそれぞれ有効求人数・有効求職者数・有効求人倍率といいます。
2 求人倍率は、求職者1人あたりの求人募集数を意味しています。
3 「職業」の合計欄には、「職業分類不能」を含みます。
4 年齢別の求人募集数・求人倍率は、求人均等配分方式(求人数を対象年齢に相当する各年齢階級に均等に配分する算出方法)により計算しています。

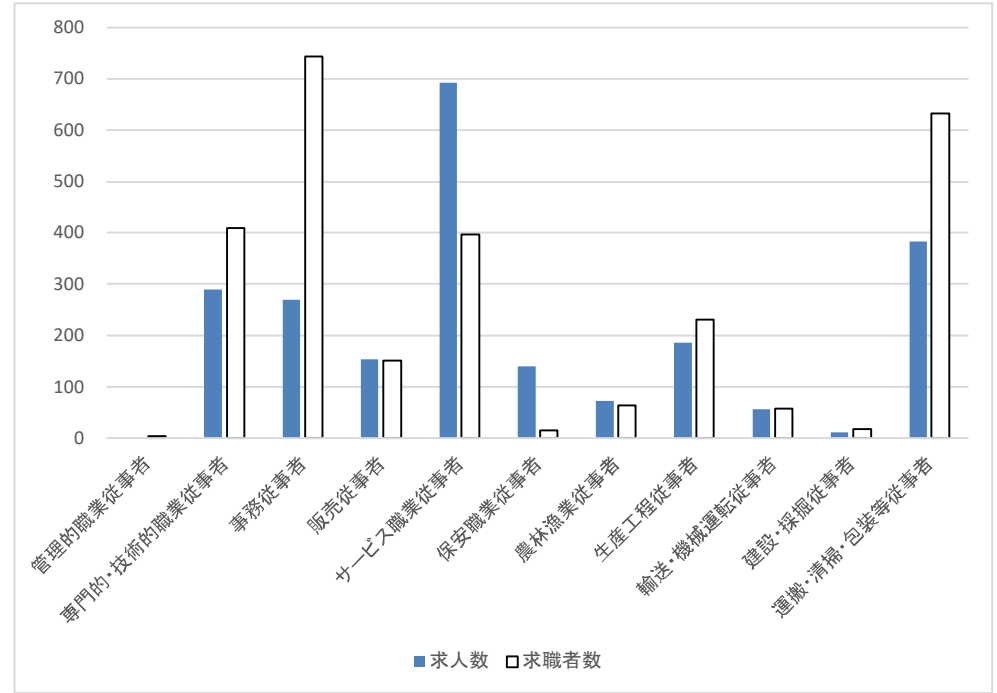
求人・求職バランスシート(グラフ)

令和8年5月

常 用



常用的パート



	合計	管理的職業従事者	専門的・技術的職業従事者	事務従事者	販売従事者	サービス職業従事者	保安職業従事者	農林漁業従事者	生産工程従事者	輸送・機械運転従事者	建設・採掘従事者	運搬・清掃・包装等従事者
求人数	4,777	36	883	441	509	673	400	35	718	399	473	210
求職者数	3,693	16	653	869	219	320	27	54	483	137	83	337
求人倍率	1.29	2.25	1.35	0.51	2.32	2.10	14.81	0.65	1.49	2.91	5.70	0.62

	合計	管理的職業従事者	専門的・技術的職業従事者	事務従事者	販売従事者	サービス職業従事者	保安職業従事者	農林漁業従事者	生産工程従事者	輸送・機械運転従事者	建設・採掘従事者	運搬・清掃・包装等従事者
求人数	2,256	0	290	270	154	693	140	72	186	56	12	383
求職者数	3,206	4	410	743	151	397	15	64	231	58	18	632
求人倍率	0.70	0.00	0.71	0.36	1.02	1.75	9.33	1.13	0.81	0.97	0.67	0.61

(#01)
令和 8年 5月

上田公共職業安定所

職業別	年齢別	常用					常用的パート						
		合計	～24歳	25歳～	35歳～	45歳～	55歳～	合計	～24歳	25歳～	35歳～	45歳～	55歳～
合計	求人募集数	2,357	535	555	502	393	372	1,361	248	256	256	256	345
	求職者数	1,857	188	460	354	402	453	1,537	55	181	205	253	843
	求人倍率	1.27	2.85	1.21	1.42	0.98	0.82	0.89	4.51	1.41	1.25	1.01	0.41
管理的職業従事者	求人募集数	1	1	0	0	0	0	0	0	0	0	0	0
	求職者数	7	0	0	1	1	5	0	0	0	0	0	0
	求人倍率	0.14	—	—	0.00	0.00	0.00	—	—	—	—	—	—
専門的・技術的職業従事者	求人募集数	446	103	104	96	82	61	163	31	32	32	32	36
	求職者数	257	24	69	43	65	56	178	2	26	31	31	88
	求人倍率	1.74	4.29	1.51	2.23	1.26	1.09	0.92	15.50	1.23	1.03	1.03	0.41
事務従事者	求人募集数	252	61	62	54	42	33	97	19	19	19	19	21
	求職者数	442	41	119	97	103	82	320	6	35	55	54	170
	求人倍率	0.57	1.49	0.52	0.56	0.41	0.40	0.30	3.17	0.54	0.35	0.35	0.12
販売従事者	求人募集数	264	69	68	56	38	33	81	15	16	16	16	18
	求職者数	90	6	25	10	24	25	82	6	8	8	8	52
	求人倍率	2.93	11.50	2.72	5.60	1.58	1.32	0.99	2.50	2.00	2.00	2.00	0.35
サービス職業従事者	求人募集数	279	54	61	60	53	51	498	90	93	93	93	129
	求職者数	167	18	42	31	34	42	181	10	15	24	27	105
	求人倍率	1.67	3.00	1.45	1.94	1.56	1.21	2.75	9.00	6.20	3.88	3.44	1.23
保安職業従事者	求人募集数	103	11	16	16	15	45	67	8	11	11	11	26
	求職者数	6	0	2	2	1	1	9	0	0	0	0	9
	求人倍率	17.17	—	8.00	8.00	15.00	45.00	7.44	—	—	—	—	2.89
農林漁業従事者	求人募集数	27	9	7	5	3	3	45	9	8	8	8	12
	求職者数	20	0	6	8	3	3	23	1	8	0	2	12
	求人倍率	1.35	—	1.17	0.63	1.00	1.00	1.96	9.00	1.00	—	4.00	1.00
生産工程従事者	求人募集数	486	116	122	107	73	68	117	23	23	23	23	25
	求職者数	367	29	93	82	85	78	151	3	25	24	30	69
	求人倍率	1.32	4.00	1.31	1.30	0.86	0.87	0.77	7.67	0.92	0.96	0.77	0.36
輸送・機械運転従事者	求人募集数	185	37	40	40	38	30	55	9	10	10	10	16
	求職者数	65	3	7	5	9	41	34	1	0	0	1	32
	求人倍率	2.85	12.33	5.71	8.00	4.22	0.73	1.62	9.00	—	—	10.00	0.50
建設・採掘従事者	求人募集数	201	49	50	44	30	28	5	1	1	1	1	1
	求職者数	25	1	9	4	3	8	9	1	1	0	1	6
	求人倍率	8.04	49.00	5.56	11.00	10.00	3.50	0.56	1.00	1.00	—	1.00	0.17
運搬・清掃・包装等従事者	求人募集数	113	25	25	24	19	20	233	43	43	43	43	61
	求職者数	179	14	36	33	36	60	298	6	31	29	53	179
	求人倍率	0.63	1.79	0.69	0.73	0.53	0.33	0.78	7.17	1.39	1.48	0.81	0.34

- (注) 1 求人募集数・求職者数・求人倍率は、正式にはそれぞれ有効求人数・有効求職者数・有効求人倍率といいます。
 2 求人倍率は、求職者1人あたりの求人募集数を意味しています。
 3 「職業」の合計欄には、[職業分類不能]を含みます。
 4 年齢別の求人募集数・求人倍率は、求人均等配分方式(求人数を対象年齢に相当する各年齢階級に均等に配分する算出方法)により計算しています。

(#01)
令和 8年 5月

飯田公共職業安定所

職業別	年齢別	常用					常用的パート						
		合計	～24歳	25歳～	35歳～	45歳～	55歳～	合計	～24歳	25歳～	35歳～	45歳～	55歳～
合計	求人募集数	1,821	402	423	381	324	291	877	158	163	162	162	232
	求職者数	1,317	157	280	233	300	347	1,135	63	126	166	162	618
	求人倍率	1.38	2.56	1.51	1.64	1.08	0.84	0.77	2.51	1.29	0.98	1.00	0.38
管理的職業従事者	求人募集数	8	2	2	2	1	1	1	1	0	0	0	0
	求職者数	3	0	1	1	0	1	2	0	0	0	0	2
	求人倍率	2.67	—	2.00	2.00	—	1.00	0.50	—	—	—	—	0.00
専門的・技術的職業従事者	求人募集数	447	93	98	93	88	75	128	24	24	24	24	32
	求職者数	125	15	35	25	24	26	102	2	13	12	11	64
	求人倍率	3.58	6.20	2.80	3.72	3.67	2.88	1.25	12.00	1.85	2.00	2.18	0.50
事務従事者	求人募集数	184	46	45	38	32	23	95	18	18	18	18	23
	求職者数	294	25	62	58	83	66	217	12	33	42	36	94
	求人倍率	0.63	1.84	0.73	0.66	0.39	0.35	0.44	1.50	0.55	0.43	0.50	0.24
販売従事者	求人募集数	142	35	35	28	24	20	50	9	9	9	9	14
	求職者数	56	8	13	12	12	11	49	7	3	16	7	16
	求人倍率	2.54	4.38	2.69	2.33	2.00	1.82	1.02	1.29	3.00	0.56	1.29	0.88
サービス職業従事者	求人募集数	191	37	43	42	35	34	250	45	47	47	47	64
	求職者数	121	16	24	21	34	26	134	8	13	23	22	68
	求人倍率	1.58	2.31	1.79	2.00	1.03	1.31	1.87	5.63	3.62	2.04	2.14	0.94
保安職業従事者	求人募集数	30	4	5	5	5	11	29	4	5	5	5	10
	求職者数	14	0	3	4	0	7	9	0	1	0	0	8
	求人倍率	2.14	—	1.67	1.25	—	1.57	3.22	—	5.00	—	—	1.25
農林漁業従事者	求人募集数	25	6	6	5	4	4	31	6	6	6	6	7
	求職者数	23	5	5	2	4	7	18	2	4	1	2	9
	求人倍率	1.09	1.20	1.20	2.50	1.00	0.57	1.72	3.00	1.50	6.00	3.00	0.78
生産工程従事者	求人募集数	439	106	110	93	71	59	131	25	26	26	26	28
	求職者数	332	44	66	65	80	77	126	10	25	24	19	48
	求人倍率	1.32	2.41	1.67	1.43	0.89	0.77	1.04	2.50	1.04	1.08	1.37	0.58
輸送・機械運転従事者	求人募集数	100	19	22	21	20	18	28	4	6	5	5	8
	求職者数	45	0	13	5	1	26	25	0	0	0	1	24
	求人倍率	2.22	—	1.69	4.20	20.00	0.69	1.12	—	—	—	5.00	0.33
建設・採掘従事者	求人募集数	191	39	42	40	34	36	10	2	2	2	2	2
	求職者数	30	8	6	1	9	6	3	0	0	0	0	3
	求人倍率	6.37	4.88	7.00	40.00	3.78	6.00	3.33	—	—	—	—	0.67
運搬・清掃・包装等従事者	求人募集数	64	15	15	14	10	10	124	20	20	20	20	44
	求職者数	159	15	22	21	37	64	361	16	24	40	54	227
	求人倍率	0.40	1.00	0.68	0.67	0.27	0.16	0.34	1.25	0.83	0.50	0.37	0.19

- (注) 1 求人募集数・求職者数・求人倍率は、正式にはそれぞれ有効求人数・有効求職者数・有効求人倍率といいます。
2 求人倍率は、求職者1人あたりの求人募集数を意味しています。
3 「職業」の合計欄には、[職業分類不能]を含みます。
4 年齢別の求人募集数・求人倍率は、求人均等配分方式(求人数を対象年齢に相当する各年齢階級に均等に配分する算出方法)により計算しています。

(#01)
令和8年5月

伊那公共職業安定所

職業別	年齢別	常用					常用的パート						
		合計	～24歳	25歳～	35歳～	45歳～	55歳～	合計	～24歳	25歳～	35歳～	45歳～	55歳～
合計	求人募集数	2,019	452	481	435	337	314	818	144	151	151	152	220
	求職者数	1,432	165	277	263	327	400	1,272	57	131	200	197	687
	求人倍率	1.41	2.74	1.74	1.65	1.03	0.79	0.64	2.53	1.15	0.76	0.77	0.32
管理的職業従事者	求人募集数	2	0	1	1	0	0	0	0	0	0	0	0
	求職者数	2	0	0	0	1	1	2	0	0	0	0	2
	求人倍率	1.00	—	—	—	0.00	0.00	0.00	—	—	—	—	0.00
専門的・技術的職業従事者	求人募集数	437	104	106	93	72	62	139	25	26	26	26	36
	求職者数	193	17	42	32	41	61	132	6	12	31	17	66
	求人倍率	2.26	6.12	2.52	2.91	1.76	1.02	1.05	4.17	2.17	0.84	1.53	0.55
事務従事者	求人募集数	175	44	44	39	28	20	79	15	15	15	15	19
	求職者数	300	30	59	55	79	77	291	5	30	63	50	143
	求人倍率	0.58	1.47	0.75	0.71	0.35	0.26	0.27	3.00	0.50	0.24	0.30	0.13
販売従事者	求人募集数	158	38	38	35	25	22	79	14	15	15	15	20
	求職者数	53	7	14	8	9	15	48	6	4	8	8	22
	求人倍率	2.98	5.43	2.71	4.38	2.78	1.47	1.65	2.33	3.75	1.88	1.88	0.91
サービス職業従事者	求人募集数	161	30	35	34	34	28	233	40	42	42	42	67
	求職者数	110	11	22	18	25	34	144	11	20	14	22	77
	求人倍率	1.46	2.73	1.59	1.89	1.36	0.82	1.62	3.64	2.10	3.00	1.91	0.87
保安職業従事者	求人募集数	80	8	12	12	12	36	29	3	4	4	4	14
	求職者数	6	0	1	0	1	4	2	0	0	0	0	2
	求人倍率	13.33	—	12.00	—	12.00	9.00	14.50	—	—	—	—	7.00
農林漁業従事者	求人募集数	16	3	3	3	3	4	24	5	4	4	4	7
	求職者数	31	4	5	6	9	7	43	3	6	9	5	20
	求人倍率	0.52	0.75	0.60	0.50	0.33	0.57	0.56	1.67	0.67	0.44	0.80	0.35
生産工程従事者	求人募集数	568	139	151	128	82	68	134	25	26	25	26	32
	求職者数	438	64	90	97	97	90	166	7	25	26	30	78
	求人倍率	1.30	2.17	1.68	1.32	0.85	0.76	0.81	3.57	1.04	0.96	0.87	0.41
輸送・機械運転従事者	求人募集数	157	30	33	33	32	29	19	3	4	4	4	4
	求職者数	43	3	2	7	8	23	18	0	0	0	2	16
	求人倍率	3.65	10.00	16.50	4.71	4.00	1.26	1.06	—	—	—	2.00	0.25
建設・採掘従事者	求人募集数	154	32	33	32	28	29	3	0	0	1	1	1
	求職者数	23	1	2	6	6	8	10	0	1	0	0	9
	求人倍率	6.70	32.00	16.50	5.33	4.67	3.63	0.30	—	0.00	—	—	0.11
運搬・清掃・包装等従事者	求人募集数	111	24	25	25	21	16	79	14	15	15	15	20
	求職者数	142	12	19	18	33	60	327	16	23	36	50	202
	求人倍率	0.78	2.00	1.32	1.39	0.64	0.27	0.24	0.88	0.65	0.42	0.30	0.10

- (注) 1 求人募集数・求職者数・求人倍率は、正式にはそれぞれ有効求人数・有効求職者数・有効求人倍率といいます。
2 求人倍率は、求職者1人あたりの求人募集数を意味しています。
3 「職業」の合計欄には、[職業分類不能]を含みます。
4 年齢別の求人募集数・求人倍率は、求人均等配分方式(求人数を対象年齢に相当する各年齢階級に均等に配分する算出方法)により計算しています。

求人求職の状況

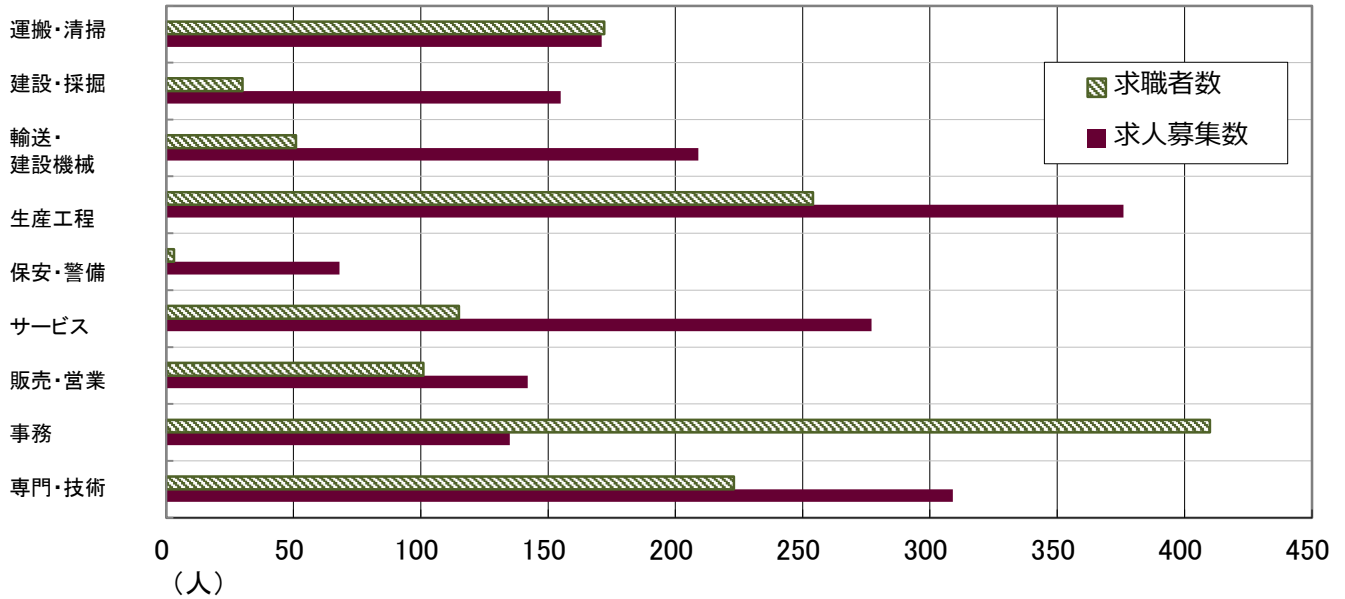
ハローワーク篠ノ井

令和8年5月分

職業別	年齢別	フルタイム（常用）					パートタイム（常用）						
		合計	～24歳	25歳～	35歳～	45歳～	55歳～	合計	～24歳	25歳～	35歳～	45歳～	55歳～
合計	求人募集数	1,857	414	440	402	315	286	803	145	150	151	151	206
	求職者数	1,478	133	342	286	335	382	1,374	48	146	180	232	768
	求人倍率	1.26	3.11	1.29	1.41	0.94	0.75	0.58	3.02	1.03	0.84	0.65	0.27
専門・ 技術的職業	求人募集数	309	69	70	66	60	44	156	29	30	30	30	37
	求職者数	223	8	69	48	43	55	155	4	25	27	26	73
	求人倍率	1.39	8.63	1.01	1.38	1.40	0.80	1.01	7.25	1.20	1.11	1.15	0.51
事務的職業	求人募集数	135	33	33	30	22	17	74	15	14	14	14	17
	求職者数	410	38	99	81	104	88	381	13	47	64	63	194
	求人倍率	0.33	0.87	0.33	0.37	0.21	0.19	0.19	1.15	0.30	0.22	0.22	0.09
販売の職業	求人募集数	142	41	41	34	15	11	33	6	6	6	6	9
	求職者数	101	9	32	19	17	24	59	2	7	7	9	34
	求人倍率	1.41	4.56	1.28	1.79	0.88	0.46	0.56	3.00	0.86	0.86	0.67	0.26
サービスの 職業	求人募集数	277	52	58	57	54	56	236	42	44	44	44	62
	求職者数	115	10	21	19	28	37	143	4	16	17	34	72
	求人倍率	2.41	5.20	2.76	3.00	1.93	1.51	1.65	10.50	2.75	2.59	1.29	0.86
保安の職業	求人募集数	68	8	11	11	11	27	29	4	6	6	6	7
	求職者数	3	0	0	1	1	1	3	0	0	0	0	3
	求人倍率	22.67	-	-	11.00	11.00	27.00	9.67	-	-	-	-	2.33
生産工程の 職業	求人募集数	376	92	100	87	56	41	85	16	16	16	16	21
	求職者数	254	34	59	50	67	44	128	4	26	18	20	60
	求人倍率	1.48	2.71	1.69	1.74	0.84	0.93	0.66	4.00	0.62	0.89	0.80	0.35
輸送・ 機械運転の 職業	求人募集数	209	39	46	44	42	38	38	6	7	7	7	11
	求職者数	51	0	4	6	16	25	32	0	0	0	2	30
	求人倍率	4.10	-	11.50	7.33	2.63	1.52	1.19	-	-	-	3.50	0.37
建設・ 採掘の職業	求人募集数	155	39	38	33	24	21	3	0	0	1	1	1
	求職者数	30	3	3	10	5	9	8	0	0	0	1	7
	求人倍率	5.17	13.00	12.67	3.30	4.80	2.33	0.38	-	-	-	1.00	0.14
運搬・ 清掃等の 職業	求人募集数	171	38	39	37	28	29	132	24	24	24	24	36
	求職者数	172	10	28	28	33	73	368	13	16	32	63	244
	求人倍率	0.99	3.80	1.39	1.32	0.85	0.40	0.36	1.85	1.50	0.75	0.38	0.15

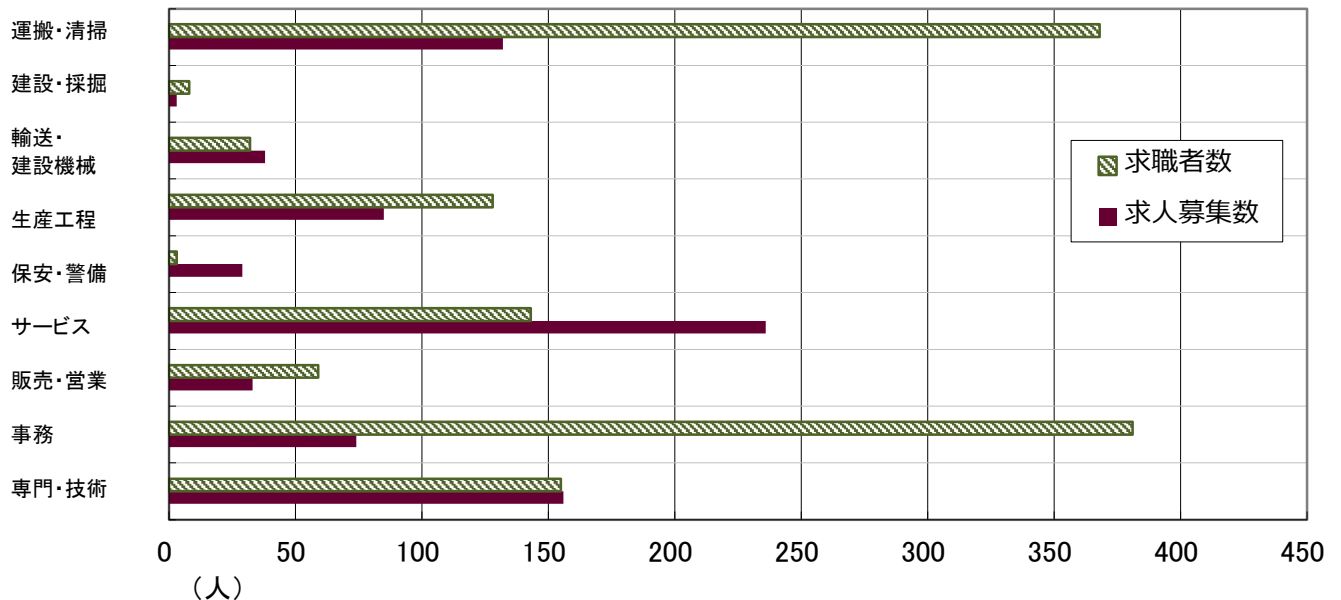
- (注) 1 求人募集数・求職者数・求人倍率は、正式にはそれぞれ有効求人数・有効求職者数・有効求人倍率といいます。
 2 求人倍率は、求職者1人あたりの求人募集数を意味しています。
 3 「職業」の合計欄には、[管理職] [農林漁業職] [職業分類不能] を含みます。
 4 年齢別の求人募集数・求人倍率は、求人均等配分方式（求人数を対象年齢に相当する各年齢階級に均等に配分する算出方法）により計算しています。

フルタイム



	専門・技術	事務	販売・営業	サービス	保安・警備	生産工程	輸送・機械運転	建設・採掘	運搬・清掃	その他	計
求人募集数	309	135	142	277	68	376	209	155	171	15	1,857
求職者数	223	410	101	115	3	254	51	30	172	119	1,478
求人倍率	1.39	0.33	1.41	2.41	22.67	1.48	4.10	5.17	0.99	0.13	1.26

パートタイム



	専門・技術	事務	販売・営業	サービス	保安・警備	生産工程	輸送・機械運転	建設・採掘	運搬・清掃	その他	計
求人募集数	156	74	33	236	29	85	38	3	132	17	803
求職者数	155	381	59	143	3	128	32	8	368	97	1,374
求人倍率	1.01	0.19	0.56	1.65	9.67	0.66	1.19	0.38	0.36	0.18	0.58

- (注) 1 求人募集数・求職者数・求人倍率は、正式にはそれぞれ有効求人数・有効求職者数・有効求人倍率といいます。
 2 求人倍率は、求職者1人あたりの求人募集数を意味しています。

(#01)
令和8年5月

飯山公共職業安定所

職業別	年齢別	常用					常用的パート						
		合計	～24歳	25歳～	35歳～	45歳～	55歳～	合計	～24歳	25歳～	35歳～	45歳～	55歳～
合計	求人募集数	824	184	189	174	146	131	459	86	88	88	88	109
	求職者数	663	47	144	120	136	216	670	25	64	81	116	384
	求人倍率	1.24	3.91	1.31	1.45	1.07	0.61	0.69	3.44	1.38	1.09	0.76	0.28
管理的職業従事者	求人募集数	5	1	1	1	1	1	0	0	0	0	0	0
	求職者数	0	0	0	0	0	0	1	0	0	0	0	1
	求人倍率	—	—	—	—	—	—	0.00	—	—	—	—	0.00
専門的・技術的職業従事者	求人募集数	175	40	40	37	33	25	79	17	16	16	16	14
	求職者数	76	8	22	15	18	13	51	1	3	6	6	35
	求人倍率	2.30	5.00	1.82	2.47	1.83	1.92	1.55	17.00	5.33	2.67	2.67	0.40
事務従事者	求人募集数	74	19	18	16	12	9	29	5	6	6	6	6
	求職者数	160	6	40	26	37	51	106	4	9	14	23	56
	求人倍率	0.46	3.17	0.45	0.62	0.32	0.18	0.27	1.25	0.67	0.43	0.26	0.11
販売従事者	求人募集数	39	9	10	9	6	5	33	6	6	6	6	9
	求職者数	34	7	7	4	7	9	30	0	4	6	3	17
	求人倍率	1.15	1.29	1.43	2.25	0.86	0.56	1.10	—	1.50	1.00	2.00	0.53
サービス職業従事者	求人募集数	126	23	26	25	24	28	143	26	27	27	27	36
	求職者数	77	8	18	11	13	27	69	4	5	12	19	29
	求人倍率	1.64	2.88	1.44	2.27	1.85	1.04	2.07	6.50	5.40	2.25	1.42	1.24
保安職業従事者	求人募集数	28	4	5	5	5	9	6	1	1	1	1	2
	求職者数	3	0	0	0	0	3	4	0	0	1	0	3
	求人倍率	9.33	—	—	—	—	3.00	1.50	—	—	1.00	—	0.67
農林漁業従事者	求人募集数	33	8	8	7	5	5	50	9	9	9	9	14
	求職者数	20	1	3	8	3	5	34	0	5	6	6	17
	求人倍率	1.65	8.00	2.67	0.88	1.67	1.00	1.47	—	1.80	1.50	1.50	0.82
生産工程従事者	求人募集数	137	35	33	30	23	16	47	9	9	9	9	11
	求職者数	94	7	26	23	18	20	56	4	13	8	5	26
	求人倍率	1.46	5.00	1.27	1.30	1.28	0.80	0.84	2.25	0.69	1.13	1.80	0.42
輸送・機械運転従事者	求人募集数	63	12	14	13	13	11	14	2	3	3	3	3
	求職者数	30	1	4	3	8	14	18	0	0	0	0	18
	求人倍率	2.10	12.00	3.50	4.33	1.63	0.79	0.78	—	—	—	—	0.17
建設・採掘従事者	求人募集数	102	24	26	23	16	13	0	0	0	0	0	0
	求職者数	20	0	2	5	4	9	3	0	0	0	0	3
	求人倍率	5.10	—	13.00	4.60	4.00	1.44	0.00	—	—	—	—	0.00
運搬・清掃・包装等従事者	求人募集数	42	9	8	8	8	9	58	11	11	11	11	14
	求職者数	105	4	12	18	16	55	242	9	20	20	42	151
	求人倍率	0.40	2.25	0.67	0.44	0.50	0.16	0.24	1.22	0.55	0.55	0.26	0.09

- (注) 1 求人募集数・求職者数・求人倍率は、正式にはそれぞれ有効求人数・有効求職者数・有効求人倍率といいます。
 2 求人倍率は、求職者1人あたりの求人募集数を意味しています。
 3 「職業」の合計欄には、[職業分類不能]を含みます。
 4 年齢別の求人募集数・求人倍率は、求人均等配分方式(求人数を対象年齢に相当する各年齢階級に均等に配分する算出方法)により計算しています。

(#01)
令和 8年 5月

木曾福島公共職業安定所

職業別	年齢別	常用					常用的パート						
		合計	～24歳	25歳～	35歳～	45歳～	55歳～	合計	～24歳	25歳～	35歳～	45歳～	55歳～
合計	求人募集数	290	65	68	67	49	41	144	27	28	27	27	35
	求職者数	211	18	41	40	39	73	224	6	23	22	33	140
	求人倍率	1.37	3.61	1.66	1.68	1.26	0.56	0.64	4.50	1.22	1.23	0.82	0.25
管理的職業従事者	求人募集数	1	0	0	1	0	0	0	0	0	0	0	0
	求職者数	1	0	0	0	0	1	0	0	0	0	0	0
	求人倍率	1.00	—	—	—	—	0.00	—	—	—	—	—	—
専門的・技術的職業従事者	求人募集数	58	12	13	13	11	9	15	3	3	3	3	3
	求職者数	22	2	10	4	3	3	12	0	1	1	3	7
	求人倍率	2.64	6.00	1.30	3.25	3.67	3.00	1.25	—	3.00	3.00	1.00	0.43
事務従事者	求人募集数	27	7	6	6	4	4	13	3	3	2	2	3
	求職者数	40	3	4	6	10	17	48	1	6	4	5	32
	求人倍率	0.68	2.33	1.50	1.00	0.40	0.24	0.27	3.00	0.50	0.50	0.40	0.09
販売従事者	求人募集数	12	3	3	3	2	1	5	1	1	1	1	1
	求職者数	2	0	1	0	1	0	8	0	1	1	2	4
	求人倍率	6.00	—	3.00	—	2.00	—	0.63	—	1.00	1.00	0.50	0.25
サービス職業従事者	求人募集数	49	9	11	10	10	9	64	12	12	12	12	16
	求職者数	21	0	3	5	3	10	39	1	5	5	9	19
	求人倍率	2.33	—	3.67	2.00	3.33	0.90	1.64	12.00	2.40	2.40	1.33	0.84
保安職業従事者	求人募集数	3	0	0	1	1	1	5	1	1	1	1	1
	求職者数	1	0	0	1	0	0	0	0	0	0	0	0
	求人倍率	3.00	—	—	1.00	—	—	—	—	—	—	—	—
農林漁業従事者	求人募集数	11	4	3	2	1	1	0	0	0	0	0	0
	求職者数	10	0	1	4	2	3	5	0	1	1	0	3
	求人倍率	1.10	—	3.00	0.50	0.50	0.33	0.00	—	0.00	0.00	—	0.00
生産工程従事者	求人募集数	52	14	14	14	6	4	20	4	4	4	4	4
	求職者数	45	5	14	11	7	8	21	1	3	4	3	10
	求人倍率	1.16	2.80	1.00	1.27	0.86	0.50	0.95	4.00	1.33	1.00	1.33	0.40
輸送・機械運転従事者	求人募集数	30	5	7	7	6	5	4	0	1	1	1	1
	求職者数	15	1	0	1	2	11	4	0	0	0	0	4
	求人倍率	2.00	5.00	—	7.00	3.00	0.45	1.00	—	—	—	—	0.25
建設・採掘従事者	求人募集数	34	8	8	7	6	5	0	0	0	0	0	0
	求職者数	5	2	1	0	0	2	2	0	0	0	0	2
	求人倍率	6.80	4.00	8.00	—	—	2.50	0.00	—	—	—	—	0.00
運搬・清掃・包装等従事者	求人募集数	13	3	3	3	2	2	18	3	3	3	3	6
	求職者数	40	5	5	6	10	14	74	3	3	6	9	53
	求人倍率	0.33	0.60	0.60	0.50	0.20	0.14	0.24	1.00	1.00	0.50	0.33	0.11

- (注) 1 求人募集数・求職者数・求人倍率は、正式にはそれぞれ有効求人数・有効求職者数・有効求人倍率といいます。
 2 求人倍率は、求職者1人あたりの求人募集数を意味しています。
 3 「職業」の合計欄には、[職業分類不能]を含みます。
 4 年齢別の求人募集数・求人倍率は、求人均等配分方式(求人数を対象年齢に相当する各年齢階級に均等に配分する算出方法)により計算しています。

形態別・職種別の求人求職の状況

令和8年5月

佐久・小諸計	常用的フルタイム		常用的パートタイム	
	月間有効求人数	月間有効求職者数	月間有効求人数	月間有効求職者数
職業計	2,033	2,047	2,396	1,638
01 管理的職業	6	9	0	1
02 研究・技術の職業	170	73	2	16
006 開発技術者	26	9	0	2
007 製造技術者	6	19	1	5
008 建築・土木・測量技術者	115	13	1	2
009 情報処理・通信技術者（ソフトウェア開発）	12	21	0	3
010 情報処理・通信技術者（ソフトウェア開発を除く）	7	10	0	3
011 その他の技術の職業	2	1	0	0
004.005 その他の研究・技術の職業	2	0	0	1
03 法務・経営・文化芸術等の専門的職業	2	54	0	21
016 美術家、写真家、映像撮影者	0	7	0	0
017 デザイナー	0	13	0	9
012~015,018~020 その他の法務・経営・文化芸術等の専門的職業	2	34	0	12
04 医療・看護・保健の職業	132	93	99	76
021 医師、歯科医師、獣医師、薬剤師	6	0	2	10
022 保健師、助産師	1	8	0	1
023 看護師、准看護師	55	54	52	49
024 医療技術者	37	18	26	8
025 栄養士、管理栄養士	9	6	10	3
026 あん摩マッサージ指圧師、はり師、きゅう師、柔道整復師	8	2	2	2
027 その他の医療・看護・保健の専門的職業	1	3	0	0
028 保健医療関係助手	15	2	7	3
05 保育・教育の職業	29	30	41	54
030 学童保育等指導員、保育補助者、家庭的保育者	1	3	10	10
029.031.032 その他の保育・教育の職業	28	27	31	44
06 事務的職業	158	505	125	356
033 総務・人事・企画事務の職業	23	52	10	23
034 一般事務・秘書・受付の職業	46	302	34	252
035 その他の総務等事務の職業	4	15	4	8
036 電話・インターネットによる応接事務の職業	1	2	1	3
037 医療・介護事務の職業	13	35	9	15
038 会計事務の職業	12	32	11	15
039 生産関連事務の職業	34	20	41	11
040 営業・販売関連事務の職業	16	21	9	9
041 外勤事務の職業		0	2	0
042 運輸・郵便事務の職業	8	6	4	0
043 コンピュータ等事務用機器操作の職業	1	20	0	20
07 販売・営業の職業	130	109	1,092	84
044 小売店・卸売店店長	0	2	0	0
045 販売員	67	47	1,089	77
046 商品仕入・再生資源卸売の職業	0	5	0	0
047 販売類似の職業	3	2	0	3
048 営業の職業	60	53	3	4
08 福祉・介護の職業	209	77	193	60
049 福祉・介護の専門的職業	64	25	22	12
050 施設介護の職業	128	50	144	46
051 訪問介護の職業	17	2	27	2

形態別・職種別の求人求職の状況

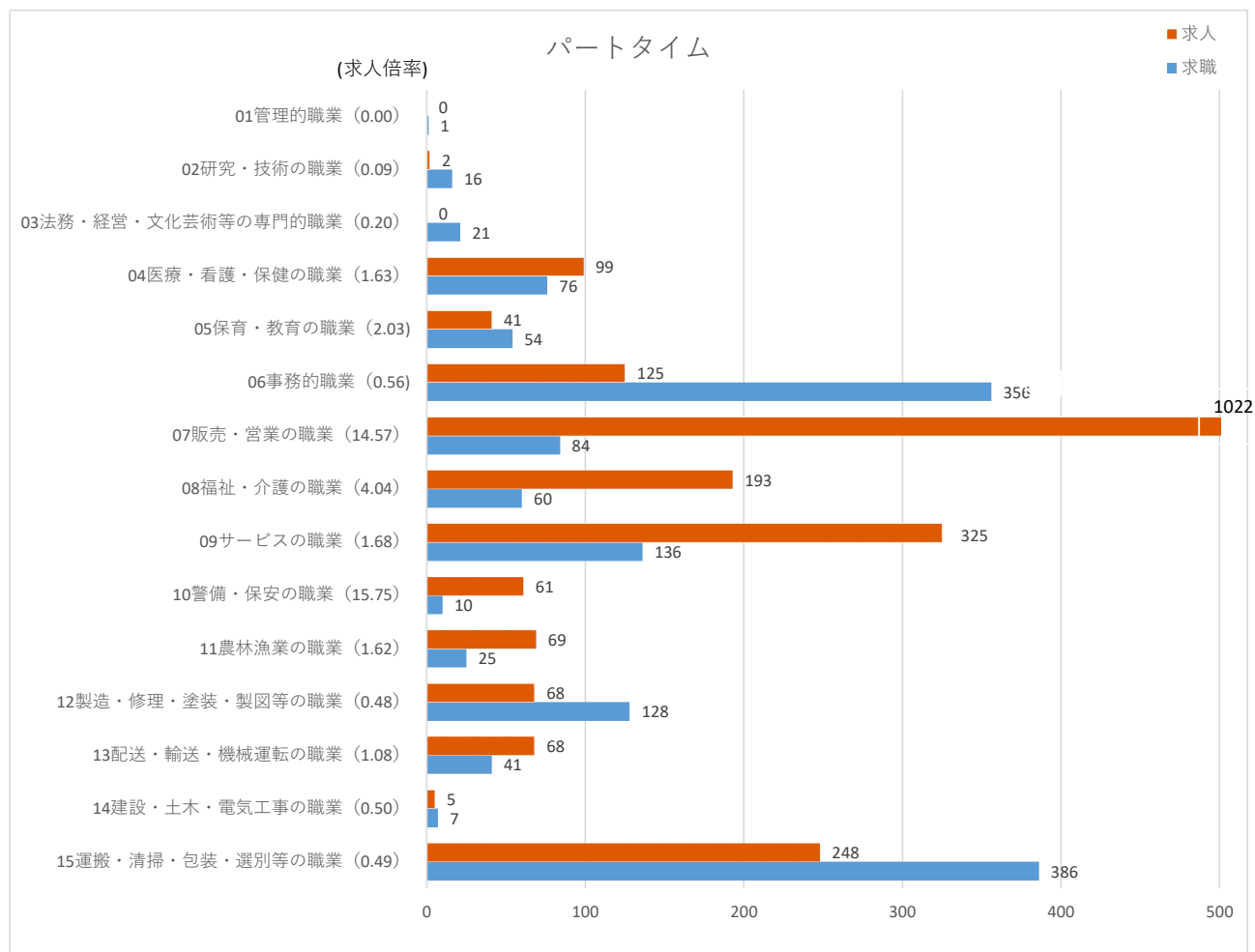
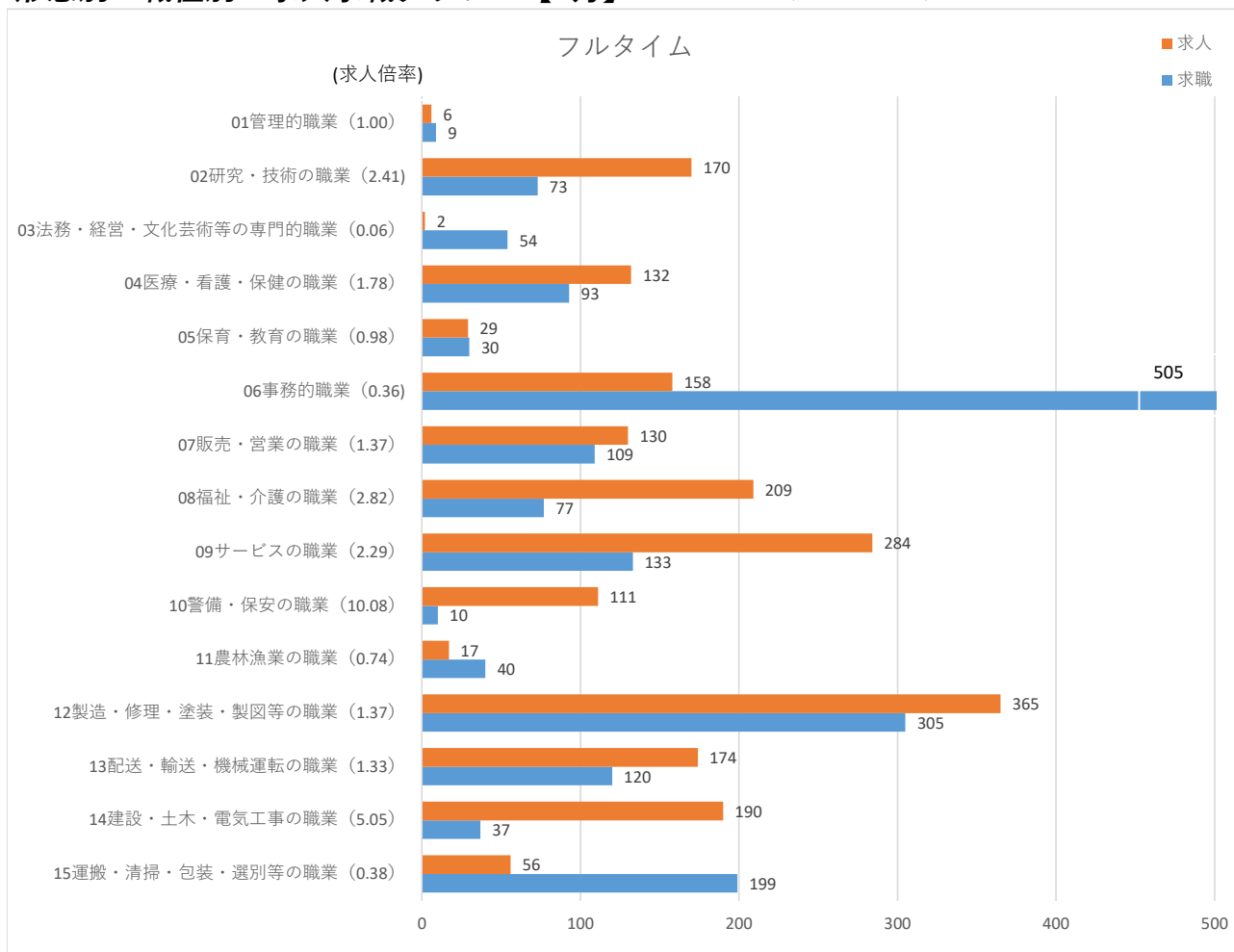
令和8年5月

佐久・小諸計	常用的フルタイム		常用的パートタイム	
	月間有効求人数	月間有効求職者数	月間有効求人数	月間有効求職者数
09サービスの職業	284	133	325	136
052家庭生活支援サービスの職業	2	0	3	0
053理容師、美容師、美容関連サービスの職業	37	7	16	6
054浴場・クリーニングの職業	8	2	12	5
055飲食物調理の職業	79	44	98	65
056接客・給仕の職業	131	53	178	44
057居住施設・ビル等の管理の職業	14	7	10	6
058その他のサービスの職業	13	20	8	10
10警備・保安の職業	111	10	61	10
11農林漁業の職業	17	40	69	25
12製造・修理・塗装・製図等の職業	365	305	68	128
067生産設備オペレーター（金属製品）	15	7	5	4
068生産設備オペレーター（食料品等）	8	2	0	4
069生産設備オペレーター（金属製品・食料品等を除く）	7	6	1	2
070機械組立設備オペレーター	4	16	3	2
071製品製造・加工処理工（金属製品）	94	51	4	13
072製品製造・加工処理工（食料品等）	56	22	24	14
073製品製造・加工処理工（金属製品・食料品等を除く）	45	42	9	26
074機械組立工	31	100	11	36
075機械整備・修理工	55	19	1	2
076製品検査工（金属製品）	8	8	1	5
077製品検査工（食料品等）	3	1	0	0
078製品検査工（金属製品・食料品等を除く）	10	10	4	6
079機械検査工	9	5	0	4
080生産関連の職業（塗装・製図を含む）	20	12	5	8
081生産類似の職業		4	0	2
13配送・輸送・機械運転の職業	174	120	68	41
082配送・集荷の職業	38	46	23	21
083貨物自動車運転の職業	58	34	8	1
084バス運転の職業	9	4	5	4
085乗用車運転の職業	33	14	28	6
086その他の自動車運転の職業	14	3	0	1
087鉄道・船舶・航空機運転の職業	0	0	0	0
088その他の輸送の職業	0	8	3	2
089施設機械設備操作・建設機械運転の職業	22	11	1	6
14建設・土木・電気工事の職業	190	37	5	7
090建設躯体工事の職業	19	3	0	0
091建設の職業（建設躯体工事の職業を除く）	40	10	0	3
092土木の職業	107	15	5	1
093採掘の職業	0	0	0	0
094電気・通信工事の職業	24	9	0	3
15運搬・清掃・包装・選別等の職業	56	199	248	386
095荷役・運搬作業員	5	21	4	7
096清掃・洗浄作業員	29	35	194	122
097包装作業員	4	3	1	11
098選別・ピッキング作業員	10	8	4	14
099その他の運搬・清掃・包装・選別等の職業	8	132	45	232

※月間有効求人数については就業地で算出してあります。
 ※月間有効求職者数についてはオンライン登録者を含めています。

形態別・職種別の求人求職グラフ 【5月】

(佐久・小諸計)



雇用形態・年齢別		常用フルタイム						常用パート					
		年齢計	～24歳	25歳～	35歳～	45歳～	55歳～	年齢計	～24歳	25歳～	35歳～	45歳～	55歳～
合計	月間有効求人数	630	135	146	139	110	100	289	53	53	54	54	75
	月間有効求職者数	469	38	97	65	135	134	438	27	49	50	66	246
	有効求人倍率	1.34	3.55	1.51	2.14	0.81	0.75	0.66	1.96	1.08	1.08	0.82	0.30

職 種 別	管理的職業	月間有効求人数	1	1	0	0	0	0	0	0	0	0	0	0
		月間有効求職者数	3	0	0	0	3	0	0	0	0	0	0	0
		有効求人倍率	0.33	—	—	—	0.00	—	—	—	—	—	—	—
	専門的・技術的職業	月間有効求人数	114	25	26	25	22	16	33	6	6	6	6	9
		月間有効求職者数	51	8	13	4	15	11	41	0	4	5	5	27
		有効求人倍率	2.24	3.13	2.00	6.25	1.47	1.45	0.80	—	1.50	1.20	1.20	0.33
	事務的職業	月間有効求人数	46	12	13	10	6	5	31	6	6	6	6	7
		月間有効求職者数	94	8	24	11	27	24	88	2	5	13	18	50
		有効求人倍率	0.49	1.50	0.54	0.91	0.22	0.21	0.35	3.00	1.20	0.46	0.33	0.14
	販売の職業	月間有効求人数	27	6	6	6	5	4	37	7	7	7	7	9
		月間有効求職者数	24	3	3	3	3	12	24	3	3	6	0	12
		有効求人倍率	1.13	2.00	2.00	2.00	1.67	0.33	1.54	2.33	2.33	1.17	—	0.75
	サービスの職業	月間有効求人数	117	23	26	26	22	20	106	19	20	20	20	27
		月間有効求職者数	73	7	17	15	17	17	75	3	12	6	9	45
		有効求人倍率	1.60	3.29	1.53	1.73	1.29	1.18	1.41	6.33	1.67	3.33	2.22	0.60
保安の職業	月間有効求人数	7	1	2	1	1	2	8	1	1	2	2	2	
	月間有効求職者数	4	0	0	1	0	3	3	0	0	0	0	3	
	有効求人倍率	1.75	—	—	1.00	—	0.67	2.67	—	—	—	—	0.67	
農林漁業の職業	月間有効求人数	10	2	2	2	2	2	4	0	1	1	1	1	
	月間有効求職者数	8	1	2	1	3	1	13	2	0	2	1	8	
	有効求人倍率	1.25	2.00	1.00	2.00	0.67	2.00	0.31	0.00	—	0.50	1.00	0.13	
生産工程の職業	月間有効求人数	123	26	30	30	18	19	24	5	4	4	4	7	
	月間有効求職者数	78	6	15	12	29	16	38	4	8	3	7	16	
	有効求人倍率	1.58	4.33	2.00	2.50	0.62	1.19	0.63	1.25	0.50	1.33	0.57	0.44	
輸送・機械運転の職業	月間有効求人数	52	10	12	12	11	7	11	2	2	2	2	3	
	月間有効求職者数	24	0	2	2	10	10	9	0	1	0	0	8	
	有効求人倍率	2.17	—	6.00	6.00	1.10	0.70	1.22	—	2.00	—	—	0.38	
建設・採掘の職業	月間有効求人数	91	21	20	18	16	16	1	1	0	0	0	0	
	月間有効求職者数	12	0	1	3	4	4	2	0	1	0	1	0	
	有効求人倍率	7.58	—	20.00	6.00	4.00	4.00	0.50	—	0.00	—	0.00	—	
運搬・清掃等の職業	月間有効求人数	42	8	9	9	7	9	34	6	6	6	6	10	
	月間有効求職者数	43	3	4	7	12	17	81	5	8	5	16	47	
	有効求人倍率	0.98	2.67	2.25	1.29	0.58	0.53	0.42	1.20	0.75	1.20	0.38	0.21	

(注) 1 本表合計の数値は常用のみです。臨時・季節求人求職は除いています。なお、職種別では全数の数値が含まれています。
 2 求人倍率は、求職者1人あたりの求人数を表します。

(#01)
令和 8年 5月

須坂公共職業安定所

職業別	年齢別	常用					常用的パート						
		合計	～24歳	25歳～	35歳～	45歳～	55歳～	合計	～24歳	25歳～	35歳～	45歳～	55歳～
合計	求人募集数	766	184	191	161	127	103	394	71	73	73	73	104
	求職者数	660	49	136	127	166	182	523	16	42	80	95	290
	求人倍率	1.16	3.76	1.40	1.27	0.77	0.57	0.75	4.44	1.74	0.91	0.77	0.36
管理的職業従事者	求人募集数	2	1	1	0	0	0	0	0	0	0	0	0
	求職者数	1	0	0	0	0	1	1	0	0	0	0	1
	求人倍率	2.00	—	—	—	—	0.00	0.00	—	—	—	—	0.00
専門的・技術的職業従事者	求人募集数	167	37	38	33	32	27	53	10	10	10	10	13
	求職者数	89	5	19	21	21	23	66	1	7	12	9	37
	求人倍率	1.88	7.40	2.00	1.57	1.52	1.17	0.80	10.00	1.43	0.83	1.11	0.35
事務従事者	求人募集数	49	13	13	10	8	5	31	6	6	6	6	7
	求職者数	176	15	42	29	50	40	128	5	8	21	23	71
	求人倍率	0.28	0.87	0.31	0.34	0.16	0.13	0.24	1.20	0.75	0.29	0.26	0.10
販売従事者	求人募集数	74	24	20	14	9	7	31	6	6	6	6	7
	求職者数	32	3	7	4	9	9	25	0	3	2	9	11
	求人倍率	2.31	8.00	2.86	3.50	1.00	0.78	1.24	—	2.00	3.00	0.67	0.64
サービス職業従事者	求人募集数	94	19	23	23	16	13	179	31	33	33	33	49
	求職者数	55	4	15	9	13	14	69	2	8	14	10	35
	求人倍率	1.71	4.75	1.53	2.56	1.23	0.93	2.59	15.50	4.13	2.36	3.30	1.40
保安職業従事者	求人募集数	5	1	1	1	1	1	6	1	1	1	1	2
	求職者数	4	0	0	1	2	1	2	0	0	0	0	2
	求人倍率	1.25	—	—	1.00	0.50	1.00	3.00	—	—	—	—	1.00
農林漁業従事者	求人募集数	10	3	3	2	1	1	13	3	2	2	2	4
	求職者数	9	2	2	2	2	1	12	0	0	0	6	6
	求人倍率	1.11	1.50	1.50	1.00	0.50	1.00	1.08	—	—	—	0.33	0.67
生産工程従事者	求人募集数	181	47	49	38	28	19	31	6	6	6	6	7
	求職者数	143	8	26	37	37	35	55	2	6	5	11	31
	求人倍率	1.27	5.88	1.88	1.03	0.76	0.54	0.56	3.00	1.00	1.20	0.55	0.23
輸送・機械運転従事者	求人募集数	58	12	13	13	11	9	11	2	2	2	2	3
	求職者数	26	0	4	5	6	11	8	0	0	1	2	5
	求人倍率	2.23	—	3.25	2.60	1.83	0.82	1.38	—	—	2.00	1.00	0.60
建設・採掘従事者	求人募集数	110	24	27	24	18	17	5	0	1	1	1	2
	求職者数	18	1	5	3	2	7	1	0	0	0	0	1
	求人倍率	6.11	24.00	5.40	8.00	9.00	2.43	5.00	—	—	—	—	2.00
運搬・清掃・包装等従事者	求人募集数	16	3	3	3	3	4	34	6	6	6	6	10
	求職者数	70	3	10	8	18	31	127	4	7	17	20	79
	求人倍率	0.23	1.00	0.30	0.38	0.17	0.13	0.27	1.50	0.86	0.35	0.30	0.13

- (注) 1 求人募集数・求職者数・求人倍率は、正式にはそれぞれ有効求人数・有効求職者数・有効求人倍率といいます。
 2 求人倍率は、求職者1人あたりの求人募集数を意味しています。
 3 「職業」の合計欄には、[職業分類不能]を含みます。
 4 年齢別の求人募集数・求人倍率は、求人均等配分方式(求人数を対象年齢に相当する各年齢階級に均等に配分する算出方法)により計算しています。

(#01)

常用
(パートを除く)

求人・求職バランスシート(令和8年5月)

求人・求職対照表

諏訪地域分(ハローワーク諏訪・岡谷)

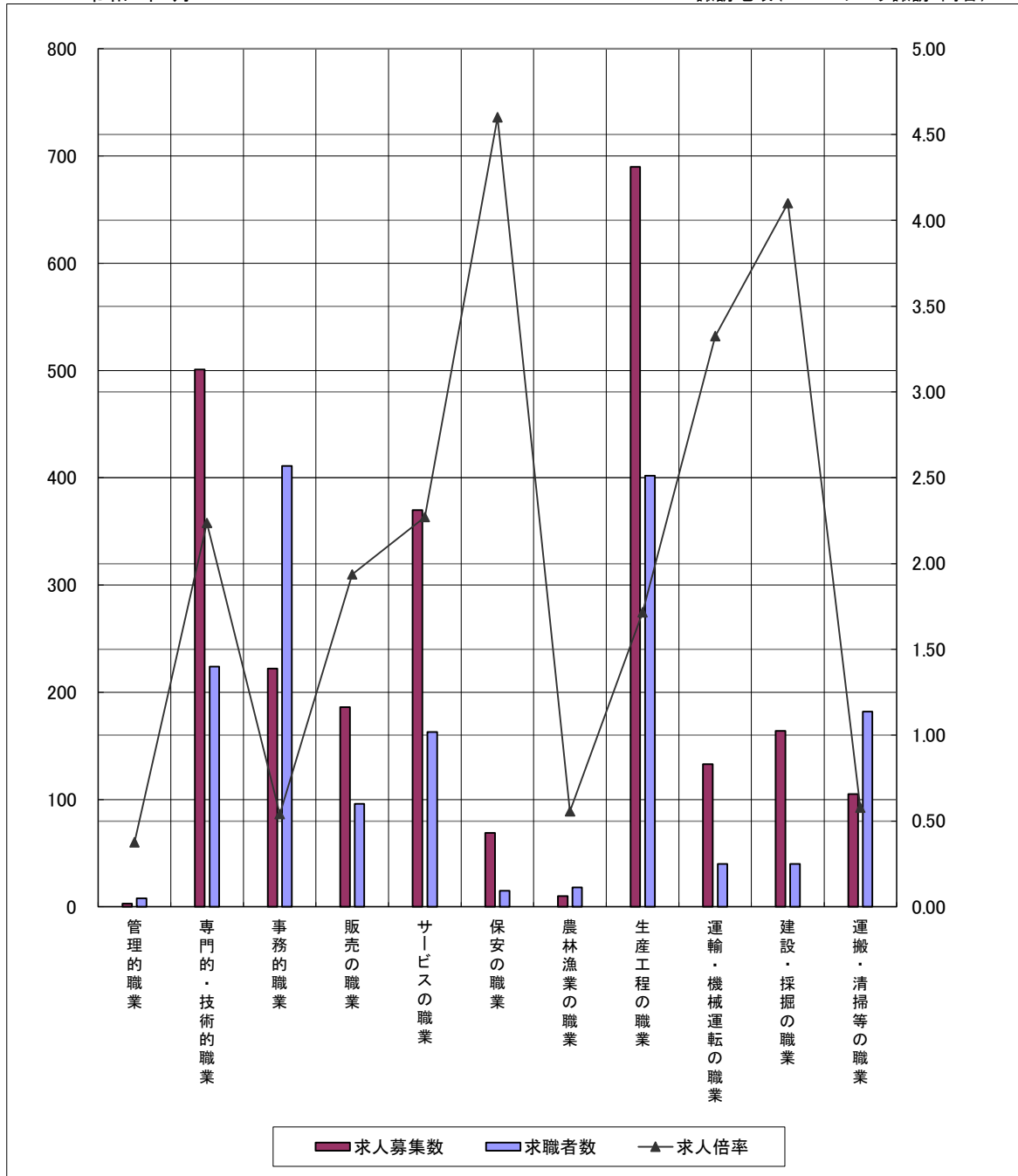
職業別		月	R7	6	7	8	9	10	11	12	R8	2	3	4	5
		5									1				
合計	求人募集数	2,396	2,454	2,484	2,473	2,421	2,466	2,426	2,378	2,412	2,328	2,377	2,400	2,453	
	求職者数	1,773	1,779	1,703	1,711	1,752	1,746	1,704	1,664	1,756	1,822	1,816	1,841	1,785	
	求人倍率	1.35	1.38	1.46	1.45	1.38	1.41	1.42	1.43	1.37	1.28	1.31	1.30	1.37	
専門的・技術的職業	求人募集数	526	520	526	541	543	528	513	518	516	484	506	513	501	
	求職者数	224	218	202	208	205	195	178	172	211	220	237	240	224	
	求人倍率	2.35	2.39	2.60	2.60	2.65	2.71	2.88	3.01	2.45	2.20	2.14	2.14	2.24	
事務的職業	求人募集数	221	246	244	224	226	250	252	259	264	240	252	247	222	
	求職者数	405	421	414	401	413	428	410	410	412	458	459	451	411	
	求人倍率	0.55	0.58	0.59	0.56	0.55	0.58	0.61	0.63	0.64	0.52	0.55	0.55	0.54	
販売の職業	求人募集数	224	221	242	226	209	210	208	202	188	191	195	198	186	
	求職者数	95	87	91	101	99	98	88	89	89	94	88	93	96	
	求人倍率	2.36	2.54	2.66	2.24	2.11	2.14	2.36	2.27	2.11	2.03	2.22	2.13	1.94	
サービスの職業	求人募集数	364	357	381	384	408	416	395	346	354	339	359	374	370	
	求職者数	161	173	156	156	170	165	164	157	170	184	179	182	163	
	求人倍率	2.26	2.06	2.44	2.46	2.40	2.52	2.41	2.20	2.08	1.84	2.01	2.05	2.27	
保安の職業	求人募集数	111	114	104	87	85	69	72	87	92	80	66	71	69	
	求職者数	11	11	11	13	14	14	15	16	18	17	15	13	15	
	求人倍率	10.09	10.36	9.45	6.69	6.07	4.93	4.80	5.44	5.11	4.71	4.40	5.46	4.60	
生産工程の職業	求人募集数	550	566	570	577	548	564	569	558	574	572	598	632	690	
	求職者数	392	391	378	392	415	410	415	395	397	367	367	385	402	
	求人倍率	1.40	1.45	1.51	1.47	1.32	1.38	1.37	1.41	1.45	1.56	1.63	1.64	1.72	
運輸・機械 運転の職業	求人募集数	120	131	132	144	133	150	130	124	130	132	129	130	133	
	求職者数	53	49	42	40	43	47	48	48	55	50	50	38	40	
	求人倍率	2.26	2.67	3.14	3.60	3.09	3.19	2.71	2.58	2.36	2.64	2.58	3.42	3.33	
建設・採掘 の職業	求人募集数	178	167	155	151	146	156	148	149	162	157	149	134	164	
	求職者数	33	30	31	25	24	31	27	30	33	43	43	41	40	
	求人倍率	5.39	5.57	5.00	6.04	6.08	5.03	5.48	4.97	4.91	3.65	3.47	3.27	4.10	
運搬・清掃 等の職業	求人募集数	88	117	113	123	108	112	123	118	115	122	108	91	105	
	求職者数	195	197	186	181	184	192	192	186	194	200	194	187	182	
	求人倍率	0.45	0.59	0.61	0.68	0.59	0.58	0.64	0.63	0.59	0.61	0.56	0.49	0.58	

- (注) 1 求人募集数・求職者数・求人倍率は、正式にはそれぞれ有効求人人数・有効求職者数・有効求人倍率といいます。
2 求人倍率は、求職者1人あたりの求人募集数を意味しています。
3 「職業」の合計欄には、[管理職] [農林漁業職] [職業分類不能] を含みます。

求人・求職バランスシート(常用)

令和8年5月

諏訪地域(ハローワーク諏訪・岡谷)



※求人募集数・求職者数は左目盛(人)、求人倍率は右目盛(倍)

	管理的職業	専門的・技術的職業	事務的職業	販売の職業	サービスの職業	保安の職業	農林漁業の職業	生産工程の職業	運輸・機械運転の職業	建設・採掘の職業	運搬・清掃等の職業
求人募集数	3	501	222	186	370	69	10	690	133	164	105
求職者数	8	224	411	96	163	15	18	402	40	40	182
求人倍率	0.38	2.24	0.54	1.94	2.27	4.60	0.56	1.72	3.33	4.10	0.58

- (注) 1 求人募集数・求職者数・求人倍率は、正式にはそれぞれ有効求人人数・有効求職者数・有効求人倍率といたします。
 2 求人倍率は、求職者1人あたりの求人募集数を意味しています。
 3 「職業」の合計欄には、「職業分類不能」を含みます。

求人・求職バランスシート(令和8年5月)

求人・求職対照表

諏訪地域分(ハローワーク諏訪・岡谷)

職業別	月	R7	6	7	8	9	10	11	12	R8	2	3	4	5
		5								1				
合計	求人募集数	1,162	1,186	1,131	1,064	1,147	1,227	1,191	1,114	1,182	1,246	1,299	1,380	1,354
	求職者数	1,452	1,404	1,312	1,291	1,317	1,397	1,333	1,260	1,261	1,340	1,412	1,568	1,570
	求人倍率	0.80	0.84	0.86	0.82	0.87	0.88	0.89	0.88	0.94	0.93	0.92	0.88	0.86
専門的・技術的職業	求人募集数	196	196	183	185	188	191	193	176	193	199	204	220	215
	求職者数	167	158	139	140	134	150	139	127	112	132	130	156	158
	求人倍率	1.17	1.24	1.32	1.32	1.40	1.27	1.39	1.39	1.72	1.51	1.57	1.41	1.36
事務的職業	求人募集数	130	117	98	82	100	112	103	92	101	132	157	133	121
	求職者数	311	294	283	276	287	304	271	239	257	284	303	337	323
	求人倍率	0.42	0.40	0.35	0.30	0.35	0.37	0.38	0.38	0.39	0.46	0.52	0.39	0.37
販売の職業	求人募集数	64	67	73	60	80	83	91	84	86	84	97	130	128
	求職者数	67	63	57	63	61	67	66	72	78	72	67	66	76
	求人倍率	0.96	1.06	1.28	0.95	1.31	1.24	1.38	1.17	1.10	1.17	1.45	1.97	1.68
サービスの職業	求人募集数	429	429	431	376	424	458	433	408	447	459	425	428	417
	求職者数	183	173	158	139	157	167	170	159	158	175	180	212	217
	求人倍率	2.34	2.48	2.73	2.71	2.70	2.74	2.55	2.57	2.83	2.62	2.36	2.02	1.92
保安の職業	求人募集数	33	36	13	19	19	17	15	20	21	20	17	16	14
	求職者数	10	8	7	4	6	8	9	12	12	11	9	8	6
	求人倍率	3.30	4.50	1.86	4.75	3.17	2.13	1.67	1.67	1.75	1.82	1.89	2.00	2.33
生産工程の職業	求人募集数	100	105	113	117	127	141	133	122	119	131	148	174	186
	求職者数	171	165	151	153	143	157	160	148	145	152	167	170	168
	求人倍率	0.58	0.64	0.75	0.76	0.89	0.90	0.83	0.82	0.82	0.86	0.89	1.02	1.11
運輸・機械 運転の職業	求人募集数	52	47	51	61	62	65	61	58	61	65	66	59	55
	求職者数	14	14	18	21	16	10	9	10	13	18	24	22	20
	求人倍率	3.71	3.36	2.83	2.90	3.88	6.50	6.78	5.80	4.69	3.61	2.75	2.68	2.75
建設・採掘 の職業	求人募集数	11	11	9	10	10	10	14	10	12	12	12	13	13
	求職者数	2	2	2	3	2	2	2	3	4	4	3	3	3
	求人倍率	5.50	5.50	4.50	3.33	5.00	5.00	7.00	3.33	3.00	3.00	4.00	4.33	4.33
運搬・清掃 等の職業	求人募集数	117	141	131	129	125	136	137	129	125	121	135	156	158
	求職者数	327	325	311	303	317	327	322	320	318	320	325	347	335
	求人倍率	0.36	0.43	0.42	0.43	0.39	0.42	0.43	0.40	0.39	0.38	0.42	0.45	0.47

(注) 1 求人募集数・求職者数・求人倍率は、正式にはそれぞれ有効求人数・有効求職者数・有効求人倍率といえます。

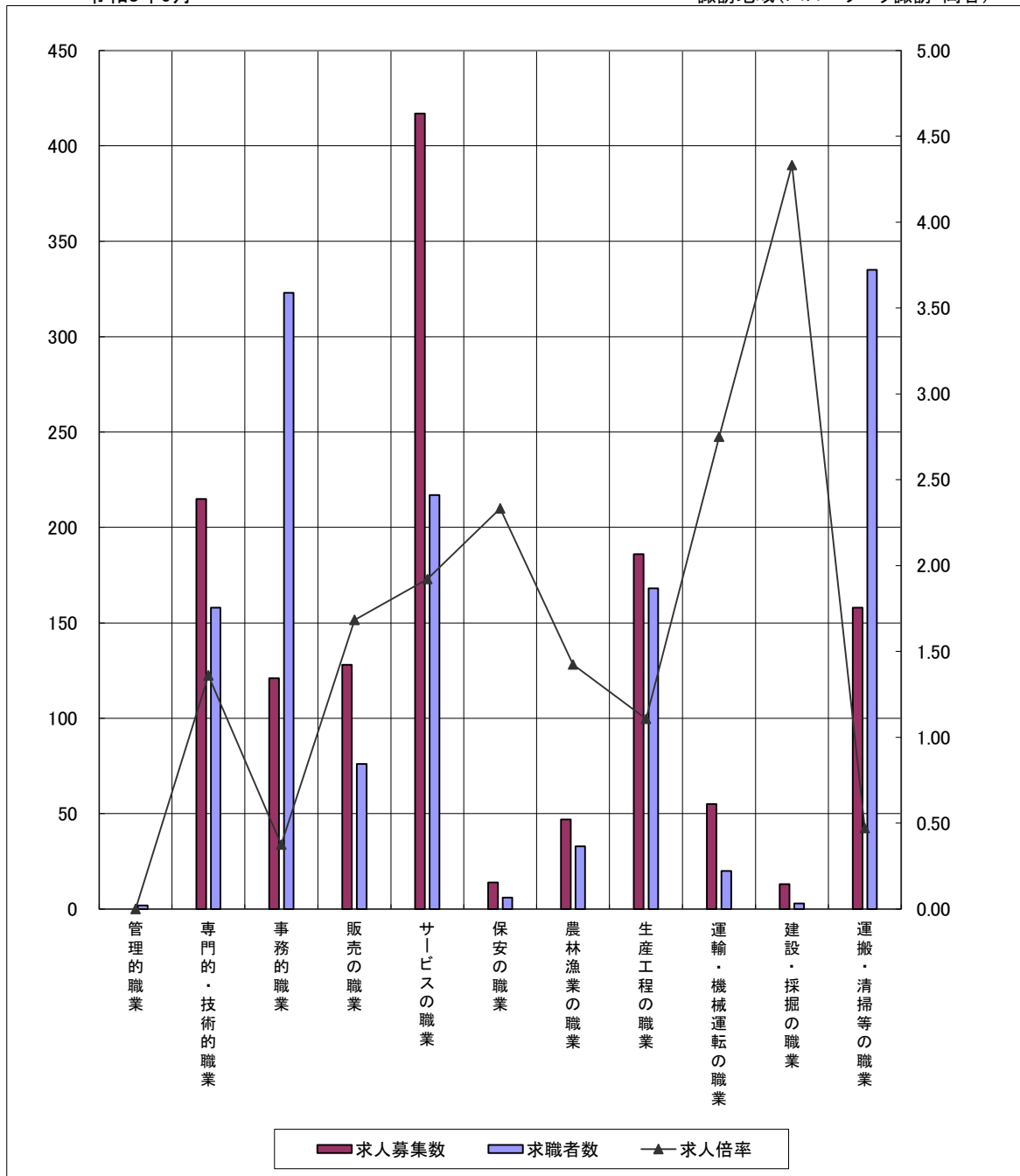
2 求人倍率は、求職者1人あたりの求人募集数を意味しています。

3 「職業」の合計欄には、[管理職] [農林漁業職] [職業分類不能] を含みます。

求人・求職バランスシート(パート)

令和8年5月

諏訪地域(ハローワーク諏訪・岡谷)



※求人募集数・求職者数は左目盛(人)、求人倍率は右目盛(倍)

	管理的職業	専門的・技術的職業	事務的職業	販売の職業	サービスの職業	保安の職業	農林漁業の職業	生産工程の職業	運輸・機械運転の職業	建設・採掘の職業	運搬・清掃等の職業
求人募集数	0	215	121	128	417	14	47	186	168	13	158
求職者数	2	158	323	76	217	6	33	55	20	3	335
求人倍率	0.00	1.36	0.37	1.68	1.92	2.33	1.42	1.11	2.75	4.33	0.47

- (注) 1 求人募集数・求職者数・求人倍率は、正式にはそれぞれ有効求人人数・有効求職者数・有効求人倍率といたします。
 2 求人倍率は、求職者1人あたりの求人募集数を意味しています。
 3 「職業」の合計欄には、「職業分類不能」を含みます。

(#01)

令和8年5月

諏訪地域(ハローワーク諏訪・岡谷)

職業別	年齢別	常用					常用的パート						
		合計	～24歳	25歳～	35歳～	45歳～	55歳～	合計	～24歳	25歳～	35歳～	45歳～	55歳～
合計	求人募集数	2,453	573	591	517	422	350	1,354	244	253	253	253	351
	求職者数	1,785	142	350	338	429	526	1,570	52	151	212	280	875
	求人倍率	1.37	4.04	1.69	1.53	0.98	0.67	0.86	4.69	1.68	1.19	0.90	0.40
A 管理的職業	求人募集数	3	0	0	1	1	1	0	0	0	0	0	0
	求職者数	8	0	2	0	0	6	2	0	0	0	0	2
	求人倍率	0.38	—	0.00	—	—	0.17	0.00	—	—	—	—	0.00
B 専門的・技術的職業	求人募集数	501	113	114	103	96	75	215	40	41	41	41	52
	求職者数	224	9	57	43	42	73	158	0	16	22	33	87
	求人倍率	2.24	12.56	2.00	2.40	2.29	1.03	1.36	—	2.56	1.86	1.24	0.60
C 事務的職業	求人募集数	222	57	56	48	36	25	121	23	23	23	23	29
	求職者数	411	31	79	99	97	105	323	8	32	49	59	175
	求人倍率	0.54	1.84	0.71	0.48	0.37	0.24	0.37	2.88	0.72	0.47	0.39	0.17
D 販売の職業	求人募集数	186	50	51	39	26	20	128	22	23	23	23	37
	求職者数	96	6	22	16	20	32	76	2	8	11	12	43
	求人倍率	1.94	8.33	2.32	2.44	1.30	0.63	1.68	11.00	2.88	2.09	1.92	0.86
E サービスの職業	求人募集数	370	73	81	77	74	65	417	75	79	79	79	105
	求職者数	163	15	22	28	55	43	217	9	27	28	35	118
	求人倍率	2.27	4.87	3.68	2.75	1.35	1.51	1.92	8.33	2.93	2.82	2.26	0.89
F 保安の職業	求人募集数	69	10	13	13	13	20	14	2	3	3	3	3
	求職者数	15	1	0	4	4	6	6	0	0	0	2	4
	求人倍率	4.60	10.00	—	3.25	3.25	3.33	2.33	—	—	—	1.50	0.75
G 農林漁業の職業	求人募集数	10	3	2	2	1	2	47	8	9	9	9	12
	求職者数	18	1	4	1	8	4	33	2	2	8	2	19
	求人倍率	0.56	3.00	0.50	2.00	0.13	0.50	1.42	4.00	4.50	1.13	4.50	0.63
H 生産工程の職業	求人募集数	690	175	178	147	109	81	186	35	34	34	34	49
	求職者数	402	45	100	89	89	79	168	9	16	34	28	81
	求人倍率	1.72	3.89	1.78	1.65	1.22	1.03	1.11	3.89	2.13	1.00	1.21	0.60
I 輸送・機械運転の職業	求人募集数	133	29	32	30	22	20	55	10	10	10	10	15
	求職者数	40	5	0	3	9	23	20	0	0	0	3	17
	求人倍率	3.33	5.80	—	10.00	2.44	0.87	2.75	—	—	—	3.33	0.88
J 建設・採掘の職業	求人募集数	164	38	38	34	27	27	13	2	2	2	2	5
	求職者数	40	4	7	6	13	10	3	0	0	0	0	3
	求人倍率	4.10	9.50	5.43	5.67	2.08	2.70	4.33	—	—	—	—	1.67
K 運搬・清掃等の職業	求人募集数	105	25	26	23	17	14	158	27	29	29	29	44
	求職者数	182	14	19	18	53	78	335	15	24	33	71	192
	求人倍率	0.58	1.79	1.37	1.28	0.32	0.18	0.47	1.80	1.21	0.88	0.41	0.23

- (注) 1 求人募集数・求職者数・求人倍率は、正式にはそれぞれ有効求人数・有効求職者数・有効求人倍率といます。
 2 求人倍率は、求職者1人あたりの求人募集数を意味しています。
 3 「職業」の合計欄には、[職業分類不能]を含みます。
 4 年齢別の求人募集数・求人倍率は、求人均等配分方式(求人数を対象年齢に相当する各年齢階級に均等に配分する算出方法)により計算しています。

形態別・職種別の求人求職の状況

令和8年5月

諏訪・岡谷計	常用的フルタイム		常用的パートタイム	
	月間有効求人数	月間有効求職者数	月間有効求人数	月間有効求職者数
職業計	2,453	1,785	1,354	1,570
01管理的職業	3	8	0	2
02研究・技術の職業	269	86	4	22
006開発技術者	93	23	0	8
007製造技術者	39	28	1	3
008建築・土木・測量技術者	92	6	3	1
009情報処理・通信技術者（ソフトウェア開発）	21	17	0	6
010情報処理・通信技術者（ソフトウェア開発を除く）	20	9	0	1
011その他の技術の職業	4	1	0	2
004.005その他の研究・技術の職業	0	2	0	1
03法務・経営・文化芸術等の専門的職業	11	37	5	16
016美術家、写真家、映像撮影者	1	2	1	0
017デザイナー	3	13	2	6
012～015,018～020 その他の法務・経営・文化芸術等の専門的職業	7	22	2	10
04医療・看護・保健の職業	161	72	141	69
021医師、歯科医師、獣医師、薬剤師	4	1	3	3
022保健師、助産師	2	4	8	3
023看護師、准看護師	84	36	79	40
024医療技術者	44	19	39	10
025栄養士、管理栄養士	12	3	2	0
026あん摩マッサージ指圧師、はり師、きゅう師、柔道整復師	4	3	0	1
027その他の医療・看護・保健の専門的職業	0	2	0	0
028保健医療関係助手	11	4	10	12
05保育・教育の職業	28	17	59	48
030学童保育等指導員、保育補助者、家庭的保育者	0	3	13	8
029.031.032その他の保育・教育の職業	28	14	46	40
06事務的職業	222	411	121	323
033総務・人事・企画事務の職業	23	46	3	15
034一般事務・秘書・受付の職業	36	226	40	216
035その他の総務等事務の職業	6	3	4	8
036電話・インターネットによる応接事務の職業	4	4	8	7
037医療・介護事務の職業	14	27	21	20
038会計事務の職業	21	42	7	20
039生産関連事務の職業	76	35	15	17
040営業・販売関連事務の職業	29	15	9	3
041外勤事務の職業	0	0	6	0
042運輸・郵便事務の職業	1	1	3	0
043コンピュータ等事務用機器操作の職業	12	12	5	17
07販売・営業の職業	186	96	128	76
044小売店・卸売店店長	0	0	0	1
045販売員	44	49	124	64
046商品仕入・再生資源卸売の職業	1	4	0	0
047販売類似の職業	0	1	0	1
048営業の職業	141	42	4	10
08福祉・介護の職業	203	67	192	71
049福祉・介護の専門的職業	43	18	29	19
050施設介護の職業	139	43	120	48
051訪問介護の職業	21	6	43	4

形態別・職種別の求人求職の状況

令和8年5月

諏訪・岡谷計	常用的フルタイム		常用的パートタイム	
	月間有効求人数	月間有効求職者数	月間有効求人数	月間有効求職者数
09サービスの職業	198	106	204	143
053理容師、美容師、美容関連サービスの職業	22	7	13	4
054浴場・クリーニングの職業	5	4	10	1
055飲食物調理の職業	64	42	105	57
056接客・給仕の職業	86	35	67	60
057居住施設・ビル等の管理の職業	7	4	1	4
058その他のサービスの職業	14	14	8	17
10警備・保安の職業	69	15	14	6
11農林漁業の職業	10	18	47	33
12製造・修理・塗装・製図等の職業	690	402	186	168
067生産設備オペレーター（金属製品）	32	15	5	7
068生産設備オペレーター（食料品等）	4	2	2	0
069生産設備オペレーター（金属製品・食料品等を除く）	6	3	0	0
070機械組立設備オペレーター	9	7	3	2
071製品製造・加工処理工（金属製品）	305	129	29	22
072製品製造・加工処理工（食料品等）	34	23	50	17
073製品製造・加工処理工（金属製品・食料品等を除く）	42	14	17	4
074機械組立工	92	118	23	57
075機械整備・修理工	44	11	3	3
076製品検査工（金属製品）	39	45	32	43
077製品検査工（食料品等）	0	1	0	2
078製品検査工（金属製品・食料品等を除く）	10	1	4	3
079機械検査工	25	10	15	4
080生産関連の職業（塗装・製図を含む）	47	21	3	4
081生産類似の職業	1	2	0	0
13配送・輸送・機械運転の職業	184	80	77	49
082配送・集荷の職業	51	40	22	29
083貨物自動車運転の職業	83	10	2	1
084バス運転の職業	6	3	8	2
085乗用車運転の職業	9	12	41	13
086その他の自動車運転の職業	4	2	0	0
087鉄道・船舶・航空機運転の職業	0	0	0	0
088その他の輸送の職業	11	4	3	1
089施設機械設備操作・建設機械運転の職業	20	9	1	3
14建設・土木・電気工事の職業	164	40	13	3
090建設躯体工事の職業	27	4	0	0
091建設の職業（建設躯体工事の職業を除く）	33	13	2	3
092土木の職業	58	10	3	0
093採掘の職業	8	0	0	0
094電気・通信工事の職業	38	13	8	0
15運搬・清掃・包装・選別等の職業	55	144	163	312
095荷役・運搬作業員	16	17	24	22
096清掃・洗浄作業員	9	23	79	82
097包装作業員	0	6	20	11
098選別・ピッキング作業員	14	12	7	13
099その他の運搬・清掃・包装・選別等の職業	16	86	33	184

※月間有効求人数については就業地で算出してあります。

※月間有効求職者数についてはオンライン登録者を含めています。

形態別・職種別の求人求職グラフ【5月】

(諏訪・岡谷計)

