

(#01)
2026年 3月度

長野労働局 職業安定部

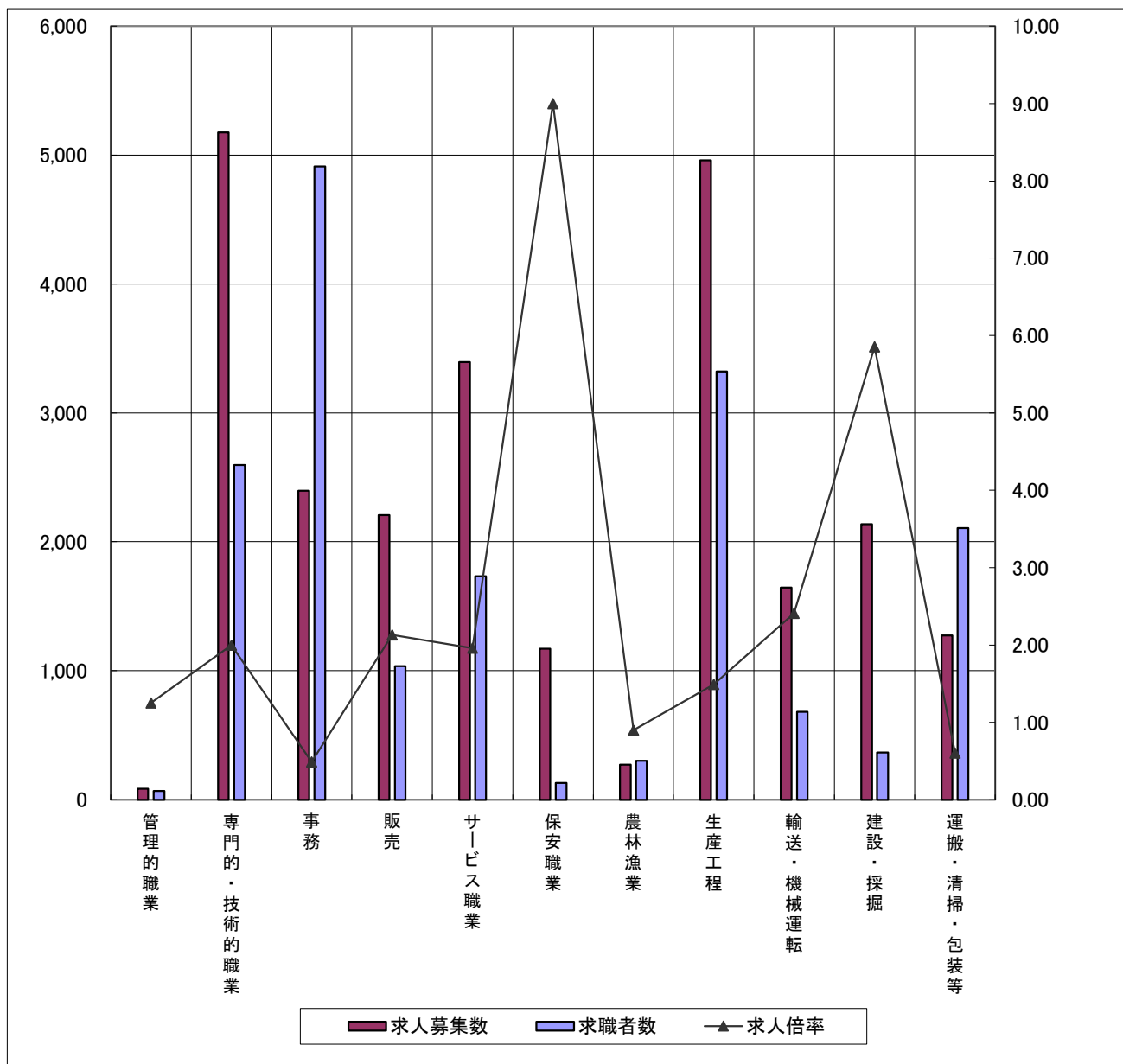
職業別	年齢別	常用					常用的パート						
		合計	～24歳	25歳～	35歳～	45歳～	55歳～	合計	～24歳	25歳～	35歳～	45歳～	55歳～
合計	求人募集数	24,715	5,506	5,825	5,236	4,231	3,917	14,196	2,561	2,653	2,653	2,652	3,677
	求職者数	19,076	1,713	4,065	3,440	4,427	5,431	14,994	637	1,680	2,200	2,721	7,756
	求人倍率	1.30	3.21	1.43	1.52	0.96	0.72	0.95	4.02	1.58	1.21	0.97	0.47
※分類不能含む	求人募集数	85	19	19	18	15	14	2	0	0	0	0	2
	求職者数	68	0	5	7	11	45	19	0	0	0	1	18
	求人倍率	1.25	—	3.80	2.57	1.36	0.31	0.11	—	—	—	0.00	0.11
管理的職業従事者	求人募集数	85	19	19	18	15	14	2	0	0	0	0	2
	求職者数	68	0	5	7	11	45	19	0	0	0	1	18
	求人倍率	1.25	—	3.80	2.57	1.36	0.31	0.11	—	—	—	0.00	0.11
専門的・技術的職業従事者	求人募集数	5,177	1,147	1,176	1,080	974	800	1,953	367	371	371	371	473
	求職者数	2,595	192	650	480	587	686	1,576	28	219	292	286	751
	求人倍率	1.99	5.97	1.81	2.25	1.66	1.17	1.24	13.11	1.69	1.27	1.30	0.63
事務従事者	求人募集数	2,397	580	577	502	396	342	1,665	313	315	315	314	408
	求職者数	4,912	394	1,137	928	1,201	1,252	3,636	104	419	688	791	1,634
	求人倍率	0.49	1.47	0.51	0.54	0.33	0.27	0.46	3.01	0.75	0.46	0.40	0.25
販売従事者	求人募集数	2,206	598	595	481	295	237	1,947	354	361	361	361	510
	求職者数	1,035	112	246	182	225	270	735	54	106	100	124	351
	求人倍率	2.13	5.34	2.42	2.64	1.31	0.88	2.65	6.56	3.41	3.61	2.91	1.45
サービス職業従事者	求人募集数	3,394	646	739	722	662	625	4,415	790	827	827	827	1,144
	求職者数	1,733	181	338	279	429	506	1,781	83	189	247	316	946
	求人倍率	1.96	3.57	2.19	2.59	1.54	1.24	2.48	9.52	4.38	3.35	2.62	1.21
保安職業従事者	求人募集数	1,170	154	218	212	199	387	504	63	87	87	87	180
	求職者数	130	0	16	20	33	61	73	0	2	2	2	67
	求人倍率	9.00	—	13.63	10.60	6.03	6.34	6.90	—	43.50	43.50	43.50	2.69
農林漁業従事者	求人募集数	271	65	67	56	42	41	362	68	68	68	68	90
	求職者数	302	23	64	52	71	92	317	16	33	45	55	168
	求人倍率	0.90	2.83	1.05	1.08	0.59	0.45	1.14	4.25	2.06	1.51	1.24	0.54
生産工程従事者	求人募集数	4,960	1,208	1,273	1,093	768	618	1,117	211	214	214	214	264
	求職者数	3,322	379	769	725	745	704	1,350	51	192	215	250	642
	求人倍率	1.49	3.19	1.66	1.51	1.03	0.88	0.83	4.14	1.11	1.00	0.86	0.41
輸送・機械運転従事者	求人募集数	1,644	324	365	355	314	286	395	66	71	71	71	116
	求職者数	682	20	60	70	179	353	261	5	4	2	14	236
	求人倍率	2.41	16.20	6.08	5.07	1.75	0.81	1.51	13.20	17.75	35.50	5.07	0.49
建設・採掘従事者	求人募集数	2,137	488	509	451	348	341	73	12	13	13	13	22
	求職者数	365	33	66	63	96	107	71	1	5	3	7	55
	求人倍率	5.85	14.79	7.71	7.16	3.63	3.19	1.03	12.00	2.60	4.33	1.86	0.40
運搬・清掃・包装等従事者	求人募集数	1,274	277	287	266	218	226	1,763	317	326	326	326	468
	求職者数	2,106	144	306	315	499	842	3,629	163	331	390	621	2,124
	求人倍率	0.60	1.92	0.94	0.84	0.44	0.27	0.49	1.94	0.98	0.84	0.52	0.22

- (注) 1 求人募集数・求職者数・求人倍率は、正式にはそれぞれ有効求人数・有効求職者数・有効求人倍率といいます。
2 求人倍率は、求職者1人あたりの求人募集数を意味しています。
3 「職業」の合計欄には、[職業分類不能]を含みます。
4 年齢別の求人募集数・求人倍率は、求人均等配分方式(求人数を対象年齢に相当する各年齢階級に均等に配分する算出方法)により計算しています。

求人・求職バランスシート(常用)

令和8年3月

長野労働局 職業安定部



※求人募集数・求職者数は左目盛(人)、求人倍率は右目盛(倍)

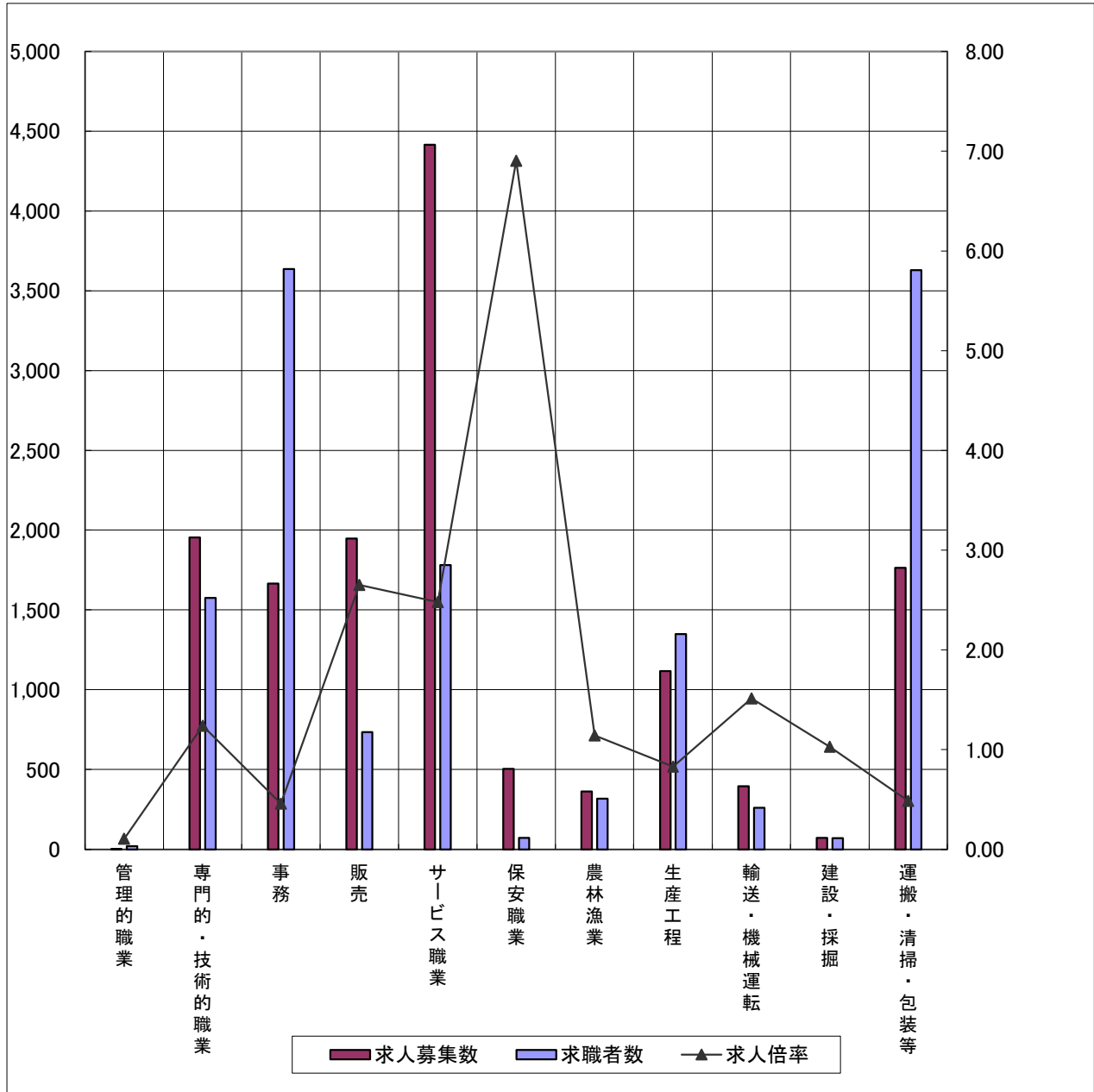
	管理的職業	専門的・技術的職業	事務	販売	サービス職業	保安職業	農林漁業	生産工程	輸送・機械運転	建設・採掘	運搬・清掃・包装等
求人募集数	85	5,177	2,397	2,206	3,394	1,170	271	4,960	1,644	2,137	1,274
求職者数	68	2,595	4,912	1,035	1,733	130	302	3,322	682	365	2,106
求人倍率	1.25	1.99	0.49	2.13	1.96	9.00	0.90	1.49	2.41	5.85	0.60

- (注) 1 求人募集数・求職者数・求人倍率は、正式にはそれぞれ有効求人人数・有効求職者数・有効求人倍率といえます。
2 求人倍率は、求職者1人あたりの求人募集数を意味しています。
3 「職業」の合計欄には[職業分類不能]を含みます。

求人・求職バランスシート(常用的パート)

令和8年3月

長野労働局 職業安定部



※求人募集数・求職者数は左目盛(人)、求人倍率は右目盛(倍)

	管理的職業	専門的・技術的職業	事務	販売	サービス職業	保安職業	農林漁業	生産工程	輸送・機械運転	建設・採掘	運搬・清掃・包装等
求人募集数	2	1,953	1,665	1,947	4,415	504	362	1,117	395	73	1,763
求職者数	19	1,576	3,636	735	1,781	73	317	1,350	261	71	3,629
求人倍率	0.11	1.24	0.46	2.65	2.48	6.90	1.14	0.83	1.51	1.03	0.49

- (注) 1 求人募集数・求職者数・求人倍率は、正式にはそれぞれ有効求人人数・有効求職者数・有効求人倍率といえます。
2 求人倍率は、求職者1人あたりの求人募集数を意味しています。
3 「職業」の合計欄には[職業分類不能]を含みます。

(#01)
令和 8年 3月

長野公共職業安定所

職業別	年齢別	常用					常用的パート						
		合計	～24歳	25歳～	35歳～	45歳～	55歳～	合計	～24歳	25歳～	35歳～	45歳～	55歳～
合計	求人募集数	3,870	873	917	807	655	618	2,352	421	438	438	438	617
	求職者数	3,144	267	728	564	724	861	2,438	114	290	368	454	1,212
	求人倍率	1.23	3.27	1.26	1.43	0.90	0.72	0.96	3.69	1.51	1.19	0.96	0.51
管理的職業従事者	求人募集数	17	4	4	4	3	2	0	0	0	0	0	0
	求職者数	10	0	0	0	0	10	2	0	0	0	0	2
	求人倍率	1.70	—	—	—	—	0.20	0.00	—	—	—	—	0.00
専門的・技術的職業従事者	求人募集数	950	217	221	192	171	149	330	62	62	62	62	82
	求職者数	483	30	128	103	121	101	291	7	48	50	55	131
	求人倍率	1.97	7.23	1.73	1.86	1.41	1.48	1.13	8.86	1.29	1.24	1.13	0.63
事務従事者	求人募集数	417	98	97	82	69	71	418	78	78	78	78	106
	求職者数	1,005	87	240	170	219	289	771	20	82	139	191	339
	求人倍率	0.41	1.13	0.40	0.48	0.32	0.25	0.54	3.90	0.95	0.56	0.41	0.31
販売従事者	求人募集数	387	111	112	85	45	34	198	35	37	37	37	52
	求職者数	232	21	61	41	56	53	132	15	18	10	22	67
	求人倍率	1.67	5.29	1.84	2.07	0.80	0.64	1.50	2.33	2.06	3.70	1.68	0.78
サービス職業従事者	求人募集数	510	101	112	107	101	89	769	138	144	144	144	199
	求職者数	257	26	68	42	58	63	256	11	27	36	34	148
	求人倍率	1.98	3.88	1.65	2.55	1.74	1.41	3.00	12.55	5.33	4.00	4.24	1.34
保安職業従事者	求人募集数	248	35	49	49	46	69	85	11	15	15	15	29
	求職者数	22	0	1	4	8	9	16	0	0	1	0	15
	求人倍率	11.27	—	49.00	12.25	5.75	7.67	5.31	—	—	15.00	—	1.93
農林漁業従事者	求人募集数	17	3	4	4	3	3	25	5	5	5	5	5
	求職者数	31	3	9	3	7	9	37	2	8	6	5	16
	求人倍率	0.55	1.00	0.44	1.33	0.43	0.33	0.68	2.50	0.63	0.83	1.00	0.31
生産工程従事者	求人募集数	653	154	159	148	103	89	130	24	25	25	25	31
	求職者数	311	42	73	65	72	59	108	5	20	12	17	54
	求人倍率	2.10	3.67	2.18	2.28	1.43	1.51	1.20	4.80	1.25	2.08	1.47	0.57
輸送・機械運転従事者	求人募集数	237	46	51	49	45	46	53	7	8	8	8	22
	求職者数	98	3	11	9	28	47	40	2	2	0	2	34
	求人倍率	2.42	15.33	4.64	5.44	1.61	0.98	1.33	3.50	4.00	—	4.00	0.65
建設・採掘従事者	求人募集数	286	68	71	59	47	41	14	2	3	3	3	3
	求職者数	61	4	11	11	15	20	9	0	1	1	0	7
	求人倍率	4.69	17.00	6.45	5.36	3.13	2.05	1.56	—	3.00	3.00	—	0.43
運搬・清掃・包装等従事者	求人募集数	148	36	37	28	22	25	330	59	61	61	61	88
	求職者数	319	15	48	56	89	111	514	27	54	62	86	285
	求人倍率	0.46	2.40	0.77	0.50	0.25	0.23	0.64	2.19	1.13	0.98	0.71	0.31

- (注) 1 求人募集数・求職者数・求人倍率は、正式にはそれぞれ有効求人数・有効求職者数・有効求人倍率といいます。
2 求人倍率は、求職者1人あたりの求人募集数を意味しています。
3 「職業」の合計欄には、[職業分類不能]を含みます。
4 年齢別の求人募集数・求人倍率は、求人均等配分方式(求人数を対象年齢に相当する各年齢階級に均等に配分する算出方法)により計算しています。

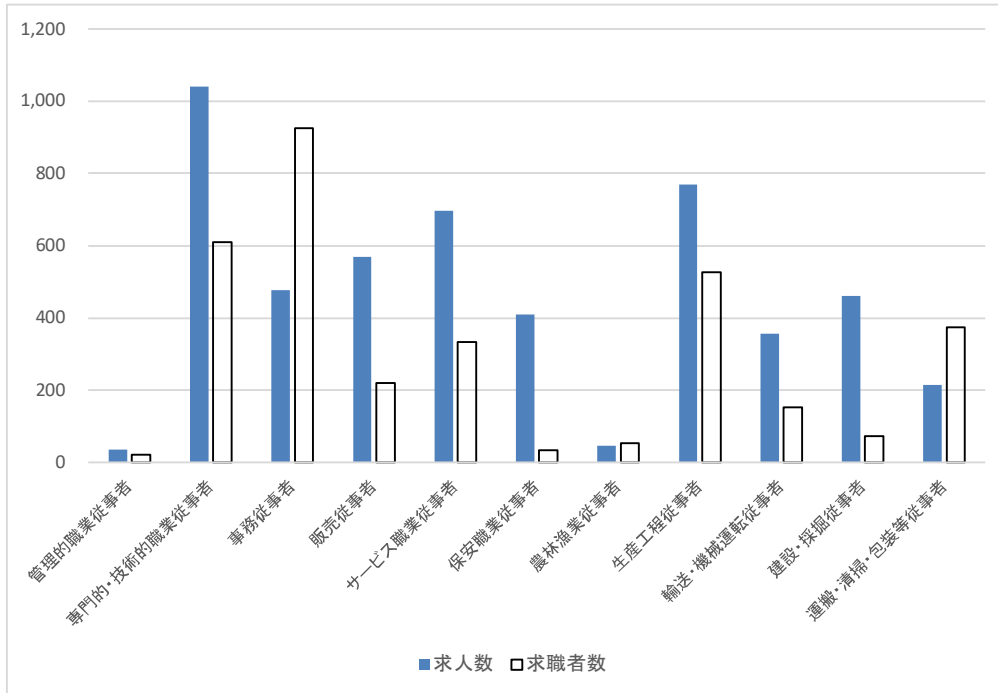
職業別	年齢別	常用					常用的パート						
		合計	～24歳	25歳～	35歳～	45歳～	55歳～	合計	～24歳	25歳～	35歳～	45歳～	55歳～
合計	求人募集数	5,079	1,089	1,179	1,069	890	852	2,539	454	470	470	470	675
	求職者数	3,825	373	817	628	867	1,140	2,947	123	355	439	523	1,507
	求人倍率	1.33	2.92	1.44	1.70	1.03	0.75	0.86	3.69	1.32	1.07	0.90	0.45
管理的職業従事者	求人募集数	36	7	7	7	6	9	1	1	0	0	0	0
	求職者数	22	0	1	3	4	14	4	0	0	0	0	4
	求人倍率	1.64	—	7.00	2.33	1.50	0.64	0.25	—	—	—	—	0.00
専門的・技術的職業従事者	求人募集数	1,040	220	230	218	206	166	359	67	68	68	68	88
	求職者数	610	42	156	98	129	185	338	6	49	63	69	151
	求人倍率	1.70	5.24	1.47	2.22	1.60	0.90	1.06	11.17	1.39	1.08	0.99	0.58
事務従事者	求人募集数	476	113	113	99	82	69	326	61	61	61	61	82
	求職者数	925	79	236	159	217	234	691	17	105	142	146	281
	求人倍率	0.51	1.43	0.48	0.62	0.38	0.29	0.47	3.59	0.58	0.43	0.42	0.29
販売従事者	求人募集数	570	157	158	126	70	59	273	49	50	50	50	74
	求職者数	221	30	49	36	34	72	141	6	23	17	21	74
	求人倍率	2.58	5.23	3.22	3.50	2.06	0.82	1.94	8.17	2.17	2.94	2.38	1.00
サービス職業従事者	求人募集数	698	129	148	146	138	137	685	122	127	127	127	182
	求職者数	334	41	54	54	89	96	397	18	45	45	67	222
	求人倍率	2.09	3.15	2.74	2.70	1.55	1.43	1.73	6.78	2.82	2.82	1.90	0.82
保安職業従事者	求人募集数	409	56	80	74	66	133	158	19	26	26	26	61
	求職者数	35	0	8	4	6	17	14	0	0	0	0	14
	求人倍率	11.69	—	10.00	18.50	11.00	7.82	11.29	—	—	—	—	4.36
農林漁業従事者	求人募集数	46	11	12	9	7	7	61	12	12	12	12	13
	求職者数	54	3	9	8	13	21	57	4	3	11	8	31
	求人倍率	0.85	3.67	1.33	1.13	0.54	0.33	1.07	3.00	4.00	1.09	1.50	0.42
生産工程従事者	求人募集数	770	177	190	170	138	95	208	38	39	39	39	53
	求職者数	527	52	115	119	127	114	201	8	27	31	38	97
	求人倍率	1.46	3.40	1.65	1.43	1.09	0.83	1.03	4.75	1.44	1.26	1.03	0.55
輸送・機械運転従事者	求人募集数	358	70	81	78	67	62	60	10	11	11	11	17
	求職者数	153	6	14	8	42	83	45	1	0	1	2	41
	求人倍率	2.34	11.67	5.79	9.75	1.60	0.75	1.33	10.00	—	11.00	5.50	0.41
建設・採掘従事者	求人募集数	461	103	112	96	71	79	12	2	2	2	2	4
	求職者数	72	12	16	11	19	14	15	0	0	2	1	12
	求人倍率	6.40	8.58	7.00	8.73	3.74	5.64	0.80	—	—	1.00	2.00	0.33
運搬・清掃・包装等従事者	求人募集数	215	46	48	46	39	36	396	73	74	74	74	101
	求職者数	375	30	51	51	89	154	625	31	55	75	100	364
	求人倍率	0.57	1.53	0.94	0.90	0.44	0.23	0.63	2.35	1.35	0.99	0.74	0.28

- (注) 1 求人募集数・求職者数・求人倍率は、正式にはそれぞれ有効求人数・有効求職者数・有効求人倍率といます。
2 求人倍率は、求職者1人あたりの求人募集数を意味しています。
3 「職業」の合計欄には、「職業分類不能」を含みます。
4 年齢別の求人募集数・求人倍率は、求人均等配分方式(求人数を対象年齢に相当する各年齢階級に均等に配分する算出方法)により計算しています。

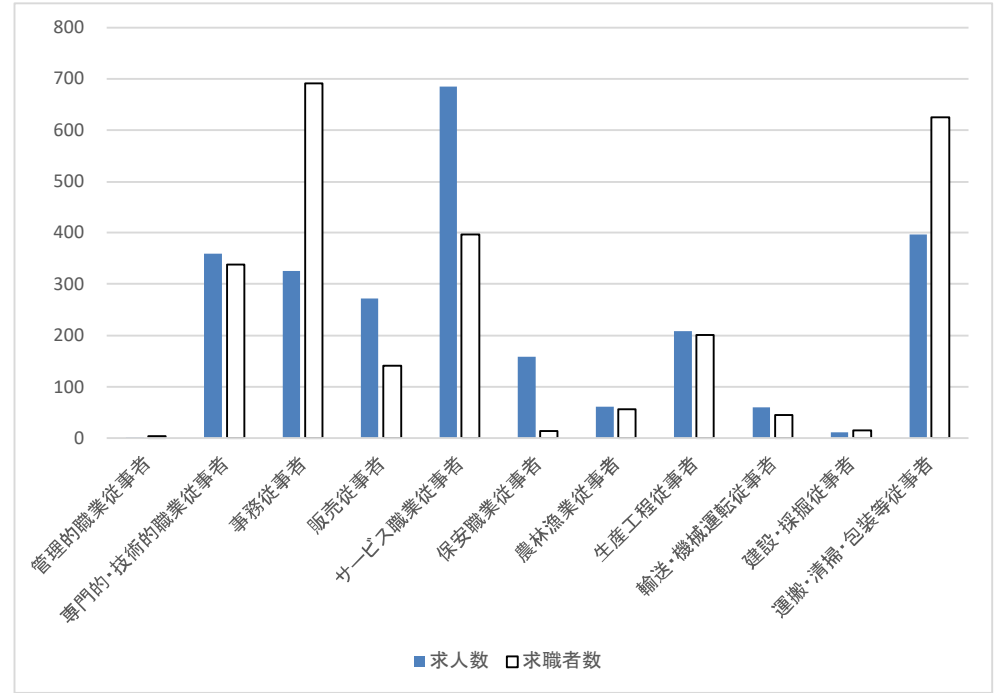
求人・求職バランスシート(グラフ)

令和8年3月

常 用



常用的パート



	合計	管理的職業従事者	専門的・技術的職業従事者	事務従事者	販売従事者	サービス職業従事者	保安職業従事者	農林漁業従事者	生産工程従事者	輸送・機械運転従事者	建設・採掘従事者	運搬・清掃・包装等従事者
求人	5,079	36	1,040	476	570	698	409	46	770	358	461	215
求職者	3,825	22	610	925	221	334	35	54	527	153	72	375
求人倍率	1.33	1.64	1.70	0.51	2.58	2.09	11.69	0.85	1.46	2.34	6.40	0.57

	合計	管理的職業従事者	専門的・技術的職業従事者	事務従事者	販売従事者	サービス職業従事者	保安職業従事者	農林漁業従事者	生産工程従事者	輸送・機械運転従事者	建設・採掘従事者	運搬・清掃・包装等従事者
求人	2,539	1	359	326	273	685	158	61	208	60	12	396
求職者	2,947	4	338	691	141	397	14	57	201	45	15	625
求人倍率	0.86	0.25	1.06	0.47	1.94	1.73	11.29	1.07	1.03	1.33	0.80	0.63

(#01)
令和 8年 3月

上田公共職業安定所

職業別	年齢別	常用					常用的パート						
		合計	～24歳	25歳～	35歳～	45歳～	55歳～	合計	～24歳	25歳～	35歳～	45歳～	55歳～
合計	求人募集数	2,385	552	571	503	394	365	1,376	248	255	256	256	361
	求職者数	1,810	164	433	363	404	446	1,382	48	156	190	231	757
	求人倍率	1.32	3.37	1.32	1.39	0.98	0.82	1.00	5.17	1.63	1.35	1.11	0.48
管理的職業従事者	求人募集数	3	0	0	1	1	1	0	0	0	0	0	0
	求職者数	7	0	2	1	1	3	0	0	0	0	0	0
	求人倍率	0.43	—	0.00	1.00	1.00	0.33	—	—	—	—	—	—
専門的・技術的職業従事者	求人募集数	464	110	112	98	84	60	163	31	31	31	31	39
	求職者数	227	20	62	42	47	56	152	1	19	33	23	76
	求人倍率	2.04	5.50	1.81	2.33	1.79	1.07	1.07	31.00	1.63	0.94	1.35	0.51
事務従事者	求人募集数	295	74	76	63	45	37	111	21	22	22	22	24
	求職者数	439	42	119	97	107	74	315	5	37	55	58	160
	求人倍率	0.67	1.76	0.64	0.65	0.42	0.50	0.35	4.20	0.59	0.40	0.38	0.15
販売従事者	求人募集数	266	70	70	56	37	33	61	12	12	12	12	13
	求職者数	79	8	20	12	21	18	78	5	8	5	10	50
	求人倍率	3.37	8.75	3.50	4.67	1.76	1.83	0.78	2.40	1.50	2.40	1.20	0.26
サービス職業従事者	求人募集数	281	55	61	61	54	50	520	93	97	97	97	136
	求職者数	165	14	43	31	42	35	159	5	12	27	24	91
	求人倍率	1.70	3.93	1.42	1.97	1.29	1.43	3.27	18.60	8.08	3.59	4.04	1.49
保安職業従事者	求人募集数	98	11	15	15	14	43	70	8	11	11	11	29
	求職者数	13	0	4	2	3	4	4	0	0	0	0	4
	求人倍率	7.54	—	3.75	7.50	4.67	10.75	17.50	—	—	—	—	7.25
農林漁業従事者	求人募集数	27	9	7	5	3	3	28	5	5	5	5	8
	求職者数	21	1	7	5	3	5	23	1	6	2	3	11
	求人倍率	1.29	9.00	1.00	1.00	1.00	0.60	1.22	5.00	0.83	2.50	1.67	0.73
生産工程従事者	求人募集数	529	125	129	114	85	76	119	24	23	23	23	26
	求職者数	371	26	91	93	80	81	137	2	15	22	30	68
	求人倍率	1.43	4.81	1.42	1.23	1.06	0.94	0.87	12.00	1.53	1.05	0.77	0.38
輸送・機械運転従事者	求人募集数	125	26	28	26	25	20	55	9	9	9	9	19
	求職者数	64	2	5	8	11	38	30	1	1	0	0	28
	求人倍率	1.95	13.00	5.60	3.25	2.27	0.53	1.83	9.00	9.00	—	—	0.68
建設・採掘従事者	求人募集数	183	45	46	39	28	25	8	1	1	2	2	2
	求職者数	26	2	5	3	6	10	12	0	2	0	2	8
	求人倍率	7.04	22.50	9.20	13.00	4.67	2.50	0.67	—	0.50	—	1.00	0.25
運搬・清掃・包装等従事者	求人募集数	114	27	27	25	18	17	241	44	44	44	44	65
	求職者数	198	15	35	34	43	71	289	15	33	26	48	167
	求人倍率	0.58	1.80	0.77	0.74	0.42	0.24	0.83	2.93	1.33	1.69	0.92	0.39

- (注) 1 求人募集数・求職者数・求人倍率は、正式にはそれぞれ有効求人数・有効求職者数・有効求人倍率といいます。
 2 求人倍率は、求職者1人あたりの求人募集数を意味しています。
 3 「職業」の合計欄には、[職業分類不能]を含みます。
 4 年齢別の求人募集数・求人倍率は、求人均等配分方式(求人数を対象年齢に相当する各年齢階級に均等に配分する算出方法)により計算しています。

(#01)
令和8年3月

飯田公共職業安定所

職業別	年齢別	常用					常用的パート						
		合計	～24歳	25歳～	35歳～	45歳～	55歳～	合計	～24歳	25歳～	35歳～	45歳～	55歳～
合計	求人募集数	2,012	443	465	421	355	328	998	179	187	188	188	256
	求職者数	1,440	157	304	238	343	398	1,154	61	128	153	196	616
	求人倍率	1.40	2.82	1.53	1.77	1.03	0.82	0.86	2.93	1.46	1.23	0.96	0.42
管理的職業従事者	求人募集数	6	1	2	1	1	1	0	0	0	0	0	0
	求職者数	3	0	1	1	0	1	2	0	0	0	0	2
	求人倍率	2.00	—	2.00	1.00	—	1.00	0.00	—	—	—	—	0.00
専門的・技術的職業従事者	求人募集数	485	102	106	100	94	83	165	30	31	31	31	42
	求職者数	133	14	33	20	30	36	101	3	16	12	15	55
	求人倍率	3.65	7.29	3.21	5.00	3.13	2.31	1.63	10.00	1.94	2.58	2.07	0.76
事務従事者	求人募集数	194	47	46	40	34	27	122	23	23	23	23	30
	求職者数	336	23	74	58	97	84	218	10	28	41	46	93
	求人倍率	0.58	2.04	0.62	0.69	0.35	0.32	0.56	2.30	0.82	0.56	0.50	0.32
販売従事者	求人募集数	163	39	39	34	28	23	57	10	11	11	11	14
	求職者数	58	7	19	10	14	8	56	7	6	12	7	24
	求人倍率	2.81	5.57	2.05	3.40	2.00	2.88	1.02	1.43	1.83	0.92	1.57	0.58
サービス職業従事者	求人募集数	220	41	49	48	42	40	308	55	58	58	58	79
	求職者数	132	19	27	15	37	34	136	10	12	19	29	66
	求人倍率	1.67	2.16	1.81	3.20	1.14	1.18	2.26	5.50	4.83	3.05	2.00	1.20
保安職業従事者	求人募集数	49	6	9	9	9	16	25	3	5	5	5	7
	求職者数	8	0	2	3	0	3	10	0	1	0	0	9
	求人倍率	6.13	—	4.50	3.00	—	5.33	2.50	—	5.00	—	—	0.78
農林漁業従事者	求人募集数	28	8	7	6	4	3	42	8	8	8	8	10
	求職者数	29	4	4	5	5	11	23	2	3	0	7	11
	求人倍率	0.97	2.00	1.75	1.20	0.80	0.27	1.83	4.00	2.67	—	1.14	0.91
生産工程従事者	求人募集数	498	123	127	105	76	67	148	29	29	29	29	32
	求職者数	351	43	81	68	78	81	136	7	27	21	28	53
	求人倍率	1.42	2.86	1.57	1.54	0.97	0.83	1.09	4.14	1.07	1.38	1.04	0.60
輸送・機械運転従事者	求人募集数	87	17	19	19	17	15	28	5	5	6	6	6
	求職者数	53	2	10	7	14	20	17	0	0	0	0	17
	求人倍率	1.64	8.50	1.90	2.71	1.21	0.75	1.65	—	—	—	—	0.35
建設・採掘従事者	求人募集数	201	42	43	43	36	37	14	2	3	3	3	3
	求職者数	25	5	3	1	6	10	5	0	0	0	0	5
	求人倍率	8.04	8.40	14.33	43.00	6.00	3.70	2.80	—	—	—	—	0.60
運搬・清掃・包装等従事者	求人募集数	81	17	18	16	14	16	89	14	14	14	14	33
	求職者数	198	20	26	27	41	84	370	16	28	44	56	226
	求人倍率	0.41	0.85	0.69	0.59	0.34	0.19	0.24	0.88	0.50	0.32	0.25	0.15

- (注) 1 求人募集数・求職者数・求人倍率は、正式にはそれぞれ有効求人数・有効求職者数・有効求人倍率といいます。
 2 求人倍率は、求職者1人あたりの求人募集数を意味しています。
 3 「職業」の合計欄には、[職業分類不能]を含みます。
 4 年齢別の求人募集数・求人倍率は、求人均等配分方式(求人数を対象年齢に相当する各年齢階級に均等に配分する算出方法)により計算しています。

(#01)
令和 8年 3月

篠ノ井公共職業安定所

職業別	年齢別	常用					常用的パート						
		合計	～24歳	25歳～	35歳～	45歳～	55歳～	合計	～24歳	25歳～	35歳～	45歳～	55歳～
合計	求人募集数	2,059	462	489	442	340	326	866	157	161	161	161	226
	求職者数	1,460	135	319	281	331	394	1,275	54	138	174	239	670
	求人倍率	1.41	3.42	1.53	1.57	1.03	0.83	0.68	2.91	1.17	0.93	0.67	0.34
管理的職業従事者	求人募集数	1	1	0	0	0	0	1	0	0	0	0	1
	求職者数	5	0	0	1	2	2	4	0	0	0	1	3
	求人倍率	0.20	—	—	0.00	0.00	0.00	0.25	—	—	—	0.00	0.33
専門的・技術的職業従事者	求人募集数	342	73	76	73	67	53	189	35	35	35	35	49
	求職者数	203	12	68	34	44	45	145	4	20	29	28	64
	求人倍率	1.68	6.08	1.12	2.15	1.52	1.18	1.30	8.75	1.75	1.21	1.25	0.77
事務従事者	求人募集数	155	38	38	34	25	20	75	15	14	14	14	18
	求職者数	401	34	93	88	96	90	350	16	38	73	70	153
	求人倍率	0.39	1.12	0.41	0.39	0.26	0.22	0.21	0.94	0.37	0.19	0.20	0.12
販売従事者	求人募集数	173	50	50	41	19	13	40	8	7	7	7	11
	求職者数	98	15	25	16	21	21	52	5	10	6	13	18
	求人倍率	1.77	3.33	2.00	2.56	0.90	0.62	0.77	1.60	0.70	1.17	0.54	0.61
サービス職業従事者	求人募集数	283	54	61	59	53	56	259	46	48	48	48	69
	求職者数	128	13	26	20	27	42	139	6	16	16	32	69
	求人倍率	2.21	4.15	2.35	2.95	1.96	1.33	1.86	7.67	3.00	3.00	1.50	1.00
保安職業従事者	求人募集数	68	8	11	11	11	27	28	4	5	5	5	9
	求職者数	7	0	0	1	2	4	5	0	0	0	0	5
	求人倍率	9.71	—	—	11.00	5.50	6.75	5.60	—	—	—	—	1.80
農林漁業従事者	求人募集数	15	3	3	3	3	3	23	4	4	4	4	7
	求職者数	18	0	4	3	5	6	19	2	2	1	3	11
	求人倍率	0.83	—	0.75	1.00	0.60	0.50	1.21	2.00	2.00	4.00	1.33	0.64
生産工程従事者	求人募集数	353	93	99	80	46	35	67	13	13	13	13	15
	求職者数	267	31	59	51	64	62	125	6	19	17	20	63
	求人倍率	1.32	3.00	1.68	1.57	0.72	0.56	0.54	2.17	0.68	0.76	0.65	0.24
輸送・機械運転従事者	求人募集数	223	43	50	48	44	38	37	6	7	7	7	10
	求職者数	54	4	3	5	17	25	26	0	0	0	1	25
	求人倍率	4.13	10.75	16.67	9.60	2.59	1.52	1.42	—	—	—	7.00	0.40
建設・採掘従事者	求人募集数	175	44	45	38	26	22	4	0	1	1	1	1
	求職者数	22	1	3	7	7	4	7	0	0	0	0	7
	求人倍率	7.95	44.00	15.00	5.43	3.71	5.50	0.57	—	—	—	—	0.14
運搬・清掃・包装等従事者	求人募集数	271	55	56	55	46	59	143	26	27	27	27	36
	求職者数	172	10	19	37	33	73	341	11	25	25	62	218
	求人倍率	1.58	5.50	2.95	1.49	1.39	0.81	0.42	2.36	1.08	1.08	0.44	0.17

- (注) 1 求人募集数・求職者数・求人倍率は、正式にはそれぞれ有効求人数・有効求職者数・有効求人倍率といいます。
2 求人倍率は、求職者1人あたりの求人募集数を意味しています。
3 「職業」の合計欄には、[職業分類不能]を含みます。
4 年齢別の求人募集数・求人倍率は、求人均等配分方式(求人数を対象年齢に相当する各年齢階級に均等に配分する算出方法)により計算しています。

(#01)
令和 8年 3月

飯山公共職業安定所

職業別	年齢別	常用					常用的パート						
		合計	～24歳	25歳～	35歳～	45歳～	55歳～	合計	～24歳	25歳～	35歳～	45歳～	55歳～
合計	求人募集数	783	174	180	170	136	123	492	93	96	96	96	111
	求職者数	659	51	135	117	143	213	580	23	59	90	100	308
	求人倍率	1.19	3.41	1.33	1.45	0.95	0.58	0.85	4.04	1.63	1.07	0.96	0.36
管理的職業従事者	求人募集数	6	2	1	1	1	1	0	0	0	0	0	0
	求職者数	0	0	0	0	0	0	0	0	0	0	0	0
	求人倍率	—	—	—	—	—	—	—	—	—	—	—	—
専門的・技術的職業従事者	求人募集数	178	41	41	38	32	26	79	17	16	16	16	14
	求職者数	69	8	12	15	15	19	47	1	6	6	5	29
	求人倍率	2.58	5.13	3.42	2.53	2.13	1.37	1.68	17.00	2.67	2.67	3.20	0.48
事務従事者	求人募集数	67	16	16	15	11	9	40	8	8	8	8	8
	求職者数	159	11	35	31	34	48	101	1	8	19	25	48
	求人倍率	0.42	1.45	0.46	0.48	0.32	0.19	0.40	8.00	1.00	0.42	0.32	0.17
販売従事者	求人募集数	35	8	9	9	5	4	49	8	9	9	9	14
	求職者数	31	5	9	3	7	7	30	0	5	7	3	15
	求人倍率	1.13	1.60	1.00	3.00	0.71	0.57	1.63	—	1.80	1.29	3.00	0.93
サービス職業従事者	求人募集数	118	22	25	24	22	25	146	27	28	28	28	35
	求職者数	90	9	19	12	21	29	49	3	3	14	10	19
	求人倍率	1.31	2.44	1.32	2.00	1.05	0.86	2.98	9.00	9.33	2.00	2.80	1.84
保安職業従事者	求人募集数	18	2	3	3	3	7	9	1	2	2	2	2
	求職者数	2	0	0	0	0	2	2	0	0	1	0	1
	求人倍率	9.00	—	—	—	—	3.50	4.50	—	—	2.00	—	2.00
農林漁業従事者	求人募集数	46	11	10	10	8	7	48	9	9	9	9	12
	求職者数	24	1	7	8	4	4	31	0	4	6	8	13
	求人倍率	1.92	11.00	1.43	1.25	2.00	1.75	1.55	—	2.25	1.50	1.13	0.92
生産工程従事者	求人募集数	124	30	30	28	21	15	50	10	10	10	10	10
	求職者数	98	10	28	23	20	17	57	4	11	9	6	27
	求人倍率	1.27	3.00	1.07	1.22	1.05	0.88	0.88	2.50	0.91	1.11	1.67	0.37
輸送・機械運転従事者	求人募集数	55	10	12	12	11	10	12	2	2	2	2	4
	求職者数	24	0	2	2	8	12	13	0	0	0	0	13
	求人倍率	2.29	—	6.00	6.00	1.38	0.83	0.92	—	—	—	—	0.31
建設・採掘従事者	求人募集数	93	22	24	21	14	12	0	0	0	0	0	0
	求職者数	19	1	2	3	4	9	1	0	0	0	0	1
	求人倍率	4.89	22.00	12.00	7.00	3.50	1.33	0.00	—	—	—	—	0.00
運搬・清掃・包装等従事者	求人募集数	43	10	9	9	8	7	59	11	12	12	12	12
	求職者数	103	3	12	15	19	54	202	8	19	22	33	120
	求人倍率	0.42	3.33	0.75	0.60	0.42	0.13	0.29	1.38	0.63	0.55	0.36	0.10

- (注) 1 求人募集数・求職者数・求人倍率は、正式にはそれぞれ有効求人数・有効求職者数・有効求人倍率といいます。
 2 求人倍率は、求職者1人あたりの求人募集数を意味しています。
 3 「職業」の合計欄には、[職業分類不能]を含みます。
 4 年齢別の求人募集数・求人倍率は、求人均等配分方式(求人数を対象年齢に相当する各年齢階級に均等に配分する算出方法)により計算しています。

(#01)
令和 8年 3月

木曾福島公共職業安定所

職業別	年齢別	常用					常用的パート						
		合計	～24歳	25歳～	35歳～	45歳～	55歳～	合計	～24歳	25歳～	35歳～	45歳～	55歳～
合計	求人募集数	314	69	73	70	53	49	201	36	38	39	39	49
	求職者数	209	23	43	33	39	71	221	11	24	22	35	129
	求人倍率	1.50	3.00	1.70	2.12	1.36	0.69	0.91	3.27	1.58	1.77	1.11	0.38
管理的職業従事者	求人募集数	0	0	0	0	0	0	0	0	0	0	0	0
	求職者数	0	0	0	0	0	0	0	0	0	0	0	0
	求人倍率	—	—	—	—	—	—	—	—	—	—	—	—
専門的・技術的職業従事者	求人募集数	66	14	15	14	12	11	22	4	4	4	4	6
	求職者数	17	0	6	4	4	3	11	0	1	3	1	6
	求人倍率	3.88	—	2.50	3.50	3.00	3.67	2.00	—	4.00	1.33	4.00	1.00
事務従事者	求人募集数	28	6	7	7	4	4	36	7	7	7	7	8
	求職者数	43	3	4	9	11	16	51	2	7	6	9	27
	求人倍率	0.65	2.00	1.75	0.78	0.36	0.25	0.71	3.50	1.00	1.17	0.78	0.30
販売従事者	求人募集数	17	4	4	4	3	2	36	7	7	8	8	6
	求職者数	3	0	0	0	2	1	7	0	2	1	1	3
	求人倍率	5.67	—	—	—	1.50	2.00	5.14	—	3.50	8.00	8.00	2.00
サービス職業従事者	求人募集数	51	10	11	11	10	9	63	11	12	12	12	16
	求職者数	20	2	3	3	5	7	36	3	4	4	6	19
	求人倍率	2.55	5.00	3.67	3.67	2.00	1.29	1.75	3.67	3.00	3.00	2.00	0.84
保安職業従事者	求人募集数	3	0	0	1	1	1	5	1	1	1	1	1
	求職者数	1	0	0	1	0	0	0	0	0	0	0	0
	求人倍率	3.00	—	—	1.00	—	—	—	—	—	—	—	—
農林漁業従事者	求人募集数	12	4	3	3	1	1	0	0	0	0	0	0
	求職者数	1	0	0	0	0	1	4	0	1	0	0	3
	求人倍率	12.00	—	—	—	—	1.00	0.00	—	0.00	—	—	0.00
生産工程従事者	求人募集数	53	13	15	13	6	6	17	3	3	3	3	5
	求職者数	58	12	19	9	9	9	19	1	4	4	4	6
	求人倍率	0.91	1.08	0.79	1.44	0.67	0.67	0.89	3.00	0.75	0.75	0.75	0.83
輸送・機械運転従事者	求人募集数	34	6	8	7	7	6	4	0	1	1	1	1
	求職者数	16	0	0	2	3	11	2	0	0	0	0	2
	求人倍率	2.13	—	—	3.50	2.33	0.55	2.00	—	—	—	—	0.50
建設・採掘従事者	求人募集数	39	9	8	8	7	7	0	0	0	0	0	0
	求職者数	6	1	3	0	0	2	2	1	0	0	0	1
	求人倍率	6.50	9.00	2.67	—	—	3.50	0.00	0.00	—	—	—	0.00
運搬・清掃・包装等従事者	求人募集数	11	3	2	2	2	2	18	3	3	3	3	6
	求職者数	32	4	5	4	3	16	79	4	4	4	13	54
	求人倍率	0.34	0.75	0.40	0.50	0.67	0.13	0.23	0.75	0.75	0.75	0.23	0.11

- (注) 1 求人募集数・求職者数・求人倍率は、正式にはそれぞれ有効求人数・有効求職者数・有効求人倍率といいます。
 2 求人倍率は、求職者1人あたりの求人募集数を意味しています。
 3 「職業」の合計欄には、[職業分類不能]を含みます。
 4 年齢別の求人募集数・求人倍率は、求人均等配分方式(求人数を対象年齢に相当する各年齢階級に均等に配分する算出方法)により計算しています。

形態別・職種別の求人求職の状況

令和8年3月

佐久・小諸計	常用的フルタイム		常用的パートタイム	
	月間有効求人数	月間有効求職者数	月間有効求人数	月間有効求職者数
職業計	2,197	2,044	2,312	1,551
01管理的職業	7	7		2
02研究・技術の職業	181	75	3	19
006開発技術者	30	11		2
007製造技術者	11	20	1	4
008建築・土木・測量技術者	116	12	1	4
009情報処理・通信技術者（ソフトウェア開発）	14	20	1	3
010情報処理・通信技術者（ソフトウェア開発を除く）	10	11		1
011その他の技術の職業		0		3
004.005その他の研究・技術の職業		1		2
03法務・経営・文化芸術等の専門的職業	3	50	1	23
016美術家、写真家、映像撮影者		9		1
017デザイナー		12		11
012~015,018~020 その他の法務・経営・文化芸術等の専門的職業	3	29	1	11
04医療・看護・保健の職業	151	85	120	74
021医師、歯科医師、獣医師、薬剤師	11	2	7	10
022保健師、助産師	1	6		0
023看護師、准看護師	72	41	70	47
024医療技術者	41	16	24	8
025栄養士、管理栄養士	9	12	6	4
026あん摩マッサージ指圧師、はり師、きゅう師、柔道整復師	6	1	3	2
027その他の医療・看護・保健の専門的職業	1	3		
028保健医療関係助手	10	4	10	3
05保育・教育の職業	39	40	53	33
030学童保育等指導員、保育補助者、家庭的保育者	2	5	5	5
029.031.032その他の保育・教育の職業	37	35	48	28
06事務的職業	184	516	173	366
033総務・人事・企画事務の職業	22	57	15	16
034一般事務・秘書・受付の職業	60	296	56	268
035その他の総務等事務の職業	8	18	17	11
036電話・インターネットによる応接事務の職業	2	3	1	3
037医療・介護事務の職業	21	32	16	18
038会計事務の職業	18	37	18	8
039生産関連事務の職業	35	28	33	11
040営業・販売関連事務の職業	8	19	9	10
041外勤事務の職業		1	2	1
042運輸・郵便事務の職業	10	4	5	1
043コンピュータ等事務用機器操作の職業		21	1	19
07販売・営業の職業	144	105	1,013	86
044小売店・卸売店店長	2	1		
045販売員	77	54	1,011	79
046商品仕入・再生資源卸売の職業		6		0
047販売類似の職業	2	1		3
048営業の職業	63	43	2	4
08福祉・介護の職業	209	74	202	48
049福祉・介護の専門的職業	58	26	22	15
050施設介護の職業	137	47	162	31
051訪問介護の職業	14	1	18	2

形態別・職種別の求人求職の状況

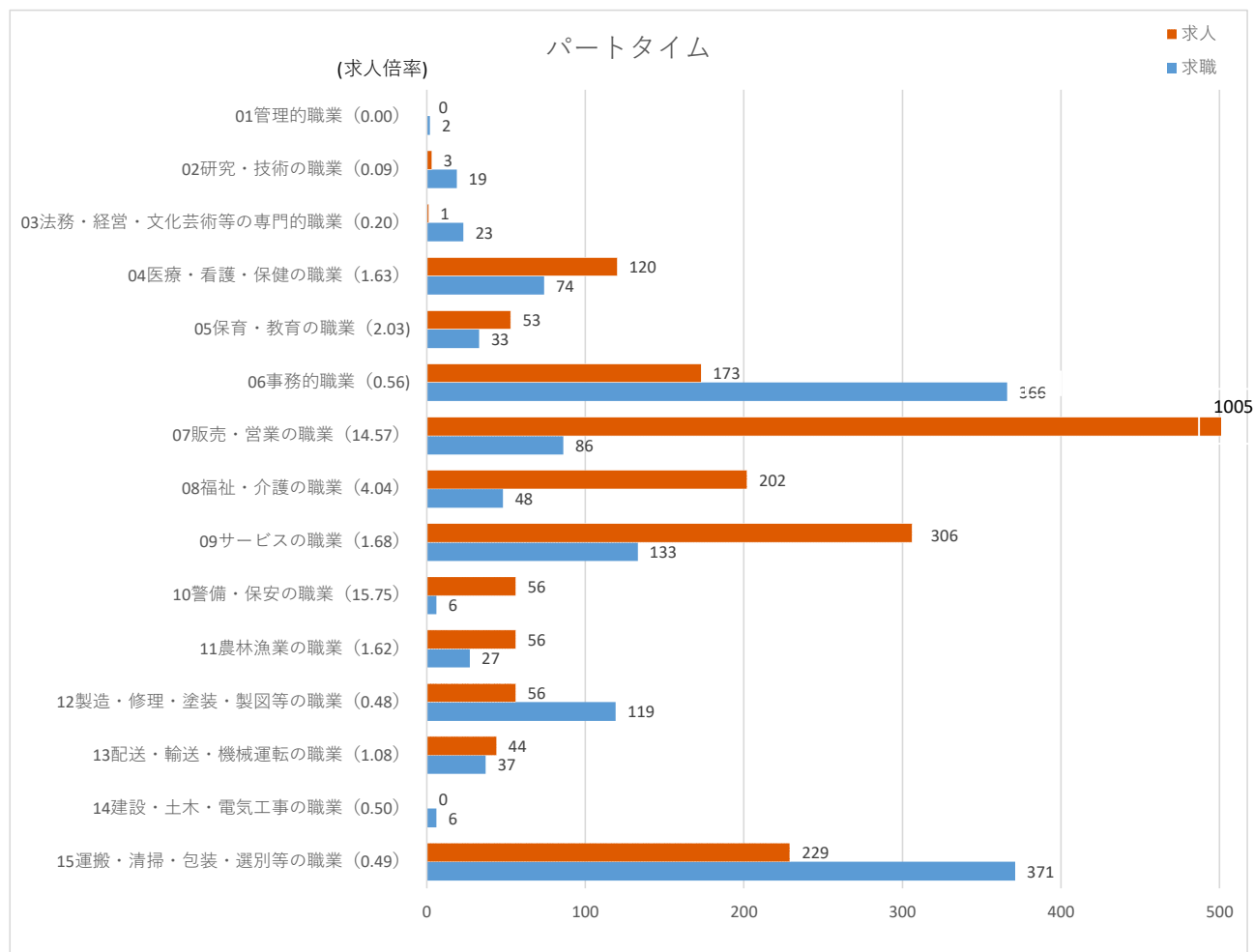
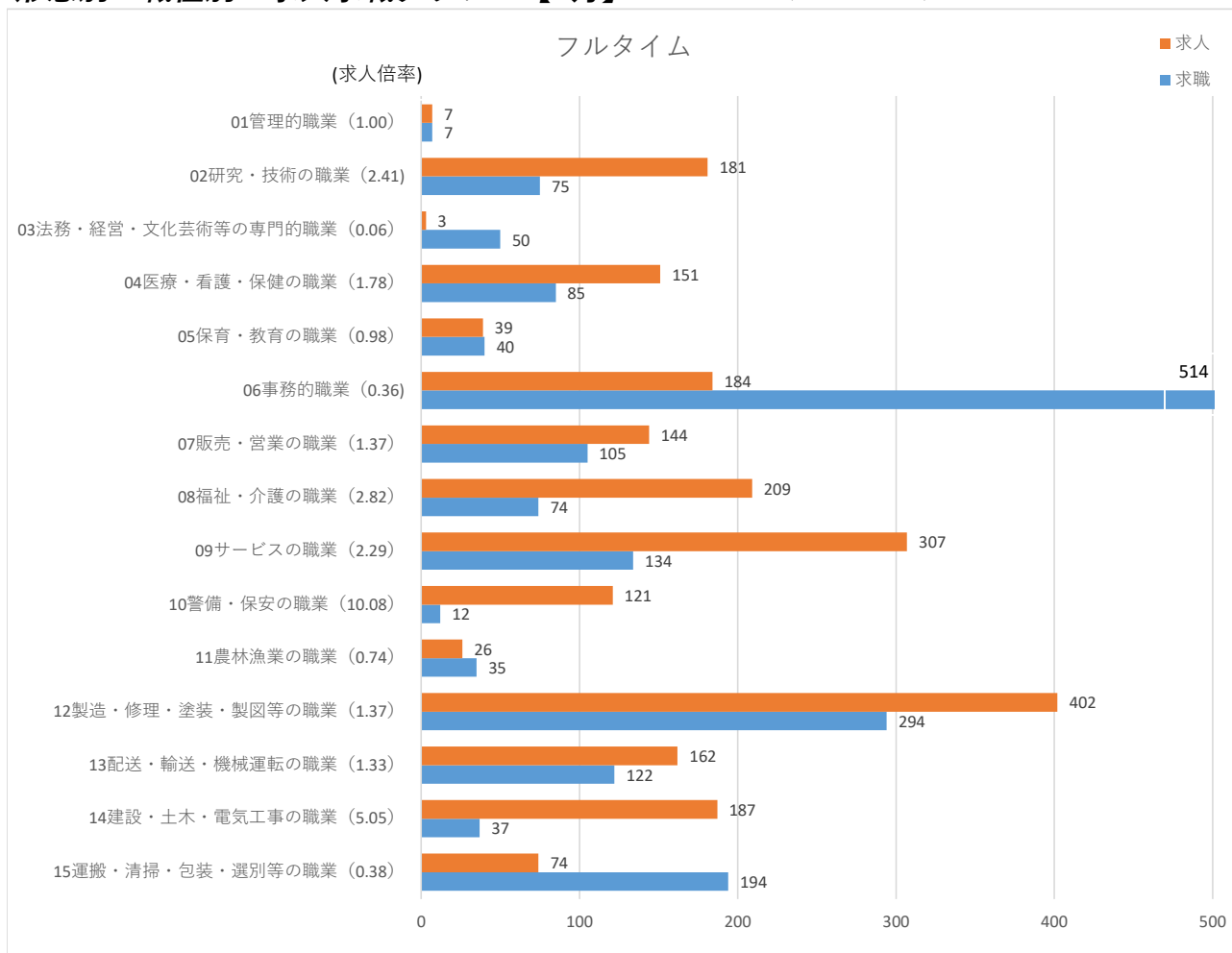
令和8年3月

佐久・小諸計	常用的フルタイム		常用的パートタイム	
	月間有効求人数	月間有効求職者数	月間有効求人数	月間有効求職者数
09サービスの職業	307	134	306	133
052家庭生活支援サービスの職業		0	3	
053理容師、美容師、美容関連サービスの職業	32	9	4	4
054浴場・クリーニングの職業	6	3	13	6
055飲食物調理の職業	82	40	106	56
056接客・給仕の職業	163	53	146	46
057居住施設・ビル等の管理の職業	13	13	17	11
058その他のサービスの職業	11	16	17	10
10警備・保安の職業	121	12	56	6
11農林漁業の職業	26	35	56	27
12製造・修理・塗装・製図等の職業	402	294	56	119
067生産設備オペレーター（金属製品）	12	9		4
068生産設備オペレーター（食料品等）	12	6		2
069生産設備オペレーター（金属製品・食料品等を除く）	8	4		1
070機械組立設備オペレーター	1	16		0
071製品製造・加工処理工（金属製品）	108	53	5	13
072製品製造・加工処理工（食料品等）	77	26	19	14
073製品製造・加工処理工（金属製品・食料品等を除く）	44	35	8	18
074機械組立工	39	96	10	37
075機械整備・修理工	50	16		1
076製品検査工（金属製品）	13	6	1	9
077製品検査工（食料品等）		2		
078製品検査工（金属製品・食料品等を除く）	9	4	8	7
079機械検査工	13	6		5
080生産関連の職業（塗装・製図を含む）	16	11	5	7
081生産類似の職業		4		1
13配送・輸送・機械運転の職業	162	122	44	37
082配送・集荷の職業	26	47	16	16
083貨物自動車運転の職業	56	39	3	5
084バス運転の職業	13	4	3	3
085乗用車運転の職業	31	12	18	5
086その他の自動車運転の職業	13	4		3
087鉄道・船舶・航空機運転の職業				
088その他の輸送の職業		9	3	1
089施設機械設備操作・建設機械運転の職業	23	7	1	4
14建設・土木・電気工事の職業	187	37		6
090建設躯体工事の職業	19	3		
091建設の職業（建設躯体工事の職業を除く）	33	10		3
092土木の職業	109	16		1
093採掘の職業				
094電気・通信工事の職業	26	8		2
15運搬・清掃・包装・選別等の職業	74	194	229	371
095荷役・運搬作業員	6	16	2	8
096清掃・洗浄作業員	37	32	168	112
097包装作業員	3	8	4	11
098選別・ピッキング作業員	8	6		14
099その他の運搬・清掃・包装・選別等の職業	20	132	55	226

※月間有効求人数については就業地で算出してあります。
 ※月間有効求職者数についてはオンライン登録者を含めています。

形態別・職種別の求人求職グラフ 【3月】

(佐久・小諸計)



雇用形態・年齢別		常用フルタイム						常用パート					
		年齢計	～24歳	25歳～	35歳～	45歳～	55歳～	年齢計	～24歳	25歳～	35歳～	45歳～	55歳～
合計	月間有効求人数	605	128	136	133	108	100	322	58	61	62	62	79
	月間有効求職者数	489	38	91	74	143	143	392	29	36	53	68	206
	有効求人倍率	1.24	3.37	1.49	1.80	0.76	0.70	0.82	2.00	1.69	1.17	0.91	0.38

職	管理的職業	月間有効求人数	1	1	0	0	0	0	0	0	0	0	0	
		月間有効求職者数	3	0	0	0	3	0	1	0	0	0	0	1
		有効求人倍率	0.33	—	—	—	0.00	—	0.00	—	—	—	—	0.00
専門的・技術的職業	月間有効求人数	96	20	20	21	20	15	32	6	6	6	6	8	
	月間有効求職者数	51	5	10	4	20	12	32	0	2	3	5	22	
	有効求人倍率	1.88	4.00	2.00	5.25	1.00	1.25	1.00	—	3.00	2.00	1.20	0.36	
事務的職業	月間有効求人数	51	13	13	11	7	7	46	9	9	9	9	10	
	月間有効求職者数	109	7	22	22	28	30	77	4	2	15	17	39	
	有効求人倍率	0.47	1.86	0.59	0.50	0.25	0.23	0.60	2.25	4.50	0.60	0.53	0.26	
販売の職業	月間有効求人数	31	7	7	7	5	5	32	6	6	6	6	8	
	月間有効求職者数	22	3	2	4	5	8	23	3	3	6	1	10	
	有効求人倍率	1.41	2.33	3.50	1.75	1.00	0.63	1.39	2.00	2.00	1.00	6.00	0.80	
サービスの職業	月間有効求人数	105	20	22	23	21	19	128	23	24	24	24	33	
	月間有効求職者数	71	7	15	14	15	20	61	4	8	5	10	34	
	有効求人倍率	1.48	2.86	1.47	1.64	1.40	0.95	2.10	5.75	3.00	4.80	2.40	0.97	
保安の職業	月間有効求人数	6	1	1	1	1	2	8	1	1	2	2	2	
	月間有効求職者数	4	0	0	0	2	2	2	0	0	0	0	2	
	有効求人倍率	1.50	—	—	—	0.50	1.00	4.00	—	—	—	—	1.00	
農林漁業の職業	月間有効求人数	14	3	4	3	2	2	5	1	1	1	1	1	
	月間有効求職者数	9	2	2	0	4	1	12	3	1	1	2	5	
	有効求人倍率	1.56	1.50	2.00	—	0.50	2.00	0.42	0.33	1.00	1.00	0.50	0.20	
生産工程の職業	月間有効求人数	117	24	29	29	18	17	19	3	4	4	4	4	
	月間有効求職者数	78	8	18	10	25	17	42	4	6	4	7	21	
	有効求人倍率	1.50	3.00	1.61	2.90	0.72	1.00	0.45	0.75	0.67	1.00	0.57	0.19	
輸送・機械運転の職業	月間有効求人数	55	11	12	12	11	9	9	1	2	2	2	2	
	月間有効求職者数	26	0	3	4	8	11	6	0	1	0	0	5	
	有効求人倍率	2.12	—	4.00	3.00	1.38	0.82	1.50	—	2.00	—	—	0.40	
建設・採掘の職業	月間有効求人数	87	20	19	17	16	15	1	1	0	0	0	0	
	月間有効求職者数	13	0	1	2	4	6	4	0	1	0	2	1	
	有効求人倍率	6.69	—	19.00	8.50	4.00	2.50	0.25	—	0.00	—	0.00	0.00	
運搬・清掃等の職業	月間有効求人数	42	8	9	9	7	9	42	7	8	8	8	11	
	月間有効求職者数	50	2	9	5	12	22	81	5	6	8	17	45	
	有効求人倍率	0.84	4.00	1.00	1.80	0.58	0.41	0.52	1.40	1.33	1.00	0.47	0.24	

(注) 1 本表合計の数値は常用のみです。臨時・季節求人求職は除いています。なお、職種別では全数の数値が含まれています。
 2 求人倍率は、求職者1人あたりの求人数を表します。

(#01)
令和 8年 3月

須坂公共職業安定所

職業別	年齢別	常用					常用的パート						
		合計	～24歳	25歳～	35歳～	45歳～	55歳～	合計	～24歳	25歳～	35歳～	45歳～	55歳～
合計	求人募集数	811	196	204	170	132	109	474	84	90	90	90	120
	求職者数	641	47	138	101	166	189	445	12	33	66	86	248
	求人倍率	1.27	4.17	1.48	1.68	0.80	0.58	1.07	7.00	2.73	1.36	1.05	0.48
管理的職業従事者	求人募集数	2	1	1	0	0	0	0	0	0	0	0	0
	求職者数	4	0	0	1	1	2	0	0	0	0	0	0
	求人倍率	0.50	—	—	0.00	0.00	0.00	—	—	—	—	—	—
専門的・技術的職業従事者	求人募集数	166	36	37	33	32	28	59	11	11	11	11	15
	求職者数	95	9	22	19	21	24	50	1	4	9	9	27
	求人倍率	1.75	4.00	1.68	1.74	1.52	1.17	1.18	11.00	2.75	1.22	1.22	0.56
事務従事者	求人募集数	63	18	17	12	9	7	43	8	8	8	8	11
	求職者数	167	11	36	26	57	37	108	4	8	17	18	61
	求人倍率	0.38	1.64	0.47	0.46	0.16	0.19	0.40	2.00	1.00	0.47	0.44	0.18
販売従事者	求人募集数	61	20	17	11	8	5	28	5	5	5	5	8
	求職者数	28	1	7	7	7	6	20	0	1	2	6	11
	求人倍率	2.18	20.00	2.43	1.57	1.14	0.83	1.40	—	5.00	2.50	0.83	0.73
サービス職業従事者	求人募集数	90	17	22	22	15	14	228	40	43	43	43	59
	求職者数	61	5	10	9	10	27	50	1	5	13	7	24
	求人倍率	1.48	3.40	2.20	2.44	1.50	0.52	4.56	40.00	8.60	3.31	6.14	2.46
保安職業従事者	求人募集数	6	1	1	1	1	2	10	1	2	2	2	3
	求職者数	4	0	0	0	3	1	4	0	0	0	0	4
	求人倍率	1.50	—	—	—	0.33	2.00	2.50	—	—	—	—	0.75
農林漁業従事者	求人募集数	10	4	3	1	1	1	10	2	2	2	2	2
	求職者数	19	4	2	3	4	6	18	0	1	2	5	10
	求人倍率	0.53	1.00	1.50	0.33	0.25	0.17	0.56	—	2.00	1.00	0.40	0.20
生産工程従事者	求人募集数	229	58	65	49	34	23	34	6	7	7	7	7
	求職者数	130	14	32	22	29	33	51	1	5	4	14	27
	求人倍率	1.76	4.14	2.03	2.23	1.17	0.70	0.67	6.00	1.40	1.75	0.50	0.26
輸送・機械運転従事者	求人募集数	47	10	10	11	9	7	15	3	3	3	3	3
	求職者数	22	0	3	3	6	10	15	0	0	1	4	10
	求人倍率	2.14	—	3.33	3.67	1.50	0.70	1.00	—	—	3.00	0.75	0.30
建設・採掘従事者	求人募集数	121	27	28	27	20	19	5	1	1	1	1	1
	求職者数	19	0	7	3	3	6	1	0	0	0	0	1
	求人倍率	6.37	—	4.00	9.00	6.67	3.17	5.00	—	—	—	—	1.00
運搬・清掃・包装等従事者	求人募集数	16	4	3	3	3	3	42	7	8	8	8	11
	求職者数	73	2	12	6	22	31	114	4	8	14	20	68
	求人倍率	0.22	2.00	0.25	0.50	0.14	0.10	0.37	1.75	1.00	0.57	0.40	0.16

- (注) 1 求人募集数・求職者数・求人倍率は、正式にはそれぞれ有効求人数・有効求職者数・有効求人倍率といいます。
2 求人倍率は、求職者1人あたりの求人募集数を意味しています。
3 「職業」の合計欄には、[職業分類不能]を含みます。
4 年齢別の求人募集数・求人倍率は、求人均等配分方式(求人数を対象年齢に相当する各年齢階級に均等に配分する算出方法)により計算しています。

求人・求職バランスシート(令和8年3月)

求人・求職対照表

諏訪地域分(ハローワーク諏訪・岡谷)

職業別		月												
		R7 3	4	5	6	7	8	9	10	11	12	R8 1	2	3
合計	求人募集数	2,339	2,386	2,396	2,454	2,484	2,473	2,421	2,466	2,426	2,378	2,412	2,328	2,377
	求職者数	1,806	1,831	1,773	1,779	1,703	1,711	1,752	1,746	1,704	1,664	1,756	1,822	1,816
	求人倍率	1.32	1.30	1.35	1.38	1.46	1.45	1.38	1.41	1.42	1.43	1.37	1.28	1.31
専門的・技術的職業	求人募集数	501	508	526	520	526	541	543	528	513	518	516	484	506
	求職者数	228	236	224	218	202	208	205	195	178	172	211	220	237
	求人倍率	2.20	2.15	2.35	2.39	2.60	2.60	2.65	2.71	2.88	3.01	2.45	2.20	2.14
事務的職業	求人募集数	223	233	221	246	244	224	226	250	252	259	264	240	252
	求職者数	416	419	405	421	414	401	413	428	410	410	412	458	459
	求人倍率	0.54	0.56	0.55	0.58	0.59	0.56	0.55	0.58	0.61	0.63	0.64	0.52	0.55
販売の職業	求人募集数	223	232	224	221	242	226	209	210	208	202	188	191	195
	求職者数	96	97	95	87	91	101	99	98	88	89	89	94	88
	求人倍率	2.32	2.39	2.36	2.54	2.66	2.24	2.11	2.14	2.36	2.27	2.11	2.03	2.22
サービスの職業	求人募集数	367	355	364	357	381	384	408	416	395	346	354	339	359
	求職者数	174	161	161	173	156	156	170	165	164	157	170	184	179
	求人倍率	2.11	2.20	2.26	2.06	2.44	2.46	2.40	2.52	2.41	2.20	2.08	1.84	2.01
保安の職業	求人募集数	87	100	111	114	104	87	85	69	72	87	92	80	66
	求職者数	11	8	11	11	11	13	14	14	15	16	18	17	15
	求人倍率	7.91	12.50	10.09	10.36	9.45	6.69	6.07	4.93	4.80	5.44	5.11	4.71	4.40
生産工程の職業	求人募集数	561	558	550	566	570	577	548	564	569	558	574	572	598
	求職者数	401	412	392	391	378	392	415	410	415	395	397	367	367
	求人倍率	1.40	1.35	1.40	1.45	1.51	1.47	1.32	1.38	1.37	1.41	1.45	1.56	1.63
運輸・機械運 転の職業	求人募集数	117	105	120	131	132	144	133	150	130	124	130	132	129
	求職者数	55	59	53	49	42	40	43	47	48	48	55	50	50
	求人倍率	2.13	1.78	2.26	2.67	3.14	3.60	3.09	3.19	2.71	2.58	2.36	2.64	2.58
建設・採掘の 職業	求人募集数	176	175	178	167	155	151	146	156	148	149	162	157	149
	求職者数	27	27	33	30	31	25	24	31	27	30	33	43	43
	求人倍率	6.52	6.48	5.39	5.57	5.00	6.04	6.08	5.03	5.48	4.97	4.91	3.65	3.47
運搬・清掃等 の職業	求人募集数	103	103	88	117	113	123	108	112	123	118	115	122	108
	求職者数	195	200	195	197	186	181	184	192	192	186	194	200	194
	求人倍率	0.53	0.52	0.45	0.59	0.61	0.68	0.59	0.58	0.64	0.63	0.59	0.61	0.56

(注) 1 求人募集数・求職者数・求人倍率は、正式にはそれぞれ有効求人数・有効求職者数・有効求人倍率といいます。

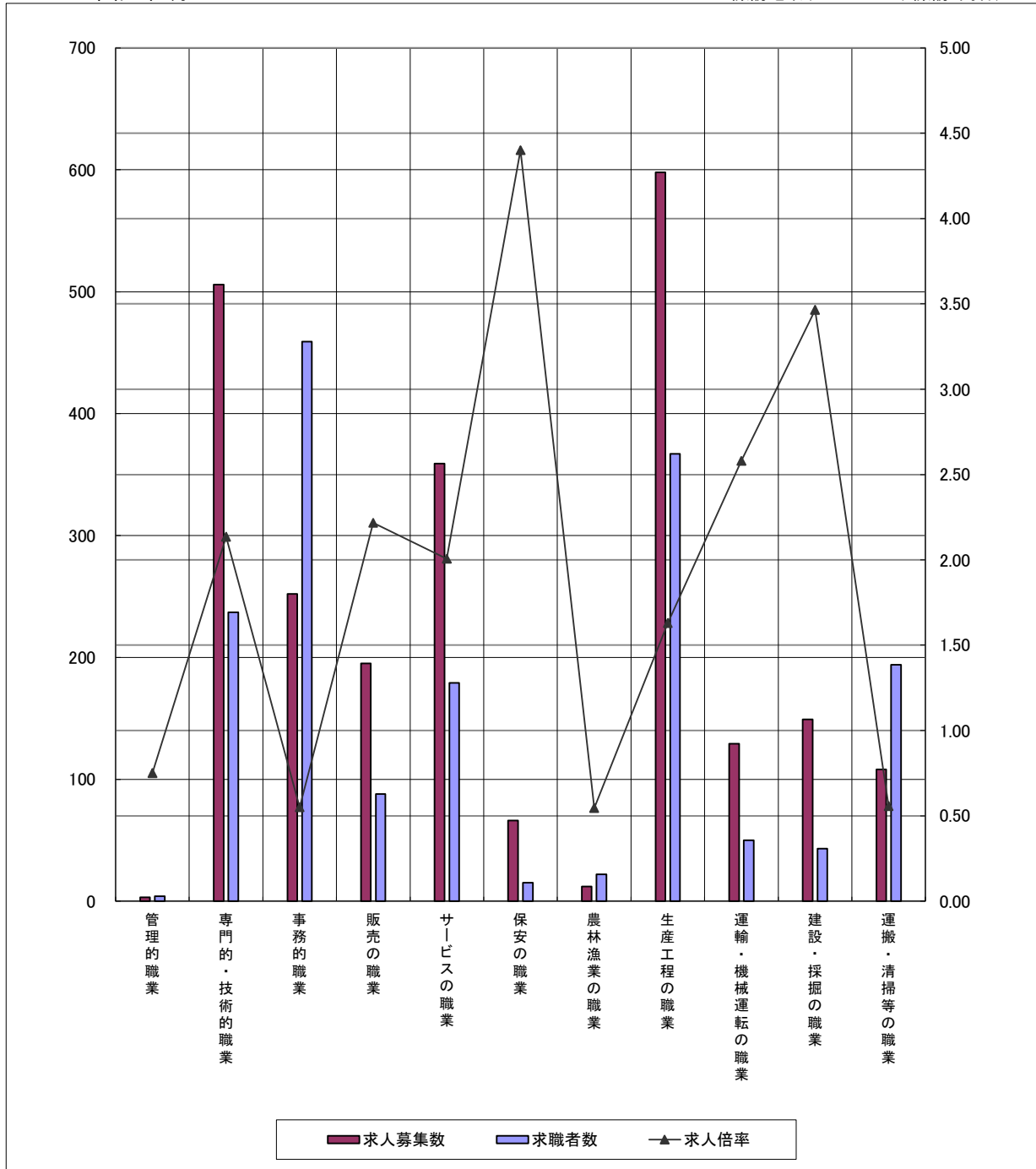
2 求人倍率は、求職者1人あたりの求人募集数を意味しています。

3 「職業」の合計欄には、[管理職] [農林漁業職] [職業分類不能] を含みます。

求人・求職バランスシート(常用)

令和8年3月

諏訪地域(ハローワーク諏訪・岡谷)



※求人募集数・求職者数は左目盛(人)、求人倍率は右目盛(倍)

	管理的職業	専門的・技術的職業	事務的職業	販売の職業	サービスの職業	保安の職業	農林漁業の職業	生産工程の職業	運輸・機械運転の職業	建設・採掘の職業	運搬・清掃等の職業
求人募集数	3	506	252	195	359	66	12	598	129	149	108
求職者数	4	237	459	88	179	15	22	367	50	43	194
求人倍率	0.75	2.14	0.55	2.22	2.01	4.40	0.55	1.63	2.58	3.47	0.56

- (注) 1 求人募集数・求職者数・求人倍率は、正式にはそれぞれ有効求人数・有効求職者数・有効求人倍率といます。
 2 求人倍率は、求職者1人あたりの求人募集数を意味しています。
 3 「職業」の合計欄には、「職業分類不能」を含みます。

求人・求職バランスシート(令和8年3月)

求人・求職対照表

諏訪地域分(ハローワーク諏訪・岡谷)

職業別	月	R7	4	5	6	7	8	9	10	11	12	R8	2	3
		3										1		
合計	求人募集数	1,328	1,345	1,162	1,186	1,131	1,064	1,147	1,227	1,191	1,114	1,182	1,246	1,299
	求職者数	1,323	1,379	1,452	1,404	1,312	1,291	1,317	1,397	1,333	1,260	1,261	1,340	1,412
	求人倍率	1.00	0.98	0.80	0.84	0.86	0.82	0.87	0.88	0.89	0.88	0.94	0.93	0.92
専門的・技術的職業	求人募集数	246	240	196	196	183	185	188	191	193	176	193	199	204
	求職者数	155	159	167	158	139	140	134	150	139	127	112	132	130
	求人倍率	1.59	1.51	1.17	1.24	1.32	1.32	1.40	1.27	1.39	1.39	1.72	1.51	1.57
事務的職業	求人募集数	193	192	130	117	98	82	100	112	103	92	101	132	157
	求職者数	283	295	311	294	283	276	287	304	271	239	257	284	303
	求人倍率	0.68	0.65	0.42	0.40	0.35	0.30	0.35	0.37	0.38	0.38	0.39	0.46	0.52
販売の職業	求人募集数	72	68	64	67	73	60	80	83	91	84	86	84	97
	求職者数	53	65	67	63	57	63	61	67	66	72	78	72	67
	求人倍率	1.36	1.05	0.96	1.06	1.28	0.95	1.31	1.24	1.38	1.17	1.10	1.17	1.45
サービスの職業	求人募集数	439	463	429	429	431	376	424	458	433	408	447	459	425
	求職者数	180	191	183	173	158	139	157	167	170	159	158	175	180
	求人倍率	2.44	2.42	2.34	2.48	2.73	2.71	2.70	2.74	2.55	2.57	2.83	2.62	2.36
保安の職業	求人募集数	35	34	33	36	13	19	19	17	15	20	21	20	17
	求職者数	3	5	10	8	7	4	6	8	9	12	12	11	9
	求人倍率	11.67	6.80	3.30	4.50	1.86	4.75	3.17	2.13	1.67	1.67	1.75	1.82	1.89
生産工程の職業	求人募集数	114	109	100	105	113	117	127	141	133	122	119	131	148
	求職者数	161	160	171	165	151	153	143	157	160	148	145	152	167
	求人倍率	0.71	0.68	0.58	0.64	0.75	0.76	0.89	0.90	0.83	0.82	0.82	0.86	0.89
運輸・機械運 転の職業	求人募集数	53	54	52	47	51	61	62	65	61	58	61	65	66
	求職者数	15	11	14	14	18	21	16	10	9	10	13	18	24
	求人倍率	3.53	4.91	3.71	3.36	2.83	2.90	3.88	6.50	6.78	5.80	4.69	3.61	2.75
建設・採掘の 職業	求人募集数	10	13	11	11	9	10	10	10	14	10	12	12	12
	求職者数	2	2	2	2	2	3	2	2	2	3	4	4	3
	求人倍率	5.00	6.50	5.50	5.50	4.50	3.33	5.00	5.00	7.00	3.33	3.00	3.00	4.00
運搬・清掃等 の職業	求人募集数	149	139	117	141	131	129	125	136	137	129	125	121	135
	求職者数	296	311	327	325	311	303	317	327	322	320	318	320	325
	求人倍率	0.50	0.45	0.36	0.43	0.42	0.43	0.39	0.42	0.43	0.40	0.39	0.38	0.42

(注) 1 求人募集数・求職者数・求人倍率は、正式にはそれぞれ有効求人人数・有効求職者数・有効求人倍率といえます。

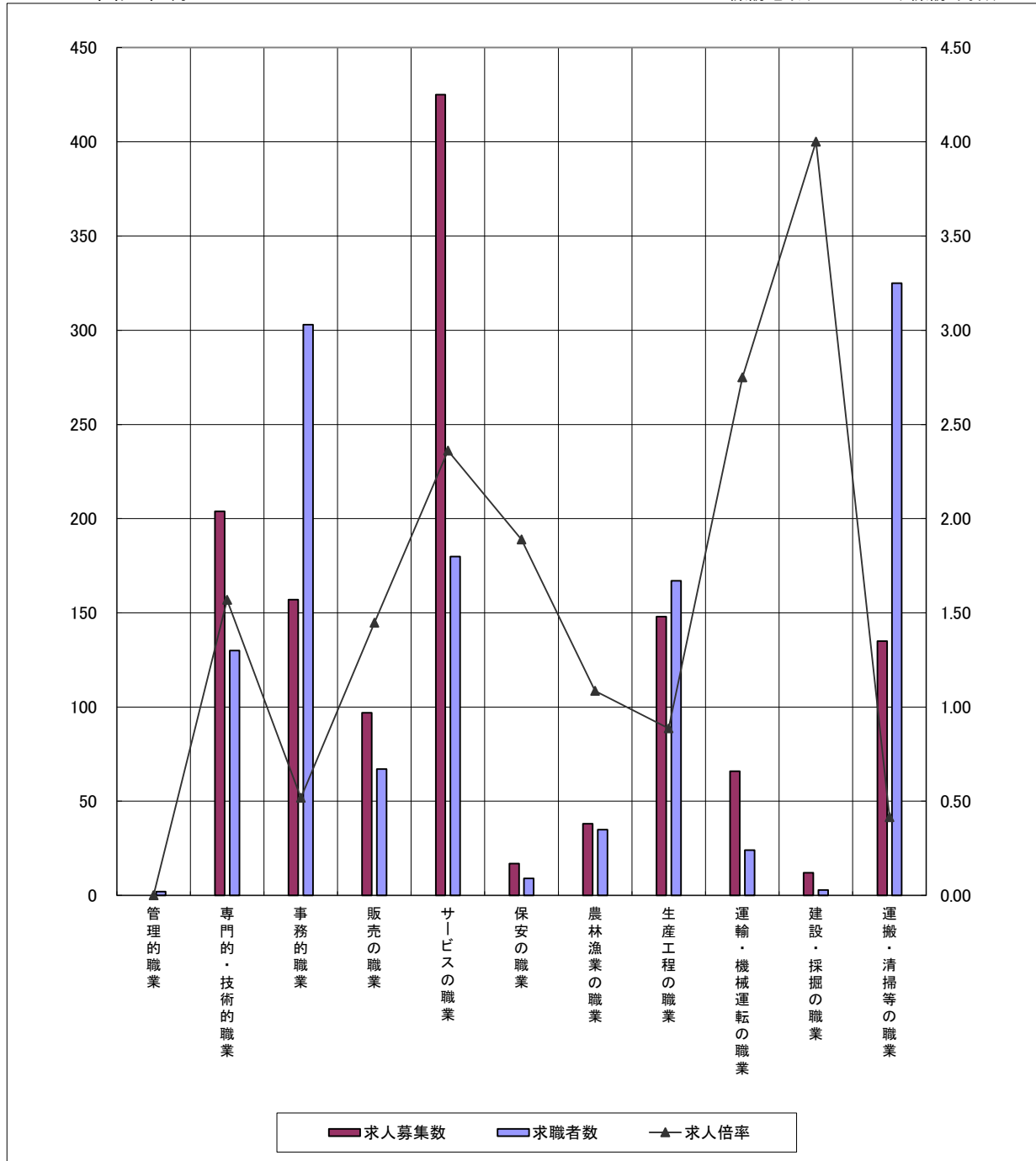
2 求人倍率は、求職者1人あたりの求人募集数を意味しています。

3 「職業」の合計欄には、[管理職] [農林漁業職] [職業分類不能] を含みます。

求人・求職バランスシート(パート)

令和8年3月

諏訪地域(ハローワーク諏訪・岡谷)



※求人募集数・求職者数は左目盛(人)、求人倍率は右目盛(倍)

	管理的職業	専門的・技術的職業	事務的職業	販売の職業	サービスの職業	保安の職業	農林漁業の職業	生産工程の職業	運輸・機械運転の職業	建設・採掘の職業	運搬・清掃等の職業
求人募集数	0	204	157	97	425	17	38	148	66	12	135
求職者数	2	130	303	67	180	9	35	167	24	3	325
求人倍率	0.00	1.57	0.52	1.45	2.36	1.89	1.09	0.89	2.75	4.00	0.42

- (注) 1 求人募集数・求職者数・求人倍率は、正式にはそれぞれ有効求人人数・有効求職者数・有効求人倍率といえます。
 2 求人倍率は、求職者1人あたりの求人募集数を意味しています。
 3 「職業」の合計欄には、「職業分類不能」を含みます。

(# 0 1)

令和8年3月

諏訪地域(ハローワーク諏訪・岡谷)

職業別	年齢別	常用					常用的パート						
		合計	～24歳	25歳～	35歳～	45歳～	55歳～	合計	～24歳	25歳～	35歳～	45歳～	55歳～
合計	求人募集数	2,377	552	568	504	409	344	1,299	238	247	246	246	322
	求職者数	1,816	151	344	329	462	530	1,412	50	140	220	269	733
	求人倍率	1.31	3.66	1.65	1.53	0.89	0.65	0.92	4.76	1.76	1.12	0.91	0.44
A 管理的職業	求人募集数	3	0	1	1	1	0	0	0	0	0	0	0
	求職者数	4	0	1	0	0	3	2	0	0	0	0	2
	求人倍率	0.75	—	1.00	—	—	0.00	0.00	—	—	—	—	0.00
B 専門的・技術的職業	求人募集数	506	114	115	106	97	74	204	39	39	39	39	48
	求職者数	237	14	58	42	51	72	130	0	16	21	30	63
	求人倍率	2.14	8.14	1.98	2.52	1.90	1.03	1.57	—	2.44	1.86	1.30	0.76
C 事務的職業	求人募集数	252	65	62	55	40	30	157	30	30	30	30	37
	求職者数	459	34	85	93	119	128	303	7	35	62	55	144
	求人倍率	0.55	1.91	0.73	0.59	0.34	0.23	0.52	4.29	0.86	0.48	0.55	0.26
D 販売の職業	求人募集数	195	54	53	41	28	19	97	17	18	18	18	26
	求職者数	88	10	17	14	21	26	67	2	6	13	10	36
	求人倍率	2.22	5.40	3.12	2.93	1.33	0.73	1.45	8.50	3.00	1.38	1.80	0.72
E サービスの職業	求人募集数	359	70	77	75	71	66	425	77	81	81	81	105
	求職者数	179	16	25	27	56	55	180	8	20	27	31	94
	求人倍率	2.01	4.38	3.08	2.78	1.27	1.20	2.36	9.63	4.05	3.00	2.61	1.12
F 保安の職業	求人募集数	66	9	13	13	13	18	17	2	4	3	3	5
	求職者数	15	0	0	4	5	6	9	0	0	0	2	7
	求人倍率	4.40	—	—	3.25	2.60	3.00	1.89	—	—	—	1.50	0.71
G 農林漁業の職業	求人募集数	12	2	2	2	2	4	38	7	7	7	7	10
	求職者数	22	0	3	0	11	8	35	2	1	5	2	25
	求人倍率	0.55	—	0.67	—	0.18	0.50	1.09	3.50	7.00	1.40	3.50	0.40
H 生産工程の職業	求人募集数	598	151	153	127	94	73	148	28	28	28	28	36
	求職者数	367	48	94	78	81	66	167	4	16	34	36	77
	求人倍率	1.63	3.15	1.63	1.63	1.16	1.11	0.89	7.00	1.75	0.82	0.78	0.47
I 輸送・機械運 転の職業	求人募集数	129	27	30	29	22	21	66	12	12	12	12	18
	求職者数	50	1	0	6	14	29	24	0	0	0	3	21
	求人倍率	2.58	27.00	—	4.83	1.57	0.72	2.75	—	—	—	4.00	0.86
J 建設・採掘 の職業	求人募集数	149	34	35	31	24	25	12	2	2	2	2	4
	求職者数	43	1	8	8	18	8	3	0	0	0	1	2
	求人倍率	3.47	34.00	4.38	3.88	1.33	3.13	4.00	—	—	—	2.00	2.00
K 運搬・清掃 等の職業	求人募集数	108	26	27	24	17	14	135	24	26	26	26	33
	求職者数	194	19	20	28	52	75	325	17	26	40	72	170
	求人倍率	0.56	1.37	1.35	0.86	0.33	0.19	0.42	1.41	1.00	0.65	0.36	0.19

- (注) 1 求人募集数・求職者数・求人倍率は、正式にはそれぞれ有効求人数・有効求職者数・有効求人倍率といいます。
2 求人倍率は、求職者1人あたりの求人募集数を意味しています。
3 「職業」の合計欄には、「職業分類不能」を含みます。
4 年齢別の求人募集数・求人倍率は、求人均等配分方式(求人数を対象年齢に相当する各年齢階級に均等に配分する算出方法)により計算しています。