

(#01)  
2026年 2月度

長野労働局 職業安定部

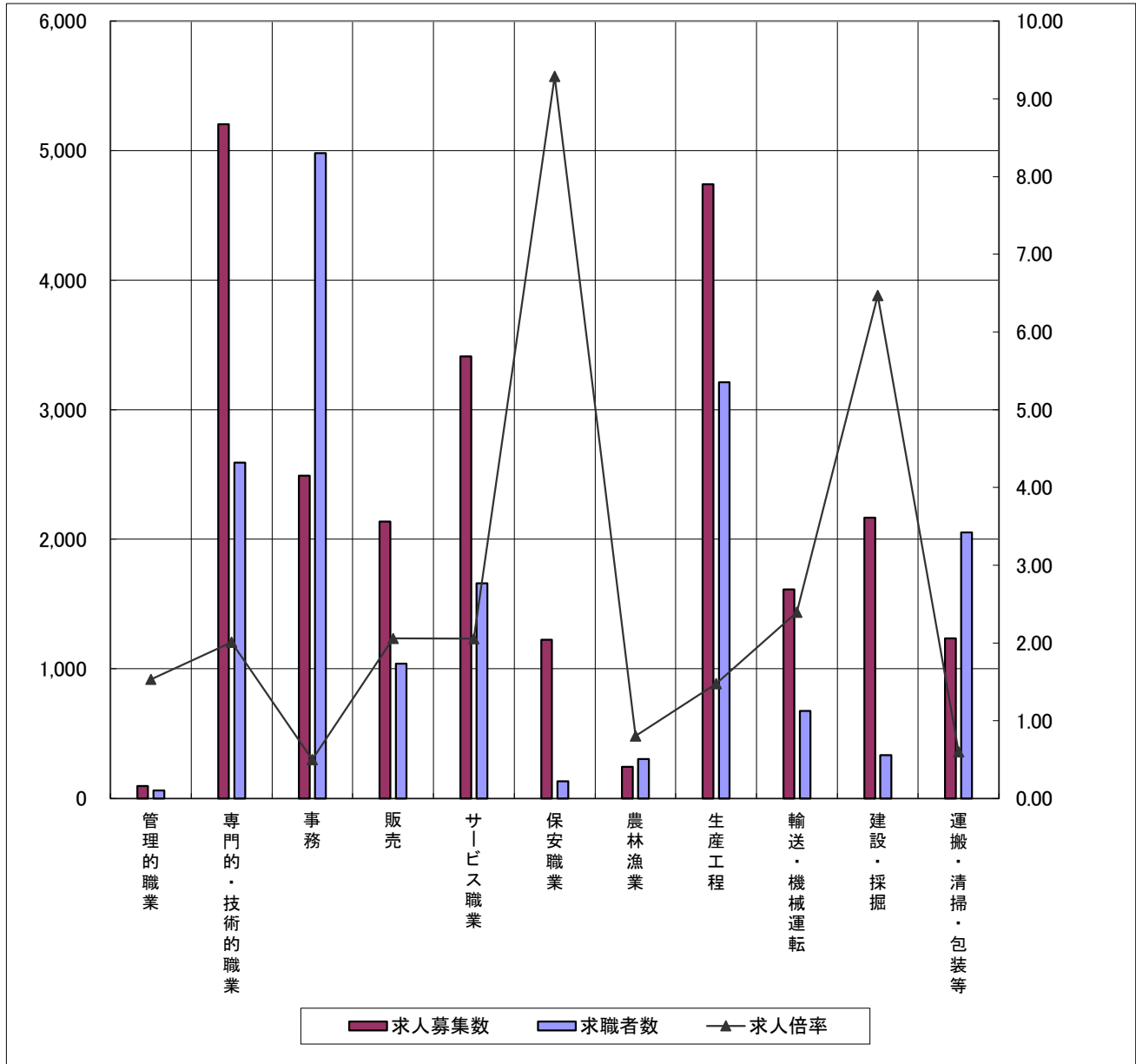
職業別	年齢別	常用					常用的パート						
		合計	～24歳	25歳～	35歳～	45歳～	55歳～	合計	～24歳	25歳～	35歳～	45歳～	55歳～
合計	求人募集数	24,566	5,459	5,786	5,199	4,206	3,916	14,516	2,616	2,714	2,714	2,710	3,762
	求職者数	18,820	1,630	3,941	3,326	4,454	5,469	14,521	615	1,671	2,120	2,684	7,431
	求人倍率	1.31	3.35	1.47	1.56	0.94	0.72	1.00	4.25	1.62	1.28	1.01	0.51
※分類不能含む	求人募集数	95	20	21	20	17	17	1	1	0	0	0	0
	求職者数	62	0	2	6	12	42	19	0	0	0	1	18
	求人倍率	1.53	—	10.50	3.33	1.42	0.40	0.05	—	—	—	0.00	0.00
管理的職業従事者	求人募集数	95	20	21	20	17	17	1	1	0	0	0	0
	求職者数	62	0	2	6	12	42	19	0	0	0	1	18
	求人倍率	1.53	—	10.50	3.33	1.42	0.40	0.05	—	—	—	0.00	0.00
専門的・技術的職業従事者	求人募集数	5,205	1,152	1,184	1,086	979	804	2,125	398	403	403	402	519
	求職者数	2,591	176	648	469	601	697	1,564	26	218	292	280	748
	求人倍率	2.01	6.55	1.83	2.32	1.63	1.15	1.36	15.31	1.85	1.38	1.44	0.69
事務従事者	求人募集数	2,491	595	594	519	410	373	1,704	321	323	323	322	415
	求職者数	4,982	382	1,114	932	1,252	1,302	3,514	101	408	653	807	1,545
	求人倍率	0.50	1.56	0.53	0.56	0.33	0.29	0.48	3.18	0.79	0.49	0.40	0.27
販売従事者	求人募集数	2,138	579	575	460	291	233	2,225	403	413	413	413	583
	求職者数	1,040	111	240	186	226	277	710	48	111	101	116	334
	求人倍率	2.06	5.22	2.40	2.47	1.29	0.84	3.13	8.40	3.72	4.09	3.56	1.75
サービス職業従事者	求人募集数	3,412	649	743	726	662	632	4,342	773	811	811	811	1,136
	求職者数	1,660	167	323	257	419	494	1,738	75	194	241	314	914
	求人倍率	2.06	3.89	2.30	2.82	1.58	1.28	2.50	10.31	4.18	3.37	2.58	1.24
保安職業従事者	求人募集数	1,226	162	229	222	209	404	502	63	87	87	87	178
	求職者数	132	1	15	25	29	62	77	0	2	3	2	70
	求人倍率	9.29	162.00	15.27	8.88	7.21	6.52	6.52	—	43.50	29.00	43.50	2.54
農林漁業従事者	求人募集数	244	60	61	50	36	37	312	58	58	58	58	80
	求職者数	303	29	62	54	68	90	318	14	33	42	64	165
	求人倍率	0.81	2.07	0.98	0.93	0.53	0.41	0.98	4.14	1.76	1.38	0.91	0.48
生産工程従事者	求人募集数	4,741	1,154	1,218	1,049	732	588	1,123	213	216	216	214	264
	求職者数	3,212	359	732	667	742	712	1,312	56	189	209	232	626
	求人倍率	1.48	3.21	1.66	1.57	0.99	0.83	0.86	3.80	1.14	1.03	0.92	0.42
輸送・機械運転従事者	求人募集数	1,613	320	361	350	308	274	390	65	71	71	71	112
	求職者数	674	13	56	72	175	358	236	5	5	3	12	211
	求人倍率	2.39	24.62	6.45	4.86	1.76	0.77	1.65	13.00	14.20	23.67	5.92	0.53
建設・採掘従事者	求人募集数	2,167	495	519	458	352	343	77	13	14	14	14	22
	求職者数	335	33	53	63	83	103	74	1	6	3	7	57
	求人倍率	6.47	15.00	9.79	7.27	4.24	3.33	1.04	13.00	2.33	4.67	2.00	0.39
運搬・清掃・包装等従事者	求人募集数	1,234	273	281	259	210	211	1,715	308	318	318	318	453
	求職者数	2,054	135	312	285	492	830	3,488	159	330	375	603	2,021
	求人倍率	0.60	2.02	0.90	0.91	0.43	0.25	0.49	1.94	0.96	0.85	0.53	0.22

- (注) 1 求人募集数・求職者数・求人倍率は、正式にはそれぞれ有効求人数・有効求職者数・有効求人倍率といいます。  
2 求人倍率は、求職者1人あたりの求人募集数を意味しています。  
3 「職業」の合計欄には、[職業分類不能]を含みます。  
4 年齢別の求人募集数・求人倍率は、求人均等配分方式(求人数を対象年齢に相当する各年齢階級に均等に配分する算出方法)により計算しています。

# 求人・求職バランスシート(常用)

令和8年2月

長野労働局 職業安定部



※求人募集数・求職者数は左目盛(人)、求人倍率は右目盛(倍)

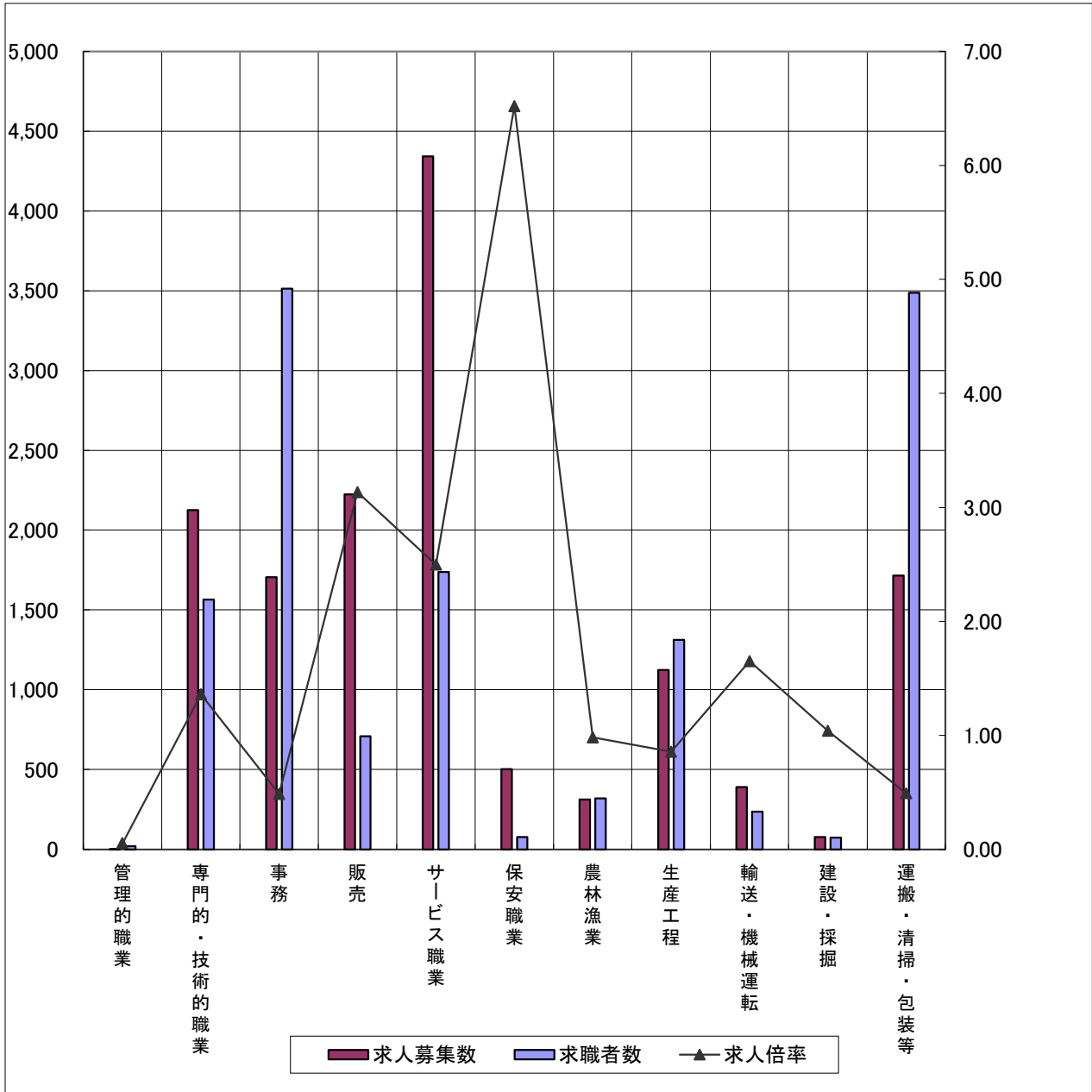
	管理的職業	専門的・技術的職業	事務	販売	サービス職業	保安職業	農林漁業	生産工程	輸送・機械運転	建設・採掘	運搬・清掃・包装等
求人募集数	95	5,205	2,491	2,138	3,412	1,226	244	4,741	1,613	2,167	1,234
求職者数	62	2,591	4,982	1,040	1,660	132	303	3,212	674	335	2,054
求人倍率	1.53	2.01	0.50	2.06	2.06	9.29	0.81	1.48	2.39	6.47	0.60

- (注) 1 求人募集数・求職者数・求人倍率は、正式にはそれぞれ有効求人人数・有効求職者数・有効求人倍率といいます。  
2 求人倍率は、求職者1人あたりの求人募集数を意味しています。  
3 「職業」の合計欄には[職業分類不能]を含みます。

# 求人・求職バランスシート(常用的パート)

令和8年2月

長野労働局 職業安定部



※求人募集数・求職者数は左目盛(人)、求人倍率は右目盛(倍)

	管理的職業	専門的・技術的職業	事務	販売	サービス職業	保安職業	農林漁業	生産工程	輸送・機械運転	建設・採掘	運搬・清掃・包装等
求人募集数	1	2,125	1,704	2,225	4,342	502	312	1,123	390	77	1,715
求職者数	19	1,564	3,514	710	1,738	77	318	1,312	236	74	3,488
求人倍率	0.05	1.36	0.48	3.13	2.50	6.52	0.98	0.86	1.65	1.04	0.49

(注) 1 求人募集数・求職者数・求人倍率は、正式にはそれぞれ有効求人人数・有効求職者数・有効求人倍率といえます。

2 求人倍率は、求職者1人あたりの求人募集数を意味しています。

3 「職業」の合計欄には[職業分類不能]を含みます。

(#01)  
令和8年2月

長野公共職業安定所

職業別	年齢別	常用					常用的パート						
		合計	～24歳	25歳～	35歳～	45歳～	55歳～	合計	～24歳	25歳～	35歳～	45歳～	55歳～
合計	求人募集数	3,881	865	913	809	656	638	2,542	454	471	471	470	676
	求職者数	3,153	251	731	546	755	870	2,363	118	289	361	456	1,139
	求人倍率	1.23	3.45	1.25	1.48	0.87	0.73	1.08	3.85	1.63	1.30	1.03	0.59
管理的職業従事者	求人募集数	26	5	6	6	5	4	0	0	0	0	0	0
	求職者数	10	0	0	0	1	9	2	0	0	0	0	2
	求人倍率	2.60	—	—	—	5.00	0.44	0.00	—	—	—	—	0.00
専門的・技術的職業従事者	求人募集数	993	223	230	203	179	158	362	67	68	68	68	91
	求職者数	499	28	138	114	117	102	291	7	46	52	57	129
	求人倍率	1.99	7.96	1.67	1.78	1.53	1.55	1.24	9.57	1.48	1.31	1.19	0.71
事務従事者	求人募集数	448	102	101	88	76	81	408	76	76	76	76	104
	求職者数	1,044	84	244	168	250	298	758	20	86	134	185	333
	求人倍率	0.43	1.21	0.41	0.52	0.30	0.27	0.54	3.80	0.88	0.57	0.41	0.31
販売従事者	求人募集数	370	107	106	81	44	32	361	63	67	67	67	97
	求職者数	222	18	55	41	54	54	127	13	15	12	21	66
	求人倍率	1.67	5.94	1.93	1.98	0.81	0.59	2.84	4.85	4.47	5.58	3.19	1.47
サービス職業従事者	求人募集数	551	107	120	114	107	103	782	137	145	145	145	210
	求職者数	258	26	61	37	65	69	250	13	27	38	36	136
	求人倍率	2.14	4.12	1.97	3.08	1.65	1.49	3.13	10.54	5.37	3.82	4.03	1.54
保安職業従事者	求人募集数	254	36	51	50	46	71	61	9	12	12	12	16
	求職者数	20	0	1	4	8	7	14	0	0	1	0	13
	求人倍率	12.70	—	51.00	12.50	5.75	10.14	4.36	—	—	12.00	—	1.23
農林漁業従事者	求人募集数	15	4	4	3	2	2	28	6	5	5	5	7
	求職者数	28	3	8	2	6	9	28	1	6	4	4	13
	求人倍率	0.54	1.33	0.50	1.50	0.33	0.22	1.00	6.00	0.83	1.25	1.25	0.54
生産工程従事者	求人募集数	574	135	141	131	87	80	129	25	25	25	24	30
	求職者数	321	45	81	58	78	59	107	7	21	15	15	49
	求人倍率	1.79	3.00	1.74	2.26	1.12	1.36	1.21	3.57	1.19	1.67	1.60	0.61
輸送・機械運転従事者	求人募集数	213	42	46	44	40	41	57	8	8	8	8	25
	求職者数	87	2	11	10	25	39	30	2	2	0	2	24
	求人倍率	2.45	21.00	4.18	4.40	1.60	1.05	1.90	4.00	4.00	—	4.00	1.04
建設・採掘従事者	求人募集数	274	65	68	58	45	38	13	3	2	2	2	4
	求職者数	57	5	10	9	15	18	9	0	1	1	0	7
	求人倍率	4.81	13.00	6.80	6.44	3.00	2.11	1.44	—	2.00	2.00	—	0.57
運搬・清掃・包装等従事者	求人募集数	163	39	40	31	25	28	341	60	63	63	63	92
	求職者数	307	11	52	46	82	116	486	29	56	57	91	253
	求人倍率	0.53	3.55	0.77	0.67	0.30	0.24	0.70	2.07	1.13	1.11	0.69	0.36

(注) 1 求人募集数・求職者数・求人倍率は、正式にはそれぞれ有効求人数・有効求職者数・有効求人倍率といいます。  
 2 求人倍率は、求職者1人あたりの求人募集数を意味しています。  
 3 「職業」の合計欄には、[職業分類不能]を含みます。  
 4 年齢別の求人募集数・求人倍率は、求人均等配分方式(求人数を対象年齢に相当する各年齢階級に均等に配分する算出方法)により計算しています。

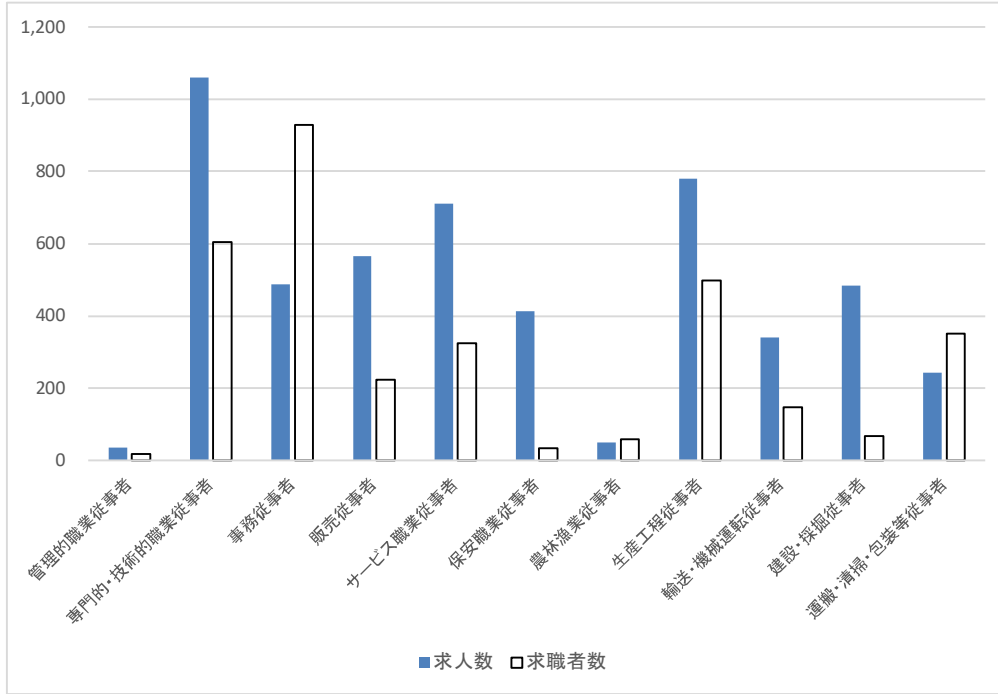
職業別	年齢別	常用					常用的パート						
		合計	～24歳	25歳～	35歳～	45歳～	55歳～	合計	～24歳	25歳～	35歳～	45歳～	55歳～
合計	求人募集数	5,168	1,104	1,195	1,087	909	873	2,520	450	466	468	468	668
	求職者数	3,783	349	801	629	848	1,156	2,863	110	349	423	510	1,471
	求人倍率	1.37	3.16	1.49	1.73	1.07	0.76	0.88	4.09	1.34	1.11	0.92	0.45
管理的職業従事者	求人募集数	36	7	8	7	6	8	1	1	0	0	0	0
	求職者数	19	0	0	3	4	12	5	0	0	0	0	5
	求人倍率	1.89	—	—	2.33	1.50	0.67	0.20	—	—	—	—	0.00
専門的・技術的職業従事者	求人募集数	1,060	224	233	222	210	171	389	72	73	73	73	98
	求職者数	604	38	152	99	128	187	357	5	49	66	65	172
	求人倍率	1.75	5.89	1.53	2.24	1.64	0.91	1.09	14.40	1.49	1.11	1.12	0.57
事務従事者	求人募集数	488	115	114	102	83	74	310	58	58	59	59	76
	求職者数	929	69	221	163	224	252	668	19	96	137	145	271
	求人倍率	0.53	1.67	0.52	0.63	0.37	0.29	0.46	3.05	0.60	0.43	0.41	0.28
販売従事者	求人募集数	565	156	156	123	70	60	313	56	57	58	58	84
	求職者数	223	24	53	35	35	76	148	6	29	16	23	74
	求人倍率	2.53	6.50	2.94	3.51	2.00	0.79	2.11	9.33	1.97	3.63	2.52	1.14
サービス職業従事者	求人募集数	710	130	150	150	142	138	634	114	118	118	118	166
	求職者数	326	35	55	58	84	94	383	12	44	43	66	218
	求人倍率	2.18	3.71	2.73	2.59	1.69	1.47	1.66	9.50	2.68	2.74	1.79	0.76
保安職業従事者	求人募集数	413	57	81	74	66	135	150	17	25	25	25	58
	求職者数	34	0	8	4	4	18	14	0	0	0	0	14
	求人倍率	12.15	—	10.13	18.50	16.50	7.50	10.71	—	—	—	—	4.14
農林漁業従事者	求人募集数	49	11	13	10	7	8	60	11	11	11	11	16
	求職者数	60	4	11	13	10	22	62	4	4	12	11	31
	求人倍率	0.82	2.75	1.18	0.77	0.70	0.36	0.97	2.75	2.75	0.92	1.00	0.52
生産工程従事者	求人募集数	780	179	193	173	140	95	218	40	41	41	41	55
	求職者数	498	46	109	109	119	115	192	8	26	28	33	97
	求人倍率	1.57	3.89	1.77	1.59	1.18	0.83	1.14	5.00	1.58	1.46	1.24	0.57
輸送・機械運転従事者	求人募集数	340	69	77	75	63	56	54	9	10	10	10	15
	求職者数	147	4	13	12	42	76	43	1	0	2	1	39
	求人倍率	2.31	17.25	5.92	6.25	1.50	0.74	1.26	9.00	—	5.00	10.00	0.38
建設・採掘従事者	求人募集数	484	105	116	100	77	86	12	2	2	2	2	4
	求職者数	68	12	11	14	16	15	16	0	0	2	1	13
	求人倍率	7.12	8.75	10.55	7.14	4.81	5.73	0.75	—	—	1.00	2.00	0.31
運搬・清掃・包装等従事者	求人募集数	243	51	54	51	45	42	379	70	71	71	71	96
	求職者数	351	30	57	43	76	145	575	26	51	71	95	332
	求人倍率	0.69	1.70	0.95	1.19	0.59	0.29	0.66	2.69	1.39	1.00	0.75	0.29

- (注) 1 求人募集数・求職者数・求人倍率は、正式にはそれぞれ有効求人数・有効求職者数・有効求人倍率といます。  
 2 求人倍率は、求職者1人あたりの求人募集数を意味しています。  
 3 「職業」の合計欄には、「職業分類不能」を含みます。  
 4 年齢別の求人募集数・求人倍率は、求人均等配分方式(求人数を対象年齢に相当する各年齢階級に均等に配分する算出方法)により計算しています。

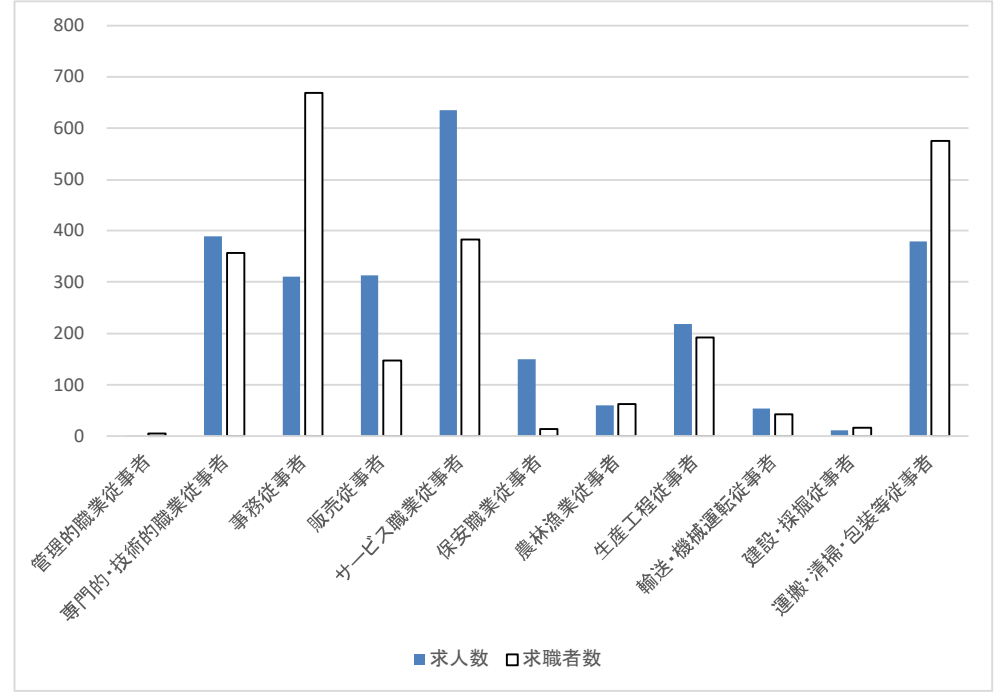
# 求人・求職バランスシート(グラフ)

令和8年2月

**常 用**



**常用的パート**



	合計	管理的職業従事者	専門的・技術的職業従事者	事務従事者	販売従事者	サービス職業従事者	保安職業従事者	農林漁業従事者	生産工程従事者	輸送・機械運転従事者	建設・採掘従事者	運搬・清掃・包装等従事者
求人	5,168	36	1,060	488	565	710	413	49	780	340	484	243
求職者	3,783	19	604	929	223	326	34	60	498	147	68	351
求人倍率	1.37	1.89	1.75	0.53	2.53	2.18	12.15	0.82	1.57	2.31	7.12	0.69

	合計	管理的職業従事者	専門的・技術的職業従事者	事務従事者	販売従事者	サービス職業従事者	保安職業従事者	農林漁業従事者	生産工程従事者	輸送・機械運転従事者	建設・採掘従事者	運搬・清掃・包装等従事者
求人	2,520	1	389	310	313	634	150	60	218	54	12	379
求職者	2,863	5	357	668	148	383	14	62	192	43	16	575
求人倍率	0.88	0.20	1.09	0.46	2.11	1.66	10.71	0.97	1.14	1.26	0.75	0.66

(#01)  
令和8年2月

上田公共職業安定所

職業別	年齢別	常用					常用的パート						
		合計	～24歳	25歳～	35歳～	45歳～	55歳～	合計	～24歳	25歳～	35歳～	45歳～	55歳～
合計	求人募集数	2,379	548	570	503	394	364	1,481	265	277	277	277	385
	求職者数	1,739	151	417	340	385	446	1,346	54	157	184	226	725
	求人倍率	1.37	3.63	1.37	1.48	1.02	0.82	1.10	4.91	1.76	1.51	1.23	0.53
管理的職業従事者	求人募集数	6	2	1	1	1	1	0	0	0	0	0	0
	求職者数	5	0	1	1	1	2	1	0	0	0	0	1
	求人倍率	1.20	—	1.00	1.00	1.00	0.50	0.00	—	—	—	—	0.00
専門的・技術的職業従事者	求人募集数	461	110	110	98	84	59	187	35	36	36	36	44
	求職者数	224	16	63	36	43	66	145	2	21	33	23	66
	求人倍率	2.06	6.88	1.75	2.72	1.95	0.89	1.29	17.50	1.71	1.09	1.57	0.67
事務従事者	求人募集数	279	71	70	60	43	35	144	27	28	28	28	33
	求職者数	424	39	128	86	96	75	318	4	39	54	64	157
	求人倍率	0.66	1.82	0.55	0.70	0.45	0.47	0.45	6.75	0.72	0.52	0.44	0.21
販売従事者	求人募集数	255	66	67	53	37	32	58	11	11	11	11	14
	求職者数	72	8	16	14	22	12	71	5	8	7	7	44
	求人倍率	3.54	8.25	4.19	3.79	1.68	2.67	0.82	2.20	1.38	1.57	1.57	0.32
サービス職業従事者	求人募集数	276	54	60	60	53	49	586	105	109	109	109	154
	求職者数	146	12	42	24	36	32	159	7	14	29	24	85
	求人倍率	1.89	4.50	1.43	2.50	1.47	1.53	3.69	15.00	7.79	3.76	4.54	1.81
保安職業従事者	求人募集数	103	11	16	16	15	45	64	7	10	10	10	27
	求職者数	12	0	3	2	4	3	5	0	0	1	0	4
	求人倍率	8.58	—	5.33	8.00	3.75	15.00	12.80	—	—	10.00	—	6.75
農林漁業従事者	求人募集数	28	8	8	6	3	3	29	5	6	6	6	6
	求職者数	26	1	6	7	4	8	21	1	5	2	2	11
	求人倍率	1.08	8.00	1.33	0.86	0.75	0.38	1.38	5.00	1.20	3.00	3.00	0.55
生産工程従事者	求人募集数	530	127	131	114	83	75	124	24	24	24	24	28
	求職者数	349	24	81	88	78	78	135	5	14	20	27	69
	求人倍率	1.52	5.29	1.62	1.30	1.06	0.96	0.92	4.80	1.71	1.20	0.89	0.41
輸送・機械運転従事者	求人募集数	147	30	34	32	30	21	47	7	8	8	8	16
	求職者数	72	1	6	8	12	45	32	1	1	0	0	30
	求人倍率	2.04	30.00	5.67	4.00	2.50	0.47	1.47	7.00	8.00	—	—	0.53
建設・採掘従事者	求人募集数	174	42	45	37	26	24	7	1	1	1	1	3
	求職者数	26	1	5	6	6	8	10	0	2	0	1	7
	求人倍率	6.69	42.00	9.00	6.17	4.33	3.00	0.70	—	0.50	—	1.00	0.43
運搬・清掃・包装等従事者	求人募集数	120	27	28	26	19	20	235	43	44	44	44	60
	求職者数	208	17	35	36	49	71	266	14	30	21	46	155
	求人倍率	0.58	1.59	0.80	0.72	0.39	0.28	0.88	3.07	1.47	2.10	0.96	0.39

- (注) 1 求人募集数・求職者数・求人倍率は、正式にはそれぞれ有効求人数・有効求職者数・有効求人倍率といいます。  
2 求人倍率は、求職者1人あたりの求人募集数を意味しています。  
3 「職業」の合計欄には、[職業分類不能]を含みます。  
4 年齢別の求人募集数・求人倍率は、求人均等配分方式(求人数を対象年齢に相当する各年齢階級に均等に配分する算出方法)により計算しています。

(#01)  
令和8年2月

飯田公共職業安定所

職業別	年齢別	常用					常用的パート						
		合計	～24歳	25歳～	35歳～	45歳～	55歳～	合計	～24歳	25歳～	35歳～	45歳～	55歳～
合計	求人募集数	2,073	457	475	433	365	343	1,022	182	190	191	191	268
	求職者数	1,379	151	300	218	335	375	1,099	58	130	146	182	583
	求人倍率	1.50	3.03	1.58	1.99	1.09	0.91	0.93	3.14	1.46	1.31	1.05	0.46
管理的職業従事者	求人募集数	6	1	2	1	1	1	0	0	0	0	0	0
	求職者数	2	0	1	0	0	1	2	0	0	0	0	2
	求人倍率	3.00	—	2.00	—	—	1.00	0.00	—	—	—	—	0.00
専門的・技術的職業従事者	求人募集数	479	101	104	99	92	83	187	34	35	35	35	48
	求職者数	143	15	36	20	34	38	91	3	16	11	10	51
	求人倍率	3.35	6.73	2.89	4.95	2.71	2.18	2.05	11.33	2.19	3.18	3.50	0.94
事務従事者	求人募集数	241	57	55	48	43	38	134	25	25	25	25	34
	求職者数	346	25	73	65	100	83	207	10	24	37	49	87
	求人倍率	0.70	2.28	0.75	0.74	0.43	0.46	0.65	2.50	1.04	0.68	0.51	0.39
販売従事者	求人募集数	174	41	41	37	30	25	78	14	14	15	15	20
	求職者数	64	12	19	9	14	10	54	6	6	12	7	23
	求人倍率	2.72	3.42	2.16	4.11	2.14	2.50	1.44	2.33	2.33	1.25	2.14	0.87
サービス職業従事者	求人募集数	228	43	50	50	43	42	276	49	52	52	52	71
	求職者数	119	17	29	13	32	28	124	6	14	18	22	64
	求人倍率	1.92	2.53	1.72	3.85	1.34	1.50	2.23	8.17	3.71	2.89	2.36	1.11
保安職業従事者	求人募集数	59	8	11	11	11	18	38	5	7	7	7	12
	求職者数	9	0	3	2	0	4	8	0	1	0	0	7
	求人倍率	6.56	—	3.67	5.50	—	4.50	4.75	—	7.00	—	—	1.71
農林漁業従事者	求人募集数	15	3	4	4	2	2	28	5	5	5	5	8
	求職者数	32	5	4	5	6	12	29	2	4	1	9	13
	求人倍率	0.47	0.60	1.00	0.80	0.33	0.17	0.97	2.50	1.25	5.00	0.56	0.62
生産工程従事者	求人募集数	490	121	125	103	75	66	150	29	30	30	30	31
	求職者数	314	38	77	57	66	76	133	8	30	18	22	55
	求人倍率	1.56	3.18	1.62	1.81	1.14	0.87	1.13	3.63	1.00	1.67	1.36	0.56
輸送・機械運転従事者	求人募集数	93	19	20	20	18	16	28	5	5	5	5	8
	求職者数	43	2	5	6	13	17	14	0	0	1	0	13
	求人倍率	2.16	9.50	4.00	3.33	1.38	0.94	2.00	—	—	5.00	—	0.62
建設・採掘従事者	求人募集数	201	43	44	43	36	35	9	1	2	2	2	2
	求職者数	26	6	2	1	6	11	3	0	0	0	0	3
	求人倍率	7.73	7.17	22.00	43.00	6.00	3.18	3.00	—	—	—	—	0.67
運搬・清掃・包装等従事者	求人募集数	87	20	19	17	14	17	94	15	15	15	15	34
	求職者数	175	15	28	21	40	71	355	16	28	43	55	213
	求人倍率	0.50	1.33	0.68	0.81	0.35	0.24	0.26	0.94	0.54	0.35	0.27	0.16

- (注) 1 求人募集数・求職者数・求人倍率は、正式にはそれぞれ有効求人数・有効求職者数・有効求人倍率といいます。  
2 求人倍率は、求職者1人あたりの求人募集数を意味しています。  
3 「職業」の合計欄には、[職業分類不能]を含みます。  
4 年齢別の求人募集数・求人倍率は、求人均等配分方式(求人数を対象年齢に相当する各年齢階級に均等に配分する算出方法)により計算しています。

(#01)  
令和8年2月

伊那公共職業安定所

職業別	年齢別	常用					常用的パート						
		合計	～24歳	25歳～	35歳～	45歳～	55歳～	合計	～24歳	25歳～	35歳～	45歳～	55歳～
合計	求人募集数	2,173	490	524	472	355	332	1,007	178	187	187	187	268
	求職者数	1,487	152	255	298	383	399	1,128	35	120	170	207	596
	求人倍率	1.46	3.22	2.05	1.58	0.93	0.83	0.89	5.09	1.56	1.10	0.90	0.45
管理的職業従事者	求人募集数	1	1	0	0	0	0	0	0	0	0	0	0
	求職者数	3	0	0	0	0	3	1	0	0	0	0	1
	求人倍率	0.33	—	—	—	—	0.00	0.00	—	—	—	—	0.00
専門的・技術的職業従事者	求人募集数	481	114	116	102	80	69	207	38	39	39	39	52
	求職者数	187	13	33	33	53	55	104	3	11	20	19	51
	求人倍率	2.57	8.77	3.52	3.09	1.51	1.25	1.99	12.67	3.55	1.95	2.05	1.02
事務従事者	求人募集数	221	53	53	47	36	32	117	22	22	22	22	29
	求職者数	348	33	61	80	97	77	262	5	23	50	70	114
	求人倍率	0.64	1.61	0.87	0.59	0.37	0.42	0.45	4.40	0.96	0.44	0.31	0.25
販売従事者	求人募集数	160	39	39	34	25	23	60	11	11	11	11	16
	求職者数	69	6	11	12	18	22	43	4	5	9	8	17
	求人倍率	2.32	6.50	3.55	2.83	1.39	1.05	1.40	2.75	2.20	1.22	1.38	0.94
サービス職業従事者	求人募集数	206	39	46	44	42	35	300	51	54	54	54	87
	求職者数	91	8	16	14	26	27	133	4	17	19	24	69
	求人倍率	2.26	4.88	2.88	3.14	1.62	1.30	2.26	12.75	3.18	2.84	2.25	1.26
保安職業従事者	求人募集数	82	9	13	13	13	34	39	4	6	6	6	17
	求職者数	5	0	0	1	1	3	2	0	0	0	0	2
	求人倍率	16.40	—	—	13.00	13.00	11.33	19.50	—	—	—	—	8.50
農林漁業従事者	求人募集数	18	4	4	4	3	3	20	4	4	4	4	4
	求職者数	38	6	9	8	5	10	33	0	4	6	6	17
	求人倍率	0.47	0.67	0.44	0.50	0.60	0.30	0.61	—	1.00	0.67	0.67	0.24
生産工程従事者	求人募集数	570	143	155	133	77	62	119	22	23	23	23	28
	求職者数	478	69	89	110	112	98	182	6	31	28	28	89
	求人倍率	1.19	2.07	1.74	1.21	0.69	0.63	0.65	3.67	0.74	0.82	0.82	0.31
輸送・機械運転従事者	求人募集数	162	30	34	34	32	32	32	6	6	6	6	8
	求職者数	49	0	5	6	13	25	20	0	0	0	1	19
	求人倍率	3.31	—	6.80	5.67	2.46	1.28	1.60	—	—	—	6.00	0.42
建設・採掘従事者	求人募集数	156	34	37	35	26	24	4	0	1	1	1	1
	求職者数	21	3	2	6	5	5	7	0	1	0	1	5
	求人倍率	7.43	11.33	18.50	5.83	5.20	4.80	0.57	—	1.00	—	1.00	0.20
運搬・清掃・包装等従事者	求人募集数	116	24	27	26	21	18	109	20	21	21	21	26
	求職者数	153	8	18	19	42	66	307	9	25	29	43	201
	求人倍率	0.76	3.00	1.50	1.37	0.50	0.27	0.36	2.22	0.84	0.72	0.49	0.13

- (注) 1 求人募集数・求職者数・求人倍率は、正式にはそれぞれ有効求人数・有効求職者数・有効求人倍率といいます。  
2 求人倍率は、求職者1人あたりの求人募集数を意味しています。  
3 「職業」の合計欄には、[職業分類不能]を含みます。  
4 年齢別の求人募集数・求人倍率は、求人均等配分方式(求人数を対象年齢に相当する各年齢階級に均等に配分する算出方法)により計算しています。

(#01)  
令和8年2月

篠ノ井公共職業安定所

職業別	年齢別	常用					常用的パート						
		合計	～24歳	25歳～	35歳～	45歳～	55歳～	合計	～24歳	25歳～	35歳～	45歳～	55歳～
合計	求人募集数	2,025	458	482	437	336	312	942	171	176	176	176	243
	求職者数	1,480	137	330	264	331	418	1,268	56	135	180	242	655
	求人倍率	1.37	3.34	1.46	1.66	1.02	0.75	0.74	3.05	1.30	0.98	0.73	0.37
管理的職業従事者	求人募集数	2	1	1	0	0	0	0	0	0	0	0	0
	求職者数	5	0	0	1	2	2	3	0	0	0	1	2
	求人倍率	0.40	—	—	0.00	0.00	0.00	0.00	—	—	—	0.00	0.00
専門的・技術的職業従事者	求人募集数	344	74	76	74	67	53	173	32	33	33	33	42
	求職者数	228	14	76	28	55	55	145	5	16	31	29	64
	求人倍率	1.51	5.29	1.00	2.64	1.22	0.96	1.19	6.40	2.06	1.06	1.14	0.66
事務従事者	求人募集数	154	40	38	33	24	19	85	17	16	16	16	20
	求職者数	429	42	99	92	98	98	338	15	38	72	77	136
	求人倍率	0.36	0.95	0.38	0.36	0.24	0.19	0.25	1.13	0.42	0.22	0.21	0.15
販売従事者	求人募集数	163	46	46	37	20	14	99	19	19	19	19	23
	求職者数	100	12	22	20	20	26	54	5	11	5	11	22
	求人倍率	1.63	3.83	2.09	1.85	1.00	0.54	1.83	3.80	1.73	3.80	1.73	1.05
サービス職業従事者	求人募集数	286	54	60	60	54	58	255	45	47	47	47	69
	求職者数	110	12	23	18	22	35	132	7	16	15	30	64
	求人倍率	2.60	4.50	2.61	3.33	2.45	1.66	1.93	6.43	2.94	3.13	1.57	1.08
保安職業従事者	求人募集数	77	9	13	13	13	29	33	4	6	6	6	11
	求職者数	9	1	0	2	2	4	6	0	0	0	0	6
	求人倍率	8.56	9.00	—	6.50	6.50	7.25	5.50	—	—	—	—	1.83
農林漁業従事者	求人募集数	7	1	1	1	1	3	20	4	4	4	4	4
	求職者数	13	0	2	1	4	6	22	2	2	1	3	14
	求人倍率	0.54	—	0.50	1.00	0.25	0.50	0.91	2.00	2.00	4.00	1.33	0.29
生産工程従事者	求人募集数	380	98	104	88	53	37	84	15	15	15	15	24
	求職者数	250	26	64	43	57	60	126	7	16	15	24	64
	求人倍率	1.52	3.77	1.63	2.05	0.93	0.62	0.67	2.14	0.94	1.00	0.63	0.38
輸送・機械運転従事者	求人募集数	208	40	46	44	41	37	38	7	7	7	7	10
	求職者数	58	2	3	4	17	32	25	0	0	0	1	24
	求人倍率	3.59	20.00	15.33	11.00	2.41	1.16	1.52	—	—	—	7.00	0.42
建設・採掘従事者	求人募集数	205	52	53	44	30	26	4	0	1	1	1	1
	求職者数	17	0	3	4	6	4	10	0	1	0	0	9
	求人倍率	12.06	—	17.67	11.00	5.00	6.50	0.40	—	1.00	—	—	0.11
運搬・清掃・包装等従事者	求人募集数	199	43	44	43	33	36	151	28	28	28	28	39
	求職者数	175	14	21	31	34	75	344	11	29	32	56	216
	求人倍率	1.14	3.07	2.10	1.39	0.97	0.48	0.44	2.55	0.97	0.88	0.50	0.18

- (注) 1 求人募集数・求職者数・求人倍率は、正式にはそれぞれ有効求人数・有効求職者数・有効求人倍率といいます。  
2 求人倍率は、求職者1人あたりの求人募集数を意味しています。  
3 「職業」の合計欄には、[職業分類不能]を含みます。  
4 年齢別の求人募集数・求人倍率は、求人均等配分方式(求人数を対象年齢に相当する各年齢階級に均等に配分する算出方法)により計算しています。

(#01)  
令和8年2月

飯山公共職業安定所

職業別	年齢別	常用					常用的パート						
		合計	～24歳	25歳～	35歳～	45歳～	55歳～	合計	～24歳	25歳～	35歳～	45歳～	55歳～
合計	求人募集数	732	161	169	156	128	118	495	91	97	97	97	113
	求職者数	666	56	130	118	159	203	573	22	63	83	100	305
	求人倍率	1.10	2.88	1.30	1.32	0.81	0.58	0.86	4.14	1.54	1.17	0.97	0.37
管理的職業従事者	求人募集数	7	2	2	1	1	1	0	0	0	0	0	0
	求職者数	0	0	0	0	0	0	0	0	0	0	0	0
	求人倍率	—	—	—	—	—	—	—	—	—	—	—	—
専門的・技術的職業従事者	求人募集数	159	37	36	32	30	24	80	16	16	17	17	14
	求職者数	71	6	13	16	16	20	50	0	7	5	6	32
	求人倍率	2.24	6.17	2.77	2.00	1.88	1.20	1.60	—	2.29	3.40	2.83	0.44
事務従事者	求人募集数	73	17	18	16	12	10	52	10	10	10	10	12
	求職者数	164	12	30	37	36	49	93	1	9	16	24	43
	求人倍率	0.45	1.42	0.60	0.43	0.33	0.20	0.56	10.00	1.11	0.63	0.42	0.28
販売従事者	求人募集数	29	8	7	7	4	3	54	9	10	10	10	15
	求職者数	35	7	8	4	9	7	30	0	6	7	3	14
	求人倍率	0.83	1.14	0.88	1.75	0.44	0.43	1.80	—	1.67	1.43	3.33	1.07
サービス職業従事者	求人募集数	116	21	24	23	22	26	144	26	28	27	27	36
	求職者数	98	12	19	11	26	30	47	2	3	12	11	19
	求人倍率	1.18	1.75	1.26	2.09	0.85	0.87	3.06	13.00	9.33	2.25	2.45	1.89
保安職業従事者	求人募集数	18	2	3	3	3	7	9	1	2	2	2	2
	求職者数	0	0	0	0	0	0	3	0	0	1	0	2
	求人倍率	—	—	—	—	—	—	3.00	—	—	2.00	—	1.00
農林漁業従事者	求人募集数	36	8	8	8	6	6	40	8	8	8	8	8
	求職者数	25	4	7	8	4	2	34	0	4	6	10	14
	求人倍率	1.44	2.00	1.14	1.00	1.50	3.00	1.18	—	2.00	1.33	0.80	0.57
生産工程従事者	求人募集数	126	29	30	29	21	17	42	8	8	8	8	10
	求職者数	93	9	30	17	21	16	52	4	11	10	3	24
	求人倍率	1.35	3.22	1.00	1.71	1.00	1.06	0.81	2.00	0.73	0.80	2.67	0.42
輸送・機械運転従事者	求人募集数	47	9	10	10	10	8	11	2	2	2	2	3
	求職者数	29	0	2	3	10	14	11	0	0	0	1	10
	求人倍率	1.62	—	5.00	3.33	1.00	0.57	1.00	—	—	—	2.00	0.30
建設・採掘従事者	求人募集数	90	22	24	20	13	11	4	0	1	1	1	1
	求職者数	12	1	1	1	4	5	2	0	0	0	0	2
	求人倍率	7.50	22.00	24.00	20.00	3.25	2.20	2.00	—	—	—	—	0.50
運搬・清掃・包装等従事者	求人募集数	31	6	7	7	6	5	59	11	12	12	12	12
	求職者数	102	2	11	17	22	50	208	11	19	20	34	124
	求人倍率	0.30	3.00	0.64	0.41	0.27	0.10	0.28	1.00	0.63	0.60	0.35	0.10

- (注) 1 求人募集数・求職者数・求人倍率は、正式にはそれぞれ有効求人数・有効求職者数・有効求人倍率といいます。  
 2 求人倍率は、求職者1人あたりの求人募集数を意味しています。  
 3 「職業」の合計欄には、[職業分類不能]を含みます。  
 4 年齢別の求人募集数・求人倍率は、求人均等配分方式(求人数を対象年齢に相当する各年齢階級に均等に配分する算出方法)により計算しています。

(#01)  
令和8年2月

木曾福島公共職業安定所

職業別	年齢別	常用					常用的パート						
		合計	～24歳	25歳～	35歳～	45歳～	55歳～	合計	～24歳	25歳～	35歳～	45歳～	55歳～
合計	求人募集数	325	68	74	74	56	53	213	40	43	43	43	44
	求職者数	206	24	37	33	34	78	213	9	23	20	35	126
	求人倍率	1.58	2.83	2.00	2.24	1.65	0.68	1.00	4.44	1.87	2.15	1.23	0.35
管理的職業従事者	求人募集数	0	0	0	0	0	0	0	0	0	0	0	0
	求職者数	0	0	0	0	0	0	0	0	0	0	0	0
	求人倍率	—	—	—	—	—	—	—	—	—	—	—	—
専門的・技術的職業従事者	求人募集数	60	13	13	13	11	10	21	4	4	4	4	5
	求職者数	19	0	7	4	3	5	7	0	1	1	1	4
	求人倍率	3.16	—	1.86	3.25	3.67	2.00	3.00	—	4.00	4.00	4.00	1.25
事務従事者	求人募集数	31	7	7	7	5	5	30	6	6	6	6	6
	求職者数	47	4	2	11	10	20	47	2	6	6	7	26
	求人倍率	0.66	1.75	3.50	0.64	0.50	0.25	0.64	3.00	1.00	1.00	0.86	0.23
販売従事者	求人募集数	20	4	5	5	3	3	59	12	13	13	13	8
	求職者数	3	0	0	1	1	1	5	0	1	1	1	2
	求人倍率	6.67	—	—	5.00	3.00	3.00	11.80	—	13.00	13.00	13.00	4.00
サービス職業従事者	求人募集数	60	11	12	13	12	12	68	12	13	13	13	17
	求職者数	20	2	1	3	5	9	31	2	4	2	7	16
	求人倍率	3.00	5.50	12.00	4.33	2.40	1.33	2.19	6.00	3.25	6.50	1.86	1.06
保安職業従事者	求人募集数	4	0	1	1	1	1	5	1	1	1	1	1
	求職者数	1	0	0	1	0	0	0	0	0	0	0	0
	求人倍率	4.00	—	—	1.00	—	—	—	—	—	—	—	—
農林漁業従事者	求人募集数	12	4	3	3	1	1	0	0	0	0	0	0
	求職者数	1	0	0	0	0	1	4	0	1	0	0	3
	求人倍率	12.00	—	—	—	—	1.00	0.00	—	0.00	—	—	0.00
生産工程従事者	求人募集数	51	13	13	13	6	6	16	3	3	3	3	4
	求職者数	58	13	18	8	9	10	20	1	4	5	4	6
	求人倍率	0.88	1.00	0.72	1.63	0.67	0.60	0.80	3.00	0.75	0.60	0.75	0.67
輸送・機械運転従事者	求人募集数	37	6	9	8	8	6	4	0	1	1	1	1
	求職者数	14	0	0	1	2	11	3	0	0	0	1	2
	求人倍率	2.64	—	—	8.00	4.00	0.55	1.33	—	—	—	1.00	0.50
建設・採掘従事者	求人募集数	40	8	9	9	7	7	0	0	0	0	0	0
	求職者数	5	0	3	0	0	2	3	1	0	0	0	2
	求人倍率	8.00	—	3.00	—	—	3.50	0.00	0.00	—	—	—	0.00
運搬・清掃・包装等従事者	求人募集数	10	2	2	2	2	2	10	2	2	2	2	2
	求職者数	28	4	4	3	2	15	85	3	5	4	13	60
	求人倍率	0.36	0.50	0.50	0.67	1.00	0.13	0.12	0.67	0.40	0.50	0.15	0.03

- (注) 1 求人募集数・求職者数・求人倍率は、正式にはそれぞれ有効求人数・有効求職者数・有効求人倍率といいます。  
2 求人倍率は、求職者1人あたりの求人募集数を意味しています。  
3 「職業」の合計欄には、[職業分類不能]を含みます。  
4 年齢別の求人募集数・求人倍率は、求人均等配分方式(求人数を対象年齢に相当する各年齢階級に均等に配分する算出方法)により計算しています。

形態別・職種別の求人求職の状況

令和8年2月

佐久・小諸計	常用的フルタイム		常用的パートタイム	
	月間有効求人数	月間有効求職者数	月間有効求人数	月間有効求職者数
職業計	2,170	1,999	2,193	1,487
01管理的職業	6	6		1
02研究・技術の職業	183	66	2	22
006開発技術者	33	9		4
007製造技術者	12	17	1	3
008建築・土木・測量技術者	110	13		5
009情報処理・通信技術者（ソフトウェア開発）	15	16	1	3
010情報処理・通信技術者（ソフトウェア開発を除く）	12	10		1
011その他の技術の職業	1	0		3
004.005その他の研究・技術の職業		1		3
03法務・経営・文化芸術等の専門的職業	4	52	4	20
016美術家、写真家、映像撮影者		9		1
017デザイナー	1	12		10
012~015,018~020 その他の法務・経営・文化芸術等の専門的職業	3	31	4	9
04医療・看護・保健の職業	160	75	124	76
021医師、歯科医師、獣医師、薬剤師	10	1	7	8
022保健師、助産師	1	4	5	1
023看護師、准看護師	79	37	65	44
024医療技術者	43	15	29	9
025栄養士、管理栄養士	9	12	3	5
026あん摩マッサージ指圧師、はり師、きゅう師、柔道整復師	8	1	3	2
027その他の医療・看護・保健の専門的職業	1	2		3
028保健医療関係助手	9	3	12	4
05保育・教育の職業	49	35	71	35
030学童保育等指導員、保育補助者、家庭的保育者	1	5	5	8
029.031.032その他の保育・教育の職業	48	30	66	27
06事務的職業	198	514	193	346
033総務・人事・企画事務の職業	19	61	14	16
034一般事務・秘書・受付の職業	66	306	71	255
035その他の総務等事務の職業	12	19	17	11
036電話・インターネットによる応接事務の職業	2	4	1	2
037医療・介護事務の職業	22	28	22	19
038会計事務の職業	18	32	17	11
039生産関連事務の職業	34	27	34	4
040営業・販売関連事務の職業	10	12	8	8
041外勤事務の職業		1	3	1
042運輸・郵便事務の職業	15	5	5	3
043コンピュータ等事務用機器操作の職業		19	1	16
07販売・営業の職業	133	109	1,005	69
044小売店・卸売店店長	2	1		
045販売員	71	63	1,003	63
046商品仕入・再生資源卸売の職業		5		1
047販売類似の職業	1	2		2
048営業の職業	59	38	2	3
08福祉・介護の職業	196	72	186	46
049福祉・介護の専門的職業	51	22	23	13
050施設介護の職業	132	49	139	32
051訪問介護の職業	13	1	24	1

形態別・職種別の求人求職の状況

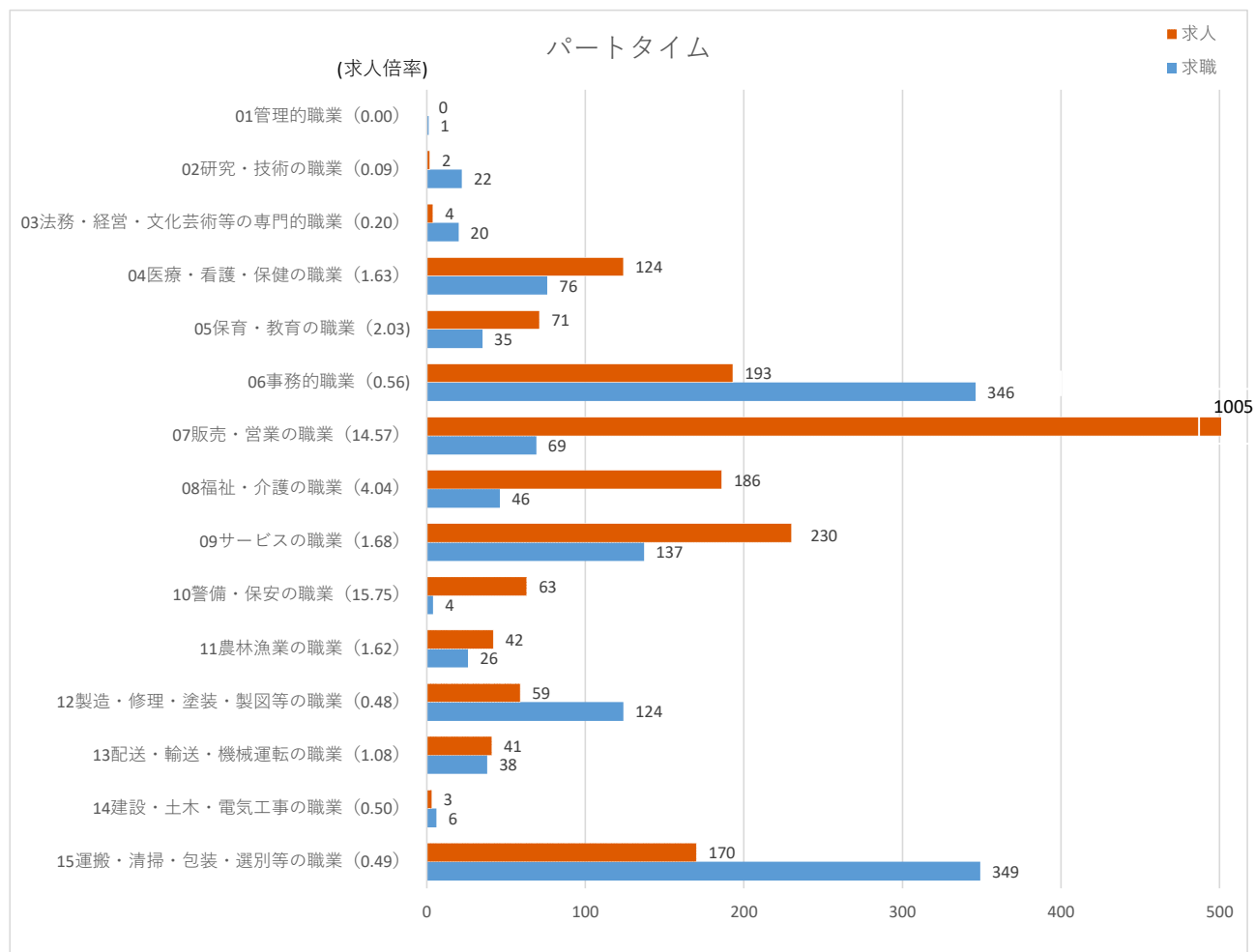
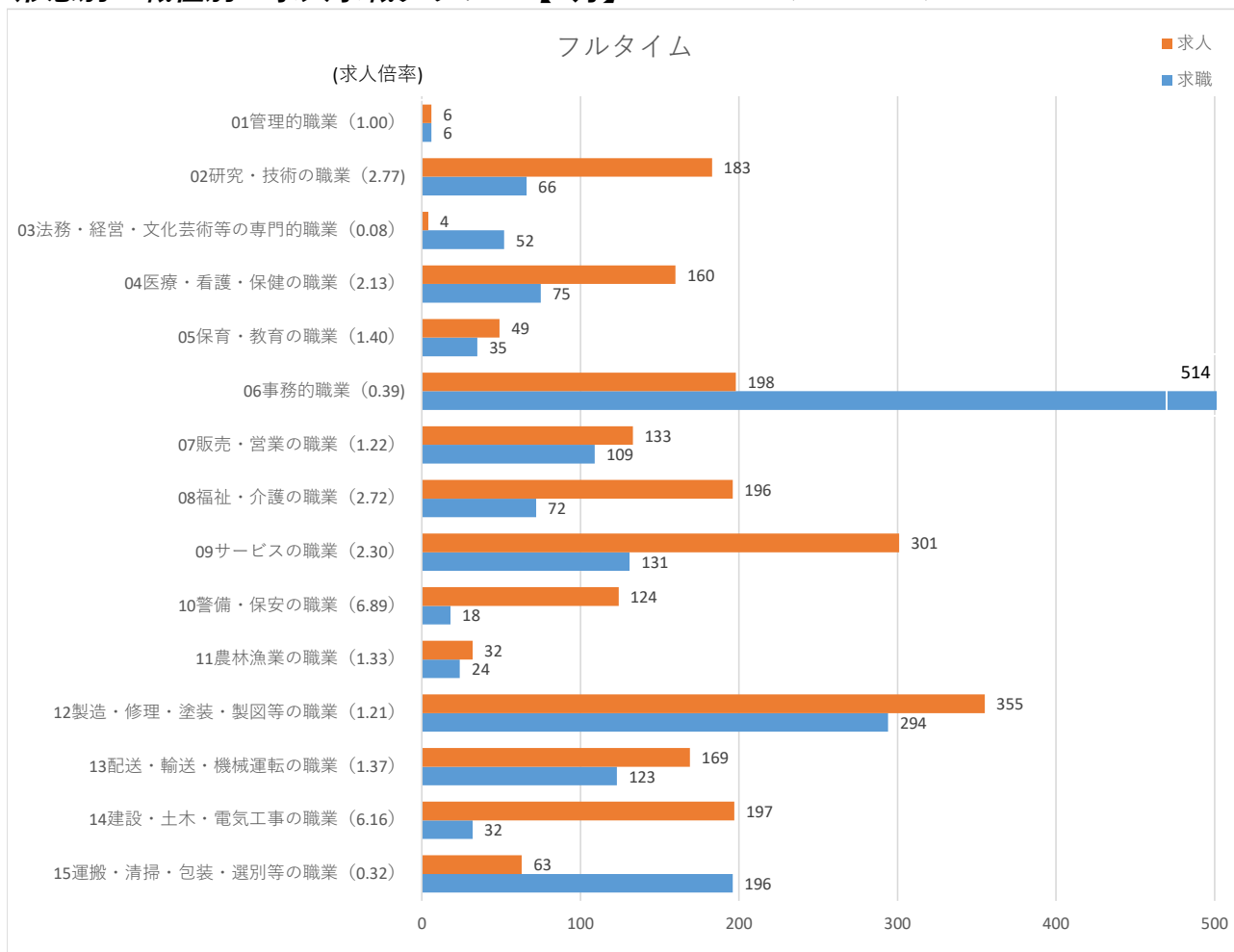
令和8年2月

佐久・小諸計	常用的フルタイム		常用的パートタイム	
	月間有効求人数	月間有効求職者数	月間有効求人数	月間有効求職者数
09サービスの職業	301	131	230	137
052家庭生活支援サービスの職業		0	2	
053理容師、美容師、美容関連サービスの職業	28	10	3	4
054浴場・クリーニングの職業	6	2	7	5
055飲食物調理の職業	77	40	94	54
056接客・給仕の職業	160	51	94	56
057居住施設・ビル等の管理の職業	15	12	10	10
058その他のサービスの職業	15	16	20	8
10警備・保安の職業	124	18	63	4
11農林漁業の職業	32	24	42	26
12製造・修理・塗装・製図等の職業	355	294	59	124
067生産設備オペレーター（金属製品）	6	12		6
068生産設備オペレーター（食料品等）	4	5		2
069生産設備オペレーター（金属製品・食料品等を除く）	9	4		1
070機械組立設備オペレーター	2	17	2	0
071製品製造・加工処理工（金属製品）	96	49	5	12
072製品製造・加工処理工（食料品等）	75	26	21	13
073製品製造・加工処理工（金属製品・食料品等を除く）	33	37	8	22
074機械組立工	42	98	8	35
075機械整備・修理工	49	17	1	2
076製品検査工（金属製品）	13	8		11
077製品検査工（食料品等）	1	0		2
078製品検査工（金属製品・食料品等を除く）	10	4	8	7
079機械検査工	1	5	1	3
080生産関連の職業（塗装・製図を含む）	14	9	5	6
081生産類似の職業		3		2
13配送・輸送・機械運転の職業	169	123	41	38
082配送・集荷の職業	38	47	15	19
083貨物自動車運転の職業	62	37		4
084バス運転の職業	12	3	1	4
085乗用車運転の職業	29	11	21	4
086その他の自動車運転の職業	13	5		3
087鉄道・船舶・航空機運転の職業		1		
088その他の輸送の職業		11	3	1
089施設機械設備操作・建設機械運転の職業	15	8	1	3
14建設・土木・電気工事の職業	197	32	3	6
090建設躯体工事の職業	20	4		
091建設の職業（建設躯体工事の職業を除く）	35	9		3
092土木の職業	112	9	3	1
093採掘の職業				
094電気・通信工事の職業	30	10		2
15運搬・清掃・包装・選別等の職業	63	196	170	349
095荷役・運搬作業員	5	15		10
096清掃・洗浄作業員	35	29	114	106
097包装作業員	3	8	6	7
098選別・ピッキング作業員	4	7		13
099その他の運搬・清掃・包装・選別等の職業	16	137	50	213

※月間有効求人数については就業地で算出してあります。  
 ※月間有効求職者数についてはオンライン登録者を含めています。

# 形態別・職種別の求人求職グラフ 【2月】

(佐久・小諸計)



雇用形態・年齢別		常用フルタイム						常用パート					
		年齢計	～24歳	25歳～	35歳～	45歳～	55歳～	年齢計	～24歳	25歳～	35歳～	45歳～	55歳～
合計	月間有効求人人数	575	123	135	124	101	92	391	71	72	74	74	100
	月間有効求職者数	457	33	76	70	132	146	375	28	35	46	67	199
	有効求人倍率	<b>1.26</b>	<b>3.73</b>	<b>1.78</b>	<b>1.77</b>	<b>0.77</b>	<b>0.63</b>	<b>1.04</b>	<b>2.54</b>	<b>2.06</b>	<b>1.61</b>	<b>1.10</b>	<b>0.50</b>

職 種 別	職業	年齢別											
		年齢計	～24歳	25歳～	35歳～	45歳～	55歳～	年齢計	～24歳	25歳～	35歳～	45歳～	55歳～
管理的職業	月間有効求人人数	1	1	0	0	0	0	0	0	0	0	0	0
	月間有効求職者数	3	0	0	0	3	0	1	0	0	0	0	1
	有効求人倍率	<b>0.33</b>	—	—	—	<b>0.00</b>	—	<b>0.00</b>	—	—	—	—	<b>0.00</b>
専門的・技術的職業	月間有効求人人数	104	21	24	22	21	16	56	10	11	11	11	13
	月間有効求職者数	52	5	9	8	16	14	32	0	4	2	5	21
	有効求人倍率	<b>2.00</b>	<b>4.20</b>	<b>2.67</b>	<b>2.75</b>	<b>1.31</b>	<b>1.14</b>	<b>1.75</b>	—	<b>2.75</b>	<b>5.50</b>	<b>2.20</b>	<b>0.62</b>
事務的職業	月間有効求人人数	59	14	16	13	8	8	56	11	10	10	10	15
	月間有効求職者数	101	5	18	16	31	31	76	4	2	13	19	38
	有効求人倍率	<b>0.58</b>	<b>2.80</b>	<b>0.89</b>	<b>0.81</b>	<b>0.26</b>	<b>0.26</b>	<b>0.74</b>	<b>2.75</b>	<b>5.00</b>	<b>0.77</b>	<b>0.53</b>	<b>0.39</b>
販売の職業	月間有効求人人数	20	5	5	4	3	3	33	6	6	6	6	9
	月間有効求職者数	22	3	1	6	5	7	16	3	3	4	1	5
	有効求人倍率	<b>0.91</b>	<b>1.67</b>	<b>5.00</b>	<b>0.67</b>	<b>0.60</b>	<b>0.43</b>	<b>2.06</b>	<b>2.00</b>	<b>2.00</b>	<b>1.50</b>	<b>6.00</b>	<b>1.80</b>
サービスの職業	月間有効求人人数	101	20	22	21	20	18	158	28	29	30	30	41
	月間有効求職者数	59	5	11	8	14	21	65	5	8	6	8	38
	有効求人倍率	<b>1.71</b>	<b>4.00</b>	<b>2.00</b>	<b>2.63</b>	<b>1.43</b>	<b>0.86</b>	<b>2.43</b>	<b>5.60</b>	<b>3.63</b>	<b>5.00</b>	<b>3.75</b>	<b>1.08</b>
保安の職業	月間有効求人人数	6	1	1	1	1	2	8	1	1	2	2	2
	月間有効求職者数	4	0	0	0	2	2	4	0	0	0	0	4
	有効求人倍率	<b>1.50</b>	—	—	—	<b>0.50</b>	<b>1.00</b>	<b>2.00</b>	—	—	—	—	<b>0.50</b>
農林漁業の職業	月間有効求人人数	13	3	3	3	2	2	6	1	1	1	1	2
	月間有効求職者数	8	2	1	0	4	1	8	2	1	1	2	2
	有効求人倍率	<b>1.63</b>	<b>1.50</b>	<b>3.00</b>	—	<b>0.50</b>	<b>2.00</b>	<b>0.75</b>	<b>0.50</b>	<b>1.00</b>	<b>1.00</b>	<b>0.50</b>	<b>1.00</b>
生産工程の職業	月間有効求人人数	109	24	28	27	16	14	17	3	3	3	3	5
	月間有効求職者数	79	7	14	12	25	21	36	3	4	4	7	18
	有効求人倍率	<b>1.38</b>	<b>3.43</b>	<b>2.00</b>	<b>2.25</b>	<b>0.64</b>	<b>0.67</b>	<b>0.47</b>	<b>1.00</b>	<b>0.75</b>	<b>0.75</b>	<b>0.43</b>	<b>0.28</b>
輸送・機械運転の職業	月間有効求人人数	59	11	14	13	12	9	14	2	3	3	3	3
	月間有効求職者数	27	1	2	4	6	14	6	0	1	0	0	5
	有効求人倍率	<b>2.19</b>	<b>11.00</b>	<b>7.00</b>	<b>3.25</b>	<b>2.00</b>	<b>0.64</b>	<b>2.33</b>	—	<b>3.00</b>	—	—	<b>0.60</b>
建設・採掘の職業	月間有効求人人数	77	18	17	15	14	13	1	1	0	0	0	0
	月間有効求職者数	11	0	0	2	4	5	3	0	1	0	2	0
	有効求人倍率	<b>7.00</b>	—	—	<b>7.50</b>	<b>3.50</b>	<b>2.60</b>	<b>0.33</b>	—	<b>0.00</b>	—	<b>0.00</b>	—
運搬・清掃等の職業	月間有効求人人数	26	5	5	5	4	7	42	8	8	8	8	10
	月間有効求職者数	42	1	10	4	10	17	81	5	5	8	17	46
	有効求人倍率	<b>0.62</b>	<b>5.00</b>	<b>0.50</b>	<b>1.25</b>	<b>0.40</b>	<b>0.41</b>	<b>0.52</b>	<b>1.60</b>	<b>1.60</b>	<b>1.00</b>	<b>0.47</b>	<b>0.22</b>

(注) 1 本表合計の数値は常用のみです。臨時・季節求人求職は除いています。なお、職種別では全数の数値が含まれています。  
 2 求人倍率は、求職者1人あたりの求人数を表します。

(#01)  
令和 8年 2月

須坂公共職業安定所

職業別	年齢別	常用					常用的パート						
		合計	～24歳	25歳～	35歳～	45歳～	55歳～	合計	～24歳	25歳～	35歳～	45歳～	55歳～
合計	求人募集数	737	176	185	156	120	100	464	82	88	87	87	120
	求職者数	617	39	123	100	159	196	457	9	43	64	89	252
	求人倍率	1.19	4.51	1.50	1.56	0.75	0.51	1.02	9.11	2.05	1.36	0.98	0.48
管理的職業従事者	求人募集数	3	0	1	1	1	0	0	0	0	0	0	0
	求職者数	5	0	0	1	1	3	0	0	0	0	0	0
	求人倍率	0.60	—	—	1.00	1.00	0.00	—	—	—	—	—	—
専門的・技術的職業従事者	求人募集数	152	33	34	30	29	26	57	11	11	11	11	13
	求職者数	94	6	19	22	21	26	51	0	9	6	7	29
	求人倍率	1.62	5.50	1.79	1.36	1.38	1.00	1.12	—	1.22	1.83	1.57	0.45
事務従事者	求人募集数	59	15	16	12	9	7	43	8	8	8	8	11
	求職者数	173	9	33	31	55	45	116	3	8	17	25	63
	求人倍率	0.34	1.67	0.48	0.39	0.16	0.16	0.37	2.67	1.00	0.47	0.32	0.17
販売従事者	求人募集数	58	21	17	10	6	4	21	4	4	4	4	5
	求職者数	27	2	7	5	7	6	21	0	4	3	5	9
	求人倍率	2.15	10.50	2.43	2.00	0.86	0.67	1.00	—	1.00	1.33	0.80	0.56
サービス職業従事者	求人募集数	73	14	18	18	12	11	222	38	42	41	41	60
	求職者数	59	7	11	7	13	21	48	1	6	11	9	21
	求人倍率	1.24	2.00	1.64	2.57	0.92	0.52	4.63	38.00	7.00	3.73	4.56	2.86
保安職業従事者	求人募集数	6	1	1	1	1	2	12	2	2	2	2	4
	求職者数	3	0	0	0	2	1	6	0	0	0	0	6
	求人倍率	2.00	—	—	—	0.50	2.00	2.00	—	—	—	—	0.67
農林漁業従事者	求人募集数	9	3	3	1	1	1	16	3	3	3	3	4
	求職者数	20	3	4	3	4	6	24	0	1	2	8	13
	求人倍率	0.45	1.00	0.75	0.33	0.25	0.17	0.67	—	3.00	1.50	0.38	0.31
生産工程従事者	求人募集数	204	51	54	45	32	22	34	6	7	7	7	7
	求職者数	109	11	25	17	27	29	52	1	5	7	11	28
	求人倍率	1.87	4.64	2.16	2.65	1.19	0.76	0.65	6.00	1.40	1.00	0.64	0.25
輸送・機械運転従事者	求人募集数	44	9	11	10	8	6	14	2	3	3	3	3
	求職者数	22	0	3	4	4	11	15	0	0	0	4	11
	求人倍率	2.00	—	3.67	2.50	2.00	0.55	0.93	—	—	—	0.75	0.27
建設・採掘従事者	求人募集数	112	26	27	25	18	16	8	1	1	1	1	4
	求職者数	17	0	6	3	2	6	1	0	0	0	0	1
	求人倍率	6.59	—	4.50	8.33	9.00	2.67	8.00	—	—	—	—	4.00
運搬・清掃・包装等従事者	求人募集数	17	3	3	3	3	5	37	7	7	7	7	9
	求職者数	71	1	10	5	18	37	105	3	8	14	17	63
	求人倍率	0.24	3.00	0.30	0.60	0.17	0.14	0.35	2.33	0.88	0.50	0.41	0.14

- (注) 1 求人募集数・求職者数・求人倍率は、正式にはそれぞれ有効求人数・有効求職者数・有効求人倍率といいます。  
 2 求人倍率は、求職者1人あたりの求人募集数を意味しています。  
 3 「職業」の合計欄には、[職業分類不能]を含みます。  
 4 年齢別の求人募集数・求人倍率は、求人均等配分方式(求人数を対象年齢に相当する各年齢階級に均等に配分する算出方法)により計算しています。

(#01)

常用  
(パートを除く)

# 求人・求職バランスシート(令和8年2月)

求人・求職対照表

## 諏訪地域分(ハローワーク諏訪・岡谷)

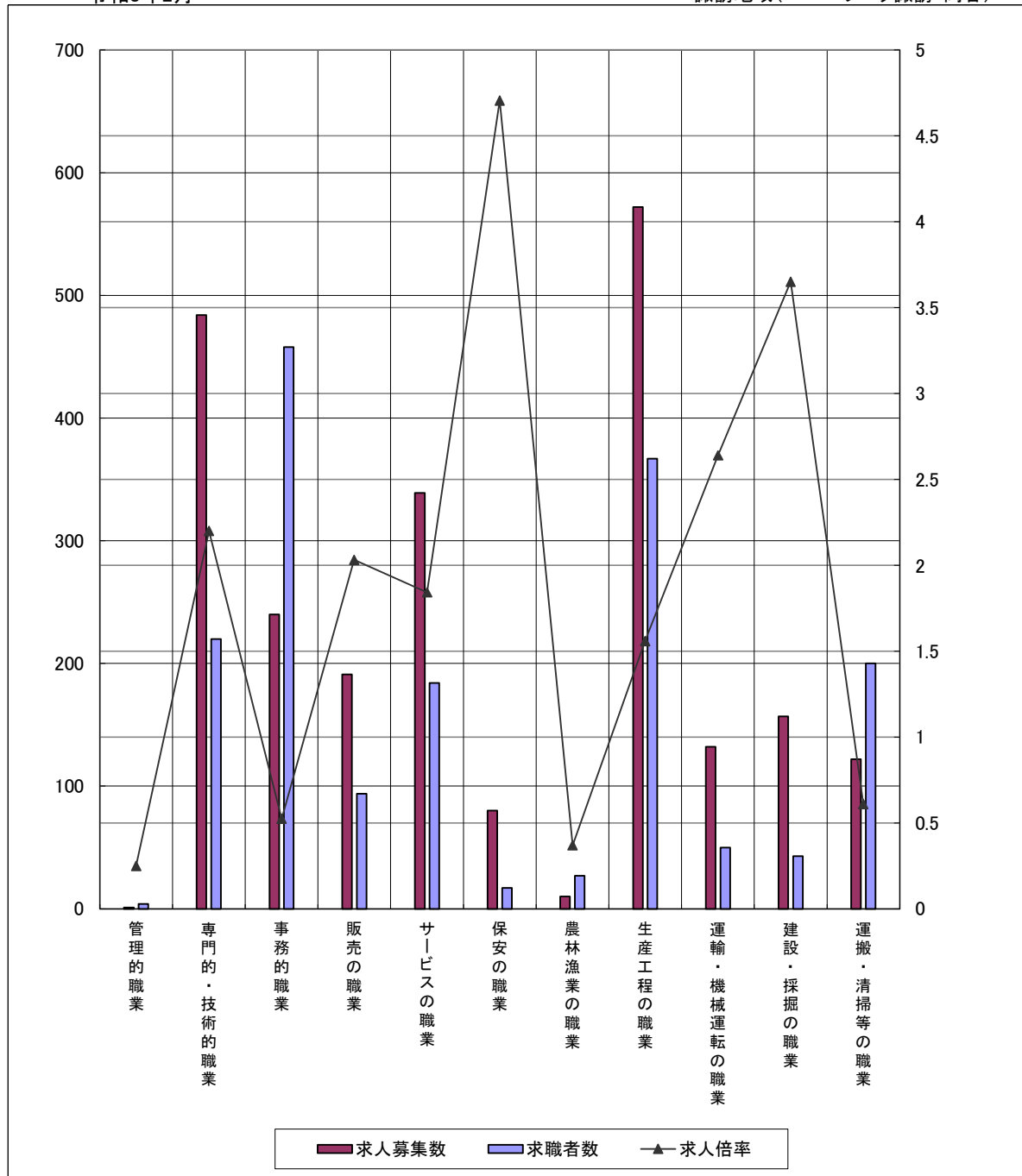
職業別		月	R7	3	4	5	6	7	8	9	10	11	12	R8	2
		2												1	
合計	求人募集数	2,430	2,339	2,386	2,396	2,454	2,484	2,473	2,421	2,466	2,426	2,378	2,412	2,328	
	求職者数	1,777	1,806	1,831	1,773	1,779	1,703	1,711	1,752	1,746	1,704	1,664	1,756	1,822	
	求人倍率	<b>1.37</b>	<b>1.32</b>	<b>1.30</b>	<b>1.35</b>	<b>1.38</b>	<b>1.46</b>	<b>1.45</b>	<b>1.38</b>	<b>1.41</b>	<b>1.42</b>	<b>1.43</b>	<b>1.37</b>	<b>1.28</b>	
専門的・技術的職業	求人募集数	523	501	508	526	520	526	541	543	528	513	518	516	484	
	求職者数	222	228	236	224	218	202	208	205	195	178	172	211	220	
	求人倍率	<b>2.36</b>	<b>2.20</b>	<b>2.15</b>	<b>2.35</b>	<b>2.39</b>	<b>2.60</b>	<b>2.60</b>	<b>2.65</b>	<b>2.71</b>	<b>2.88</b>	<b>3.01</b>	<b>2.45</b>	<b>2.20</b>	
事務的職業	求人募集数	240	223	233	221	246	244	224	226	250	252	259	264	240	
	求職者数	415	416	419	405	421	414	401	413	428	410	410	412	458	
	求人倍率	<b>0.58</b>	<b>0.54</b>	<b>0.56</b>	<b>0.55</b>	<b>0.58</b>	<b>0.59</b>	<b>0.56</b>	<b>0.55</b>	<b>0.58</b>	<b>0.61</b>	<b>0.63</b>	<b>0.64</b>	<b>0.52</b>	
販売の職業	求人募集数	230	223	232	224	221	242	226	209	210	208	202	188	191	
	求職者数	88	96	97	95	87	91	101	99	98	88	89	89	94	
	求人倍率	<b>2.61</b>	<b>2.32</b>	<b>2.39</b>	<b>2.36</b>	<b>2.54</b>	<b>2.66</b>	<b>2.24</b>	<b>2.11</b>	<b>2.14</b>	<b>2.36</b>	<b>2.27</b>	<b>2.11</b>	<b>2.03</b>	
サービスの職業	求人募集数	389	367	355	364	357	381	384	408	416	395	346	354	339	
	求職者数	159	174	161	161	173	156	156	170	165	164	157	170	184	
	求人倍率	<b>2.45</b>	<b>2.11</b>	<b>2.20</b>	<b>2.26</b>	<b>2.06</b>	<b>2.44</b>	<b>2.46</b>	<b>2.40</b>	<b>2.52</b>	<b>2.41</b>	<b>2.20</b>	<b>2.08</b>	<b>1.84</b>	
保安の職業	求人募集数	96	87	100	111	114	104	87	85	69	72	87	92	80	
	求職者数	13	11	8	11	11	11	13	14	14	15	16	18	17	
	求人倍率	<b>7.38</b>	<b>7.91</b>	<b>12.50</b>	<b>10.09</b>	<b>10.36</b>	<b>9.45</b>	<b>6.69</b>	<b>6.07</b>	<b>4.93</b>	<b>4.80</b>	<b>5.44</b>	<b>5.11</b>	<b>4.71</b>	
生産工程の職業	求人募集数	537	561	558	550	566	570	577	548	564	569	558	574	572	
	求職者数	403	401	412	392	391	378	392	415	410	415	395	397	367	
	求人倍率	<b>1.33</b>	<b>1.40</b>	<b>1.35</b>	<b>1.40</b>	<b>1.45</b>	<b>1.51</b>	<b>1.47</b>	<b>1.32</b>	<b>1.38</b>	<b>1.37</b>	<b>1.41</b>	<b>1.45</b>	<b>1.56</b>	
運輸・機械 運転の職業	求人募集数	112	117	105	120	131	132	144	133	150	130	124	130	132	
	求職者数	49	55	59	53	49	42	40	43	47	48	48	55	50	
	求人倍率	<b>2.29</b>	<b>2.13</b>	<b>1.78</b>	<b>2.26</b>	<b>2.67</b>	<b>3.14</b>	<b>3.60</b>	<b>3.09</b>	<b>3.19</b>	<b>2.71</b>	<b>2.58</b>	<b>2.36</b>	<b>2.64</b>	
建設・採掘 の職業	求人募集数	166	176	175	178	167	155	151	146	156	148	149	162	157	
	求職者数	24	27	27	33	30	31	25	24	31	27	30	33	43	
	求人倍率	<b>6.92</b>	<b>6.52</b>	<b>6.48</b>	<b>5.39</b>	<b>5.57</b>	<b>5.00</b>	<b>6.04</b>	<b>6.08</b>	<b>5.03</b>	<b>5.48</b>	<b>4.97</b>	<b>4.91</b>	<b>3.65</b>	
運搬・清掃 等の職業	求人募集数	123	103	103	88	117	113	123	108	112	123	118	115	122	
	求職者数	197	195	200	195	197	186	181	184	192	192	186	194	200	
	求人倍率	<b>0.62</b>	<b>0.53</b>	<b>0.52</b>	<b>0.45</b>	<b>0.59</b>	<b>0.61</b>	<b>0.68</b>	<b>0.59</b>	<b>0.58</b>	<b>0.64</b>	<b>0.63</b>	<b>0.59</b>	<b>0.61</b>	

- (注) 1 求人募集数・求職者数・求人倍率は、正式にはそれぞれ有効求人人数・有効求職者数・有効求人倍率といいます。  
 2 求人倍率は、求職者1人あたりの求人募集数を意味しています。  
 3 「職業」の合計欄には、[管理職] [農林漁業職] [職業分類不能] を含みます。

# 求人・求職バランスシート(常用)

令和8年2月

諏訪地域(ハローワーク諏訪・岡谷)



※求人募集数・求職者数は左目盛(人)、求人倍率は右目盛(倍)

	管理的職業	専門的・技術的職業	事務的職業	販売の職業	サービスの職業	保安の職業	農林漁業の職業	生産工程の職業	運輸・機械運転の職業	建設・採掘の職業	運搬・清掃等の職業
求人募集数	1	484	240	191	339	80	10	572	132	157	122
求職者数	4	220	458	94	184	17	27	367	50	43	200
求人倍率	0.25	2.20	0.52	2.03	1.84	4.71	0.37	1.56	2.64	3.65	0.61

- (注) 1 求人募集数・求職者数・求人倍率は、正式にはそれぞれ有効求人数・有効求職者数・有効求人倍率といいます。
- 2 求人倍率は、求職者1人あたりの求人募集数を意味しています。
- 3 「職業」の合計欄には、「職業分類不能」を含みます。

# 求人・求職バランスシート(令和8年2月)

求人・求職対照表

## 諏訪地域分(ハローワーク諏訪・岡谷)

職業別		月	R7	3	4	5	6	7	8	9	10	11	12	R8	2
		2												1	
合計	求人募集数	1,215	1,328	1,345	1,162	1,186	1,131	1,064	1,147	1,227	1,191	1,114	1,182	1,246	
	求職者数	1,230	1,323	1,379	1,452	1,404	1,312	1,291	1,317	1,397	1,333	1,260	1,261	1,340	
	求人倍率	<b>0.99</b>	<b>1.00</b>	<b>0.98</b>	<b>0.80</b>	<b>0.84</b>	<b>0.86</b>	<b>0.82</b>	<b>0.87</b>	<b>0.88</b>	<b>0.89</b>	<b>0.88</b>	<b>0.94</b>	<b>0.93</b>	
専門的・技術的職業	求人募集数	218	246	240	196	196	183	185	188	191	193	176	193	199	
	求職者数	134	155	159	167	158	139	140	134	150	139	127	112	132	
	求人倍率	<b>1.63</b>	<b>1.59</b>	<b>1.51</b>	<b>1.17</b>	<b>1.24</b>	<b>1.32</b>	<b>1.32</b>	<b>1.40</b>	<b>1.27</b>	<b>1.39</b>	<b>1.39</b>	<b>1.72</b>	<b>1.51</b>	
事務的職業	求人募集数	143	193	192	130	117	98	82	100	112	103	92	101	132	
	求職者数	241	283	295	311	294	283	276	287	304	271	239	257	284	
	求人倍率	<b>0.59</b>	<b>0.68</b>	<b>0.65</b>	<b>0.42</b>	<b>0.40</b>	<b>0.35</b>	<b>0.30</b>	<b>0.35</b>	<b>0.37</b>	<b>0.38</b>	<b>0.38</b>	<b>0.39</b>	<b>0.46</b>	
販売の職業	求人募集数	84	72	68	64	67	73	60	80	83	91	84	86	84	
	求職者数	48	53	65	67	63	57	63	61	67	66	72	78	72	
	求人倍率	<b>1.75</b>	<b>1.36</b>	<b>1.05</b>	<b>0.96</b>	<b>1.06</b>	<b>1.28</b>	<b>0.95</b>	<b>1.31</b>	<b>1.24</b>	<b>1.38</b>	<b>1.17</b>	<b>1.10</b>	<b>1.17</b>	
サービスの職業	求人募集数	397	439	463	429	429	431	376	424	458	433	408	447	459	
	求職者数	169	180	191	183	173	158	139	157	167	170	159	158	175	
	求人倍率	<b>2.35</b>	<b>2.44</b>	<b>2.42</b>	<b>2.34</b>	<b>2.48</b>	<b>2.73</b>	<b>2.71</b>	<b>2.70</b>	<b>2.74</b>	<b>2.55</b>	<b>2.57</b>	<b>2.83</b>	<b>2.62</b>	
保安の職業	求人募集数	34	35	34	33	36	13	19	19	17	15	20	21	20	
	求職者数	2	3	5	10	8	7	4	6	8	9	12	12	11	
	求人倍率	<b>17.00</b>	<b>11.67</b>	<b>6.80</b>	<b>3.30</b>	<b>4.50</b>	<b>1.86</b>	<b>4.75</b>	<b>3.17</b>	<b>2.13</b>	<b>1.67</b>	<b>1.67</b>	<b>1.75</b>	<b>1.82</b>	
生産工程の職業	求人募集数	106	114	109	100	105	113	117	127	141	133	122	119	131	
	求職者数	155	161	160	171	165	151	153	143	157	160	148	145	152	
	求人倍率	<b>0.68</b>	<b>0.71</b>	<b>0.68</b>	<b>0.58</b>	<b>0.64</b>	<b>0.75</b>	<b>0.76</b>	<b>0.89</b>	<b>0.90</b>	<b>0.83</b>	<b>0.82</b>	<b>0.82</b>	<b>0.86</b>	
運輸・機械 運転の職業	求人募集数	73	53	54	52	47	51	61	62	65	61	58	61	65	
	求職者数	15	15	11	14	14	18	21	16	10	9	10	13	18	
	求人倍率	<b>4.87</b>	<b>3.53</b>	<b>4.91</b>	<b>3.71</b>	<b>3.36</b>	<b>2.83</b>	<b>2.90</b>	<b>3.88</b>	<b>6.50</b>	<b>6.78</b>	<b>5.80</b>	<b>4.69</b>	<b>3.61</b>	
建設・採掘 の職業	求人募集数	8	10	13	11	11	9	10	10	10	14	10	12	12	
	求職者数	4	2	2	2	2	2	3	2	2	2	3	4	4	
	求人倍率	<b>2.00</b>	<b>5.00</b>	<b>6.50</b>	<b>5.50</b>	<b>5.50</b>	<b>4.50</b>	<b>3.33</b>	<b>5.00</b>	<b>5.00</b>	<b>7.00</b>	<b>3.33</b>	<b>3.00</b>	<b>3.00</b>	
運搬・清掃 等の職業	求人募集数	142	149	139	117	141	131	129	125	136	137	129	125	121	
	求職者数	286	296	311	327	325	311	303	317	327	322	320	318	320	
	求人倍率	<b>0.50</b>	<b>0.50</b>	<b>0.45</b>	<b>0.36</b>	<b>0.43</b>	<b>0.42</b>	<b>0.43</b>	<b>0.39</b>	<b>0.42</b>	<b>0.43</b>	<b>0.40</b>	<b>0.39</b>	<b>0.38</b>	

(注) 1 求人募集数・求職者数・求人倍率は、正式にはそれぞれ有効求人数・有効求職者数・有効求人倍率といいます。

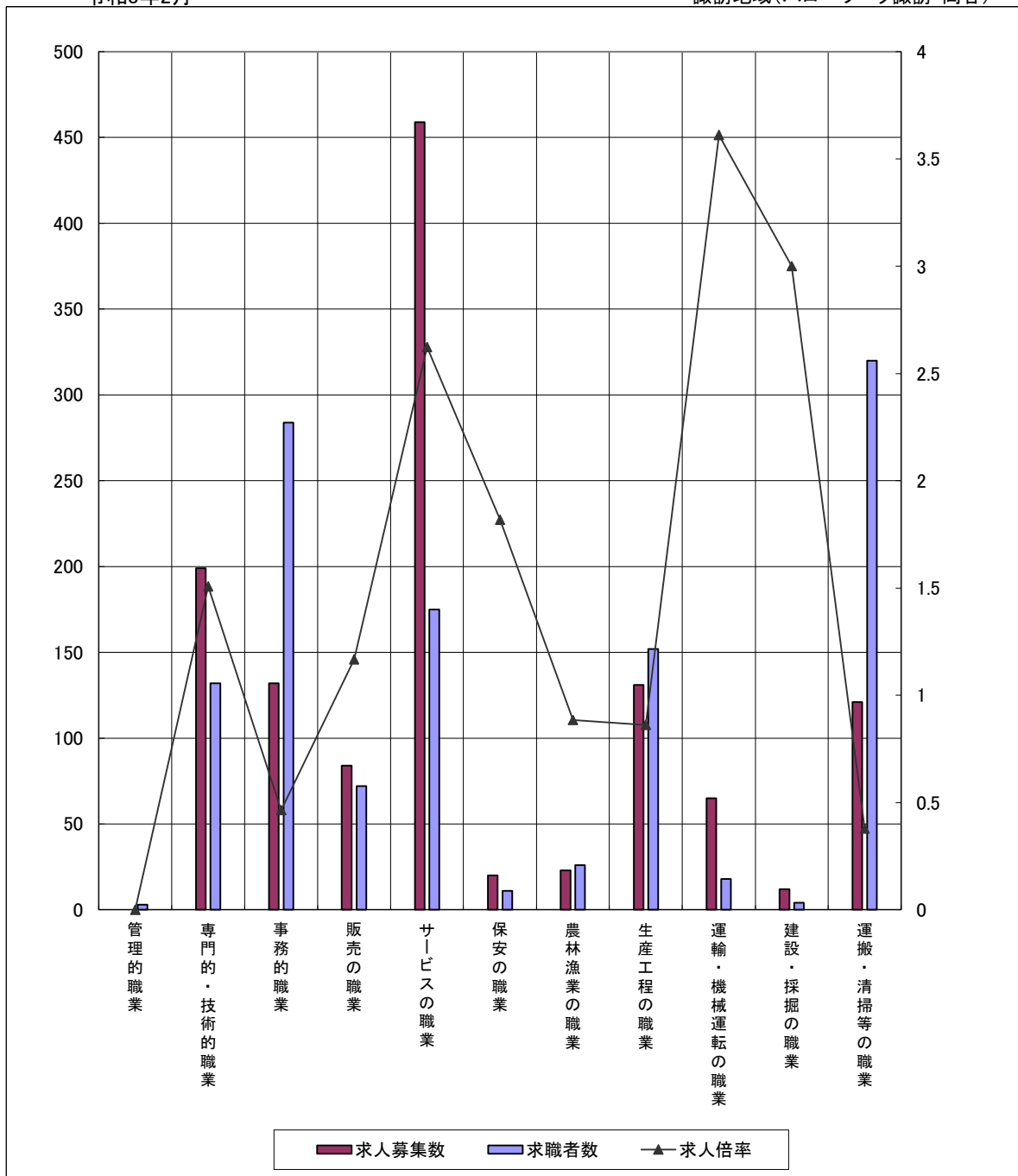
2 求人倍率は、求職者1人あたりの求人募集数を意味しています。

3 「職業」の合計欄には、[管理職] [農林漁業職] [職業分類不能] を含みます。

## 求人・求職バランスシート(パート)

令和8年2月

諏訪地域(ハローワーク諏訪・岡谷)



※求人募集数・求職者数は左目盛(人)、求人倍率は右目盛(倍)

	管理的職業	専門的・技術的職業	事務的職業	販売の職業	サービスの職業	保安の職業	農林漁業の職業	生産工程の職業	運輸・機械運転の職業	建設・採掘の職業	運搬・清掃等の職業
求人募集数	0	199	132	84	459	20	23	131	65	12	121
求職者数	3	132	284	72	175	11	26	152	18	4	320
求人倍率	0.00	1.51	0.46	1.17	2.62	1.82	0.88	0.86	3.61	3.00	0.38

- (注) 1 求人募集数・求職者数・求人倍率は、正式にはそれぞれ有効求人人数・有効求職者数・有効求人倍率といいます。  
 2 求人倍率は、求職者1人あたりの求人募集数を意味しています。  
 3 「職業」の合計欄には、「職業分類不能」を含みます。

(#01)

令和8年2月

諏訪地域(ハローワーク諏訪・岡谷)

職業別	年齢別	常用					常用的パート						
		合計	～24歳	25歳～	35歳～	45歳～	55歳～	合計	～24歳	25歳～	35歳～	45歳～	55歳～
合計	求人募集数	2,328	547	564	490	396	331	1,246	228	236	236	236	310
	求職者数	1,822	148	338	317	487	532	1,340	51	136	208	260	685
	求人倍率	1.28	3.70	1.67	1.55	0.81	0.62	0.93	4.47	1.74	1.13	0.91	0.45
A 管理的職業	求人募集数	1	1	0	0	0	0	0	0	0	0	0	0
	求職者数	4	0	0	0	0	4	3	0	0	0	0	3
	求人倍率	0.25	—	—	—	—	0.00	0.00	—	—	—	—	0.00
B 専門的・技術的職業	求人募集数	484	110	112	101	93	68	199	38	38	38	38	47
	求職者数	220	13	53	36	54	64	132	0	18	24	31	59
	求人倍率	2.20	8.46	2.11	2.81	1.72	1.06	1.51	—	2.11	1.58	1.23	0.80
C 事務的職業	求人募集数	240	61	59	52	38	30	132	25	25	25	25	32
	求職者数	458	31	91	86	124	126	284	6	32	58	56	132
	求人倍率	0.52	1.97	0.65	0.60	0.31	0.24	0.46	4.17	0.78	0.43	0.45	0.24
D 販売の職業	求人募集数	191	54	54	40	26	17	84	15	16	16	16	21
	求職者数	94	11	22	15	20	26	72	2	9	14	12	35
	求人倍率	2.03	4.91	2.45	2.67	1.30	0.65	1.17	7.50	1.78	1.14	1.33	0.60
E サービスの職業	求人募集数	339	67	74	70	66	62	459	83	87	87	87	115
	求職者数	184	14	24	30	54	62	175	8	18	28	33	88
	求人倍率	1.84	4.79	3.08	2.33	1.22	1.00	2.62	10.38	4.83	3.11	2.64	1.31
F 保安の職業	求人募集数	80	11	15	15	15	24	20	3	4	4	4	5
	求職者数	17	0	0	3	4	10	11	0	0	0	2	9
	求人倍率	4.71	—	—	5.00	3.75	2.40	1.82	—	—	—	2.00	0.56
G 農林漁業の職業	求人募集数	10	2	2	2	2	2	23	4	4	4	4	7
	求職者数	27	1	4	2	13	7	26	2	1	3	1	19
	求人倍率	0.37	2.00	0.50	1.00	0.15	0.29	0.88	2.00	4.00	1.33	4.00	0.37
H 生産工程の職業	求人募集数	572	147	150	121	87	67	131	25	25	25	25	31
	求職者数	367	46	83	73	96	69	152	4	14	32	33	69
	求人倍率	1.56	3.20	1.81	1.66	0.91	0.97	0.86	6.25	1.79	0.78	0.76	0.45
I 輸送・機械運転の職業	求人募集数	132	28	32	30	23	19	65	12	12	12	12	17
	求職者数	50	1	0	6	16	27	18	0	0	0	1	17
	求人倍率	2.64	28.00	—	5.00	1.44	0.70	3.61	—	—	—	12.00	1.00
J 建設・採掘の職業	求人募集数	157	36	36	33	26	26	12	2	2	2	2	4
	求職者数	43	2	9	8	15	9	4	0	0	0	1	3
	求人倍率	3.65	18.00	4.00	4.13	1.73	2.89	3.00	—	—	—	2.00	1.33
K 運搬・清掃等の職業	求人募集数	122	30	30	26	20	16	121	21	23	23	23	31
	求職者数	200	21	18	28	58	75	320	19	26	37	64	174
	求人倍率	0.61	1.43	1.67	0.93	0.34	0.21	0.38	1.11	0.88	0.62	0.36	0.18

- (注) 1 求人募集数・求職者数・求人倍率は、正式にはそれぞれ有効求人数・有効求職者数・有効求人倍率といいます。  
 2 求人倍率は、求職者1人あたりの求人募集数を意味しています。  
 3 「職業」の合計欄には、[職業分類不能]を含みます。  
 4 年齢別の求人募集数・求人倍率は、求人均等配分方式(求人数を対象年齢に相当する各年齢階級に均等に配分する算出方法)により計算しています。