

(#01)  
2025年12月度

長野労働局 職業安定部

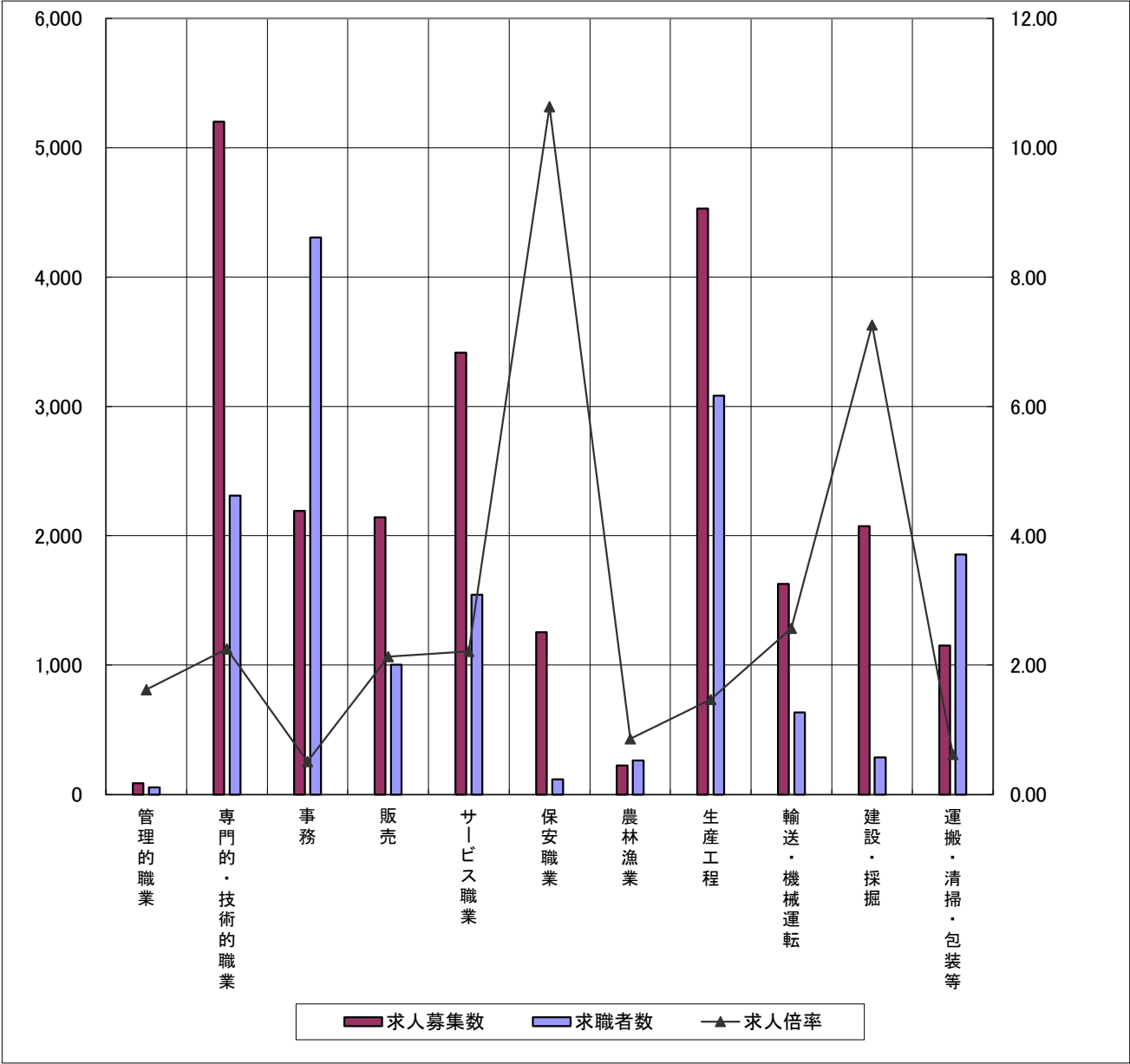
年齢別 職業別		合計	常用					合計	常用的パート				
			～24歳	25歳～	35歳～	45歳～	55歳～		～24歳	25歳～	35歳～	45歳～	55歳～
合 計 ※分類不能含む	求人募集数	23,910	5,314	5,655	5,057	4,102	3,782	13,767	2,486	2,579	2,579	2,577	3,546
	求職者数	17,203	1,592	3,727	3,105	4,112	4,667	13,224	629	1,651	2,026	2,361	6,557
	求人倍率	1.39	3.34	1.52	1.63	1.00	0.81	1.04	3.95	1.56	1.27	1.09	0.54
	管理的職業従事者	求人募集数	86	18	20	18	14	16	4	0	1	1	1
		求職者数	53	0	3	6	9	35	11	0	0	0	11
		求人倍率	1.62	—	6.67	3.00	1.56	0.46	0.36	—	—	—	0.09
	専門的・技術的職業従事者	求人募集数	5,203	1,143	1,182	1,087	988	803	2,143	403	407	407	519
		求職者数	2,310	161	620	457	510	562	1,349	27	230	275	583
		求人倍率	2.25	7.10	1.91	2.38	1.94	1.43	1.59	14.93	1.77	1.48	0.89
	事務従事者	求人募集数	2,193	540	543	466	351	293	1,275	241	243	243	306
		求職者数	4,306	379	1,034	811	1,078	1,004	2,942	97	374	584	1,258
		求人倍率	0.51	1.42	0.53	0.57	0.33	0.29	0.43	2.48	0.65	0.42	0.24
	販売従事者	求人募集数	2,143	579	575	464	292	233	1,980	360	368	368	516
		求職者数	1,005	108	235	168	238	256	680	50	98	101	315
		求人倍率	2.13	5.36	2.45	2.76	1.23	0.91	2.91	7.20	3.76	3.64	1.64
	サービス職業従事者	求人募集数	3,417	653	746	721	660	637	4,468	802	839	839	1,149
		求職者数	1,544	163	297	250	394	440	1,580	76	209	215	801
		求人倍率	2.21	4.01	2.51	2.88	1.68	1.45	2.83	10.55	4.01	3.90	3.01
	保安職業従事者	求人募集数	1,255	165	234	228	216	412	493	61	85	85	177
		求職者数	118	4	11	22	27	54	70	0	3	3	60
		求人倍率	10.64	41.25	21.27	10.36	8.00	7.63	7.04	—	28.33	28.33	21.25
	農林漁業従事者	求人募集数	226	53	54	47	35	37	212	40	39	39	55
		求職者数	263	22	59	59	58	65	267	21	30	40	128
		求人倍率	0.86	2.41	0.92	0.80	0.60	0.57	0.79	1.90	1.30	0.98	0.43
	生産工程従事者	求人募集数	4,530	1,101	1,162	989	710	568	979	186	188	188	230
		求職者数	3,082	346	668	628	778	662	1,220	54	167	205	563
		求人倍率	1.47	3.18	1.74	1.57	0.91	0.86	0.80	3.44	1.13	0.92	0.41
	輸送・機械運転従事者	求人募集数	1,629	326	368	354	306	275	402	69	75	75	108
		求職者数	634	17	52	64	183	318	220	3	4	4	193
		求人倍率	2.57	19.18	7.08	5.53	1.67	0.86	1.83	23.00	18.75	18.75	4.69
	建設・採掘従事者	求人募集数	2,076	477	503	440	336	320	72	12	13	13	21
		求職者数	286	37	55	52	69	73	56	0	5	2	45
		求人倍率	7.26	12.89	9.15	8.46	4.87	4.38	1.29	—	2.60	6.50	3.25
	運搬・清掃・包装等従事者	求人募集数	1,152	259	268	243	194	188	1,739	312	321	321	464
		求職者数	1,857	129	287	277	433	731	3,287	165	334	386	1,825
		求人倍率	0.62	2.01	0.93	0.88	0.45	0.26	0.53	1.89	0.96	0.83	0.25

- (注) 1 求人募集数・求職者数・求人倍率は、正式にはそれぞれ有効求人数・有効求職者数・有効求人倍率といいます。  
2 求人倍率は、求職者1人あたりの求人募集数を意味しています。  
3 「職業」の合計欄には、「職業分類不能」を含みます。  
4 年齢別の求人募集数・求人倍率は、求人均等配分方式(求人数を対象年齢に相当する各年齢階級に均等に配分する算出方法)により計算しています。

求人・求職バランスシート(常用)

令和7年12月

長野労働局 職業安定部



※求人募集数・求職者数は左目盛(人)、求人倍率は右目盛(倍)

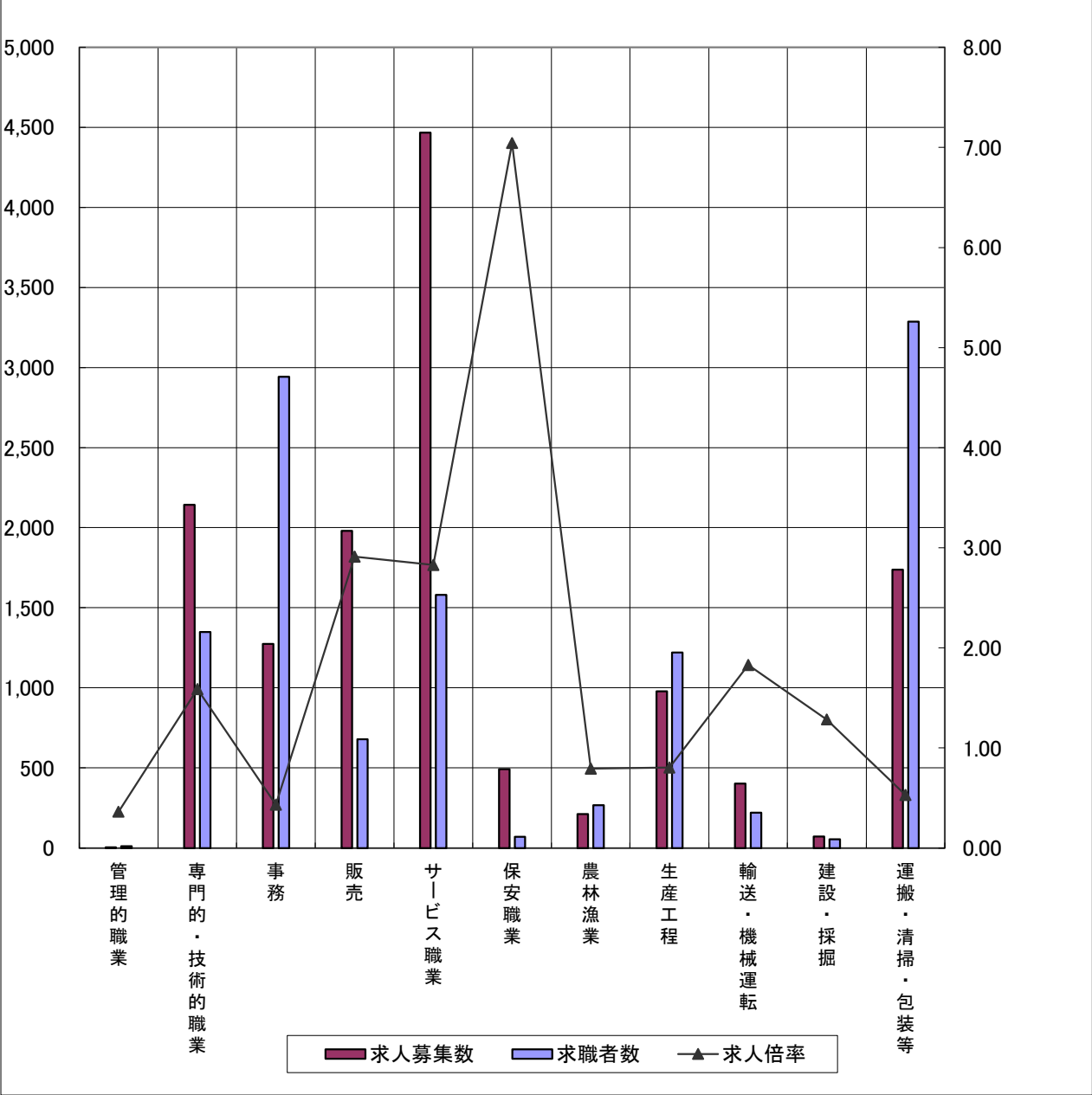
	管理的職業	専門的・技術的職業	事務	販売	サービス職業	保安職業	農林漁業	生産工程	輸送・機械運転	建設・採掘	運搬・清掃・包装等
求人募集数	86	5,203	2,193	2,143	3,417	1,255	226	4,530	1,629	2,076	1,152
求職者数	53	2,310	4,306	1,005	1,544	118	263	3,082	634	286	1,857
求人倍率	1.62	2.25	0.51	2.13	2.21	10.64	0.86	1.47	2.57	7.26	0.62

- (注) 1 求人募集数・求職者数・求人倍率は、正式にはそれぞれ有効求人数・有効求職者数・有効求人倍率といいます。
- 2 求人倍率は、求職者1人あたりの求人募集数を意味しています。
- 3 「職業」の合計欄には[職業分類不能]を含みます。

# 求人・求職バランスシート(常用的パート)

令和7年12月

長野労働局 職業安定部



※求人募集数・求職者数は左目盛(人)、求人倍率は右目盛(倍)

	管理的職業	専門的・技術的職業	事務	販売	サービス職業	保安職業	農林漁業	生産工程	輸送・機械運転	建設・採掘	運搬・清掃・包装等
求人募集数	4	2,143	1,275	1,980	4,468	493	212	979	402	72	1,739
求職者数	11	1,349	2,942	680	1,580	70	267	1,220	220	56	3,287
求人倍率	0.36	1.59	0.43	2.91	2.83	7.04	0.79	0.80	1.83	1.29	0.53

- (注) 1 求人募集数・求職者数・求人倍率は、正式にはそれぞれ有効求人数・有効求職者数・有効求人倍率といいます。
- 2 求人倍率は、求職者1人あたりの求人募集数を意味しています。
- 3 「職業」の合計欄には[職業分類不能]を含みます。

(#01)  
令和 7年 12月

長野公共職業安定所

職業別		年齢別	常用					常用的パート						
		合計	～24歳	25歳～	35歳～	45歳～	55歳～	合計	～24歳	25歳～	35歳～	45歳～	55歳～	
合 計		求人募集数	3,839	861	914	804	647	613	2,185	393	413	413	412	554
		求職者数	2,772	252	700	489	654	677	2,070	116	281	340	376	957
		求人倍率	1.38	3.42	1.31	1.64	0.99	0.91	1.06	3.39	1.47	1.21	1.10	0.58
業 種	管理的職業従事者	求人募集数	24	6	5	5	4	4	0	0	0	0	0	0
		求職者数	9	0	1	0	1	7	0	0	0	0	0	0
		求人倍率	2.67	—	5.00	—	4.00	0.57	—	—	—	—	—	—
	専門的・技術的職業従事者	求人募集数	943	211	219	196	173	144	287	54	55	55	55	68
		求職者数	450	28	127	104	100	91	226	7	44	49	41	85
		求人倍率	2.10	7.54	1.72	1.88	1.73	1.58	1.27	7.71	1.25	1.12	1.34	0.80
	事務従事者	求人募集数	348	83	82	70	59	54	232	43	44	44	44	57
		求職者数	857	91	226	135	202	203	603	19	79	120	128	257
		求人倍率	0.41	0.91	0.36	0.52	0.29	0.27	0.38	2.26	0.56	0.37	0.34	0.22
	販売従事者	求人募集数	392	112	112	86	47	35	307	54	57	57	57	82
		求職者数	198	21	53	35	46	43	128	16	14	15	19	64
		求人倍率	1.98	5.33	2.11	2.46	1.02	0.81	2.40	3.38	4.07	3.80	3.00	1.28
	サービス職業従事者	求人募集数	561	112	126	113	107	103	796	142	149	149	149	207
		求職者数	258	20	68	38	64	68	238	13	33	32	41	119
		求人倍率	2.17	5.60	1.85	2.97	1.67	1.51	3.34	10.92	4.52	4.66	3.63	1.74
	保安職業従事者	求人募集数	310	43	61	61	57	88	97	14	19	19	19	26
		求職者数	19	1	0	3	7	8	11	0	1	1	0	9
		求人倍率	16.32	43.00	—	20.33	8.14	11.00	8.82	—	19.00	19.00	—	2.89
	農林漁業従事者	求人募集数	13	3	3	3	2	2	11	3	2	2	2	2
		求職者数	29	3	7	5	6	8	24	1	4	5	3	11
		求人倍率	0.45	1.00	0.43	0.60	0.33	0.25	0.46	3.00	0.50	0.40	0.67	0.18
生産工程従事者	求人募集数	614	146	152	139	92	85	117	23	23	23	22	26	
	求職者数	307	35	86	59	81	46	103	5	18	14	16	50	
	求人倍率	2.00	4.17	1.77	2.36	1.14	1.85	1.14	4.60	1.28	1.64	1.38	0.52	
輸送・機械運転従事者	求人募集数	212	41	47	44	41	39	42	7	8	8	8	11	
	求職者数	79	3	6	10	26	34	35	1	2	1	4	27	
	求人倍率	2.68	13.67	7.83	4.40	1.58	1.15	1.20	7.00	4.00	8.00	2.00	0.41	
建設・採掘従事者	求人募集数	261	63	67	56	41	34	5	1	1	1	1	1	
	求職者数	47	2	12	12	13	8	6	0	1	0	0	5	
	求人倍率	5.55	31.50	5.58	4.67	3.15	4.25	0.83	—	1.00	—	—	0.20	
運搬・清掃・包装等従事者	求人募集数	161	41	40	31	24	25	291	52	55	55	55	74	
	求職者数	278	16	51	45	68	98	473	29	52	62	89	241	
	求人倍率	0.58	2.56	0.78	0.69	0.35	0.26	0.62	1.79	1.06	0.89	0.62	0.31	

- (注) 1 求人募集数・求職者数・求人倍率は、正式にはそれぞれ有効求人数・有効求職者数・有効求人倍率といいます。  
2 求人倍率は、求職者1人あたりの求人募集数を意味しています。  
3 「職業」の合計欄には、[職業分類不能]を含みます。  
4 年齢別の求人募集数・求人倍率は、求人均等配分方式(求人数を対象年齢に相当する各年齢階級に均等に配分する算出方法)により計算しています。

(#01)  
令和7年12月

# 求人・求職バランスシート

ハローワーク松本

職業別		年齢別		常用					常用的パート					
		合計	～24歳	25歳～	35歳～	45歳～	55歳～	合計	～24歳	25歳～	35歳～	45歳～	55歳～	
合 計		求人募集数	5,097	1,086	1,177	1,069	898	867	2,416	430	448	448	448	642
		求職者数	3,560	341	817	640	792	970	2,608	114	354	395	477	1,268
		求人倍率	1.43	3.18	1.44	1.67	1.13	0.89	0.93	3.77	1.27	1.13	0.94	0.51
	管理的職業従事者	求人募集数	33	8	7	6	5	7	2	0	0	0	0	2
		求職者数	12	0	0	1	2	9	4	0	0	0	0	
		求人倍率	2.75	—	—	6.00	2.50	0.78	0.50	—	—	—	—	0.50
	専門的・技術的職業従事者	求人募集数	1,096	230	244	228	215	179	405	75	76	76	76	102
		求職者数	543	37	155	109	98	144	326	3	57	66	61	139
		求人倍率	2.02	6.22	1.57	2.09	2.19	1.24	1.24	25.00	1.33	1.15	1.25	0.73
	事務従事者	求人募集数	474	113	114	100	79	68	300	56	57	57	57	73
		求職者数	850	70	217	166	197	200	576	17	84	120	122	233
		求人倍率	0.56	1.61	0.53	0.60	0.40	0.34	0.52	3.29	0.68	0.48	0.47	0.31
	販売従事者	求人募集数	502	137	138	111	62	54	256	45	48	47	47	69
		求職者数	220	19	51	34	45	71	131	6	26	10	24	65
		求人倍率	2.28	7.21	2.71	3.26	1.38	0.76	1.95	7.50	1.85	4.70	1.96	1.06
	サービス職業従事者	求人募集数	659	120	139	138	130	132	639	114	119	119	119	168
		求職者数	300	40	45	58	78	79	317	10	40	40	53	174
		求人倍率	2.20	3.00	3.09	2.38	1.67	1.67	2.02	11.40	2.98	2.98	2.25	0.97
	保安職業従事者	求人募集数	384	53	76	69	61	125	132	15	20	21	21	55
		求職者数	33	2	6	4	4	17	11	0	0	0	0	11
		求人倍率	11.64	26.50	12.67	17.25	15.25	7.35	12.00	—	—	—	—	5.00
	農林漁業従事者	求人募集数	42	9	10	9	6	8	44	9	8	8	8	11
		求職者数	55	4	14	12	11	14	56	5	3	12	11	25
		求人倍率	0.76	2.25	0.71	0.75	0.55	0.57	0.79	1.80	2.67	0.67	0.73	0.44
生産工程従事者	求人募集数	830	189	200	180	152	109	198	36	37	37	37	51	
	求職者数	458	43	105	102	119	89	170	7	24	28	37	74	
	求人倍率	1.81	4.40	1.90	1.76	1.28	1.22	1.16	5.14	1.54	1.32	1.00	0.69	
輸送・機械運転従事者	求人募集数	388	79	88	84	70	67	60	10	11	11	11	17	
	求職者数	137	2	18	14	41	62	37	1	0	2	2	32	
	求人倍率	2.83	39.50	4.89	6.00	1.71	1.08	1.62	10.00	—	5.50	5.50	0.53	
建設・採掘従事者	求人募集数	417	92	101	85	67	72	9	1	2	2	2	2	
	求職者数	60	12	10	11	12	15	9	0	0	2	1	6	
	求人倍率	6.95	7.67	10.10	7.73	5.58	4.80	1.00	—	—	1.00	2.00	0.33	
運搬・清掃・包装等従事者	求人募集数	272	56	60	59	51	46	371	69	70	70	70	92	
	求職者数	316	30	56	43	64	123	499	30	55	66	93	255	
	求人倍率	0.86	1.87	1.07	1.37	0.80	0.37	0.74	2.30	1.27	1.06	0.75	0.36	

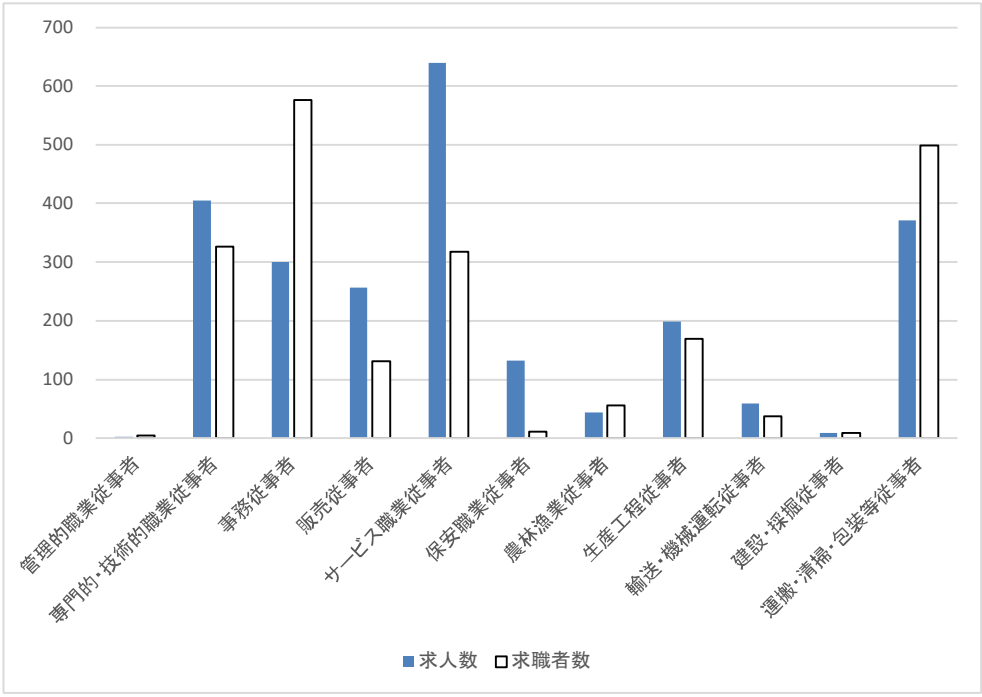
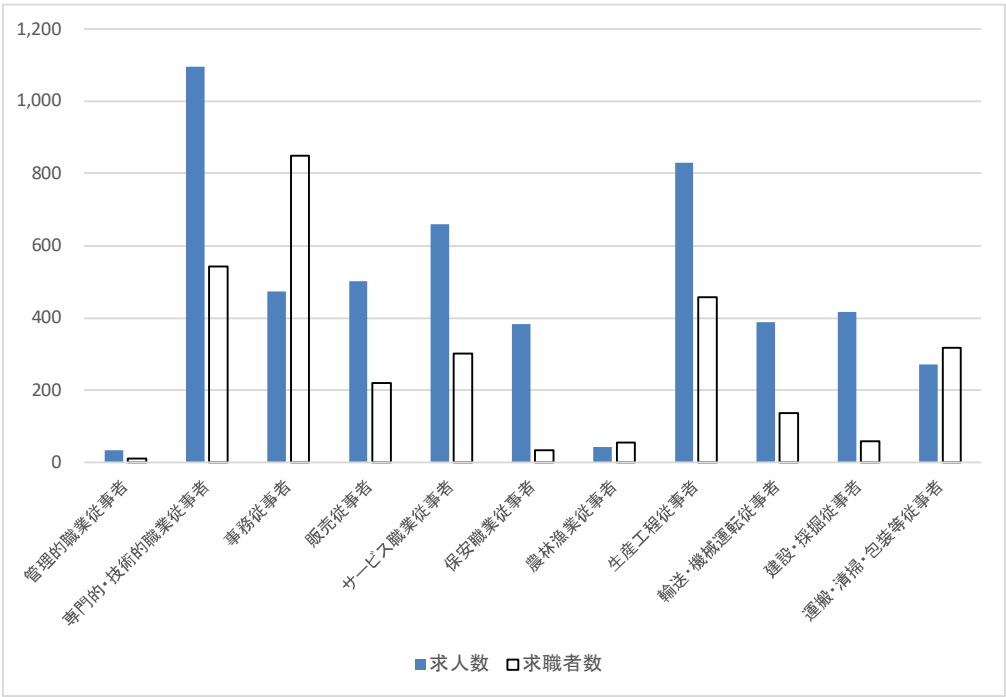
- (注) 1 求人募集集・求職者数・求人倍率は、正式にはそれぞれ有効求人数・有効求職者数・有効求人倍率といいます。  
2 求人倍率は、求職者1人あたりの求人募集数を意味しています。  
3 「職業」の合計欄には、「職業分類不能」を含みます。  
4 年齢別の求人募集集・求人倍率は、求人均等配分方式(求人数を対象年齢に相当する各年齢階級に均等に配分する算出方法)により計算しています。

令和7年12月

求人・求職バランスシート(グラフ)

常 用

常用的パート



	合計	管理の職業従事者	専門的・技術的職業従事者	事務従事者	販売従事者	サービス職業従事者	保安職業従事者	農林漁業従事者	生産工程従事者	輸送・機械運転従事者	建設・探掘従事者	運搬・清掃・包装等従事者
求人数	5,097	33	1,096	474	502	659	384	42	830	388	417	272
求職者数	3,560	12	543	850	220	300	33	55	458	137	60	316
求人倍率	1.43	2.75	2.02	0.56	2.28	2.20	11.64	0.76	1.81	2.83	6.95	0.86

	合計	管理の職業従事者	専門的・技術的職業従事者	事務従事者	販売従事者	サービス職業従事者	保安職業従事者	農林漁業従事者	生産工程従事者	輸送・機械運転従事者	建設・探掘従事者	運搬・清掃・包装等従事者
求人数	2,416	2	405	300	256	639	132	44	198	60	9	371
求職者数	2,608	4	326	576	131	317	11	56	170	37	9	499
求人倍率	0.93	0.50	1.24	0.52	1.95	2.02	12.00	0.79	1.16	1.62	1.00	0.74

(#01)  
令和 7年 12月

上田公共職業安定所

年齢別 職業別		常用						常用的パート						
		合計	～24歳	25歳～	35歳～	45歳～	55歳～	合計	～24歳	25歳～	35歳～	45歳～	55歳～	
合 計	求人募集数	2,350	535	563	498	391	363	1,281	232	238	239	239	333	
	求職者数	1,615	159	361	308	366	421	1,217	62	145	171	208	631	
	求人倍率	1.46	3.36	1.56	1.62	1.07	0.86	1.05	3.74	1.64	1.40	1.15	0.53	
業 種	管理的職業従事者	求人募集数	3	0	0	1	1	1	0	0	0	0	0	
		求職者数	6	0	1	1	1	3	1	0	0	0	1	
		求人倍率	0.50	—	0.00	1.00	1.00	0.33	0.00	—	—	—	—	0.00
	専門的・技術的職業従事者	求人募集数	482	115	115	102	88	62	149	28	29	29	29	34
		求職者数	188	16	53	29	42	48	120	4	21	26	15	54
		求人倍率	2.56	7.19	2.17	3.52	2.10	1.29	1.24	7.00	1.38	1.12	1.93	0.63
	事務従事者	求人募集数	253	64	64	54	39	32	92	18	18	18	18	20
		求職者数	362	36	100	79	76	71	263	7	34	46	57	119
		求人倍率	0.70	1.78	0.64	0.68	0.51	0.45	0.35	2.57	0.53	0.39	0.32	0.17
	販売従事者	求人募集数	272	71	72	57	39	33	53	10	10	10	10	13
		求職者数	74	11	16	11	20	16	60	3	7	7	9	34
		求人倍率	3.68	6.45	4.50	5.18	1.95	2.06	0.88	3.33	1.43	1.43	1.11	0.38
	サービス職業従事者	求人募集数	310	60	70	66	59	55	581	105	108	108	108	152
		求職者数	126	17	29	19	32	29	157	11	18	24	25	79
		求人倍率	2.46	3.53	2.41	3.47	1.84	1.90	3.70	9.55	6.00	4.50	4.32	1.92
	保安職業従事者	求人募集数	93	10	14	14	14	41	66	8	10	11	11	26
		求職者数	7	0	1	0	2	4	6	0	0	0	0	6
		求人倍率	13.29	—	14.00	—	7.00	10.25	11.00	—	—	—	—	4.33
	農林漁業従事者	求人募集数	22	6	7	5	2	2	14	2	3	3	3	3
		求職者数	25	2	7	7	4	5	22	1	5	2	5	9
		求人倍率	0.88	3.00	1.00	0.71	0.50	0.40	0.64	2.00	0.60	1.50	0.60	0.33
生産工程従事者	求人募集数	459	108	113	98	71	69	106	21	20	20	20	25	
	求職者数	346	27	70	80	89	80	131	7	17	21	26	60	
	求人倍率	1.33	4.00	1.61	1.23	0.80	0.86	0.81	3.00	1.18	0.95	0.77	0.42	
輸送・機械運転従事者	求人募集数	162	32	36	36	33	25	42	7	7	7	7	14	
	求職者数	70	4	6	10	12	38	27	1	0	0	0	26	
	求人倍率	2.31	8.00	6.00	3.60	2.75	0.66	1.56	7.00	—	—	—	0.54	
建設・採掘従事者	求人募集数	179	43	45	40	28	23	10	2	2	2	2	2	
	求職者数	25	5	6	3	6	5	5	0	0	0	1	4	
	求人倍率	7.16	8.60	7.50	13.33	4.67	4.60	2.00	—	—	—	2.00	0.50	
運搬・清掃・包装等従事者	求人募集数	115	26	27	25	17	20	168	31	31	31	31	44	
	求職者数	180	9	33	29	41	68	240	10	27	24	45	134	
	求人倍率	0.64	2.89	0.82	0.86	0.41	0.29	0.70	3.10	1.15	1.29	0.69	0.33	

- (注) 1 求人募集数・求職者数・求人倍率は、正式にはそれぞれ有効求人数・有効求職者数・有効求人倍率といいます。  
2 求人倍率は、求職者1人あたりの求人募集数を意味しています。  
3 「職業」の合計欄には、[職業分類不能]を含みます。  
4 年齢別の求人募集数・求人倍率は、求人均等配分方式(求人数を対象年齢に相当する各年齢階級に均等に配分する算出方法)により計算しています。

(#01)  
令和 7年 12月

飯田公共職業安定所

年齢別 職業別		常用						常用的パート						
		合計	～24歳	25歳～	35歳～	45歳～	55歳～	合計	～24歳	25歳～	35歳～	45歳～	55歳～	
合 計		求人募集数	1,978	437	460	414	350	317	873	158	163	163	163	226
		求職者数	1,181	133	259	183	304	302	971	58	143	146	155	469
		求人倍率	1.67	3.29	1.78	2.26	1.15	1.05	0.90	2.72	1.14	1.12	1.05	0.48
	管理的職業従事者	求人募集数	7	1	2	2	1	1	1	1	0	0	0	0
		求職者数	2	0	0	0	1	1	1	0	0	0	0	1
		求人倍率	3.50	—	—	—	1.00	1.00	1.00	—	—	—	—	0.00
	専門的・技術的職業従事者	求人募集数	474	100	102	98	93	81	176	33	33	33	33	44
		求職者数	127	11	39	24	35	18	82	0	16	17	8	41
		求人倍率	3.73	9.09	2.62	4.08	2.66	4.50	2.15	—	2.06	1.94	4.13	1.07
	事務従事者	求人募集数	186	45	46	38	32	25	97	18	19	19	19	22
		求職者数	266	22	54	54	75	61	173	11	28	33	39	62
		求人倍率	0.70	2.05	0.85	0.70	0.43	0.41	0.56	1.64	0.68	0.58	0.49	0.35
	販売従事者	求人募集数	178	44	44	37	29	24	54	10	10	10	10	14
		求職者数	70	11	18	9	20	12	53	7	6	14	7	19
		求人倍率	2.54	4.00	2.44	4.11	1.45	2.00	1.02	1.43	1.67	0.71	1.43	0.74
	サービス職業従事者	求人募集数	234	47	53	51	43	40	272	49	51	51	51	70
		求職者数	109	18	22	11	30	28	121	4	19	15	21	62
		求人倍率	2.15	2.61	2.41	4.64	1.43	1.43	2.25	12.25	2.68	3.40	2.43	1.13
	保安職業従事者	求人募集数	63	8	12	12	12	19	27	4	5	5	5	8
		求職者数	8	0	3	2	0	3	7	0	1	0	0	6
		求人倍率	7.88	—	4.00	6.00	—	6.33	3.86	—	5.00	—	—	1.33
	農林漁業従事者	求人募集数	12	3	3	2	2	2	14	2	3	3	3	3
		求職者数	28	4	6	4	4	10	19	3	2	2	5	7
		求人倍率	0.43	0.75	0.50	0.50	0.50	0.20	0.74	0.67	1.50	1.50	0.60	0.43
	生産工程従事者	求人募集数	410	100	106	87	65	52	103	20	21	21	21	20
		求職者数	270	38	66	38	67	61	109	6	24	16	23	40
		求人倍率	1.52	2.63	1.61	2.29	0.97	0.85	0.94	3.33	0.88	1.31	0.91	0.50
輸送・機械運転従事者	求人募集数	95	19	21	21	18	16	31	5	6	6	6	8	
	求職者数	40	2	4	3	14	17	11	0	0	1	0	10	
	求人倍率	2.38	9.50	5.25	7.00	1.29	0.94	2.82	—	—	6.00	—	0.80	
建設・採掘従事者	求人募集数	236	50	52	49	42	43	11	2	2	2	2	3	
	求職者数	21	5	2	1	4	9	1	0	0	0	0	1	
	求人倍率	11.24	10.00	26.00	49.00	10.50	4.78	11.00	—	—	—	—	3.00	
運搬・清掃・包装等従事者	求人募集数	83	20	19	17	13	14	87	14	13	13	13	34	
	求職者数	150	14	20	19	37	60	326	17	40	44	47	178	
	求人倍率	0.55	1.43	0.95	0.89	0.35	0.23	0.27	0.82	0.33	0.30	0.28	0.19	

- (注) 1 求人募集数・求職者数・求人倍率は、正式にはそれぞれ有効求人数・有効求職者数・有効求人倍率といいます。  
2 求人倍率は、求職者1人あたりの求人募集数を意味しています。  
3 「職業」の合計欄には、[職業分類不能]を含みます。  
4 年齢別の求人募集数・求人倍率は、求人均等配分方式(求人数を対象年齢に相当する各年齢階級に均等に配分する算出方法)により計算しています。



(#01)  
令和 7年 12月

伊那公共職業安定所

職業別		年齢別		常用					常用的パート					
		合計	～24歳	25歳～	35歳～	45歳～	55歳～	合計	～24歳	25歳～	35歳～	45歳～	55歳～	
合 計		求人募集数	1,997	456	485	434	321	301	885	162	163	163	163	234
		求職者数	1,390	142	258	254	378	358	1,102	37	123	157	184	601
		求人倍率	1.44	3.21	1.88	1.71	0.85	0.84	0.80	4.38	1.33	1.04	0.89	0.39
管理的職業従事者	求人募集数	2	0	1	1	0	0	1	1	0	0	0	0	
	求職者数	3	0	0	0	0	3	1	0	0	0	0	1	
	求人倍率	0.67	—	—	—	—	0.00	1.00	—	—	—	—	0.00	
専門的・技術的職業従事者	求人募集数	440	104	106	93	74	63	180	33	34	34	34	45	
	求職者数	178	18	37	33	48	42	107	4	18	17	17	51	
	求人倍率	2.47	5.78	2.86	2.82	1.54	1.50	1.68	8.25	1.89	2.00	2.00	0.88	
事務従事者	求人募集数	187	48	49	42	27	21	95	18	18	18	18	23	
	求職者数	319	27	70	58	89	75	221	8	21	37	50	105	
	求人倍率	0.59	1.78	0.70	0.72	0.30	0.28	0.43	2.25	0.86	0.49	0.36	0.22	
販売従事者	求人募集数	165	43	42	34	24	22	56	11	10	10	10	15	
	求職者数	67	7	18	9	17	16	42	4	5	6	7	20	
	求人倍率	2.46	6.14	2.33	3.78	1.41	1.38	1.33	2.75	2.00	1.67	1.43	0.75	
サービス職業従事者	求人募集数	173	32	38	38	36	29	302	54	56	56	56	80	
	求職者数	84	5	19	14	27	19	109	3	19	18	18	51	
	求人倍率	2.06	6.40	2.00	2.71	1.33	1.53	2.77	18.00	2.95	3.11	3.11	1.57	
保安職業従事者	求人募集数	95	10	14	14	14	43	31	3	4	4	4	16	
	求職者数	6	0	0	2	2	2	5	0	0	0	0	5	
	求人倍率	15.83	—	—	7.00	7.00	21.50	6.20	—	—	—	—	3.20	
農林漁業従事者	求人募集数	14	4	3	3	2	2	5	1	1	1	1	1	
	求職者数	24	3	5	6	5	5	41	3	6	6	4	22	
	求人倍率	0.58	1.33	0.60	0.50	0.40	0.40	0.12	0.33	0.17	0.17	0.25	0.05	
生産工程従事者	求人募集数	542	136	146	125	76	59	93	18	18	18	18	21	
	求職者数	445	63	74	102	118	88	186	7	24	33	32	90	
	求人倍率	1.22	2.16	1.97	1.23	0.64	0.67	0.50	2.57	0.75	0.55	0.56	0.23	
輸送・機械運転従事者	求人募集数	140	26	29	30	28	27	29	5	5	5	5	9	
	求職者数	45	2	2	3	14	24	21	0	0	0	0	21	
	求人倍率	3.11	13.00	14.50	10.00	2.00	1.13	1.38	—	—	—	—	0.43	
建設・採掘従事者	求人募集数	150	35	37	34	23	21	6	2	1	1	1	1	
	求職者数	23	4	4	1	7	7	8	0	2	0	0	6	
	求人倍率	6.52	8.75	9.25	34.00	3.29	3.00	0.75	—	0.50	—	—	0.17	
運搬・清掃・包装等従事者	求人募集数	89	18	20	20	17	14	87	16	16	16	16	23	
	求職者数	153	5	18	19	41	70	335	8	24	32	52	219	
	求人倍率	0.58	3.60	1.11	1.05	0.41	0.20	0.26	2.00	0.67	0.50	0.31	0.11	

- (注) 1 求人募集数・求職者数・求人倍率は、正式にはそれぞれ有効求人数・有効求職者数・有効求人倍率といいます。  
2 求人倍率は、求職者1人あたりの求人募集数を意味しています。  
3 「職業」の合計欄には、[職業分類不能]を含みます。  
4 年齢別の求人募集数・求人倍率は、求人均等配分方式(求人数を対象年齢に相当する各年齢階級に均等に配分する算出方法)により計算しています。

(#01)  
令和 7年 12月

篠ノ井公共職業安定所

職業別		年齢別	常用					常用的パート						
		合計	～24歳	25歳～	35歳～	45歳～	55歳～	合計	～24歳	25歳～	35歳～	45歳～	55歳～	
合 計	求人募集数	1,973	447	475	427	330	294	1,061	192	197	197	196	279	
	求職者数	1,391	138	319	252	314	368	1,146	54	127	181	211	573	
	求人倍率	1.42	3.24	1.49	1.69	1.05	0.80	0.93	3.56	1.55	1.09	0.93	0.49	
業 種	管理的職業従事者	求人募集数	2	1	1	0	0	0	0	0	0	0	0	
		求職者数	4	0	0	3	0	1	1	0	0	0	1	
		求人倍率	0.50	—	—	0.00	—	0.00	0.00	—	—	—	—	0.00
	専門的・技術的職業従事者	求人募集数	344	75	75	74	69	51	169	32	32	32	32	41
		求職者数	210	17	62	32	49	50	116	5	17	29	21	44
		求人倍率	1.64	4.41	1.21	2.31	1.41	1.02	1.46	6.40	1.88	1.10	1.52	0.93
	事務従事者	求人募集数	135	34	35	31	20	15	62	12	12	12	11	15
		求職者数	372	38	95	75	92	72	308	14	34	69	66	125
		求人倍率	0.36	0.89	0.37	0.41	0.22	0.21	0.20	0.86	0.35	0.17	0.17	0.12
	販売従事者	求人募集数	174	49	48	41	21	15	92	18	18	18	18	20
		求職者数	93	10	22	19	19	23	56	1	7	8	14	26
		求人倍率	1.87	4.90	2.18	2.16	1.11	0.65	1.64	18.00	2.57	2.25	1.29	0.77
	サービス職業従事者	求人募集数	315	59	66	66	59	65	276	50	51	51	51	73
		求職者数	111	12	26	19	24	30	118	8	11	17	23	59
		求人倍率	2.84	4.92	2.54	3.47	2.46	2.17	2.34	6.25	4.64	3.00	2.22	1.24
	保安職業従事者	求人募集数	72	8	12	12	12	28	28	3	5	5	5	10
		求職者数	6	1	0	1	1	3	5	0	0	0	0	5
		求人倍率	12.00	8.00	—	12.00	12.00	9.33	5.60	—	—	—	—	2.00
	農林漁業従事者	求人募集数	7	2	2	1	1	1	20	4	4	4	4	4
		求職者数	10	0	3	1	1	5	20	2	2	0	3	13
		求人倍率	0.70	—	0.67	1.00	1.00	0.20	1.00	2.00	2.00	—	1.33	0.31
生産工程従事者	求人募集数	396	100	108	87	60	41	64	11	11	11	11	20	
	求職者数	258	26	65	48	57	62	91	6	14	11	18	42	
	求人倍率	1.53	3.85	1.66	1.81	1.05	0.66	0.70	1.83	0.79	1.00	0.61	0.48	
輸送・機械運転従事者	求人募集数	182	36	41	39	35	31	25	4	5	5	5	6	
	求職者数	50	2	3	3	16	26	26	0	0	0	2	24	
	求人倍率	3.64	18.00	13.67	13.00	2.19	1.19	0.96	—	—	—	2.50	0.25	
建設・採掘従事者	求人募集数	193	48	50	43	29	23	6	1	1	1	1	2	
	求職者数	17	1	5	5	3	3	9	0	1	0	0	8	
	求人倍率	11.35	48.00	10.00	8.60	9.67	7.67	0.67	—	1.00	—	—	0.25	
運搬・清掃・包装等従事者	求人募集数	153	35	37	33	24	24	319	57	58	58	58	88	
	求職者数	163	19	22	26	36	60	333	15	33	36	57	192	
	求人倍率	0.94	1.84	1.68	1.27	0.67	0.40	0.96	3.80	1.76	1.61	1.02	0.46	

- (注) 1 求人募集数・求職者数・求人倍率は、正式にはそれぞれ有効求人数・有効求職者数・有効求人倍率といいます。  
2 求人倍率は、求職者1人あたりの求人募集数を意味しています。  
3 「職業」の合計欄には、[職業分類不能]を含みます。  
4 年齢別の求人募集数・求人倍率は、求人均等配分方式(求人数を対象年齢に相当する各年齢階級に均等に配分する算出方法)により計算しています。

(#01)  
令和 7年 12月

飯山公共職業安定所

年齢別 職業別		常用						常用的パート					
		合計	～24歳	25歳～	35歳～	45歳～	55歳～	合計	～24歳	25歳～	35歳～	45歳～	55歳～
合 計	求人募集数	742	158	169	159	133	123	520	96	99	99	99	127
	求職者数	609	41	119	112	165	172	553	26	60	80	97	290
	求人倍率	1.22	3.85	1.42	1.42	0.81	0.72	0.94	3.69	1.65	1.24	1.02	0.44
	管理的職業従事者	求人募集数	7	1	1	1	1	3	0	0	0	0	0
		求職者数	0	0	0	0	0	0	0	0	0	0	0
		求人倍率	—	—	—	—	—	—	—	—	—	—	—
	専門的・技術的職業従事者	求人募集数	153	33	34	32	30	24	88	19	18	18	15
		求職者数	68	4	15	20	12	17	42	1	5	3	6
		求人倍率	2.25	8.25	2.27	1.60	2.50	1.41	2.10	19.00	3.60	6.00	3.00
	事務従事者	求人募集数	68	16	17	15	11	9	65	12	12	12	17
		求職者数	140	8	30	28	41	33	83	1	9	14	20
		求人倍率	0.49	2.00	0.57	0.54	0.27	0.27	0.78	12.00	1.33	0.86	0.60
	販売従事者	求人募集数	36	9	9	8	6	4	48	8	9	9	13
		求職者数	30	5	6	3	7	9	32	0	4	9	15
		求人倍率	1.20	1.80	1.50	2.67	0.86	0.44	1.50	—	2.25	1.00	2.25
	サービス職業従事者	求人募集数	130	23	27	26	25	29	157	28	30	30	39
		求職者数	86	7	16	11	29	23	53	2	3	6	16
		求人倍率	1.51	3.29	1.69	2.36	0.86	1.26	2.96	14.00	10.00	5.00	1.88
	保安職業従事者	求人募集数	23	3	4	4	4	8	7	1	1	1	3
		求職者数	1	0	0	0	0	1	2	0	0	1	1
		求人倍率	23.00	—	—	—	—	8.00	3.50	—	—	1.00	—
	農林漁業従事者	求人募集数	43	9	9	9	8	8	47	9	8	8	14
		求職者数	24	3	4	9	6	2	28	1	4	6	8
		求人倍率	1.79	3.00	2.25	1.00	1.33	4.00	1.68	9.00	2.00	1.33	1.00
	生産工程従事者	求人募集数	107	26	26	26	17	12	39	7	7	7	11
		求職者数	102	7	29	15	29	22	53	4	11	11	3
		求人倍率	1.05	3.71	0.90	1.73	0.59	0.55	0.74	1.75	0.64	0.64	2.33
	輸送・機械運転従事者	求人募集数	56	12	13	11	11	9	14	2	3	3	3
		求職者数	32	1	2	2	9	18	9	0	0	0	2
		求人倍率	1.75	12.00	6.50	5.50	1.22	0.50	1.56	—	—	—	1.50
	建設・採掘従事者	求人募集数	87	19	22	20	14	12	4	0	1	1	1
		求職者数	13	0	1	4	5	3	2	0	0	0	2
		求人倍率	6.69	—	22.00	5.00	2.80	4.00	2.00	—	—	—	—
	運搬・清掃・包装等従事者	求人募集数	32	7	7	7	6	5	51	10	10	10	11
		求職者数	87	2	10	16	21	38	203	12	20	23	30
		求人倍率	0.37	3.50	0.70	0.44	0.29	0.13	0.25	0.83	0.50	0.43	0.33

- (注) 1 求人募集数・求職者数・求人倍率は、正式にはそれぞれ有効求人数・有効求職者数・有効求人倍率といいます。  
2 求人倍率は、求職者1人あたりの求人募集数を意味しています。  
3 「職業」の合計欄には、[職業分類不能]を含みます。  
4 年齢別の求人募集数・求人倍率は、求人均等配分方式(求人数を対象年齢に相当する各年齢階級に均等に配分する算出方法)により計算しています。

(#01)  
令和 7年 12月

木曽福島公共職業安定所

職業別		年齢別		常用						常用的パート					
				合計	～24歳	25歳～	35歳～	45歳～	55歳～	合計	～24歳	25歳～	35歳～	45歳～	55歳～
合 計	求人募集数			277	57	65	64	48	43	201	40	38	39	39	45
	求職者数			205	24	44	32	36	69	188	7	22	16	35	108
	求人倍率			1.35	2.38	1.48	2.00	1.33	0.62	1.07	5.71	1.73	2.44	1.11	0.42
	管理的職業従事者	求人募集数		1	1	0	0	0	0	0	0	0	0	0	0
		求職者数		0	0	0	0	0	0	0	0	0	0	0	0
		求人倍率		—	—	—	—	—	—	—	—	—	—	—	—
	専門的・技術的職業従事者	求人募集数		53	11	12	11	10	9	17	3	3	3	3	5
		求職者数		17	1	8	4	3	1	5	0	1	0	1	3
		求人倍率		3.12	11.00	1.50	2.75	3.33	9.00	3.40	—	3.00	—	3.00	1.67
	事務従事者	求人募集数		28	6	7	7	4	4	18	4	3	3	3	5
		求職者数		42	6	5	7	9	15	36	1	6	4	6	19
		求人倍率		0.67	1.00	1.40	1.00	0.44	0.27	0.50	4.00	0.50	0.75	0.50	0.26
	販売従事者	求人募集数		15	3	3	4	3	2	53	11	12	12	12	6
		求職者数		7	0	2	4	1	0	6	1	1	1	1	2
		求人倍率		2.14	—	1.50	1.00	3.00	—	8.83	11.00	12.00	12.00	12.00	3.00
	サービス職業従事者	求人募集数		62	11	13	13	12	13	71	13	13	13	13	19
		求職者数		23	1	2	4	5	11	29	1	7	1	9	11
		求人倍率		2.70	11.00	6.50	3.25	2.40	1.18	2.45	13.00	1.86	13.00	1.44	1.73
	保安職業従事者	求人募集数		3	0	0	1	1	1	5	1	1	1	1	1
		求職者数		1	0	0	1	0	0	0	0	0	0	0	0
		求人倍率		3.00	—	—	1.00	—	—	—	—	—	—	—	—
	農林漁業従事者	求人募集数		9	2	3	2	1	1	3	0	0	1	1	1
		求職者数		0	0	0	0	0	0	3	0	1	0	0	2
		求人倍率		—	—	—	—	—	—	1.00	—	0.00	—	—	0.50
	生産工程従事者	求人募集数		41	11	12	11	4	3	23	5	4	4	4	6
		求職者数		56	13	16	7	8	12	19	1	3	4	4	7
		求人倍率		0.73	0.85	0.75	1.57	0.50	0.25	1.21	5.00	1.33	1.00	1.00	0.86
	輸送・機械運転従事者	求人募集数		23	4	5	5	5	4	5	1	1	1	1	1
		求職者数		12	0	0	0	3	9	3	0	0	0	1	2
		求人倍率		1.92	—	—	—	1.67	0.44	1.67	—	—	—	1.00	0.50
	建設・採掘従事者	求人募集数		34	7	8	8	6	5	0	0	0	0	0	0
		求職者数		4	0	3	0	0	1	0	0	0	0	0	0
		求人倍率		8.50	—	2.67	—	—	5.00	—	—	—	—	—	—
	運搬・清掃・包装等従事者	求人募集数		8	1	2	2	2	1	6	2	1	1	1	1
		求職者数		28	3	4	3	4	14	67	2	2	5	10	48
		求人倍率		0.29	0.33	0.50	0.67	0.50	0.07	0.09	1.00	0.50	0.20	0.10	0.02

- (注) 1 求人募集数・求職者数・求人倍率は、正式にはそれぞれ有効求人数・有効求職者数・有効求人倍率といいます。  
2 求人倍率は、求職者1人あたりの求人募集数を意味しています。  
3 「職業」の合計欄には、[職業分類不能]を含みます。  
4 年齢別の求人募集数・求人倍率は、求人均等配分方式(求人数を対象年齢に相当する各年齢階級に均等に配分する算出方法)により計算しています。

## 形態別・職種別の求人求職の状況

令和7年12月

佐久・小諸計	常用的フルタイム		常用的パートタイム	
	月間有効求人数	月間有効求職者数	月間有効求人数	月間有効求職者数
職業計	2,041	1,836	2,392	1,352
01管理的職業	3	5		1
02研究・技術の職業	164	72	1	24
006開発技術者	23	7		4
007製造技術者	9	21	1	4
008建築・土木・測量技術者	105	15		6
009情報処理・通信技術者（ソフトウェア開発）	15	18		6
010情報処理・通信技術者（ソフトウェア開発を除く）	10	10		1
011その他の技術の職業	1	1		2
004.005その他の研究・技術の職業	1	0		1
03法務・経営・文化芸術等の専門的職業	4	50	1	20
016美術家、写真家、映像撮影者		9		1
017デザイナー	1	11		10
012～015.018～020 その他の法務・経営・文化芸術等の専門的職業	3	30	1	9
04医療・看護・保健の職業	151	66	123	64
021医師、歯科医師、獣医師、薬剤師	8	2	5	6
022保健師、助産師	1	1		0
023看護師、准看護師	80	35	71	30
024医療技術者	42	14	26	13
025栄養士、管理栄養士	6	9	6	5
026あん摩マッサージ指圧師、はり師、きゅう師、柔道整復師	1	0	2	2
027その他の医療・看護・保健の専門的職業	4	1		3
028保健医療関係助手	9	4	13	5
05保育・教育の職業	97	27	269	27
030学童保育等指導員、保育補助者、家庭的保育者		5	2	6
029.031.032その他の保育・教育の職業	97	22	267	21
06事務的職業	166	445	149	280
033総務・人事・企画事務の職業	22	54	6	15
034一般事務・秘書・受付の職業	46	265	73	198
035その他の総務等事務の職業	2	12	1	11
036電話・インターネットによる応接事務の職業		3		1
037医療・介護事務の職業	22	29	10	17
038会計事務の職業	13	28	12	10
039生産関連事務の職業	29	24	33	8
040営業・販売関連事務の職業	10	10	6	4
041外勤事務の職業		1	2	0
042運輸・郵便事務の職業	22	3	5	2
043コンピュータ等事務用機器操作の職業		16	1	14
07販売・営業の職業	130	99	926	61
044小売店・卸売店店長		0		
045販売員	62	55	925	56
046商品仕入・再生資源卸売の職業	2	5		1
047販売類似の職業		3	1	1
048営業の職業	66	36		3
08福祉・介護の職業	193	70	148	39
049福祉・介護の専門的職業	46	21	13	12
050施設介護の職業	127	47	106	24
051訪問介護の職業	20	2	29	3

# 形態別・職種別の求人求職の状況

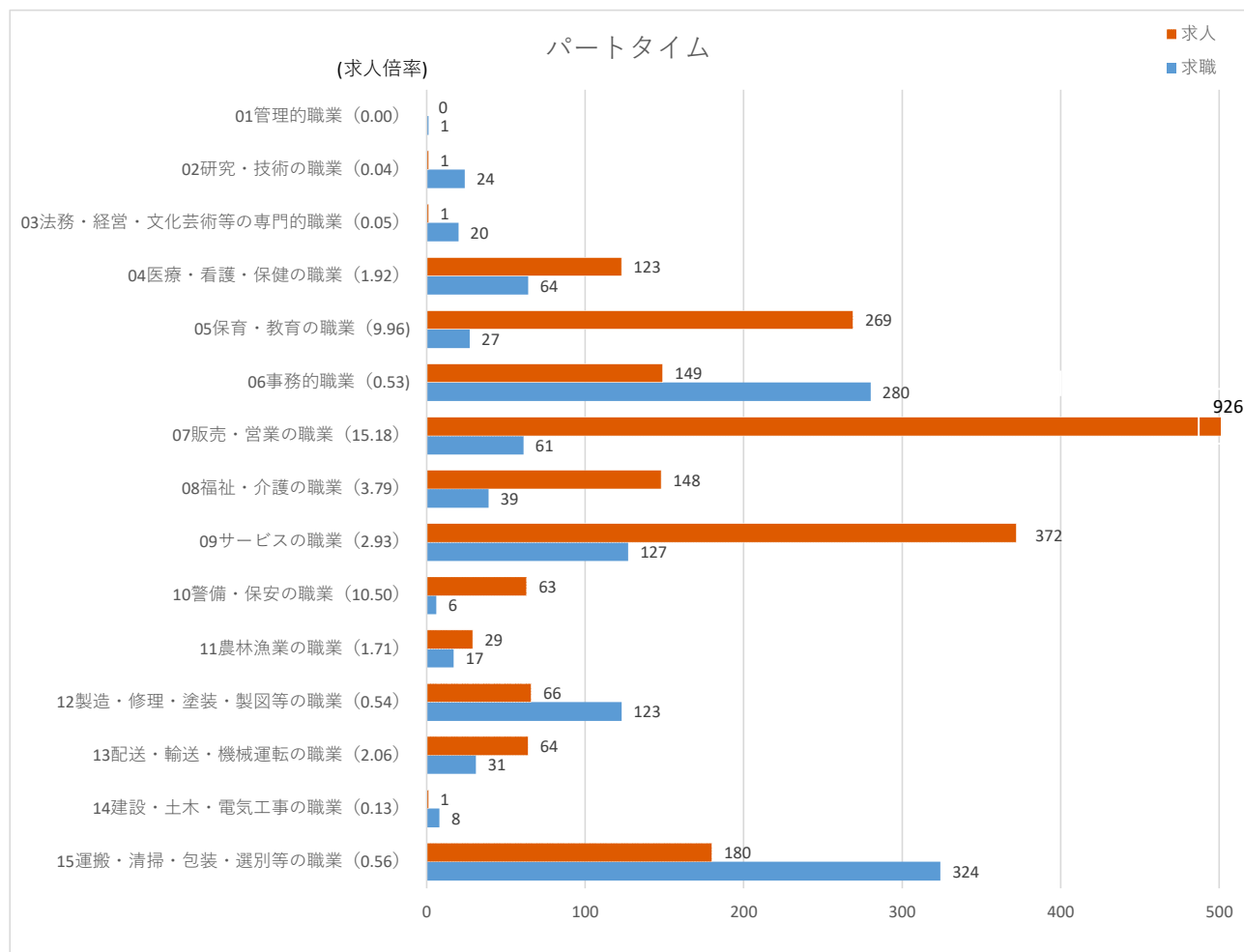
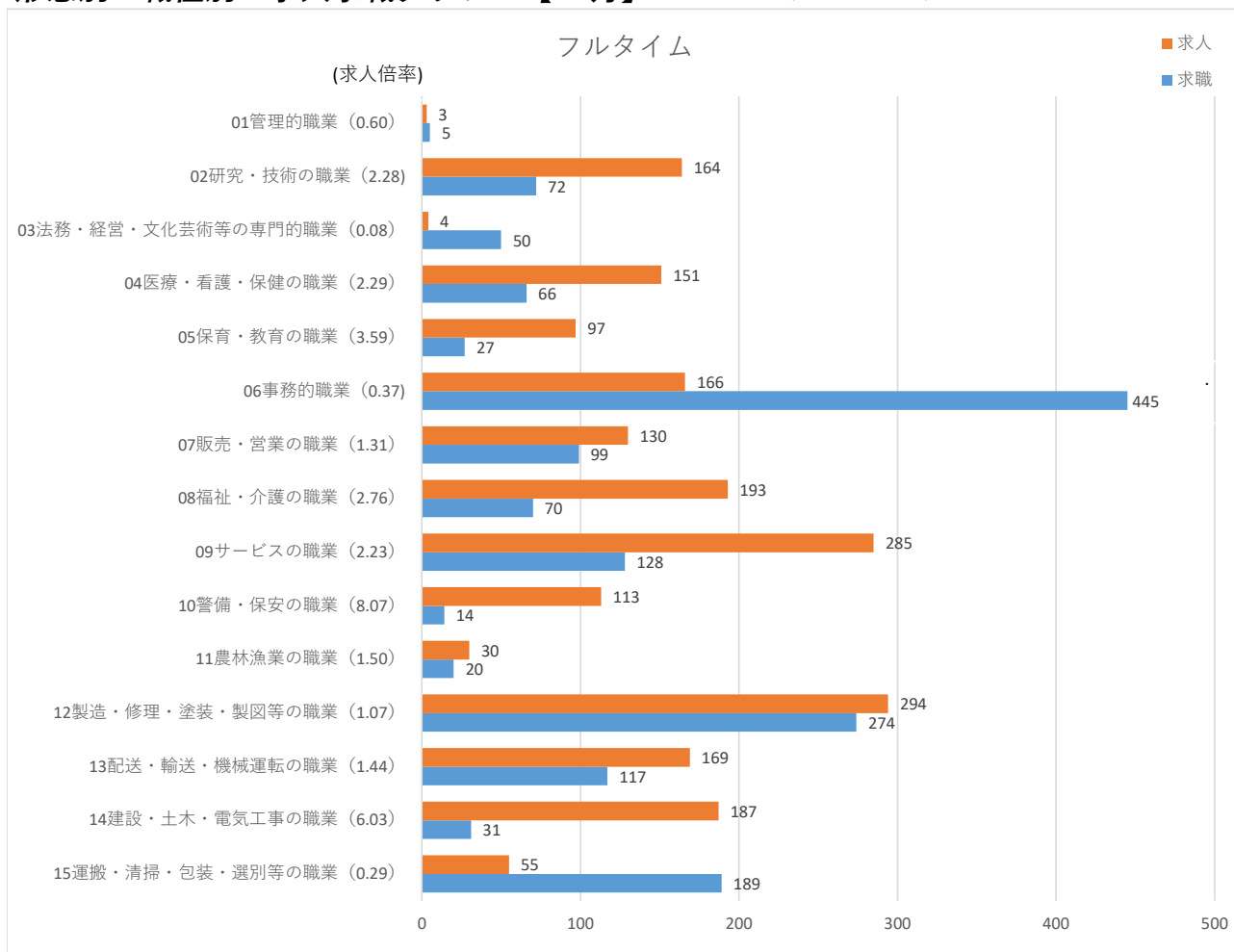
令和7年12月

佐久・小諸計	常用的フルタイム		常用的パートタイム	
	月間有効求人数	月間有効求職者数	月間有効求人数	月間有効求職者数
09サービスの職業	285	128	372	127
052家庭生活支援サービスの職業		0	2	2
053理容師、美容師、美容関連サービスの職業	28	6	1	5
054浴場・クリーニングの職業	1	2	9	3
055飲食物調理の職業	93	38	216	53
056接客・給仕の職業	134	47	128	52
057居住施設・ビル等の管理の職業	18	10	7	7
058その他のサービスの職業	11	25	9	5
10警備・保安の職業	113	14	63	6
11農林漁業の職業	30	20	29	17
12製造・修理・塗装・製図等の職業	294	274	66	123
067生産設備オペレーター（金属製品）	4	13	2	5
068生産設備オペレーター（食料品等）	10	2		3
069生産設備オペレーター（金属製品・食料品等を除く）	6	2		1
070機械組立設備オペレーター	5	17	5	0
071製品製造・加工処理工（金属製品）	72	40	3	10
072製品製造・加工処理工（食料品等）	50	17	21	18
073製品製造・加工処理工（金属製品・食料品等を除く）	29	28	18	21
074機械組立工	34	107	5	34
075機械整備・修理工	50	11	1	2
076製品検査工（金属製品）	11	11	1	12
077製品検査工（食料品等）	1			
078製品検査工（金属製品・食料品等を除く）	8	6	4	6
079機械検査工	3	7	2	4
080生産関連の職業（塗装・製図を含む）	11	11	4	5
081生産類似の職業		2		2
13配送・輸送・機械運転の職業	169	117	64	31
082配送・集荷の職業	42	41	19	13
083貨物自動車運転の職業	50	34		3
084バス運転の職業	12	6	1	2
085乗用車運転の職業	37	15	29	7
086その他の自動車運転の職業	13	4		2
087鉄道・船舶・航空機運転の職業		1		
088その他の輸送の職業		8	2	2
089施設機械設備操作・建設機械運転の職業	15	8	13	2
14建設・土木・電気工事の職業	187	31	1	8
090建設躯体工事の職業	24	4		
091建設の職業（建設躯体工事の職業を除く）	36	4	1	3
092土木の職業	111	14		1
093採掘の職業				
094電気・通信工事の職業	16	9		4
15運搬・清掃・包装・選別等の職業	55	189	180	324
095荷役・運搬作業員	10	14	2	7
096清掃・洗浄作業員	34	34	124	101
097包装作業員	1	5	8	8
098選別・ピッキング作業員	1	3	5	10
099その他の運搬・清掃・包装・選別等の職業	9	133	41	198

※月間有効求人数については就業地で算出してあります。  
 ※月間有効求職者数についてはオンライン登録者を含めています。

# 形態別・職種別の求人求職グラフ 【12月】

(佐久・小諸計)



雇用形態・年齢別		常用フルタイム						常用パート					
		年齢計	～24歳	25歳～	35歳～	45歳～	55歳～	年齢計	～24歳	25歳～	35歳～	45歳～	55歳～
合計	月間有効求人数	527	116	120	114	94	83	382	67	73	72	72	98
	月間有効求職者数	406	25	72	68	102	139	343	28	41	48	55	171
	有効求人倍率	1.30	4.64	1.67	1.68	0.92	0.60	1.11	2.39	1.78	1.50	1.31	0.57

職 種 別	管理的職業	月間有効求人数	1	1	0	0	0	0	0	0	0	0	0
		月間有効求職者数	4	0	0	1	3	0	0	0	0	0	0
		有効求人倍率	0.25	—	—	0.00	0.00	—	—	—	—	—	—
	専門的・技術的職業	月間有効求人数	107	22	24	23	22	16	48	9	9	9	12
		月間有効求職者数	43	4	12	9	8	10	23	0	5	3	4
		有効求人倍率	2.49	5.50	2.00	2.56	2.75	1.60	2.09	—	1.80	3.00	2.25
	事務的職業	月間有効求人数	42	12	11	9	5	5	36	7	7	7	8
		月間有効求職者数	89	5	15	13	26	30	70	3	3	13	16
		有効求人倍率	0.47	2.40	0.73	0.69	0.19	0.17	0.51	2.33	2.33	0.54	0.44
	販売の職業	月間有効求人数	18	4	4	4	3	3	36	6	7	7	9
		月間有効求職者数	28	2	1	9	6	10	19	3	3	3	2
		有効求人倍率	0.64	2.00	4.00	0.44	0.50	0.30	1.89	2.00	2.33	2.33	3.50
	サービスの職業	月間有効求人数	91	17	19	19	18	18	161	28	30	30	43
		月間有効求職者数	59	5	10	10	10	24	64	5	10	8	6
		有効求人倍率	1.54	3.40	1.90	1.90	1.80	0.75	2.52	5.60	3.00	3.75	5.00
	保安の職業	月間有効求人数	7	1	1	1	1	3	7	1	1	1	3
		月間有効求職者数	3	0	0	0	1	2	2	0	0	0	2
		有効求人倍率	2.33	—	—	—	1.00	1.50	3.50	—	—	—	1.50
	農林漁業の職業	月間有効求人数	11	3	3	2	1	2	4	0	1	1	1
		月間有効求職者数	9	1	3	0	4	1	9	3	1	1	2
		有効求人倍率	1.22	3.00	1.00	—	0.25	2.00	0.44	0.00	1.00	1.00	0.50
	生産工程の職業	月間有効求人数	89	20	22	22	14	11	17	3	3	3	5
		月間有効求職者数	64	5	9	13	20	17	32	3	4	2	5
		有効求人倍率	1.39	4.00	2.44	1.69	0.70	0.65	0.53	1.00	0.75	1.50	0.60
	輸送・機械運転の職業	月間有効求人数	70	14	15	16	14	11	34	6	7	7	7
		月間有効求職者数	28	0	1	3	8	16	10	0	1	0	9
		有効求人倍率	2.50	—	15.00	5.33	1.75	0.69	3.40	—	7.00	—	0.78
	建設・採掘の職業	月間有効求人数	80	19	19	16	14	12	2	1	1	0	0
		月間有効求職者数	7	0	1	0	3	3	4	0	1	0	2
		有効求人倍率	11.43	—	19.00	—	4.67	4.00	0.50	—	1.00	—	0.00
	運搬・清掃等の職業	月間有効求人数	11	3	2	2	2	2	37	6	7	7	10
		月間有効求職者数	33	1	8	4	5	15	71	6	6	8	36
		有効求人倍率	0.33	3.00	0.25	0.50	0.40	0.13	0.52	1.00	1.17	0.88	0.28

(注) 1 本表合計の数値は常用のみです。臨時・季節求人求職は除いています。なお、職種別では全数の数値が含まれています。  
2 求人倍率は、求職者1人あたりの求人数を表します。



(#01)  
令和7年 12月

須坂公共職業安定所

職業別		年齢別	常用					常用的パート						
			合計	～24歳	25歳～	35歳～	45歳～	55歳～	合計	～24歳	25歳～	35歳～	45歳～	55歳～
合 計		求人募集数	711	172	177	148	119	95	457	81	86	86	86	118
		求職者数	546	47	99	96	149	155	406	14	36	62	83	211
		求人倍率	1.30	3.66	1.79	1.54	0.80	0.61	1.13	5.79	2.39	1.39	1.04	0.56
管理的職業従事者	求人募集数	1	1	0	0	0	0	0	0	0	0	0	0	
	求職者数	3	0	0	0	0	3	0	0	0	0	0	0	
	求人倍率	0.33	—	—	—	—	0.00	—	—	—	—	—	—	
専門的・技術的職業従事者	求人募集数	150	33	33	31	30	23	57	11	11	11	11	13	
	求職者数	80	4	17	18	16	25	36	1	6	6	7	16	
	求人倍率	1.88	8.25	1.94	1.72	1.88	0.92	1.58	11.00	1.83	1.83	1.57	0.81	
事務従事者	求人募集数	47	13	12	9	8	5	37	7	7	7	7	9	
	求職者数	150	12	26	32	47	33	88	3	5	12	24	44	
	求人倍率	0.31	1.08	0.46	0.28	0.17	0.15	0.42	2.33	1.40	0.58	0.29	0.20	
販売従事者	求人募集数	59	20	17	10	7	5	15	3	3	3	3	3	
	求職者数	30	4	6	3	9	8	19	0	4	2	5	8	
	求人倍率	1.97	5.00	2.83	3.33	0.78	0.63	0.79	—	0.75	1.50	0.60	0.38	
サービス職業従事者	求人募集数	84	16	21	20	14	13	225	39	43	43	43	57	
	求職者数	40	7	4	3	12	14	40	2	5	10	9	14	
	求人倍率	2.10	2.29	5.25	6.67	1.17	0.93	5.63	19.50	8.60	4.30	4.78	4.07	
保安職業従事者	求人募集数	5	1	1	1	1	1	10	1	2	2	2	3	
	求職者数	4	0	0	0	3	1	3	0	0	0	0	3	
	求人倍率	1.25	—	—	—	0.33	1.00	3.33	—	—	—	—	1.00	
農林漁業従事者	求人募集数	8	3	2	1	1	1	6	1	1	1	1	2	
	求職者数	14	1	3	4	4	2	11	0	0	1	4	6	
	求人倍率	0.57	3.00	0.67	0.25	0.25	0.50	0.55	—	—	1.00	0.25	0.33	
生産工程従事者	求人募集数	190	50	52	39	29	20	31	6	6	6	6	7	
	求職者数	106	12	19	21	27	27	55	1	6	9	10	29	
	求人倍率	1.79	4.17	2.74	1.86	1.07	0.74	0.56	6.00	1.00	0.67	0.60	0.24	
輸送・機械運転従事者	求人募集数	50	9	11	11	10	9	17	3	3	3	3	5	
	求職者数	16	1	2	1	8	4	13	0	0	0	4	9	
	求人倍率	3.13	9.00	5.50	11.00	1.25	2.25	1.31	—	—	—	0.75	0.56	
建設・採掘従事者	求人募集数	103	24	25	23	16	15	8	1	1	1	1	4	
	求職者数	8	0	3	2	2	1	1	0	0	0	0	1	
	求人倍率	12.88	—	8.33	11.50	8.00	15.00	8.00	—	—	—	—	4.00	
運搬・清掃・包装等従事者	求人募集数	14	2	3	3	3	3	51	9	9	9	9	15	
	求職者数	56	1	10	4	17	24	95	2	8	15	10	60	
	求人倍率	0.25	2.00	0.30	0.75	0.18	0.13	0.54	4.50	1.13	0.60	0.90	0.25	

- (注) 1 求人募集数・求職者数・求人倍率は、正式にはそれぞれ有効求人数・有効求職者数・有効求人倍率といいます。  
2 求人倍率は、求職者1人あたりの求人募集数を意味しています。  
3 「職業」の合計欄には、[職業分類不能]を含みます。  
4 年齢別の求人募集数・求人倍率は、求人均等配分方式(求人数を対象年齢に相当する各年齢階級に均等に配分する算出方法)により計算しています。

(#01)

常用  
(パートを除く)

## 求人・求職バランスシート(令和7年12月)

求人・求職対照表

### 諏訪地域分(ハローワーク諏訪・岡谷)

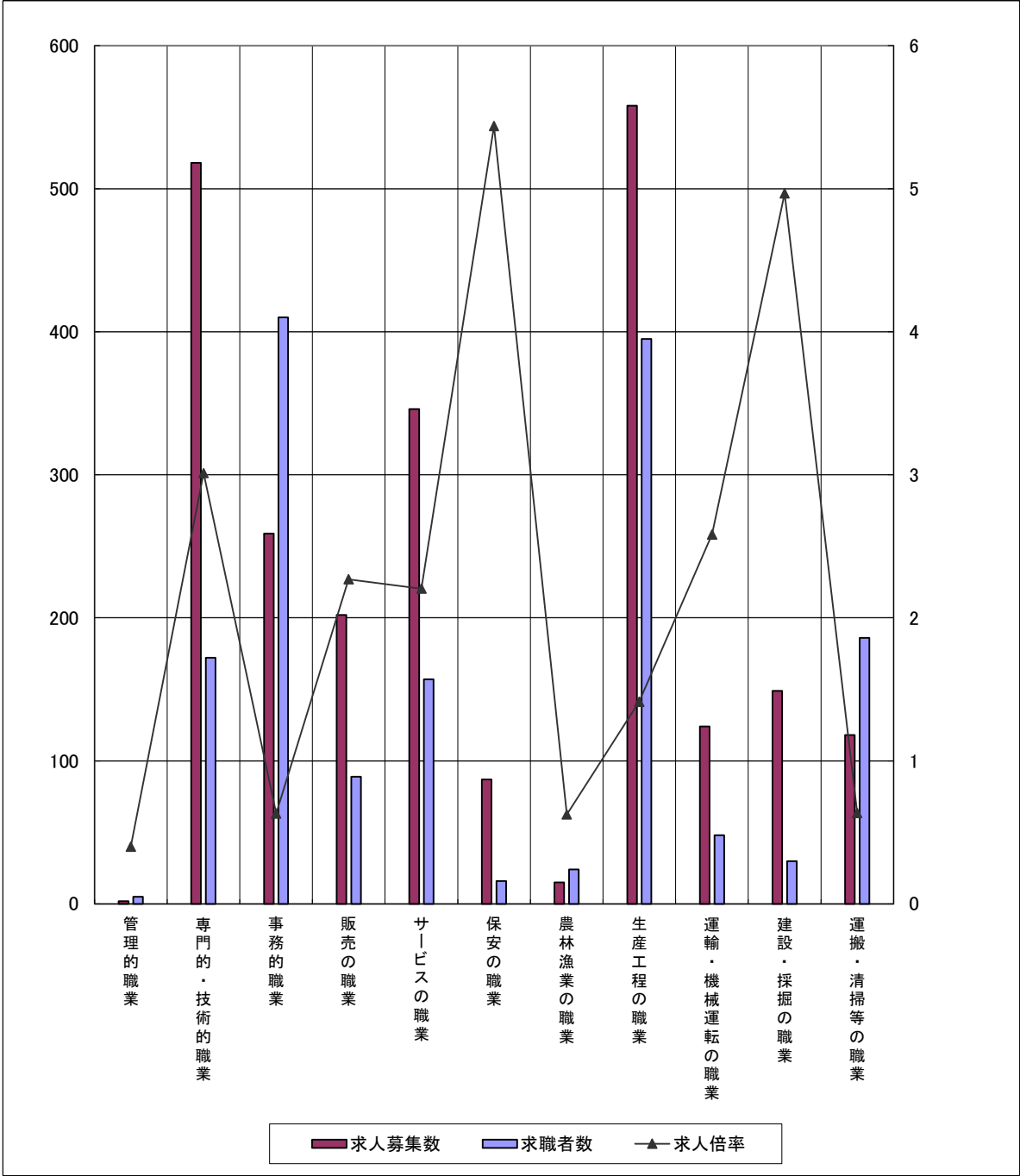
月 職業別		R6 12	R7 1	2	3	4	5	6	7	8	9	10	11	12
合 計	求人募集数	2,444	2,335	2,430	2,339	2,386	2,396	2,454	2,484	2,473	2,421	2,466	2,426	2,378
	求職者数	1,662	1,716	1,777	1,806	1,831	1,773	1,779	1,703	1,711	1,752	1,746	1,704	1,664
	求人倍率	1.47	1.36	1.37	1.32	1.30	1.35	1.38	1.46	1.45	1.38	1.41	1.42	1.43
専門的・技術的職業	求人募集数	512	504	523	501	508	526	520	526	541	543	528	513	518
	求職者数	199	203	222	228	236	224	218	202	208	205	195	178	172
	求人倍率	2.57	2.48	2.36	2.20	2.15	2.35	2.39	2.60	2.60	2.65	2.71	2.88	3.01
事務的職業	求人募集数	234	235	240	223	233	221	246	244	224	226	250	252	259
	求職者数	375	389	415	416	419	405	421	414	401	413	428	410	410
	求人倍率	0.62	0.60	0.58	0.54	0.56	0.55	0.58	0.59	0.56	0.55	0.58	0.61	0.63
販売の職業	求人募集数	219	221	230	223	232	224	221	242	226	209	210	208	202
	求職者数	85	90	88	96	97	95	87	91	101	99	98	88	89
	求人倍率	2.58	2.46	2.61	2.32	2.39	2.36	2.54	2.66	2.24	2.11	2.14	2.36	2.27
サービスの職業	求人募集数	386	379	389	367	355	364	357	381	384	408	416	395	346
	求職者数	133	144	159	174	161	161	173	156	156	170	165	164	157
	求人倍率	2.90	2.63	2.45	2.11	2.20	2.26	2.06	2.44	2.46	2.40	2.52	2.41	2.20
保安の職業	求人募集数	93	80	96	87	100	111	114	104	87	85	69	72	87
	求職者数	10	12	13	11	8	11	11	11	13	14	14	15	16
	求人倍率	9.30	6.67	7.38	7.91	12.50	10.09	10.36	9.45	6.69	6.07	4.93	4.80	5.44
生産工程の職業	求人募集数	572	500	537	561	558	550	566	570	577	548	564	569	558
	求職者数	371	416	403	401	412	392	391	378	392	415	410	415	395
	求人倍率	1.54	1.20	1.33	1.40	1.35	1.40	1.45	1.51	1.47	1.32	1.38	1.37	1.41
運輸・機械 運転の職業	求人募集数	120	125	112	117	105	120	131	132	144	133	150	130	124
	求職者数	55	44	49	55	59	53	49	42	40	43	47	48	48
	求人倍率	2.18	2.84	2.29	2.13	1.78	2.26	2.67	3.14	3.60	3.09	3.19	2.71	2.58
建設・採掘 の職業	求人募集数	169	158	166	176	175	178	167	155	151	146	156	148	149
	求職者数	20	21	24	27	27	33	30	31	25	24	31	27	30
	求人倍率	8.45	7.52	6.92	6.52	6.48	5.39	5.57	5.00	6.04	6.08	5.03	5.48	4.97
運搬・清掃 等の職業	求人募集数	125	117	123	103	103	88	117	113	123	108	112	123	118
	求職者数	192	188	197	195	200	195	197	186	181	184	192	192	186
	求人倍率	0.65	0.62	0.62	0.53	0.52	0.45	0.59	0.61	0.68	0.59	0.58	0.64	0.63

- (注) 1 求人募集数・求職者数・求人倍率は、正式にはそれぞれ有効求人数・有効求職者数・有効求人倍率といいます。
- 2 求人倍率は、求職者1人あたりの求人募集数を意味しています。
- 3 「職業」の合計欄には、「管理職」「農林漁業職」「職業分類不能」を含みます。

# 求人・求職バランスシート(常用)

令和7年12月

諏訪地域(ハローワーク諏訪・岡谷)



※求人募集数・求職者数は左目盛(人)、求人倍率は右目盛(倍)

	管理的職業	専門的・技術的職業	事務的職業	販売の職業	サービスの職業	保安の職業	農林漁業の職業	生産工程の職業	運輸・機械運転の職業	建設・採掘の職業	運搬・清掃等の職業
求人募集数	2	518	259	202	346	87	15	558	124	149	118
求職者数	5	172	410	89	157	16	24	395	48	30	186
求人倍率	0.40	3.01	0.63	2.27	2.20	5.44	0.63	1.41	2.58	4.97	0.63

- (注) 1 求人募集数・求職者数・求人倍率は、正式にはそれぞれ有効求人数・有効求職者数・有効求人倍率といいます。
- 2 求人倍率は、求職者1人あたりの求人募集数を意味しています。
- 3 「職業」の合計欄には、「職業分類不能」を含みます。

(#01)

常用的パート

## 求人・求職バランスシート(令和7年12月)

求人・求職対照表

### 諏訪地域分(ハローワーク諏訪・岡谷)

月		R6	R7	2	3	4	5	6	7	8	9	10	11	12
職業別		12	1											
合 計	求人募集数	1,244	1,202	1,215	1,328	1,345	1,162	1,186	1,131	1,064	1,147	1,227	1,191	1,114
	求職者数	1,291	1,220	1,230	1,323	1,379	1,452	1,404	1,312	1,291	1,317	1,397	1,333	1,260
	求人倍率	0.96	0.99	0.99	1.00	0.98	0.80	0.84	0.86	0.82	0.87	0.88	0.89	0.88
専門的・技術的職業	求人募集数	199	199	218	246	240	196	196	183	185	188	191	193	176
	求職者数	131	118	134	155	159	167	158	139	140	134	150	139	127
	求人倍率	1.52	1.69	1.63	1.59	1.51	1.17	1.24	1.32	1.32	1.40	1.27	1.39	1.39
事務的職業	求人募集数	108	123	143	193	192	130	117	98	82	100	112	103	92
	求職者数	240	240	241	283	295	311	294	283	276	287	304	271	239
	求人倍率	0.45	0.51	0.59	0.68	0.65	0.42	0.40	0.35	0.30	0.35	0.37	0.38	0.38
販売の職業	求人募集数	94	90	84	72	68	64	67	73	60	80	83	91	84
	求職者数	59	55	48	53	65	67	63	57	63	61	67	66	72
	求人倍率	1.59	1.64	1.75	1.36	1.05	0.96	1.06	1.28	0.95	1.31	1.24	1.38	1.17
サービスの職業	求人募集数	478	417	397	439	463	429	429	431	376	424	458	433	408
	求職者数	165	163	169	180	191	183	173	158	139	157	167	170	159
	求人倍率	2.90	2.56	2.35	2.44	2.42	2.34	2.48	2.73	2.71	2.70	2.74	2.55	2.57
保安の職業	求人募集数	34	33	34	35	34	33	36	13	19	19	17	15	20
	求職者数	4	4	2	3	5	10	8	7	4	6	8	9	12
	求人倍率	8.50	8.25	17.00	11.67	6.80	3.30	4.50	1.86	4.75	3.17	2.13	1.67	1.67
生産工程の職業	求人募集数	101	109	106	114	109	100	105	113	117	127	141	133	122
	求職者数	138	146	155	161	160	171	165	151	153	143	157	160	148
	求人倍率	0.73	0.75	0.68	0.71	0.68	0.58	0.64	0.75	0.76	0.89	0.90	0.83	0.82
運輸・機械 運転の職業	求人募集数	68	74	73	53	54	52	47	51	61	62	65	61	58
	求職者数	16	14	15	15	11	14	14	18	21	16	10	9	10
	求人倍率	4.25	5.29	4.87	3.53	4.91	3.71	3.36	2.83	2.90	3.88	6.50	6.78	5.80
建設・採掘 の職業	求人募集数	9	8	8	10	13	11	11	9	10	10	10	14	10
	求職者数	4	4	4	2	2	2	2	2	3	2	2	2	3
	求人倍率	2.25	2.00	2.00	5.00	6.50	5.50	5.50	4.50	3.33	5.00	5.00	7.00	3.33
運搬・清掃 等の職業	求人募集数	140	139	142	149	139	117	141	131	129	125	136	137	129
	求職者数	255	286	286	296	311	327	325	311	303	317	327	322	320
	求人倍率	0.55	0.49	0.50	0.50	0.45	0.36	0.43	0.42	0.43	0.39	0.42	0.43	0.40

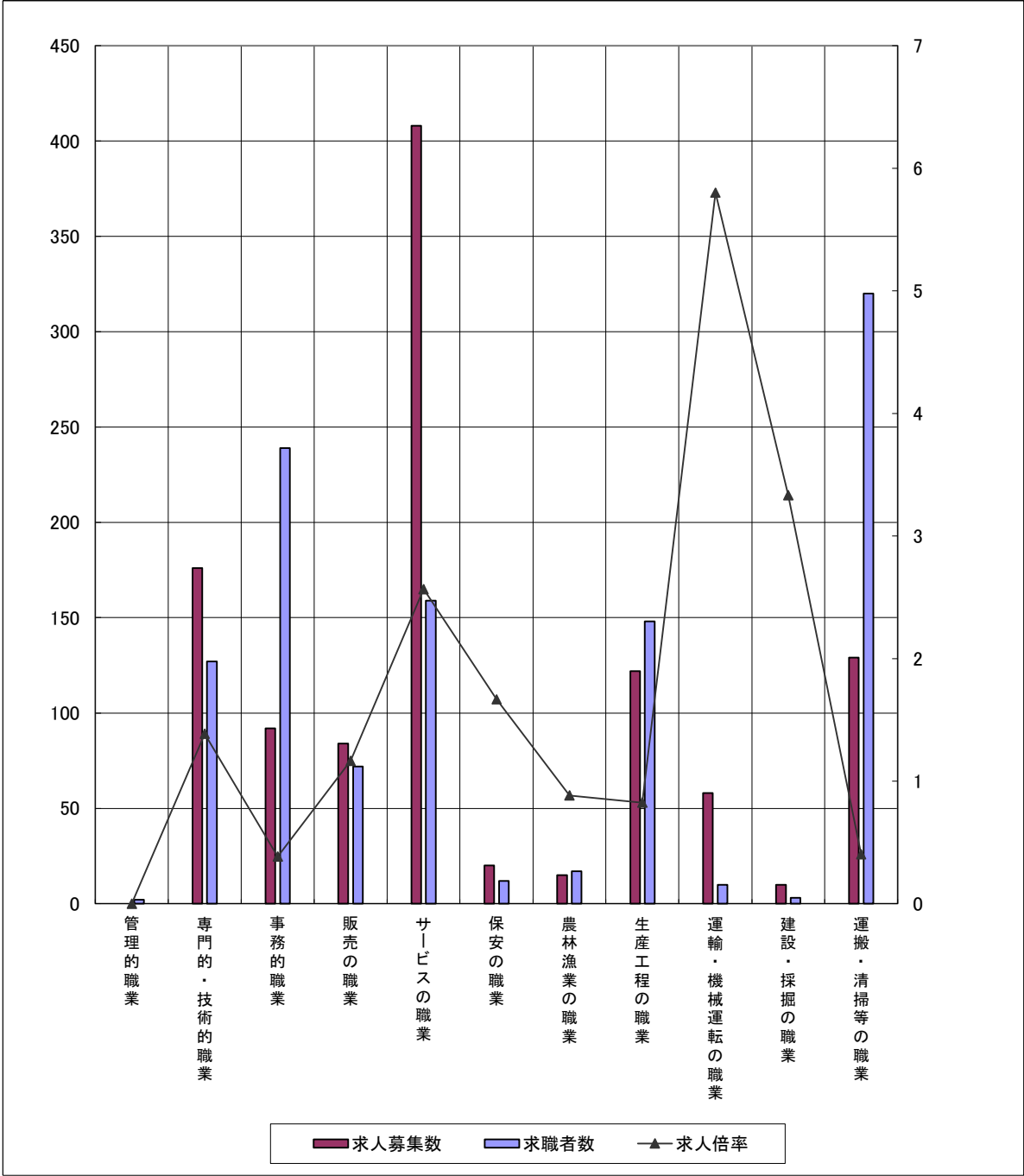
(注) 1 求人募集数・求職者数・求人倍率は、正式にはそれぞれ有効求人数・有効求職者数・有効求人倍率といいます。

2 求人倍率は、求職者1人あたりの求人募集数を意味しています。

3 「職業」の合計欄には、[管理職] [農林漁業職] [職業分類不能] を含みます。

求人・求職バランスシート(パート)

令和7年12月 諏訪地域(ハローワーク諏訪・岡谷)



※求人募集数・求職者数は左目盛(人)、求人倍率は右目盛(倍)

	管理的職業	専門的・技術的職業	事務的職業	販売の職業	サービスの職業	保安の職業	農林漁業の職業	生産工程の職業	運輸・機械運転の職業	建設・採掘の職業	運搬・清掃等の職業
求人募集数	0	176	92	84	408	20	15	122	58	10	129
求職者数	2	127	239	72	159	12	17	148	10	3	320
求人倍率	0.00	1.39	0.38	1.17	2.57	1.67	0.88	0.82	5.80	3.33	0.40

- (注) 1 求人募集数・求職者数・求人倍率は、正式にはそれぞれ有効求人数・有効求職者数・有効求人倍率といいます。
- 2 求人倍率は、求職者1人あたりの求人募集数を意味しています。
- 3 「職業」の合計欄には、「職業分類不能」を含みます。

(#01)

令和7年12月

諏訪地域(ハローワーク諏訪・岡谷)

職業別		年齢別		常用					常用的パート				
		合計	～24歳	25歳～	35歳～	45歳～	55歳～	合計	～24歳	25歳～	35歳～	45歳～	55歳～
合 計	求人募集数	2,378	552	572	499	409	346	1,114	204	212	211	211	276
	求職者数	1,664	146	318	305	432	463	1,260	56	120	205	234	645
	求人倍率	1.43	3.78	1.80	1.64	0.95	0.75	0.88	3.64	1.77	1.03	0.90	0.43
A管理的職 業	求人募集数	2	1	1	0	0	0	0	0	0	0	0	0
	求職者数	5	0	1	0	1	3	2	0	0	0	0	2
	求人倍率	0.40	—	1.00	—	0.00	0.00	0.00	—	—	—	—	0.00
B専門的・技 術的職業	求人募集数	518	115	118	108	101	76	176	34	34	34	34	40
	求職者数	172	6	47	30	41	48	127	0	16	25	31	55
	求人倍率	3.01	19.17	2.51	3.60	2.46	1.58	1.39	—	2.13	1.36	1.10	0.73
C事務的職 業	求人募集数	259	65	63	57	41	33	92	18	18	18	18	20
	求職者数	410	27	94	76	113	100	239	5	24	53	42	115
	求人倍率	0.63	2.41	0.67	0.75	0.36	0.33	0.38	3.60	0.75	0.34	0.43	0.17
D販売の職 業	求人募集数	202	54	54	44	30	20	84	15	16	16	16	21
	求職者数	89	10	20	14	23	22	72	4	8	12	14	34
	求人倍率	2.27	5.40	2.70	3.14	1.30	0.91	1.17	3.75	2.00	1.33	1.14	0.62
Eサービスの職 業	求人募集数	346	68	74	73	69	62	408	74	78	78	78	100
	求職者数	157	15	15	33	40	54	159	11	17	26	23	82
	求人倍率	2.20	4.53	4.93	2.21	1.73	1.15	2.57	6.73	4.59	3.00	3.39	1.22
F保安の職 業	求人募集数	87	12	17	17	17	24	20	3	4	4	4	5
	求職者数	16	0	1	3	4	8	12	0	0	0	2	10
	求人倍率	5.44	—	17.00	5.67	4.25	3.00	1.67	—	—	—	2.00	0.50
G農林漁業 の職業	求人募集数	15	3	3	3	3	3	15	3	3	3	3	3
	求職者数	24	1	6	6	4	7	17	2	1	3	1	10
	求人倍率	0.63	3.00	0.50	0.50	0.75	0.43	0.88	1.50	3.00	1.00	3.00	0.30
H生産工程 の職業	求人募集数	558	144	148	114	85	67	122	24	23	23	23	29
	求職者数	395	55	80	81	109	70	148	6	11	30	35	66
	求人倍率	1.41	2.62	1.85	1.41	0.78	0.96	0.82	4.00	2.09	0.77	0.66	0.44
I輸送・機械 運転の職業	求人募集数	124	28	31	29	19	17	58	10	11	11	11	15
	求職者数	48	0	0	3	13	32	10	0	0	0	0	10
	求人倍率	2.58	—	—	9.67	1.46	0.53	5.80	—	—	—	—	1.50
J建設・採掘 の職業	求人募集数	149	34	34	30	25	26	10	1	1	1	1	6
	求職者数	30	3	6	5	10	6	3	0	0	0	0	3
	求人倍率	4.97	11.33	5.67	6.00	2.50	4.33	3.33	—	—	—	—	2.00
K運搬・清掃 等の職業	求人募集数	118	28	29	24	19	18	129	22	24	23	23	37
	求職者数	186	16	21	28	43	78	320	21	24	37	64	174
	求人倍率	0.63	1.75	1.38	0.86	0.44	0.23	0.40	1.05	1.00	0.62	0.36	0.21

- (注) 1 求人募集数・求職者数・求人倍率は、正式にはそれぞれ有効求人数・有効求職者数・有効求人倍率といいます。  
2 求人倍率は、求職者1人あたりの求人募集数を意味しています。  
3 「職業」の合計欄には、[職業分類不能]を含みます。  
4 年齢別の求人募集数・求人倍率は、求人均等配分方式(求人数を対象年齢に相当する各年齢階級に均等に配分する算出方法)により計算しています。